

Employees

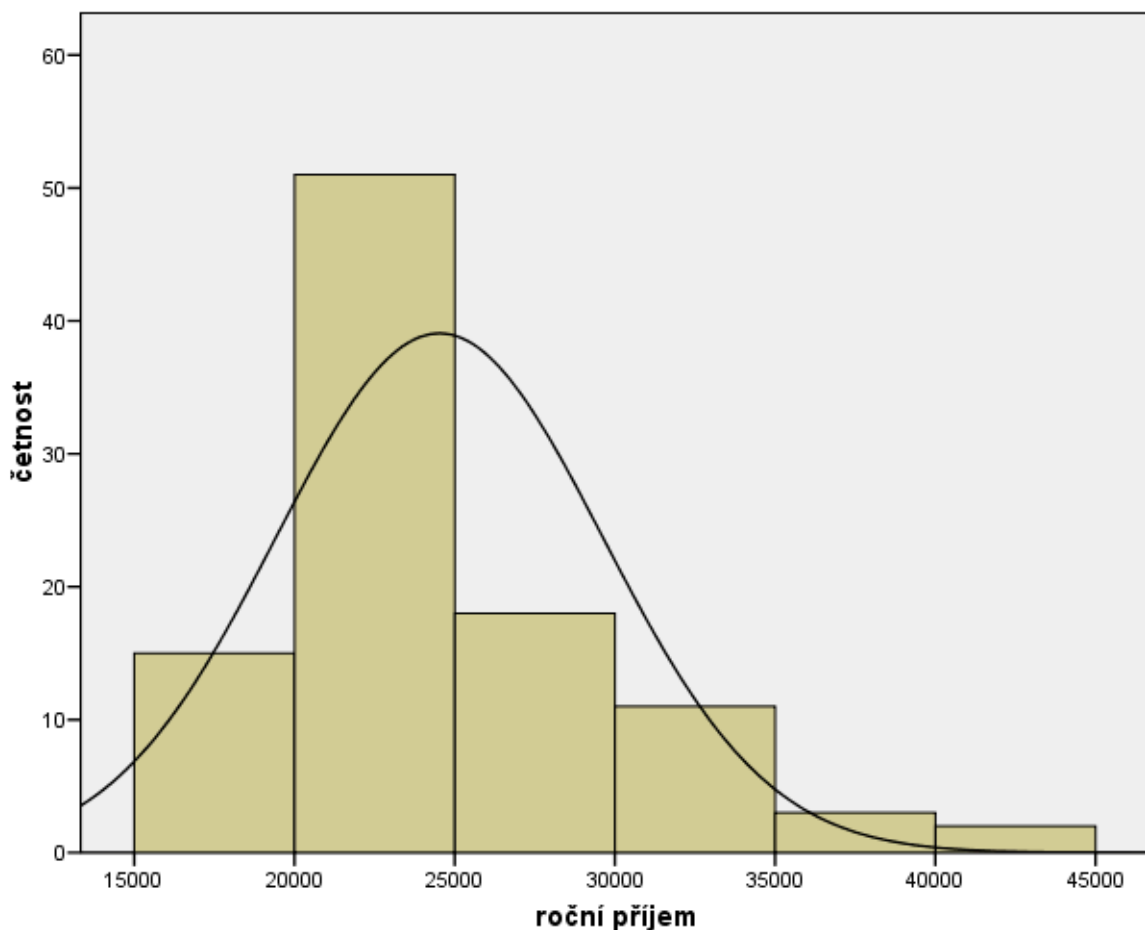
Popis souboru:

Výzkumný soubor zahrnoval celkem 100 osob, z toho 41 žen a 59 mužů. Věk zaměstnanců se pohyboval od 18 do 54 let ($m=30,8$, $sd=7,1$, $md=29$); délka praxe ve firmě od 0 do 17 let ($m=3,8$, $sd=3,9$, $md=3$) – celá pětina zaměstnanců pracovala ve firmě prvním rokem. Nejčastější dosažená úroveň vzdělání byla bakalářská (college, 51 osob), dále pak středoškolská (43 osob). Magisterské vzdělání mělo 6 osob. V oddělení pečení pracovalo 39 osob, v balírně 40 osob a v rozvážce 21 zaměstnanců.

Příjem zaměstnanců:

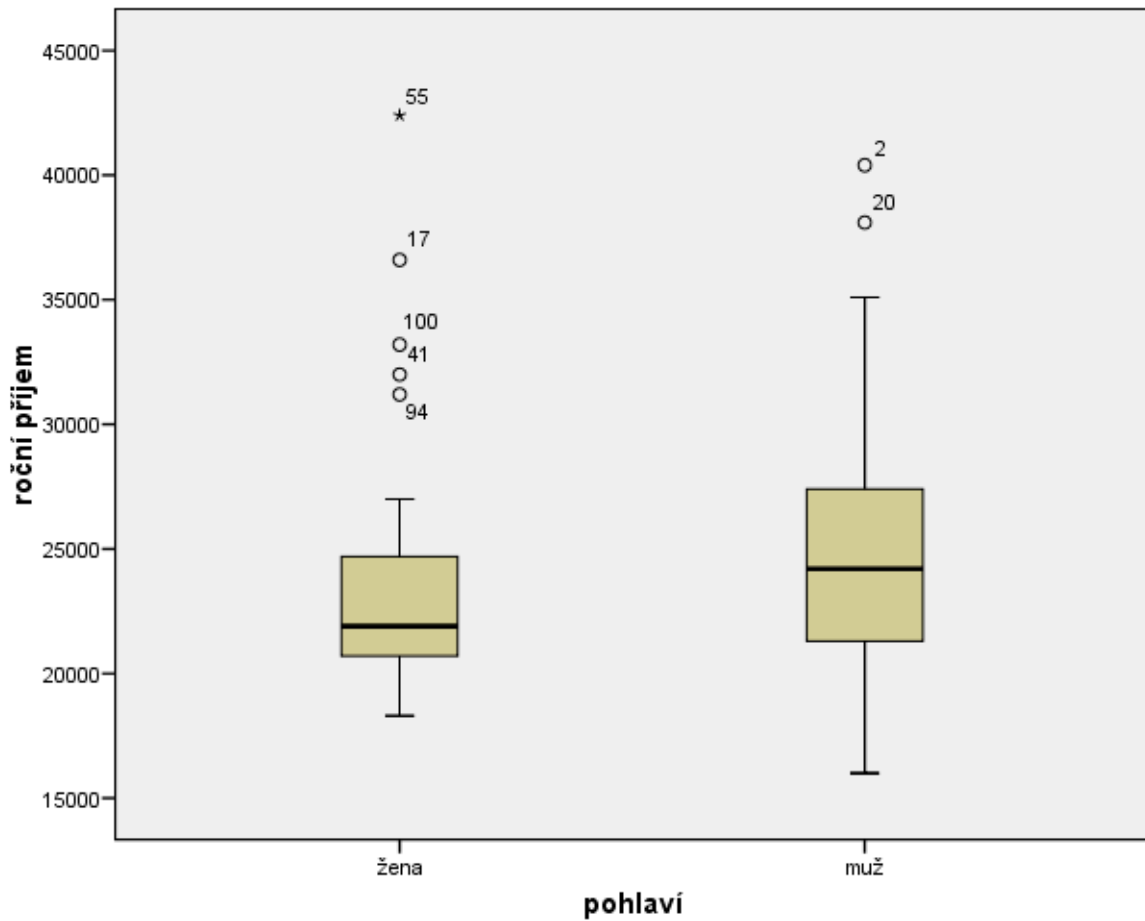
Průměrný roční příjem zaměstnanců byl 24522 dolarů ($sd=5105,8$), vhodnějším ukazatelem než průměr je zde však medián 23650 dolarů (vzhledem k pravostranně šikmému rozdělení hodnot příjmu - viz graf 1). Nejmenší příjem byl 16000, nejvyšší 42400 dolarů; středních 50% příjmů se pohybovalo v rozmezí 20875 až 26275 dolarů.

Graf 1. Rozdělení hodnot ročního příjmu zaměstnanců.



Graf 2 znázorňuje porovnání příjmu mužů a žen. Medián příjmu mužů byl přibližně o 2 tisíce dolarů vyšší než medián příjmu žen.

Graf 2. Porovnání hodnot ročního příjmu mužů a žen.



Graf 3 porovnává příjmy zaměstnanců jednotlivých oddělení firmy. Nejvyšší medián příjmu (více než 24 tisíc dolarů) byl v oddělení balení zboží.

Graf 3. Porovnání hodnot ročního příjmu podle oddělení firmy.

