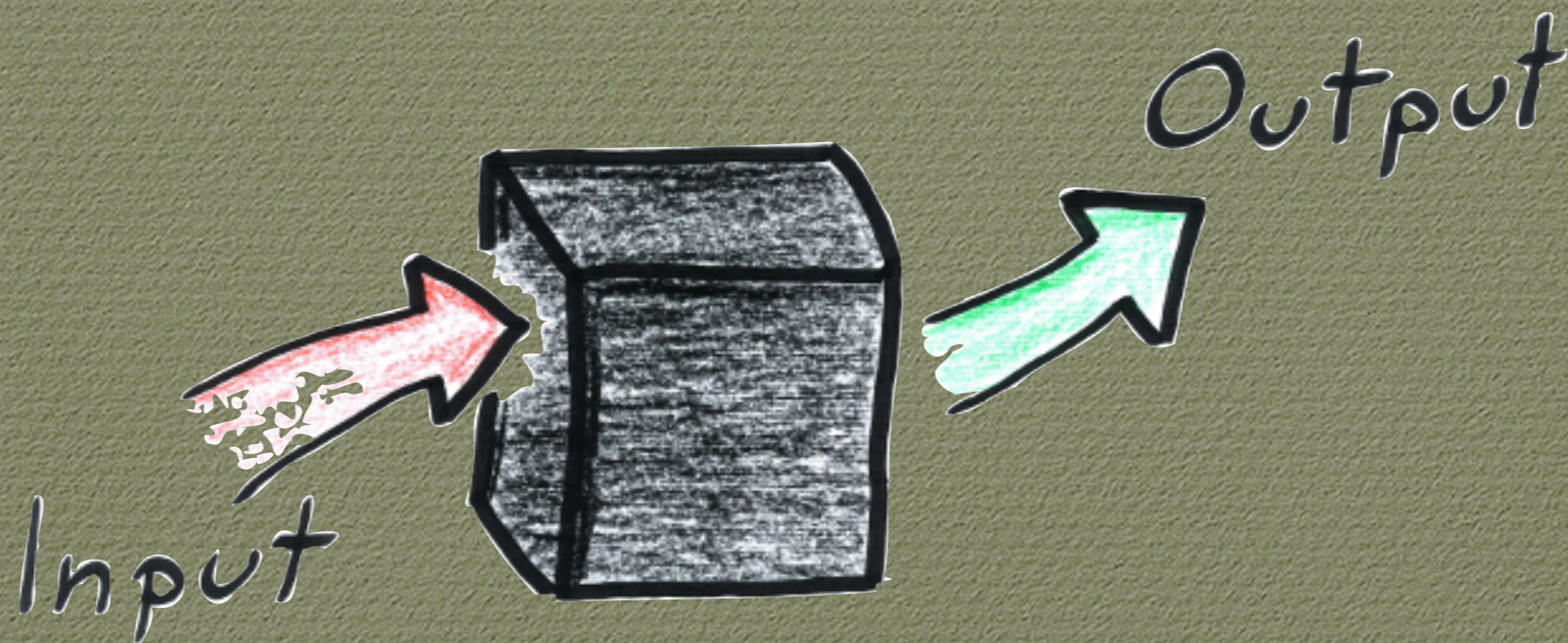


DĚJINY PSYCHOLOGIE

BEHAVIORISMUS



BEHAVIORISMUS

- Psychologie je podle pojetí behaviorismu čistě objektivní, experimentální přírodní věda. Jejím cílem je předvídání a ovládání chování.
- tzv. „druhá síla“ v psychologii
(psychoanalýza, behaviorismus, humanistická p.)
- dva aspekty behaviorismu
 - metodologický behaviorismus
 - metafyzický behaviorismus



DŮLEŽITÉ POSTAVY

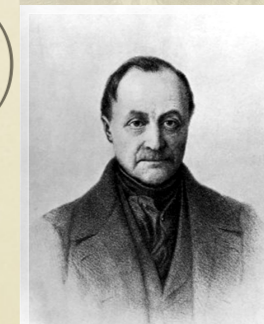
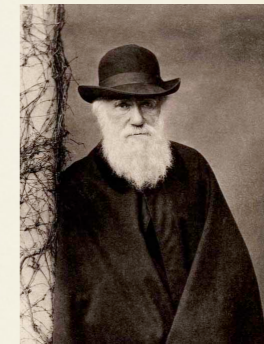
předchůdci

- **psychologie zvířat**

- Charles Robert Darwin (1809 - 1882)
- Conwy Loyd Morgan (1852 - 1936)
- Jacques Loeb (1859 - 1924)

- **filozofové – psych. objektivismus**

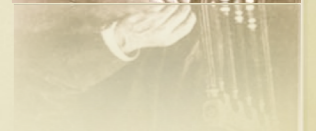
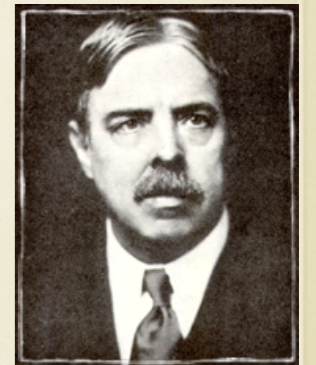
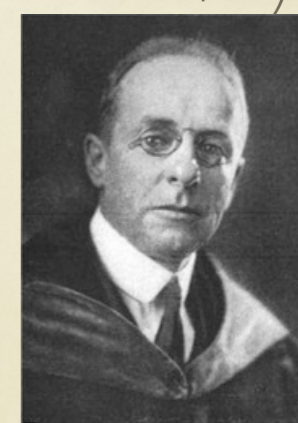
- René Descartes (1596 - 1650)
- Julien Offray de La Mettrie (1709 - 1751)
- Pierre Jean George Cabanis (1757 - 1808)
- Isidore Marie Auguste François Xavier Comte (1798 - 1857)



DŮLEŽITÉ POSTAVY

pionýři

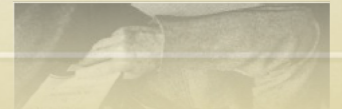
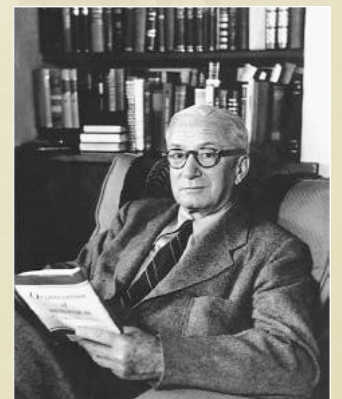
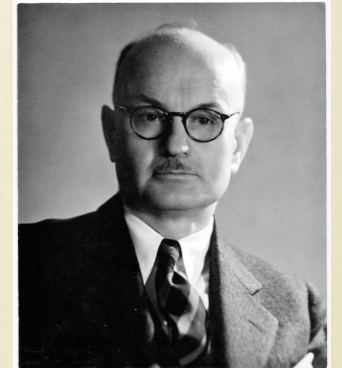
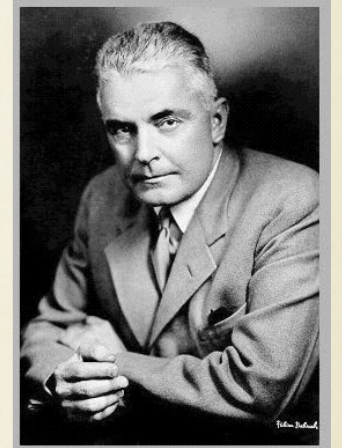
- James McKeen Cattell (1860 - 1944)
- Edward Lee Thorndike (1874 - 1949)
- Ivan Petrovič Pavlov (1849 - 1936)
- Vladimír Michajlovič Bechtěrev (1857 - 1927)
- James Rowland Angell (1869 - 1962)
- Max Friedrich Meyer (1873 - 1967)



DŮLEŽITÉ POSTAVY

zakladatelé

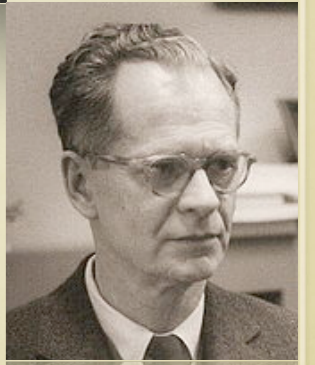
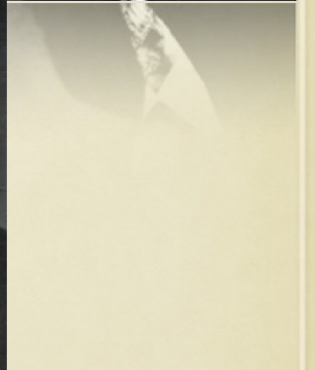
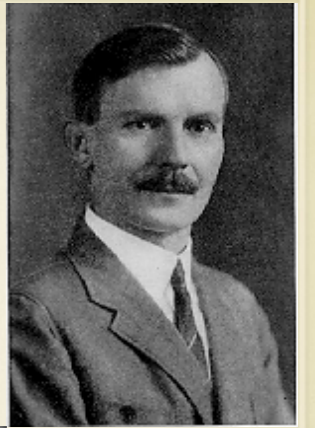
- John Broadus Watson (1878 - 1958)
- Edward Chace Tolman (1886 - 1959)
- Edwin Ray Guthrie (1886–1959)



DŮLEŽITÉ POSTAVY

následovníci

- Albert Paul Weiss (1879-1931)
- Walter Samuel Hunter (1889 - 1954)
- Karl Spencer Lashley (1890-1958)
- Clark Leonard Hull (1884 - 1952)
- Burrhus Frederic Skinner (1904 - 1990)



4 FÁZE BEHAVIORISMU

- **raný behaviorismus 1912-1930**
 - studium chování lidí a zvířat, schéma S-R
 - Watson, Weiss, Lashley
- **1930-1948**
 - revize metodologických a teoretických základů
 - „velké“ teorie učení
 - intervenující proměnná
 - Tolman, Skinner, Hull

4 FÁZE BEHAVIORISMU

- **neobehaviorismus**
 - výsledek spolupráce behavioristů s gestaltisty
 - K. W. Spence, D. Rapaport, E. Hilgard
- **subjektivní behaviorismus**
 - využití psycholingvistiky, kybernetiky
 - termíny interdisciplinární povahy
- postupně stále větší posun k (experimentálnímu) zkoumání vnitřních podmínek vnějšího chování

AUGUSTE COMTE

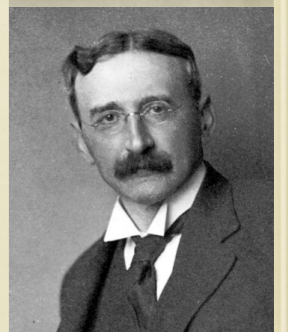
(1798-1857)

- zakladatel pozitivismu
- kritika introspekce jako metody získávání vědění
- studium lidské mysli = zkoumání organických příčin psychických funkcí a behaviorálních projevů



PSYCHOLOGIE ZVÍŘAT

- George John Romanes (1848-1894) – zakladatel komparativní psychologie
- Conwy Lloyd Morgan (1852-1936) – princip parsimonie v komparativní psychologii
- Jacques Loeb (1859-1924) – koncept tropismu



JOHN BROADUS WATSON

(1878-1958)

- 1913 *Psychology as the behaviorist views it*
- **základní principy behaviorismu:**
 - psychologie jako objektivní experimentální disciplína přírodních věd
 - teoretickým cílem je predikce a kontrola chování
 - introspekce jako metoda nemá vědeckou hodnotu; vědomí není možné zkoumat
 - mezi lidským a zvířecím chováním není kvalitativní rozdíl



JOHN B. WATSON



- Rosalie Rayner
- 1920 vynucená rezignace na akademickou dráhu
- působil pak v reklamě, dětské psychologii – aplikovaný behaviorismus

HAMPTON COURT



UCHOPOVACÍ REFLEX



WATSONOVSKÝ BEHAVIORISMUS

- **studium zákonitostí chování** = sekrece žláz a pohyby svalů
- chování se skládá z elementů, může být analyzováno **vědeckými metodami**
- **cílem predikovat R** (response) **z S** (stimulus, podnět), nebo odhadnout **S z R**
- **vědomí** (pokud vůbec existuje) **nemůže** být **vědecky zkoumáno**
- důraz na **vlivy prostředí**

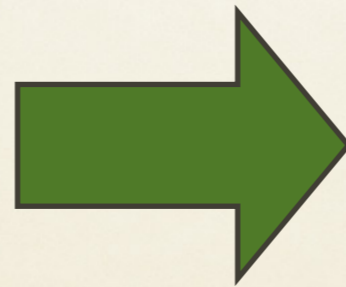
PŘÍKLAD BEHAVIORISTICKÉ STUDIE

- J.B. Watson & R. Rayner (1920).
Conditioned emotional reactions.
Journal of Experimental Psychology, 3 (1), pp.
1-14.
- označována i jako tzv. *Little Albert* study
- cílem získat empirické důkazy pro tvrzení, že různé druhy emocionálních reakcí mohou být napodmiňovány

PŘÍKLAD BEHAVIORISTICKÉ STUDIE

Nepodmíněný podnět
HLUK

Nepodmíněná reakce
STRACH



Podmíněný podnět
BÍLÁ KRYSA

Podmíněná reakce
STRACH

PŘÍKLAD BEHAVIORISTICKÉ STUDIE

- **otázky:**

- 1) lze vyvolat strach ze zvířete (bílé krysy) spojením vizuální prezentace zvířete a úderu na tyč?
- 2) pokud ano, nastane přenos na jiná zvířata a objekty?
- 3) jaký je vliv času na vytvořenou CER?
- 4) pokud CER po určitém čase nevyhasne, jaké laboratorní metody lze použít k jejímu odstranění?

- **odpovědi**

- ad 1) už po 7 spojených prezentacích úderu na tyč a vizuální prezentace krysy vytvořena CER
- ad 2) dochází k transferu, šíře transferu značná
- ad 3) přímo podmíněná a přenesená CERs přetrvala s určitou ztrátou intenzity více než měsíc
- ad 4) nebyla možnost zkoumat

- Give me a dozen healthy infants, well-formed, and my own specified world to bring them up in and I'll guarantee to take any one at random and train him to become any type of specialist I might select – doctor, lawyer, artist, merchant-chief and, yes, even beggar-man and thief, regardless of his talents, penchants, tendencies, abilities, vocations, and race of his ancestors. I am going beyond my facts and I admit it, but so have the advocates of the contrary and they have been doing it for many thousands of years.
- Dejte mi tucet zdravých, dobře stavěných dětí a můj vlastní svět, ve kterém bych je mohl vychovávat, a já vám ručím za to, že z kteréhokoli z nich, náhodně vybraného, mohu vychovat jakéhokoli odborníka – lékaře, právníka, umělce, obchodníka, velitele a samozřejmě i žebráka nebo zloděje, nezávisle na jejich talentu, sklonech, schopnostech, povolání a rase jejich předků. Nemám to dostatečně podložené a uznávám to, ale podobně jsou na tom zastánci opačného názoru, a ti si na něm bez důkazu trvají už kolik tisíc let.

KARL SPENCER LASHLEY

(1890-1958)

- vztah funkcí mozku k chování
- lokalizace funkcí v mozku
- výzkum na krysách, učení v bludišti
- ekvipotencialita mozkové tkáně
- zakladatel neuropsychologie



KRITIKA RANÉHO BEHAVIORISMU

- extrémní metodologické principy opomíjejí důležité komponenty psychologie
- popírání existence vědomí
- extrémní enviromentalismus

“... názory dr. Watsona jsou pro mnohé lidi přitažlivé, a to zejména pro mnohé mladé lidi, protože velice zjednodušují problémy, které leží před studenty psychologie: tyto názory jediným tahem odstraňují mnohé obtížné problémy, se kterými nejlepší intelektuály zápasily pouze s velmi dílčím úspěchem po více než dva tisíce let; drze, jednoduše a účelně vybízejí studenty k tomu, aby před těmito problémy zavřeli oči, rezolutně se od nich odvrátili a zapomněli, že existují ...”

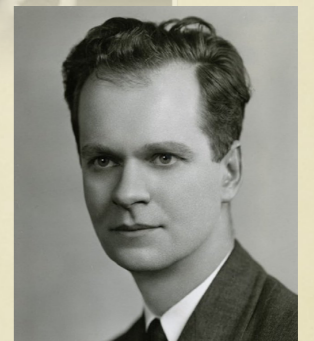
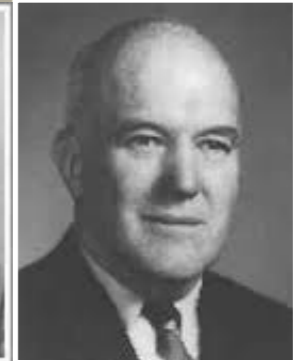
McDougall (1929)

DALŠÍ VÝVOJ BEHAVIORISMU

- 1930-1960
- centrem zájmu studium **učení**
- revize metodologických základů behaviorismu -
např. **operacionalismus**
- vliv dalších systémů – gestalt psychologie,
psychoanalýzy

DŮLEŽITÉ POSTAVY

- Edward Tolman (1886-1959)
- Clark Hull (1884-1952)
- John Dollard (1900-1980)
a Neal E. Miller (1909-2002)
- Burrhus Frederick Skinner (1904-1990)



EDWARD TOLMAN

(1886-1959)

- inspirován **gestalt psychologií** (Lewin, vjemové pole)
- **intervenující proměnná (S-O-R)**
- teorie učení, kognitivní teorie motivace
- latentní učení
- **kognitivní mapy**



CLARK HULL (1884-1952)

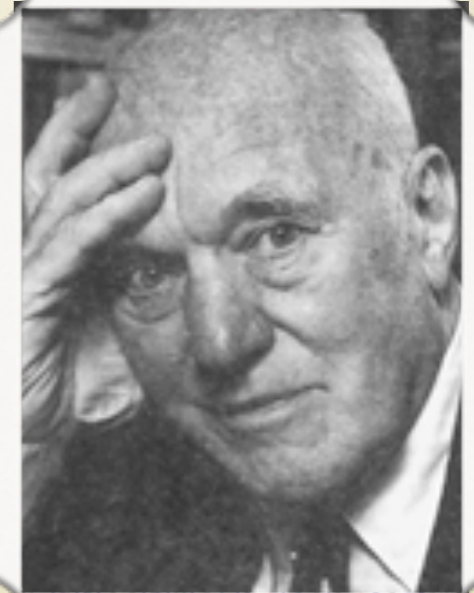
- kritik Watsona, ve 40. letech vlivný psycholog
- odmítal gestalt psychologii jako nedostatečně vědeckou
- metodolog, hypoteticko-deduktivní metoda
- chování funkcí naučených mechanismů a motivačních stavů
- základem učení posílení – dochází k redukci „pudu“



JOHN DOLLARD (1900-1980)

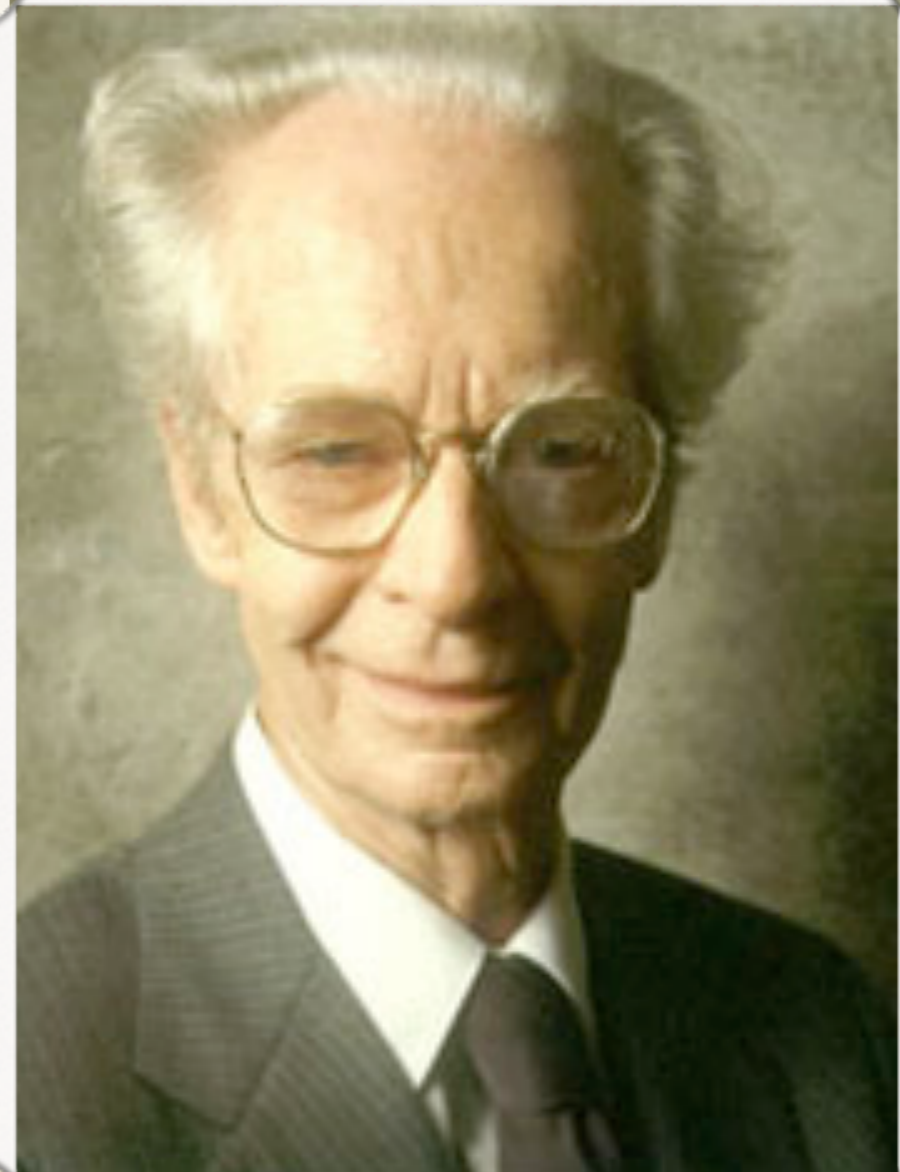
NEAL ELGAR MILLER (1909-2002)

- příslušníci yaleské behavioristické školy
- navazují na Hullovu teorii učení
- propojení s psychoanalytickou teorií
- sociální charakter učení
- hypotéza frustrace-agrese



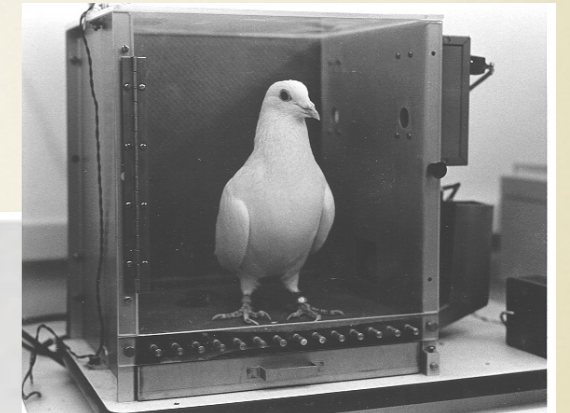
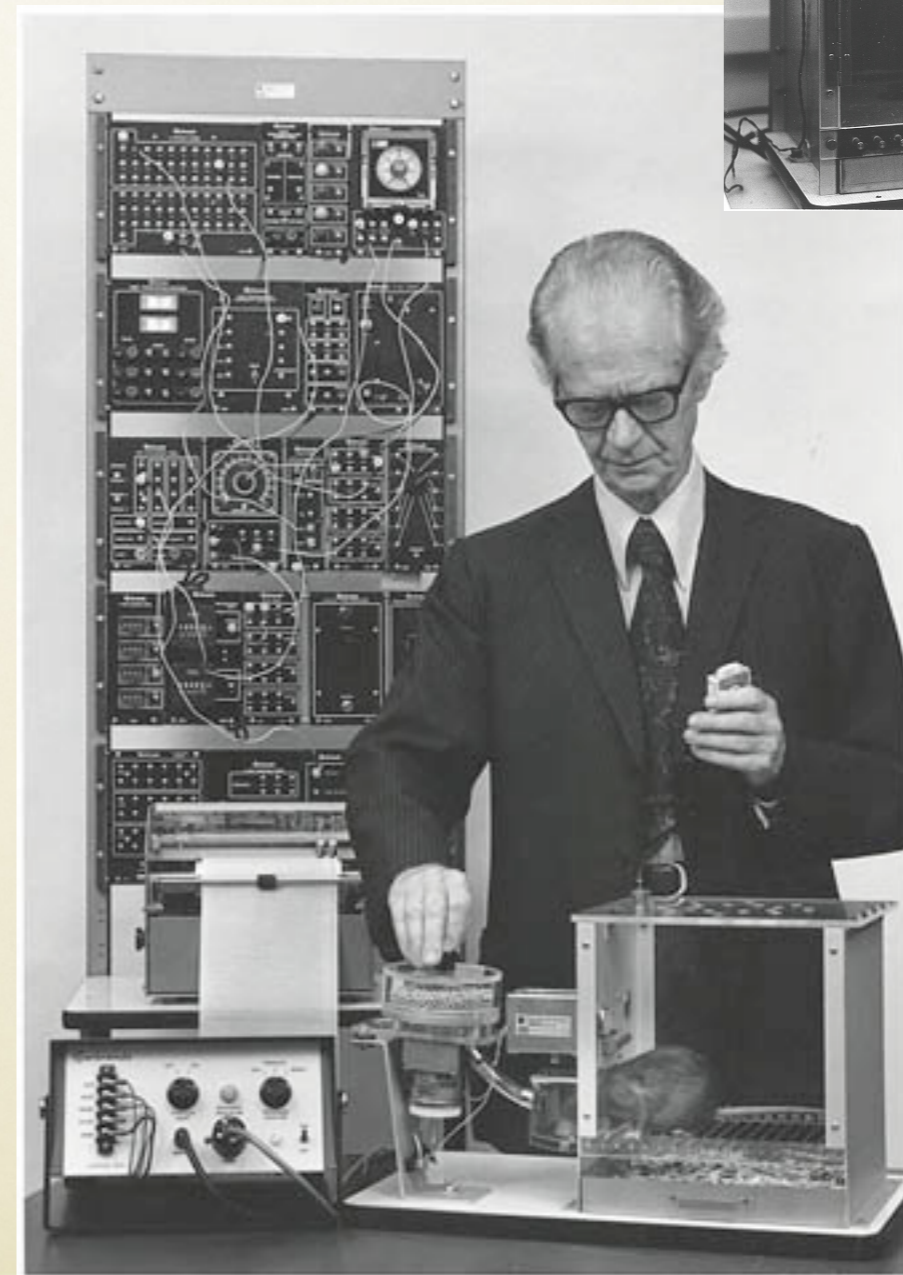
BURRHUS FREDERIC SKINNER (1904-1990)

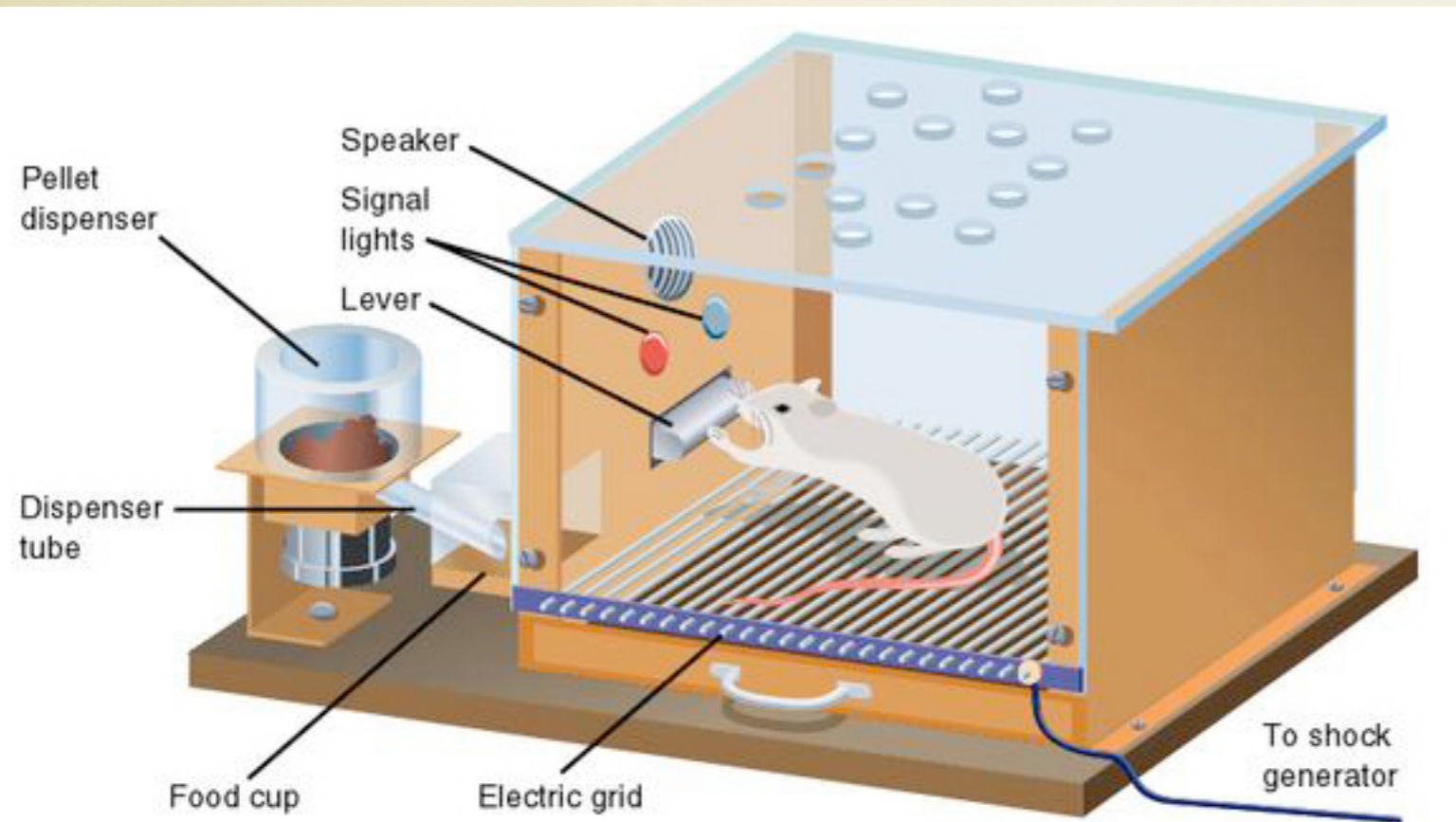
- operantní (instrumentální) podmiňování
- experimenty na krysách, holubech a lidech
- radikální behaviorismus - pouze pozorovatelné chování, žádné intervenující proměnné



SKINNERŮV BEHAVIORISMUS

- klíčový termín – posílení
- operantní podmiňování podle Skinnera
adekvátnější model učení
(klasické podmiňování
funkcí laboratorní situace)
- spíše popisný než
vysvětlující systém





KRITIKA SKINNEROVA BEHAVIORISMU

- extrémní pozitivismus
- malý důraz na teorii
- zkoumání úzkého rejstříku projevů

ZAŘAZENÍ BEHAVIORISMU VZHLEDEM K WATSONOVÝM PRESKRIPTIVNÍM DIMENZÍM

- **klíčové dimenze**
 - obsahový objektivismus
 - determinismus
 - empirismus
 - induktivismus
 - mechanismus
 - metodologický objektivismus
 - periferalismus
 - vývojový přístup
 - utilitarismus

DOPLŇUJÍCÍ LITERATURA

- Comte, Auguste (1856). A general view of positivism (portion of Chapter 1). (The Value of Knowledge).
- Morgan, C. Lloyd (1903). An Introduction to Comparative Psychology.

DOPLŇUJÍCÍ LITERATURA

- Watson, John B. (1913). Psychology as the behaviorist views it. *Psychological Review*, 20, 158-177.
- Watson, John B. (1916). Behavior and the concept of mental disease. *Journal of Philosophy, Psychology, and Scientific Methods*, 13, 589-597.
- Watson, John B. (1920). Is thinking merely the action of language mechanisms? *British Journal of Psychology*, 11, 87-104.
- Watson, John B. & Rayner, Rosalie (1920). Conditioned emotional reactions. *Journal of Experimental Psychology*, 3, 1-14.

DOPLŇUJÍCÍ LITERATURA

- Lashley, Karl S. (1923). The behavioristic interpretation of consciousness. *Psychological Bulletin*, 30, 237-272, 329-353.
- Lashley, Karl S. (1930). Basic neural mechanisms in behavior. *Psychological Review*, 37, 1-24.

DOPLŇUJÍCÍ LITERATURA

- Tolman, Edward C. (1922). A new formula for behaviorism. *Psychological Review*, 29, 44-53.
- Tolman, Edward, C. (1948). Cognitive maps in rats and men. *Psychological Review*, 55(4), 189-208.
- Hull, Clark L. (1934a). The concept of the habit-family hierarchy and maze learning: Part I. *Psychological Review*, 41, 33-54.
- Hull, Clark L. (1934b). The concept of the habit-family hierarchy and maze learning: Part II. *Psychological Review*, 41, 134-152.
- Hull, Clark L. (1935). The conflicting psychologies of learning -- A way out. *Psychological Review*, 42, 491-516.

DOPLŇUJÍCÍ LITERATURA

- Miller, N., Sears, R.R., Rosenzweig, S., Bateson, G., Levy, D.M., Hartmann, G.W., & Maslow, A.H. (1941). Symposium on the frustration-aggression hypothesis. *Psychological Review*, 48, 337-366.
- Bridgman, F. (1927). *The Logic of Modern Physics*. New York: MacMillan.

DOPLŇUJÍCÍ LITERATURA

- Skinner, B. F. (1935). Two types of conditioned reflex and a pseudo type. *Journal of General Psychology*, 12, 66-77.
- Skinner, B. F. (1989). The origins of cognitive thought. (The Value of Knowledge). [The primary radical behaviorist's critique of cognitivism.]
- Skinner, B. F. (1948). 'Superstition' in the pigeon. *Journal of Experimental Psychology*, 38, 168-172.
- Skinner, B. F. (1950). Are theories of learning necessary? *Psychological Review*, 57, 193-216.
- Skinner, B. F. (1990). Can Psychology Be a Science of Mind? *American Psychologist*, 45, 1206-1210.