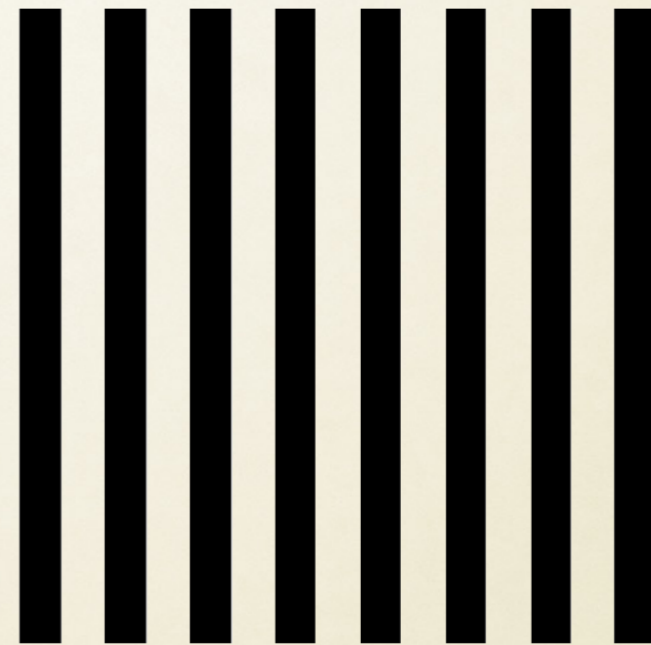
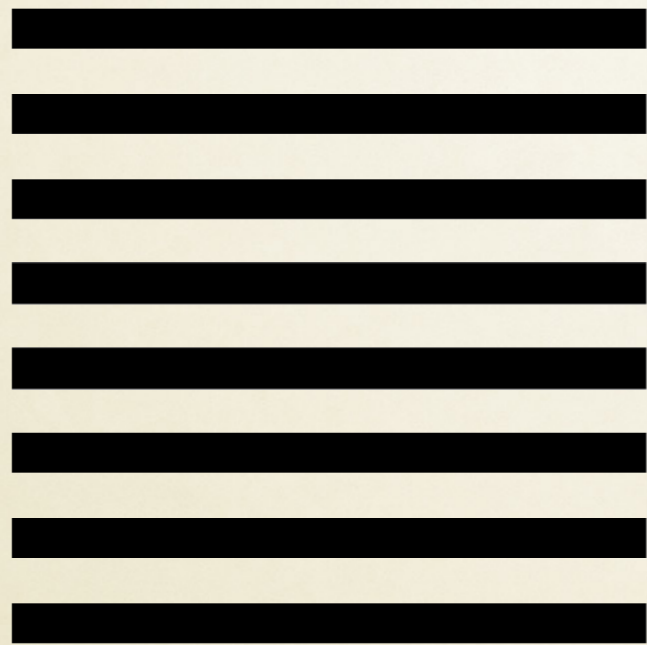


# DĚJINY PSYCHOLOGIE

GESTALT PSYCHOLOGIE





<http://www.journalofvision.org/content/9/8/50>

# GESTALT PSYCHOLOGIE

- Gestalt může být do češtiny překládán jako tvar, podoba, celek, vzhled, - a nepřekládá se ...
- Celek je něco jiného než suma částí, z níž je složen.
- Začátek 20. století
- Pokračovatelé v USA

# GESTALT PSYCHOLOGIE

- berlínská a lipská škola tvarové / celostní psychologie

- **Lipská škola:**

Felix Krueger (1874 - 1948)

- neučleněné, nediferencované celky

- **Berlínská škola:**

Max Werheimer, Wolfgagn Köhler a Kurt Kofka

- tvary



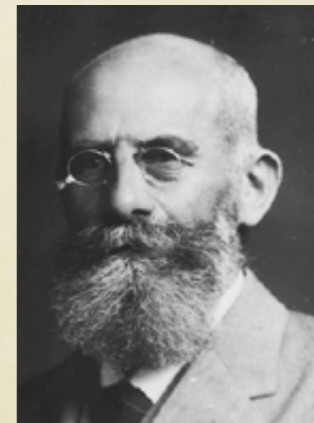
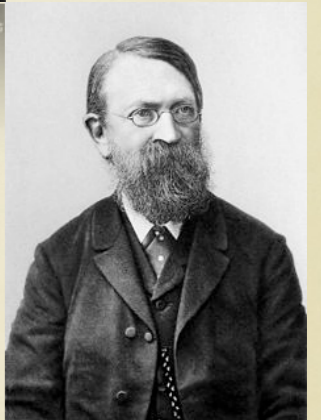
# DŮLEŽITÉ POSTAVY

- *předchůdci*

- **Franz Clemens Honoratus Hermann Josef Brentano** (1838 - 1917)

- **Ernst Walfried Joseph Wenzel Mach** (1838 - 1916)

- **Maria Christian Julius Leopold Freiherr von Ehrenfels** (1859 - 1932)



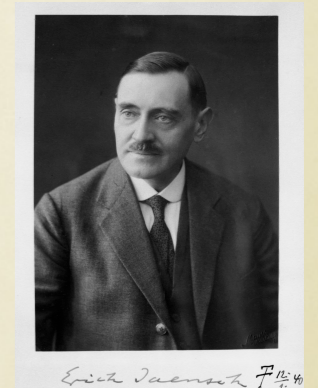
# DŮLEŽITÉ POSTAVY

- *pionýři*

- **Georg Elias Müller** (1850 - 1934)



- **Erich Rudolf Ferdinand Jaensch**  
(1883 - 1940)



- **David Katz** (1884 - 1953)



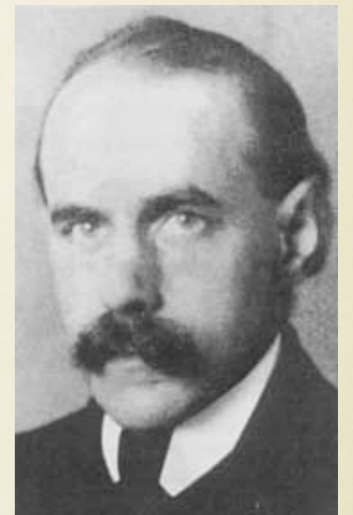
- **Edgar John Rubin** (1886 - 1951)



# DŮLEŽITÉ POSTAVY

- *zakladatelé*

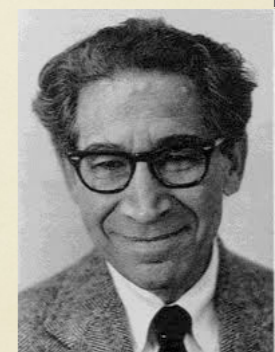
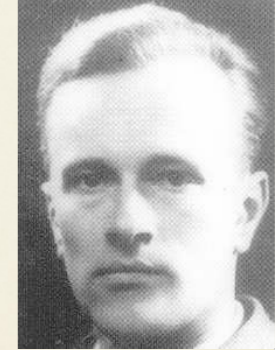
- Max Wertheimer (1880 - 1943)
- Kurt Koffka (1886 - 1941)
- Wolfgang Köhler (1887 - 1967)



# DŮLEŽITÉ POSTAVY

- *následovníci*

- Kurt Lewin (1890 - 1947)
- Karl Duncker (1903 - 1940)
- Kurt Goldstein (1878 - 1965)
- Leon Festinger (1919 - 1989)
- Egon Brunswik (1903 - 1955)





# FRANZ BRENTANO

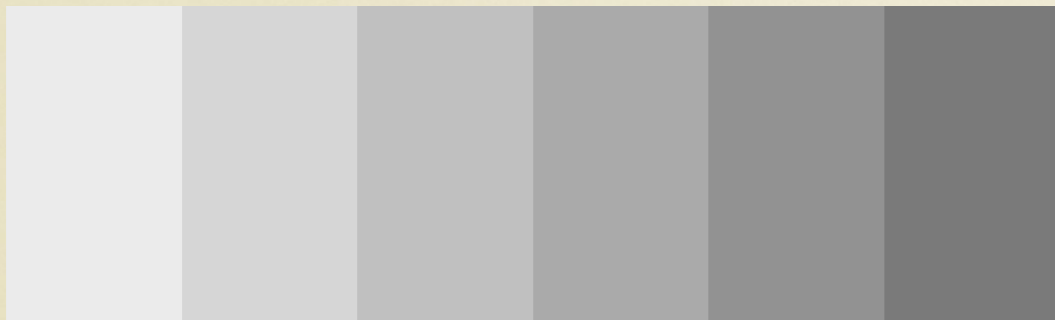
## (1838-1917)

- filozof a psycholog
- metoda introspekce
- psychologie by se měla zaměřit na akt (proces) vnímání více než na vnímané elementy
- intencionalita - základní vlastností vědomí je jeho nutná vztažnost k nějakému předmětu



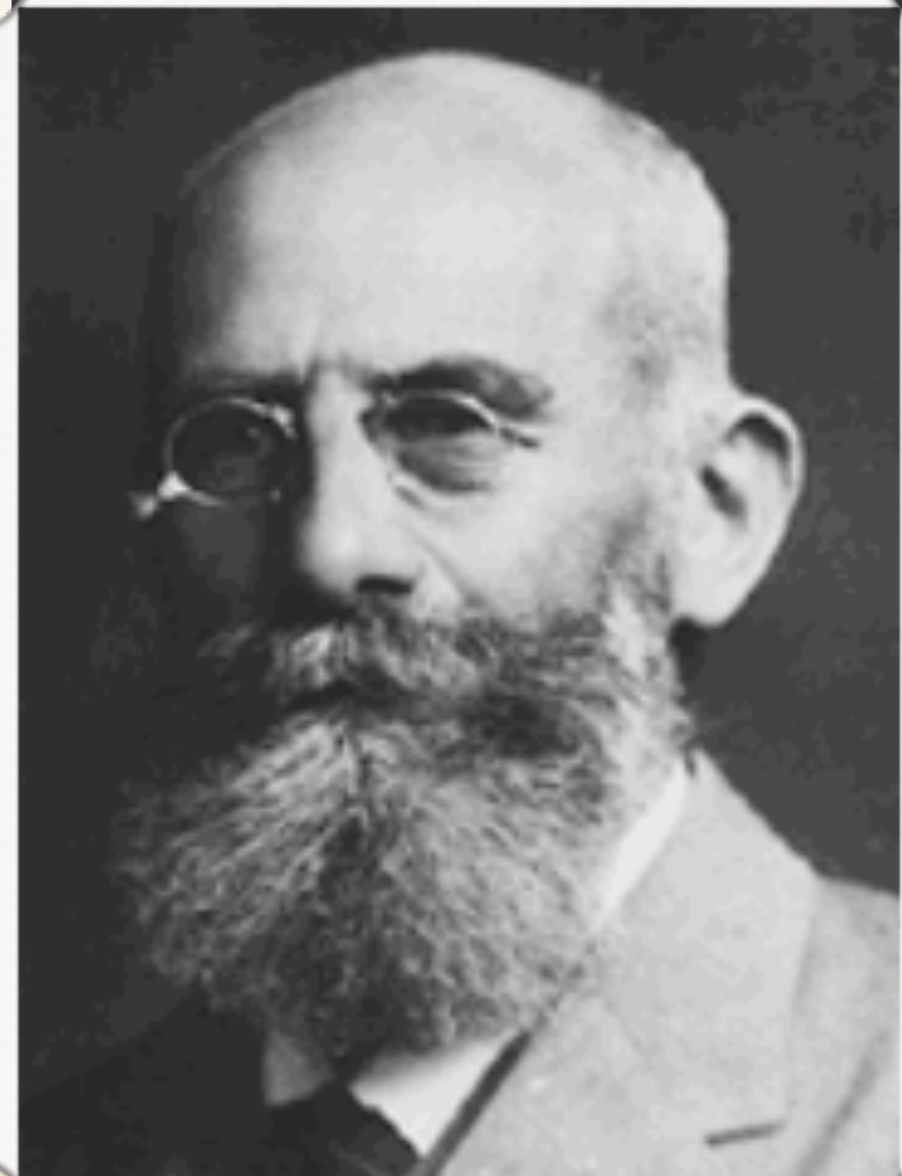
# ERNST MACH (1838-1916)

- fyzik
- upozornil na gestalt-fenomén, vnímání jako celostní akt (např. na vnímání melodie)



# CHRISTIAN VON EHRENFELS (1859-1932)

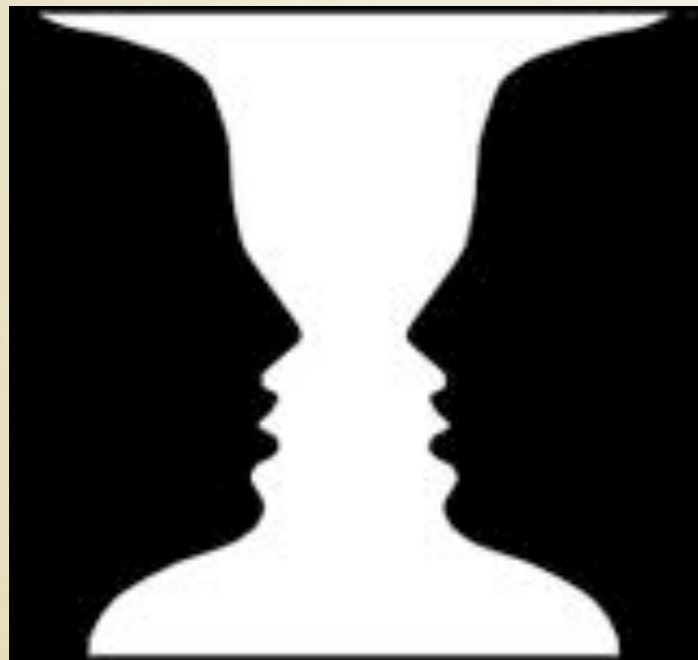
- rozvinul Machovo pojetí do teorie
- “Über Gestaltqualitäten” - elementy vzniklé vnímáním, vlastnosti uspořádání



# GÖTTINGENSKÁ ŠKOLA

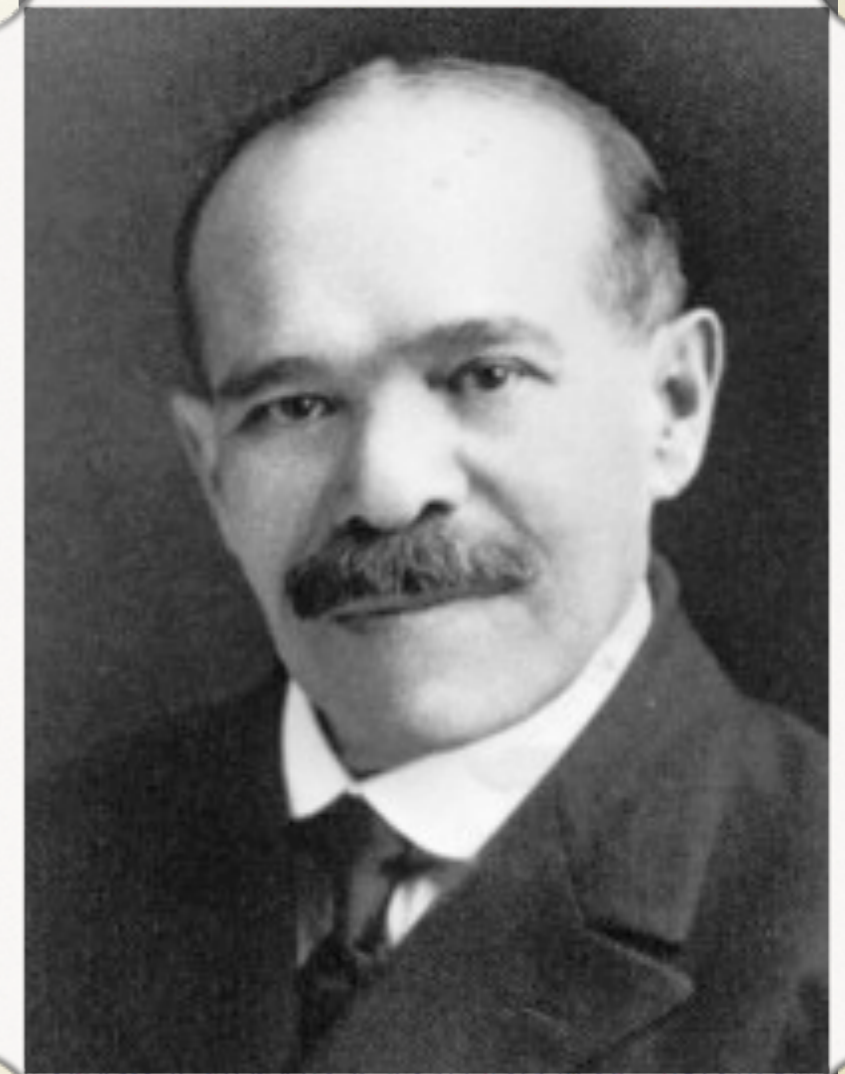
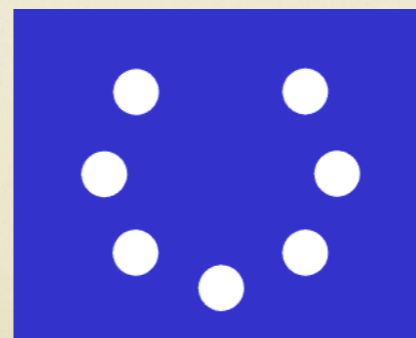
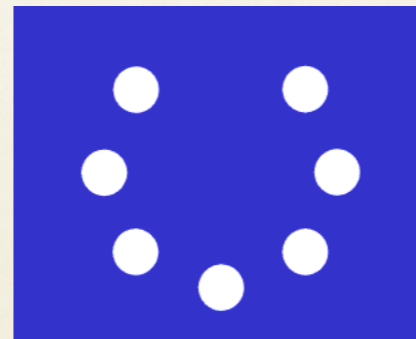
- G.E. Müller (1850-1934) - podporoval introspektivní výzkum
- Erich R. Jaensch (1883-1940) - eidetické představy
- David Katz (1884-1957) - vnímání barev
- Edgar J. Rubin (1886-1951) – figura a pozadí

# FIGURA VS. POZADÍ



# MAX WERTHEIMER (1880-1943)

- 1910 ří-fenomén
- zakladatel tzv. berlínské školy gestaltpsychologie
- 1923 článek o principech organizace vnímání
- 1945 Productive Thinking – gestaltistický pohled na myšlení a řešení problémů
  - reproduktivní myšlení
  - produktivní myšlení



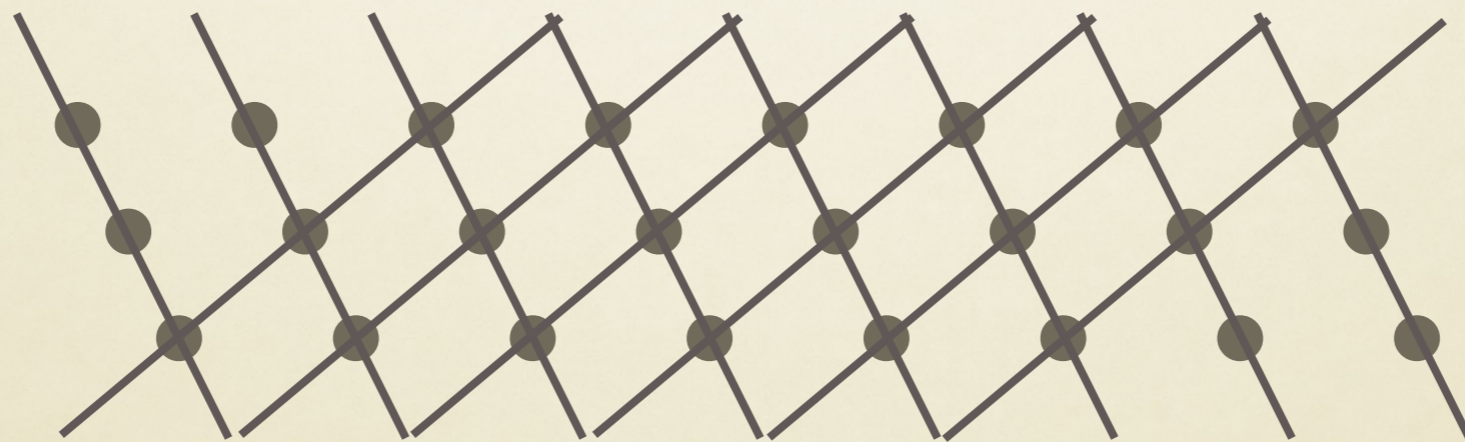
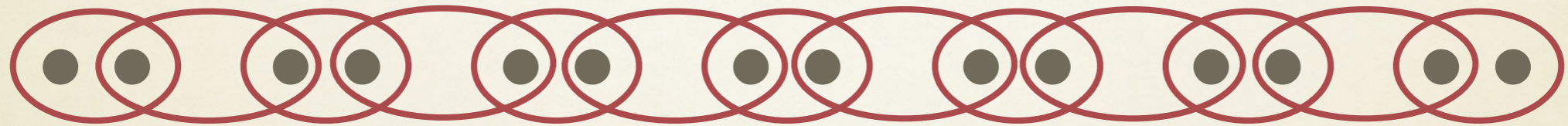
# ZÁKONY GESTALTŮ

Během dvanácti let objevili tvarově orientovaní psychologové mnoho **principů vnímání** neboli  
“**zákonů gestaltů**”.

(nakonec bylo ustanoveno 114 zákonů)

# ZÁKONY GESTALTŮ

blízkosti





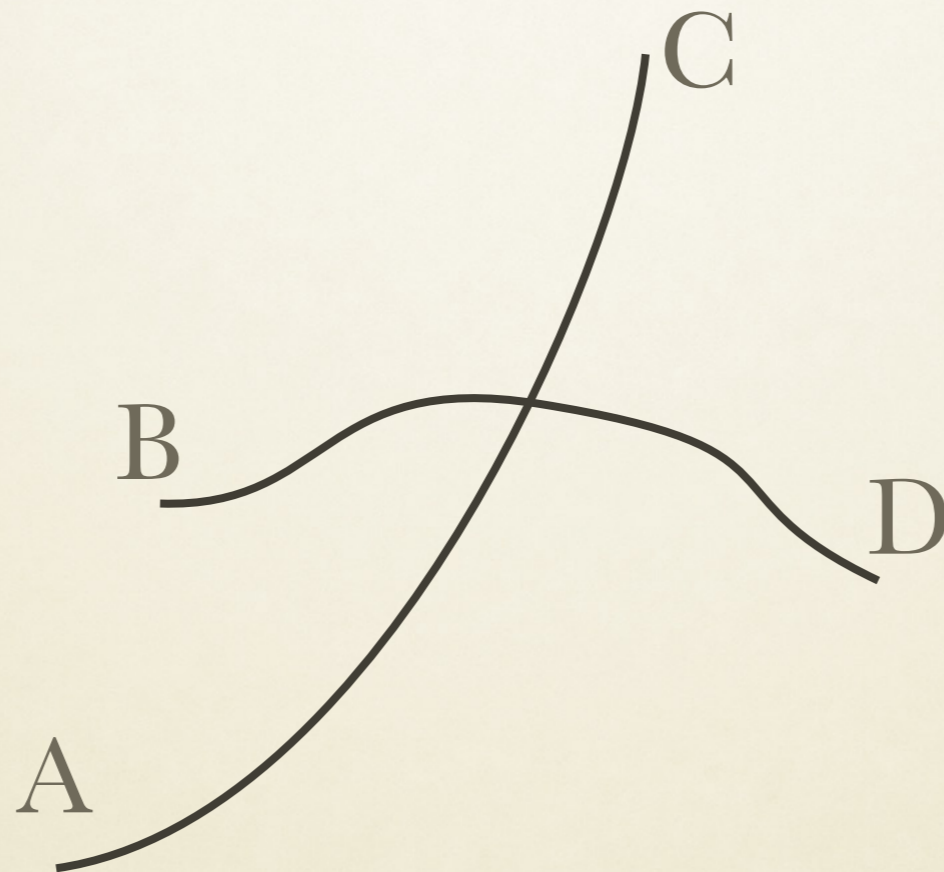
# ZÁKONY GESTALTŮ

podobnosti



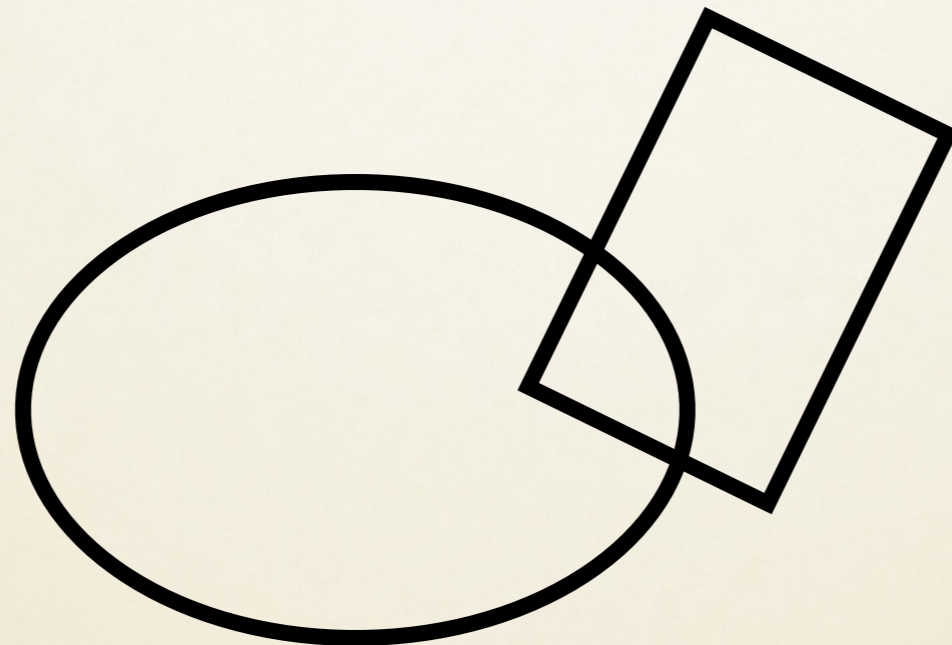
# ZÁKONY GESTALTŮ

pokračování nebo směru



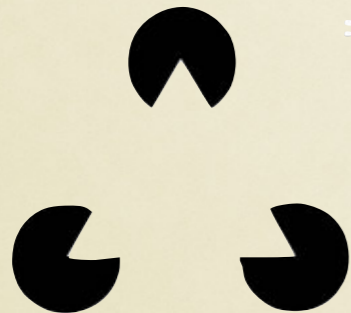
# ZÁKONY GESTALTŮ

výstižnosti (Prägnanz)



# ZÁKONY GESTALTŮ

dobrého tvaru



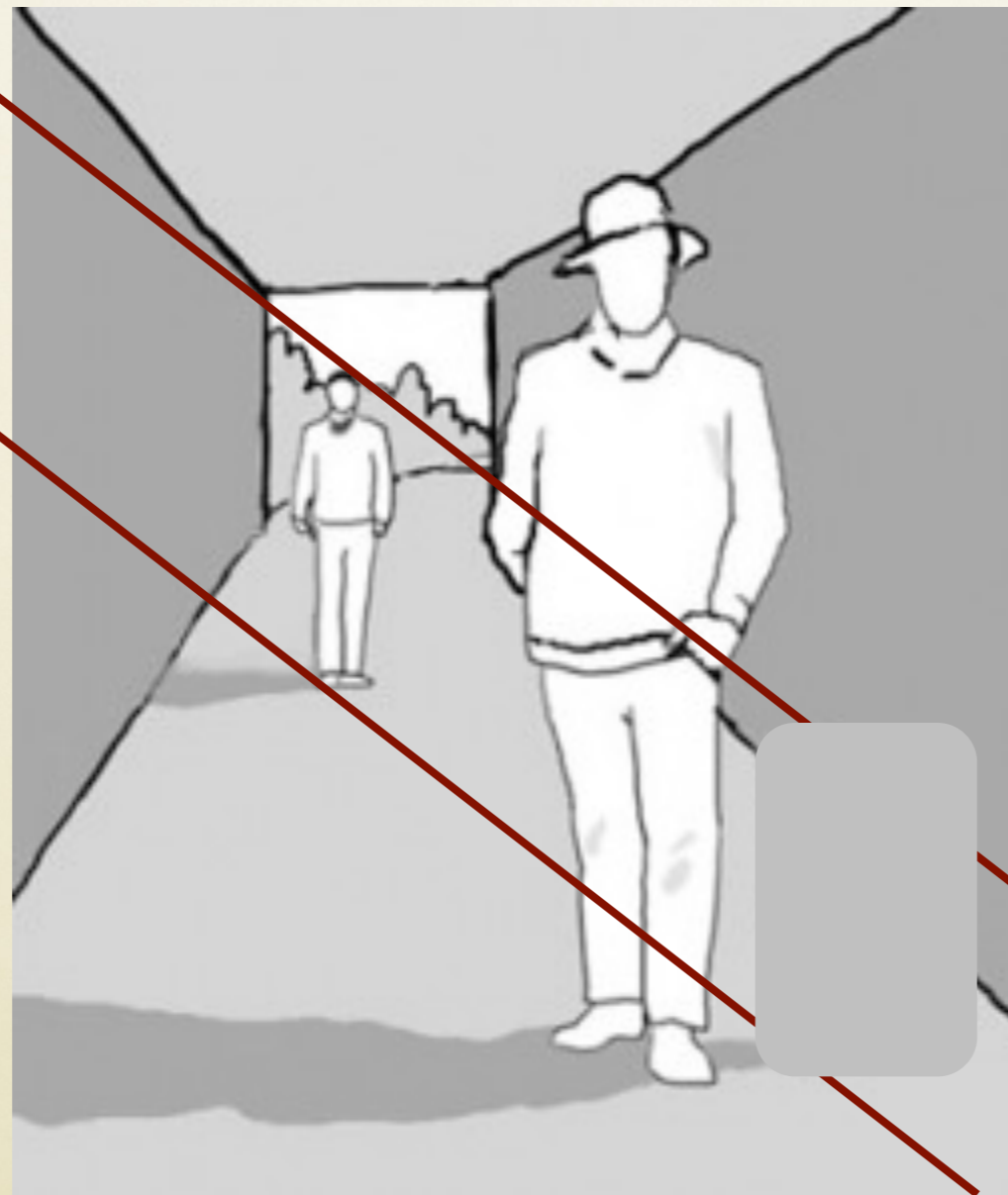
# ZÁKONY GESTALTŮ

vnímání figury a pozadí



# ZÁKONY GESTALTŮ

konstantnost velikosti



# KURT KOFFKA (1886-1941)

- spoluzakladatel berlínské školy
- Stumpfův žák, později asistent Wertheimera při prvních gestaltistických experimentech
- 1935 kniha Principles of Gestalt Psychology (v USA)



# WOLFGANG KÖHLER

## (1887-1967)

- spoluzakladatel berlínské školy
- v době 1. světové války experimenty se šimpanzi – výzkum učení a řešení problémů
- doktrína izomorfismu





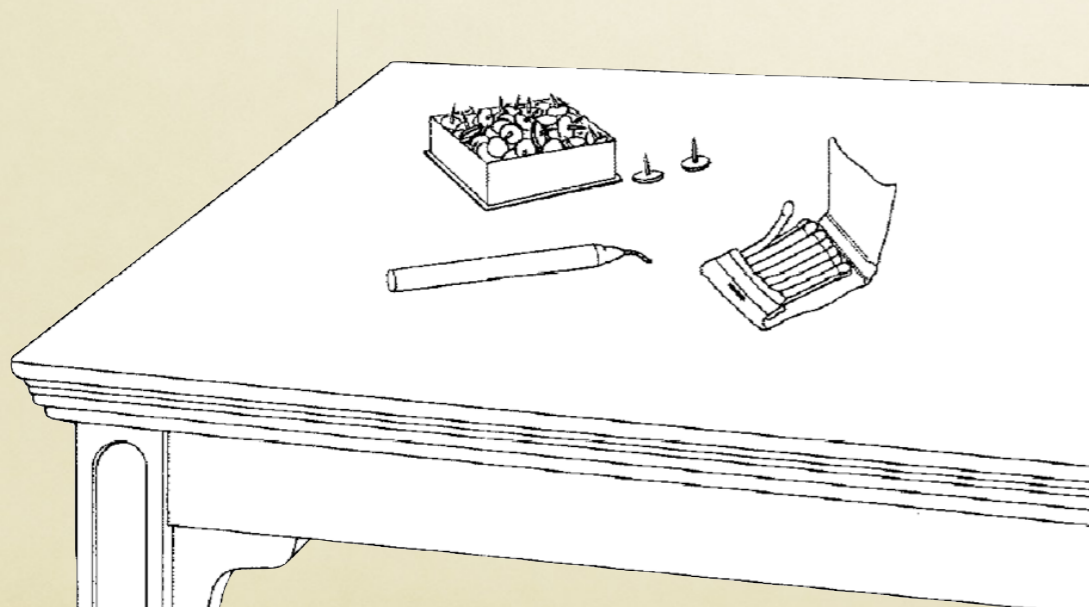


entirely justified as a  
of general training as  
rudimentary powers of  
eralization.

Our third and last  
although closely relat  
ones, seems to merit  
tion. We term it isolat  
tors. It is illustrated  
previously described by  
we demonstrated in the  
of color. More and bette  
plied by the work of Koh  
her subject Ioni to respon  
mental situations by  
once established the poss  
adaptation through a par  
training and specific shif  
from size and shape or  
color. These are but insu  
bility on the part of the  
singling out a particular  
or value of the experimen  
of reacting on the basis  
type of process unshakably  
Kohler's observation of the  
chimpanzee, from a colou  
varying extremely in cou  
those which...

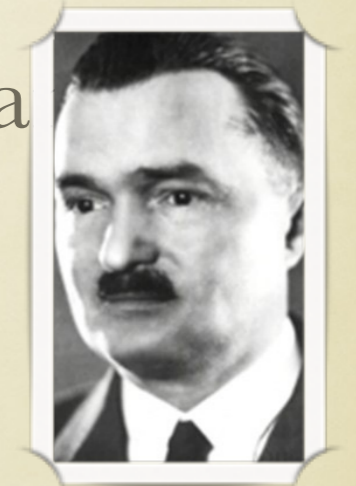
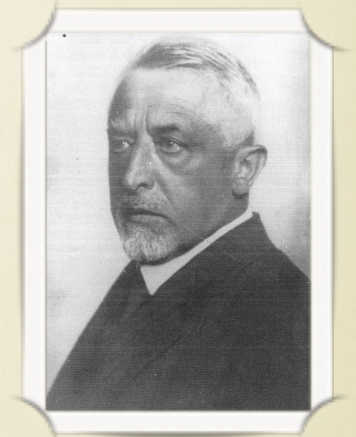
# KARL DUNCKER (1903-1940)

- výzkum řešení problémů
- aplikoval Köhlerovy závěry na lidské myšlení
- funkční fixace



# LIPSKÁ ŠKOLA CELOSTNÍ PSYCHOLOGIE

- Wundtovi žáci, odmítali elementarismus
- dva druhy mentálních celků
  - **tvary** uzavřené, učleněné a
  - **neučleněné, nediferencované celky**
- hlavní představitel Felix **Krüger** (1874-1948)
- v brněnské psychologické škole na ně navazoval Ferdina **Kratina** (1885-1944)
  - “Studie z tvarové psychologie” (1932)
  - “Úvod do celostní a tvarové psychologie (1935)



# KURT LEWIN (1890-1947)

- teorie motivace
- teorie pole, topologie jako matematický model duševních procesů
- 1936 Principles of Topological Psychology
- sociální psychologie, výzkum skupinové dynamiky



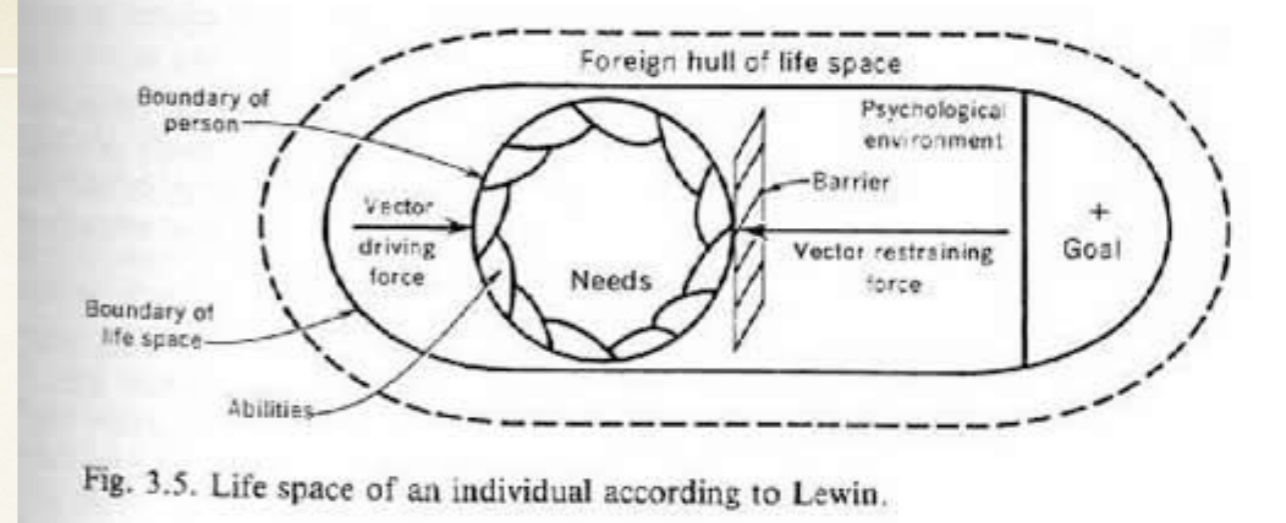
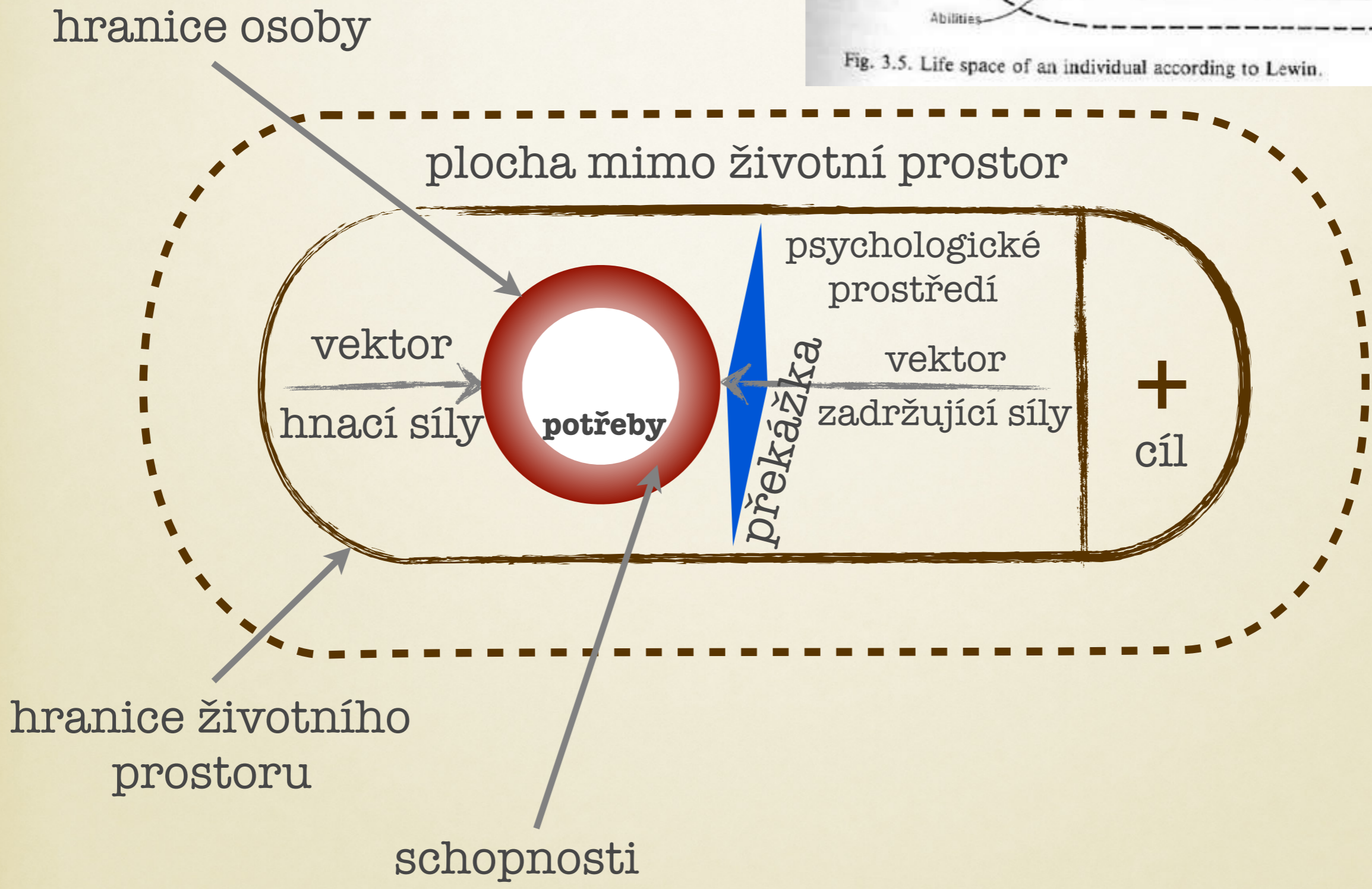


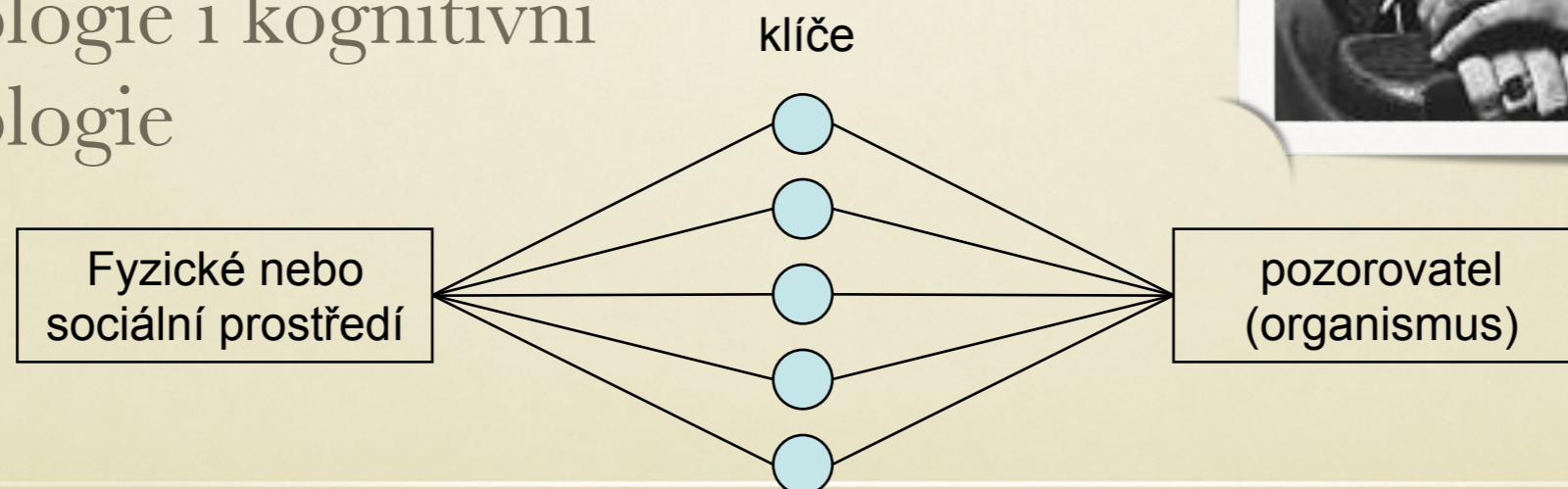
Fig. 3.5. Life space of an individual according to Lewin.



# EGON BRUNSWIK

## (1903-1955)

- pravděpodobnostní funkcionalismus
- čočkový model vnímání (+chování)
- předchůdce ekologické psychologie i kognitivní psychologie



# KRITIKA GESTALT PSYCHOLOGIE

- mlhavost v definici pojmů
- převaha teorie nad empiricky podloženými daty
- kritika experimentů – příliš kvalitativní, málo kontroly

# ZAŘAZENÍ GESTALTISMU VZHLEDEM K WATSONOVÝM PRESKRIPTIVNÍM DIMENZÍM

- **klíčové dimenze**
  - molární přístup
  - centralismus
  - kvalitativní přístup
  - racionalismus



# DOPLŇUJÍCÍ LITERATURA

- Kratina, Ferdinand (1932). Studie tvarové psychologie. Generální komise nakladatelství Orbis, Praha.
- Kratina, Ferdinand (1935). Úvod do celostní a tvarové psychologie. Ústřední spolek jednot učitelských, Brno, Praha.

# DOPLŇUJÍCÍ LITERATURA

- Mach, Ernst (1886/1905). The analysis of sensations (Introductory remarks: Anti-metaphysical).
- Wertheimer, Max (1938). Laws of organization in perceptual forms. In W. Ellis, W (Ed. & Trans.), A source book of Gestalt psychology (pp. 71-88). London: Routledge & Kegan Paul. (Original work published in 1923 as Untersuchungen zur Lehre von der Gestalt II, in Psychologische Forschung, 4, 301-350.)
- demontrace ří-fenoménu
- Wertheimer, Max (1924). Gestalt theory. Über Gestalttheorie - an address before the Kant Society, Berlin, [7th December, 1924], Erlangen, 1925. In the translation by Willis D. Ellis published in his "Source Book of Gestalt Psychology", New York: Harcourt, Brace and Co, 1938.

# DOPLŇUJÍCÍ LITERATURA

- Koffka, Kurt (1922). Perception: An introduction to the Gestalt-theorie. *Psychological Bulletin*, 19, 531-585.
- Koffka, Kurt (1935). *Why psychology?* (kapitola 1 z *Principles of gestalt psychology*, publ. Lund Humphries, London).
- Köhler, Wolfgang. (1929). An old pseudoproblem. (Ein altes Scheinproblem, *Die Naturwissenschaften*, 1929, 17, pp. 395-401).
- Köhler, Wolfgang (1959). Gestalt psychology today. *American Psychologist*, 14, 727-734.
- Duncker, Karl (1941/42): On pleasure emotion and striving. *Philosophy and Phenomenological Research* 1, 391-430.