

PAMĚŤ

část II:

Epizodická a sémantická paměť
deklarativní a procedurální paměť
amnézie

mimořádná paměť

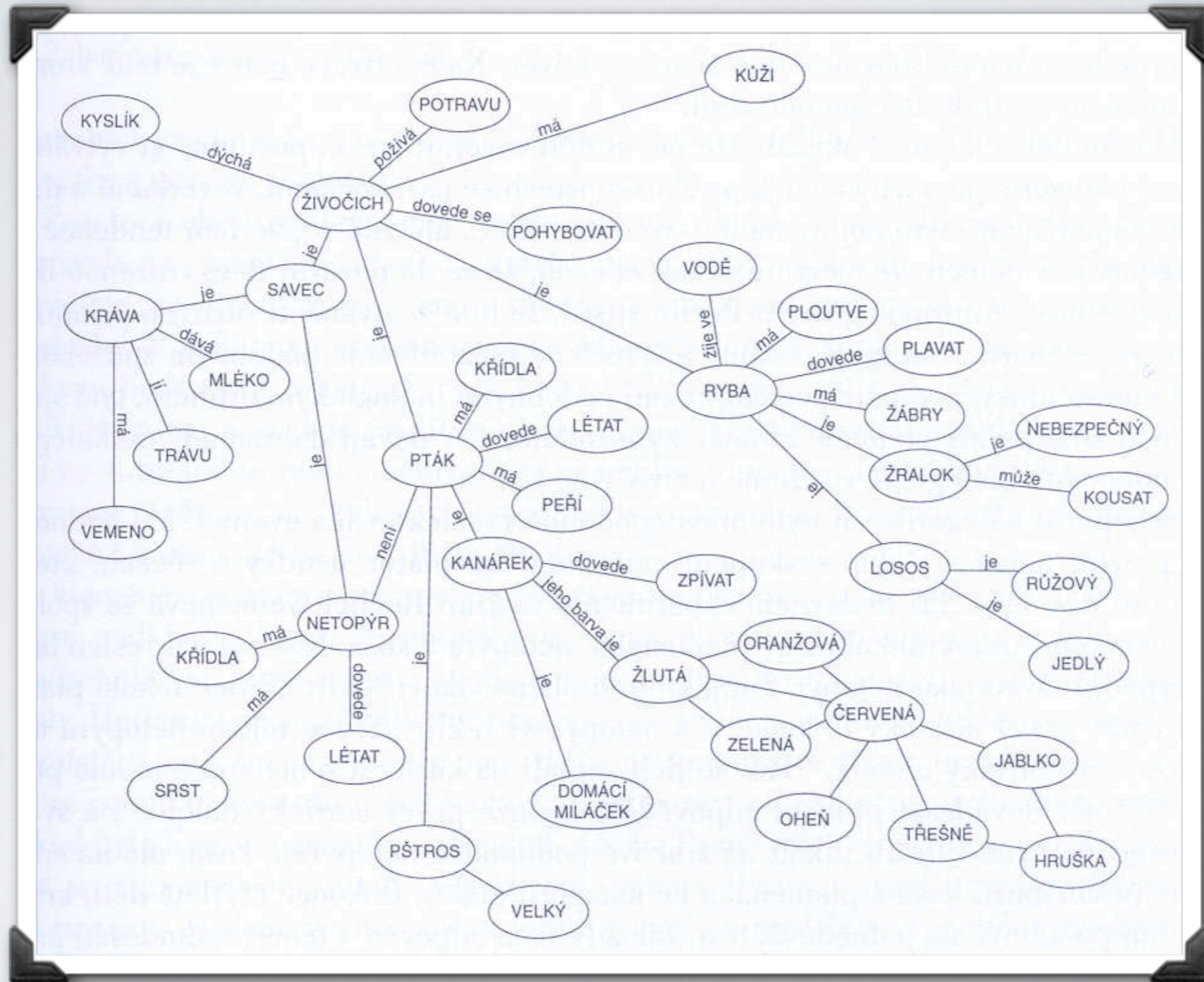
Paměť v každodenním životě

autobiografická paměť

očitá svědectví

teorie schémat

konekcionistický model



TEORIE ZAPOMÍNÁNÍ

- rozpad paměťové stopy/vyhasínání
- teorie interference
- zapomínání závislé na nápovědích a teorie změny kontextu
- vytěsnění

ZAPOMÍNÁNÍ

TEORIE VYHASÍNÁNÍ

- rozpad paměťové stopy
- obtížně testovatelná teorie – motivace probandů, zabránění opakování...
- Reitmanová (1974) – vmezeřená úloha (určení tónu)
 - zabraňuje opakování – vyžaduje záměrnou pozornost
 - není interferujícím učením

ZAPOMÍNÁNÍ

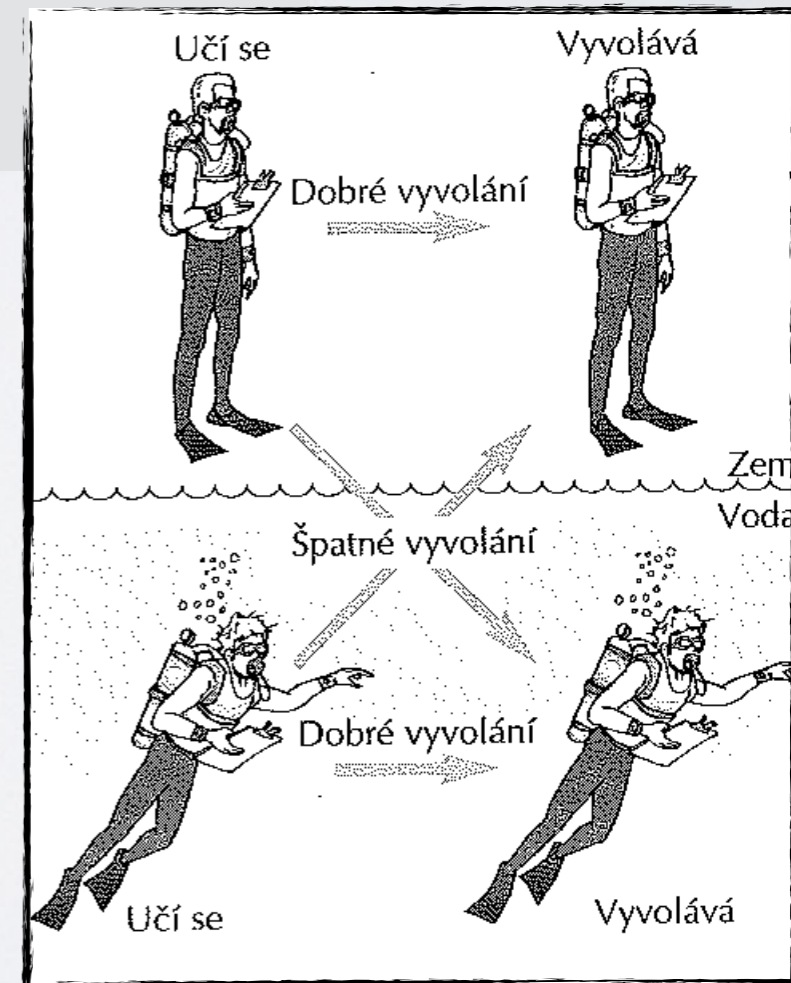
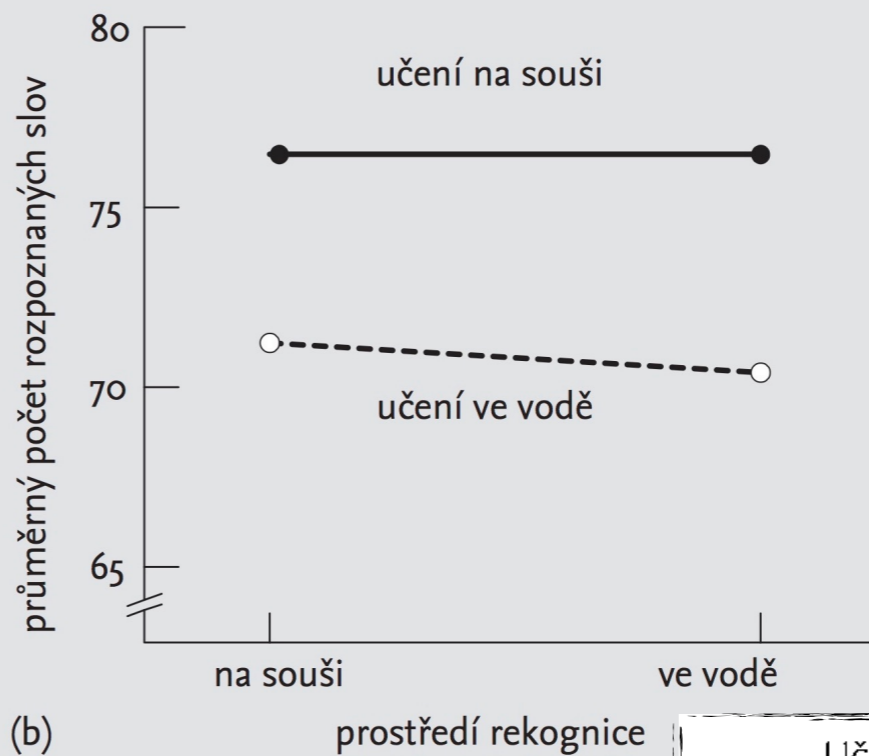
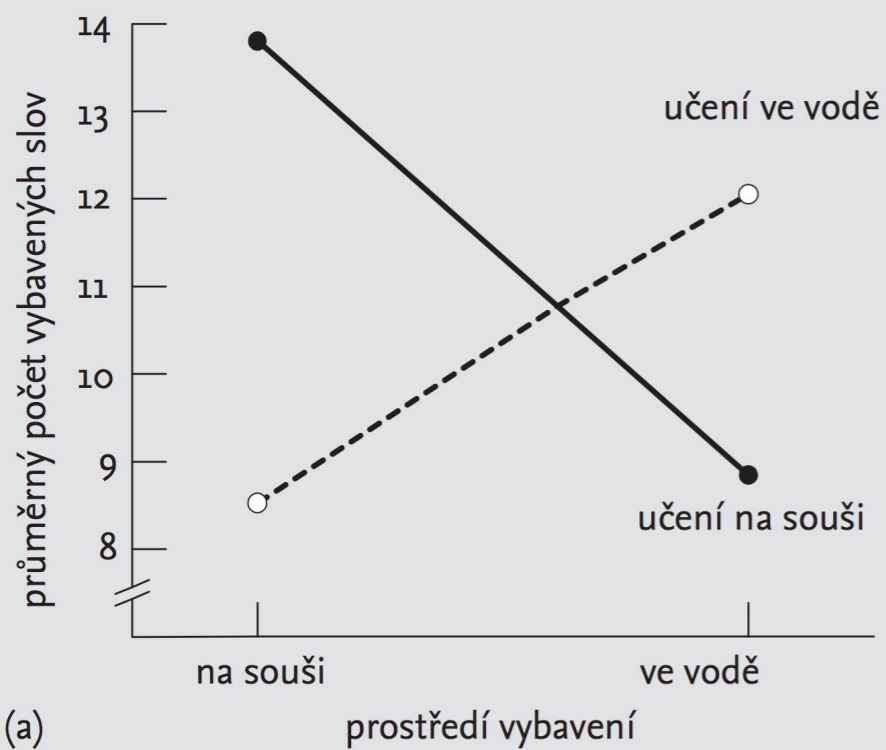
TEORIE INTERFERENCE

- experimenty Petersonových (1959)
 - trigramy, retenční interval (3 – 18 s) bez možnosti opakování si
 - s časem klesá podíl reprodukovaného materiálu
- proaktivní interference
 - interferuje aktivita PŘED učením
- retroaktivní interference
 - interferuje aktivita PO učení, ale PŘED vybavením

ZAPOMÍNÁNÍ ZÁVISLÉ NA NÁPOVĚDÍCH A TEORIE ZMĚNY KONTEXTU

- kognitivní kontext – experti vs. nováčci v oboru
- emocionální kontext (zábleskové vzpomínky)
- vliv prostředí (potápěči)
- specifická kódování
- autoreferenční efekt

- vliv prostředí



VYTĚSNĚNÍ

- emoční faktory
- problematické doložit
- vytváření falešných vzpomínek
- konstruktivní povaha paměti

EPIZODICKÁ A SÉMANTICKÁ PAMĚŤ

- Tulving 1972
- **epizodická** paměť – ukládání událostí a poznatků o nich, osobní minulost; autoetické vědění
- **sémantická** paměť – fakta, znalosti o světě, významy slov, pravidla...
- doklady z neuropsychologických studií, studie se zobrazovacími technikami

DEKLARATIVNÍ A PROCEDURÁLNÍ PAMĚŤ

- Tulvingův třetí systém dlouhodobé paměti – procedurální
- Cohen a Squire (1980) –
deklarativní paměť vs **nedeklarativní** paměti
 - ▶ deklarativní – explicitní, “vím, že ...” - sémantická a epizodická
 - ▶ nedeklarativní – implicitní; různé typy: procedurální (“vím, jak...”), podmiňování, priming, habituace...



PAMĚŤ V KAŽDODENNÍM ŽIVOTĚ

- posun od metafory skladiště k metafoře korespondence
- ekologická validita laboratorních výzkumů
 - reprezentativnost
 - zobecnitelnost
- předmět zkoumání, metoda a prostředí studií

AMNÉZIE

- retrográdní vs anterogádní amnézie

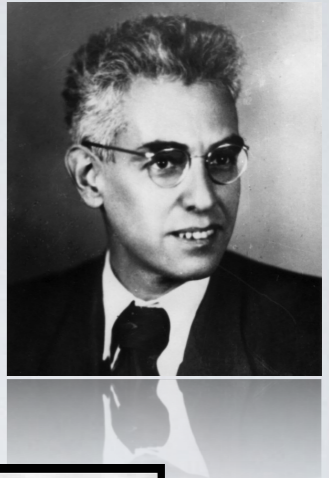


Henry Molaison (1926 - 2008)

- významně častěji postižena deklarativní paměť oproti procedurální
- metodologické problémy u studií amneziků

MIMOŘÁDNÁ PAMĚŤ

- Lurija: Malá kniha o velké paměti (1973)
- mnemonici – někdy vrozené schopnosti, často ale uplatnění strategií
- (hyperthymesie: A.J. - dr. James McGaught)



AUTOBIOGRAFICKÁ PAMĚŤ

- paměť na události vlastního života
- kalendář událostí
- deníkové záznamy
- 3 úrovně autobiografické paměti
 - životní události
 - obecné události
 - vzpomínky vázané k události
- časový faktor
 - infantilní amnézie
 - vzpomínkový boom (dospívání a raná dospělost)

ZÁBLESKOVÉ VZPOMÍNKY



- události, které jsou překvapivé a zvýší úroveň aktivace organismu
- vzpomínky jsou uchovány mnohem detailněji (vztah mezi emocionálností prožitku a živostí vzpomínek)
- zapamatování: zdroje, místa, co subjekt dělal, emocí, následné reakce
- nižší objektivní přesnost vzpomínek
- Časté opakování

OČITÁ SVĚDECTVÍ

- faktory zkreslení
 - konfirmační zkreslení
 - snaha vyhovět tazatelům
 - vliv emočního stavu
 - metoda dotazování
 - uspořádání identifikace pachatele
- základní a rozšířené kognitivní interview
- spolehlivost **svědecké výpovědi** – experimenty Loftusové, Millera a Burnsové (1978)

TEORIE SCHÉMÁT

- Bartlett (1920) – vybavování celých textů
- příběhy, které vyvolávaly konflikt mezi obsahem příběhu a očekáváním zkoumaných osob
- kulturně podmíněné pochopení, očekávání a předchozí znalosti měly vliv na reprodukci
- zapamatování a vybavení ovlivňují **schémata**
 - organizované struktury mentálních reprezentací lidí, objektů, událostí nebo situací pomáhající nám při kognitivních operacích