

Třídění artefaktů

DŘEVO

vybavení domácnosti

Nádoby: misky, talíře, poháry, konvice

Kuchyňské nástroje: lžíce, měchačka, ...

nábytek

osobní výbava

hřeben

hračky

pracovní pomůcky

podložky

nářadí a nástroje: rukojeti, lopaty

konstrukční a stavební materiál

šindel

KŮŽE

osobní předměty

obuv

pásek

tašnice

pochva

pergamen

TEXTIL

oděv, ...



KOST a PAROH

osobní předměty: přívěsky – devocionálie,
spínadla (jehlice: šaty X vlasy), korálky –
růžence, terčíky

- hřeben

nástroje: proplétáčky, jehelník

brusle

zábava: hrací kostky, kameny a figurky, píšťalky

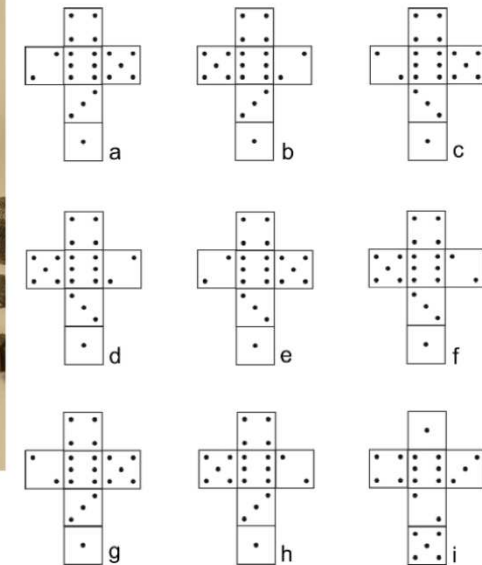
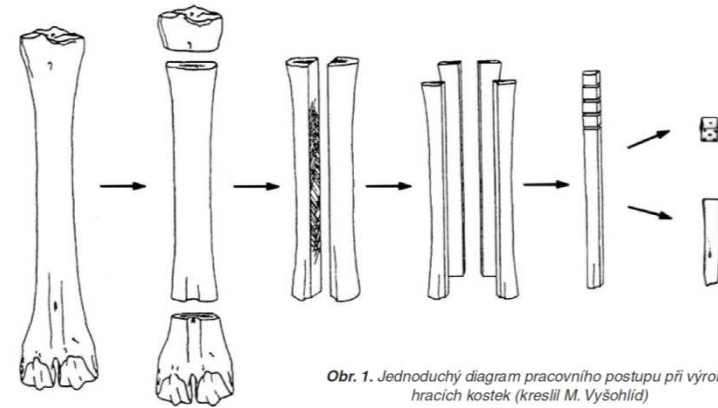
obložení

skříňky, střenka

militária: kuše – vodící destička, ořech,

obložení štítu, hroty střel a šípů

M. Slivka 1983, 1984



Lichnice: peroucí se hráči vrhcábů



Brno: peroucí se hráči kostek

KOVY

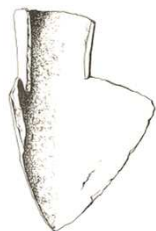
zemědělské nářadí

orební nářadí: radlice, krojidlo
otka

motyka
zub bran
kování rýče
srp

kosa
závěs cepu
vidle

háček – na slámu
pružinové nůžky
vinařský nůž



řemeslné nástroje

stavební kování

hřebík
skoba
lavičnick
petlice, panty, závěs
klíče
zámek – pevný x visací

mobiliář usedlosti aj. sídelních objektů

výbava domácnosti

kovové nádoby



militária

výbava jezdce a koně

podkova
udidlo: kroužek udidla, udítka, postranice
třmen
ostruha
hřeblo



součásti vozu

doklady obchodu: váhy

osobní předměty a součásti oděvu

šperk: prsteny (např. fede nebo gimmel ring, pečetni)

přezka

nůž

ocílka

drobné předměty

náprstek

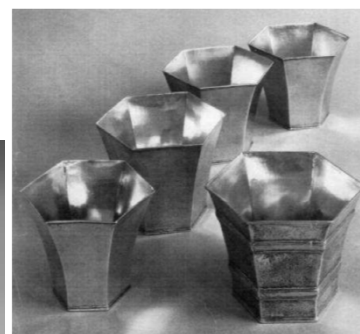
devocionálie: křížky, růžence, poutní odznaky, ...

liturgické artefakty: patény, kropenky, svícny, kalich, kadidelnice,

monstrance

KNÍŽNÍ KOVÁNÍ:

mince



1. Základní dělení	1
Zemědělské nástroje	2
Remeslnické nástroje	3
Součásti dveří	5
Výbava koně, jezdice a vozu	6
Osobní a domácí výbava	7
Milliária	8
Doplňkové a drobné předměty	8

2. stupeň dělení

1. zemědělské nástroje

krojidlo	1
otka	2
srp	3
kosa	4
brány	5
cep	6
motyka	7
nůžky	8
ryč	9
vidle	10
vinařský nůž	11
hák na síamu	12
hrábě	13
hrábě	14

2. Remeslnické nástroje

kladivo	1
kovadlina	2
kleště	3
průbojník	4
sekáč	5
diáto	6
vrták	7
nebozez	8
sekera	9
pila	10
pořiz	11
loupák	12
diabací nůž	13
klin	14
hornický špičák	15
šidlo	16
jeřáb	17
náprstek	18
kožená nůž	19
kožená škrabka	20
surovina	21

3. součásti dveří

zámek	1
klíč	2
kování zámku	3
zástrčka	4
závorová skoba	5
závěs dveří	6
závěsová skoba	7
držadlo dveří	8
klepadlo	9
petlice	10
petlicová skoba	11

4. stavební kování

hřebý	1
klince	2
skoby	3

5. Výbava koně, jezdice a vozu

podkova	1
uditko	2
kroužek udidla	3
postranice	4
falera	5
hřeblo	6
strouhák	7
ostruha	8
trmen	9
nákončí řemeně	10
jeřabice jarma	11
zdeř osy kola	12
kování osy kola	13
náboj kola	14
zdeř hlavy kola	15
obruč kola	16
zákolník	17
svorník	18
vroubník	19
prelik	20
háčky na postrahy	21
kování oje	22

lušeň	23
roinčička	24

6. osobní a domácí výbava

přezka	1
ocílka	2
nůž	3
brýta	4
sekáček	5
lžice	6
vidlička	7
lopatka	8
hák na závěs	9
závěs kotlíku	10
kování vědra	11
rožně	12
kahan	13
svícen	14
kovová miska	15
meděná nádoba	16
váhy	17
zvon	18
držadlo truhllice	19
závěs truhllice	20
podkávky bot	21
mačky	22
figurální závěs klíče	23
kování vazby knih a knižní zápony	24
obruč sudu	25
pánov	26

7. miliária

meč	1
tesák	2
kopi	3
ostěp	4
hrot šipu	5
napinák kuše	6
tménový napinák	7
sítělivo	8
dělo	9
dělová koule	10
hákovnice	11
panciř	12
přilbice	13
bodka	14
čtyrbodec	15

8. doplňkové a drobné předměty

objímka	1
kování	2
háky a háčky	3
tyče	4
očka a oka	5
řetěz	6
polotovary	7
neurčitelné předměty	8

3. stupeň dělení

1.1 radlice	1
kopinatá	2
symetrická s řaloky	3
asymetrická s řaloky	4

vesiovitá	4
sošník	5
plužní	6

1.4 srp

krátký	1
dlouhý	2

1.8 motyka

úzká krompáčovitá	1
široká zahradní	2
dvouřtitá plecť	3
špičák-krumpáč	4

1.10 vidle

celokovové trojhruté	1
celokovové dvojhroté	2
kování hrotů rovné	3
kování hrotů prouhaté	4

1.11 nůžky

pérové	1
čepové	2

2.1 kladivo

kovářské	1
kosné	2
americké	3
probíjecí	4
tzv. obuvnické	5
palice	6

2.2 kovadlina

babka	1
plochá	2

2.3 kleště

výhivové-kovářské	1
ohybací	2
stipací	3
odlévací	4

2.9 sekera

slovanská	1
univerzální	2
teslice	3
štročina	4
breadlice	5

2.11 pořiz

rovný	1
obloukový	2

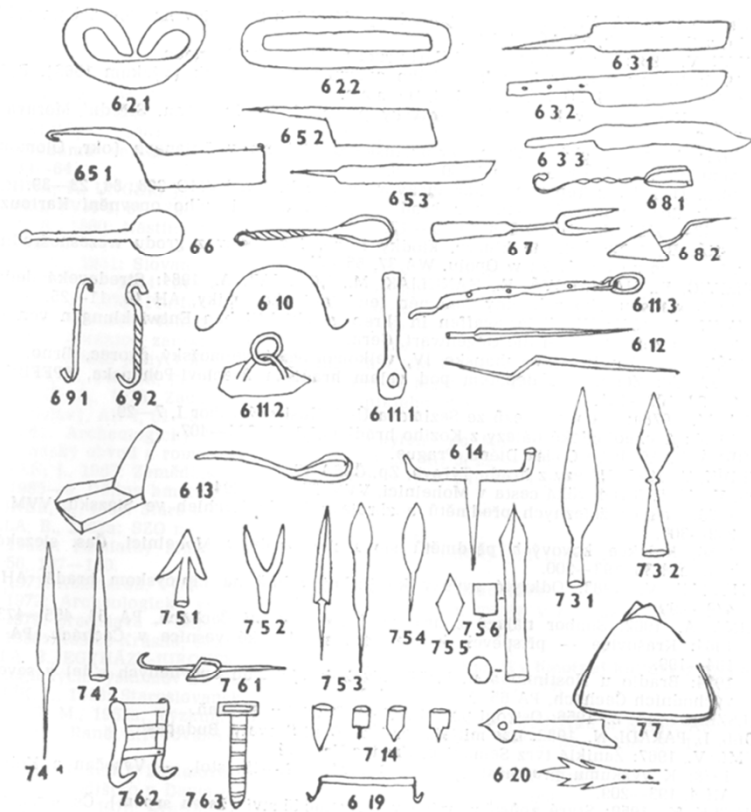
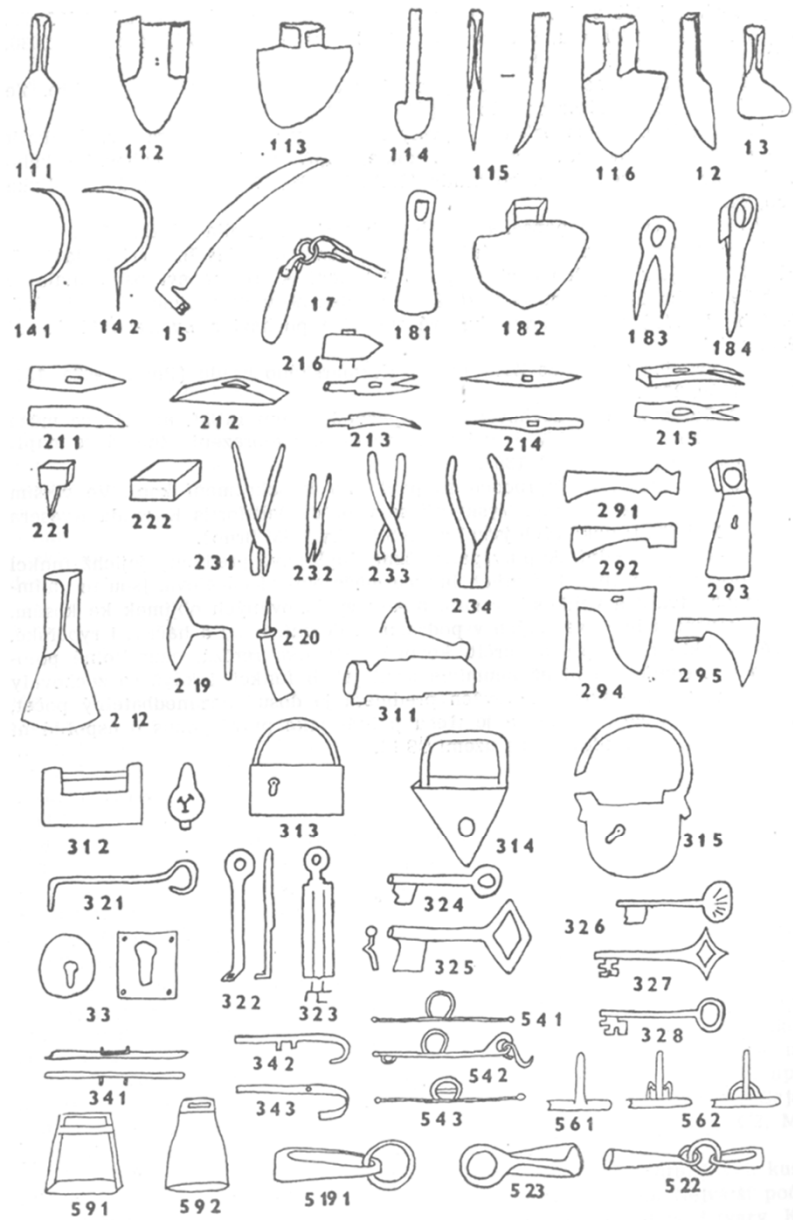
2.16 šidlo

prohnuté	1
rovné	2

3.1 rámeček

lučkový	1
váčekový-ruský	2
tménový kabelkový	3
tménový trojúhelníkový	4

třmenový jímého tvaru	5	k pákovému udtílu s ploténkami	2	6.9 lopatka nabírací	1	s tulejí	2
3.2 klíč hákový, otočný	1	5.6 hřeblo tvaru T	1	7.5 hrot šípů s křídélky	1	7.5 hrot šípů se dvěma hrofy hraněný s trnem listovitý s trnem romboidní s tulejí k. asiická s tulejí ozdobná s tulejí	1 2 3 4 5 6 7
páskový	2	s podpěrou	2	6.9 hák na závěs plochý	1	7.6 napínák na kuš jednoduchý dvojitý	1 2
lamelový	3	5.8 ostruha rovná s trnem rovná s vidlicí prohnutá s krátkou vidlicí prohnutá s dlouhou vidlicí	1 2 3 4	7.11 kování vědra s ouškem	1	7.8 střílivo kuličky	1
k visacímu zámku násuvný	4	5.9 třmen lichoběžníkovitý hrůškovitý	1 2	6.18 zvon celý	1	valečky	2
násuvný otočný	5	5.12 zděř osy kola hraněná vnitřní vnější	1 2	7.1 meč čepeř	1	s hraněným profilem	3
zásuvný s plným okem	6	5.13 kování osy kola hraněné obdélníkové křídlové jiné	1 2 3	7.12 pancíř kroužkové brnění plátové brnění rukavice	1 2 3 4	8. skupina jednotlivé předměty je třeba posuzovat individuálně.	1 2 3
zásuvný s hraněným okem	7	5.14 náboj kola vnitřní	1	7.3 kopí listovité hraněné s tulejí s trnem	1 2		
zásuvný s kruhovým okem	8	5.15 zděř hlavy kola vnitřní	1				
3.4 závora rovná se skobíčkou zahnutá	1 2	5.19 vroubitik jednostranný oboustranný	1 2				
3.5 závorová skoba hraněná	1 2	6.1 přezka kruhová oválná	1 2				
3.6 závěs dveří jednoduchý ozdobný	1 2	obdélníková	3				
3.10 petlice osmičkovitá oválná	1 2	čtvercová	4				
3.11 petlicová skoba s jedním hrotem se dvěma hroty se skovanými hroty	1 2 3	jiný tvar	5 6 7				
4.1 hřeby křídlový	1	6.2 oeilka klasická-esovitá oválná	1 2				
svítkový	2	figurální	3				
s širokou hlaví	3	6.3 něž s trnem se stěnkou zvláštní tvary	1 2 3				
kladivovitý	4	6.5 sekáček masový se zdviženou rukojetí rovný s trnem nožovitý	1 2 3				
jehlancovitý	5						
vějířovitý	6						
podkovavací	7						
4.3 skoby zednická tesařská kramle	1 2						
5.1 podkova letní	1						
zimní	2						
jezddecká	3						
defektního koně	4						
oslí či vojská	5						
5.2 ndítko tyčkovité-plně tujejkovitě páskové s postranicí	1 2 3 4						
5.4 postranice tyčkovitá	1						



L. Belcredi – přehled a kód předmětů

KERAMIKA

STOLNÍ a
KUCHYŇSKÁ
skladovací



TECHNICKÁ

tyglíky
kadluby
křivule
osvěcovadla
kahany
přesleny
zásobnice
vodovodní trubky
RN: fajfky



STAVEBNÍ

dlaždice
střešní krytina
cihly



KAMNÁŘSKÁ

kachle



UMĚLECKÁ

drobná plastika
figurální plastika
Akvamanile
hrací kameny



stolní a kuchyňská keramika



slinutá

porézní

kamenina a polokamenina

fajánse a majolika

porcelán

hrnčina



16.-1. pol. 17. stol. - výrazná diferenciacie a rozštěpení dosud jednotné keramické produkce do 2 proudů:

1) Stylová (umělecká) keramika určená pro vyšší společenské vrstvy. Náleží k ní z hlediska funkčního stolní nádobí a druhy fajáns, kamenina a porcelán

Kuchyňská a užitková keramika je i nadále společná;

2) Lidová keramika: hrnčina

Hrnčinu nahrazují v 2. pol. 19. stol. rukodělné bělniny, polokamenina a kamenina uzavírající vývojovou řadu rukodělné keramiky.

