

NÁMOŘNÍ OBCHOD VE STŘEDOMOŘÍ

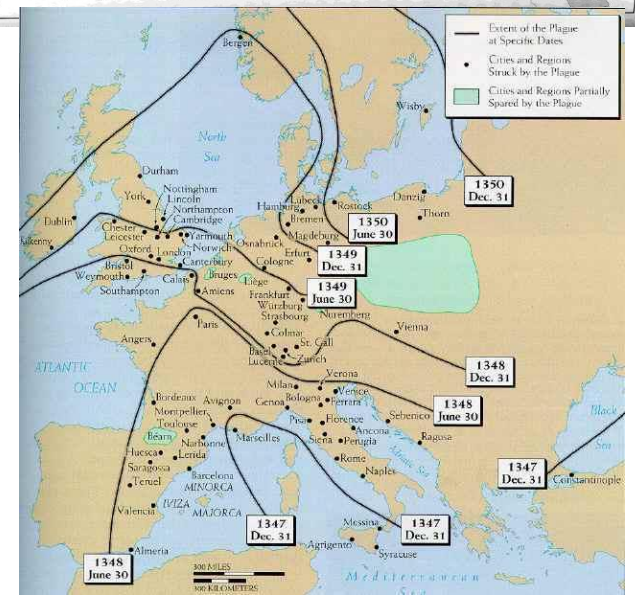
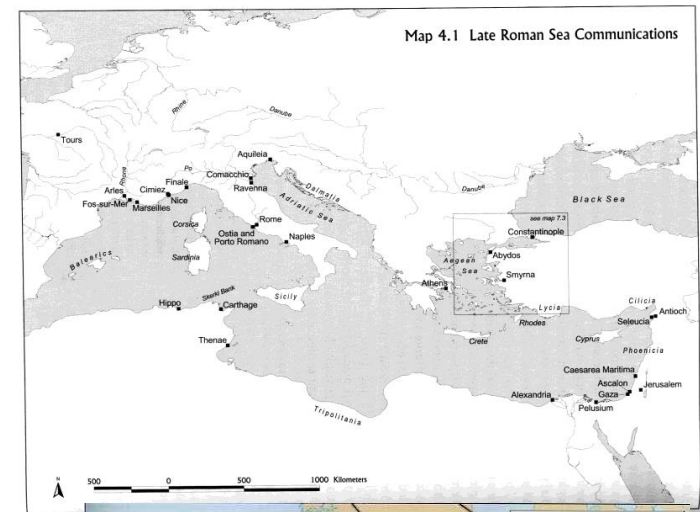
Petra Maříková Vičková

15.11.2017

AEB%37 Dálkový obchod ve středověké Evropě

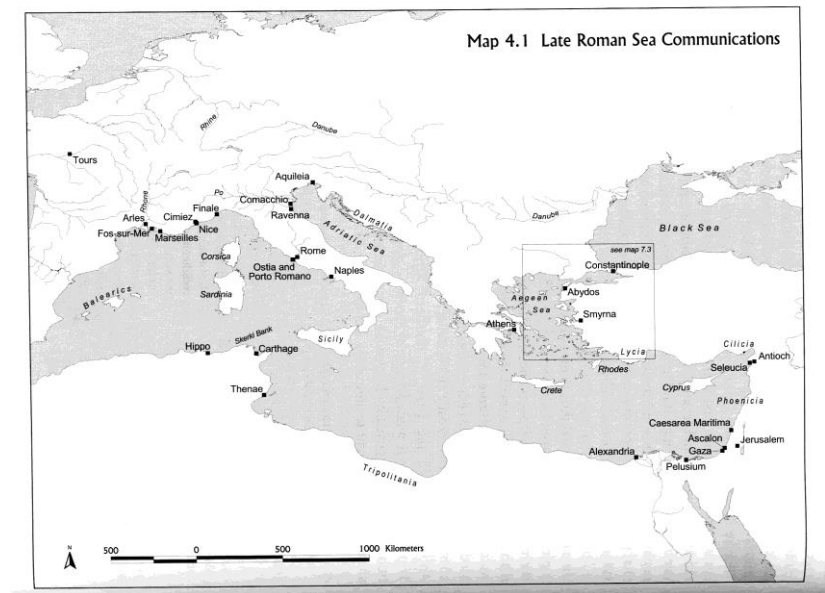
KONTAKTY VÝCHODNÍ X ZÁPADNÍ STŘEDOMOŘÍ

- Mezi 700 a 900 AD: výrazná proměna – nárůst počtu hlavních cest a struktury dopravy: „kombinovaná doprava“: po moři, moře – souš, po souši
- Po 700: jediná mořská cesta: tzv. **severní trasa** (Řím – Sicílie – kolem Řecka – Konstantinopol) = používána do 8. st. – cesta Vilibalda z Eichstaettu do Svaté země r. 723 a poutníci do Svaté země ji využívají i v 9. st.
- Cestu dokládá i šíření dýmějového moru ve 40tých letech 8.st.



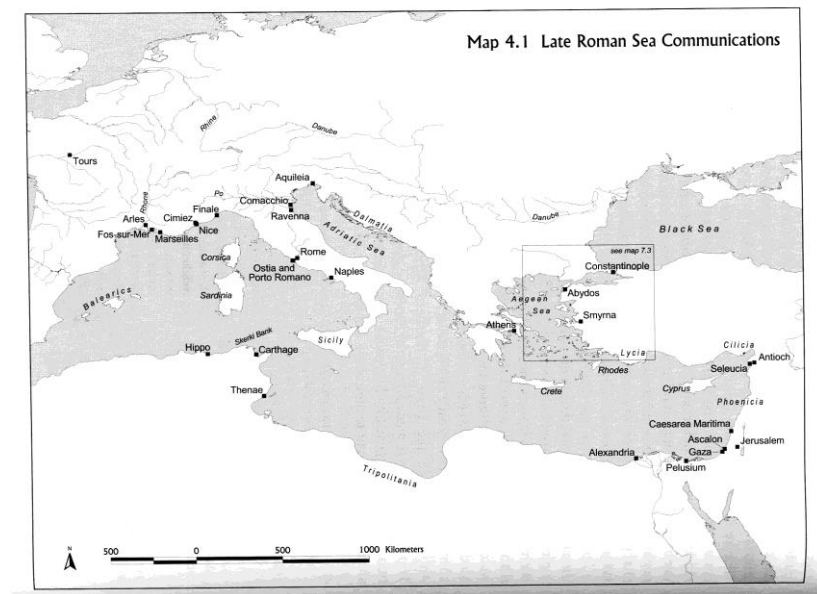
JIŽNÍ TRASA: MEZI MAGHREBEM A MUSLIMSKÝMI CENTRY V LEVANTĚ

- Ustanovování nových tras v rozvíjejícím se chalífátu – podél jižního okraje Středoziemního moře
- Struktura: moře a moře a souš (karavany)
- Nebezpečí: pirátské nájezdy v 8. st. na Sicílii – přerostly do válečného konfliktu ekonomicky motivovaného (ze strany Arabů)
- 9.-10. stol: Pelusium (Egypt) – Konstantinopol; Tripolis – Konstantinopol (arabské prameny)



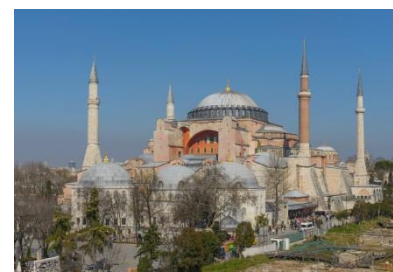
SPOJKA: AFRIKA – JIŽNÍ TYRHÉNSKÉ MOŘE

- Obchod tímto směrem ustal s rozpadem PA světa – archeologie: minimum afrických importů v J Itálii – konec 7.st.
- Šíření moru: 745: z Afriky – ekonomické zapojení Sicílie do muslimského světa (nájezdy)



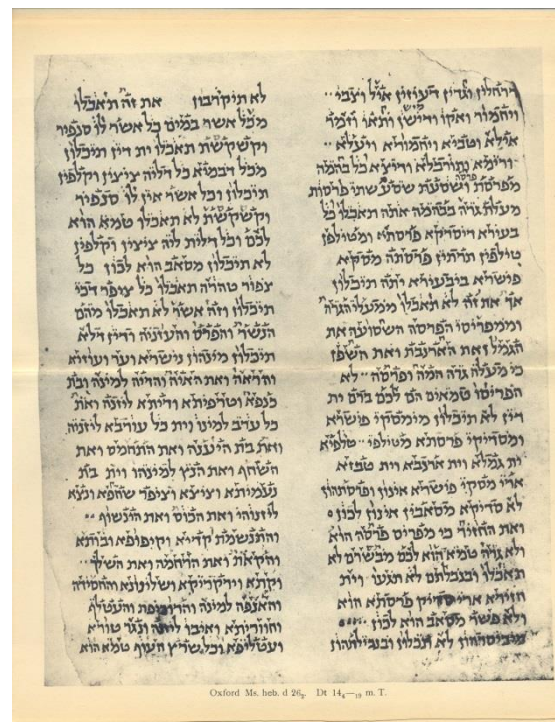
KONSTANTINOPOL

- Byzantion, založen kolem 660 BC
- Konstantin I. 324-330 AD: Nový Řím
- Stavby: císařské, náboženské i soukromé
- Justinián I.: vrchol: 500 000 obyvatel X 541-542: morová rána – 40 procent obyvatelstva padlo
- 7. stol.: útoky Slovanů, Avarů a následně Arabů a Varjagů
- 9.-10. stol.: 500-800 000 obyvatel
- 1204: 400 000 obyvatel
- Hlubokomořský přístav Zlatý roh
- Tzv. Juliánský přístav u Marmarského moře: 6.-10. stol.



ABBÁSOVSKÝ A FÁTIMOVSKÝ EGYPT

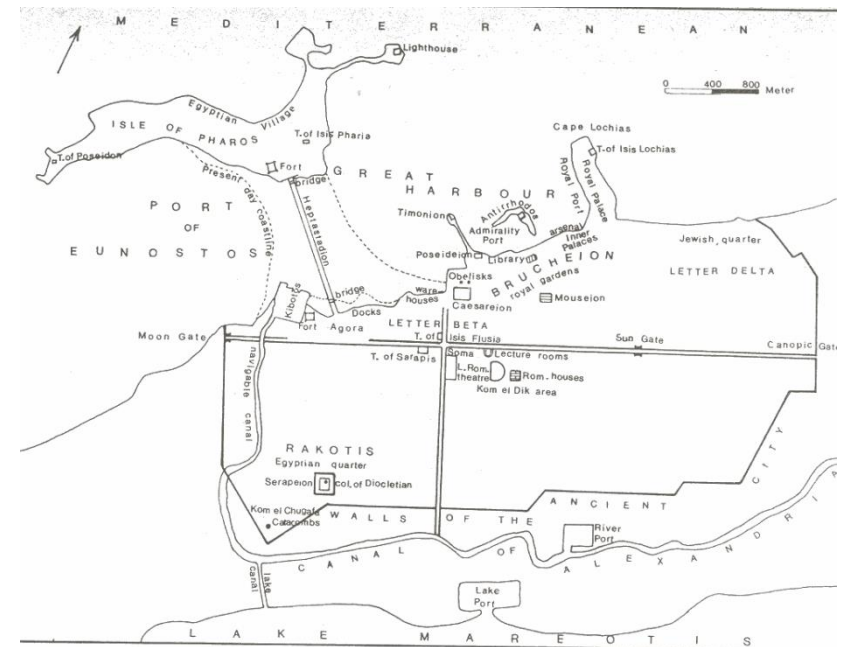
- Abbásovský chalífát (750–1258) - Bagdád
- Fátimovský chalífát (909–1171)
 - Obchodní styky: Andalusie, jižní Francie, Itálie, Byzanc, Afrika, Dálný východ
 - Centrum v S Africe: Audaghost – ovládnutí transsaharského obchodu s cennými substancemi
 - 969: ustanovení dynastie v Káhiře
- Doklad rozsahu obchodních aktivit: židovská káhirská geníza
 - 9.-13. stol.
 - Židovské komunity v Jemenu a Indii
- Obchod s otroky (slovanského původu): dosud nejasný rozsah a význam – od raného 10. stol.
- Významný vývozní artikl: drobné předměty ze skla (flakony, lahve, konvice, lampy apod.) a horského křišťálu, př. „flakon císařovny Theofanó“ – relikvie Krve Páně z Bad Gandersheimu



Oxford Ms. heb. d 26, Dt 14, m. T.

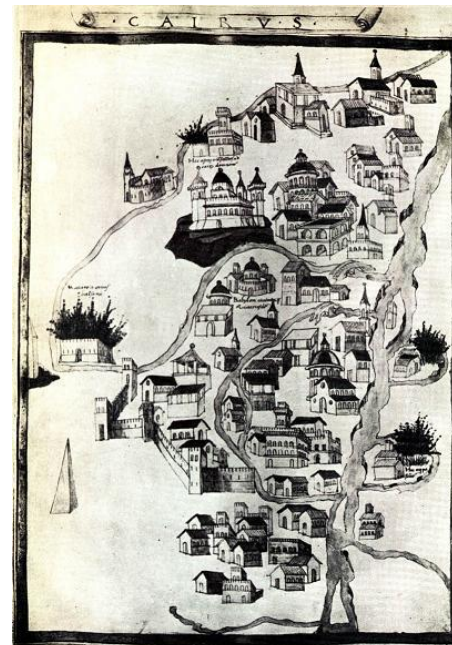
ALEXANDRIE

- Založena Alexandrem Velikým 331 BC
- PA a Byzanc:
 - ▣ Centrum obchodu a náboženské organizace
 - ▣ rozkvět okolí přístavů, Serapea a Caesarea
- Úpadek obchodního významu – po 617 – válka s Persií
- 641: po 14 měsících ji dobývá arabský generál Amr Ibn al-As



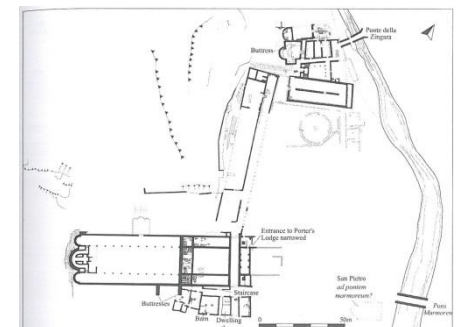
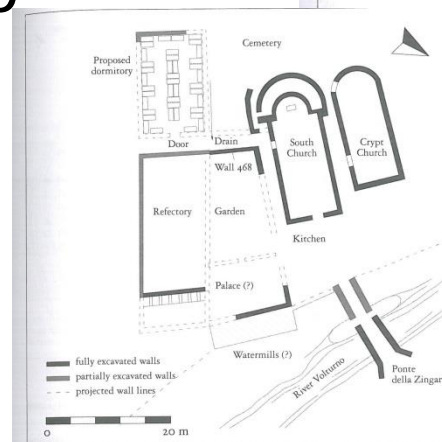
FUSTÁT

- Založen po dobytí Egypta muslimy r. 641: generál Amr ibn al-As
 - ▣ Amrova mešita: první mešita v Egyptě a v Africe
- Spojení s Káhirou (výstavba královské rezidence a citadely na Fátimovců, 969)
- Administrativní a výrobní centrum (Fátimovci – sklo, keramika)
- Vrchol: 12. stol.: cca 200 000 obyvatel – 1168 vypálen před útokem křesťanských křižáků (král Amalrik I. Jeruzalémský) – následně nuzné předměstí Káhiry



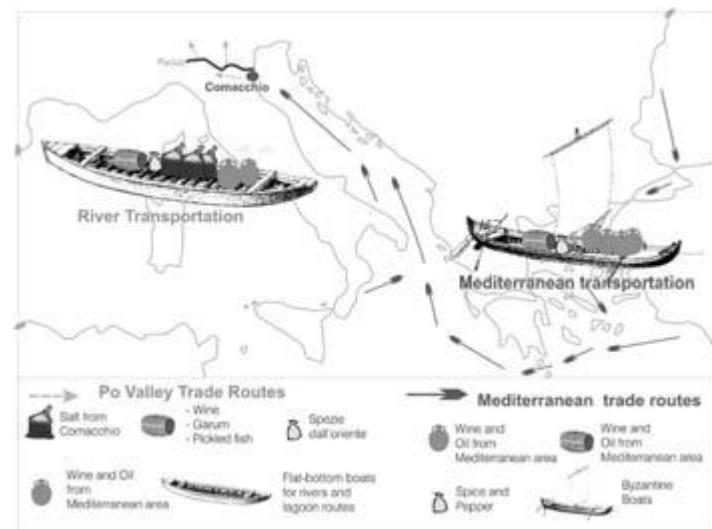
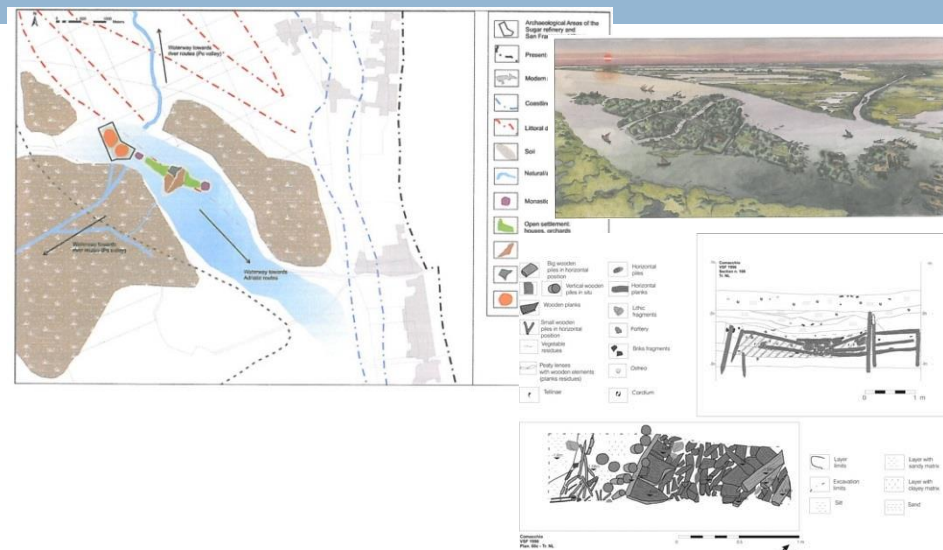
ADRIATICKÁ OBLAST

- Geopolitické střetávání Východu se Západem
- Důležité přístavy:
 - Benátky, Comacchio
 - Butrint
 - Syrakusy
- Regionální mikrostudie: benediktýnský klášter San Vincenzo al Voltorno
- 3 okruhy:
 - severojadranský
 - středojadranský
 - Sicilský



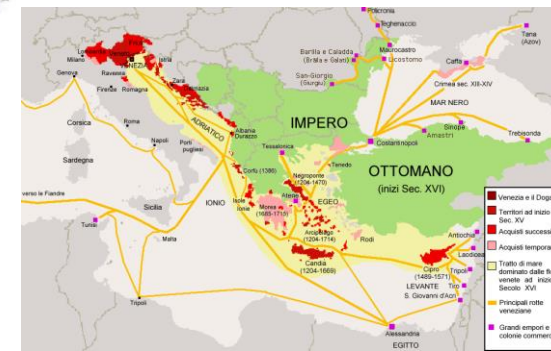
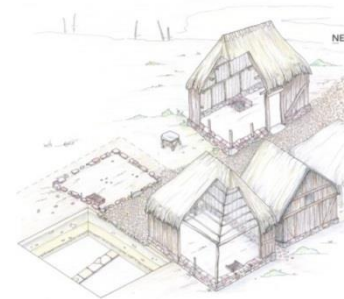
COMACCHIO

- 2. pol. 6. stol. – cca 932
- Ekonomicky specializované sídliště (emporium):
 - Zpracování a obchod se solí
 - Překladiště zboží: spojení mezi Ravennou a Benátkami, proti proudu: Pávie, Miláno a s oblastmi S Jadranu (Benátky, Cittanove, Caorle, Grado, Isola, Capodistria)
- Přístavní instalace: 80 000 m² (délka přístavu 200-300 m)
- Zánik: boje s Benátkami, marginalizace oblasti J od Pádu



BENÁTKY

- Založeny: počátek 7. stol.
- Písemné prameny: legenda
- Archeologie: postupné zahušťování osídlení: ostrovy Rialto a Torcello
- Převzalo fce Comacchia
- Ekonomická specializace: řemesla (kovy, sklo) X obchod: překladiště zboží (námořní – vnitrozemské lodě, pozemní obchod)
- 992: první privilegia od Byzance – jeden z hlavních S Jaderských přístavů pod vlivem Byzance
- 11./12. stol.: nemají povinnost odvádět daně z obchodování v Byzanci – prostředníci obchodu s lukrativním zbožím (koření, hedvábí) – zdroj bohatství
- Podpora křížových výprav – podmanění si přístavů ve V Středomoří
- 1204: podíl na 4. křížové výpravě
- Obchod s produkty z Hedvábné stezky
- Obchod se sklem (gildy) a papírem (1224)
- Vlny dýmějového moru – snížení počtu obyvatel
- Od 14. stol.: dominantní postavení, spolu s Janovem



V-Z Středomoří a obchod od 10. století

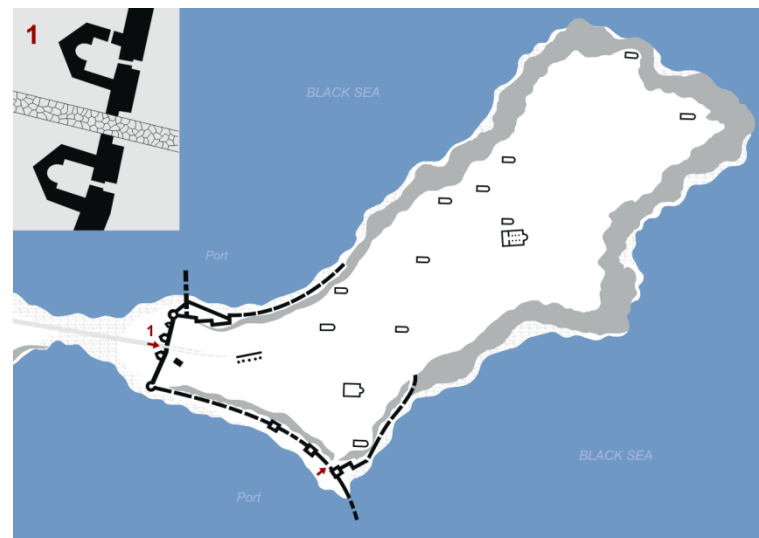
- 10.-11. st.: v rukách italských měst ovládaných Byzancí: Amalfi, Neapol, Bari a Benátky
- Křižácká tažení: zapojení Janova, Pisy, Ankony, Messiny, Marsseiles, Montpellier, Barcelony a dalších menších měst
- Křižácké období: 1095–1291 – vznik latinských obchodních kolonií na Předním Východě: zprostředkovaně obchod s Persií, Indií a Čínou
- Vliv politické situace: papežský zákaz obchodování s islámským územím (1291-1344) vyústil ve vznik náhradních center obchodu s kořením na Rhodu, Kypru, v Malé Arménii, Konstantinopoli a v přístavech podél Černého moře.

- Do pol. 12. stol.: do Levanty jdou z Evropy téměř výhradně Au nebo Ag v různých formách X od konce 12. stol.: různé luxusní komodity: jemné vlněné a plátěné látky, kožešiny ze S Evropy a dokonce i koření – šafrán.



BYZANTSKÝ OBCHOD

- Časové horizonty:
 - ▣ 7.-rané 9..st.: přelomové roky 815-825
 - ▣ do konce 10. st.
 - ▣ 11.-12. Stol: do 1204
- Střídavě se měnící vliv státem regulovaného obchodu, včetně dálkového, a „volného“ obchodu
- Restriktivní přístup k vývozu
- Výjimečné postavení Konstantinopole
 - ▣ Soluň
 - ▣ Mesembria (Nesebar), Aleppo
- Dary: významná součást ekonomiky
- Tributy, vojenská kořist – obrovské bohatství Byzance



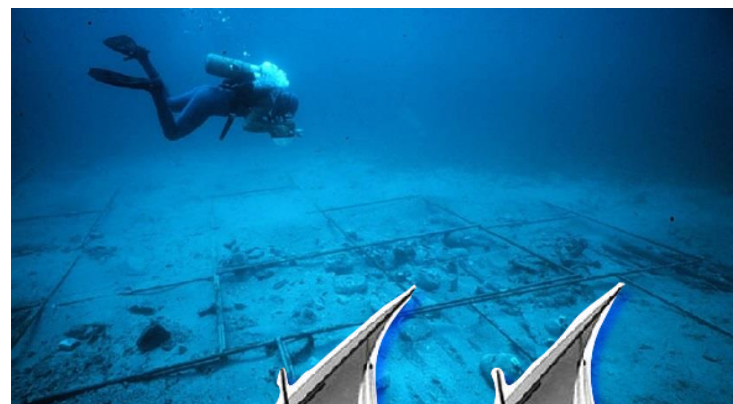
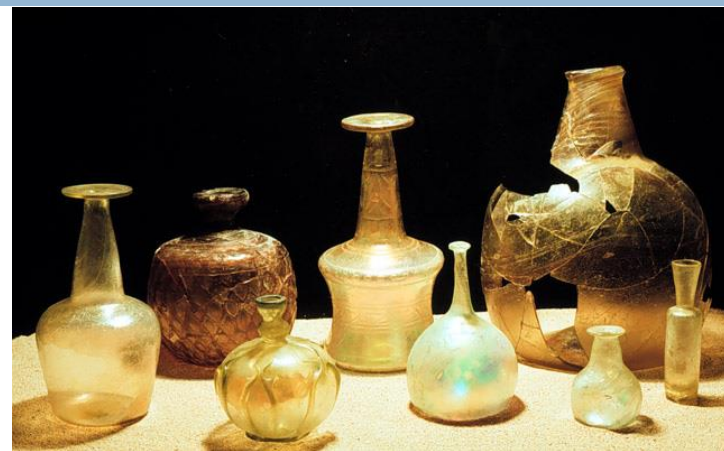
BYZANEC A DÁLKOVÝ OBCHOD

- Volný obchod X i organizovaný státem
- Komodity: obilí, hedvábí (a další luxusní předměty), olivový olej, víno, sůl X existence strategických surovin
- Obchodníci a obchodní sdružení:
 - byzantští, židovští: Konstantinopol, Kartágo, Španělsko, Galie
 - západní: především do Palestiny, změny v trasách – do pol. 8. století: přes Byzanc X následně přes S Afriku a Egypt
- **11.-12. stol:** diversifikace obchodních vztahů – Byzanc X muslimské oblasti (Fátimovci): vrak u Serce Limani
- Nová dynamika vztahů se Z: nástup vlivu italských obchodníků (zpočátku: Amalfi, Benátky – pod sférou vlivu Byzance X následně Janov a Pisa)



VRAK U SERCE LIMANI

- Polovina 30tých let 11. stol. – 1025 AD
- Pobřeží J Anatolie, naproti Rhódu
- Kargo: pobřeží J Libanonu, S Izraele – fátimovský chalífát
- Výzkum: 1977-79, Institute of Nautical Archaeology – University of Texas
- Tzv. skleněný vrak
- Kargo: 2 t surového skla, 1 t rozbitých skleněných nádob určených k přetavení (mezi 10-20 000 nádobami) – místo kamenné zátěže

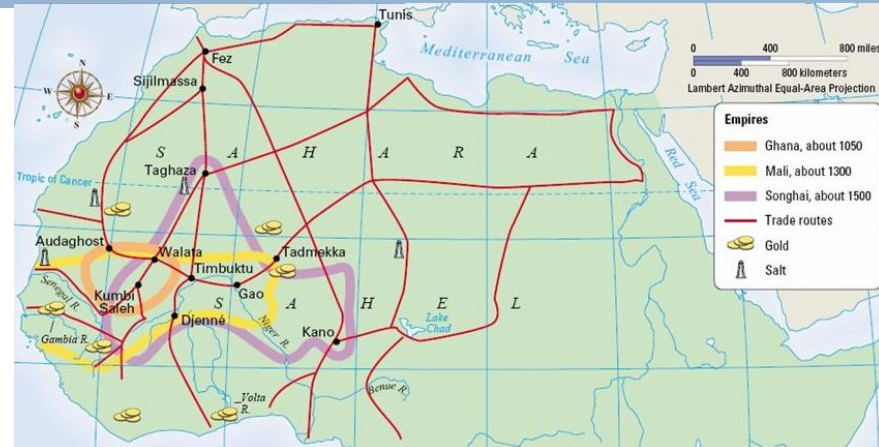


HISTORICKÉ DÁLKOVÉ CESTY



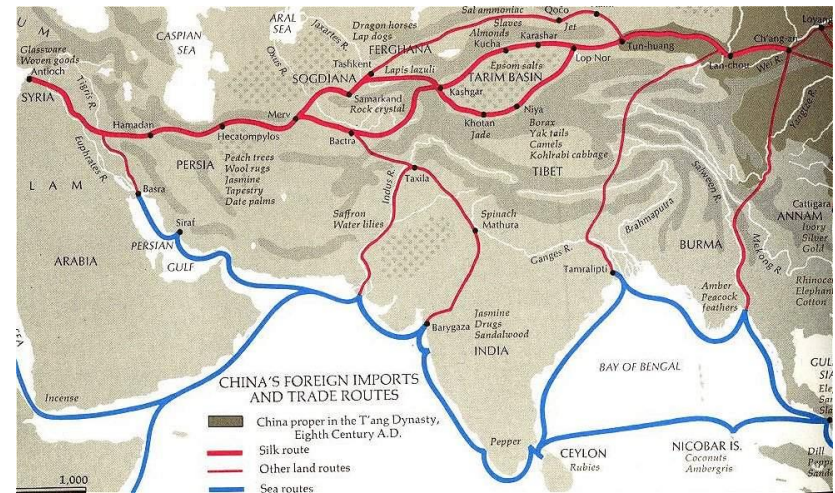
TRANSSAHARSKÝ DÁLKOVÝ OBCHOD

- Z Guinejského zálivu na J pobřeží Středozemního moře
 - Audaghost (Mauretánie; lokalita Tegdaoust)
 - Kumbi Sálih (Mauretánie)
 - Střední Niger: Gao, Djenne (Jenne-Janno)
 - Timbuktu (Mali)
- Prostředník pro Z Evropu: Andalusie
- Revoluční vývoj: používání velbloudů (od 300 AD), 70-90 dnů přes Saharu
- Obchod: Au, sůl, slonovina, kvalitní dřevo, kosmetické produkty, ozdoby, otroci
- Nástup: od 8. st.; 9.st: lodě již v rovníkových oblastech



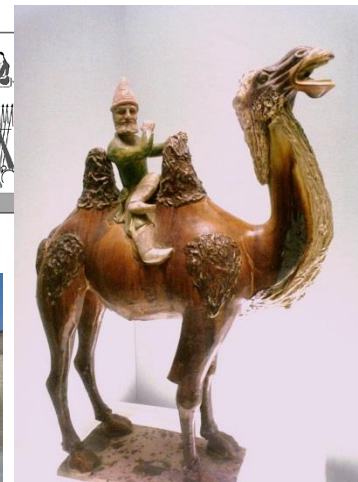
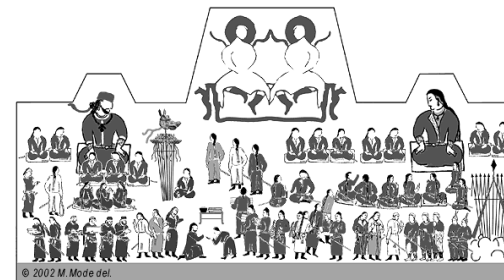
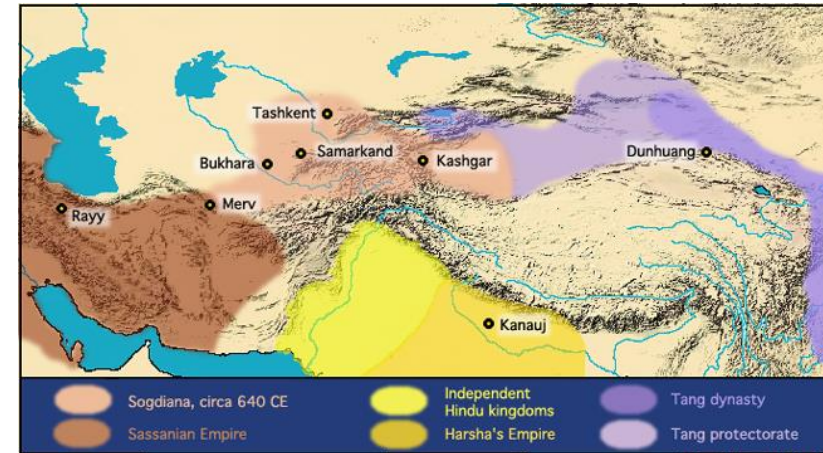
HEDVÁBNÁ STEZKA

- Transkontinentální eurasijský pletenec cest = 6500 km
- Seidenstrasse: Ferdinand von Richthofen 1877
- Počátky: dynastie Han (206 BC – 220 AD)
- Vliv: Sogdijců a Chazarů = zprostředkování obchodu do Evropy
- Jeden z vrcholů: 7.st: sásanovské mince
- Placení drahými látkami: doloženo pro západní Slované a ve Skandinávii
- Šíření kulturních impulzů: strunné nástroje (loutna)
- 2014: část Hedvábné stezky prohlášena památkou UNESCO, včetně 33 lokalit



SOGDIANA: SAMARKAND, BUCHARA

- 568: turko-sogdijské poselstvo do Konstantinopole: získání povolení obchodovat
- Dominance nad Hedvábnou stezkou: 2. stol. BC-10. stol. AD – dominance nad úsekem v délce více než 1500 km ve střední Asii
- Samarkand (Uzbekistán)
 - ▣ Nejstarší část: Afrasijáb – 220 ha, (afraasijské malby)
- Buchara (Uzbekistán)



MERV

- Hlavní centrum Baktrie
- Souměstí v oáze Merv na řece Murghab, J hranice pouště Karakum
 - ▣ Erk Gala
 - ▣ Gäwürgala
 - ▣ Soltangala
- Jedno z center Abbásovského chalífátu: 748

