

NÁMOŘNÍ OBCHOD PODÉL ATLANTICKÉHO POBŘEŽÍ A VE VNITROZEMÍ EVROPY

Petra Maříková Vičková

AEB_37 Dálkový obchod raně středověké Evropy

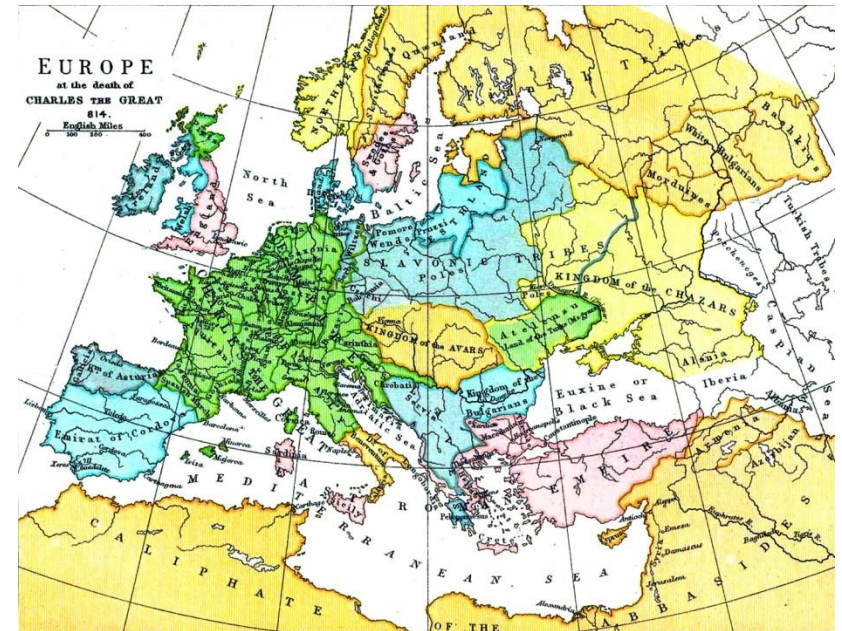
29.11.2015

ADMINISTRATIVA

- Dnes: náhrada 2. hodiny, tato učebna, po standardní výuce
- Doplnky k předchozí přednášce – historické dálkové trasy: IS, tento předmět
- Historické reálie pro dnešní přednášku: tamtéž

DÁLKOVÝ OBCHOD PODÉL ATLANTICKÉHO POBŘEŽÍ EVROPY

- Za Gibraltar: od 5. až do počátku 8. st. poměrně často
- Alexandrijská loď plující do Anglie a navrátilší se s nákladem cínu – možná reálný základ
- Trasa: podél galicijského a kantabrijského pobřeží
- Během cest – návštěva hrobu sv. Martina z Tour
- Z pobřeží Evropy – od počátku 7. st.: rapidní změna politických a ekonomických poměrů – Merovejci ovládající Neustrii a Austrasii – zakládají na pobřeží emporia:
 - Neustrie (Bretaň – řeka Šelda): Quentovic
 - Austrie (Porýní): Dorestad.



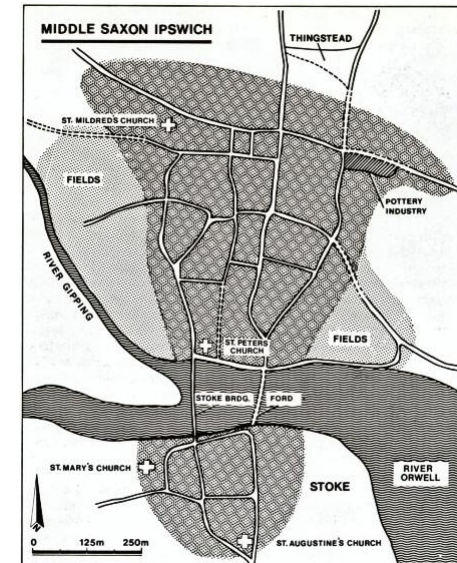
SPECIFIKA ATLANTICKÉHO OBCHODU

- Lodě bez dostatečně pevných stožárů s plachtovím = lidská síla a vesla
- Početnější posádky – až 250 osob
- Obchodníci: převážně Frísové – napojení na tzv. severní oblouk
- Výraznější propojení námořního obchodu a vnitrozemského pohybu zboží a lidí: stratifikace obchodních středisek
- Fríský obchod směrem na S: kolem Jutského poloostrova (zkrácení přes Jutskou šíji a řeku Treene) – od 9. stol. - Hedeby



EMPORIA

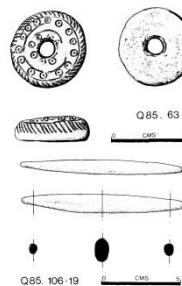
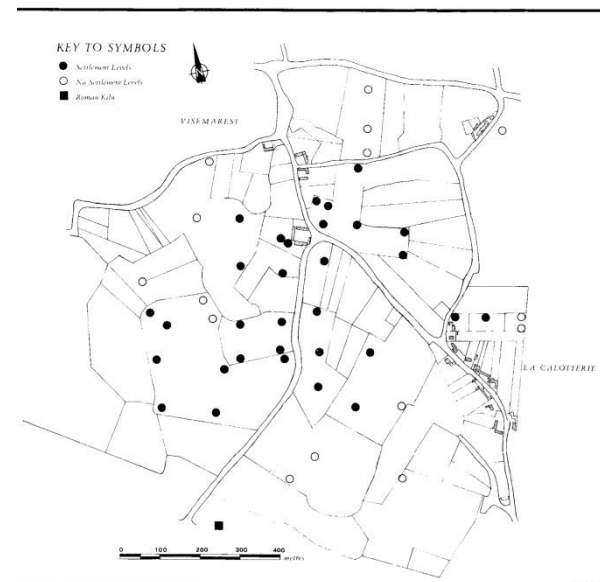
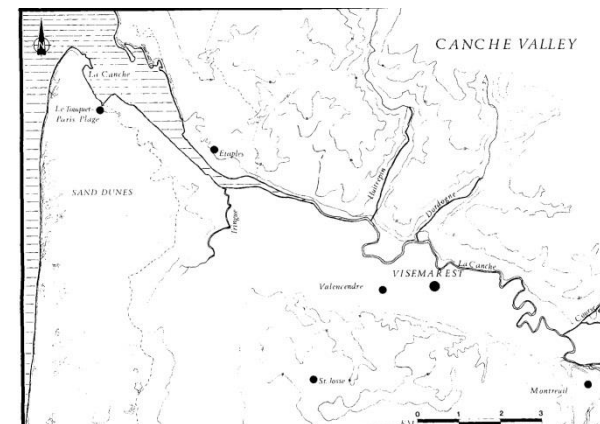
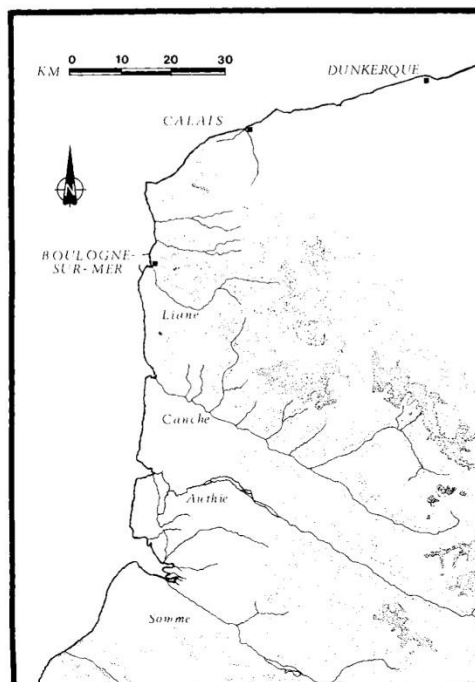
- Anglie, 5.-6.st: hierarchizovaná sídliště; domácí produkce; omezený okruh směny
- Konec 6.-7.st: **EMPORIA TYP A**: obchodní místa periodicky využívána, paláce, kostely, stratifikovaná pohřebiště = doklady vzniku nového společenského uspořádání. Změna v řemeslnické produkci a jejím pohybu – včetně luxusních předmětů.
 - Ipswich
- Konec 7.st: **EMPORIA TYP B**: proměna v centrum městského charakteru. Pravidelná uliční síť (jedna hlavní). Domy orientované delší stranou do ulice, přístřešky pro zemědělskou produkci
 - Hamwic
- R. Hodges 1982: Dark Age Economics: The Origins of Town and Trade. (reedice 1989)
- R. Hodges 2001/2003: Towns and Trade in the Age of Charlemagne
- Ch. Loveluck 2013: Northwest Europe in the Early Middle Ages, c. AD 600–1150: A Comparative Archeology.



QUENTOVIC

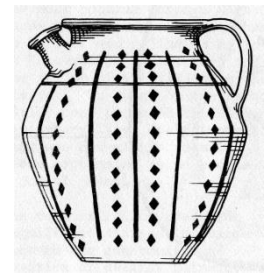
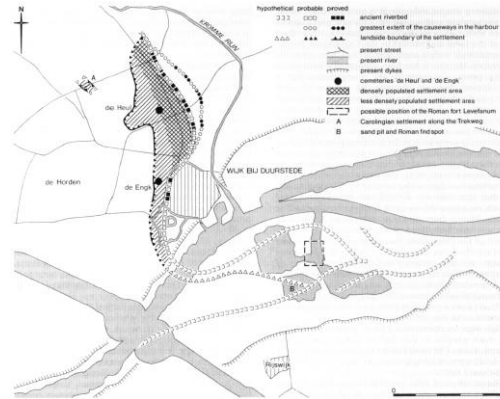


- Hlavní přístav Franků
- „Trh na (řece) Canche“
- Přibližně v okolí Montreuil-sur-Mer (cca 29 km J od Boulogne-sur-Mer)
- Osídlení: 6.-polovina 9. st.
- Rozsah: minimálně 35ha



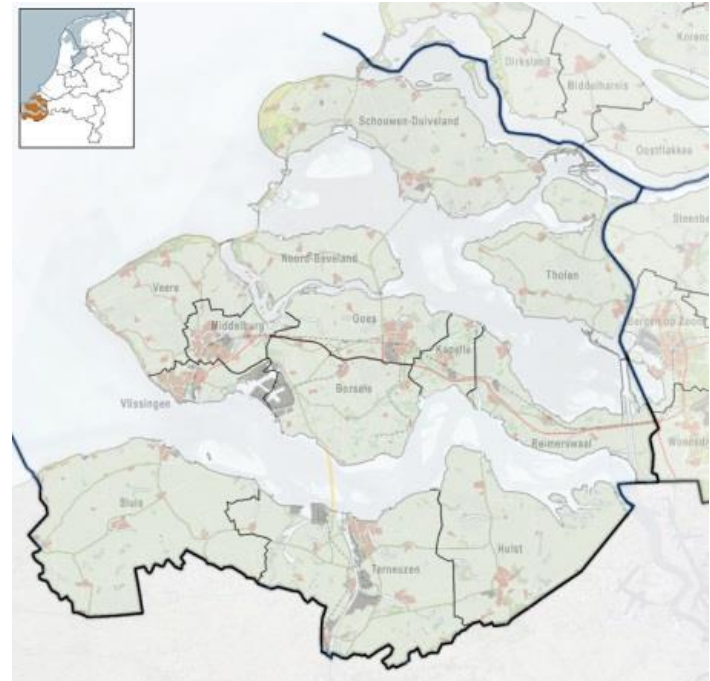
DORESTAD

- Duurstede u Utrechtu – na Rýnu
- Dělení:
 - Horní město (Merovejské)
 - Dolní město (Karolinské)
- Do konce 8. st: sídleno 200 ha
- Vrchol: 8.-9.st.
- Mincovna
- Importy: víno z Mohuče, skleněné výrobky, žernovy z Eifelu, stolní keramika (konvice zdobené cínovou folií = tzv. tatingské konvice)
- 1. pol. 9.st: opakované útoky Vikingů



DOMBURG NA OSTROVĚ WALCHEREN

- Přístav:
 - ▣ Založení: počátek 7. století – poblíž svatyně bohyně Nehalene
 - ▣ Vrchol osídlení: přelom 8. a 9. stol.
- Mince: 7.-8. stol. severní Galie, jižní Anglie
- Příklad tzv. ringwalburgen



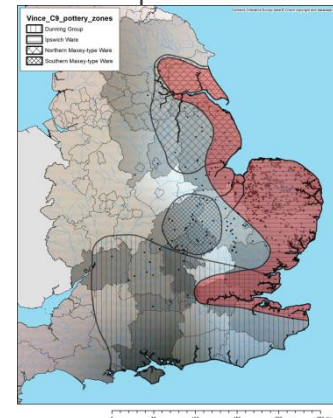
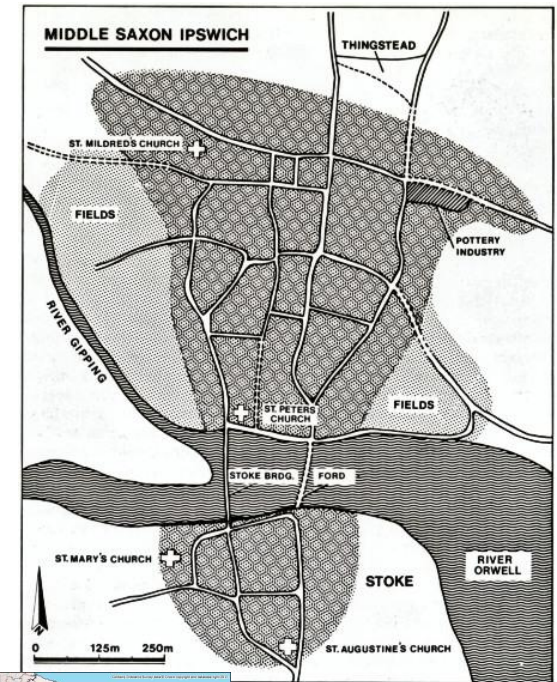
KONTAKTY S BRITSKÝMI OSTROVY

- Marseille: po 750 – anglosaský obchodník Botto
- Před 775: irský mnich Fidelis – Palestina, Egypt (první středověký popis pyramid)
- Kontakty Britských ostrovů s muslimským světem: král Offa z Mercie
 - 757-796
 - Ovládal velkou část J Aglie
 - Au napodobenina dináru chalífy al-Mansúra (774) s arabským opisem a doplňkem OFFA REX
 - Jeden z prvních anglosaských panovníků zavádějících skutečné mince (do té doby: předmincovní platidla: sceatt „skat“)
- Kontakty: barviva na iluminace



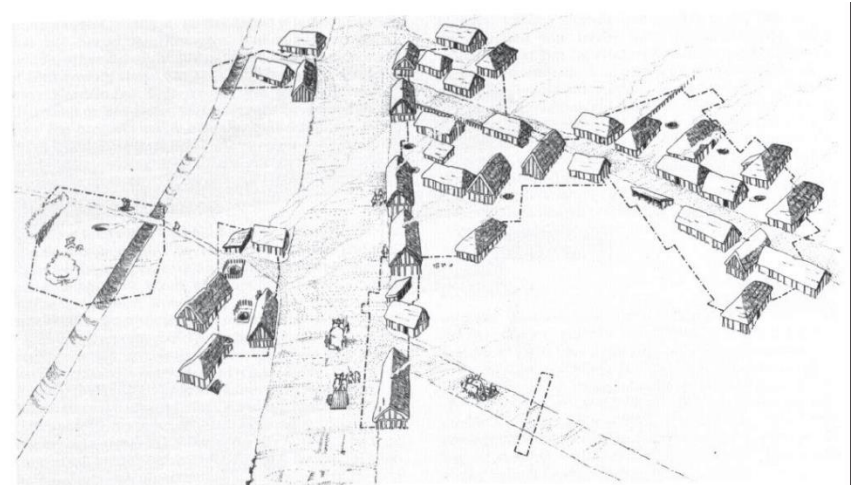
IPSWICH

- Písemné prameny: Gippeswic
- Založení: počátek 7. stol.
- Osídlení: 50 ha
- Specializovaná výroba: tzv. ipswichské zboží, kožedělná výroba, zpracování parohoviny, železářská výroba
- Přístav: významný podíl importované keramiky (více než 15 procent): Porýní, Flandry, S Francie
- Obchod: vrchol kolem poloviny 8. stol.; následně pokles a nakonec na počátku 10. stol. opět vrchol (Dánové, cca 2000 obyvatel)
- Význam města: mohyla Sutton Hoo (pravděpodobný hrob krále Raedwalda) – 14,5 km od centra



HAMWIC

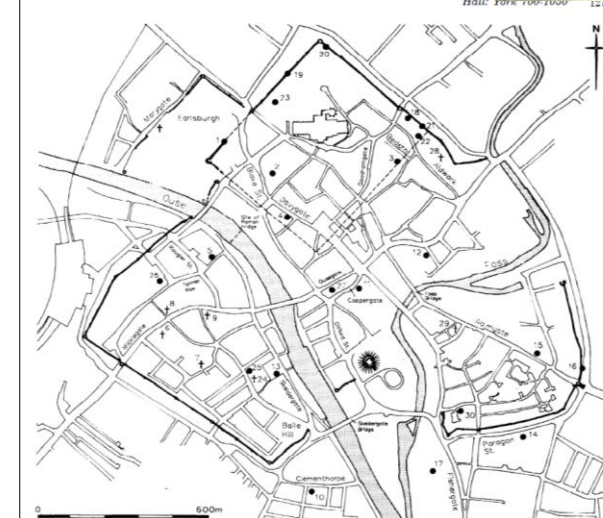
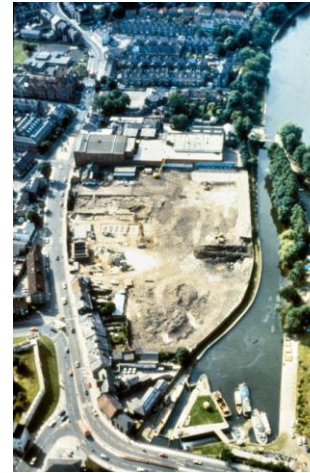
- Nejstarší středověká fáze přístavu Southampton
- Založení: kolem 700 – jižní pobřeží Anglie: přístav a emporium
- Jednotný urbanistický plán zástavby
- Bez opevnění X vyděleno příkopem: 42-45 ha
- Výrazné doklady produkce pro trh – včetně četných dokladů sceattas
- Úpadek: boje mezi anglosaskými královstvími v 30tých a 40tých letech 9. stol.



Eoforwic – Jorvik - York -



- 1.-5. stol. římské město - *colonia*
- 7. – 9. stol. Drží postavení administrativního centra království Northumbrie – nejstarší doložená mincovna ve skandinávském držení (mince 915-922)
- 627 biskupství, křest krále Edwina (735 arcibiskupství)
- 866 obsazen Vikingy
- 954 Erik Krvavá sekera začlenil York do vznikající Anglie
- Nejrozsáhlejší arch. výzkumy, 70. léta, Fischergate, Coppergate: postupná publikace: řada *The Archaeology of York*
- Prozkoumáno 0,025%



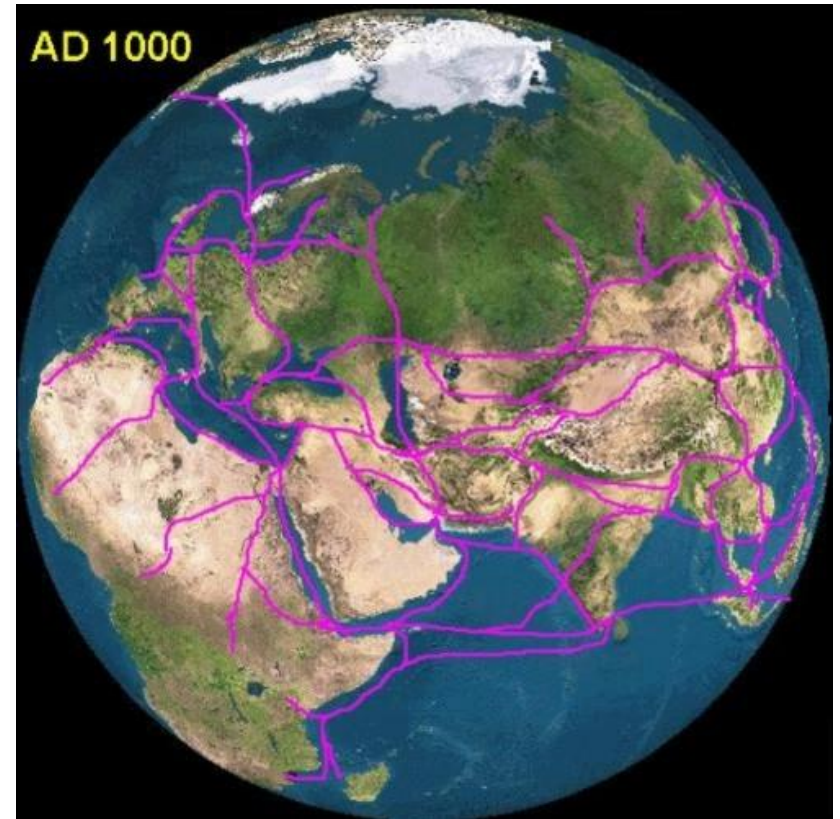
VIKINGSKÉ NÁJEZDY A EXPANZE

- Trvání: pozdní 8.- polovina 11. st.
 - 787: Dorset
 - 793: klášter Lindisfarne
- Důvody:
 - Odpověď na násilné christianizační praktiky Karla Velikého – tradiční výklad
 - Relativní přelidnění v jaderné oblasti Skandinávie, hospodářské problémy v Z Norsku
 - Využití oslabení evropských států
 - Získat přístup k dálkovým cestám
- Nájezdy:
 - Nejprve nekoordinované X 9. stol.: podíl „státu“: drancování X následné usazování se – analýzy izotopů z pohřebišť na ostrově Man + studium haploskupin
 - Průměrně 500-700 vojáků
- Výkupné za území v moderní Francii – snaha kompenzovat úbytek v přísunu drahých kovů z JV v 9.st. (po 820)



10. STOLETÍ

- Proměnlivé vztahy: mění se poměry anglosaských a karolinských X muslimských mincí
- Důležitá centra:
 - ▣ York
 - ▣ Rurikovo/Rjurikovo gorodiště
- Doznívání vikingských nájezdů – rozmach Hedeby
- Propojení do celoevropského systému: nejen pobřeží X cesty vnitrozemím – etablování EM Polska a českého státu

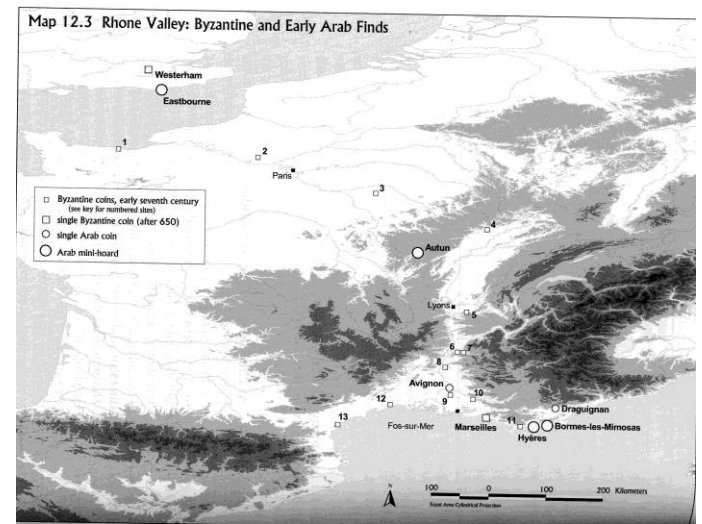
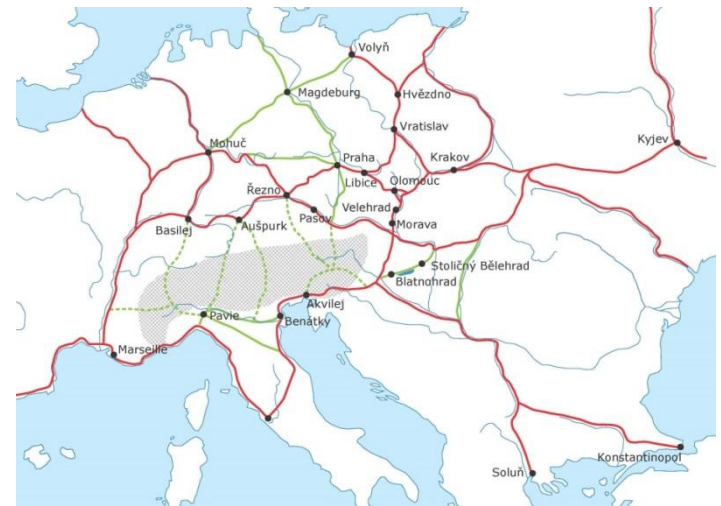


VNITROZEMSKÝ
OBCHOD RANĚ
STŘEDOVĚKOU
EVROPOU



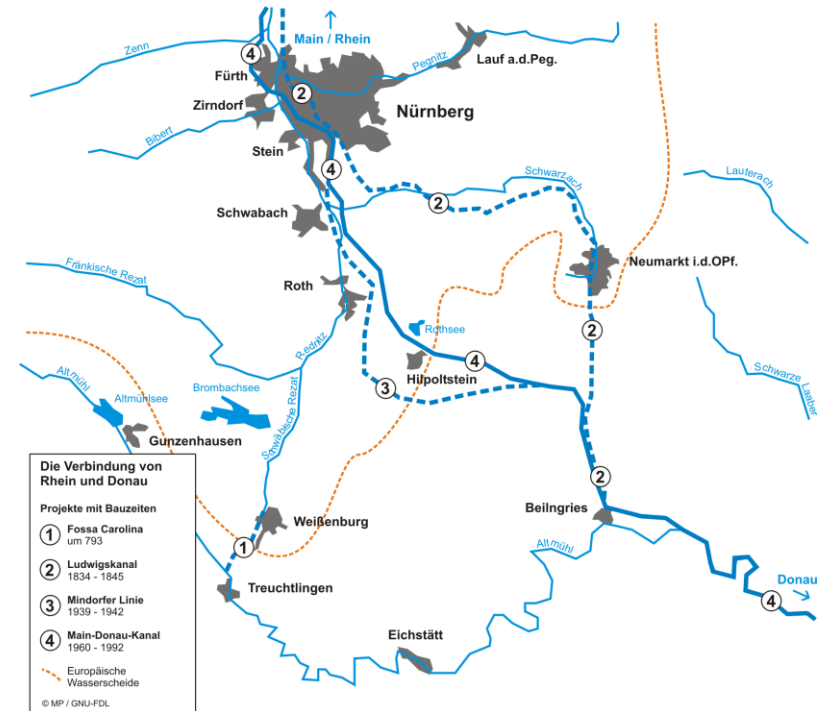
VNITROZEMSKÉ CESTY

- Základní osa: Rhona – Rýn – Dunaj – od antiky
- Přejechod přes Alpy – průsmyky
- Objem obchodu ve vnitrozemí Evropy – přechody přes Alpy (spíše až v 9.-10.st.)
- Po 600: dálkový obchod ze Středozeemí k Severnímu moři: z Provence údolím Rhony na S
- Franská politika – zesílení východozápadního směrování obchodních stezek + zvýraznění významu Rýna
- Po pol. 7.st.: ústup významu Rhony a nárůst alpských průsmyků



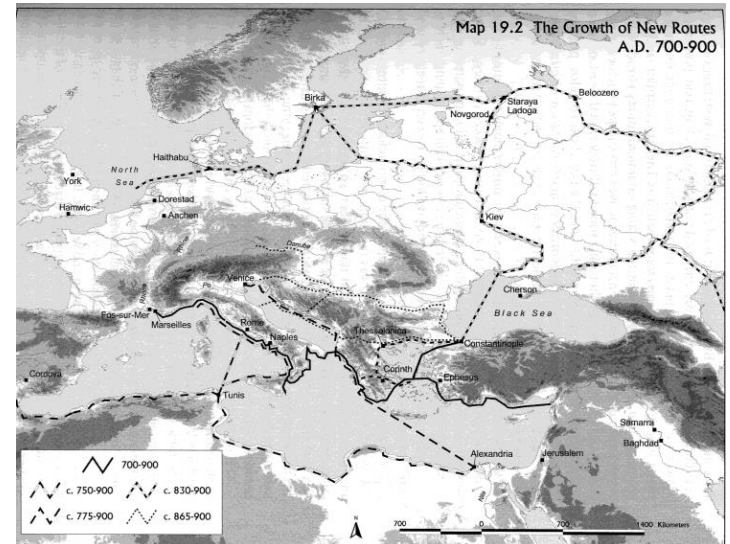
FOSSA CAROLINA

- = Karlův příkop
 - ▣ jeden z největších inženýrských počínů raného středověku – popis v análech z Lorsch (*Annales laureshamenses*)
- propojení Rýna (přítok Rednitz/Rezat) a Dunaje (přítok Altmuehl)
- stavba: 793 AD: Karel Veliký
- délka: 3 km, dodnes zavodněno 500 m
- Význam:
 - ▣ zlepšení spojení a obchod
 - ▣ vojensko-politický
 - ▣ předchůdce kanálu Rýn – Mohan - Dunaj
- Zánik?
 - ▣ příčiny neobjasněny, pravděpodobně záhy po dokončení



PODUNAJSKÝ KORIDOR

- Předpoklad: nutné uklidnění geopolitické situace na Balkánu a SV od něj – bavorští vévodové X Avari od 20tých let 8. st: navázání pravidelných obchodních styků – návaznost na Hedvábnou stezku
- Podunajský obchod a šíření byzantských vlivů směrem do Podunají
- Možné cesty (po 860):
 - Podunajská (středoevropská)
 - Balkánský koridor
- Vždy: silný vliv geopolitického uspořádání regionu

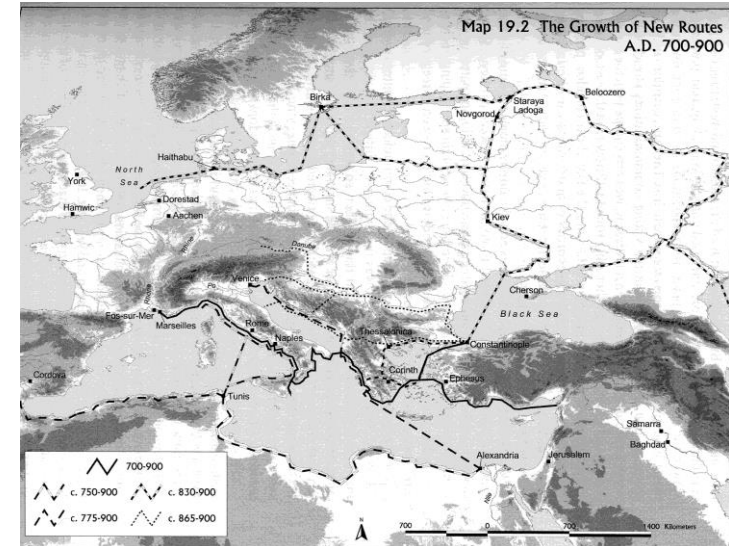


EMPORIA PŘI SEVERNÍM A BALTSKÉM MOŘI



SEVERNÍ OBLOUK

- Bez pozdně antických předchůdců
 - Nejlépe zdokumentovaný koridor X nelze přesně rekonstruovat průběh ani jeho chronologii
- Fáze:
 - Nejstarší doklady: pozdní 7. stol.
 - Expanze přes Jutský poloostrov a na Balt: 8. stol.
 - Zahuštění sítě emporií: pozdní 8./počátek 9. stol.
 - Napojení na Černé moře a Kaspik: pozdní 9./10. stol.
- Emporia: geografická poloha: pobřeží Baltu a ústí velkých řek (Odra, Visla a Dvina)
- Výchozí body: Hedeby (západ) – Stará Ladoga (východ)
- Obchodní centra: Hedeby, Birka, Kaupang, Truso etc.



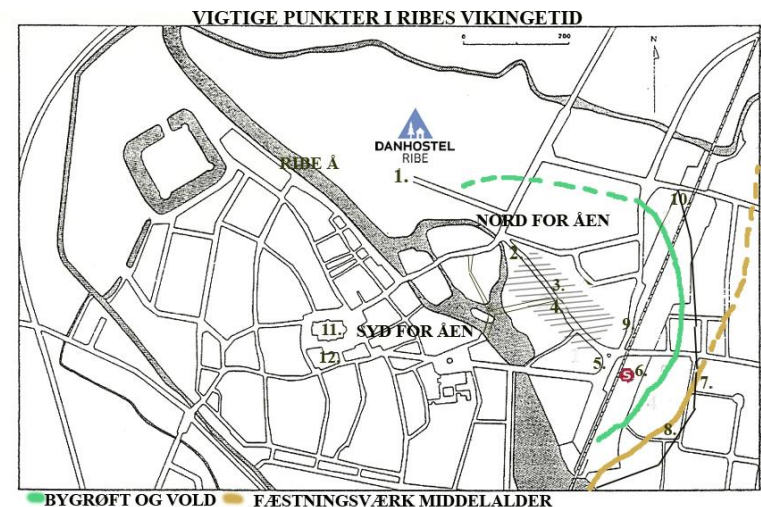
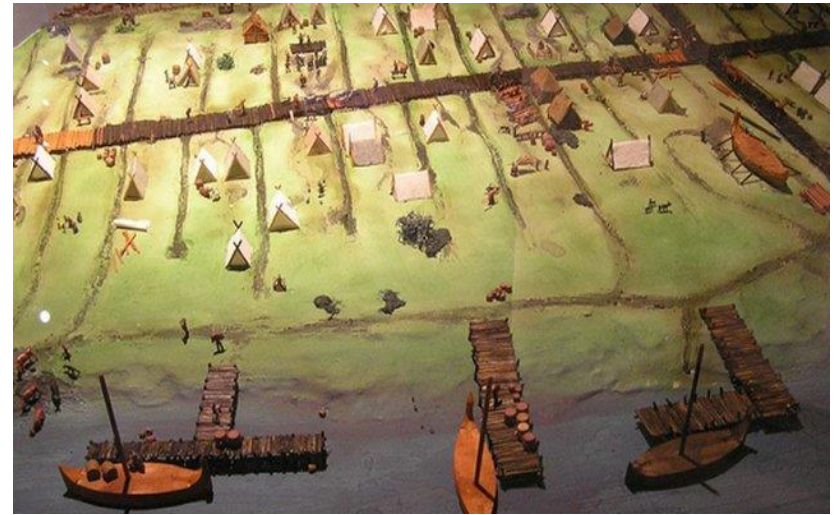
VIKINGSKÁ CENTRA VE SKANDINÁVII

- Chronologie:
 - ▣ Nejstarší Ribe
 - ▣ Tzv. Jižní sídliště v Hedeby
- Hlavní:
 - ▣ Ribe
 - ▣ Hedeby
 - ▣ Kaupang
 - ▣ Birka
- Poznání:
kombinace
písemných a
archeologických
dokladů



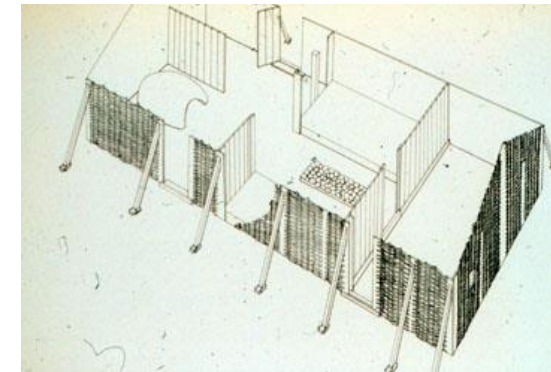
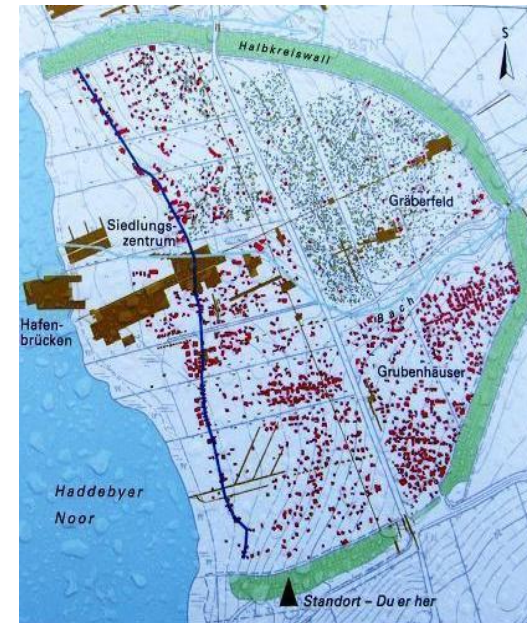
RIBE

- = nejstarší dánské město
- Založeno: počátek 8. stol. (704-710)
- Doklady dílen, obchodu
- Urbanismus: tržiště: dělení na parcely, sídliště za ním
 - ▣ Přelom: 770-780 AD
 - ▣ Konec: polovina 9. stol.
- Přístav: neznámý
- 2. pol. 11. stol.: osídlení obou břehů řeky Ribe, vznik města a založení katedrály



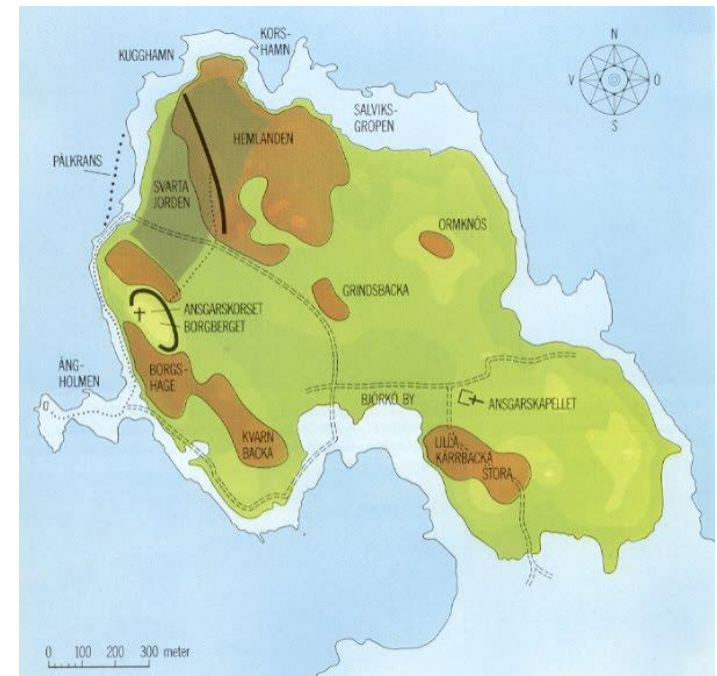
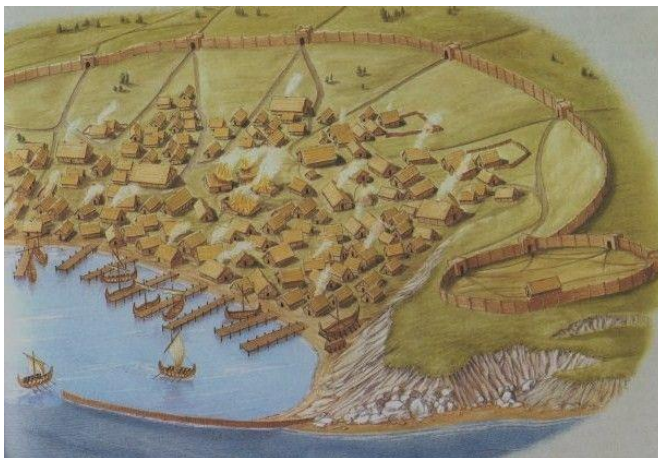
HEDEBY

- Písemné zprávy: 804-1066
 - Wulfstan
 - Ibrahím ibn Yakúb
 - Adam Brémský
- Archeologický výzkum: od 1897
- Rozsah: 24 ha X
prozkoumáno jen 5 procent plochy osídlení a 1 procento přístavu
- Zánik: 1050 vyplenil král Harald III. Norský + 1066: vyplenění a vypálení Slované – následně opuštěno



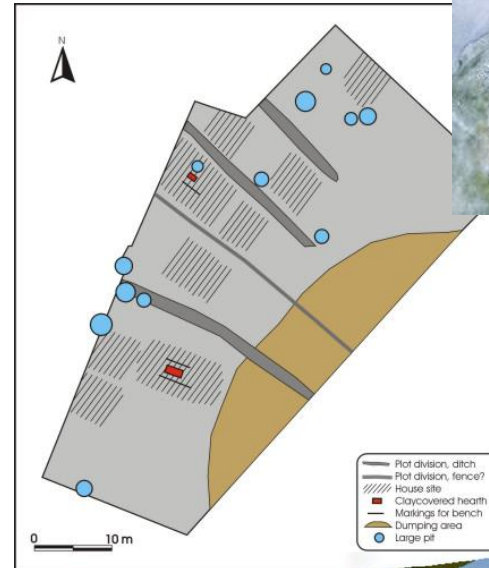
BIRKA

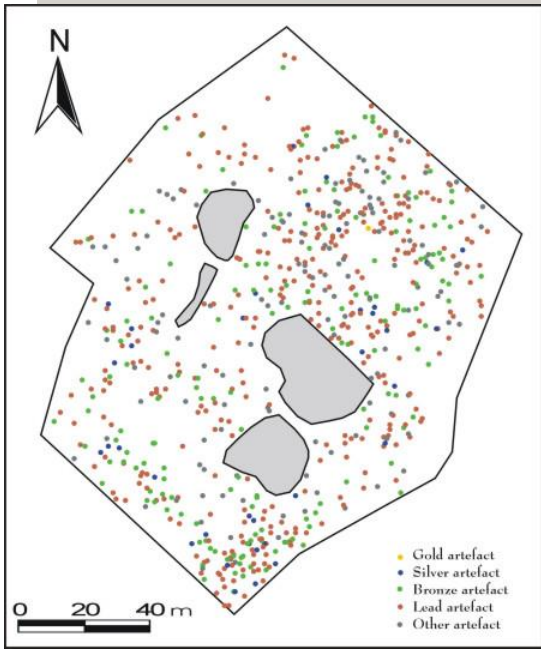
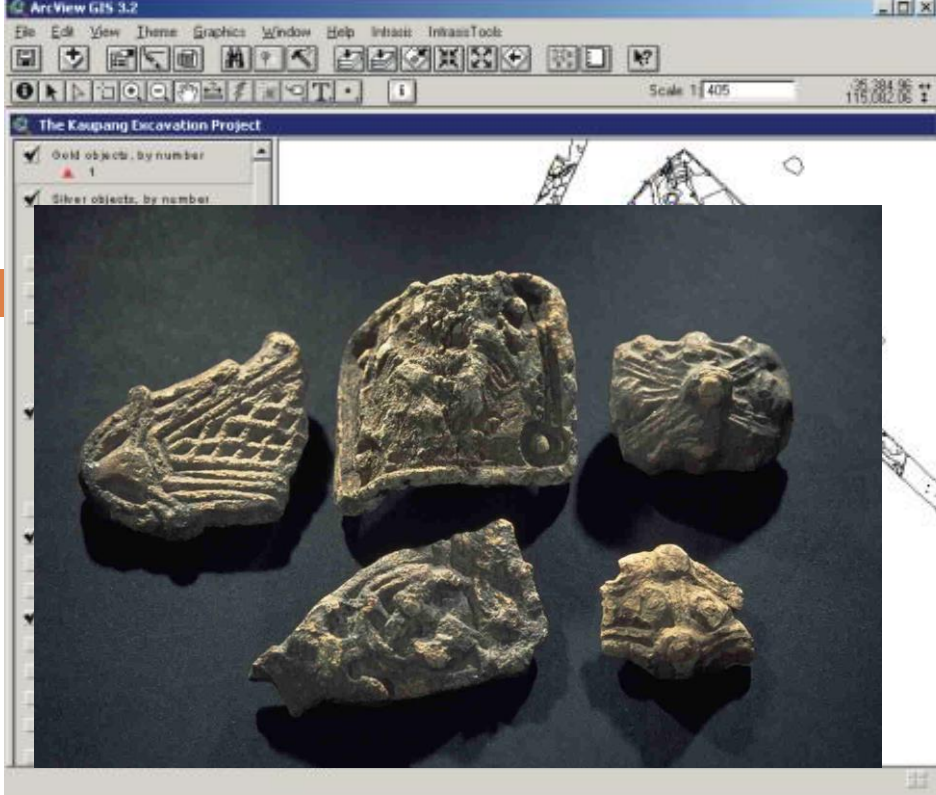
- Jezero Maeleren
- Existence: (cca 750) 800-cca 970
- Město: tzv. „black earth“ – 5-6 ha
- Pohřebiště: 2000 mohyl, plochá pohřebiště
- 9. stol.: zmínka ve Vita Ansgarii jako místo první křesťanské misie ve Švédsku
- Od 1993: památka UNESCO



KAUPANG

- Norský: tržiště
- Písemné prameny: Skiringssal
- Archeologický zájem: 200 let
 - ▣ 1866: mohyly, prozkoumáno 71 mohyl za 4 týdny
 - ▣ Od 1956: systematický výzkum
- Existence: 80tá léta 8.st. – rané 10. st.
- Důležité obchodní a výrobní centrum
- Přibližně 1000 obyvatel
- 100 000 nálezů





RERIC / RERIK

- multi-etnické slovansko-skandinávské emporium na J pobřeží Baltského moře
- Lokalizace: dlouho neznámá
 - ▣ Groß Strömkendorf, poblíž Wismaru, V pobřeží zálivu
 - ▣ Přibližně 500 m podél pobřeží
- Vznik: kolem 700
- Počátek 9.st.: strategický přístav Karla Velikého
- Zničen: 808 – Vikingský král Gudfred – přesun obyvatelstva do Hedeby



JIŽNÍ POBŘEŽÍ BALTU - SLOVANÉ



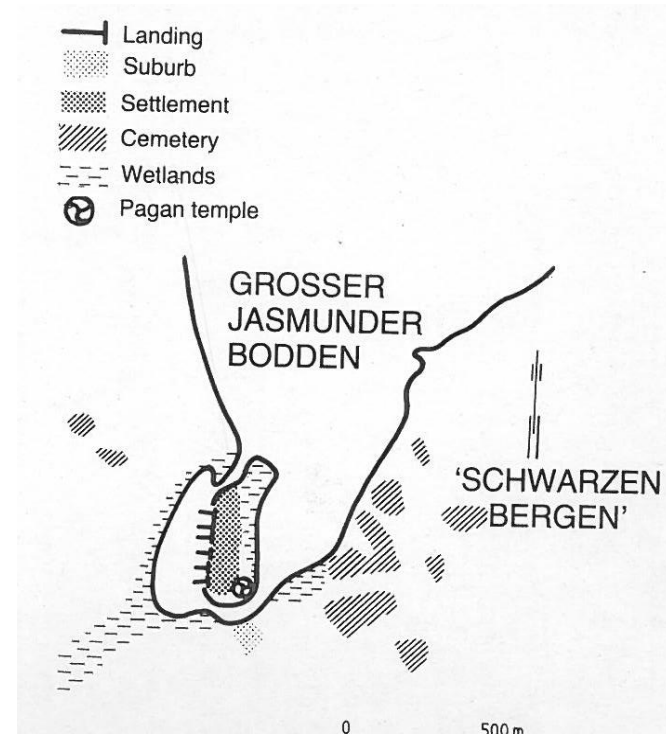
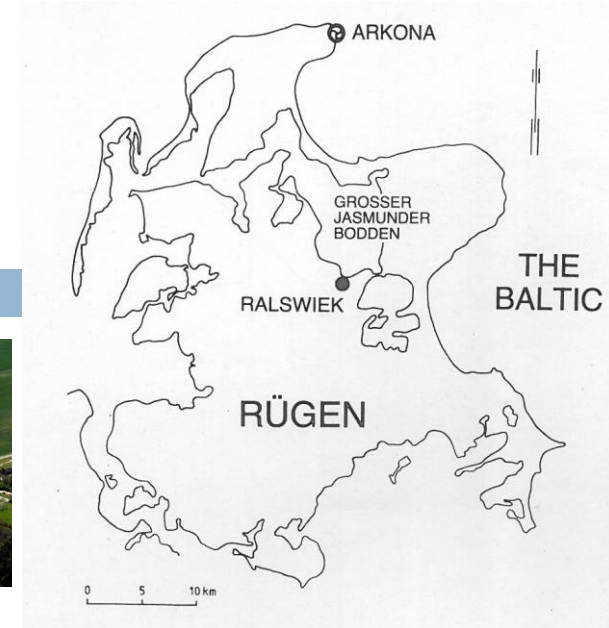
Auf Handel und Handwerk spezialisierte Küstenansiedlungen entlang der südlichen Ostseeküste: 1 Starigard/Oldenburg; 2 Alt L 3 Groß Strömkendorf; 4 Rostock-Dierkow; 5 Ralswiek; 6 Menzlin; 7 Usedom; 8 Szczecin; 9 Wolin; 10 Kamień Pomorski; 11 Kolobrzeg; 12 Bardy/Świelubie; 13 Puck; 14 Gdańsk; 15 Janów Pomorski.

1100 12. 13. 14. 15. 16. 17. 18. 19. 20. 21. 22. 23. 24. 25. 26. 27. 28. 29. 30. 31. 32. 33. 34. 35. 36. 37. 38. 39. 40. 41. 42. 43. 44. 45. 46. 47. 48. 49. 50. 51. 52. 53. 54. 55. 56. 57. 58. 59. 60. 61. 62. 63. 64. 65. 66. 67. 68. 69. 70. 71. 72. 73. 74. 75. 76. 77. 78. 79. 80. 81. 82. 83. 84. 85. 86. 87. 88. 89. 90. 91. 92. 93. 94. 95. 96. 97. 98. 99. 100. 101. 102. 103. 104. 105. 106. 107. 108. 109. 110. 111. 112. 113. 114. 115. 116. 117. 118. 119. 120. 121. 122. 123. 124. 125. 126. 127. 128. 129. 130. 131. 132. 133. 134. 135. 136. 137. 138. 139. 140. 141. 142. 143. 144. 145. 146. 147. 148. 149. 150. 151. 152. 153. 154. 155. 156. 157. 158. 159. 160. 161. 162. 163. 164. 165. 166. 167. 168. 169. 170. 171. 172. 173. 174. 175. 176. 177. 178. 179. 180. 181. 182. 183. 184. 185. 186. 187. 188. 189. 190. 191. 192. 193. 194. 195. 196. 197. 198. 199. 200. 201. 202. 203. 204. 205. 206. 207. 208. 209. 210. 211. 212. 213. 214. 215. 216. 217. 218. 219. 220. 221. 222. 223. 224. 225. 226. 227. 228. 229. 230. 231. 232. 233. 234. 235. 236. 237. 238. 239. 240. 241. 242. 243. 244. 245. 246. 247. 248. 249. 250. 251. 252. 253. 254. 255. 256. 257. 258. 259. 260. 261. 262. 263. 264. 265. 266. 267. 268. 269. 270. 271. 272. 273. 274. 275. 276. 277. 278. 279. 280. 281. 282. 283. 284. 285. 286. 287. 288. 289. 290. 291. 292. 293. 294. 295. 296. 297. 298. 299. 300. 301. 302. 303. 304. 305. 306. 307. 308. 309. 310. 311. 312. 313. 314. 315. 316. 317. 318. 319. 320. 321. 322. 323. 324. 325. 326. 327. 328. 329. 330. 331. 332. 333. 334. 335. 336. 337. 338. 339. 340. 341. 342. 343. 344. 345. 346. 347. 348. 349. 350. 351. 352. 353. 354. 355. 356. 357. 358. 359. 360. 361. 362. 363. 364. 365. 366. 367. 368. 369. 370. 371. 372. 373. 374. 375. 376. 377. 378. 379. 380. 381. 382. 383. 384. 385. 386. 387. 388. 389. 390. 391. 392. 393. 394. 395. 396. 397. 398. 399. 400. 401. 402. 403. 404. 405. 406. 407. 408. 409. 410. 411. 412. 413. 414. 415. 416. 417. 418. 419. 420. 421. 422. 423. 424. 425. 426. 427. 428. 429. 430. 431. 432. 433. 434. 435. 436. 437. 438. 439. 440. 441. 442. 443. 444. 445. 446. 447. 448. 449. 450. 451. 452. 453. 454. 455. 456. 457. 458. 459. 460. 461. 462. 463. 464. 465. 466. 467. 468. 469. 470. 471. 472. 473. 474. 475. 476. 477. 478. 479. 480. 481. 482. 483. 484. 485. 486. 487. 488. 489. 490. 491. 492. 493. 494. 495. 496. 497. 498. 499. 500. 501. 502. 503. 504. 505. 506. 507. 508. 509. 510. 511. 512. 513. 514. 515. 516. 517. 518. 519. 520. 521. 522. 523. 524. 525. 526. 527. 528. 529. 530. 531. 532. 533. 534. 535. 536. 537. 538. 539. 540. 541. 542. 543. 544. 545. 546. 547. 548. 549. 550. 551. 552. 553. 554. 555. 556. 557. 558. 559. 560. 561. 562. 563. 564. 565. 566. 567. 568. 569. 570. 571. 572. 573. 574. 575. 576. 577. 578. 579. 580. 581. 582. 583. 584. 585. 586. 587. 588. 589. 590. 591. 592. 593. 594. 595. 596. 597. 598. 599. 600. 601. 602. 603. 604. 605. 606. 607. 608. 609. 610. 611. 612. 613. 614. 615. 616. 617. 618. 619. 620. 621. 622. 623. 624. 625. 626. 627. 628. 629. 630. 631. 632. 633. 634. 635. 636. 637. 638. 639. 640. 641. 642. 643. 644. 645. 646. 647. 648. 649. 650. 651. 652. 653. 654. 655. 656. 657. 658. 659. 660. 661. 662. 663. 664. 665. 666. 667. 668. 669. 670. 671. 672. 673. 674. 675. 676. 677. 678. 679. 680. 681. 682. 683. 684. 685. 686. 687. 688. 689. 690. 691. 692. 693. 694. 695. 696. 697. 698. 699. 700. 701. 702. 703. 704. 705. 706. 707. 708. 709. 710. 711. 712. 713. 714. 715. 716. 717. 718. 719. 720. 721. 722. 723. 724. 725. 726. 727. 728. 729. 730. 731. 732. 733. 734. 735. 736. 737. 738. 739. 740. 741. 742. 743. 744. 745. 746. 747. 748. 749. 750. 751. 752. 753. 754. 755. 756. 757. 758. 759. 760. 761. 762. 763. 764. 765. 766. 767. 768. 769. 770. 771. 772. 773. 774. 775. 776. 777. 778. 779. 780. 781. 782. 783. 784. 785. 786. 787. 788. 789. 790. 791. 792. 793. 794. 795. 796. 797. 798. 799. 800. 801. 802. 803. 804. 805. 806. 807. 808. 809. 810. 811. 812. 813. 814. 815. 816. 817. 818. 819. 820. 821. 822. 823. 824. 825. 826. 827. 828. 829. 830. 831. 832. 833. 834. 835. 836. 837. 838. 839. 840. 841. 842. 843. 844. 845. 846. 847. 848. 849. 850. 851. 852. 853. 854. 855. 856. 857. 858. 859. 860. 861. 862. 863. 864. 865. 866. 867. 868. 869. 870. 871. 872. 873. 874. 875. 876. 877. 878. 879. 880. 881. 882. 883. 884. 885. 886. 887. 888. 889. 890. 891. 892. 893. 894. 895. 896. 897. 898. 899. 900. 901. 902. 903. 904. 905. 906. 907. 908. 909. 910. 911. 912. 913. 914. 915. 916. 917. 918. 919. 920. 921. 922. 923. 924. 925. 926. 927. 928. 929. 930. 931. 932. 933. 934. 935. 936. 937. 938. 939. 940. 941. 942. 943. 944. 945. 946. 947. 948. 949. 950. 951. 952. 953. 954. 955. 956. 957. 958. 959. 960. 961. 962. 963. 964. 965. 966. 967. 968. 969. 970. 971. 972. 973. 974. 975. 976. 977. 978. 979. 980. 981. 982. 983. 984. 985. 986. 987. 988. 989. 990. 991. 992. 993. 994. 995. 996. 997. 998. 999. 1000.



RALSWIECK

- Ostrov Rujána: slovanský kmen Ránů
- Jaromasburg:
 - ▣ Kultovní místo Ránů na Arkoně
 - ▣ 1168: dobyto a spáleno dánským králem Valdemarem I.
- Ralswieck:
 - ▣ Hlavní obchodní centrum
 - ▣ Založení: 3./3 8. stol.
 - ▣ Nález dřevěných lodí a depot islámských mincí (2211) – největší mincovní depot v Pobaltí
 - ▣ Vypálen Dány



POLSKO

- 3 hlavní oblasti:
 - ▣ Ústí Odry: Menzlin, Kamien Pomorski, Štětín, Wolin / Jumme
 - ▣ Ústí Parsęty: Kołobrzeg
 - ▣ Visly: Janow Pomorski/Truso, Gdaňsk
- Osídlení:
 - ▣ Odra – Visla: slovanští Pomořané
 - ▣ Na Z: Obodrité
 - ▣ Na V: Východní Prusové
- Vliv emporií podél Baltského pobřeží na vznik EM polského státu – Měšek I. – velmi diskutovaná otázka



Auf Handel und Handwerk spezialisierte Küstenansiedlungen entlang der südlichen Ostseeküste: 1 Starigard/Oldenburg; 2 Alt Lübeck; 3 Groß Strömkendorf; 4 Rostock-Dierkow; 5 Ralswiek; 6 Menzlin; 7 Usedom; 8 Szczecin; 9 Wolin; 10 Kamien Pomorski; 11 Kolobrzeg; 12 Bardy/Świelubie; 13 Puck; 14 Gdaňsk; 15 Janów Pomorski.



VOLYŇ / WOLIN / JUMME

- Největší a nejdůležitější emporium na dolní Odře
- Písemné prameny: Ibrahim ibn Jakub
- Postupný vývoj a koncentrace obyvatel
 - ▣ Rozptýlené vesnické osídlení: 8. stol.
 - ▣ Změna v emporium: 9.-11. stol.
- Emporium: citadela, město opevněné hradbou s dřevo-hlinitou konstrukcí (počátek 10. stol.), přístaviště, několik pohřebišť a pohanská svatyně

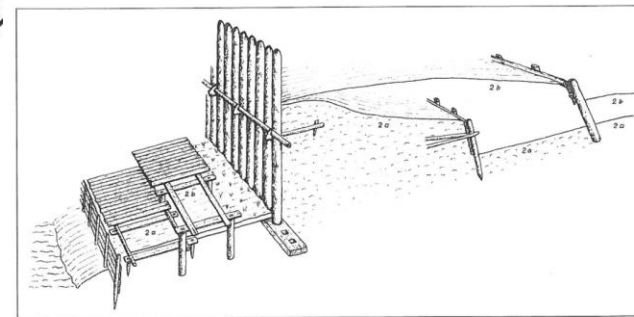
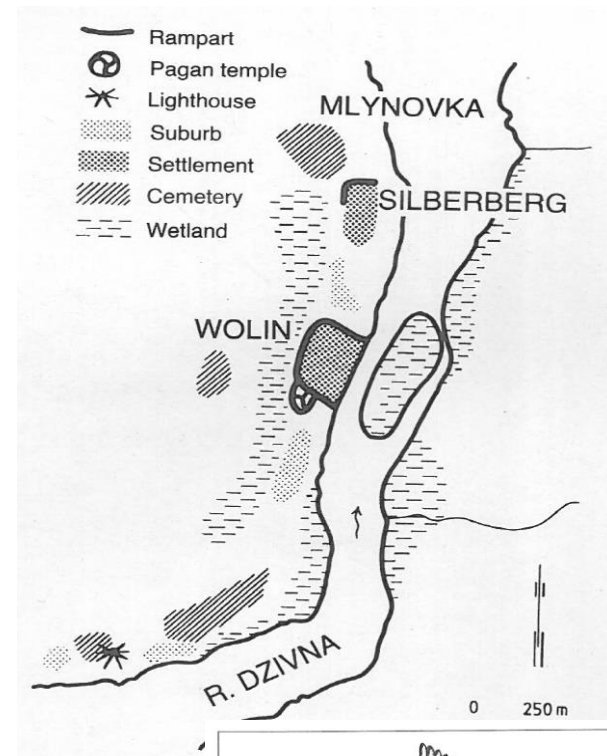


Fig. 5. Wolin-Old Town (Stare Misto). Site 1, trench 5. Reconstruction of the town's rampart belonging to the second phase of the fortifications from the beginning of the 10th century (dendrodated to 903^{AD}/₃).

MENZLIN – ALTES LAGER

- Významné emporium 9. (rané-1/2) a 10. stol.
- Sídliště: 18 ha
- Pohřebiště: jasné skandinávské rysy
 - ▣ Kamenné kruhy, tzv. kamenné lodě (12)
 - ▣ Dosud prozkoumané - ženy
- Výzkum: 1965-1969: zbytky dřevěného mostu

