

# III. seminář

2019-10-03

- *urbs* – město v prostoru - *townscape*

# Jak studovat město?

## Kapitoly z urbánních dějin

- **Studium dějin měst v Evropě, pojmosloví**
  - Prameny dějin měst – typologie, kritika a zdroje; ikonografie města
  - Hlavní etapy vývoje městské sítě v Českých zemích v evropském kontextu
  - Typologie měst – hlavní typy městských sídel
  - Urbanistika a územní plánování, zónování města, hlavní elementy městské krajiny; zrození „historického jádra“ a péče o „městskou krajinu“
  - 2 exkurze (archiv a výzkum v terénu)
- 
- účast na závěrečné diskusi
  - Max. dvě absence
  - Seminární práce – zaslat **vybrané město do 24.9. (neděle)**

Kontakt: [chodejovska@mzk.cz](mailto:chodejovska@mzk.cz)

# K vašemu městu

- dnešní oficiální název sídla, německý název k r. 1930
- dnešní status (město, městys, obec)
- aktuální správní zařazení (jednotky NUTS = statistické územní jednotky EU = la Nomenclature des Unités Territoriales Statistiques)
- počet obyvatel 2017, 1869, 1890, 1900, 1910, 1921, 1930, 1950, 1961, 1970, 1980 a 1991, 2001, 2011
- počet německého obyvatelstva 1930; jiné významné menšiny až dodnes

## zdroje informací

- Český statistický úřad: [www.czso.cz/](http://www.czso.cz/);
- Retrospektivní lexikon Československé socialistické republiky 1850-1970, Praha 1978;
- Historický lexikon obcí ČR 1869 – 2005, I. díl. Praha 2006;
- Karel Kuča – Štěpán Mleziva, Historický lexikon městysů a měst. Od roku 1850 do současnosti, Praha 2006;
- Geoportál Českého úřadu zeměměřického a katastrálního <http://geoportal.cuzk.cz/>
- Karel Kuča, Města a městečka v Čechách, na Moravě a ve Slezsku, Praha 2002;
- <http://www.atlasobyvatelstva.cz/cs/historie>
- Ernst Pfohl, Orientierungslexikon der Tschecho-Slowakischen Republik, Reichenberg 1930

# Definice města

- životní prostor
- společenství lidí žijících „městským způsobem života“

výsek krajiny



lidé

místo (městská krajina-*townscape*)

budovy  
veřejné prostory

obyvatelé města  
návštěvníci

- *urbs*

- *civitas*

Město je ...



# Město je...

sídlo - obec - je základním územním samosprávným společenstvím občanů; tvoří územní celek, který je vymezen hranicí území obce.

- Každá část území České republiky je součástí území některé obce, nestanoví-li zvláštní zákon jinak. Obec má jedno nebo více katastrálních území.
- V ČR máme tři typy obcí, jejichž členění je dáno rozsahem svěřeného výkonu státní správy v přenesené působnosti: obce, obce s pověřeným obecním úřadem a obce s rozšířenou působností.  
(podle Zákona č.128/2000 Sb., o obcích)

Město - statut z minulosti nebo příslušný počet obyvatel (aktuálně v ČR: sídlo, které má alespoň 3000 obyvatel)

Městys (městečko)

Vesnice

## Největší města v ČR

[Praha](#), 1,3 mil. obyvatel, 496 km<sup>2</sup> katastrálního území

[Brno](#), 400 tis., 230 km<sup>2</sup>

[Ostrava](#), 300 tis., 214 km<sup>2</sup>

[Plzeň](#), 170 tis. (čtvrté svou lidnatostí), **respektive [Ralsko](#), 171 km<sup>2</sup> (čtvrté svou rozlohou)**

## Nejmenší města v Česku

[Přebuz](#), 74

[Loučná pod Klínovcem](#), 114

[Boží Dar](#), 188

# Základní charakteristika města

- „městský charakter“
- vizuální: symbol, charakteristický pohled
- základní charakteristika polohy (poloha vůči Praze, vzdálenosti od nejbližších větších měst, příslušnost k tradičním oblastem /Haná, Podkrkonoší, Polabí.../)
- epiteton
- sebeprezentace: zdroj: web obce

Valdická brána

Jičín – město v Českém ráji,  
90 km SV od Prahy (na poloviční cestě  
z Prahy do Krkonoš)

Jičín - město pohádek  
Jičín – město Valdštejnovo  
Jičín – brána do Českého ráje







- Co se v panoramatu uplatňuje?
- Co kazí pohled na „klíčovou dominantu“?

# Město v prostoru





# Město v prostoru



# Město v prostoru

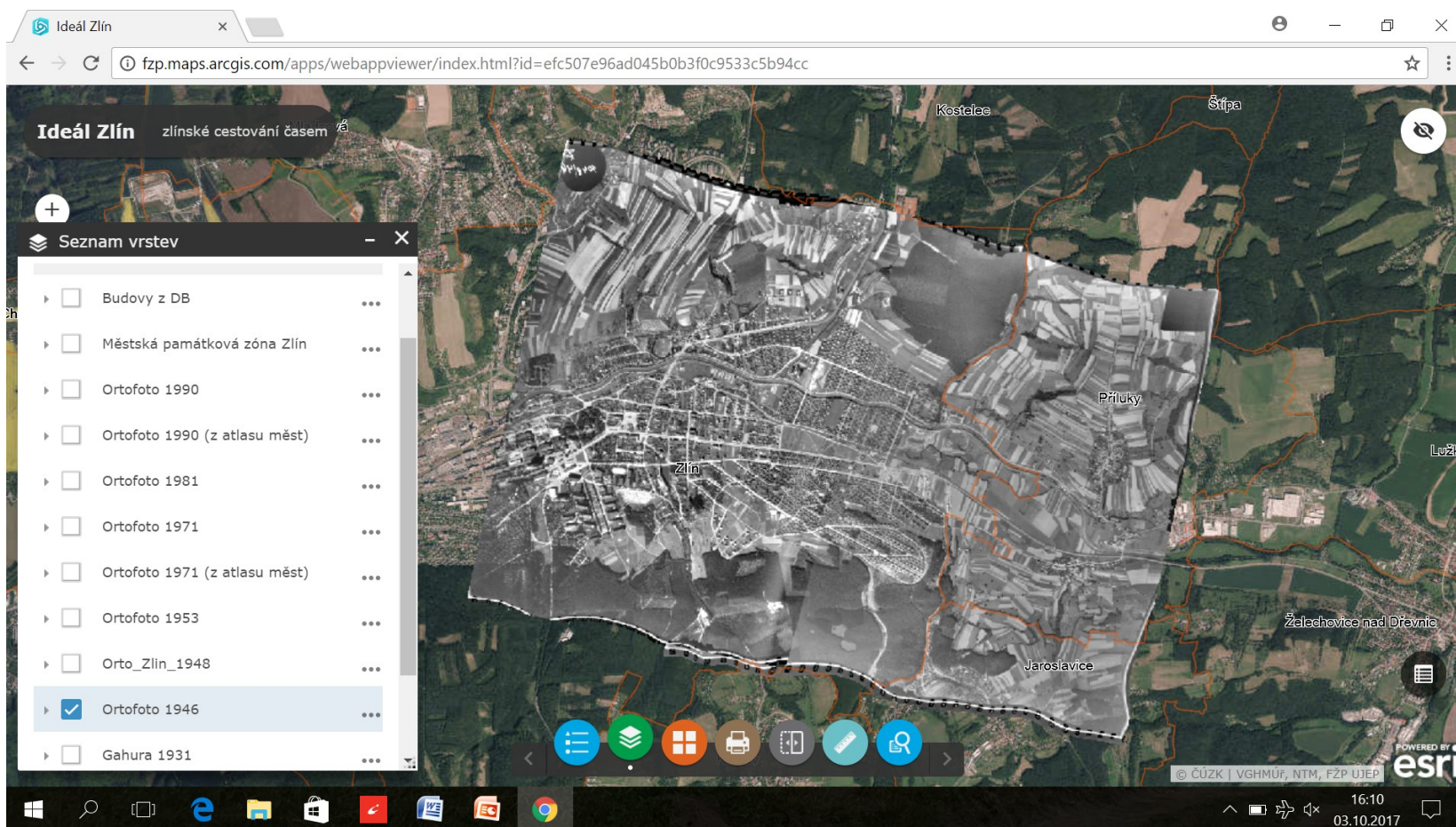
- <http://kontaminace.cenia.cz/>

The screenshot displays the website <http://kontaminace.cenia.cz/> in a browser window. The page title is "Kontaminovaná místa". The header includes logos for NIKM (národní inventarizace kontaminovaných míst), cenia, STÁTNÍ FOND ŽIVOTNÍHO PROSTŘEDÍ ČESKÉ REPUBLIKY, OPERAČNÍ PROGRAM ŽIVOTNÍ PROSTŘEDÍ, and EVROPSKÁ UNIE (Fond soudržnosti). The main content area shows an aerial photograph of a city with a green "1953" marker. A sidebar on the left contains buttons for "Výpis z KV", "Detail KM", "Souřadnice", "Celá ČR", "Tisk", and "Export mapy". A legend on the right lists map layers: "historická", "Aktuální", "Landsat", "topografická mapa", "III. vojenské mapování", "popisky", "roky snímkování" (checked), "evidovaná kontaminovaná místa", and "katastrální mapy". A scale bar indicates 2 km. The footer contains coordinates: UTM: 33U 620343 5448966, S-JTSK: X = 1162576 Y = 595179, WGS84(GPS): 49.181687, 16.651367. It also mentions "Podkladové letecké snímky poskytl VGHMÚF Dobruška, © MO ČR 2009" and "připraveno v projektu Národní inventarizace kontaminovaných míst - 1. etapa (NIKM), spolufinancovaném Evropskou unií - Fondem soudržnosti, OPŽP (oblast podpory 4.2. - Odstraňování starých průmyslových areálů)". The browser's taskbar at the bottom shows the date 03.10.2017 and time 16:15.



# Město v prostoru

- <http://fzp.maps.arcgis.com/apps/webappviewer/index.html?id=efc507e96ad045b0b3f0c9533c5b94cc>



# Město v prostoru

- Ortofotomapy/letecké snímky

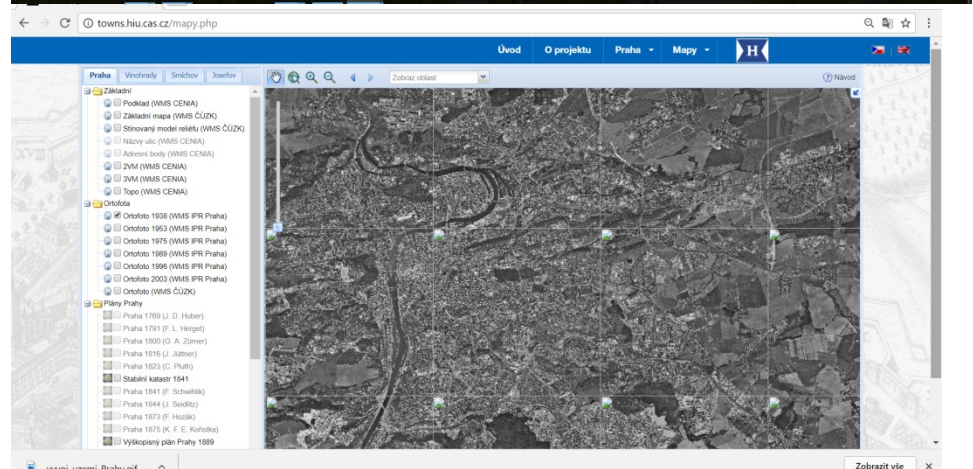
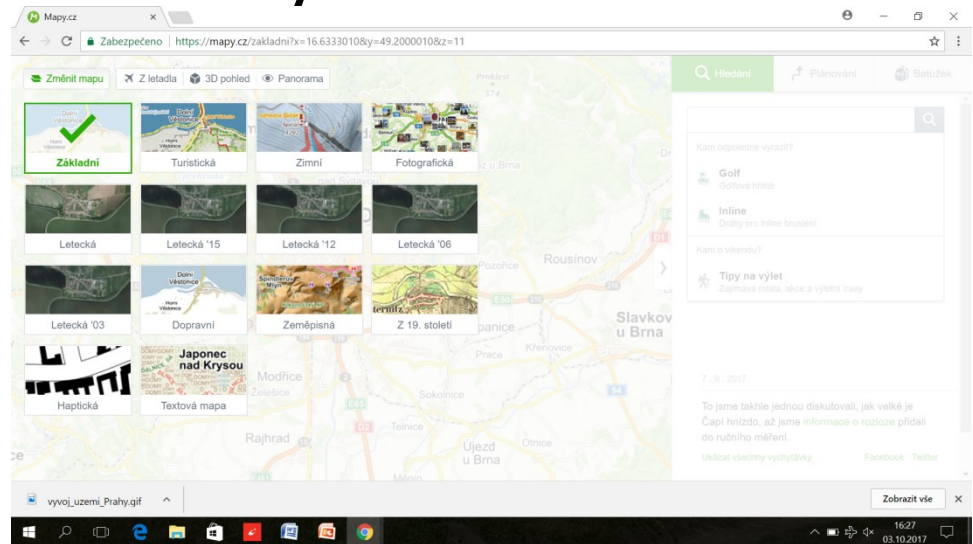
1938

1953

1975

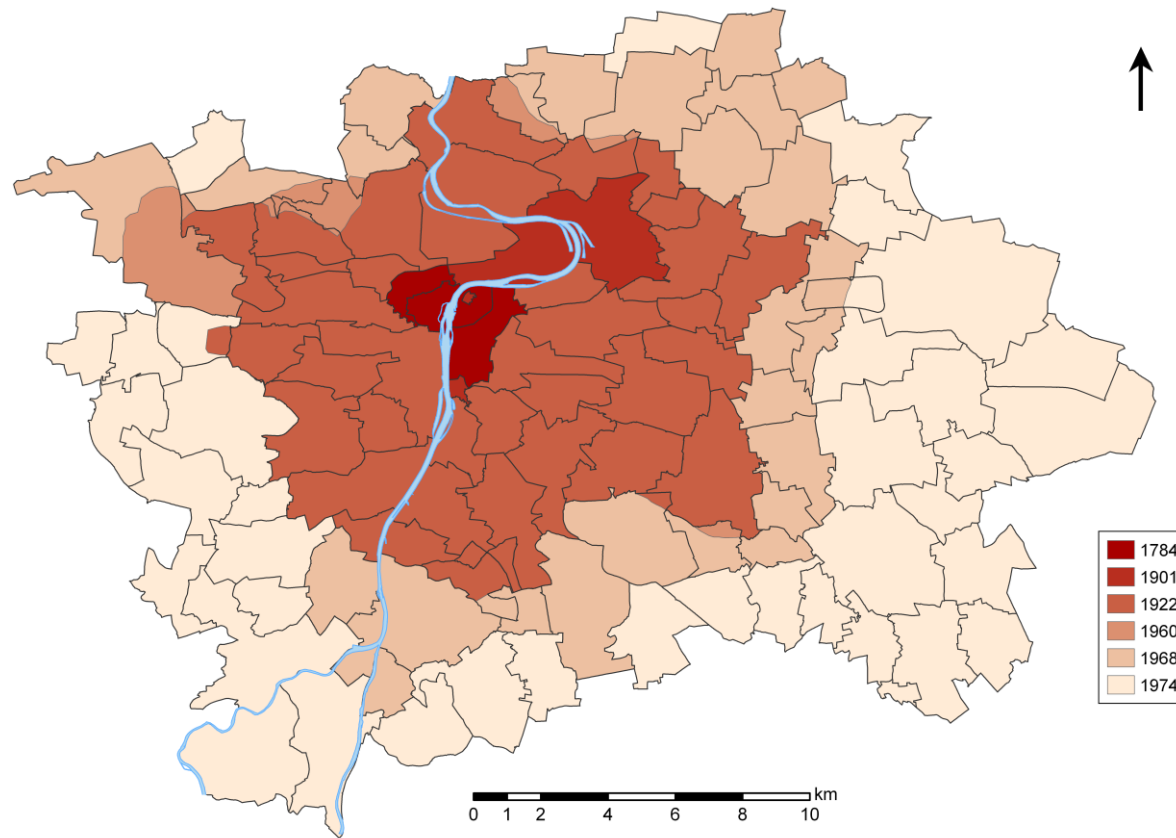
1989

1996



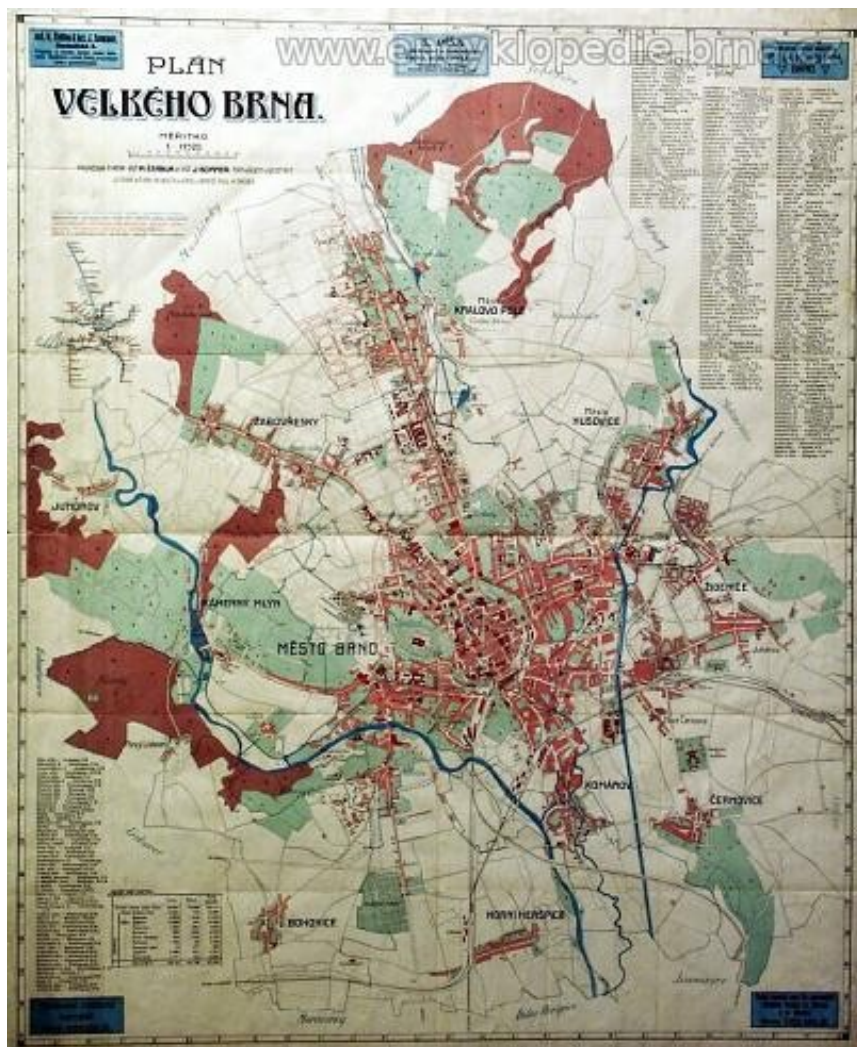
# Velká Praha – 1920 (1922)

Vývoj území Prahy v letech 1784-1974





# Velké Brno - 1919





# Katastr

- <http://www.cuzk.cz/Katastr-nemovitosti/O-katastru-nemovitosti/Ucel-katastru.aspx>



ČÚZK - Účel katastru

www.cuzk.cz/Katastr-nemovitosti/O-katastru-nemovitosti/Ucel-katastru.aspx

Nahlížení do katastru nemovitostí | Dálkový přístup do katastru nemovitostí | Geoportál

Úvod | O resortu | Katastr nemovitostí | Zeměměřičství | RÚIAN | Předpisy | Periodika | Nabídky a zakázky | Je dobré vědět | Kontakty | Volná místa

Nyní jste zde: [Katastr nemovitostí](#) » [O katastru nemovitostí](#) » Účel katastru

## Účel katastru

### Katastr nemovitostí České republiky (KN)

Je soubor údajů o nemovitostech v České republice zahrnující jejich soupis a popis a jejich geometrické a polohové určení. Jeho součástí je evidence vlastnických a jiných věcných práv a dalších, zákonem stanovených, práv k těmto nemovitostem. Katastr nemovitostí obsahuje řadu důležitých údajů o pozemcích a vybraných stavbách a o jejich vlastnících.

KN je zdrojem informací, které slouží k ochraně práv k nemovitostem, pro daňové a poplatkové účely, k ochraně životního prostředí, zemědělského a lesního půdního fondu, nerostného bohatství, kulturních památek, pro rozvoj území, k oceňování nemovitostí, pro účely vědecké, hospodářské a statistické a pro tvorbu dalších informačních systémů.

Je veden jako [informační systém o území České republiky](#) převážně počítačovými prostředky, kde základní územní jednotkou je katastrální území a jeho operát mimo jiné tvoří:

- **Soubor geodetických informací**, který zahrnuje katastrální mapu (včetně jejího číselného vyjádření ve stanovených katastrálních územích).
- **Soubor popisných informací**, který zahrnuje údaje o katastrálních územích, o parcelách, o stavbách, o bytech a nebytových prostorech, o vlastnících a jiných oprávněných, o právních vztazích a právech a skutečnostech, stanovených zákonem.

Údaje z KN poskytují pracoviště katastrálních úřadů ve formě veřejných listin, k údajům vedeným ve formě počítačových

#### Aktuality

**13.09.2017**  
Aktualizovaný [Přehled základních zkušebních otázek](#) ke zkouškám ÚOZI a [Seznam předpisů](#) a doporučené literatury.

**08.09.2017**  
Oznámení o vyhlášení výběrového řízení na služební místo [Ředitel sekce centrální databáze katastru nemovitostí \(2. kolo\)](#).

**07.09.2017**  
[Zkoušky](#) ÚOZI proběhnou 27. září 2017.

**05.09.2017**  
Aktuální číslo [Geodetického a kartografického obzoru \(9/2017\)](#) je k dispozici ke stažení.

**05.09.2017**  
Oznámení o vyhlášení výběrového řízení na služební místo [Specialista GIS](#).

**22.08.2017**

# Katastry - literatura

- Josef PEKAŘ, *České katastry 1654-1789: se zvláštním zřetelem k dějinám hospodářským a ústavním*, 2. vyd., Historický klub, Praha 1932
- František MAŠEK, *Pozemkový katastr: soupis, popis a geometrické zobrazení pozemků ČSR*, Ministerstvo financí, Praha 1948.
- Vaniš, *Historické prameny účetní povahy a jejich využití pro historickou geografii*, *Historická geografie* 22, s. 113-122

# K vašemu městu

- Městská památková zóna/městská památková rezervace - kdy byly vyhlášeny a jejich rozsah
- Čtvrti města a jejich charakter
- Rozloha katastru
- [www.cuzk.cz](http://www.cuzk.cz)