

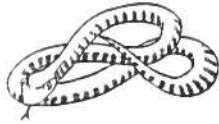
Z frazeologią za pan brat!

1. Uzupełnij związki frazeologiczne, wpisując nazwy zwierząt przedstawionych na ilustracjach. Zastosuj odpowiednią formę rzeczowników.

Imię i nazwisko

Data

Klasa



..... trzeba kogoś ciągnąć.

Wywinąć

Dzielić skórę na

Pokazać komuś, gdzie zimuja.

Można z kimś kraść.

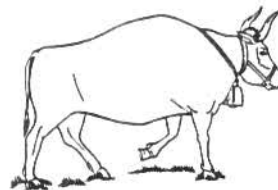
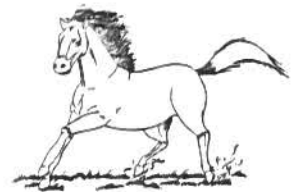
Wziąć kogoś na

Czuć się jak zбитy

Wykurzyć z nory.

Siedzieć cicho jak pod miotłą.

Mieć w kieszeni.



2. Połącz podane związki frazeologiczne z ich wyjaśnieniami.

- | | |
|------------------------------------|-------------------------------------------------|
| Nie mieć złamanego grosza. • | • Kupić coś bardzo tanio. |
| Kupić coś za grosze. • | • Mieć dużo pieniędzy i nie lubić ich wydawać. |
| Spać na pieniądzach. • | • Odzywać się, nie będąc pytany. |
| Nie mieć za grosz wstydu. • | • Być bezczelnym, nie liczyć się z niczym. |
| Wtrącać swoje trzy grosze. • | • Wątpić w powodzenie jakiegoś przedsięwzięcia. |
| Nie dać za coś złamanego grosza. • | • Nie mieć pieniędzy, być bez środków do życia. |

3. Ułóż z rozsypanki wyrazowej dwa przysłowia. Następnie zapisz je przy odpowiednich wyjaśnieniach.

ma ta gło nie wą jak beł mu dia go ru nie prze strasz bi jesz ki ny lu ja

Coś okazuje się nie takie trudne, jak się początkowo zdawało. –

Trudności są zbyt duże, by je pokonać. –

Frazeologia, słownictwo

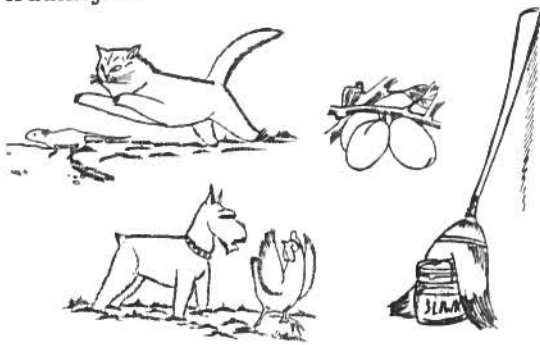
- Połącz w pary wyrazy z pierwszej i drugiej kolumny. Otrzymasz związki wyrazowe, składające się z czasownika oraz rzeczownika lub wyrażenia przyimkowego. Ułóż zdanie z wybranym zwrotem.

- | | |
|---------------|-----------------|
| borykać się • | • w niepewności |
| podołać • | • autorytet |
| spełnić • | • na czele |
| trzymać • | • sensację |
| stanąć • | • plany |
| wietrzyć • | • z kłopotami |
| zniweczyć • | • obowiązkom |
| podkopać • | • warunki |

- Odgadnij cztery rzeczowniki na podstawie określających je przymiotników. Rozwiązania zapisz u dołu tablic.



- Dokończ związki frazeologiczne, korzystając z zamieszczonych ilustracji. Niestety, zwierzęta i przedmioty przedstawione na rysunkach pomieszały się ze sobą, przez co Twoje zadanie będzie trudniejsze.



- Pisać jak
- Żyć jak
- Wpaść jak
- Siedzieć cicho jak

- Do każdego z rzeczowników dopisz cztery określające go przymiotniki. Skorzystaj z podanych wyrazów.

ciekawym, sprawiedliwym, niezwykle, szybki, zacięty, bezstronny, męczący, łatwe, zręczny, mądry, ostateczne, ważny, skuteczny, spostrzegawczy, wielkie, wytrwały



- Do wyrazów pochodzących z języka angielskiego dopisz swoje propozycje słów będących ich polskimi odpowiednikami.

