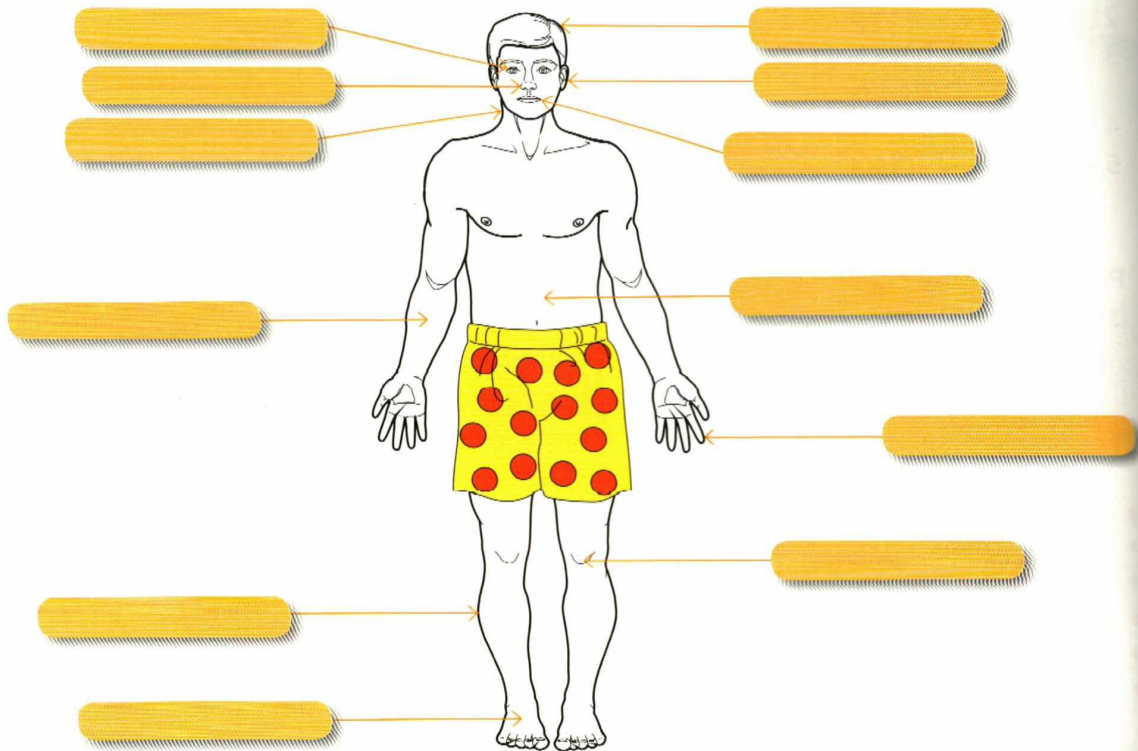


SŁOWNICTWO

1

W puste miejsca proszę wpisać odpowiednie części ciała:

noga · głowa · szyja · ręka · kolano · ucho · nos · usta · palec · oko · stopa · brzuch



SŁOWNICTWO

I. Proszę dopasować problem do rady:

Kiedy:

1. boli ząb

C

2. boli ucho

.....

3. dziecko jest bardzo chore

.....

4. masz problemy ze wzrokiem

.....

5. często boli serce

.....

6. masz kaszel

.....

7. boli głowa

.....

8. kobieta jest w ciąży

.....

9. masz depresję

.....

10. jesteś przeziębiony

.....

A. powinna raz w miesiącu chodzić do ginekologa

B. musisz porozmawiać z psychologiem

C. trzeba jak najszybciej pójść do dentysty

D. należy iść do laryngologa

E. powinieneś leżeć w łóżku

F. trzeba wezwać pediatrę

G. należy iść do okulisty

H. można zażyć środek przeciwbólowy

I. trzeba dwa razy dziennie zażywać syrop

J. należy koniecznie zrobić EKG

ĆWICZENIE 2

Proszę połączyć zdania z kolumny A ze zdaniami z kolumny B tak, by stanowiły logiczną całość.

A

1. Przychodnia, słucham? ..E..
2. Co Pani dolega?
3. Podobno Jurek wczoraj zasłabł?
4. Czy dać znieczulenie?
5. Boli mnie ząb!
6. Boli mnie wszystko.
7. Jak się czujesz?
8. Proszę coś na ból gardła.
9. Słabo mi. Mam zawroty głowy.
10. Który ząb boli?

B

- A. Dolna dwójka.
- B. Tak, bardzo proszę.
- C. Trzeba iść do dentysty!
- D. Powinnaś pójść do lekarza!
- E. Chciałabym się zarejestrować.**
- F. Boli mnie głowa i gardło.
- G. Żartujesz? On?
- H. Zadzwońię po pogotowie.
- I. Okropnie.
- J. Do ssania?

ĆWICZENIE 3

Z rozsypanki wyrazów proszę ułożyć zdania:

1. na się wizytę zapisać chciałabym ..Chciałabym zapisać się na wizytę.....
2. dwa proszę antybiotyki zażywać dziennie razy
3. do pójść powinnaś lekarza
4. się od źle wczoraj bardzo czuję
5. łóżku w proszę leżeć
6. połowy do proszę się rozebrać
7. wziąć przeciwbólowy środek teraz proszę
8. za przy dużo siedzi Pani komputerze
9. Pan ma czy gorączkę?
10. przyjść z zdrowia proszę książeczką

ĆWICZENIE 5

Proszę sprawdzić, jak długo będzie Pan/Pani żył/żyła.

To tylko zabawa, proszę tego nie traktować zbyt poważnie!

- **Czy solisz potrawy?**
A/ zawsze B/ czasem C/ rzadko
- **Czy słodzisz kawę lub herbatę?**
A/ często B/ czasami C/ nigdy
- **Czy pijesz alkohol?**
A/ codziennie B/ raz w tygodniu C/ prawie nigdy
- **Czy jesz śniadanie?**
A/ prawie nigdy B/ czasem C/ zawsze
- **Czy czujesz się zmęczony/zmęczona?**
A/ bardzo często B/ czasami C/ rzadko
- **Czy jesz świeże owoce i warzywa?**
A/ rzadko B/ często C/ codziennie
- **Czy chodzisz na spacer?**
A/ prawie nigdy B/ często C/ dwa razy dziennie
- **Jak często jesz mięso?**
A/ codziennie B/ czasami C/ nie jem mięsa

Odpowiedź : A/ 6 pkt. B/ 9 pkt. C/ 13pkt.

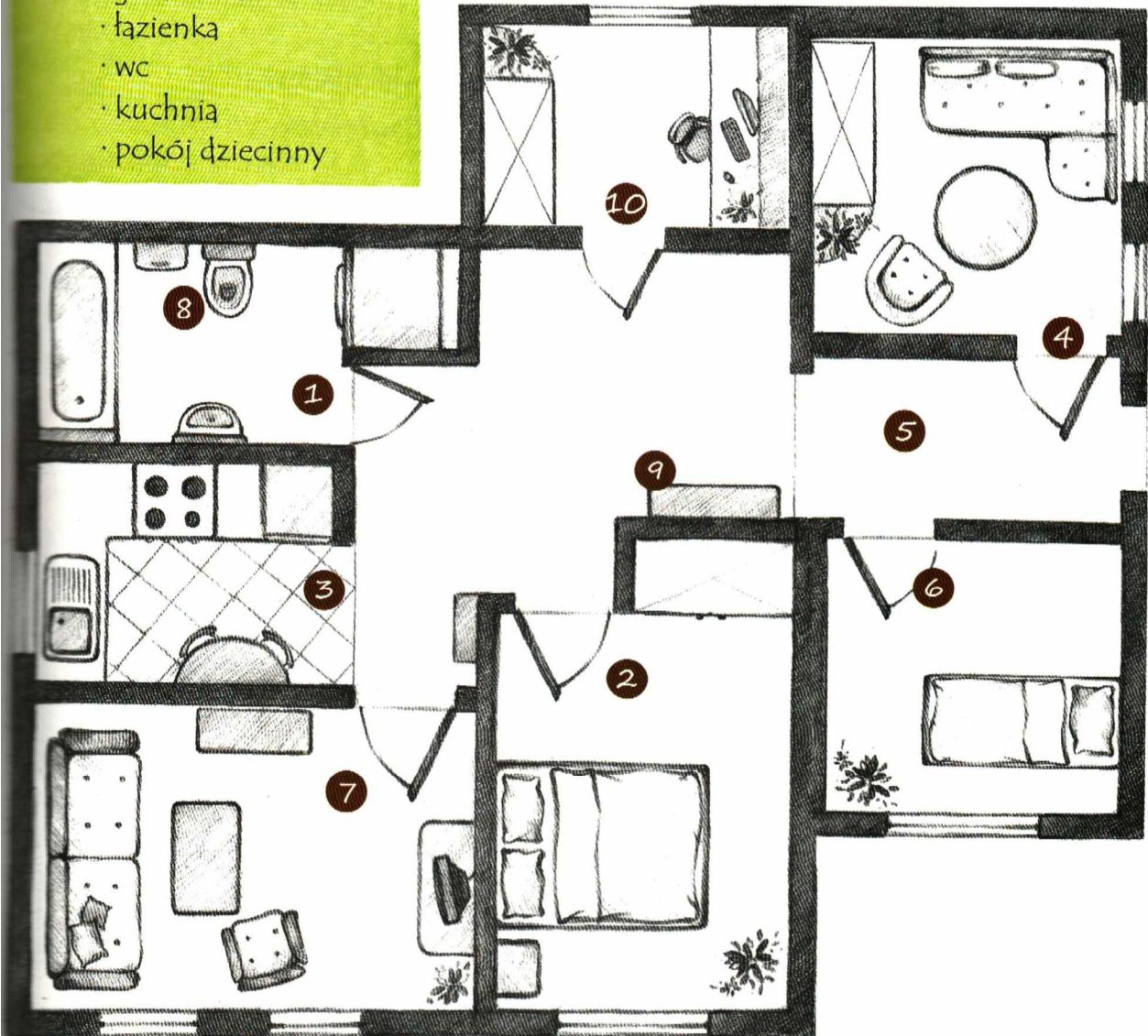
Proszę policzyć punkty. Suma punktów = liczba lat Pana/Pani życia.



SŁOWNICTWO

Proszę dobrać nazwy do numeru pomieszczenia:

- przedpokój
- pokój gościnny
- salon
- sypialnia
- pokój do pracy
- garderoba
- łazienka
- wc
- kuchnia
- pokój dziecienny



- 1 _____
- 2 _____
- 3 _____
- 4 _____
- 5 _____

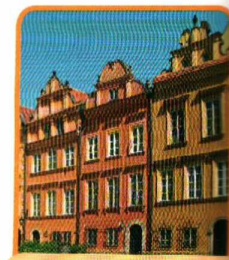
- 6 _____
- 7 _____
- 8 _____
- 9 _____
- 10 _____

SŁOWNICTWO

1

Proszę dopasować nazwy budynków i mieszkań do odpowiednich zdjęć/obrazków:

- blok
- kamienica
- domek szeregowy
- domek jednorodzinny
- domek letniskowy
- dom wielorodzinny



- garsoniera · pokój z aneksem kuchennym · jednopokojowe z jasną kuchnią
- mieszkanie dwupokojowe · M-4

