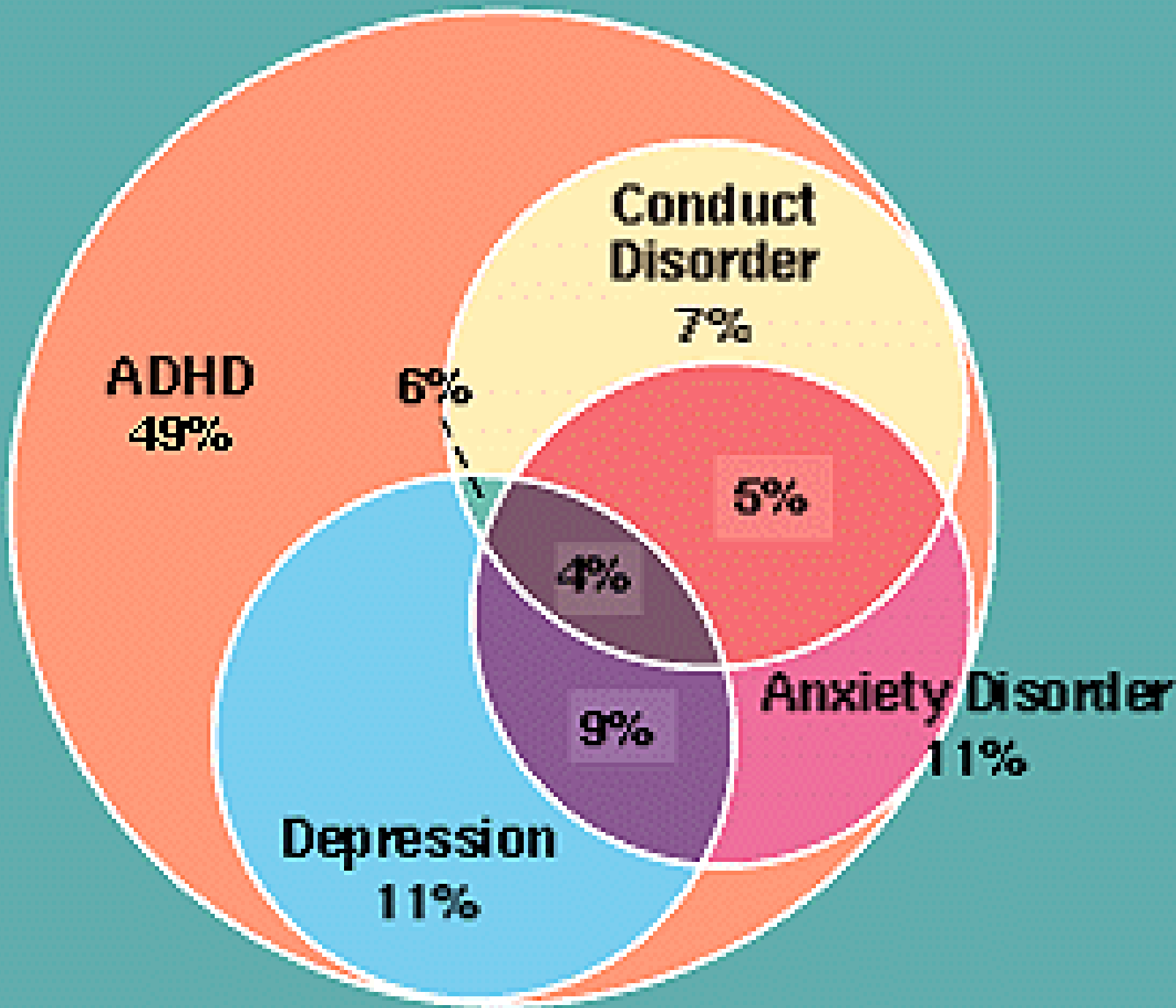


PORUCHY POZORNOSTI A AKTIVITY







- Hyperaktivita
- Impulzivita
- syndrom LDE (lehká dětská encefalopatie)
- LMD (lehká mozková dysfunkce)
- Hyperkinetická porucha



- Hyperkinetická porucha chování
- Porucha aktivity a pozornosti ADHD
(Attention Deficit Hyperactivity Disorder)
- Porucha pozornosti ADD
(Attention Deficit Disorder)



TERMINOLOGIE:

■ V 50. letech se setkáváme s pojmem LDE – ve smyslu lehčího časného poškození



Později přichází pojem LMD charakterizovaný:

- zvláštními a omezenými zájmy,
- ulpívavostí,
- nezájmem o kolektivní hry,
- obtížným chápáním pravidel,
- omezenou, nebo žádnou schopností symbolické hry, konstrukční a jednoduchá napodobivá hra,
- obtížemi v rozlišování reality a fantazie, či



 MMD, přičemž tento název poukazuje na biologický základ obtíží.



Termín LMD byl jako příliš široký
postupně nahrazen užšími pojmy,
popisujícími projevy poruchy:

ADHD – porucha pozornosti s
hyperaktivitou

ADD – porucha pozornosti

VKP – vývojová koordinační porucha
Specifické poruchy učení





Od 80. let se ve Skandinávských zemích a Austrálii nově objevuje termín DAMP

Deficits in Attention, Motoric Control and Perceptual Abilities, který je širší než pojmy ADHD a ADD, ale ne tolik široký jako pojem LMD.



Tento pojem zahrnuje problémy v:

- pozornosti,
- obtíže v pohybové koordinaci,
- problémy v percepci,
- obtíže v porozumění a rytmu řeči,
- v porozumění slyšeného,

přičemž všechny problémy se mohou vzájemně kombinovat, nebo se některý z nich nemusí projevit vůbec.

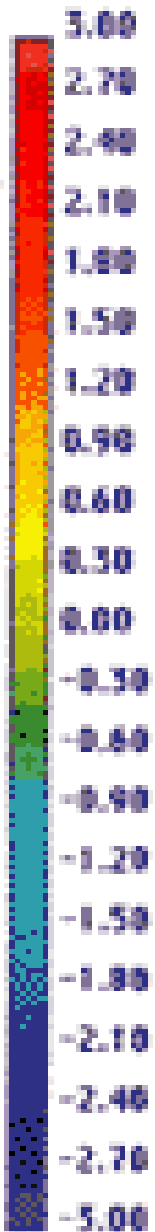


Příčiny vzniku poruch pozornosti a aktivity jsou mnohočetné:

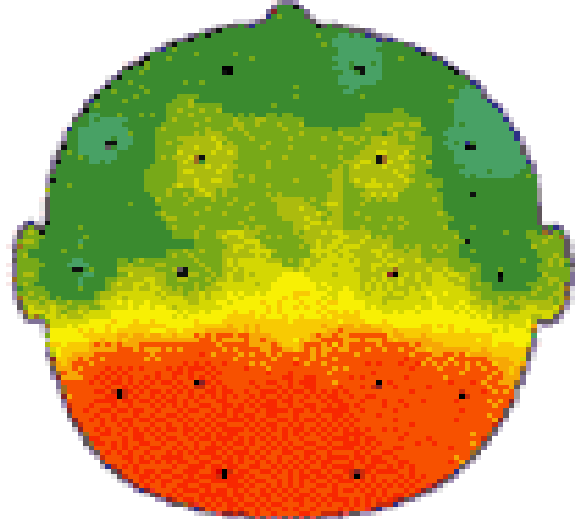
- prenatální a perinatální vlivy
- organické postižení CNS
- genetické faktory
- vlivy prostředí



Standard Deviations Increasing Activity
Decreasing Activity

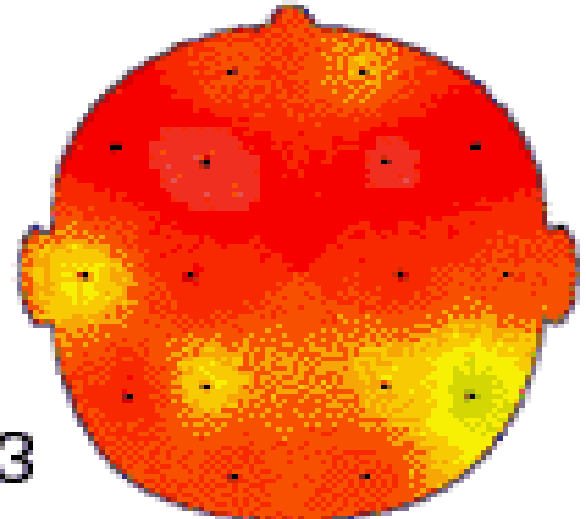


1



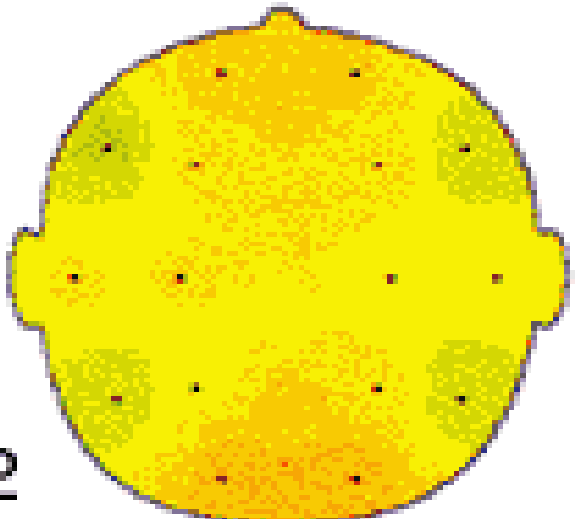
Normal 14 year old female
low theta wave activity.

3



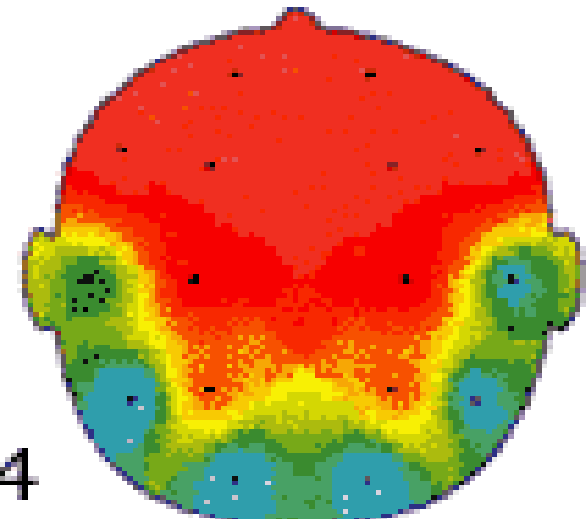
ADD 14 year old female
high theta wave activity

2



Normal 9 year old male
low alpha wave activity.

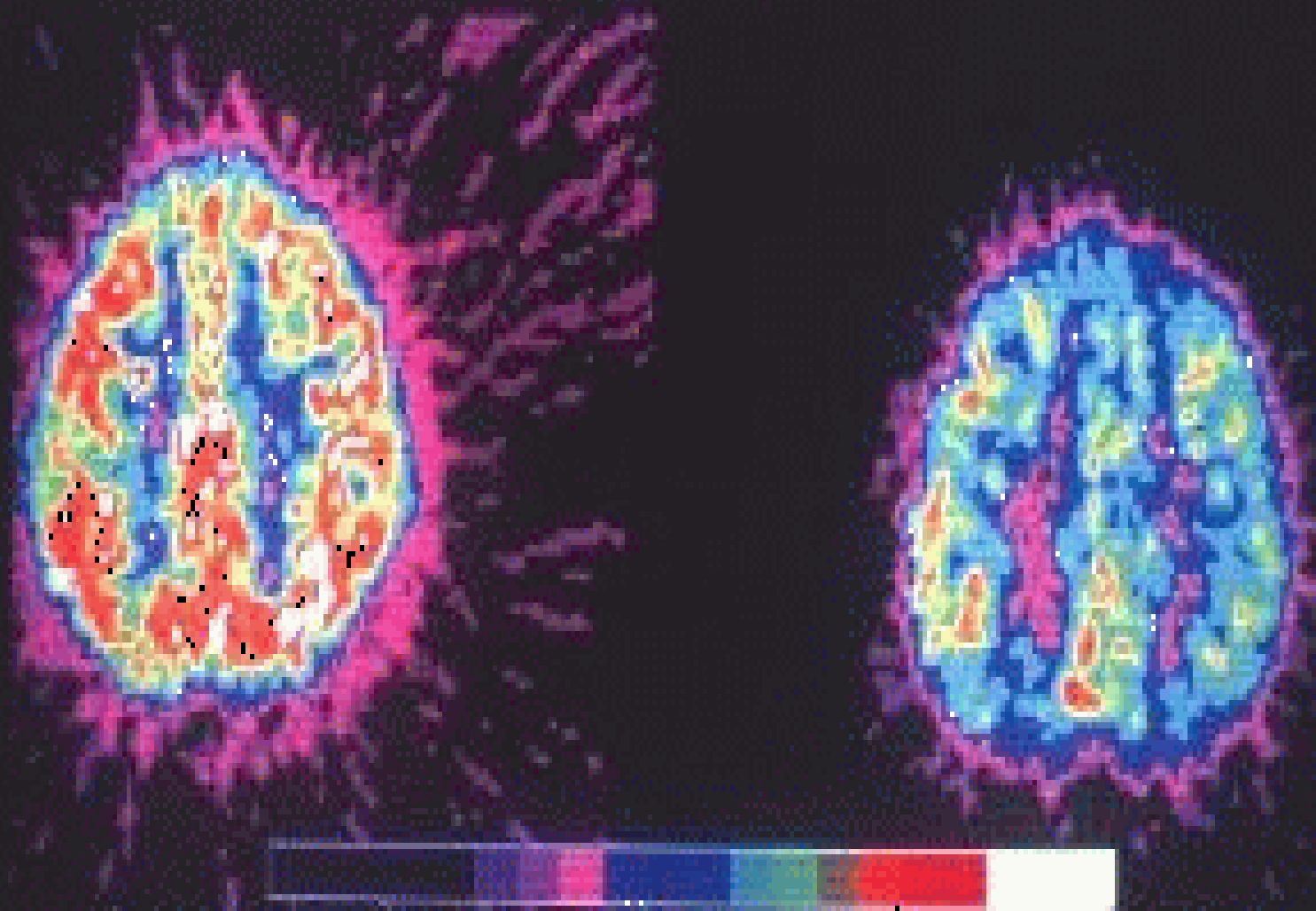
4



ADD 9 year old male
high alpha wave activity.



Zametkin et. al. 1990



Section on Clinical Brain Imaging, LCM, NIMH



Diagnóza převažuje u chlapců–podle
MKN-10 v poměru 3:1

Problémy dětí se promítají do všech oblastí
jejich života, obtíže zpravidla vynikají při
vstupu do školského zařízení.



OBRAZ DÍTĚTE S DIAGNÓZOU ADHD A ADD

Obraz poruchy se mění v průběhu vývoje dítěte v souvislosti s dozríváním CNS a promítá se do něj rovněž výchovné působení.



- HYPERAKTIVITA
- PORUCHY POZORNOSTI
- IMPULZIVITA
- EMOČNÍ LABILITA
- OBTÍŽE VE VZTAZÍCH – nižší schopnost empatie



- PORUCHY EXEKUTIVNÍCH FUNKCÍ
- snížená schopnost seberegulace,
- problémy v plánování činnosti,
- ulpívavost na osvědčeném způsobu řešení problému,
- obtížné rozhodování

- NÍZKÁ VYTRVALOST

- PROBLÉMY V MOTORICE



Velmi často bývají přidruženy ještě další obtíže:

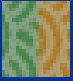
- specifické vývojové poruchy učení,
- poruchy chování,
- poruchy řeči, či
- problémy ve vizuální a auditivní percepci.



SPECIFIKA PORUCHY POZORNOSTI ADD

- Diagnóza se odlišuje v projevech hyperaktivity, která zde není přítomna.





V obrazu poruchy dominuje pomalá školní práce, dítě působí dojmem, jako by žilo ve svém světě a nevěnovalo školní práci pozornost.



Děti jsou málo aktivní a nesamostatné („kam ho postaví, tam ho najde“).





PRŮBĚH PORADENSKÉHO PROCESU A DIAGNOSTIKA ADHD i ADD



- Anamnéza: kromě standardního postupu věnujeme větší pozornost prenatálnímu vývoji a jeho komplikacím, ptáme se na možné genetické vlivy, věnujeme se podmínkám prostředí.



Zjišťujeme projevy dítěte od narození –
zpravidla jsou rodiči popisovány 2 typy
chování:



- dítě je od počátku vývoje neklidné, uplakané, nespokojené, dráždivé, má poruchy spánku (např. obrácený rytmus)
- v kojeneckém věku je miminko spokojené, teprve později - zpravidla v batolecím období začíná být hyperaktivní, zlostné, neposlušné, apod.





Pohovor s rodiči: probereme chování dítěte v různých situacích.

Ptáme se na schopnost soustředit se, udržet pozornost, vůli a vytrvalost, event. ulpívavost, zajímáme se jak často mění dítě své zájmy, jak se projevuje chování dítěte, zda je dítě obratné, nebo nešikovné, zabýváme se i jeho sociálními vztahy.

V této souvislosti jsou velmi cenné zprávy pedagogů.





Vlastní vyšetření:

- pozorování: všímáme si veškerých projevů dítěte v průběhu vyšetření, zaznamenáváme nápadnosti v aktivitě, motorice, vyjadřování, navazování komunikace, případné emoční reakce, napětí a tiky, vytrvalost při práci, úpravu oblečení, atd.



- rozhovor: všímáme si zejména zvláštností v řeči (výslovnost, vyjadřování, artikulace), zaměřujeme pozornost na vztahy v rodině, mezi vrstevníky a ve školském zařízení.



- zjišťování úrovně rozumových schopností: používáme zejména komplexní intelektové testové baterie pro příslušnou věkovou kategorii (WISC III, TM, Kaufmanova baterie, apod.).



Sledujeme rozložení výkonů mezi jednotlivými subtesty ve verbální a neverbální částí – zaměřujeme se i na vnitřní výkon v jednom subtestu.



- zjišťování úrovně parciálních schopností:
 - administrujeme testy pozornosti (např. číselný čtverec)
 - zjišťujeme úroveň jemné motoriky pomocí kresebných testů (test postavy, obkreslování)



- vizuální a auditivní percepci
- pravolevou orientaci, laterální
- paměťové funkce, schopnost plánování, exekutivní funkce
- (emoční ladění, osobnostní charakteristiky, dg. SPU)



- Závěr vyšetření a doporučení: s rodiči probereme výsledky vyšetření, podle obrazu poruchy dítěte zvážíme, zda nejsou nutná další odborná vyšetření (neurologické) a následná spolupráce s pedagogy.



PODPŮRNÉ
PSYCHOLOGICKÉ
PROSTŘEDKY, JEŽ
MŮŽEME VYUŽÍT PŘI PRÁCI
S DĚTMI S PORUCHAMI
AKTIVITY A POZORNOSTI

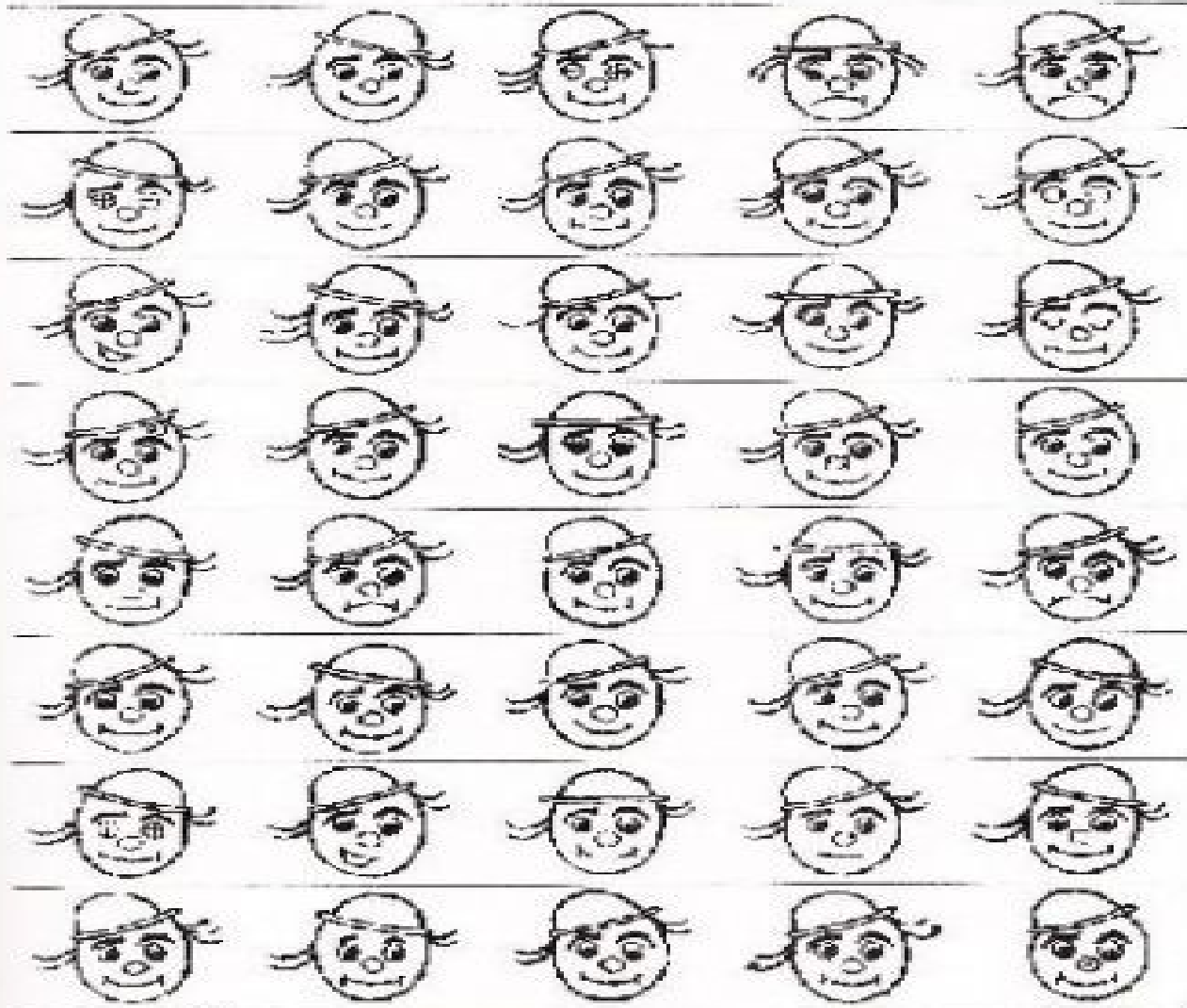


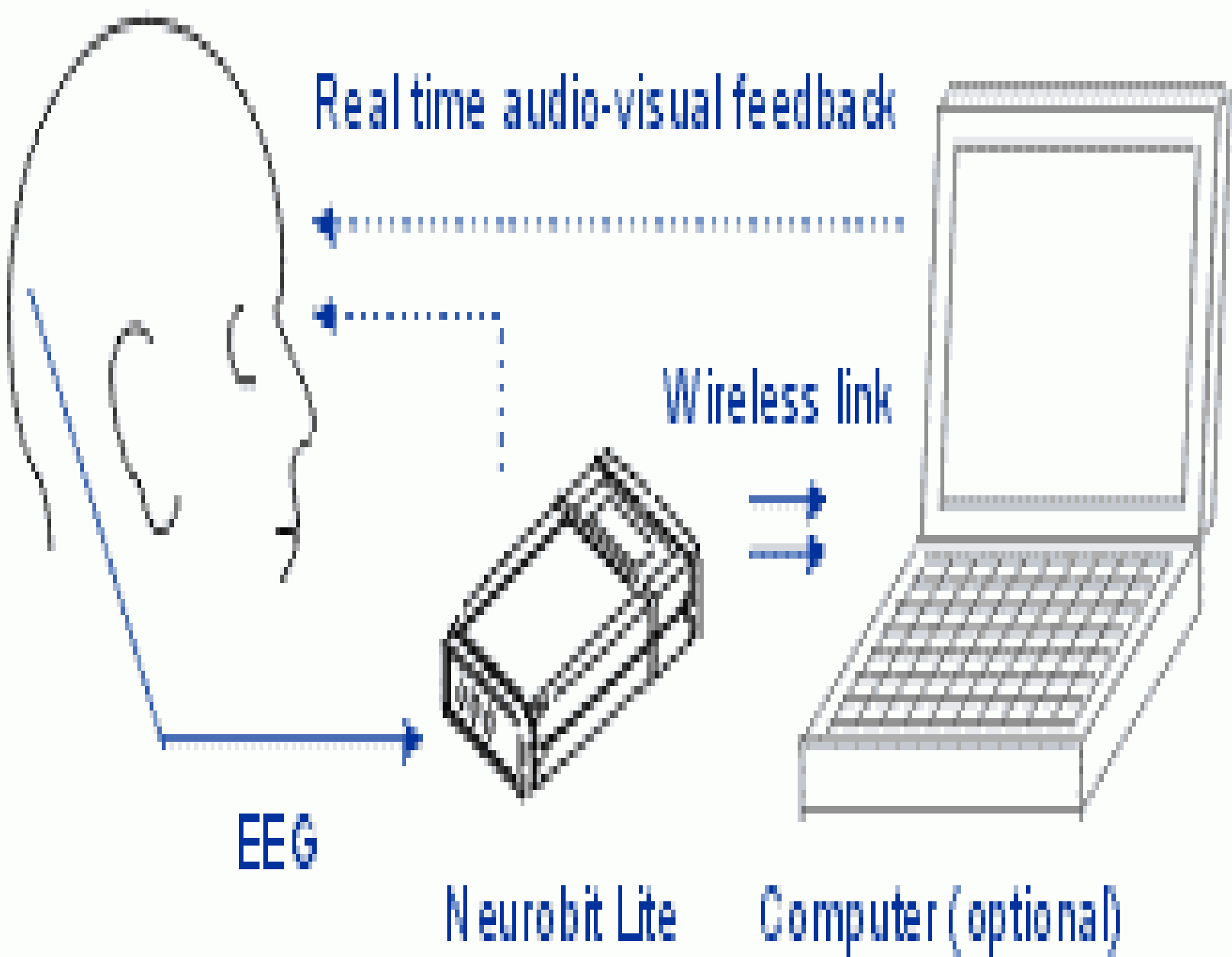


- trénink pozornosti – KUPOZ – cvičení na soustředění
- trénink vytrvalosti
- nácvik koordinace pohybu a podpora rozvoje obratnosti
- EEG biofeedback
- relaxační metody



- 1) Mache alle Clowns an die so wie der erste aussehen.
- 2) Finde alle Clowns, die du mit einer der Strichen so aussehen lassen willst wie den ersten Clown.







■ arteterapie

■ režimová opatření

■ rozvoj představivosti a způsobů řešení problémů

■ rozvoj strategií zvládání zátěžových situací

■ začlenění do vhodné zájmové skupiny



DĚKUJI ZA VAŠI POZORNOST

