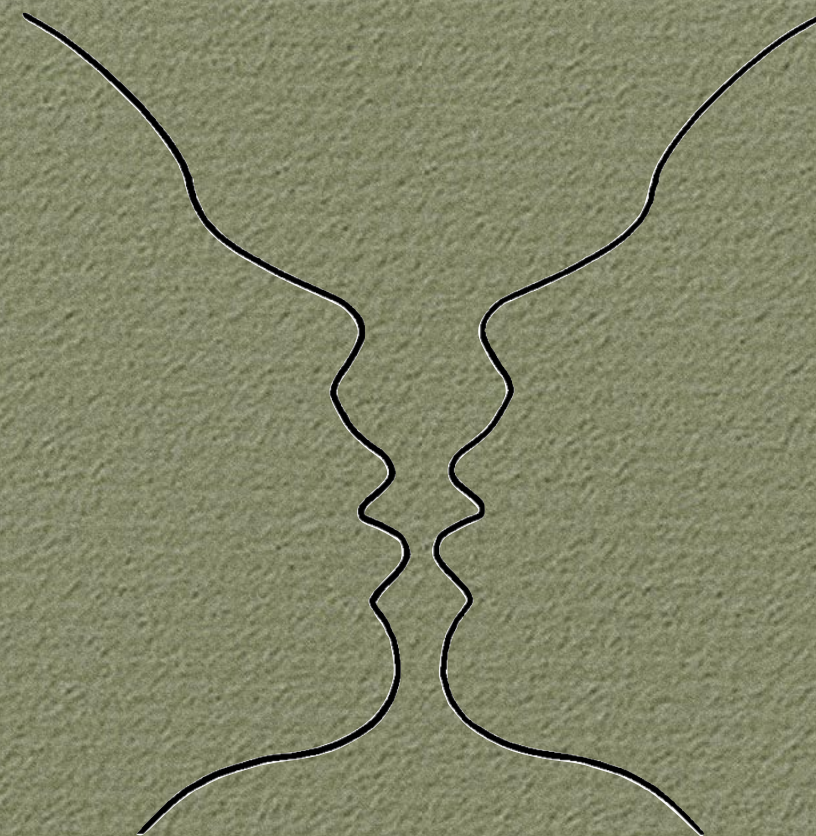
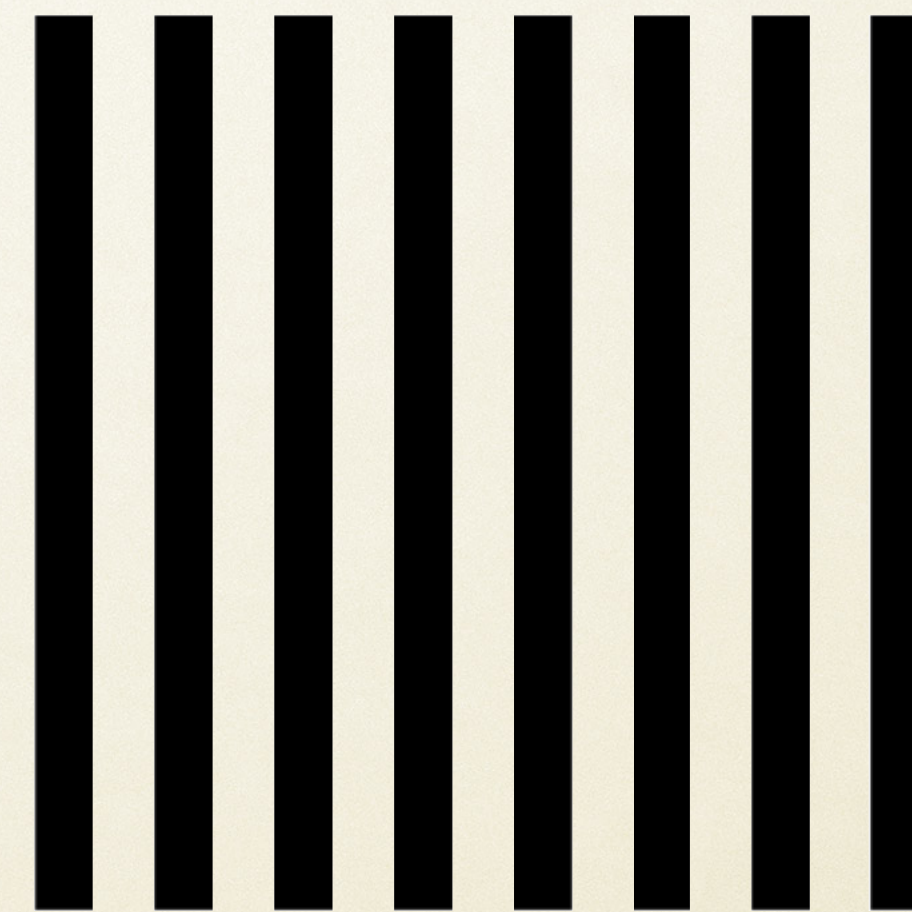
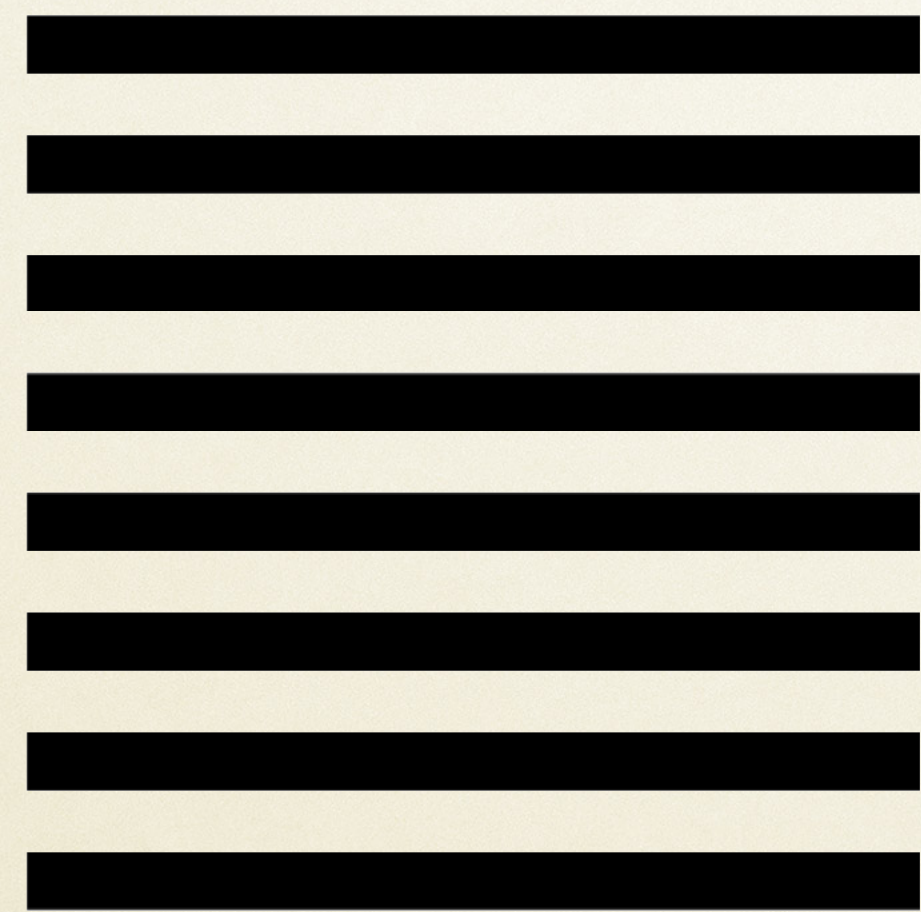


DĚJINY PSYCHOLOGIE

GESTALT PSYCHOLOGIE





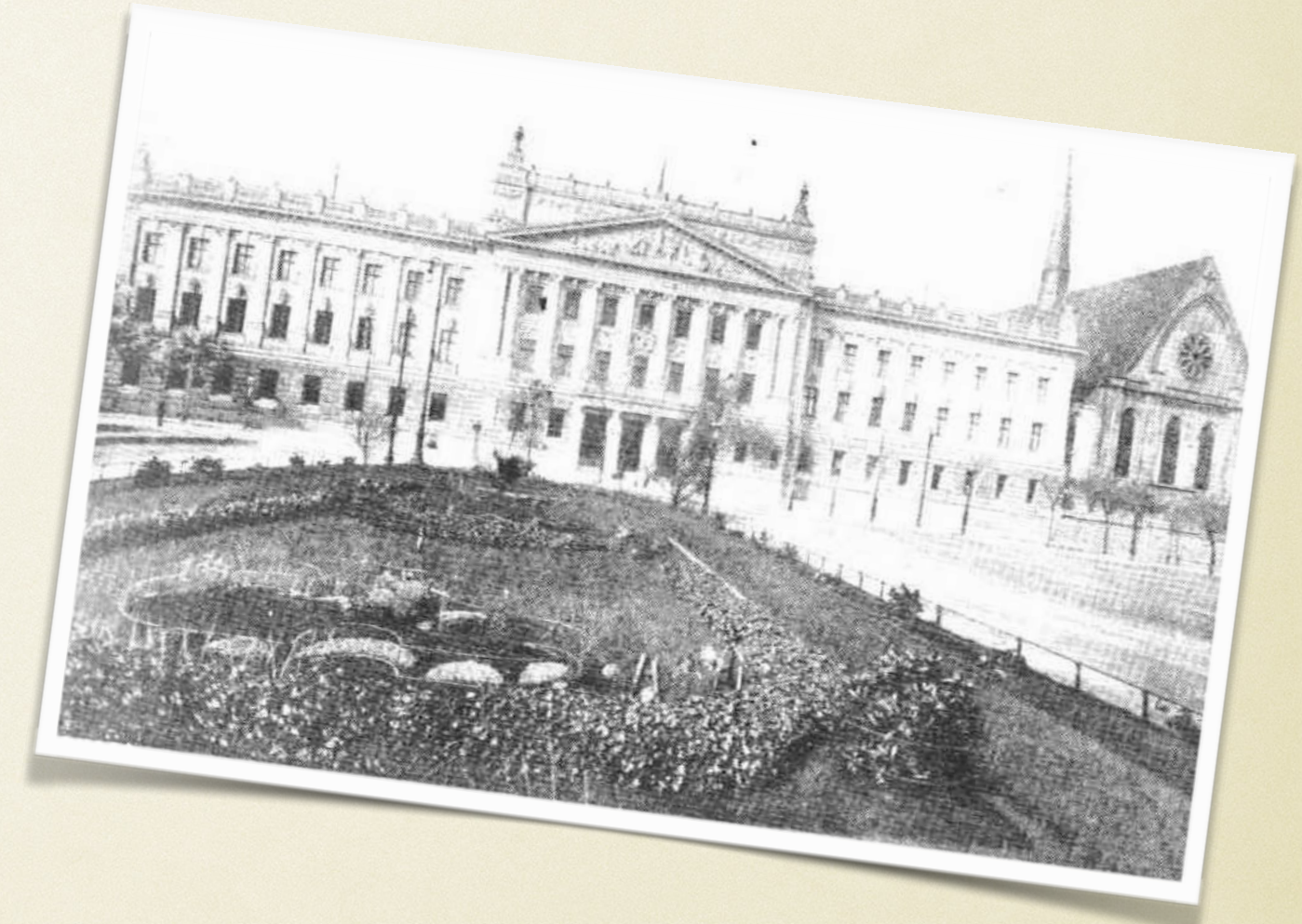
<http://www.journalofvision.org/content/9/8/50>

GESTALT PSYCHOLOGIE

- Gestalt může být do češtiny překládán jako tvar, podoba, celek, vzhled, - a nepřekládá se ...
- Celek je něco jiného než suma částí, z níž je složen.
- Začátek 20. století
- Pokračovatelé v USA
- Hlavní metodou získávání poznatků je v tvarové psychologii **fenomenologie**, tj. introspektivní přezkoumávání jevů jako takových.

GESTALT PSYCHOLOGIE

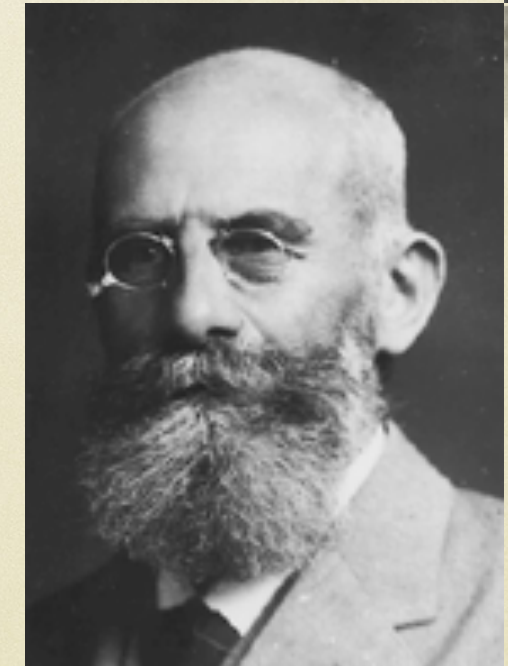
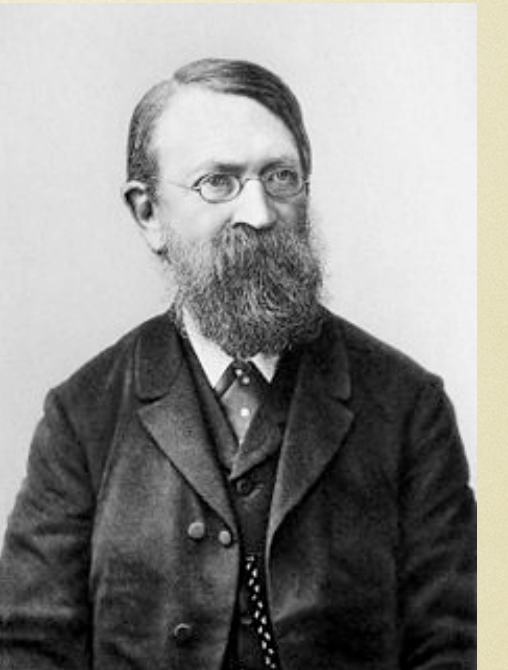
- berlínská a lipská škola tvarové / celostní psychologie
- **Lipská škola:**
Felix **Krueger** (1874 - 1948)
- neučleněné, nediferencované celky
- **Berlínská škola:**
Max **Werheimer**, Wolfgang **Köhler** a Kurt **Kofka**
- tvary



DŮLEŽITÉ POSTAVY

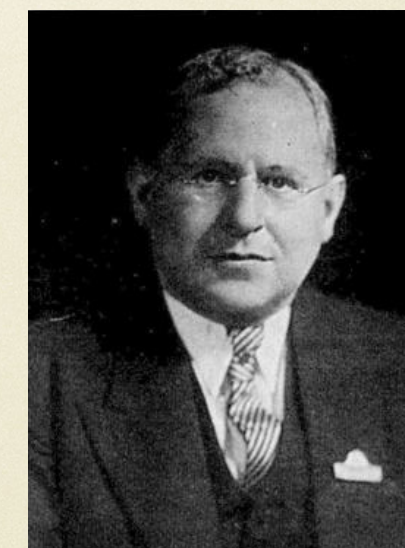
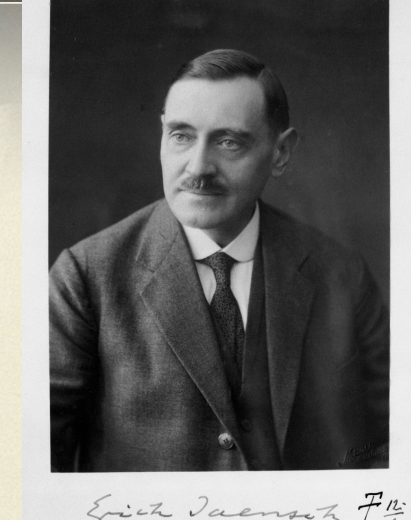
- *předchůdci*

- **Franz Clemens Honoratus Hermann Josef Brentano**
(1838 - 1917)
- **Ernst Walfried Joseph Wenzel Mach**
(1838 - 1916)
- **Maria Christian Julius Leopold Freiherr von Ehrenfels**
(1859 - 1932)



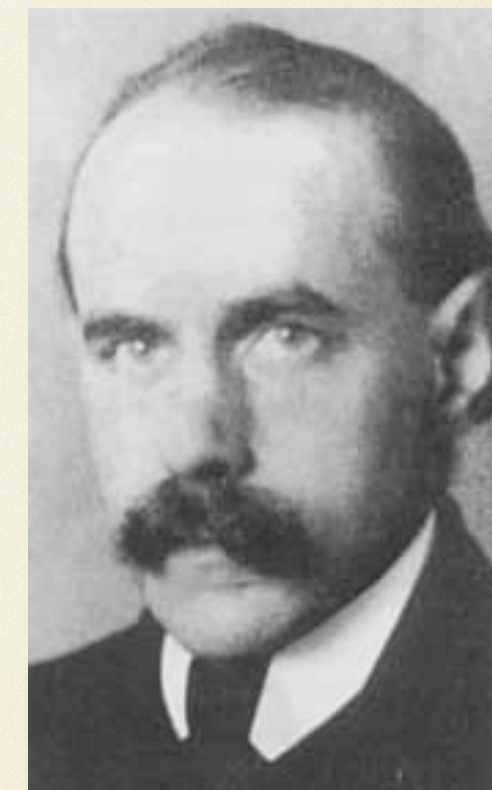
DŮLEŽITÉ POSTAVY

- *pionýři*
- **Georg Elias Müller** (1850 - 1934)
- **Erich Rudolf Ferdinand Jaensch** (1883 - 1940)
- **David Katz** (1884 - 1953)
- **Edgar John Rubin** (1886 - 1951)



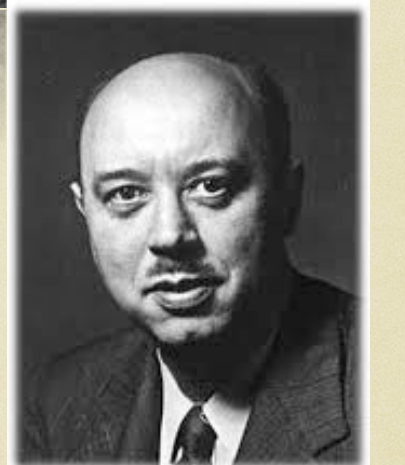
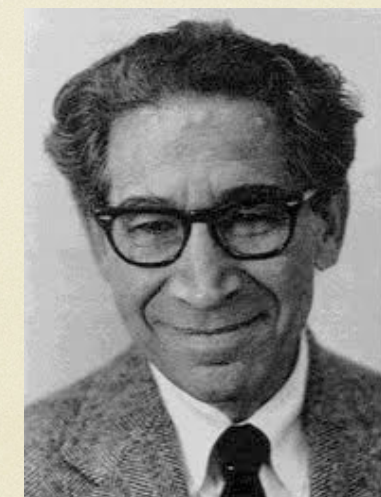
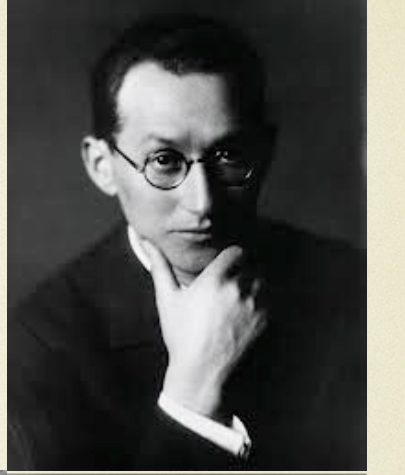
DŮLEŽITÉ POSTAVY

- *zakladatelé*
 - **Max Wertheimer** (1880 - 1943)
 - **Kurt Koffka** (1886 - 1941)
 - **Wolfgang Köhler** (1887 - 1967)



DŮLEŽITÉ POSTAVY

- *následovníci*
 - **Kurt Lewin** (1890 - 1947)
 - **Karl Duncker** (1903 - 1940)
 - **Kurt Goldstein** (1878 - 1965)
 - **Leon Festinger** (1919 - 1989)
 - **Egon Brunswik** (1903 - 1955)



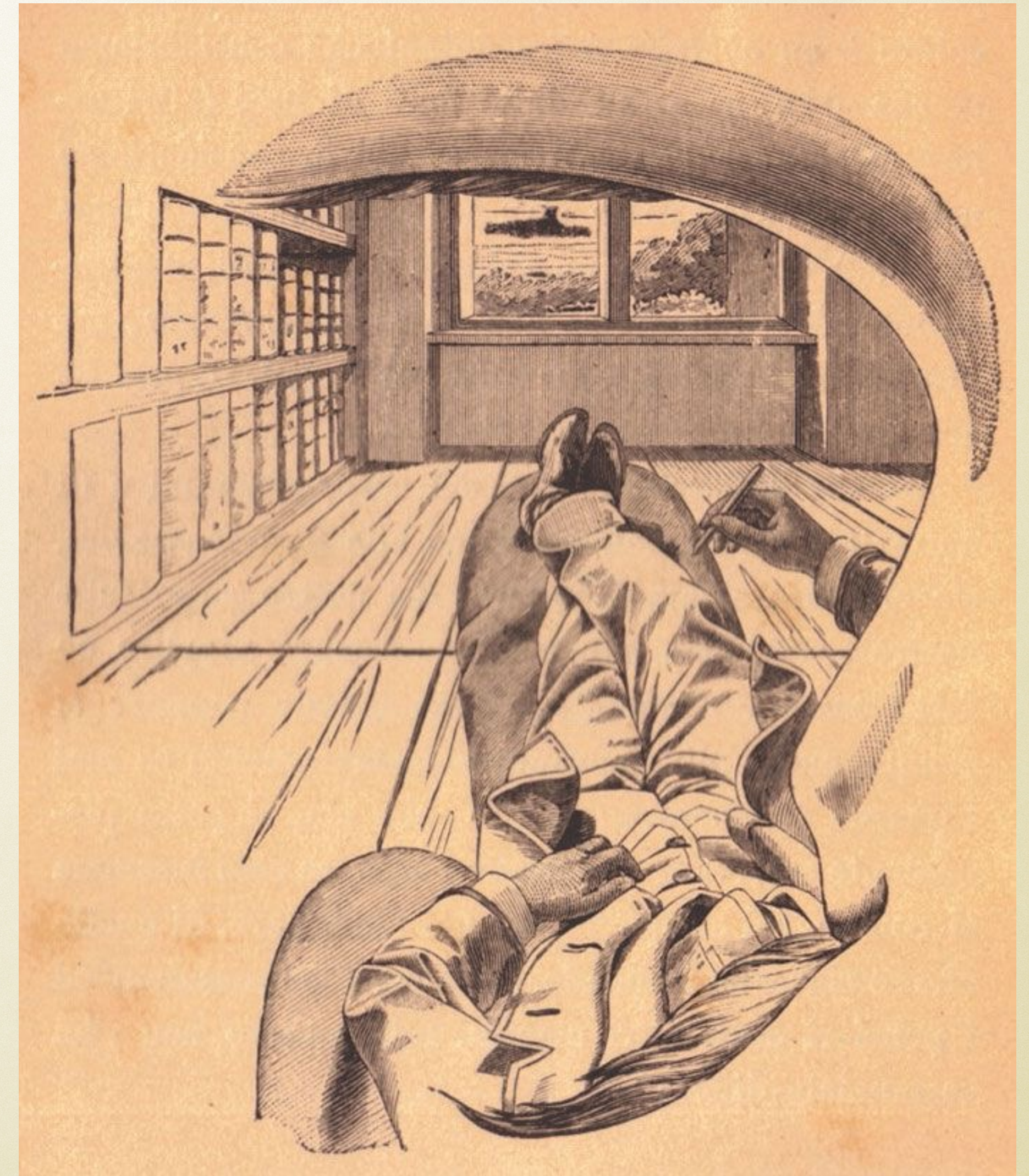
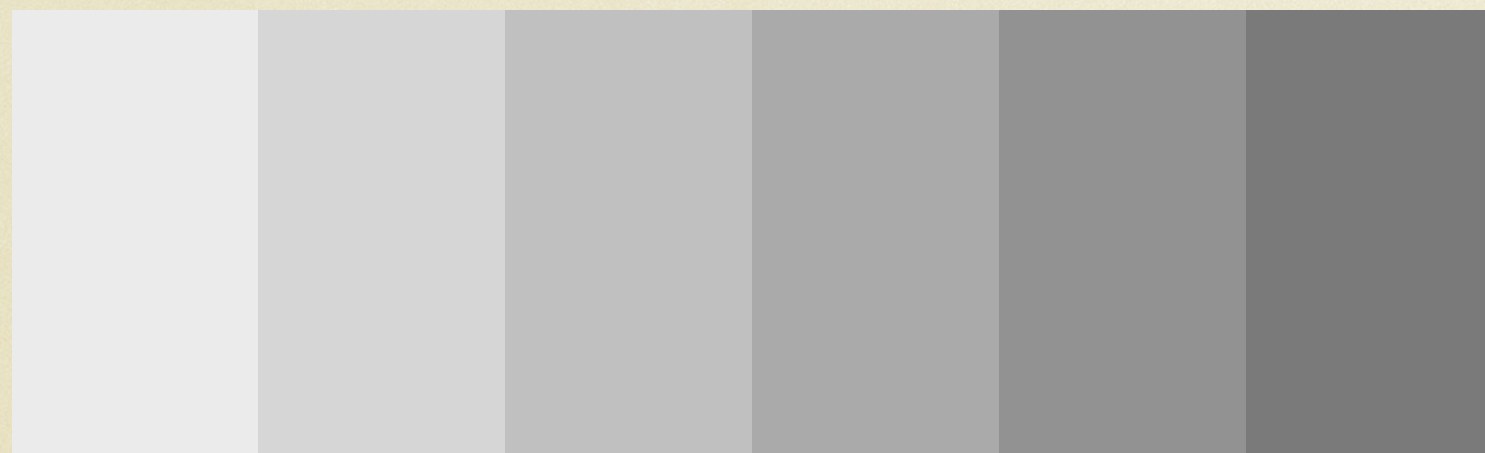
FRANZ BRENTANO (1838-1917)

- filozof a psycholog
- metoda introspekce
- *Psychologie z empirického hlediska* (1874)
- psychologie by se měla zaměřit na akt (proces) vnímání více než na vnímané elementy
- intencionalita - základní vlastností vědomí je jeho nutná vztáženost k nějakému předmětu



ERNST MACH (1838-1916)

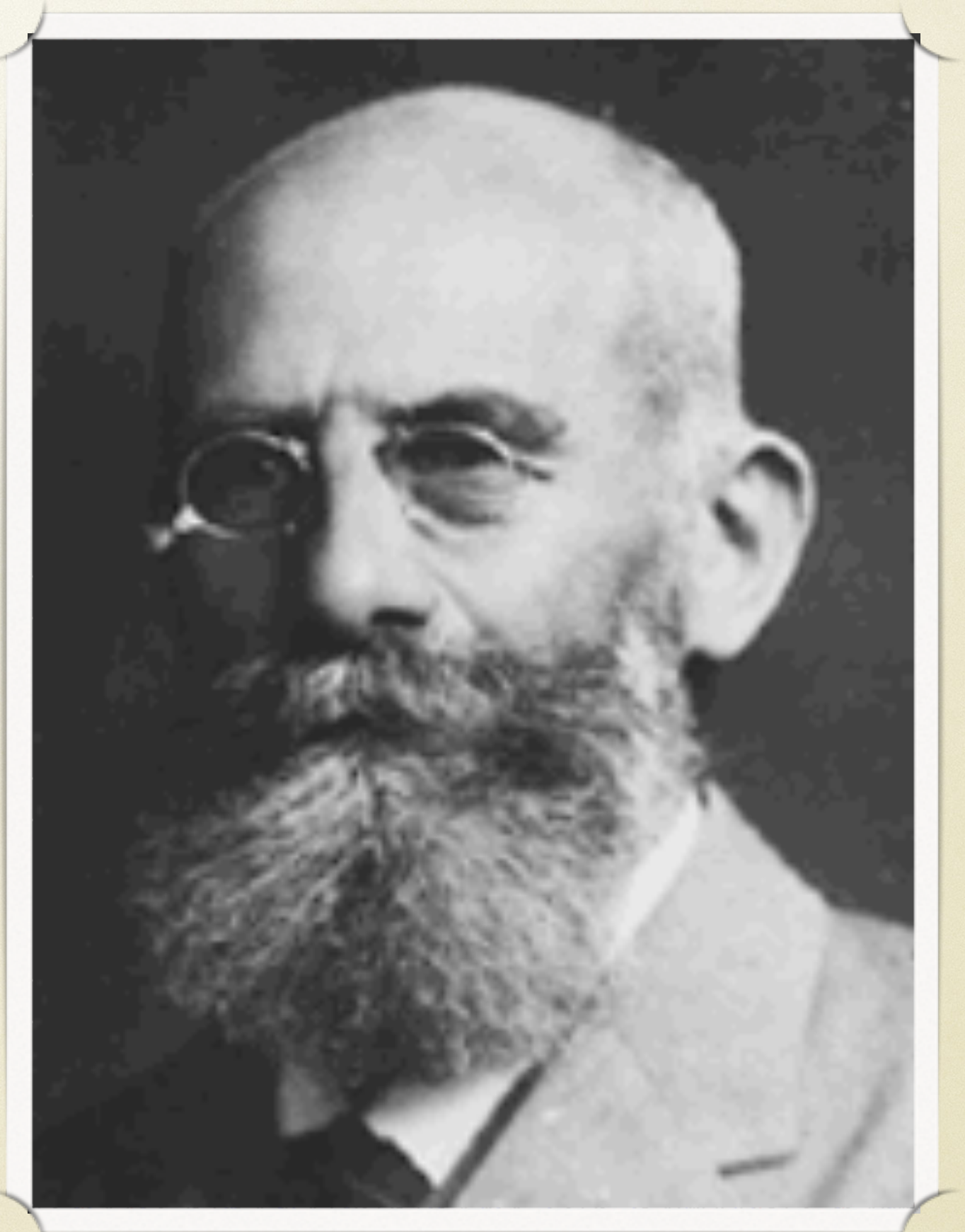
- fyzik, představitel empiriokriticizmu
- upozornil na gestalt-fenomén, vnímání jako celostní akt (např. na vnímání melodie)



CHRISTIAN VON EHRENFELS

(1859-1932)

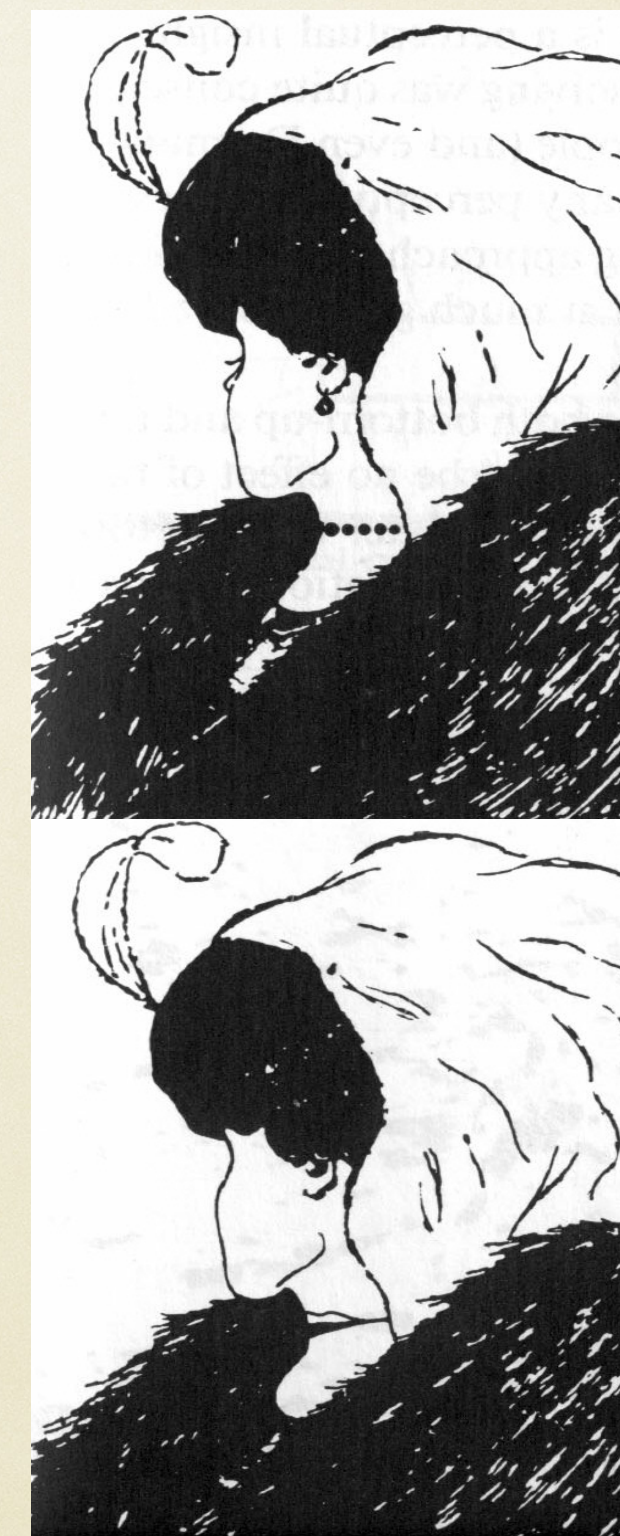
- rozvinul Machovo pojetí do teorie
- “Über Gestaltqualitäten” - elementy vzniklé vnímáním, vlastnosti uspořádání



GÖTTINGENSKÁ ŠKOLA

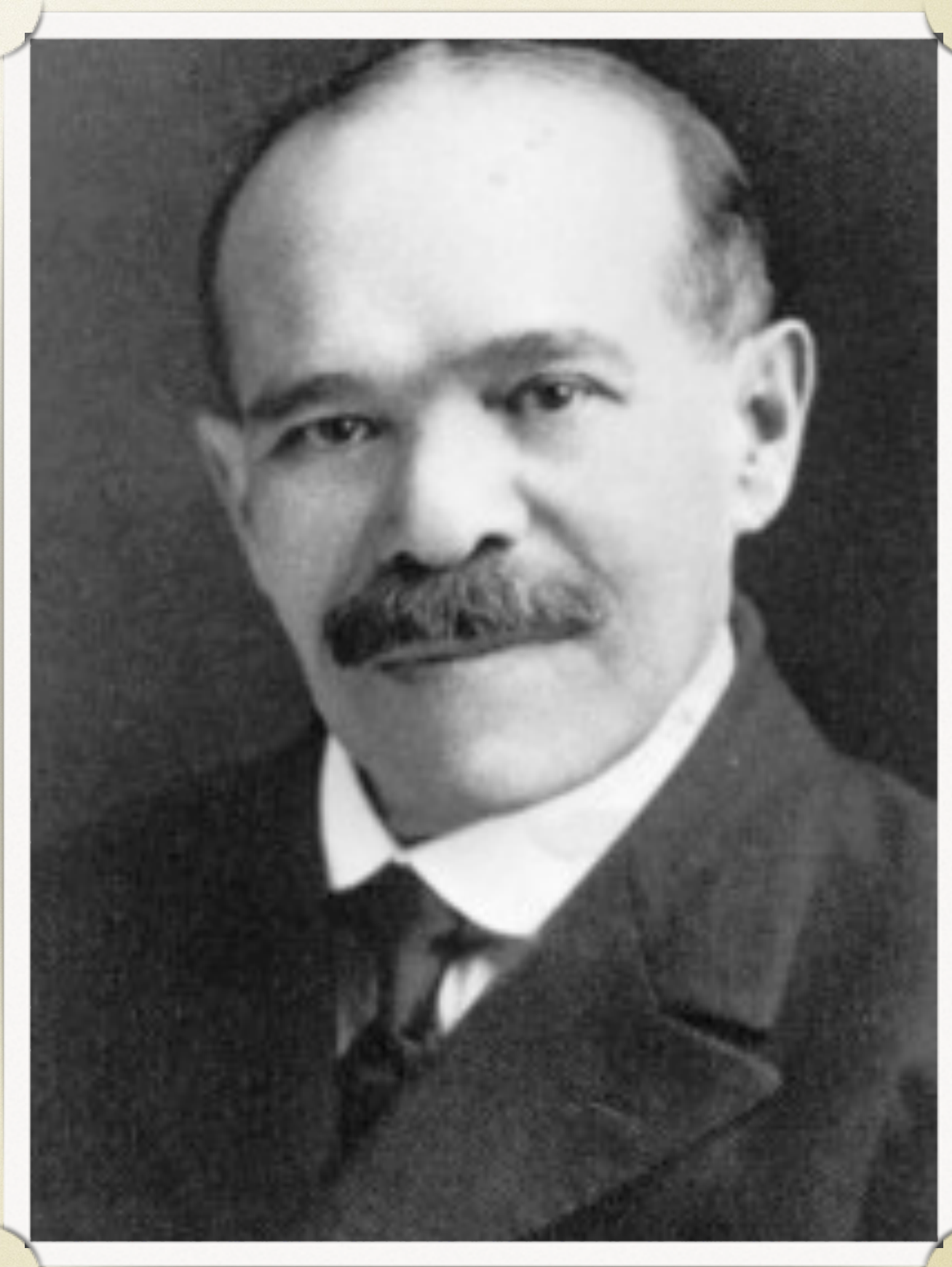
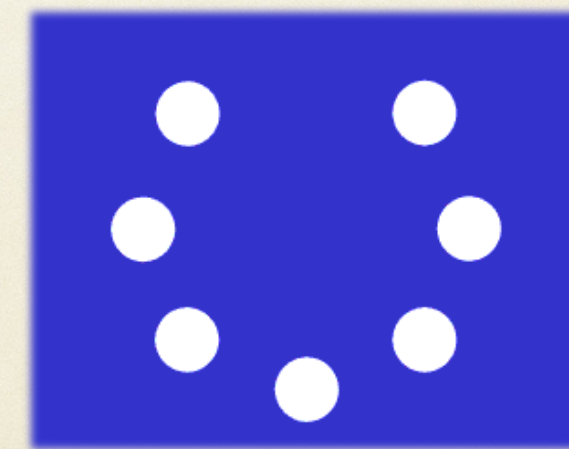
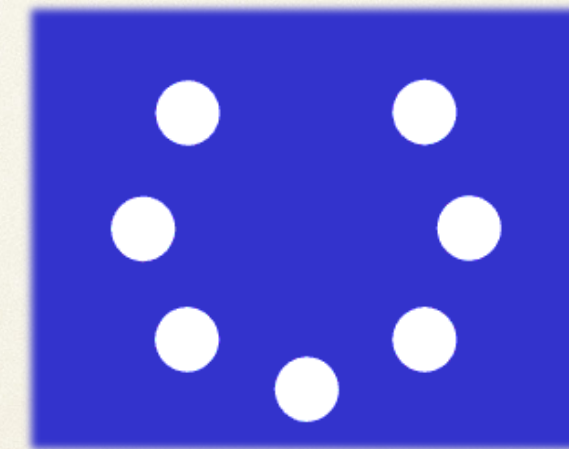
- **G.E. Müller** (1850-1934) - podporoval introspektivní výzkum
- **Erich R. Jaensch** (1883-1940) - eidetické představy
- **David Katz** (1884-1957) - vnímání barev
- **Edgar J. Rubin** (1886-1951) – figura a pozadí

FIGURA VS. POZADÍ



MAX WERTHEIMER (1880-1943)

- 1910 ří-fenomén
- zakladatel tzv. berlínské školy gestaltpsychologie
- 1923 článek o principech organizace vnímání
- 1945 Productive Thinking – gestaltistický pohled na myšlení a řešení problémů
 - reproduktivní myšlení
 - produktivní myšlení

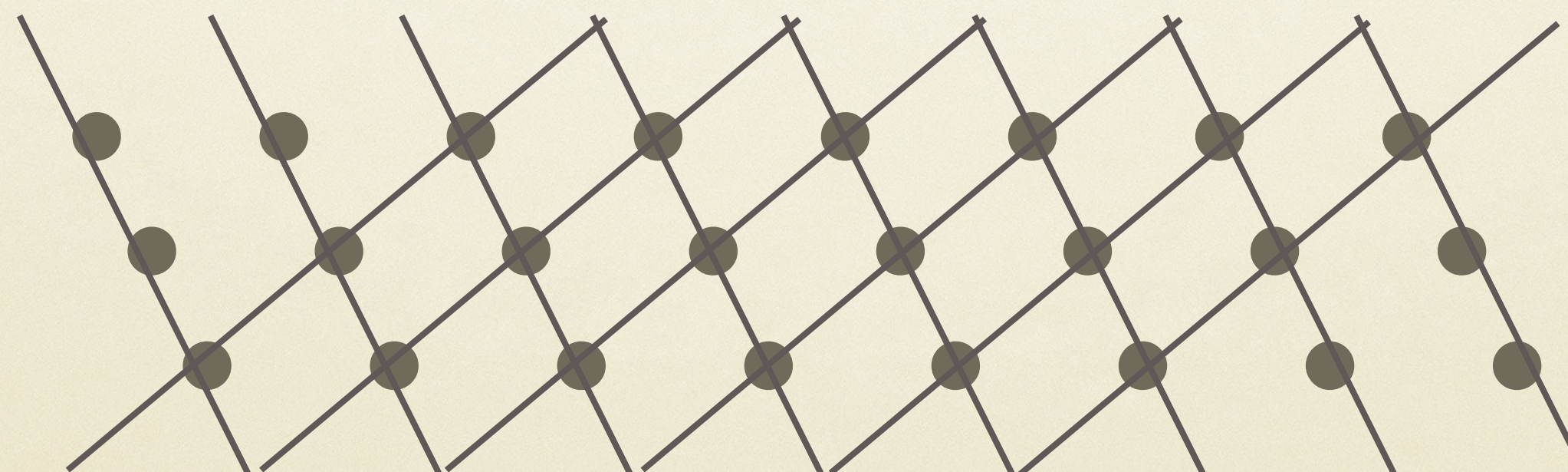
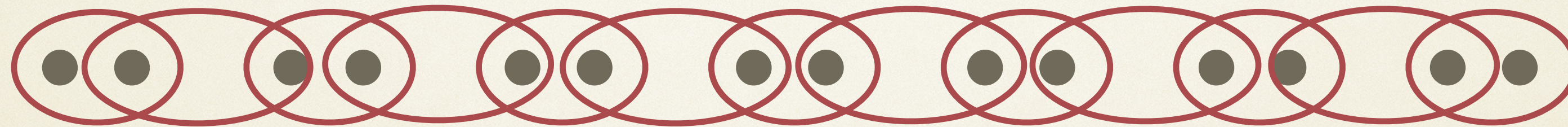


ZÁKONY GESTALTŮ

Během dvanácti let objevili tvarově orientovaní psychologové mnoho **principů vnímání** neboli
“zákonů gestaltů”.
(nakonec bylo ustanoveno 114 zákonů)

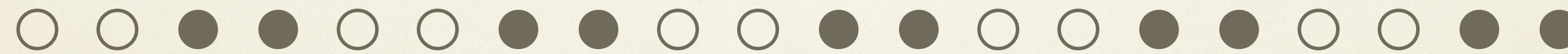
ZÁKONY GESTALTŮ

blízkosti



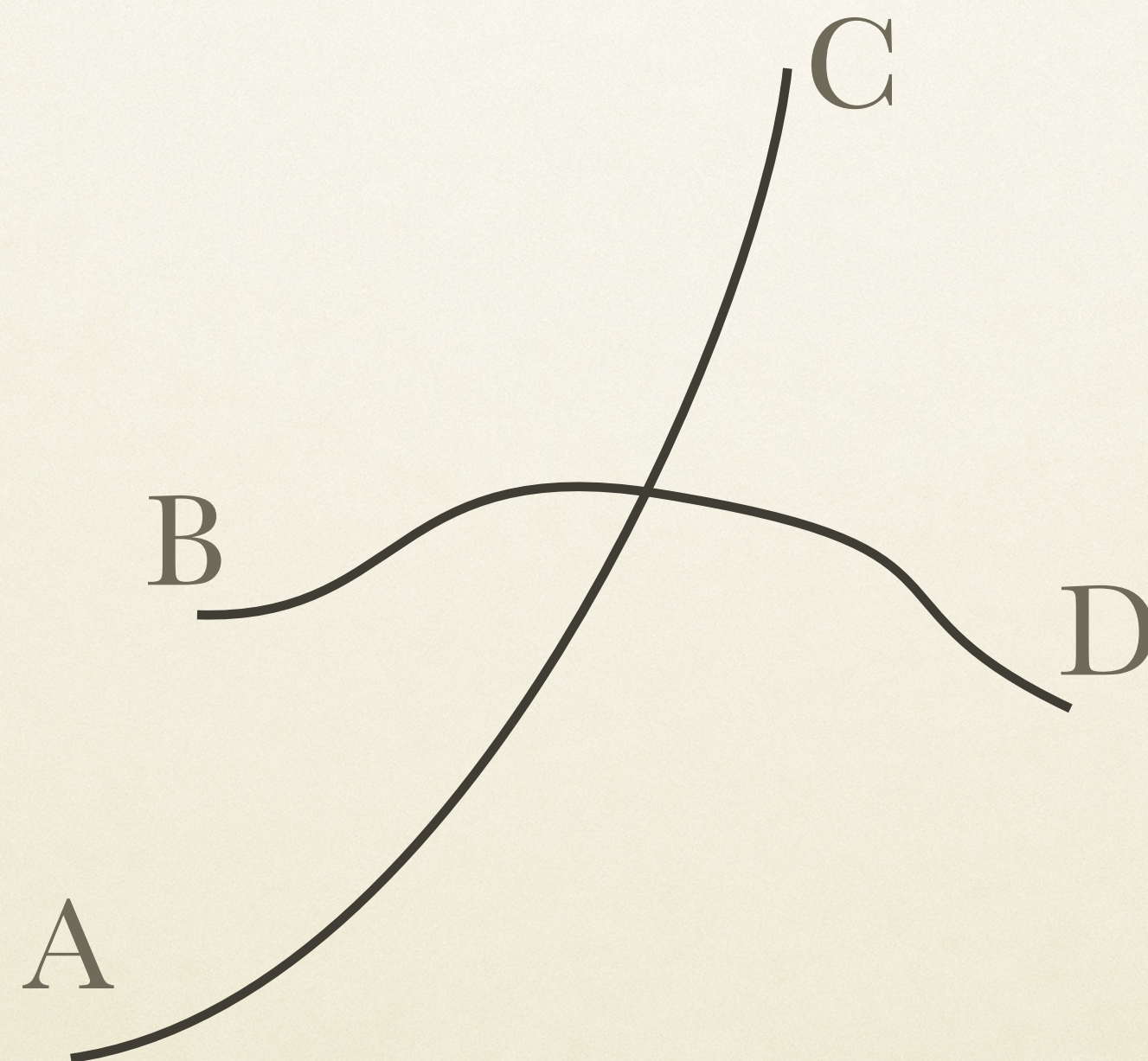
ZÁKONY GESTALTŮ

podobnosti



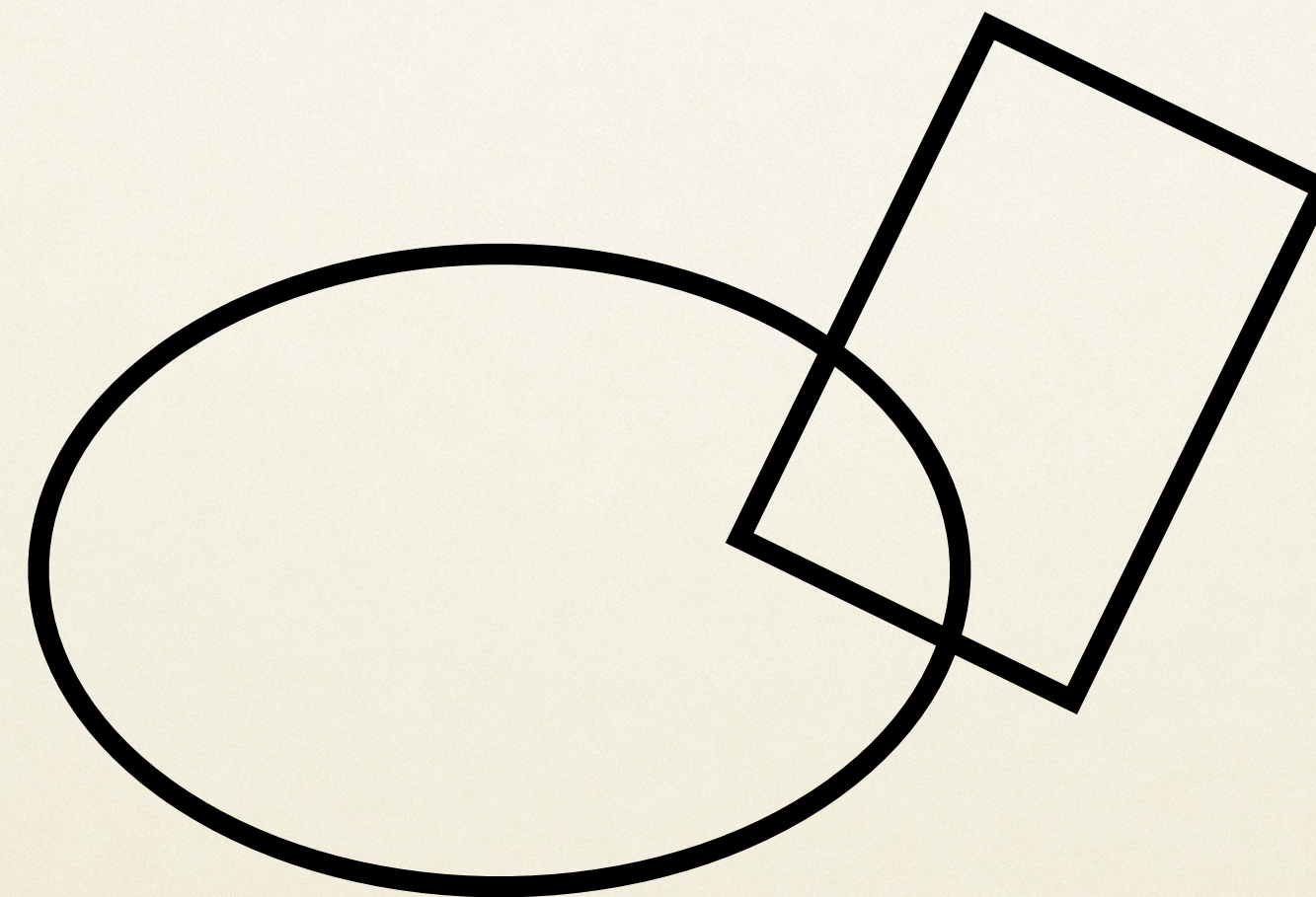
ZÁKONY GESTALTŮ

pokračování nebo směru



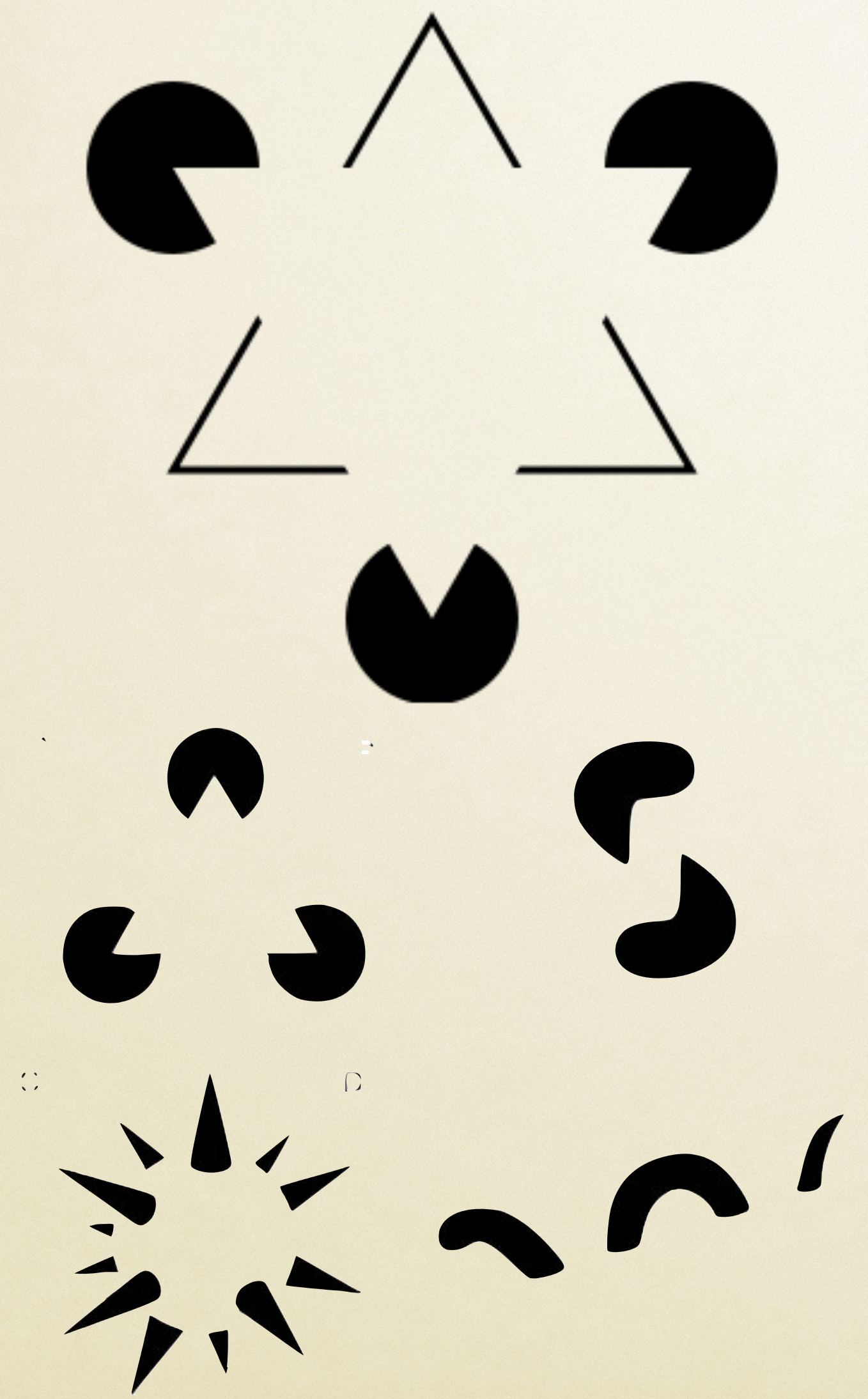
ZÁKONY GESTALTŮ

výstižnosti (Prägnanz)



ZÁKONY GESTALTŮ

dobrého tvaru



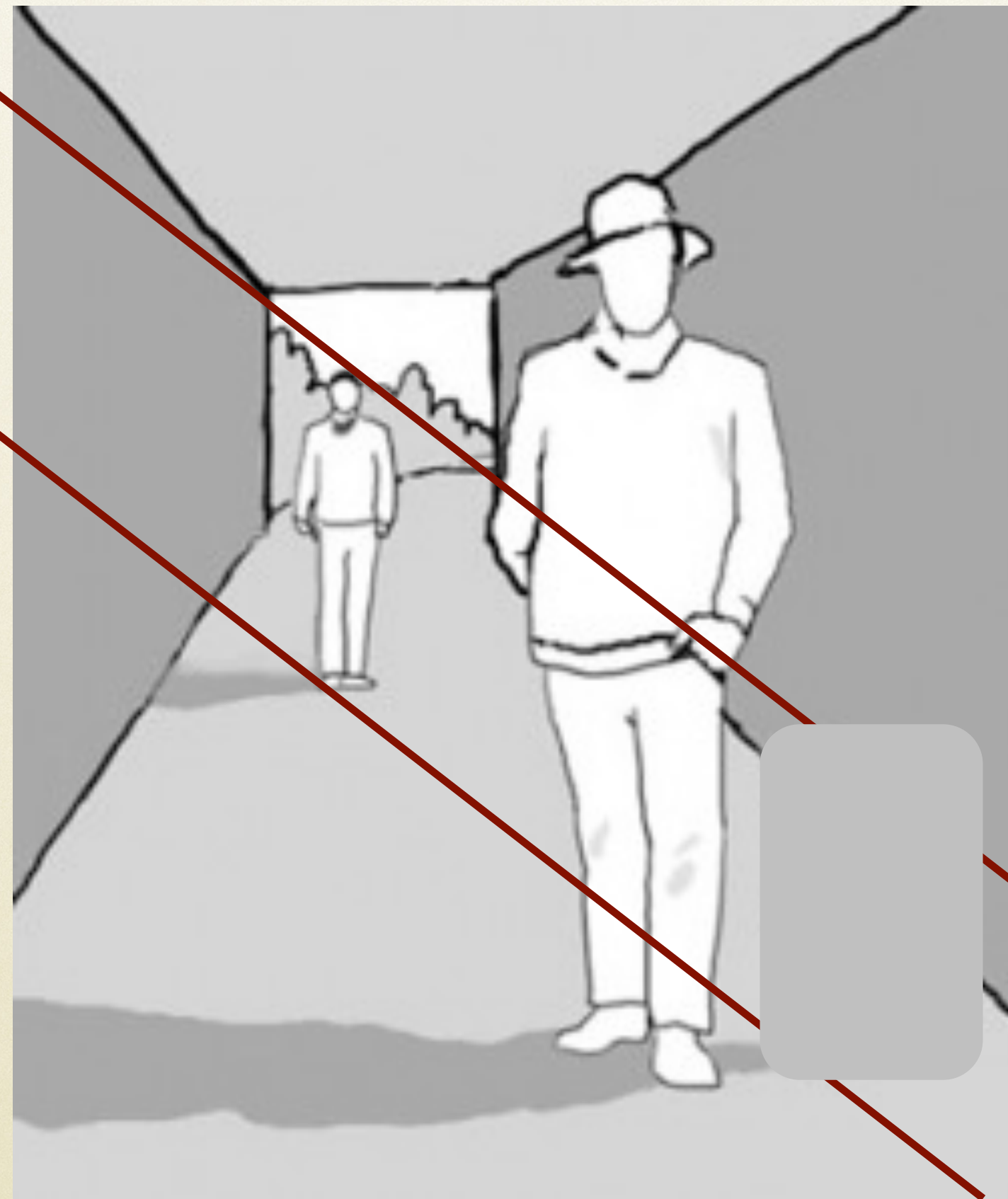
ZÁKONY GESTALTŮ

vnímání figury a pozadí



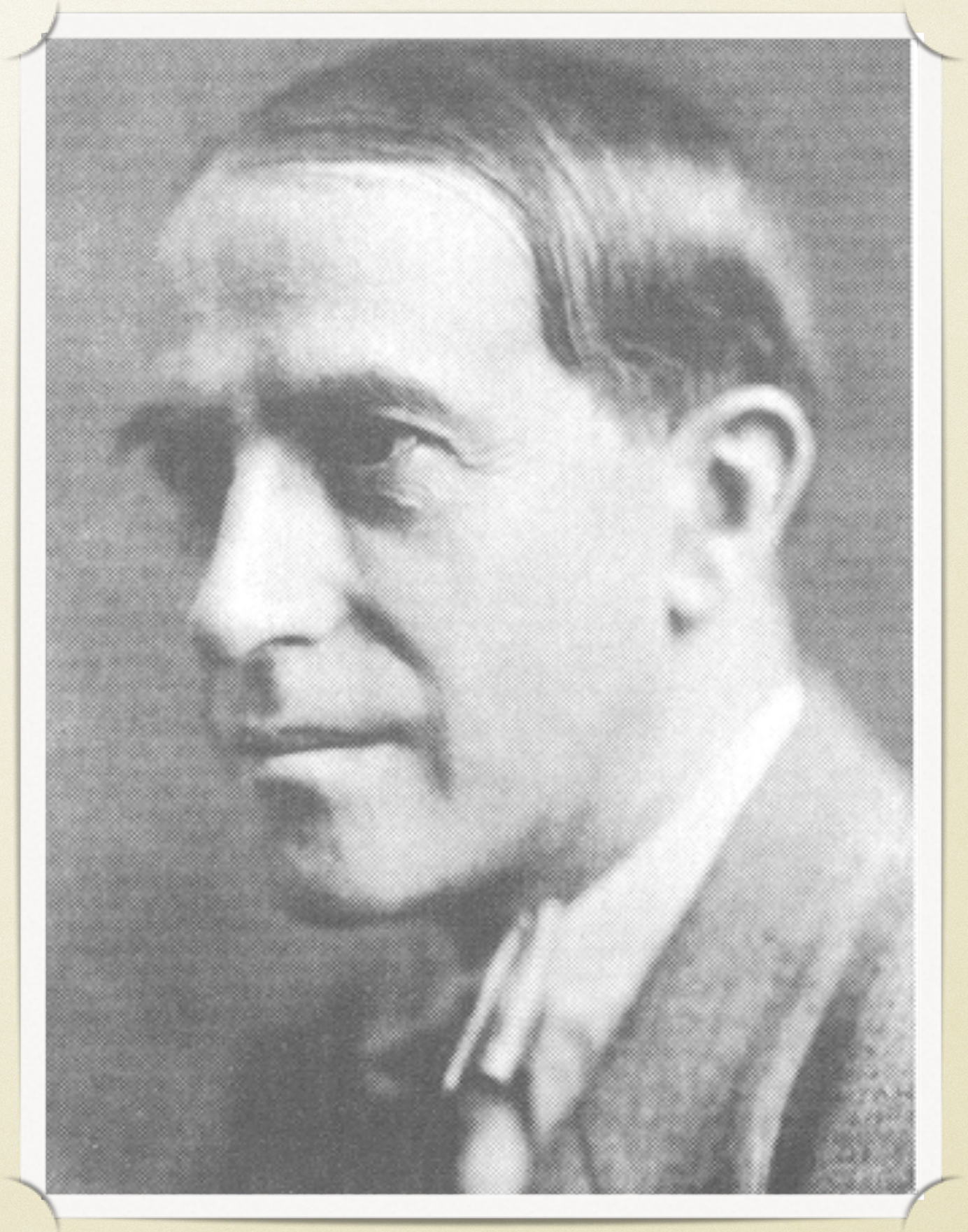
ZÁKONY GESTALTŮ

konstantnost velikosti



KURT KOFFKA (1886-1941)

- spoluzakladatel berlínské školy
- Stumpfův žák, později asistent Wertheimera při prvních gestaltistických experimentech
- 1935 kniha Principles of Gestalt Psychology (v USA)



WOLFGANG KÖHLER (1887-1967)

- spoluzakladatel berlínské školy
- v době 1. světové války experimenty se šimpanzi – výzkum učení a řešení problémů
- doktrína izomorfismu



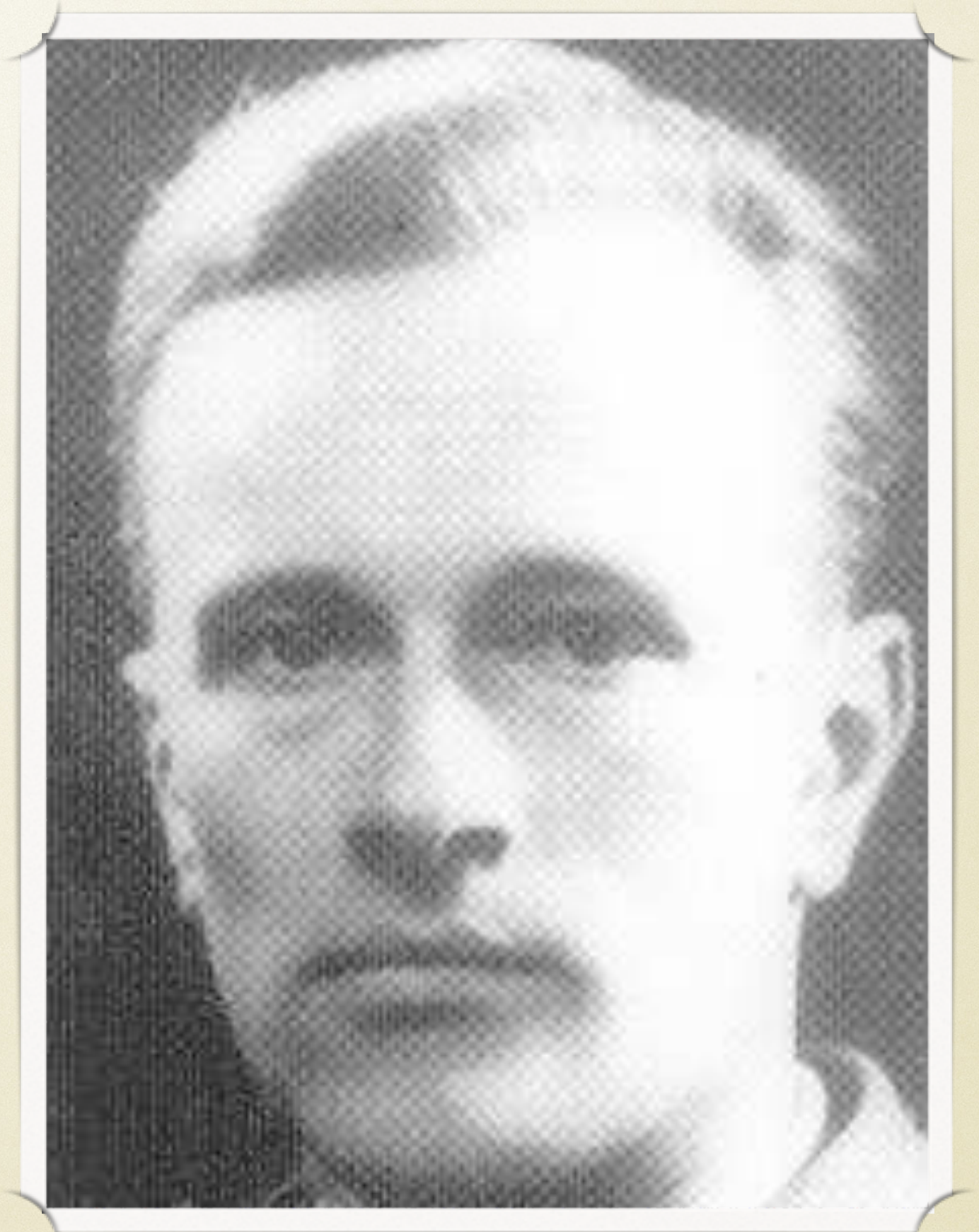
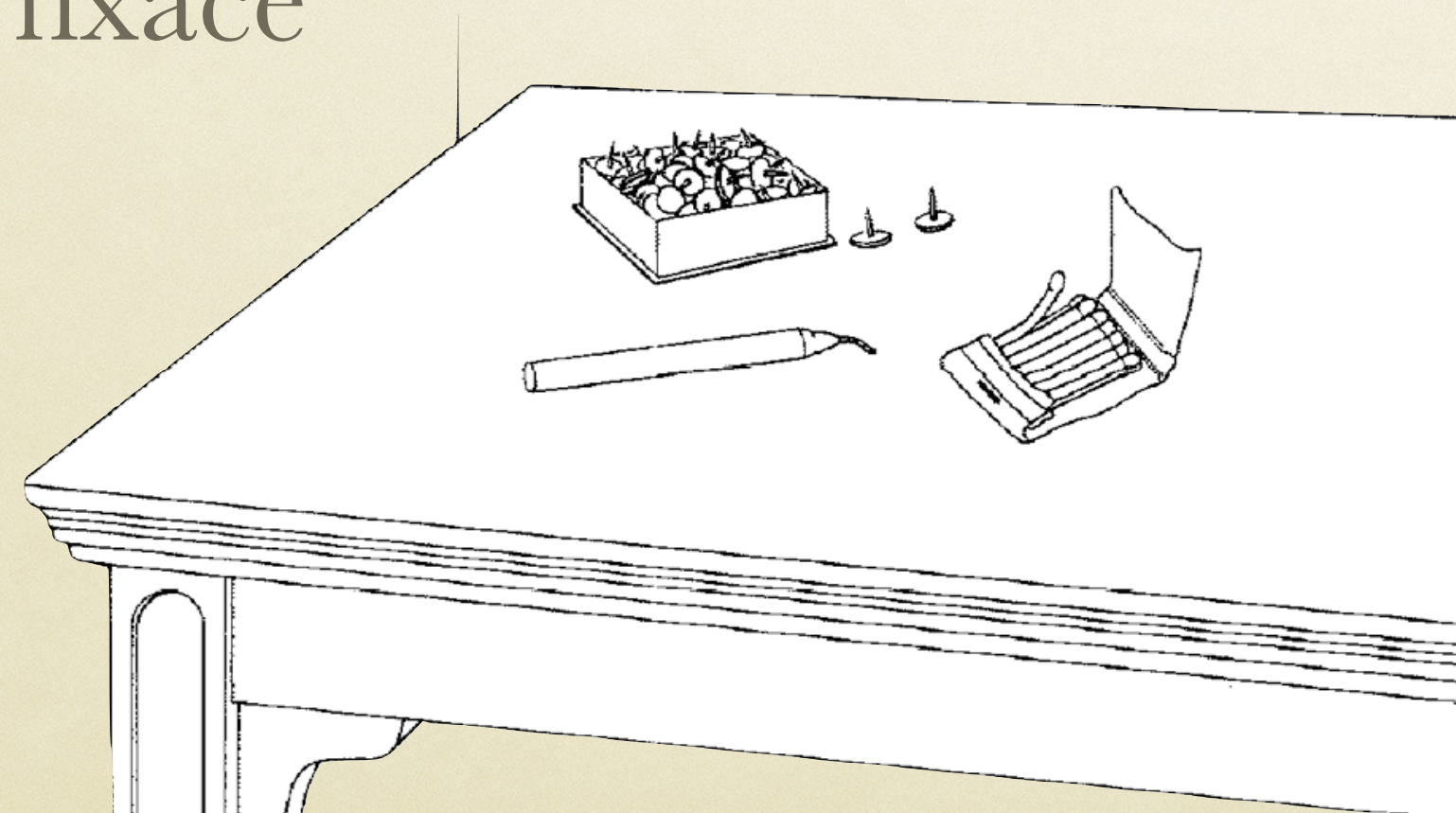


entirely just as a part
of general training as
rudimentary powers of
generalization.

Our third and last
although closely related
ones, seems to merit
attention. We term it isolation.
It is illustrated
previously described by
we demonstrated in the
of color. More and better
plied by the work of Kohler
her subject Ioul to respond
mental situations by means
once established the process
adaptation through a past
training and specific ability
from size and shape or
color. These are but mani-
festations of the general
ability on the part of the
singling out a particular
or value of the experimental
of reacting on the basis of
type of process undoubtedly
Kohler's observation of the
chimpanzee, from a culture
varying extremely in

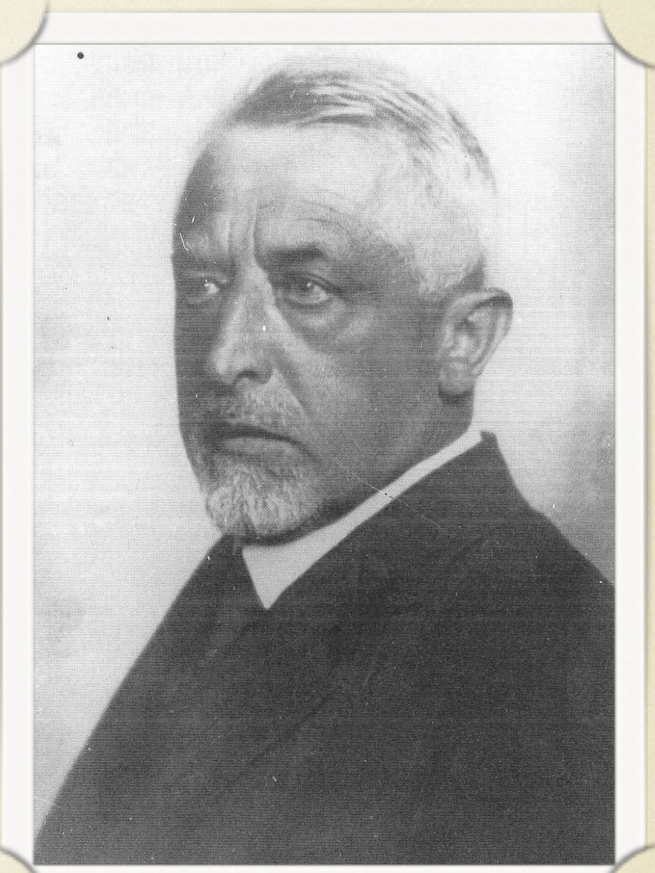
KARL DUNCKER (1903-1940)

- výzkum řešení problémů
- aplikoval Köhlerovy závěry na lidské myšlení
- funkční fixace



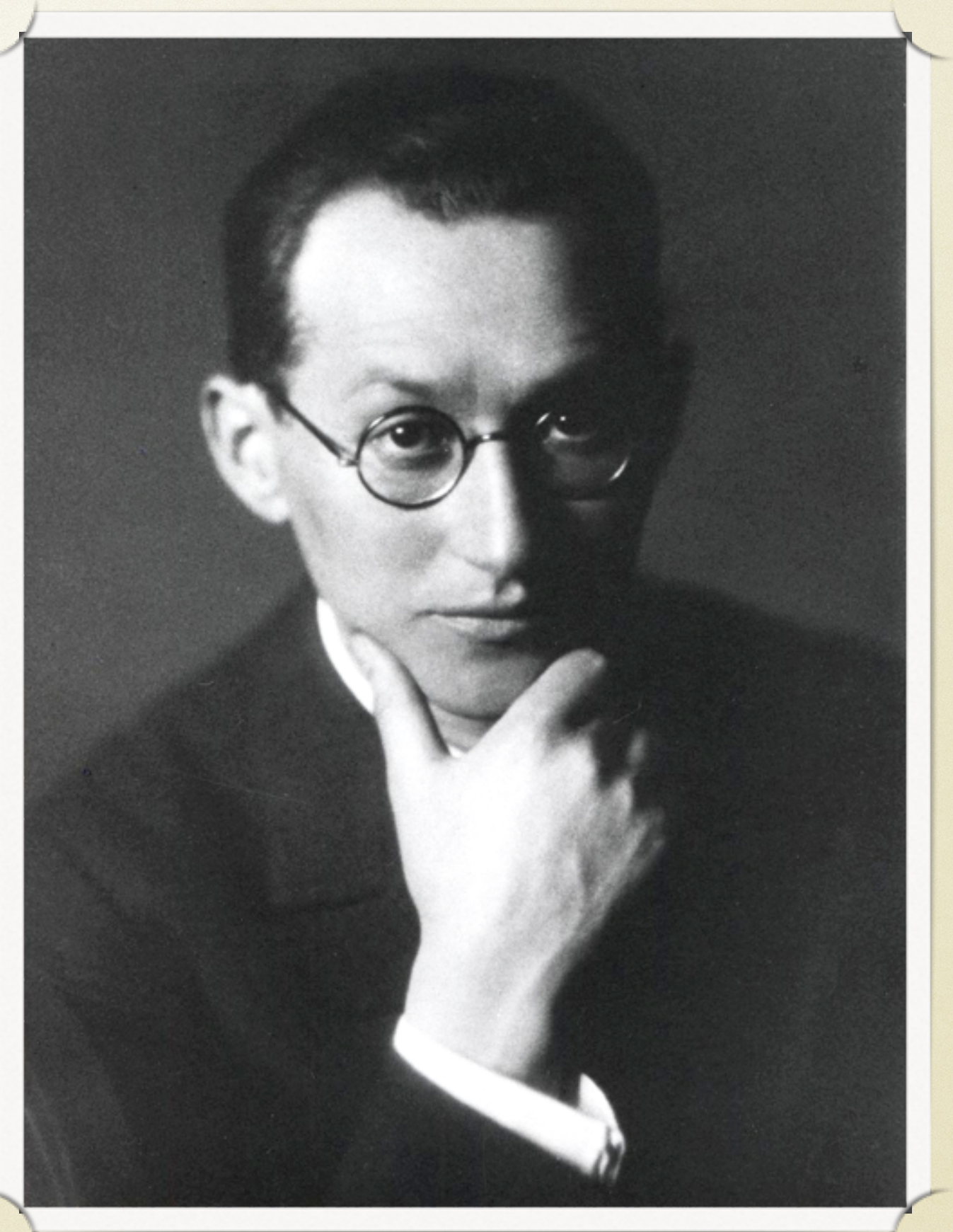
LIPSKÁ ŠKOLA CELOSTNÍ PSYCHOLOGIE

- Wundtovi žáci, odmítali elementarismus
- dva druhy mentálních celků
 - **tvary** uzavřené, učleněné a
 - **neučleněné, nediferencované celky**
- hlavní představitel Felix **Krüger** (1874-1948)
- v brněnské psychologické škole na ně navazoval Ferdinand **Kratina** (1885-1944)
 - “Studie z tvarové psychologie” (1932)
 - “Úvod do celostní a tvarové psychologie (1935)



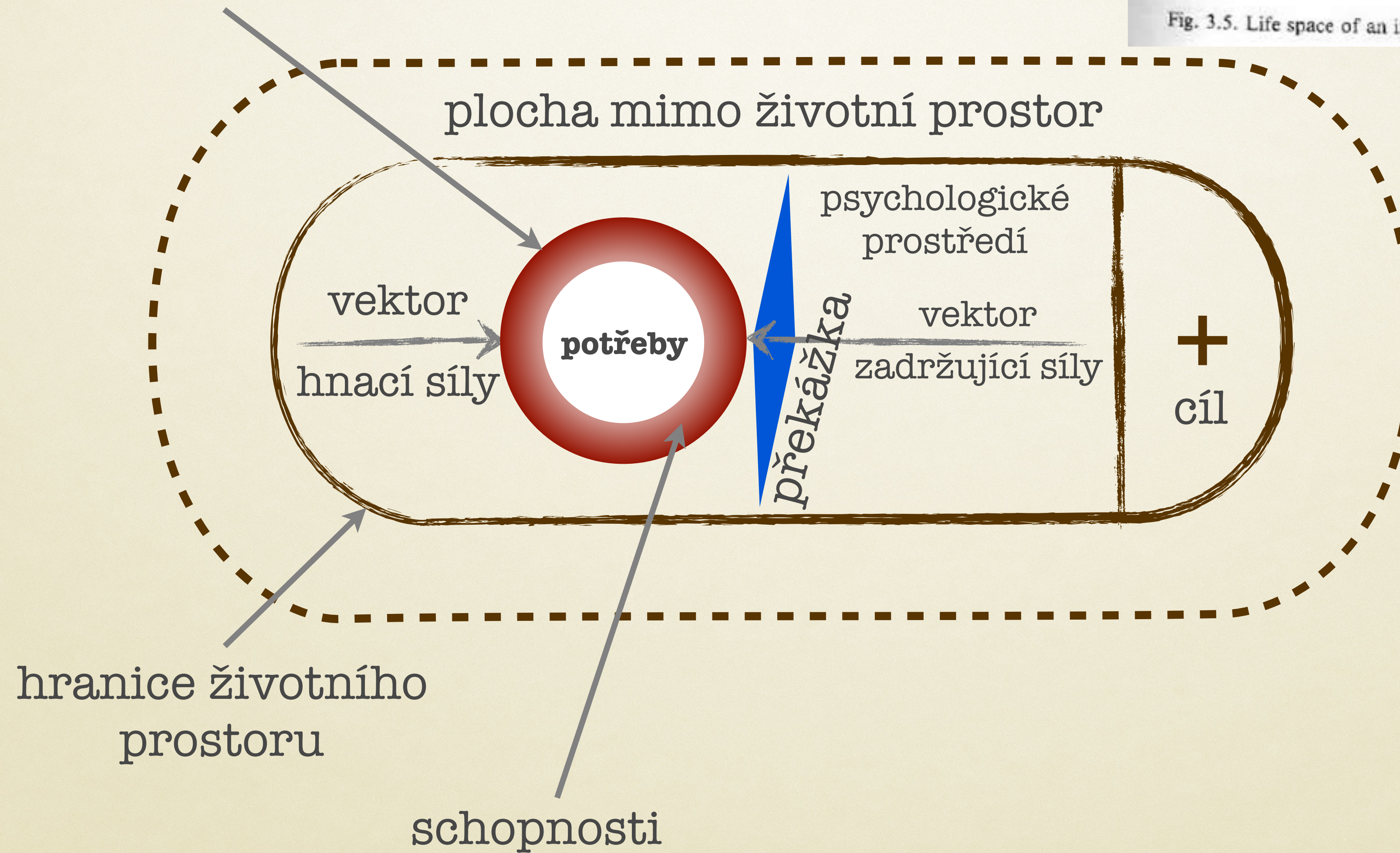
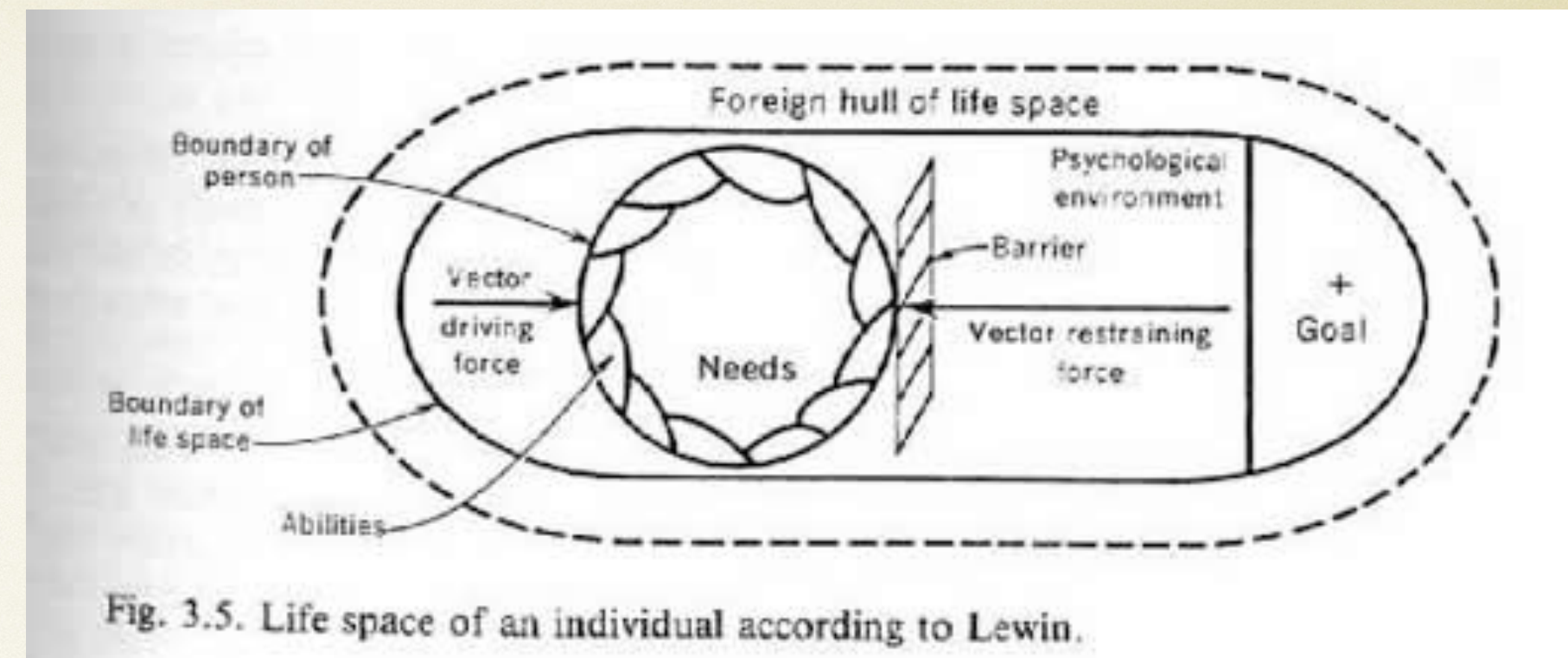
KURT LEWIN (1890-1947)

- teorie motivace
- teorie pole, topologie jako matematický model duševních procesů
- 1936 Principles of Topological Psychology
- sociální psychologie, výzkum skupinové dynamiky



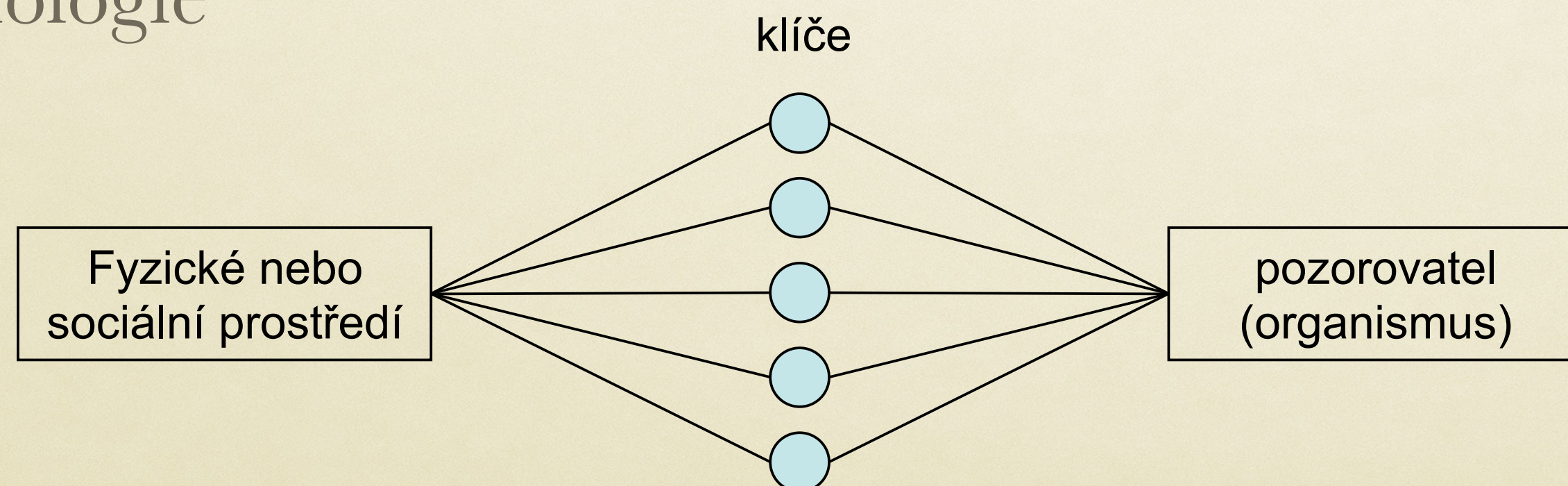
TEORIE POLE - PŘÍKLAD

hranice osoby



EGON BRUNSWIK (1903-1955)

- pravděpodobnostní funkcionalismus
- čočkový model vnímání (+chování)
- předchůdce ekologické psychologie i kognitivní psychologie



KRITIKA GESTALT PSYCHOLOGIE

- mlhavost v definici pojmů
- převaha teorie nad empiricky podloženými daty
- kritika experimentů – příliš kvalitativní, málo kontroly

ZAŘAZENÍ GESTALTISMU VZHLEDEM K WATSONOVÝM PRESKRIPTIVNÍM DIMENZÍM

- **klíčové dimenze**
 - molární přístup
 - centralismus
 - kvalitativní přístup
 - racionalismus

DOPLŇUJÍCÍ LITERATURA

- Kratina, Ferdinand (1932). Studie tvarové psychologie. Generální komise nakladatelství Orbis, Praha.
- Kratina, Ferdinand (1935). Úvod do celostní a tvarové psychologie. Ústřední spolek jednot učitelských, Brno, Praha.

DOPLŇUJÍCÍ LITERATURA

- Mach, Ernst (1886/1905). The analysis of sensations (Introductory remarks: Anti-metaphysical).
- Wertheimer, Max (1938). Laws of organization in perceptual forms. In W. Ellis, W (Ed. & Trans.), A source book of Gestalt psychology (pp. 71-88). London: Routledge & Kegan Paul. (Original work published in 1923 as Untersuchungen zur Lehre von der Gestalt II, in Psychologische Forschung, 4, 301-350.)
- demonstrace ří-fenoménu
- Wertheimer, Max (1924). Gestalt theory. Über Gestalttheorie - an address before the Kant Society, Berlin, [7th December, 1924], Erlangen, 1925. In the translation by Willis D. Ellis published in his "Source Book of Gestalt Psychology", New York: Harcourt, Brace and Co, 1938.

DOPLŇUJÍCÍ LITERATURA

- Koffka, Kurt (1922). Perception: An introduction to the Gestalt-theorie. Psychological Bulletin, 19, 531-585.
- Koffka, Kurt (1935). Why psychology? (kapitola 1 z Principles of gestalt psychology, publ. Lund Humphries, London).
- Köhler, Wolfgang. (1929). An old pseudoproblem. (Ein altes Scheinproblem, Die Naturwissenschaften, 1929, 17, pp. 395-401).
- Köhler, Wolfgang (1959). Gestalt psychology today. American Psychologist, 14, 727-734.
- Duncker, Karl (1941/42): On pleasure emotion and striving. Philosophy and Phenomenological Research 1, 391-430.