

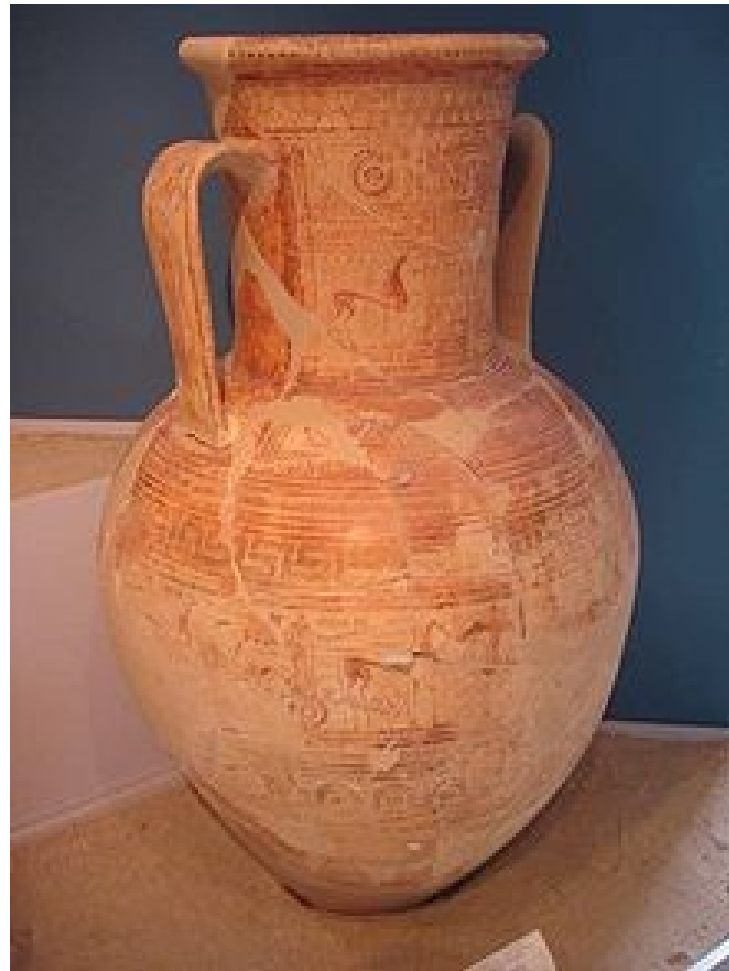
Estetická funkce

Úvod do uměnovědných studií

Malé opakování

- ▶ Jaká bude délka menší čáry, aby k čáře o délce 10cm měla poměr zlatého řezu?
- ▶ Jaké je pojetí mimesis u Platóna, Aristotela (a Plótína)?
- ▶ Na základě čeho tvoříme estetický soud (podle Kanta)?
- ▶ Spočívá krása v obsahu nebo ve formě předmětu (podle Kanta)?
- ▶ Může být zvíře krásné, když není uměleckým dílem?
- ▶ Jaký je rozdíl mezi příjemností, užitečností a krásou (podle Kanta)?

Je to estetický objekt?



Je to estetický objekt/jev?



Je to estetický objekt?





„Ještěd tvořily tři budovy, což v posledních letech komplikovalo zavážení zboží i pohyb zákazníků, kterých týdně bylo kolem 100.000. Také náklady na provoz byly obrovské, jedním z důvodů byla i nutnost čerpat podzemní vodu, podzemí obchodního domu je totiž pod úrovní nedaleké Nisy.“

„Nemělo se to stát, je to ojedinělá stavba své doby a jeden z mála projevů strukturalistické architektury. Tesco bylo jedinečnou stavbou, vymykalo se barevností i použitým obkladovým materiálem. Budova se stala jedním z poznávacích znaků Liberce a patřila k významným projevům československé poválečné architektury.“

www.lidovky.cz; 26.3.2009

Estetická funkce

- ▶ Zavedení pojmu estetická funkce
- ▶ Funkce – relace
- ▶ Jan Mukařovský (1891-1975)
 - ▶ Estetická funkce, norma a hodnota jako sociální fakty (in: Studie I., Brno 2000)

Pozorování k estetické funkci

- ▶ EF má důležité místo v životě jedinců i celé společnosti
- ▶ Umění důsledky svého působení zasahuje i lidi, kteří k němu nemají přímý vztah
- ▶ EF zabírá mnohem širší rozsah než jen umění samo – jakýkoliv předmět, jakékoliv dění může nést EF
- ▶ Estetická a mimoestetická oblast nejsou vymezené pevnými hranicemi

Estetická funkce (Mukařovský)

- ▶ 3 základní rysy estetické funkce:
 - Maximální upoutání pozornosti na daný předmět (*jeho vydělení, izolace z okolí*)
 - Libost (*bezúčelná, samoučelná*), kterou vyvolává
 - Schopnost (*autonomně, nezávisle*) suplovat funkce jiné, kterých předmět vývojem pozbyl

„izolace“ – „samoučel“ – „autonomie“



Estetická funkce (Mukařovský)

- ▶ EF není reálná vlastnost předmětu, ale projevuje se pouze v jistém společenském kontextu
- ▶ EF se mění v čase, prostoru i podle sociálního útvaru
- ▶ EF není úplně v moci individua
- ▶ Stabilizace EF je záležitostí kolektivní a je výsledkem vztahu mezi lidským kolektivem a světem



Kontinuum funkcí

- ▶ umění vs. mimoestetické funkce – viz příští přednáška
- ▶ jevy mimo umění – směřující do oblasti umění:
 - ▶ film, fotografie, umělecké řemeslo, zahradnictví
- ▶ náboženský kult – umění má často v náboženském kultu integrující roli
 - ▶ v náboženském umění existují dominantní funkce dvě
 - ▶ f. náboženská činí z f. estetické prostředek své realizace
- ▶ přírodní krásno – EF je tu vnesena zvnějšku

Estetická autonomie

Úvod do uměnovědných studií



Fragment skalních maleb z
jeskyně Lascaux (Francie)

Pravěké „jeskynní
umění“



Estetická autonomie

- ▶ Kant (Kritika soudnosti, 1790) – autonomie soudnosti (k čistému a praktickému rozumu)
 - ▶ F. Schiller (Dopisy o estetické výchově lidstva, 1795) – umění jako prostor společenské svobody
- ▶ Gombrich (Příběh umění) – Zlom v tradici: emancipace estetické funkce umění – vyvázání ze sociálních kontextů
- ▶ Ready-mades (Duchamp)



Estetická autonomie jako sociální funkce

- ▶ **Friedrich Schiller (1759-1805)**
 - ▶ Dopisy o estetické výchově lidstva (1795)
- ▶ **estetická autonomie (svobodná hra) jako utopie či náhražka reálné svobody**
 - ▶ estetická autonomie tedy není projevem sociální bezfunkčnosti, nýbrž specifickou sociální funkcí



F. Schiller

- ▶ První z těchto pudů, kterému budu říkat **pud věcný nebo látkový, vychází z fyzického bytí člověka...** snaží se jej vsadit do ohrady času a učinit jej látkou.
- ▶ Druhý z těchto pudů, který můžeme nazvat **pud formový nebo tvarový vychází z absolutního jsoucího člověka nebo z jeho rozumné přirozenosti a snaží se jej osvobodit...** zachovat jeho osobnost.
- ▶ ...ale kdyby v některých případech měl (člověk) tuto dvojí zkušenost **současně, že by si uvědomoval svou svobodu a zároveň cítil své bytí...** měl by v těchto případech plné nazírání svého **lidství...**
- ▶ ...ten pud, ve kterém oba spolu působí je **hravý pud...**

F. Schiller

- ▶ ...člověk jak víme není ani jen látka, ani jen duch...
- ▶ ...**Krása jako vyvrcholení jeho lidství** nemůže být ani jen předmět věcného pudu (látka) ani jen předmět pudu formového (duch)... **Krása je společný předmět obou pudů, ...a je tedy předmětem pudu hravého.**
- ▶ ...což se krása neponižuje, když ji děláme pouhou hrou?...
- ▶ ...pouhá hra, ale není omezení nýbrž rozšíření...
- ▶ **Na to, co je příjemné, dobré a dokonalé dívá se člověk jen vážně, ale s krásou si hraje.**
- ▶ ...svoboda se začíná teprve, když je člověk úplný a oba jeho základní pudy jsou rozvinuty...

Estetická autonomie

- ▶ Kant (Kritika soudnosti, 1790) – autonomie soudnosti (k čistému a praktickému rozumu)
 - ▶ F. Schiller (Dopisy o estetické výchově lidstva, 1795) – umění jako prostor společenské svobody
- ▶ Gombrich (Příběh umění) – Zlom v tradici: emancipace estetické funkce umění – vyvázání ze sociálních kontextů
- ▶ Ready-mades (Duchamp)




Estetická autonomie

- ▶ Gombrich (Příběh umění)
 - ▶ zlom v tradici
 - ▶ emancipace estetické funkce umění – vyvázání ze sociálních kontextů



Vývoj koncertu – příklad emancipace estetické funkce

- ▶ **Osamostatnění receptivní realizace esteticko-hudebního předmětu.**
 - ▶ **Osamostatnění produkční realizace**
 - ▶ **Časově-funkcionální osamostatnění hudebního provedení, (*Abendmusik* v severoněmeckém chrámu, dvorní koncert).**
 - ▶ **Institucionální samostatnost ad hoc**
 - ▶ **Strukturální, společenské zevšeobecnění koncertu, jeho vývoj ke koncertnímu životu a jeho dominance nad ostatními formami provozování hudby.**
- 
-



Znaky (dnešního) koncertu

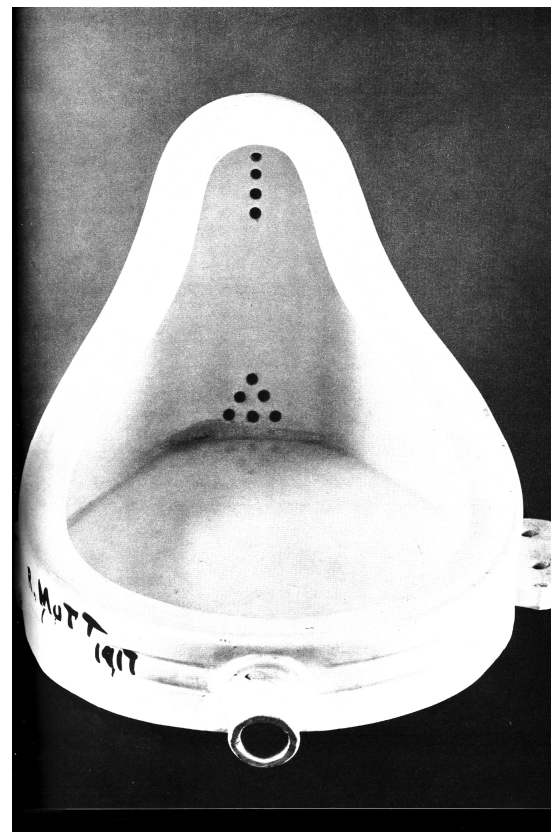
- ▶ **jde o hudební produkce veřejně přístupné**
- ▶ **podnikatelsky organizované**
- ▶ **při kterých dochází k prodeji hudby jako zboží**
- ▶ **anonymnímu platícímu publiku**
- ▶ **jehož vznik předpokládá oddělení rolí interpretů a posluchačů**
- ▶ **přičemž má tato produkce pevně stanovený program**



Ready-made



Marcel Duchamp, *Kolo z bicyklu*, 1913



Marcel Duchamp, *Fontána*, 1917

