

Uvedení do studia dějin umění II.

DU0102

Michaela Hojdysz & Sabina Rosenbergová

Náplň kurzu

- Přihlášení k tématu do **30. září** !
- Exkurze do Vídně
- Konzultace – bibliografie, koncept, osnova prezentace
- Prezentace uměleckého díla



Konzultační hodiny

- **Michaela Hojdysz**
- Út 9.00 – 13.30 Gettyho studovna
- St 10.00 – 12.00 Pracovna SDU (vedle knihovny)

- **Sabina Rosenbergová**
- St 10.00 – 12.00 Knihovna Hanse Beltinga
- Čt 16.00 – 19.00 Knihovna Hanse Beltinga

Knihovny



Seminář dějin umění

- Gettyho knihovna
- Knihovna Hanse Beltinga
- Vyhledávání přes katalog aleph
- KHB – tematické rozdělení



Filozofická fakulta – ústřední knihovna

- <http://knihovna.phil.muni.cz/>



Jak vyhledávat v alephu?

- <https://aleph.muni.cz/F?RN=684402720>

MU - ČTENÁŘ NEPŘIHLÁŠEN Časté dotazy - FAQ

Přihlášení Vyhledávání/Rejstříky Nastavení Nápověda Nové publikace Konec relace

Pro vyhledávání ve všech informačních zdrojích použijte discovery.MUNI: <http://discovery.muni.cz/>

Základní vyhledávání

Zadejte slovo nebo slovní spojení:


Pole pro vyhledávání:

Blízkost slov? Ne Ano

Vyhledávat pouze v katalogu knihovny:

[Podrobnější nastavení vyhledávání](#)

[Prohlížení rejstříků: Filozofická fakulta MU](#)

[Tematické vyhledávání v Knihovnách MU](#) 

[Elektronické a informační zdroje MU \(discovery.MUNI\)](#)

[Vyhledávání v archívu závěrečných prací IS MU](#)

Moravská zemská knihovna MZK

- <https://www.mzk.cz/>
- Studovna humanitních věd



Meziknihovní výpůjční služba MVS

- Souborný katalog ČR
- https://aleph.nkp.cz/F/PJM12FV4MAR39F2KS371CRP1HAVBGRLUQN31M7G6V48UE6FAU-54183?func=file&file_name=find-b&local_base=SKC
- MVS Filozofická fakulta
- <http://knihovna.phil.muni.cz/nase-sluzby/mvs/>

Knihovna Moravské galerie



Zahraníční knihovny

- Zentralinstitut für Kunstgeschichte v Mnichově
- http://aleph.mpg.de/F?func=file&file_name=find-b&local_base=kub01&con_lng=eng
- Kubikat



Universität Wien – Institut für Kunstgeschichte

https://usearch.univie.ac.at/primo_library/libweb/action/search.do?vid=UWI



Universität Wien

- https://usearch.univie.ac.at/primo_library/libweb/action/search.do?vid=UWI
- Objednávky raději dopředu



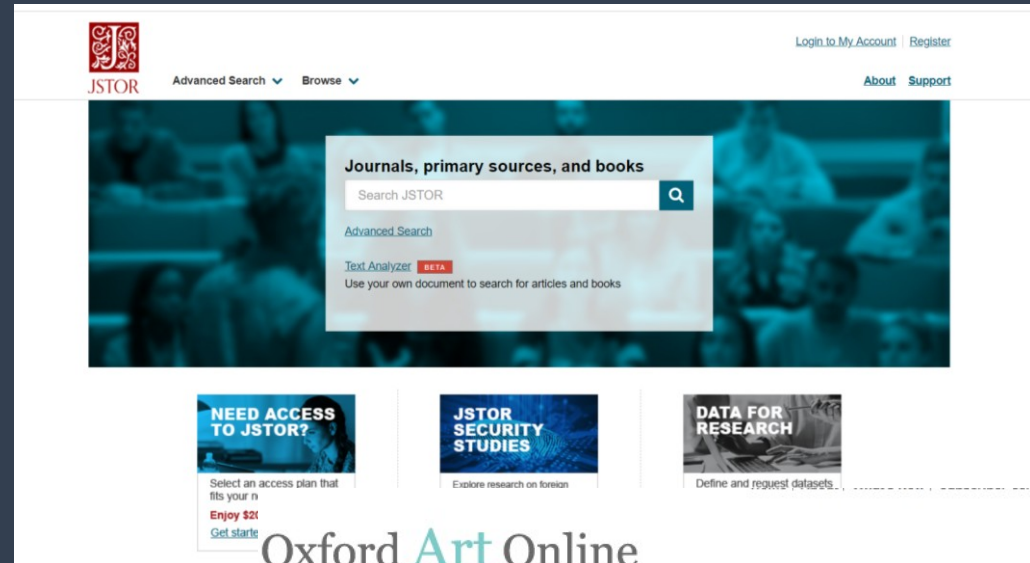
Rakouská národní knihovna

- <https://www.onb.ac.at/digitale-bibliothek-kataloge/>



Elektronické zdroje a databáze

- <https://ezdroje.muni.cz>
- Seznam databází přístupných přes muni
- Oxford Art Online
- Jstor
- <https://www.jstor.org/>
- Geschichtewiki
- <https://www.geschichtewiki.wien.gv.at/Erzherzog-Carl-Denkmal> (1)



Oxford Art Online

ABOUT | WHAT'S NEW | HOW TO SUBSCRIBE | FREE TRIALS | GUIDED TOUR

Subscriber login

User name

LOG IN

Forgotten password?

Library barcode login

Barcode

LOG IN

Login with Athens / Access Management Federation

LOG IN

Not a subscriber?

Libraries and Institutions

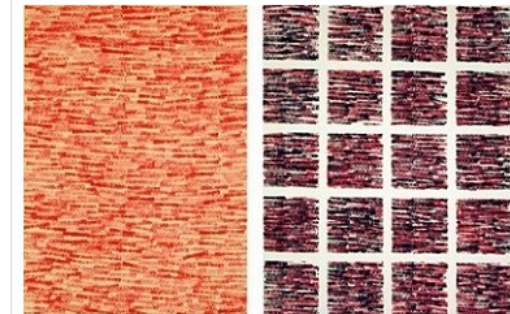
Subscribe now or sign up for a free trial

Individuals

Sign up for individual subscriptions

Welcome to Oxford Art Online, the access point for subscriptions to Grove® Art Online, the Benezit® Dictionary of Artists, and other Oxford art reference resources.

In 2017, you'll notice some improvements to Oxford Art Online, including a fresh look and feel, improved search capabilities, and even more frequent updates to the content. [Contact us](#) with any questions or comments.



Betty Tompkins: *Censored Grid #13*, pencil and ink on paper, 17x14", 2008 (left) and *Censored Grid #14*, pencil and ink on paper, 17x14", 2008 (right)

Listen to Benezit Editor-in-Chief Dr. Kathy Battista interview artist Betty Tompkins as part of the [Oxford Comment podcast series](#). This podcast explores Tompkins' early experiences as a young artist in New York in the 1970s, her recent work and artistic process, and issues of censorship, feminism, and art in the age of social media.

Take a Tour

What's New

Learn about recently added articles and images.

Museums and Galleries

Discover how Oxford Art Online can benefit your organization

View free sample articles from Oxford Art Online

Grove's most recent update includes new scholarship on [Latin American art](#), such as this freely available article on architect [Francisco Becerra](#).



View featured articles from Grove and Benezit, including this free biography of artist [Inigo Manglano-Ovalle](#).

Grove Art celebrates 20 years!

View a [timeline](#) of Grove's history since its first printed edition in 1996.

Slovníky a encyklopedie

- Biografické
- Obecné
- Ikonografické
- Architektura
- Středověk



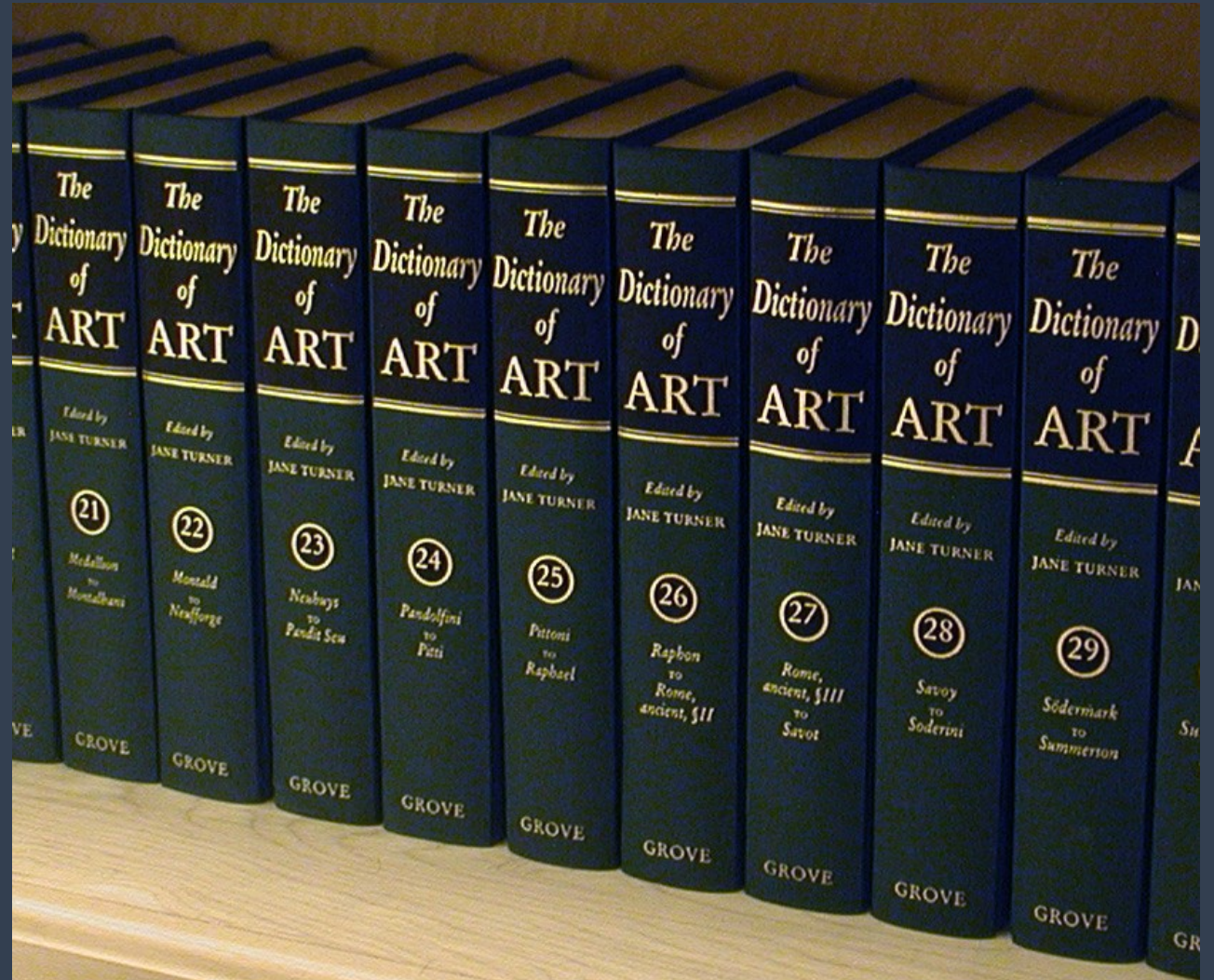
Biografické slovníky

- Ulrich Thieme –Felix Becker, *Allgemeines Lexikon der Bildenden Künstler* počátek 20. století
- Günter Meißner, *Allgemeines Künstler Lexikon*, novější, nejsou všechny svazky



Obecné

- Edice Dehio Wien
- Dictionary of Art
- Reallexikon zur deutschen Kunstgeschichte

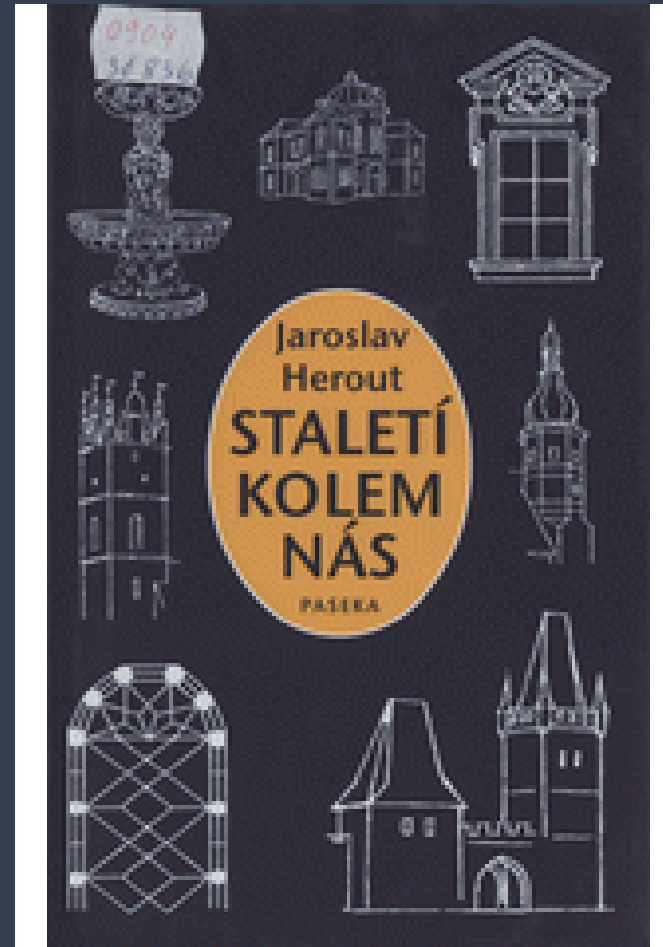


Ikonografické

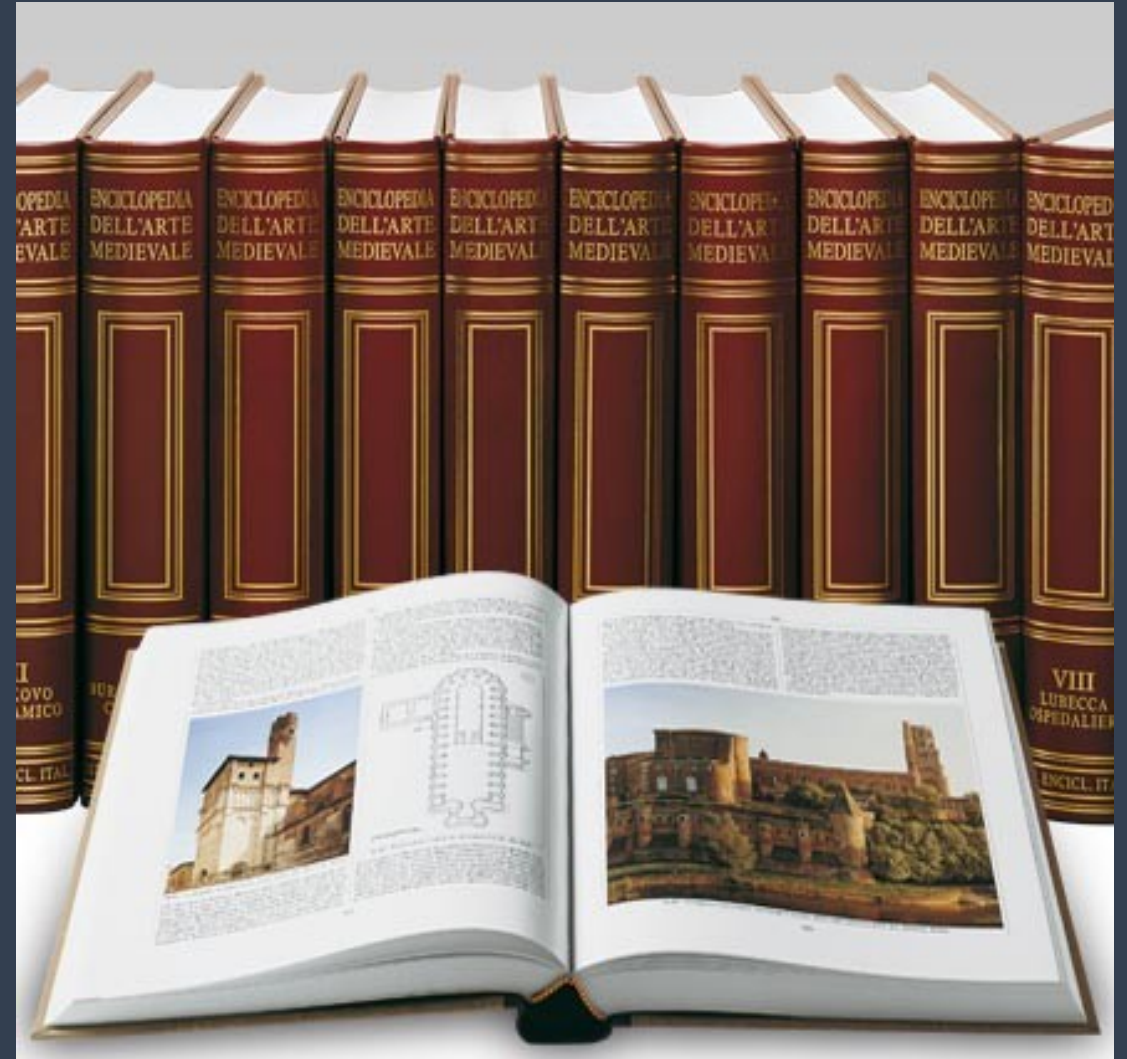
- V gettyho studovně první knihovna u okna
- Lexikon der christlichen Ikonographie – heslovité, podrobné
- Ikonographie der Heiligen

Architektura

- Názvosloví
- Jaroslav Herout, *Staletí kolem nás. Přehled stavebních slohů*, Praha 2002.
- Oldřich Blažíček, *Slovník pojmů z dějin umění*, Praha 2013.



- Enciclopedia dell'arte medievale
- The Grove encyclopedia of medieval art and architecture
- The Oxford handbook of early Christian studies



Jak na prezentaci?

I) téma

do 30. 9. 2018

2) rešerše

- typ dokumentů – monografie, sborníky, články v odborných časopisech, katalogy
- jazyky – čeština, angličtina, němčina, francouzština, italština
- klíčová slova

Klíčová slova



Madonna z Veveří
kol. 1350

klíčová slova
synonyma
nadřazené termíny

3) seznam literatury

I. konzultace

- bibliografický záznam
- řazení – abecední, rok vydání
- pozn. wikipedie (atp.) do seznamu literatury nepatří !

bibliografický záznam

mnoho variant – důležitá je jednotnost:

- Belting, Hans: *Bild und Kult*. München 1990.
- Hans Belting, *Bild und Kult*, München 1900.

Zásady úpravy textů v časopise *Umění/Art*

Ve snaze dosáhnout standardní úpravy textů publikovaných v časopise *Umění* prosíme autory o dodržování následujících zásad. Týkají se citování časopiseckých a novinových článků,^{1, 2, 3, 4} různých typů knih a staří v nich obsažených,^{5, 6, 7, 8} neperiodických sborníků,⁹ edičních řad,¹⁰ katalogů,¹¹ diplomních prací,¹² recenzí¹³ anebo nevytištěných textů, které jsou dostupné pouze na internetu či CD-ROMu.^{14, 15} Namísto zdlouhavého výkladu seznamujeme přispěvatele s těmito pravidly prostřednictvím praktických ukázek, shrnujících typické příklady. Předem však upozorňujeme alespoň na uvádění plného jména autora (křestní i příjmení); na dvojí pojetí funkce editora,^{7, 8} na interpunkci, tj. umístění čárek, teček a dvojteček v jednotlivých bibliografických údajích a na pomlčky mezi nimi.^{1, 5, 6, 7} dále

P o z n á m k y

1. Georges Didi-Huberman, Rovina materiálu. Tvárnost, znepokojení, přežívání, *Umění* XLVI, 1998, s. 502–514.
2. Hal Foster, Convulsive Identity, *October*, č. 57, Summer 1991, s. 19–54.
3. Petr Wittlich, Rouby dekadence, *Ateliér X*, 1997, č. 9, 30. 4., s. 1, 7.
4. R. W. [Richard Weiner], Nadrealismus, *Lidové noviny* XXXII, 1924, č. 536, 24. 10., s. 7.
5. Ernst Gombrich – Didier Eribon, *Ce que l'image nous dit*, Paris 1991. – Karl R. Popper, *Věčné hledání: Intelektuální autobiografie* (samizdat), Brno 1988.
6. Jaroslav Pešina, Desková malba, in: Jaromír Homolka – Josef Krása – Václav Mencl et al., *Pozdně gotické umění v Čechách*, Praha 1978, s. 318–386, cit. s. 326.
7. PZ [Pavel Zatloukal], heslo Meretta Gustav, in: Anděla Horová (ed.), *Nová encyklopedie českého výtvarného umění I*, Praha 1995, s. 505. – Wolfgang Kemp, Narrative, in: Robert S. Nelson – Richard

Norma časopisu *Umění*

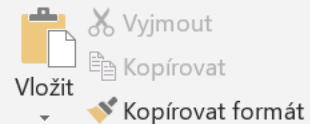
<https://www.umeni-art.cz/cz/norm.aspx>

- ARNOLD, John Charles: *The Footprints of Michael the Archangel: The Formation and Diffusion of a Saintly Cult, c. 300-c. 800*. New York 2013.
- BARRAL I ALTET, Xavier (ed.): *Le Paysage Monumental de la France. Autour de l'an mil*. Paris 1987.
- GUIDOBALDI, Federico; GUIGLIA GUIDOBALDI, Alessandra (eds): *Ecclesiae urbis*. Atti del congresso internazionale di studi sulle chiese di Roma (IV - X secolo); Roma, 4 - 10 settembre 2000. III vols. Città del Vaticano 2002.
- PENNESI, Stefania: *I cicli dei martiri Cecilia e Sebastiano ai SS. Nereo e Achilleo. Continuità dei programmi narrativi agiografici nella pittura romana fra X e XI secolo*. In: *Roma e la riforma gregoriana*. Serena Romano, Julie Enckell Julliard (eds). Roma 2007, pp. 113–140.
- PIAZZONI, Ambrogio M., “Biografie dei papi del secolo X nelle continuazioni del Liber pontificalis,” *Mittellateinisches Jahrbuch* 24-25 (1989-1990), pp. 369-382.

3) koncept

2. konzultace

rozsah: cca 1 normostrana (1 800 znaků)

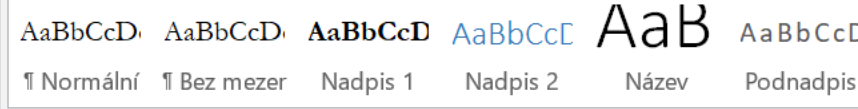


Schránka

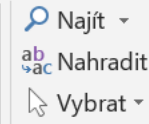


Písmo

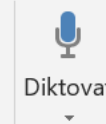
Odstavec



Styl



Úpravy



Hlas

- production of heritage interwars (monuments and restorations, traditional customs, nature and environmental, regional architecture); spread of tradition through media and tourism
- tradice má různé funkce. V architektuře se tradice redukuje na základní principy. Tradice je kontinuita, identita. ... z historismem a těmito nacionalismy? Vyrůs
- **Explicit forms of r** ... atella): EUR, Olimpica, 44 individual buldings, ... area. It was supposed to ... návrat k antice)/ what an ... al continuity of design ... ejdůležitějších období ... transformed in the roman ... to reminder, na koho ... sso, Garbatella: má
- **Innocenzo Sabbati** ... připomínat antické s
- možné najít římský urbanismus v novém ruském urbanismu (Petersburg, Moskva), V. Sermenov, projekt rekonstrukce Moskvy, 1912. A. V. Schluslev, 1911: anniversary výstava v Římě. Palac of Soviet (Armando Brasini, 1931 – návrhy). Schusev: jezdil do Říma a skicoval si město. 1935: L. Rempel : Architecture of Post-war Italy, published in Moscow. Mnoho kostelů a budov likvidováno v roce 35, aby uvolnili místo pro nové náměstí a stavby (např. Proect of the Palace of Soviet District). Zájem o ří. architekturu: hlavně artistické a technické řešení.
- **Transformazioni architettoniche e urbane in Romagna in epoca fascista fra tradizione e modernità:** vytváření nové lokální identity pro každé větší město – a spojovali je s novým režimem. Především skrze osobnosti, které se zde narodili. Např.: rodné město Francesca Barracu... poeta Alfredo Oriani (Faenza): vznik mauzolea tohoto faš. básníka. Město, kde na narodil Mussolini: v podstatě znovu vystavěno: Predappio Nuova (Florestano Di Fausto) a udělán z něho „městský monument“. jehož urbanismus byl zkonstruován podle míst, kde se Mussolini

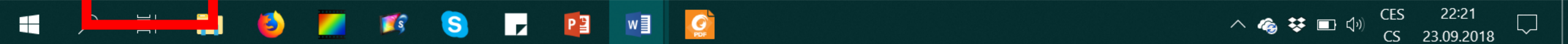
Počet slov

Statistika:

Stránky	11
Slova	5 385
Znaky (bez mezer)	31 322
Znaky (včetně mezer)	36 686
Odstavce	177
Řádky	479

Včetně textových polí, poznámek pod čarou a vysvětlivek

Zavřít



Co je to koncept?

- stručný popis díla
- hlavní výzkumné otázky (problematiky)
- hlavní cíl budoucí prezentace

Co je psáno, to je dáno?
... aneb co je to hypotéza a kritické myšlení. ...

4) prezentace

- 15-20 minut
- po krátkém úvodu a představení předmětu vždy následuje obsah (=struktura)



Madona z Veverří

obsah prezentace

- 1) popis obrazu a ikonografie
- 2) datace a objednavatel
- 3) obraz Madonny z Veveří jako luxusní dar

- uveďte literaturu, ze které jste čerpali
- uvádějte (i protikladné) interpretace
- zaujměte stanovisko a podpořte jej odbornými argumenty

Při argumentaci používejte obrazové komparace !



SS. Cosma e Damiano, Rome, 526-530



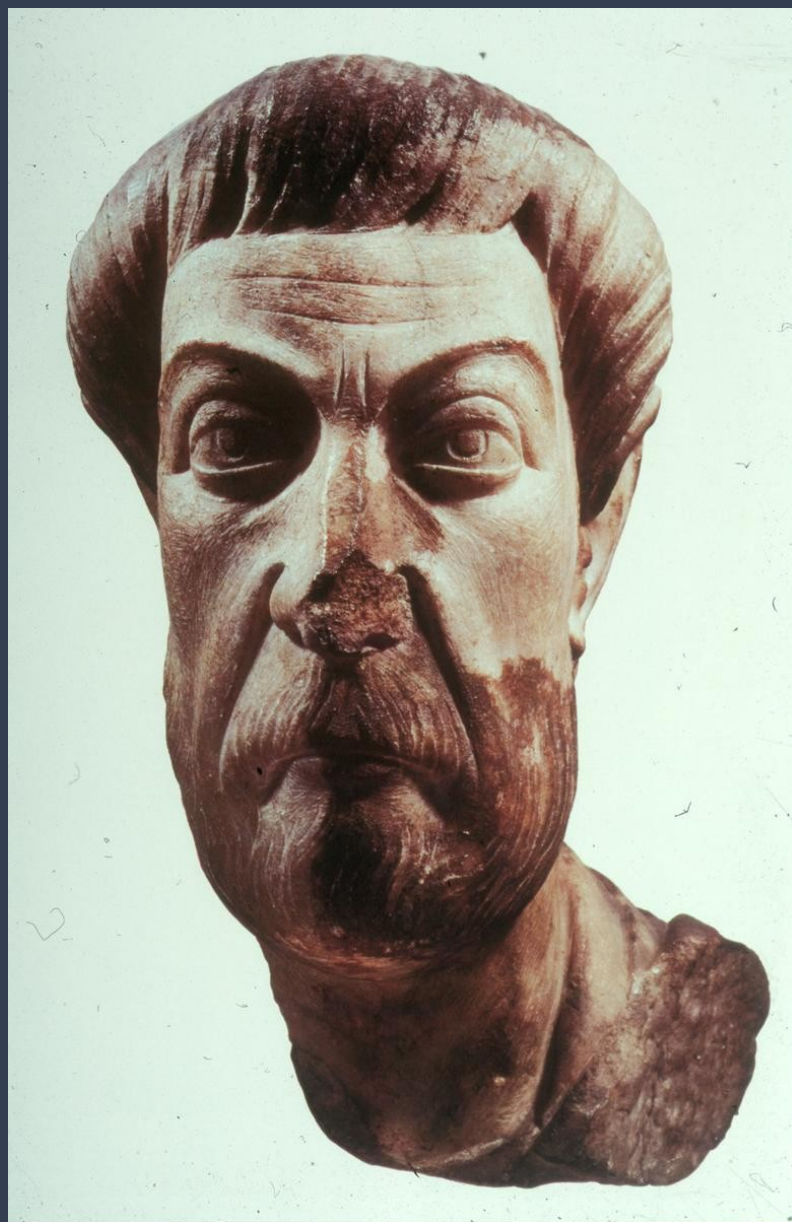
S. Prassede, Rome, 817-824

- na konci zrekapitulujte obsah (ještě před závěrečným shrnutím hlavních objevů/výsledků)
- citace uvádějte česky a v originále, pokud to je důležité. Uveďte autora a knihu
- šetřete textem

Témata



Fajúmské portréty z Kusthistorisches Museum Wien, 2. století



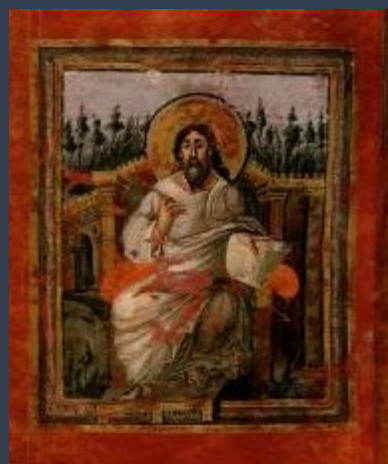
Portrét Eutropia, Kunsthistorisches Museum Wien, pol. 5. století



Císařovna Ariadne, slonovina, Kunsthistorisches Museum Wien, kolem r. 500



Stříbrná nádoba s
antickými bohy, 600–650,
Konstantinopol



Korunovační Evangeliář, Kunsthistorisches Museum Wien, před r. 800, obal kolem 1500



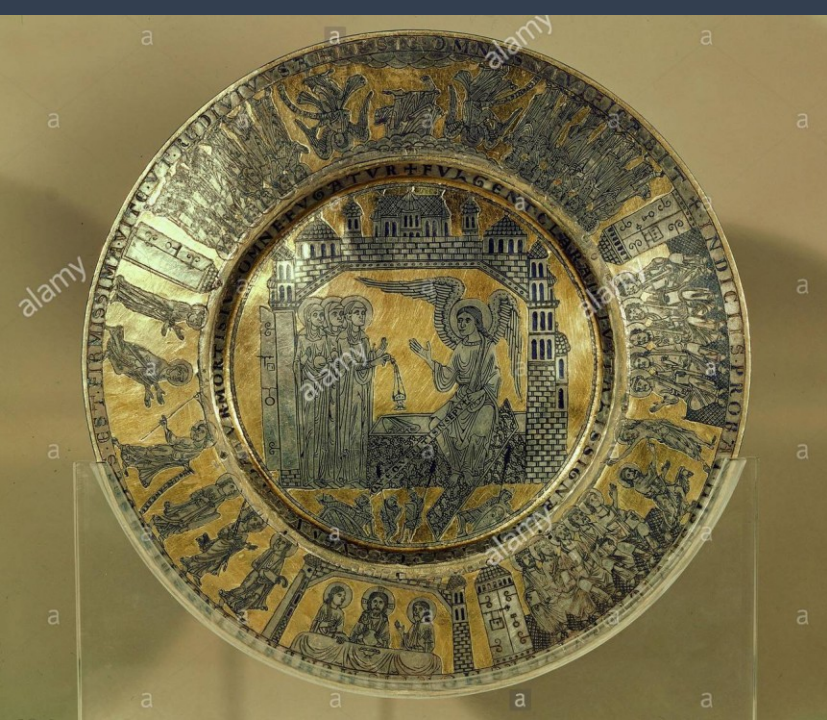
Relikviář sv. Štěpána, součást
insignií a regalií císaře svatého
Říše Římské, druhá čtvrtina 9.
století, zlato, stříbro, drahé
kameny, Reims (?)



Slonovinová destička se sv. Řehořem Velikým, Kunsthistorisches Museum, konec 10. století



Imperiální koruna císaře
Svaté Říše Římské,
konec 10.–začátek 11.
století



Paténa a kalich z
opatství Wilten,
Tyrolsko, nielo,
1160–1170



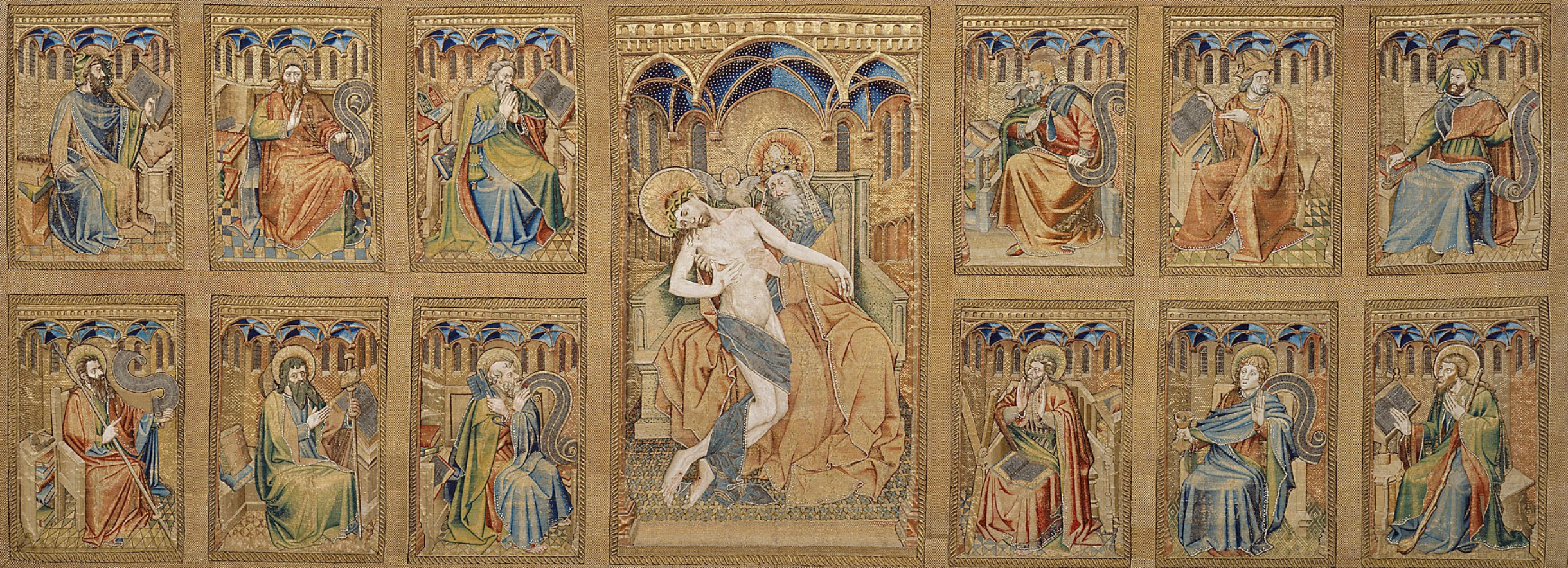
Architektura Katedrály sv. Štěpána, Vídeň, 1137 - 1263



24. Architektura a hlavní oltář s obrazem *Maria Candia* v kostele sv. Michala, Vídeň, 1220–1240, 1782



Mistr Krumlovské
Madonny, Krumlovská
Madona, kol. 1390-
1400



Antependium, z Burgundského dědictví
Řádu zlatého rouna, 1425–1440, Císařský
poklad, Schatzkammer, Hofburg, místnost č.
I 6



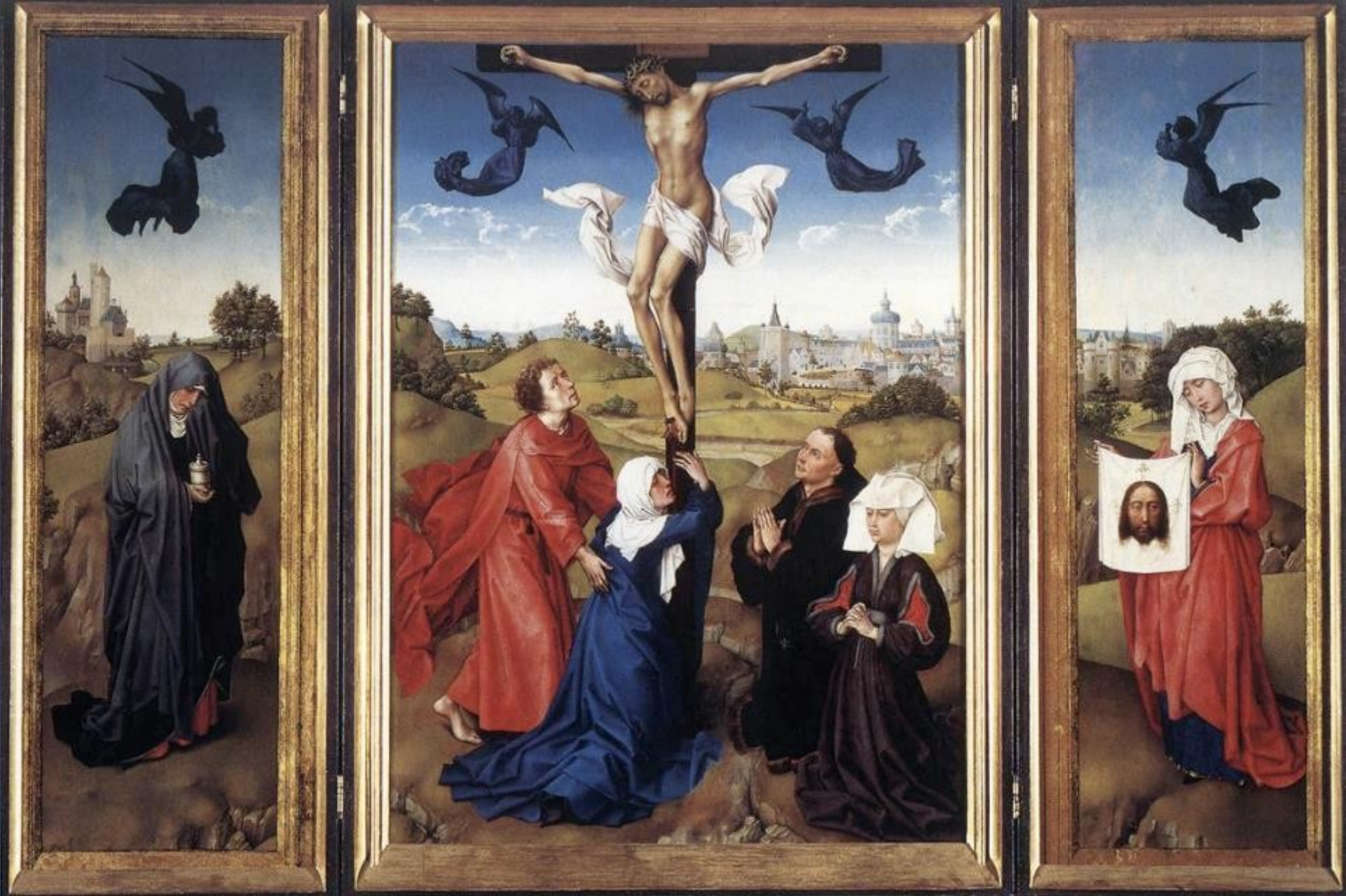
Wiener Neustädter Altar, Katedrála sv. Štěpána, Vídeň, 1447



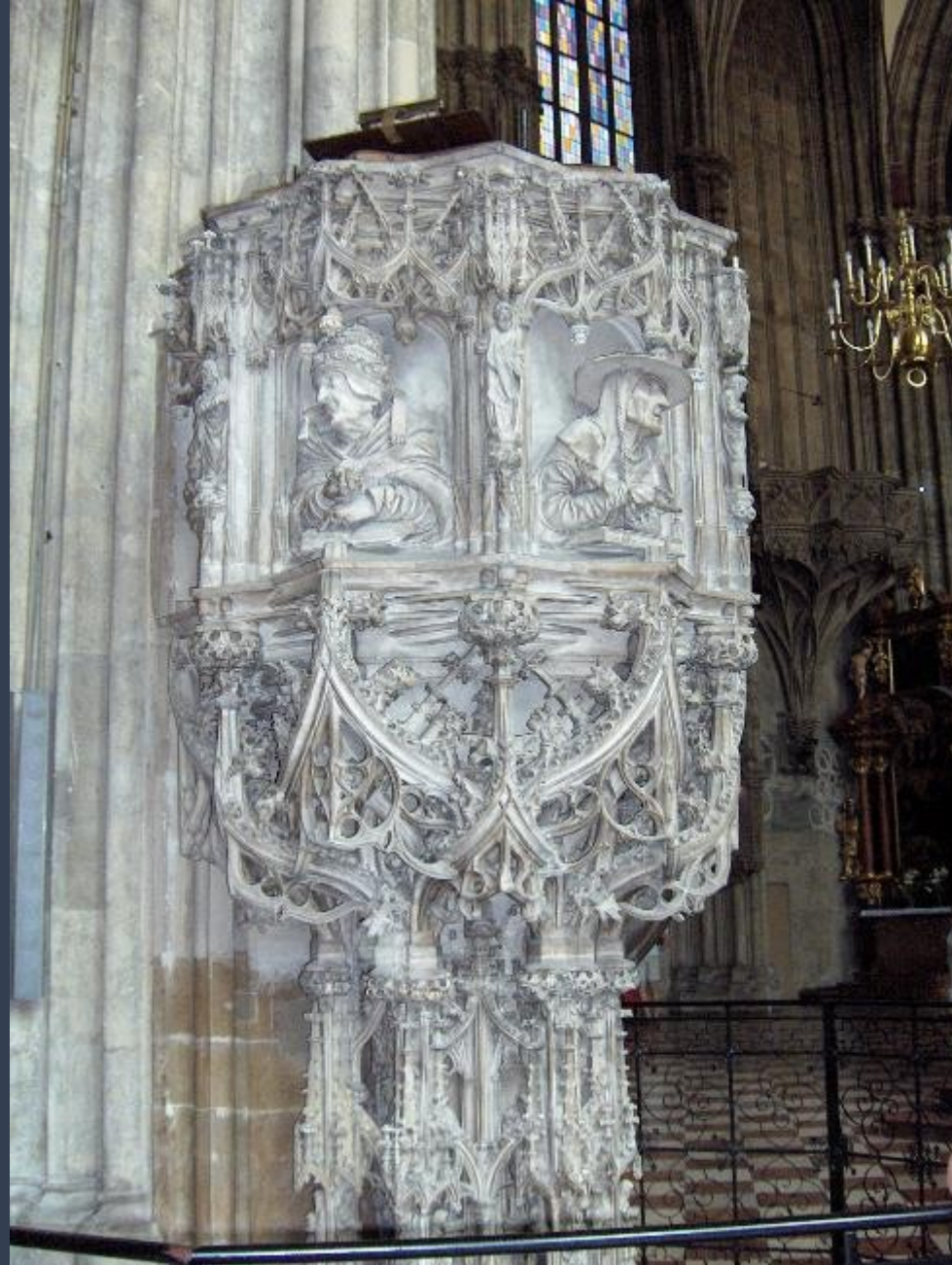
Antonio di Puccio Pisano Pisanello,
Portrét císaře Zikmunda, 1431,
Kunsthistorischen Museum in Wien



Jan van Eyck, Kardinál
Niccolò Albergati, kol. 1435



Rogier van der Weyden, Oltář Ukřižování, Kunsthistorisches Museum Wien, 1443/45



Anton Pilgram, kazatelna, katedrála sv. Štěpána, Vídeň, 1514-1515



Raffaello Santi, Madona Belvederská, Kunsthistorisches Museum Wien, 1505/1506



Albrecht Dürer, Landauerův oltář,
Kunsthistorisches Museum, 1511



Benvenuto Cellini,
Saliera, 1540-1543,
Kunstkammer



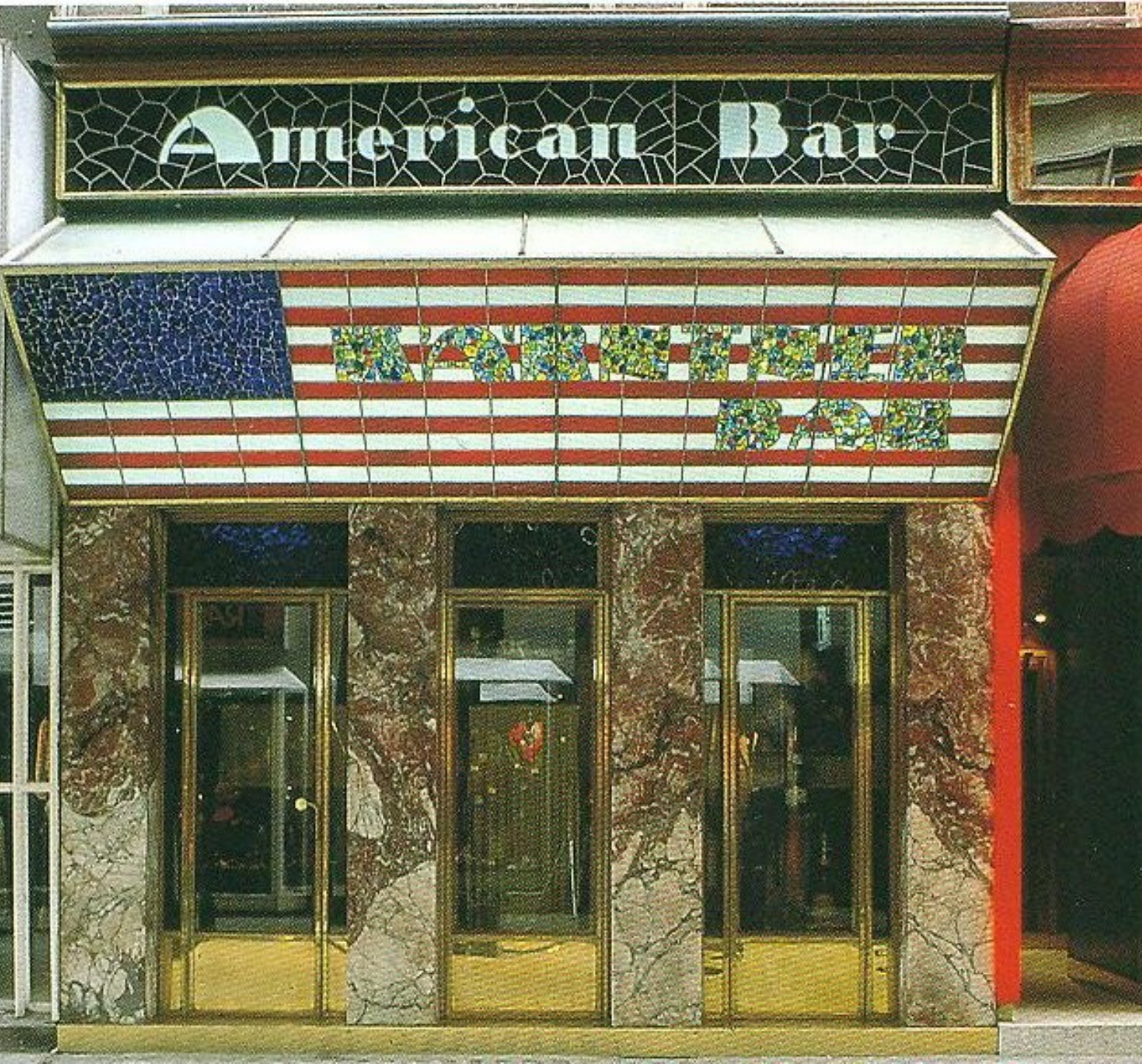
Pieter Bruegel
starší, Lovci ve
sněhu, 1565



Giovanni Da Bologna,
Merkur, kol. 1585,
Kunstkammer



Paolo Veronese, Nalezení
Mojžíše, 1570–1575



Adolf Loos,
Kärntner Bar,
1907/08



Alberto Giacometti, Schmale
Büste auf Sockel (Albertina),
1954



Anton Dominik Fernkorn, Jezdecká
socha arcivévody Karla, Heldenplatz,
1853–1859



Antonio Canova, Pomník arcivévodkyně Marie Christiny, Augustiniánský kostel, 1805



- Antonio Canova, Théseus a kentaur, Kunsthistorishes Museum, 1805–1819



- Daniel Gran, výmalba dvorské knihovny, Hofburg, 1726



Egon Schiele, Vlastní portrét s
Physalis, Leopold museum,
1912



František Kupka, Nocturne, Museum
moderner kunst – Mumok, 1909/10



- Franz Anton Maulbertsch, výmalba piaristického kostela Maria Treu, 1752–1753



- Gottfried Semper, budova Kunsthistorisches Museum, 1871



- Gustav Klimt, Smrt a život, Leopold museum 1910



- Hans Hollein, Haas-Haus, 1985/90



- Johann Lucas von Hildebrandt, Peterskirche, 1701–1733



- Joseph Maria Olbrich, budova Secession, 1897



- Otto Wagner, Stanice metra Karlsplatz, 1898/99



- Paul Cézanne,
Usedlost v Normandii,
Albertina, 1885-86



- Rachel Whiteread, Holocaust Memorial, 1996



- Rembrandt Harmenszoon van Rijn, Autoportrét, Kunsthistorisches Museum, 1652



- Sloup Nejsvětější Trojce, Graben, Vídeň, 1679–1693



- Theopil Hansen, Erzherzog Wilhelm palais, 1864–1868



- Hans von Aachen, Bakchus, Ceres, Amor, Kunsthistorisches Museum, 1595-1605



- Heinrich Ferstel, Votivkirche, 1857

Data konzultací:

- 1. konzultace: **seznam literatury** – kdykoliv, ale nejpozději 14 dní před prezentací
- 2. konzultace: **koncept** – kdykoliv, ale nejpozději 7 dní před prezentací
- 3. konzultace (NEPOVINNÁ): osnova prezentace nebo prezentace samotná – před prezentací
- KONZULTAČNÍ HODINY:
 - Michaela: úterý 9-13.30 (Gettyho studovna), St 10-12 (pracovna SDU)
 - Sabina: středa 10-12 (po hodině/v Knihovně Hanse Beltinga), čtvrtek 16-19 (Knihovna Hanse Beltinga)
 - absence: středa 17. 10., středa 24. 10, čtvrtek 25. 10

organizace semestru

- I. 10. 2018: rozpis prezentací
- exkurze do Vídně: XXXXXXXX (už s mini-prezentací)
- prezentace: každou středu od 31. 10. do 12. 12. 2018 (dle seznamu)