

# DŮM UMĚNÍ MĚSTA BRNA

---

## MENU

---



Steklík

26.9. – 18.11.2018

Dům umění

Malinovského nám. 2, Brno

Otevřeno: út – ne 10 – 18 h

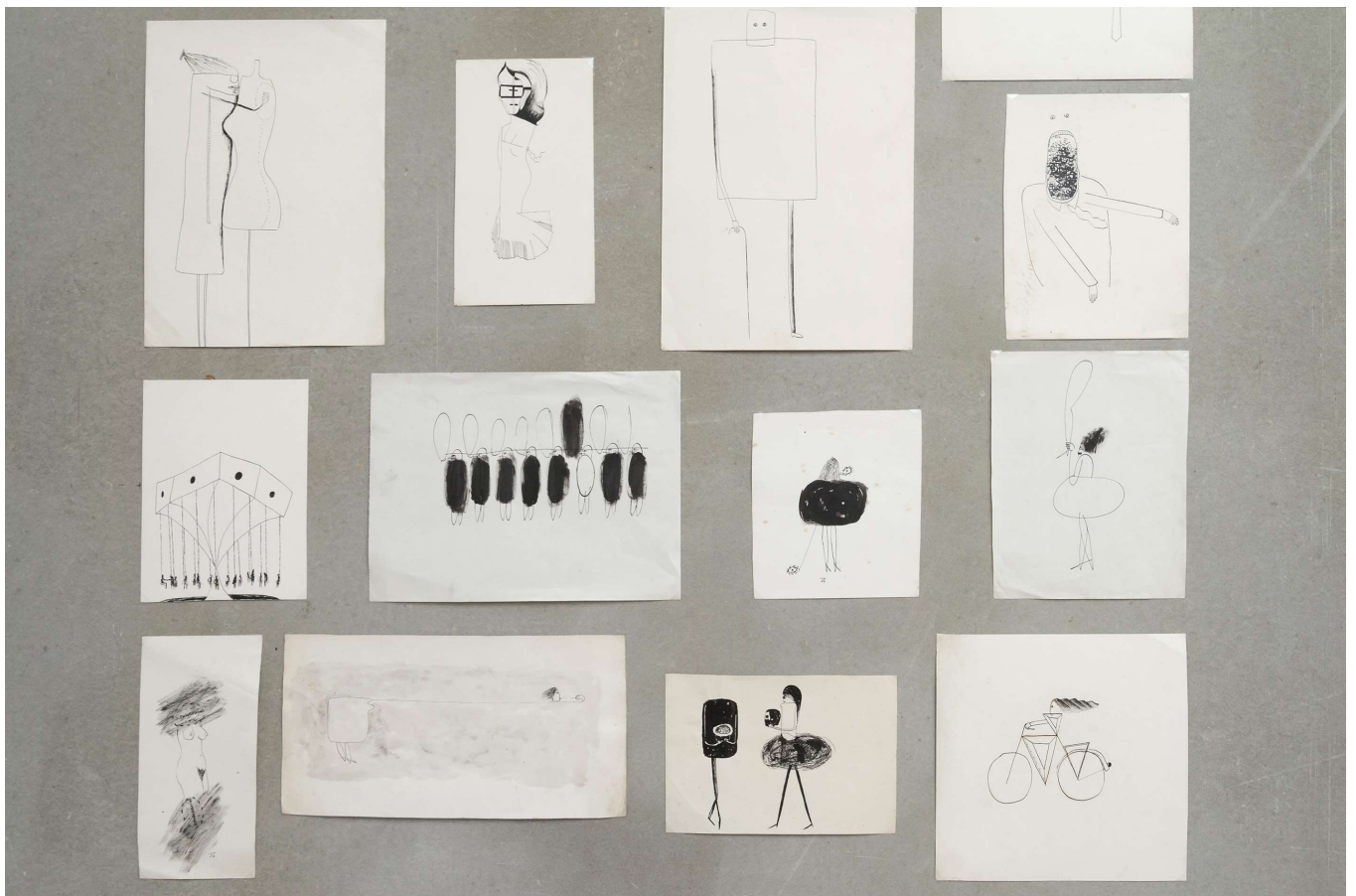
Vernisáž: 25.9.2018 18:00

Kurátor: Terezie Petišková, Jozef Cseres

Retrospektivní výstava představí bytostného kreslíře Jana Steklíka (1938–2017) jako významnou postavu české výtvarné kultury druhé poloviny 20. století. Prezentace ukáže autorovo dílo, dosud kompletně nezpracované a nedocenené, v jeho šíři a přesazích do dalších oborů, od informelních počátků, přes novátorské konceptuální postupy v kresbě, až k akčním či land artovým projektům. Pro tvorbu J. Steklíka je typický jak senzitivní vztah k materiálu, odvozený ze strukturálních počátků jeho práce, tak zájem o proces, performativitu či pomíjivost metafory. Od roku 1963 působil Jan Steklík spolu s Karlem Neprašem jako ředitel pražského uměleckého uskupení Křížovnické školy čistého humoru bez vtípu. Dlouhá léta patřil také k okruhu brněnského konceptuálního společenství okolo Jiřího Valocha. Jeho dílo se vyznačovalo specifickou citlivostí a básnickou poetikou. Humor v rovině absurdity dodával jeho tvorbě schopnost komunikovat s širokým publikem. Ve slavných akcích Letiště pro mraky (1970) nebo Kosmický pivovar (70.léta) cítíme autorův talent vnímat transcendentální rozměr všední skutečnosti. Tematizace prosté reality odráží také autorovo osudové setkání s italským Arte povera či americko-německým hnutím Fluxus.

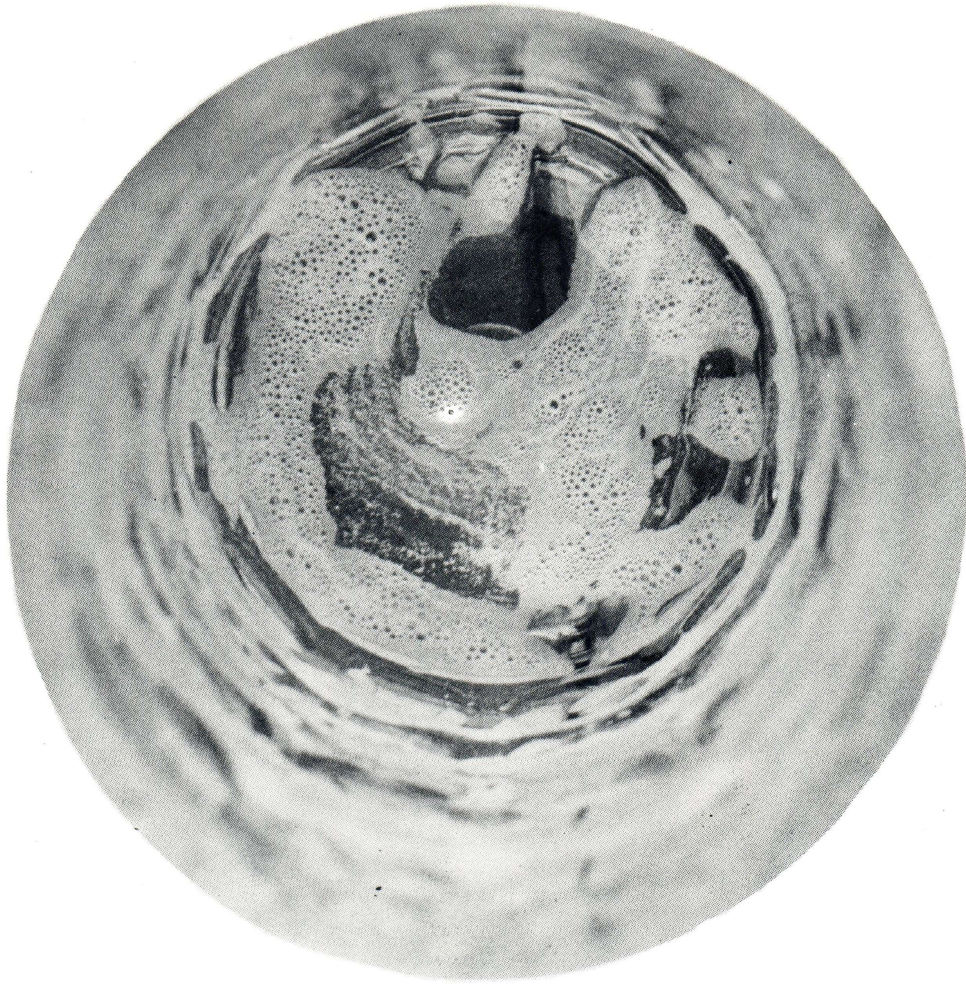
Záštitu nad výstavou Jana Steklíka přebírá Ing. Petr Vokřál, primátor statutárního města Brna.

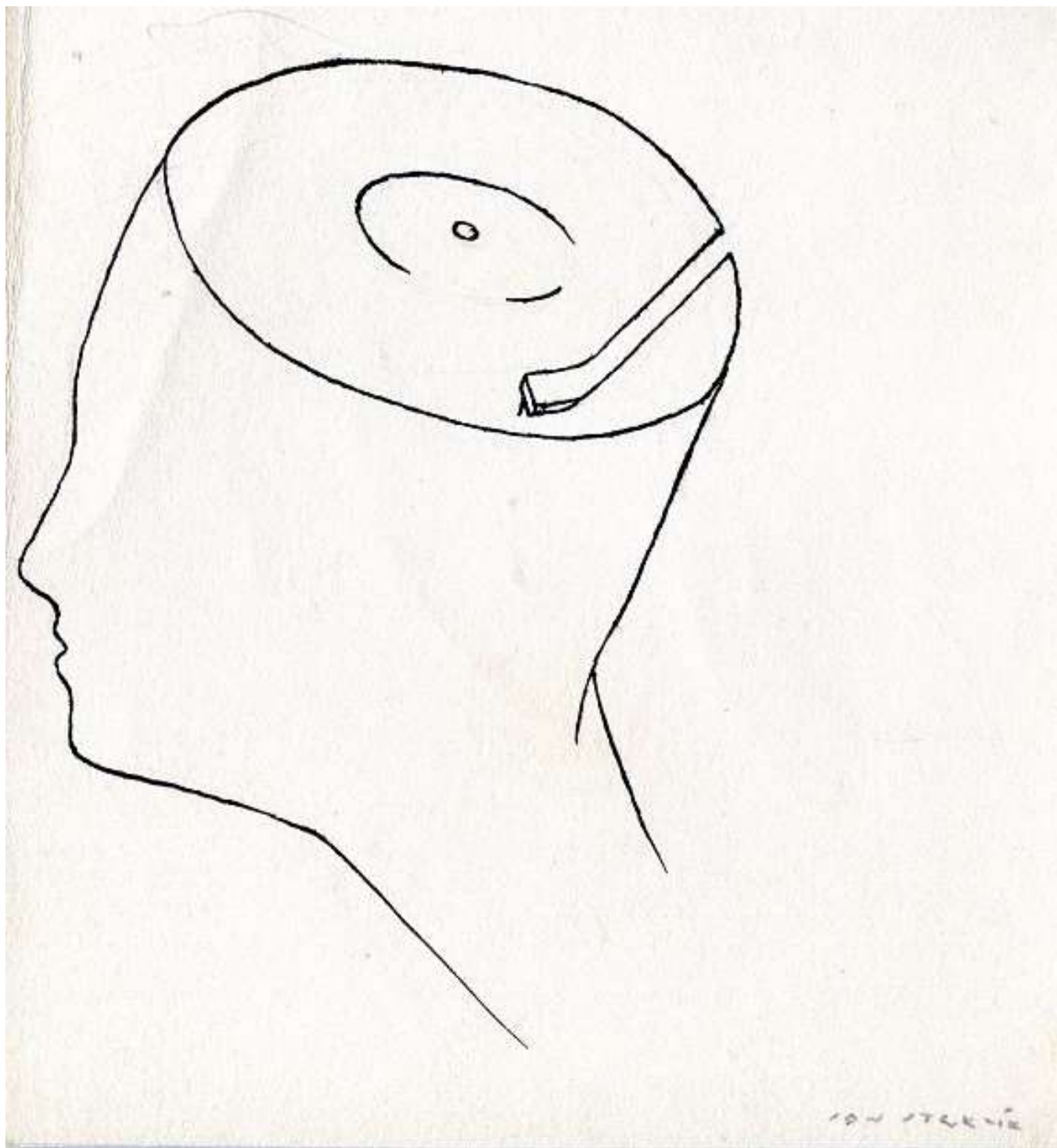
## OBRÁZKY



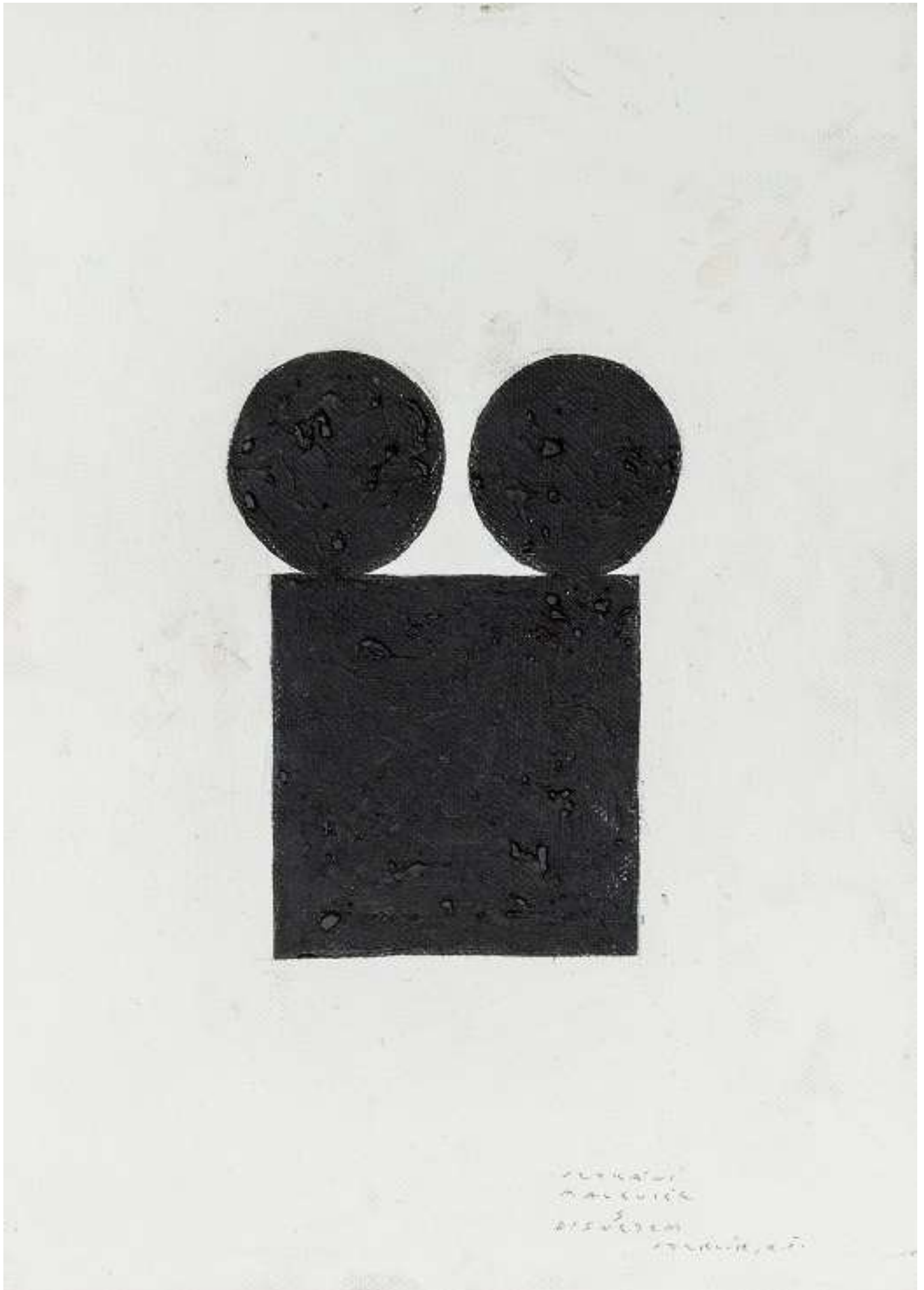














FACEBOOK   INSTAGRAM   YOUTUBE

Dům umění  
Malinovského náměstí 2  
602 00 Brno

Dům pánů z Kunštátu  
Galerie G99  
Dominikánská 9  
602 00 Brno

#### KONTAKT

Dům umění města Brna  
příspěvková organizace  
Malinovského náměstí 2  
602 00 Brno

T 00420 542 213 883  
info@dum-umeni.cz

#### OTEVŘENO

út – ne 10 – 18 h

#### VSTUPNÉ

80 Kč, zlevněné 40 Kč  
Ve středu jednotné  
vstupné 20 Kč.

**ZPĚT**

