

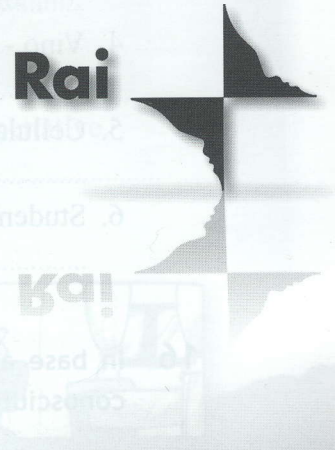
3. Uno spettacolo lungo - piacevole.
 Uno spettacolo
 Uno spettacolo
4. Una gita inutile - stancante.
 Una gita
 Una gita
5. Una signora elegante - affascinante.
 Una signora
 Una signora
6. Una moto veloce - rumorosa.
 Una moto
 Una moto



12 Completate come da modello.

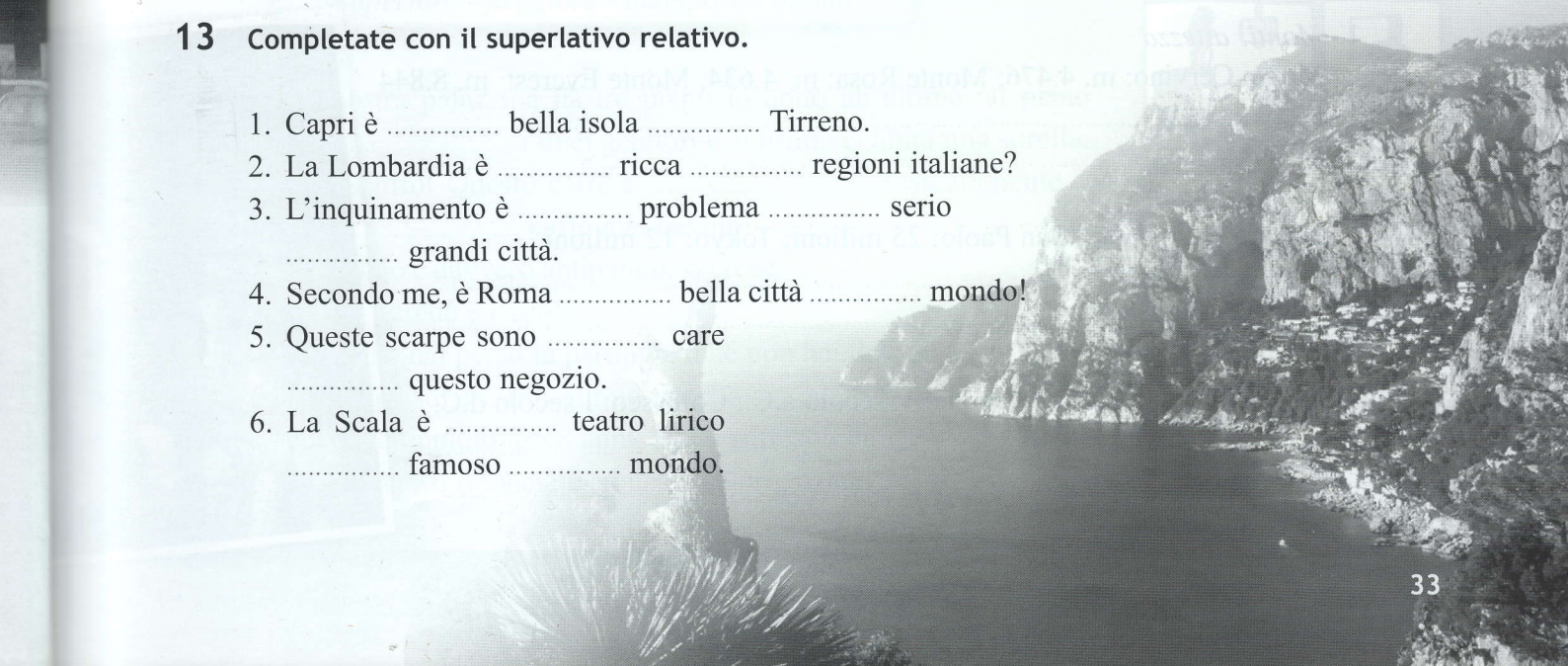
Carlo/romantico/miei amici.
Carlo è il più romantico dei miei amici.

1. Questa qui/importante trasmissione/RAI.
 Questa qui è
2. Quest'anno la Roma/forte squadra/Campionato italiano.
 Quest'anno la Roma è
3. Febbraio/mese/corto/anno.
 Febbraio è
4. L'estate/stagione/calda/anno.
 L'estate è
5. Il diamante/preziosa/pietre.
 Il diamante è
6. Marta/piccola/mie nipotine.
 Marta è



13 Completate con il superlativo relativo.

1. Capri è bella isola Tirreno.
2. La Lombardia è ricca regioni italiane?
3. L'inquinamento è problema serio
 grandi città.
4. Secondo me, è Roma bella città mondo!
5. Queste scarpe sono care
 questo negozio.
6. La Scala è teatro lirico
 famoso mondo.



14 Completate le frasi con il superlativo assoluto degli aggettivi e degli avverbi.

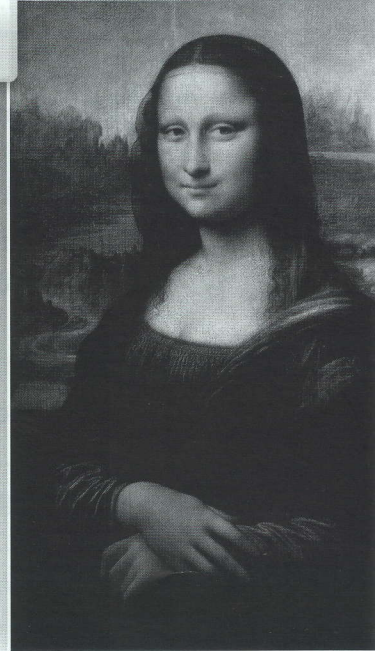
1. La situazione non è soltanto grave, è
2. Per superare l'esame ha dovuto studiare molto, anzi
3. Non metterò mai più piede in quel ristorante: è molto caro, per non dire
4. Firenze non è semplicemente bella, è
5. Dopo una bella doccia calda mi sento bene, anzi
6. Quanto zucchero ha messo nel caffè? Non è dolce, è

15 Formate delle frasi con il superlativo assoluto e il superlativo relativo, secondo il modello.

Villa - bella - quartiere

Questa villa è *bellissima*, ma non è *la più bella del quartiere*.

1. Quadro - prezioso - museo
.....
2. Donatella - simpatica - famiglia
.....
3. Esercizio di matematica - difficile - libro
.....
4. Vino - buono - ristorante
.....
5. Cellulare - piccolo - in commercio
.....
6. Studente - bravo - scuola
.....



16 In base alle informazioni date, scrivete più frasi possibili con le forme di comparazione conosciute finora.

1. *Monti: altezza*
Monte Cervino: m. 4.476; Monte Rosa: m. 4.634; Monte Everest: m. 8.844
.....
.....
2. *Città: abitanti*
Londra: 12 milioni; San Paolo: 25 milioni; Tokyo: 12 milioni
.....
.....
3. *Monumenti: periodo storico*
Piramidi: 5000 a.C.; Partenone: V secolo a.C.; Colosseo: I secolo d.C.
.....
.....

