

Dějiny muzejnictví

Přednáška Škola muzejní propedeutiky

Historická muzeologie

- ▶ Část systému muzeologie:
- ▶ Teoretická muzeologie
- ▶ Aplikovaná muzeologie (muzeografie)
- ▶ Metamuzeologie
- ▶ Společenská muzeologie

Předmět historické muzeologie

- ▶ Zabývá se vývojem různých forem sběratelství a muzejnictví, způsoby sbírání, uspořádání, dokumentace, ochrany a prezentace předmětů a sbírek, společenskými, ekonomickými, politickými, kulturními a filozofickými vazbami a také teorií sběratelství a muzejnictví.

Stručný vývoj muzejnictví ve světě

- ▶ Nejstarší zmínky o sbírkách ve 3. tisíciletí př. n. l. Egypt, Mezopotámie, Čína.
- ▶ Velký rozvoj sběratelství ve starověkém Řecku a Římě
- ▶ V Evropě přináší změnu křesťanství, které ovlivňuje obsah sbírek
- ▶ Ve starověku a středověku sbírají hlavně panovníci, nobilita a kněží
- ▶ Sbírký mají ekonomickou, prestižní a reprezentační, estetickou, vědeckou funkci

Stručný vývoj muzejnictví ve světě

- ▶ Ve středověku v Evropě pokladové sbírky, hlavně ostatky a relikvie, liturgické předměty a oděvy, knihy, obrazy a sochy, umělecko-řemeslné předměty, kuriozity a rarity, ale i zbraně a zbroj, mince a medaile, astronomické předměty apod.
- ▶ Mimo Evropu hlavně Čína – kaligrafie, porcelán a keramika, bronzové předměty, obrazy a sochy, knihy, historické předměty, lakované předměty, věci z jadeitu a nefritu
- ▶ Sbírkové spjaté i s buddhismem – Buddhovy relikvie, i s islámem, hlavně šíitským – předměty spojené s významnými duchovními osobnostmi, ale i politickými

Stručný vývoj muzejnictví ve světě

- ▶ Změna v renesanci – vědecké sbírky, často jsou sbírky zárodkem dnešních slavných muzeí.
- ▶ Sběratelství se stává prestižní záležitostí, sbírky se dědí v mnoha generacích, sběratelské rody – Habsburkové, Mediceové, Wettinové, Wittelsbachové, Bourboni, Rožmberkové, Lobkovicové, Liechtensteinové, Černínové, Šternberkové aj.
- ▶ V 18. stol. vznik muzeí, vliv osvícenství, rozvoj vědy

Stručný vývoj muzejnictví ve světě

- ▶ Velký rozvoj muzejnictví, ale i soukromého sběratelství ve 20. století.
- ▶ Dá se říci, že pokud má být nějaký jev, událost, věc, osoba, prezentována veřejnosti, děje se tak prostřednictvím muzeí
- ▶ Dnes se sbírá vše co jde. Napomohl tomu i rozvoj průmyslu, zlevnění věcí, větší příjmy lidí.

Sběratelství a muzejnictví v ČR

- ▶ Nejstarší známá sbírka u nás . 10. století. Kostel sv. Víta na Pražském hradě. Zakladatel sv. Václav, první předmět rámě sv. Víta.
- ▶ Sběrka existuje dodnes.
- ▶ Největší rozkvět za vlády Karla IV., kdy se sbírka stala součástí panovnické a státní reprezentace a snahy udělat z Prahy nové církevní centrum.
- ▶ Dnes samostatná expozice na Pražském hradě, některé předměty vystaveny v expozici Příběh Pražského hradu.

Sběratelství a muzejnictví v ČR

- ▶ Ve středověku sbírky u dalších církevních institucí – např. Vyšehradská kapitula, Břevnovský klášter, Strahovský klášter, klášter Teplá, klášter Vyšší Brod, klášter Zlatá koruna, Rajhradský klášter, Olomoucké biskupství aj.
- ▶ Sbírají též panovníci – z Přemyslovců např. Břetislav I., Vladislav II., Přemysl Otakar II., Václav II.
- ▶ Z Lucemburků Karel IV., Václav IV.
- ▶ Šlechtické sbírky známé výjimečně od 14.stol. – Rožmberkové, od konce 15. stol. Lobkovicové

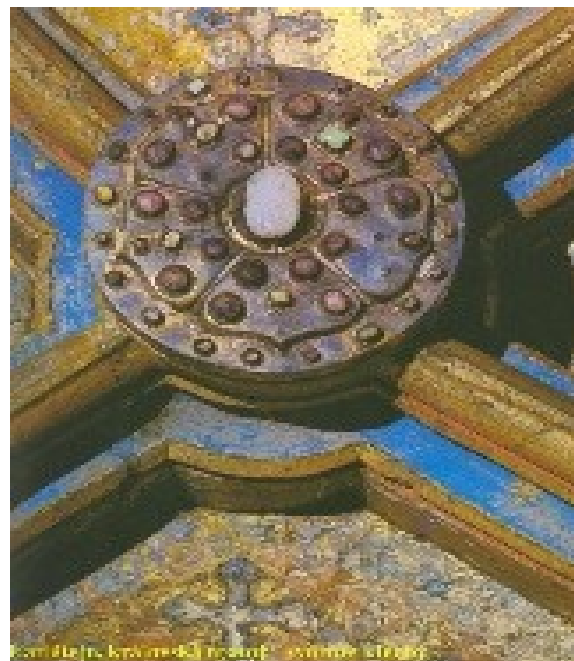
Sběratelství a muzejnictví v ČR

- ▶ Karel IV. – znám hlavně jako sběratel ostatků a relikvií, ale sbíral i další věci. Kromě zájmu o předměty ve sbírce viděl aspekty finanční a reprezentační.
- ▶ Ve sbírce dále nalezneme obrazy; sochy; knihy; drahé kameny – nezpracované i zpracované – broušené, gemy a kameje, nádoby; astronomické přístroje a glóby; kuriozity a rarity; mince a medaile.
- ▶ Sbírka uložena na několika místech: část na Karlštejně, část na Pražském hradě – ve Svatovítské katedrále a královském paláci, část vozil Karel s sebou na cestách.

Portrét Karla IV. a Anny Svídnické nad vchodem do kaple sv. Kateřiny na Karlštejně



Antická gemma s hlavou Medúzy ver svorníku klenby kaple sv. Kateřiny na Karlštejně.



Kaple sv. Kříže na Karlštejně



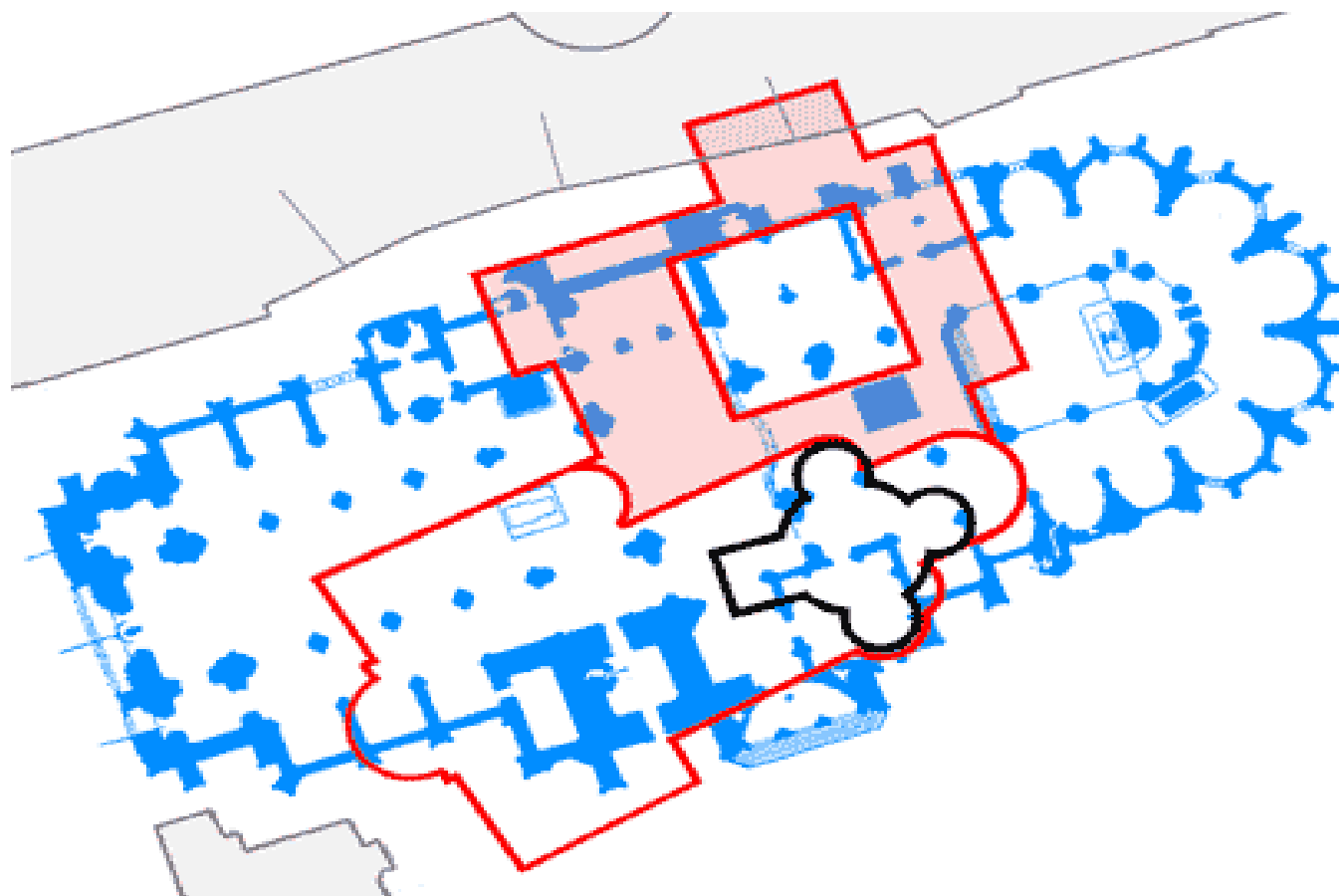
Kaple sv. Kříže na Karlštejně



Hrad Karlštejn před Mockerovou přestavbou



Katedrála sv. Víta na Pražském hradě – půdorys – černě
původní předrománská rotunda, červeně románská
bazilika, modře gotická katedrála



Přilba sv. Václava z pokladové sbírky katedrály sv. Víta



Drátěná košile sv. Václava z pokladové sbírky katedrály sv. Víta



Cáchy - pokladová sbírka, relikviářová busta Karla Velikého, kterou daroval Karel IV. s jeho korunou na hlavě



Sběratelství a muzejnictví v ČR

- ▶ Od 14. století doloženy i sbírky šlechty – Rožmberkové, pokladová sbírka uložena na hradě v Českém Krumlově, prezentovaná pravidelně veřejnosti.
- ▶ V 16. stol. budována moderní kabinetní sbírka po vzoru Ferdinanda Tyrolského či Rudolfa II.
- ▶ Vytváří ji Vilém z Rožmberka a Petr Vok z Rožmberka, nejprve umístěna v Českém Krumlově, později na zámku v Třeboni. Dnes zachováno jen torzo

Portrét Viléma z Rožmberka



Portrét Petra Voka z Rožmberka



Lobkovicové

- ▶ První sběratel Bohuslav Hasištejnský z Lobkovic – konec 15. stol. – sbírka prvotisků, astronomické přístroje, relikvie, obrazy a sochy. Dnes ze sbírky torzo.
- ▶ Zakladatelé současné sbírky Polyxena z Lobkovic a její manžel Zdeněk Vojtěch Popel z Lobkovic
- ▶ Ve sbírce obrazy, sochy, zbraně, porcelán a keramika, hudební nástroje a hudebniny, zbraně a zbroj, relikvie, osobní předměty členů rodu, nábytek, umělecké řemeslo
- ▶ Sbírkou umístěna na zámcích Roudnice nad Labem a Nelahozeves.

Portrét Marie Manrique de Lara s malou Polyxenou



Portrét Polyxeny z Lobkovic a rekonstrukce jejích šatů



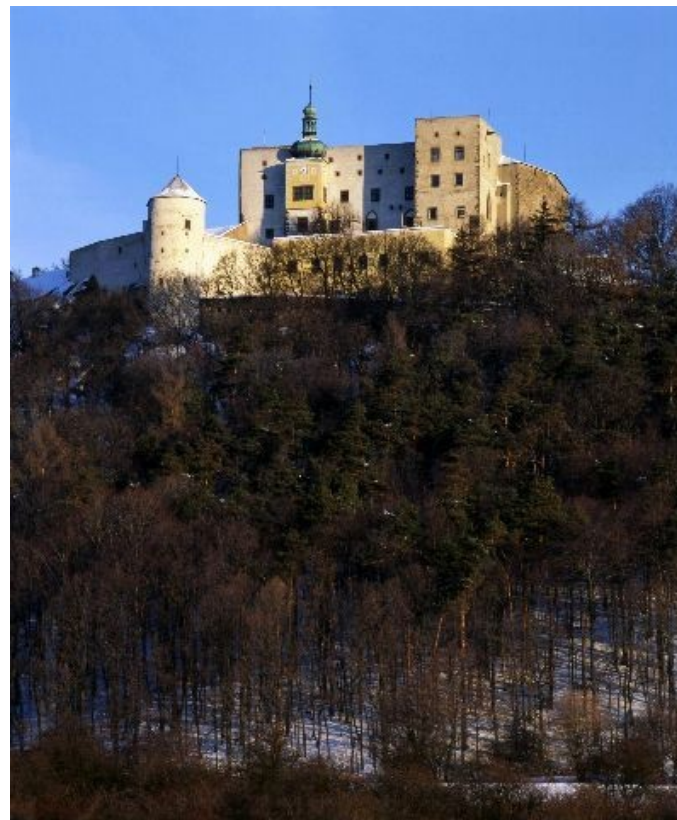
Portrét Zdeňka Vojtěcha Popela z Lobkovic od Bartholomaea Sprangera



Sběratelství a muzejnictví v ČR

- ▶ Další šlechtické sběratelské rody: Černínové, Nosticové, Kolovratové, Šternberkové, Liechtensteinové, Dalbergové, Berchtoldové, Colloredo-Mansfeldové, Thunové, Auerspergové, Schwarzenbergové, atd.

Hrad Buchlov



Egyptská rakev a mumie ze sbírek Berchtoldů na Buchlově



Zikmund Berchtold - za něj zlatá éra rodových sbírek



Bedřich Všemír Berchtold - významný
botanik, sběratel, stál u založení Národního
muzea



Kašpar Maria Šternberk jeden ze
zakladatelů Národního muzea



List z díla Flora der Vorwelt, stěžejního spisu Kašpara Šternberka



František Palacký



Václav Hanka



Vojtěch Lanna



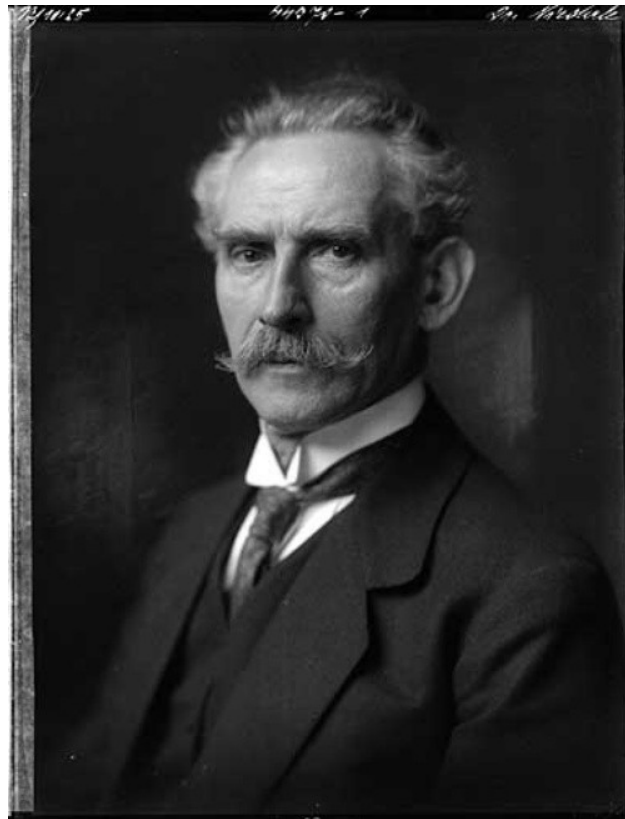
Jindřich Waldes



Kliment Čermák



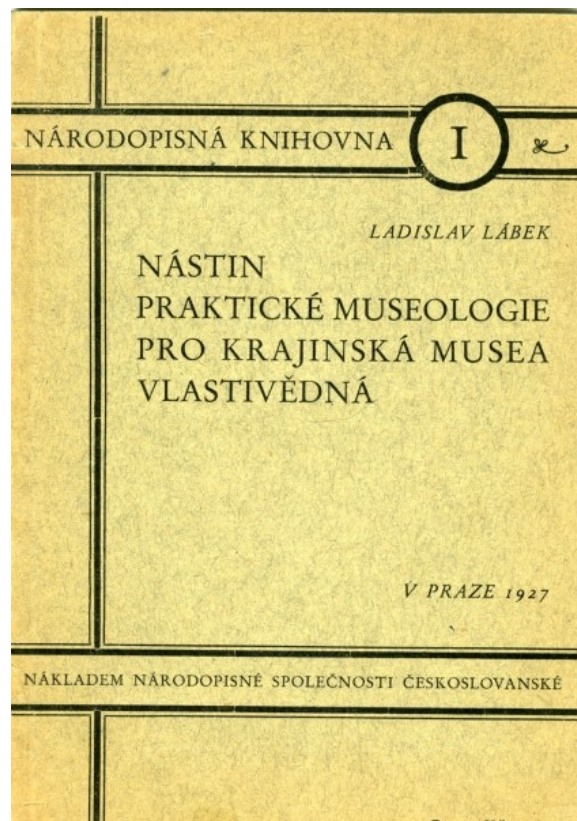
Lubor Niederle



Ladislav Lábek



Ladislav Lábek: Nástin praktické muzeologie pro krajinská musea



Karel Václav Adámek



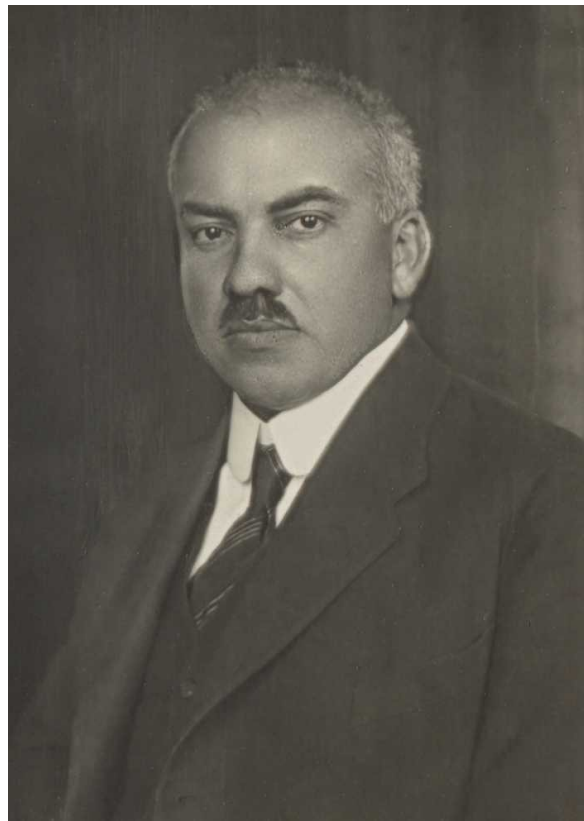
Jaroslav Helfert



Josef Kazimour



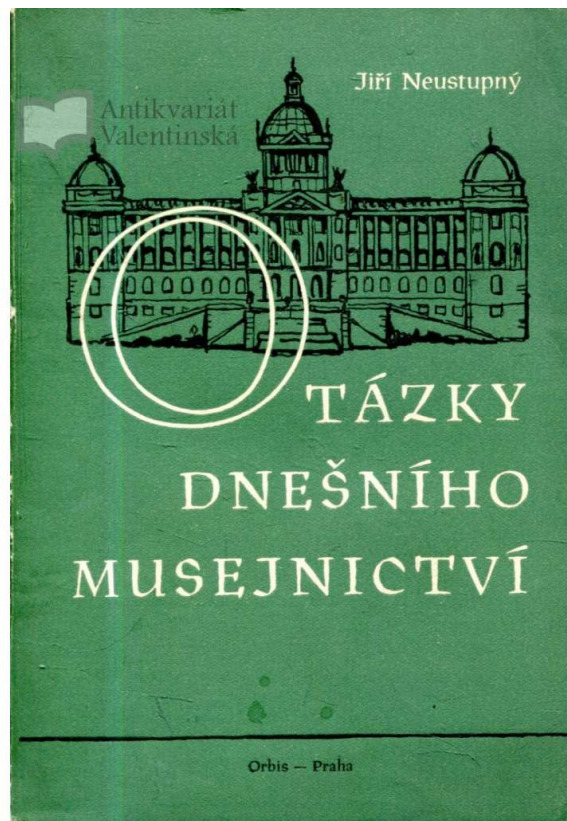
Fridolín Macháček



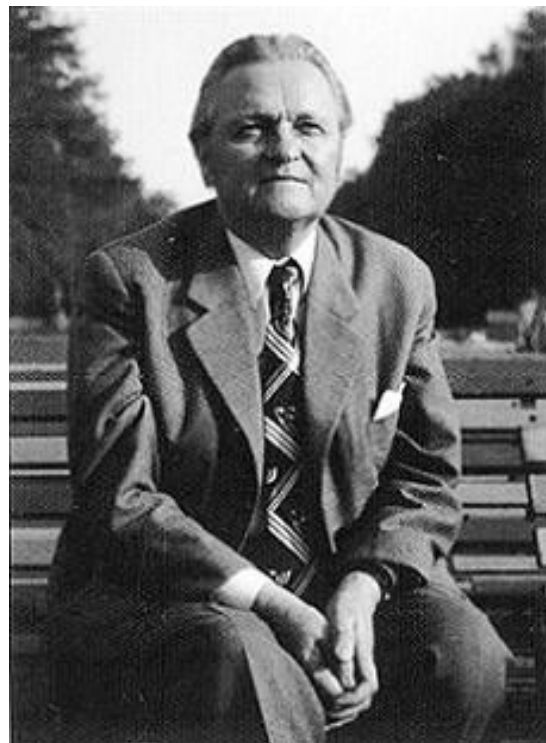
Jiří Neústupný



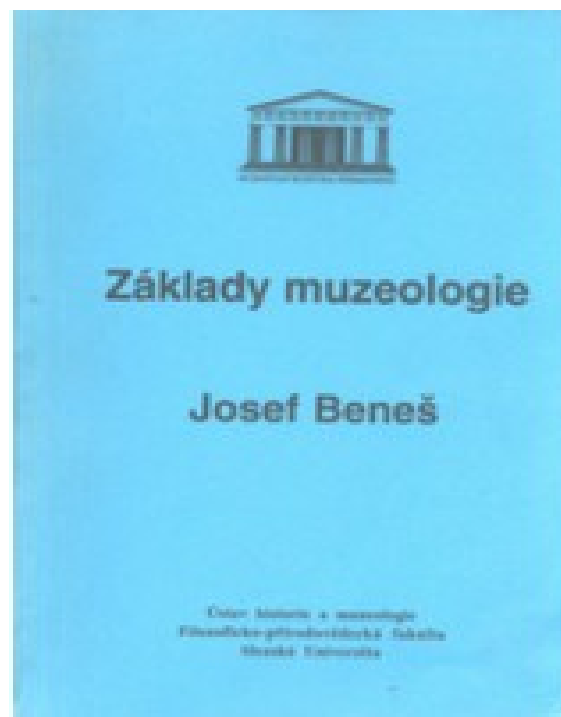
Jiří Neústupný: Otázky dnešního muzejnictví



Josef Beneš



Josef Beneš: Základy muzeologie



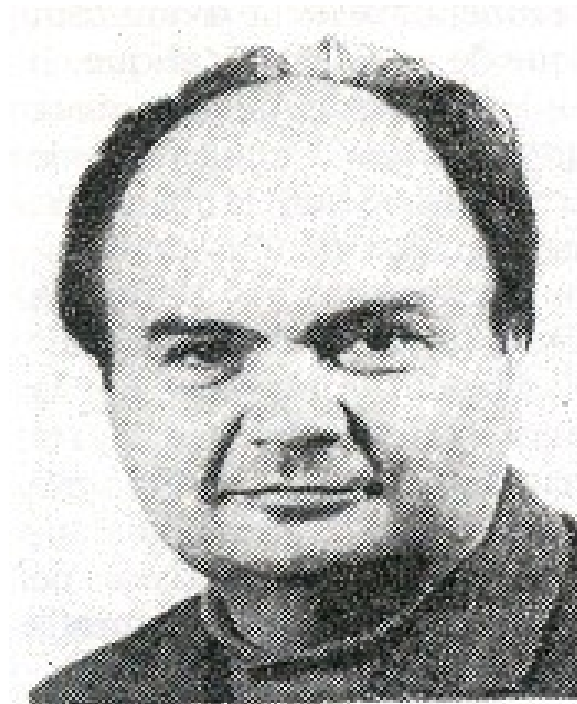
Jiří Špét



Jiří Špět: Přehled vývoje českého muzejnictví

| Post. Nr. | Gegenstand | Stückzahl | Worth | Anmerkung |
|-----------|--|-----------|----------|---|
| | Manuskript | 1 | 8 310 Kč | |
| | 2. Festschriftbande, die auch eine wichtige in diesen Jahren erschienen sind mit 2. Bänden heraus, mit einem 1998 | | | Jiří Špět PŘEHLED VÝVOJE ČESKÉHO MUZEJNICTVÍ |
| | 1. Teilband einer Handreichung, meist mit Tabellen und Zeichnungen 1905 | | | I. (do roku 1945) |
| | 2. Teilband einer Handreichung, meist mit Tabellen und Zeichnungen 1908 | | | |
| | 3. Teilband einer Handreichung, meist mit Tabellen und Zeichnungen 1908 | | | |
| | 4. Teilband einer Handreichung, meist mit Tabellen und Zeichnungen 1908 | | | |
| | 5. Teilband einer Handreichung, meist mit Tabellen und Zeichnungen 1908 | | | |
| | 6. Teilband einer Handreichung, meist mit Tabellen und Zeichnungen 1908 | | | |
| | 7. Teilband einer Handreichung, meist mit Tabellen und Zeichnungen 1908 | | | |
| | 8. Teilband einer Handreichung, meist mit Tabellen und Zeichnungen 1908 | | | |
| | 9. Teilband einer Handreichung, meist mit Tabellen und Zeichnungen 1908 | | | |
| | 10. Teilband einer Handreichung, meist mit Tabellen und Zeichnungen 1908 | | | |

Zbyněk Zbyslav Stránský



Jan Jelínek



Vladimír Jůva st. a Vladimír Jůva ml.



Vinoš Sofka



Klementinum

