

# ZAWODY / PROFESJE

ZAJĘCIA / AKTYWNOŚĆ



**ROLNIK**



**ROLNICZKA**



**NAUCZYCIEL**



**NAUCZYCIELKA**





**AKTOR**

**AKTOR**KA****



**ARTYST**KA****

**ARTYSTA**



**DENTYSTKA**

**DENTYSTA**

**KELNER**

**KELNERKA**





LEKARZ



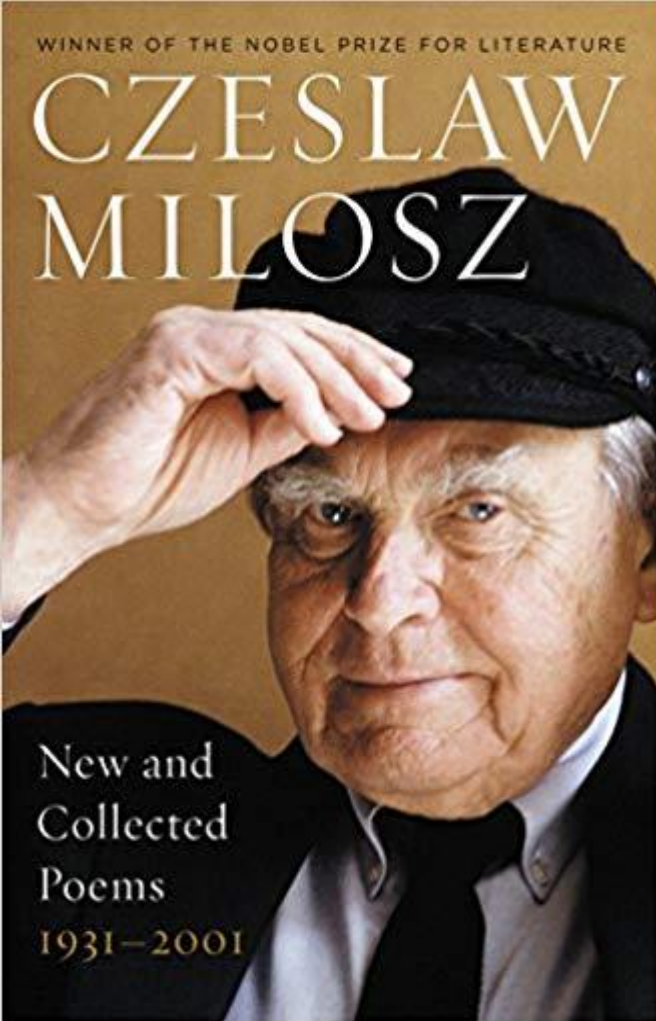
LEKARKA



DZIENNIKARZ

DZIENNIKARKA





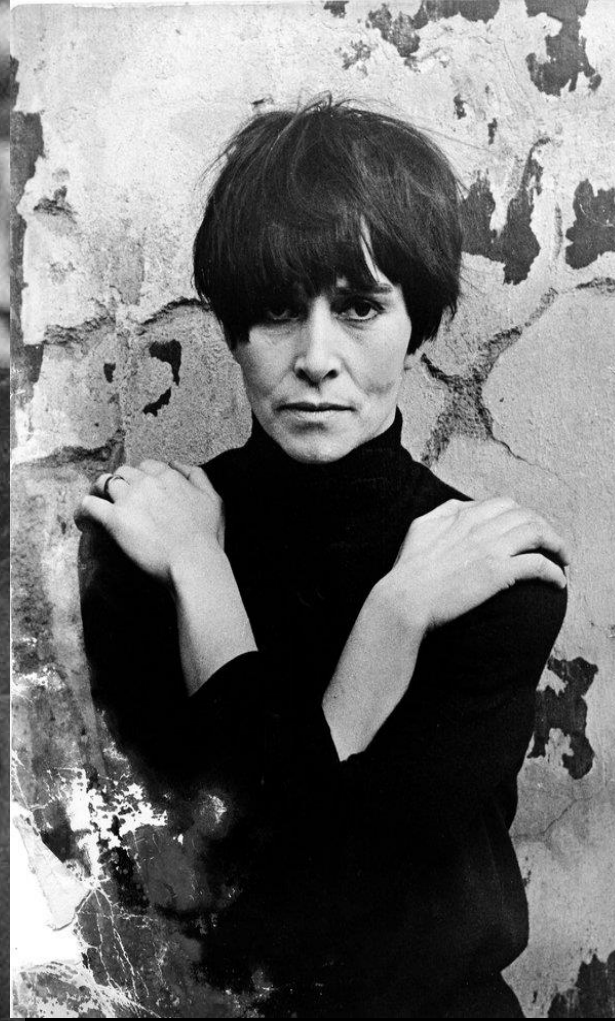
**POETA**



**POETKA**



**REŻYSER**



**REŻYSERKA**





**PISARZ**



**PISARKA**



**WOKALISTA  
(PIOSENKARZ)**



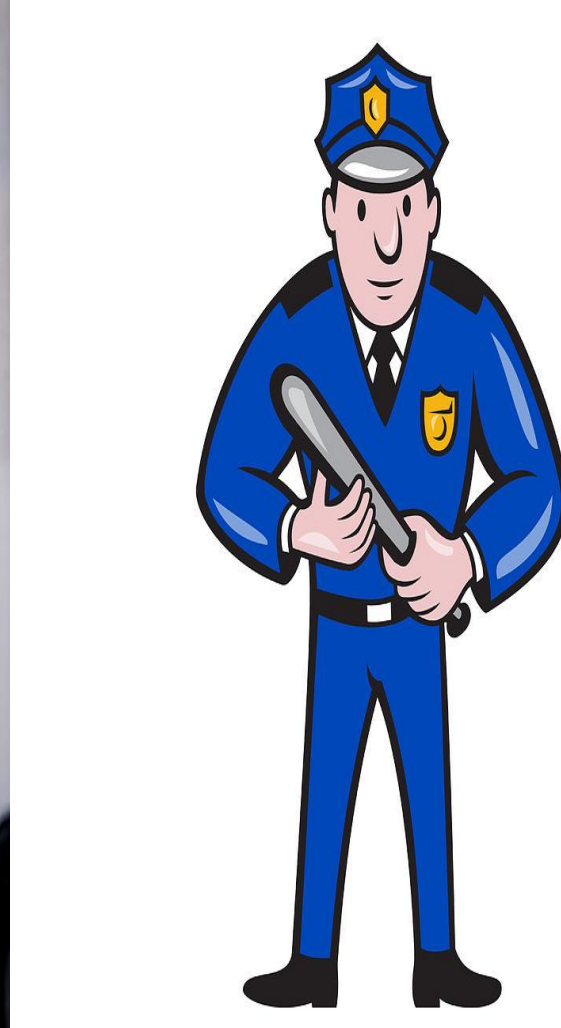
**WOKALISTKA  
(PIOSENKARKA)**



**FRYZJER**



**FRYZJERKA**



**POLICJANT**



**POLICJANTKA**





**URZĘDNIK**



**URZĘDNICZKA**



**PREZYDENT**



**PREZYDENTOWA  
(PIERWSZA DAMA)**



**KRÓLOWA**



**KSIAŻĘ**



## Uwaga!

- Osoba, która już nie pracuje to... EMERYT / EMERYTKA
- Osoba, która teraz nie pracuje to... BEZROBOTNY / BEZROBOTNA
- Osoba, która uczy się to... STUDENT / STUDENTKA

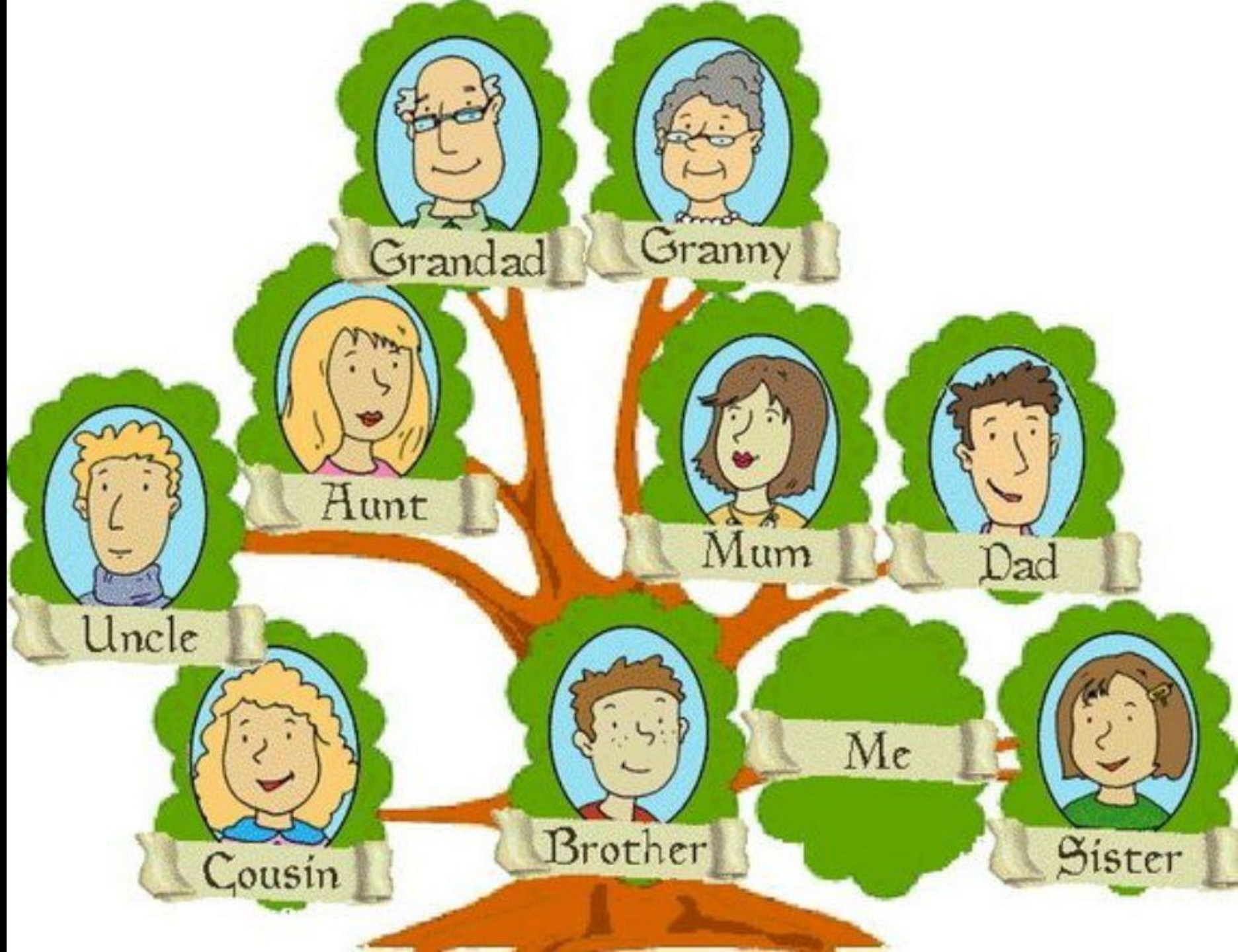
\*\*\*\*\*

- Pracuję jako **nauczyciel** (+ N.)
- Jestem **nauczycielem** (+ I.)
- To jest **nauczyciel** (+ N.)

# Kim on/ona jest?

1. Osoba, która się uczy, jest... **STUDENT EM/ STUDENTKĄ**
2. Osoba, która uczy inne osoby, jest.. **NAUCZYCIELEM/ NAUCZYCIELKĄ**
3. Osoba, która leczy chorych, jest... **LEKARZEM/ LEKARKĄ**
4. Osoba, która pracuje w urzędzie, jest.. **URZĘDNIKIEM / URZĘDNICZKĄ**
5. Osoba, która pisze książki, jest... **PISARZEM/ PISARKĄ**
6. Osoba, która maluje obrazy, jest.. **ARTYSTĄ/ ARTYSTKĄ**
7. Osoba, która reżyseruje filmy, jest... **REŻYSEREM / REŻYSERKĄ**
8. Osoba, która śpiewa, jest.. **PIOSENKARZEM /PIOSENKARKĄ (WOKALISTĄ / WOKALISTKĄ)**
9. Osoba, która obcina włosy, jest.. **FRYZJEREM / FRYZJERKĄ**
10. Osoba, która rządzi państwem, jest.. **PREZYDENTEM**
11. Osoba, która teraz nie pracuje, jest.. **BEZROBOTNY / BEZROBOTNA**
12. Osoba, która już nie pracuje, jest... **EMERYTEM/ EMERYTKĄ**





# Proszę przeczytać:

1.  $5 + 25 =$

2.  $15 + 10 =$

3.  $12 + 8 =$

4.  $29 + 1 =$

5.  $66 + 4 =$

6.  $72 + 3 =$

7.  $9 + 21 =$

8.  $36 + 14 =$

9.  $50 + 9 =$

10.  $55 - 15 =$

11.  $100 - 1 =$

12.  $89 + 11 =$

13.  $90 - 6 =$

14.  $82 + 8 =$

15.  $60 + 9 =$

16.  $88 - 2 =$

17.  $59 - 4 =$

18.  $44 + 6 =$



Liczba pojedyncza

Liczba mnoga

Przypadek

r.mo./r.mzw

r.mrz.

r.ż

r.n

r.mo.

r.nmo.

Mianownik (kto? co?):

swój

swoja, swa

swoje, swe

swoi

swoje, swe

Dopełniacz (kogo? czego?):

swojego, swego

swojej, swej

swojego, swego

swoich, swych

Celownik (komu? czemu?):

swojemu, swemu

swojej, swej

swojemu, swemu

swoim, swym

Biernik (kogo? co?):

swojego, swego

swój

swoją, swą

swoje, swe

swoich, swych

swoje, swe

Narzędnik (z kim? z czym?):

swoim, swym

swoją, swą

swoim, swym

swoimi, swymi

Miejscownik (o kim? o czym?):

swoim, swym

swojej, swej

swoim, swym

swoich, swych

Wołacz (hej!):

swój

swoja, swa

swoje, swe

swoi

swoje, swe