

# Vývoj umění na Moravě od počátku do současnosti

Willendorfská venuše  
22 000 – 20 000 př. n. l. | Rakousko



Věstonická venuše  
29 000 – 25 000 př. n. l. | Dolní Věstonice, Česká republika



Loutka šamana

25 000 až 30 000 let př. n. l. | Mamutovina | Francouzská, Brno



Portrét ženy

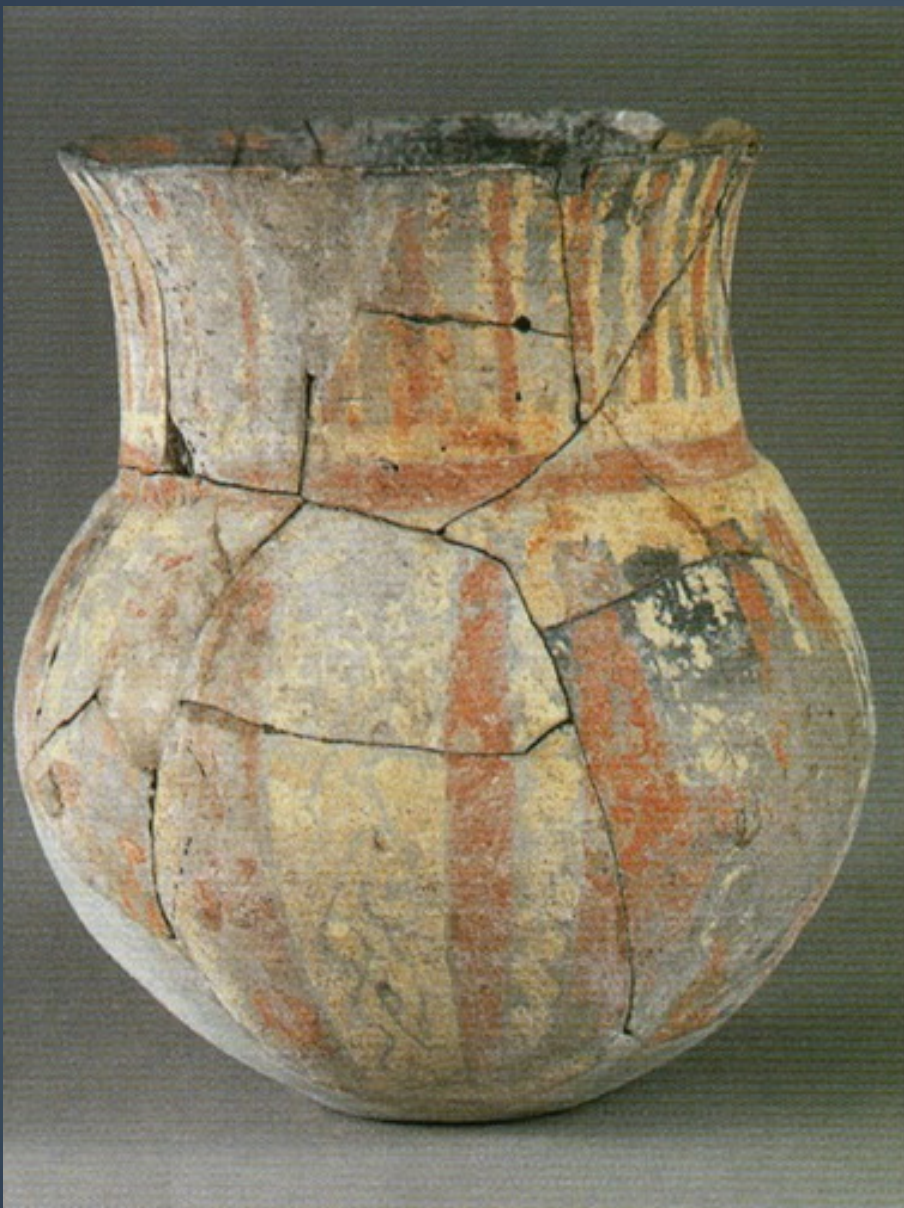
25 000 př. n. l. | Mamutovina | Dolní Věstonice





Hluboké Mašůvky – „Venuše“  
4 000 př. n. l.

Moravská malovaná keramika – „lengyel“



Dřevěná konvička s dřevěnými aplikacemi z Maloměřic  
3. století př. n. l.





Býček z Býčí skály  
750 př.n.l.

Naleziště: Mušove I 2. století n. l.



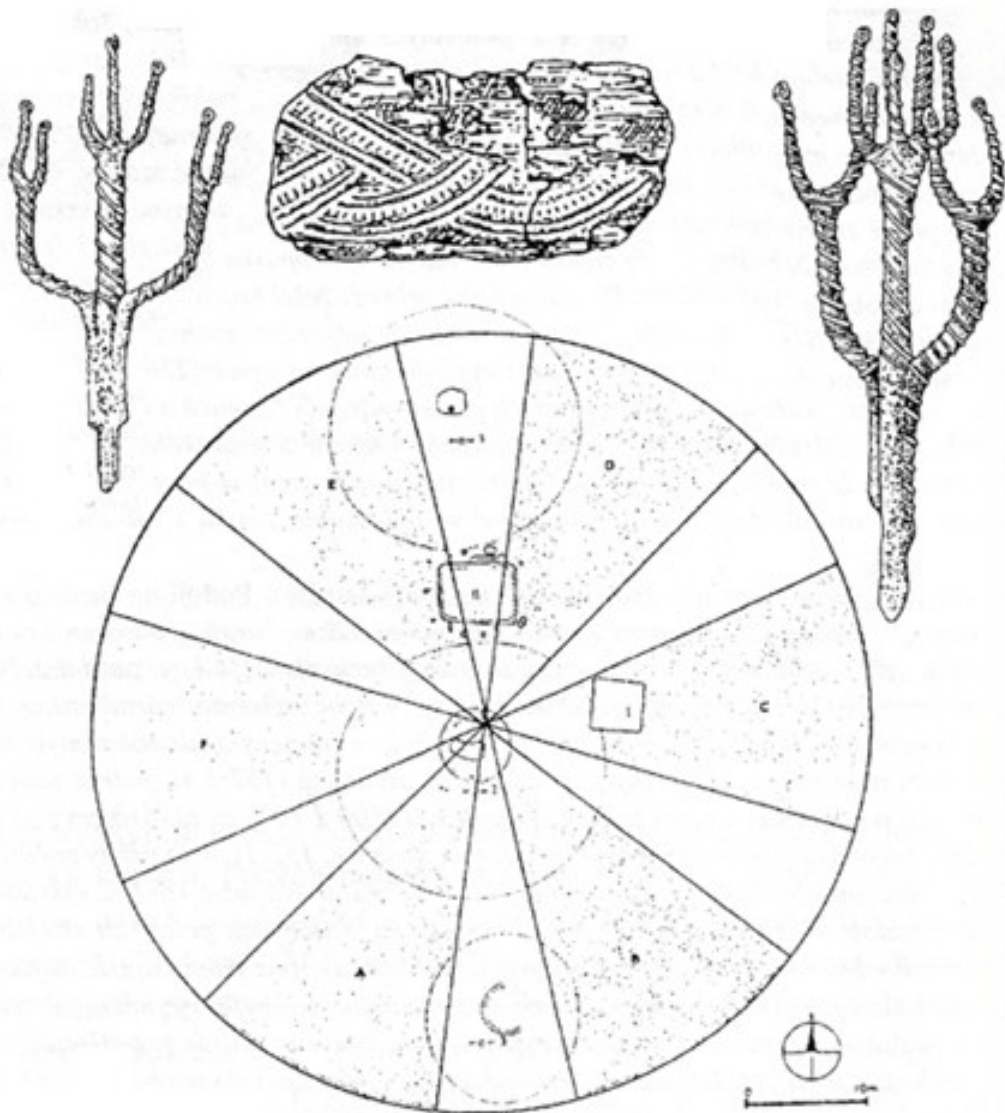
**Bronzový kotel s opěrkami držadel v podobě hlav barbarů. 1. nebo počátek 2. století. Mušov, kostrový hrob**



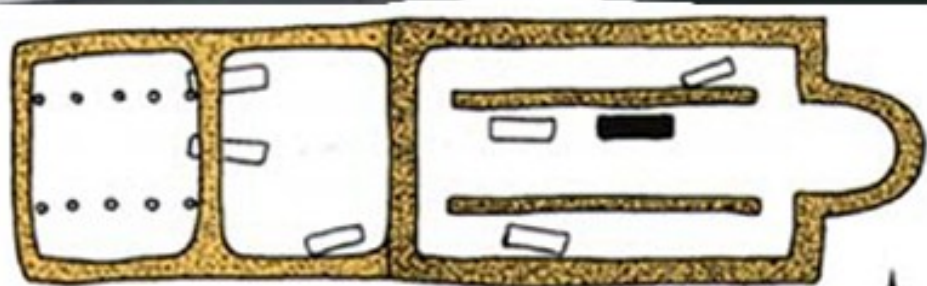
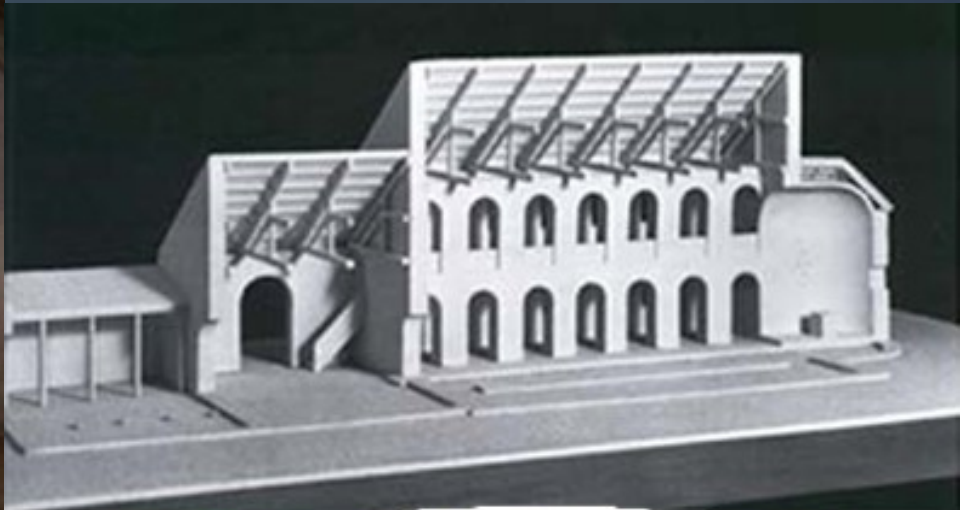
AD 2005 Patrick Barta; www.templ.net;  
photographer: Tomáš Balej



Meč z hrobu u Blučiny  
5. Století n. l.



Žuráň u Brna 5.-6. století. n. l.



Mikulčice  
kostel 3  
trojlodní bazilika





Kostel svaté Markéty Antiochijské  
Kopčany, Slovensko | 9. století n. l.

Staré Město (okres Uherské Hradiště) - Památník Velké Moravy I 9. století n. l.





Hradiště sv. Hypolita u Znojmo  
archeologické vykopávky I 9. století n. l.

Rotunda sv. Kateřiny, Znojmo



ROMÁNSKÉ  
OBDOBÍ





Rotunda Plaveč, okres Znojmo



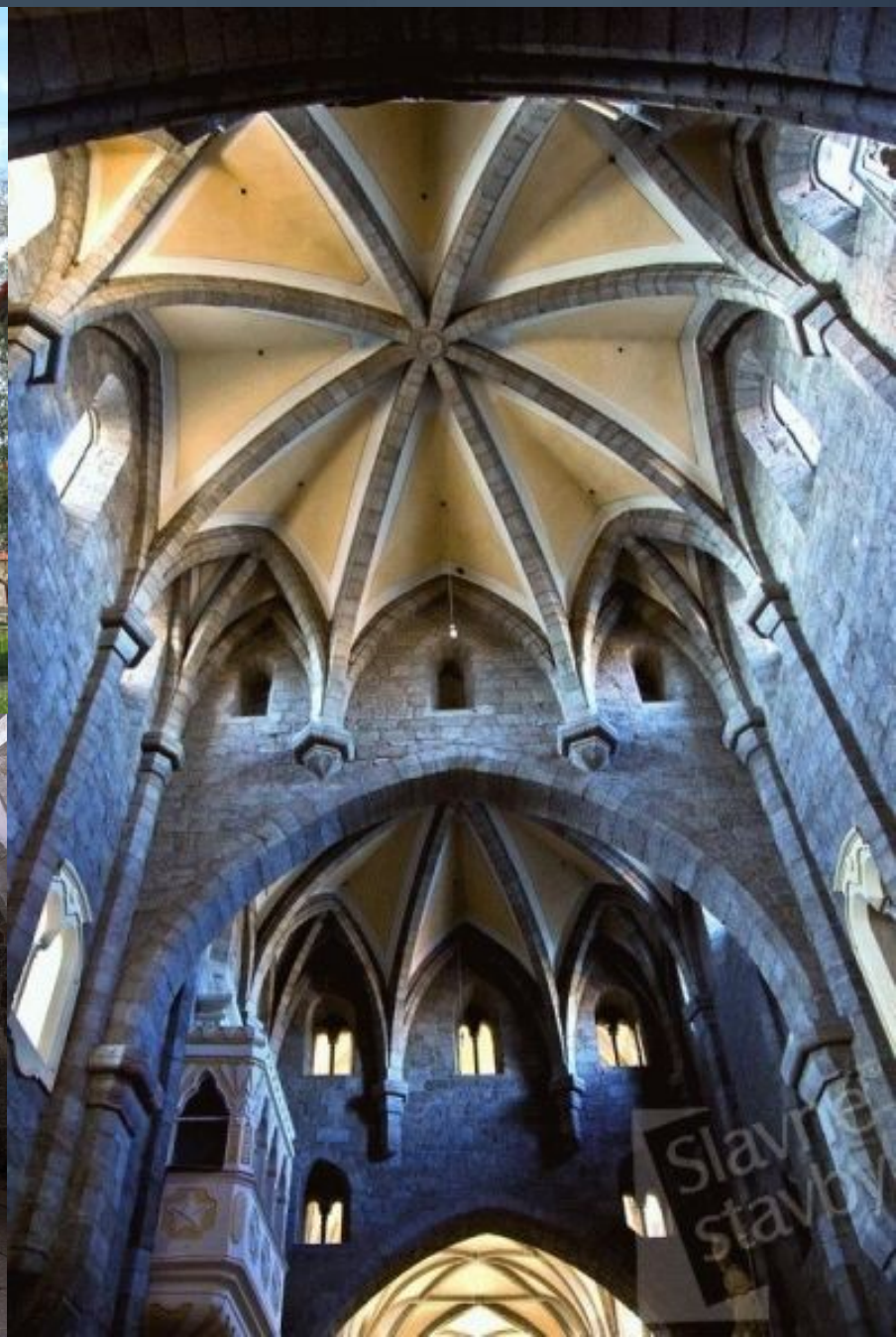


Románský kostel Řeznovice, okres Ivanovice



Klášter Louka u Znojma

# Benediktínské opatství v Třebíči



Slavné  
stavby

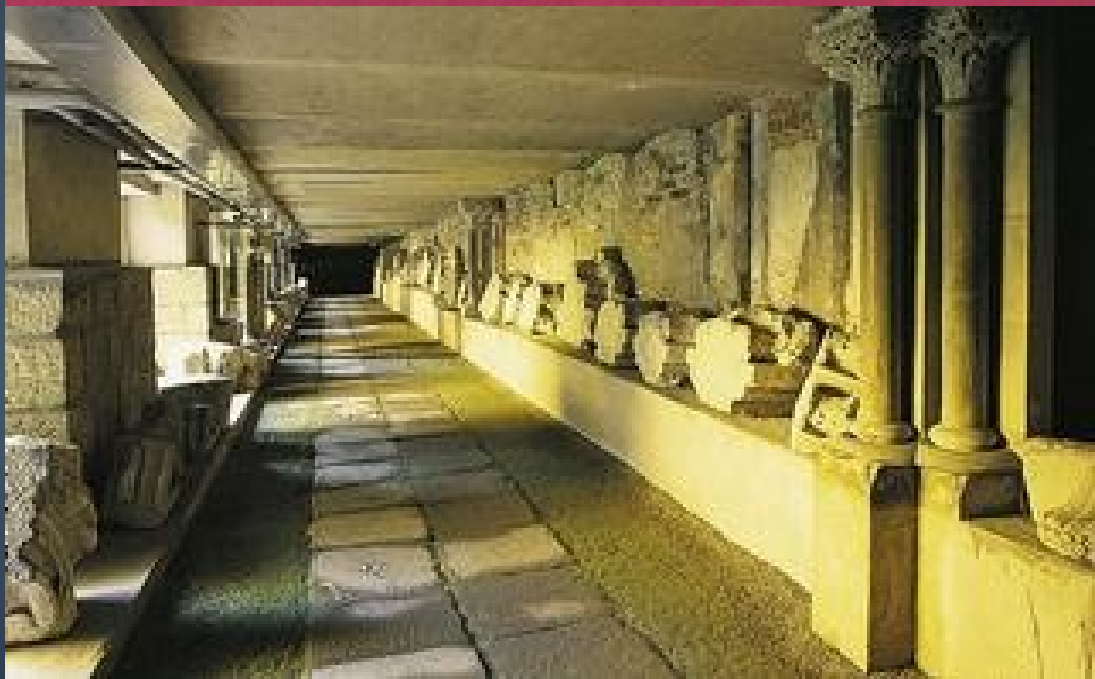


Opatství v Předklášteří u Tišnova  
Porta Coeli





## LAPIDÁRIUM VELEHRAD



Velehrad, okres Uherské Hradiště



tzv. přemyslovský (Zdíkův) palác v Olomouci



karner sv. Michala, Moravské Budějovice