

NEUE SACHLICHKEIT, MANHEIM 1925

Z MLH KATASTROFY K UMĚNÍ A ŘEMESLU

„TENDENCE K NOVÉMU NATURALISMU“

- 1922 – *DAS KUNSTBLATT*: PAUL WESTHEIM, OTTO FLAKE, EDWIN REDSLOB, ADOLF BEHNE, PAUL COLIN A **G. F. HARTLAUB**
 - **1923-“NEUE SACHLICHKEIT“**: ANI IMPRESIONISMUS, ANI EXPRESIONISTICKÁ ABSTRAKCE, ANI KONSTRUKTIVISMUS
- 1925 – **FRANZ ROH**: *NACH-EXPRESIONISMUS. MAGISCHER REALISMUS (LEIPZIG)*
 - ANI IDEALISTICKÝ REALISMUS, ANI VERISMUS, ANI NEOKLASICISMUS: „TAJEMSTVÍ JE SKRYTO ZA ZOBRAZITELNÝM SVĚTEM“:
 - CARLO CARRÁ,
 - GINO SEVERINI,
 - PABLO PICASSO,
 - ANDRÉ DERAİN,
 - AUGUSTE HERBIN,
 - JEAN METZINGER,
 - VALORI PLASTICI (GIORGIO DE CHIRICO)



ANTIMODERNISMUS JAKO ANTI-CHAOS A DE-BARBARI



Gino Severini: *Matka*, 20. léta

- 1919 – PRVNÍ SAMOSTATNÁ VÝSTAVA PABLA PICASSA V GALERII PAULA ROSENBERGA (PORTRÉTY A MALBY OD R. 1915: Á LA INGRES, RENOIR, COROT)
- 1918 – AMÉDÉE OZENFANT – CHARLES-ÉDUARD JEANNERET: **APRÉS LE CUBISME** (PO KUBISMU)
- 1923 – JEAN COCTEAU: **LE RAPPEL A L'ORDRE** (VÝZVA K ŘÁDU)



Picasso v křesle, 1917.

Reaktivní formace?





Le Corbusier

Charles Loupot



JANIS



Rodčenko

F. Legér



"IL SECONDO FUTURISMO"

1925

- III. BIENNALE DI ROMA, 1925
(REKONSTRUKCE, MILÁN 2018)



1918-1922: VALORI PLASTICI

- GALERIE A KNIHKUPECTVÍ **HANSE GLOTZE**, **MNICHOV**
- **1919**: GIORGIO DE CHIRICO, CARLO CARRÁ, GIORGIO MORANDI
- **MAX ERNST**: LITOGRAFICKÉ ALBUM FIAT MODES, PEREAT ARS (AŽ ŽIJE MÓDA, PRYČ S UMĚNÍM)
- **HEINRICH MARIA DAVRINGHAUSEN**
- **GEORG GROSZ**

VALORI PLASTICI RASSEGNA D'ARTE



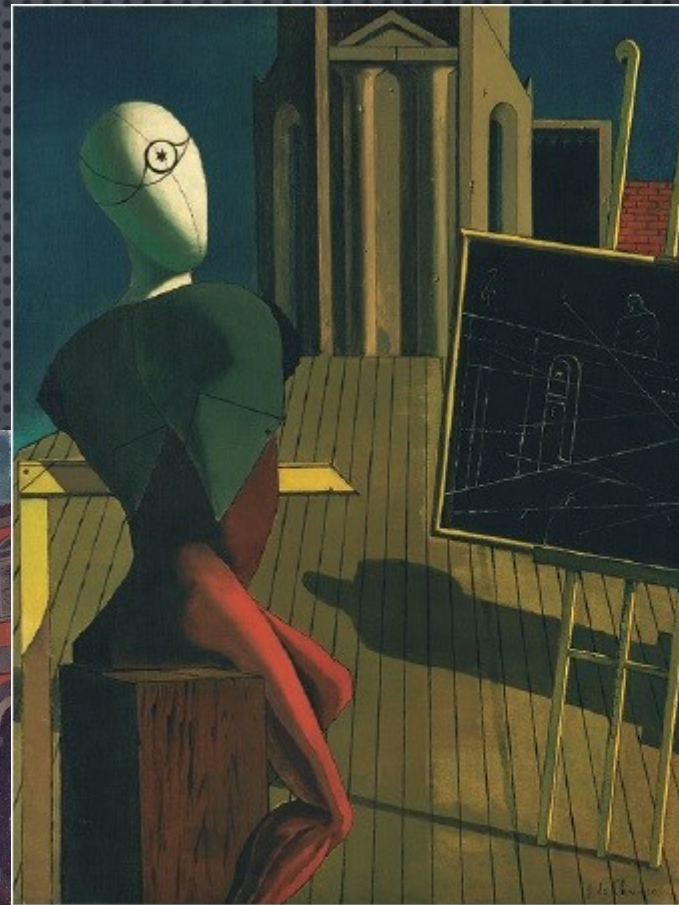
ROMA - ANNO II N. VII-VIII - PREZZO L. 4



Giorgio de Chirico: Ďábelský
Génius krále, 1914/15



Marnotratný syn, 1922

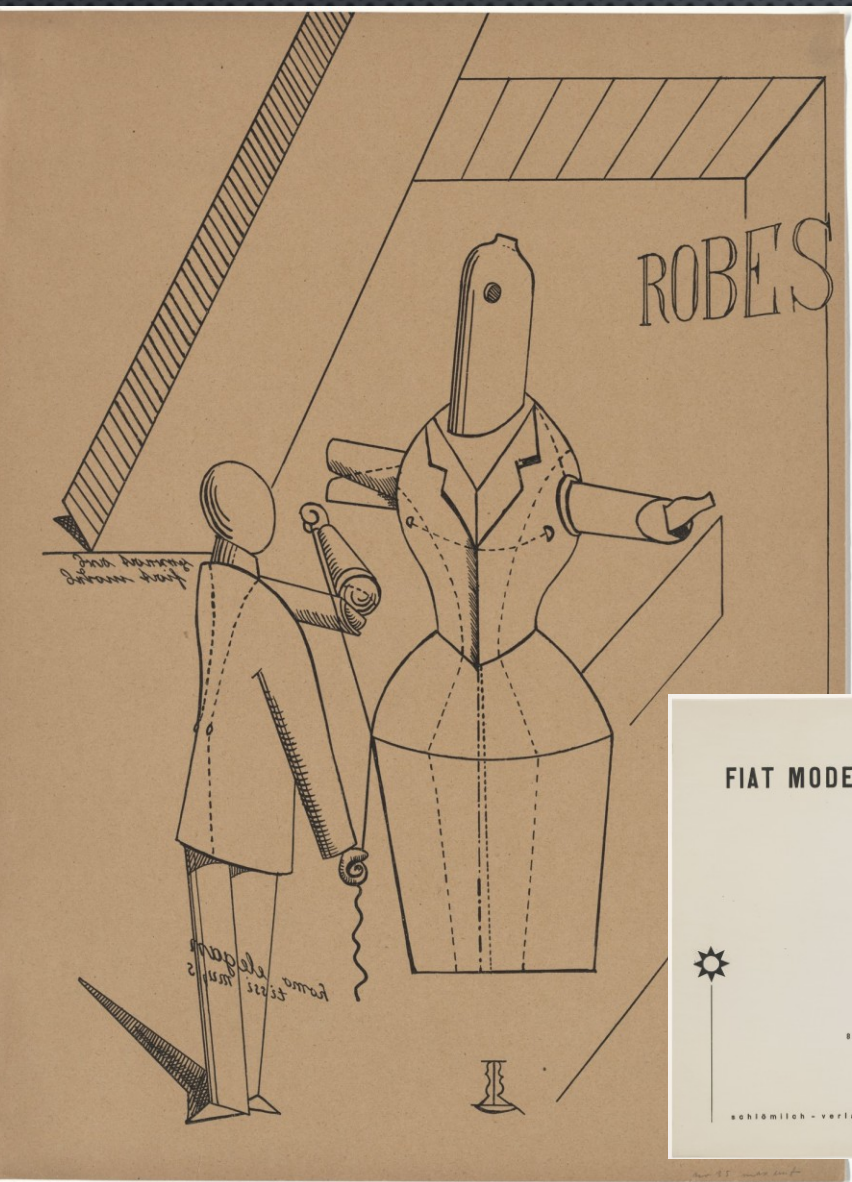


3. Giorgio de Chirico, *Le Vaticinateur (The Seer)*, 1914-1915, oil on canvas, 89.6 × 70.1 cm. James Thrall Soby Bequest, The Museum of Modern Art, New York. Digital Image © The Museum of Modern Art/Licensed by Scala/Art Resource, New York. © Giorgio de Chirico/SIAE/SOMAAP/México/2013.

Věštec, 1918



Giorgio Morandi: *Naturalia morta con manichino* (Zátiší s manekýnem), 1919.



Davringhausen: Pán,
1917



Grosz: Republikánské
automatony. 1920

HARTLAUBŮV KURÁTORSKÝ PROJEKT

- **ŽÁKEM WÖLFFLINOVÝM:** HEINRICH WÖLFFLIN: *KUNSTGESCHICHTLICHE GRUNDBEGRIFFE* (1915) (LINEÁRNOST × MALÍŘSKOST, PLOŠNOST × HLOUBKA, UZAVŘENOST (TEKTONIKA) × OTEVŘENOST (ATEKTONIKA), MNOHOST × JEDNOTA, JASNOST × NEJASNOST)...KLASICKÁ RENESANCE X BAROKO
- EXPRESIONISMUS X NOVÁ VĚCNOST (FRANZ ROH)
- **PRAVÉ A LEVÉ KŘÍDLO** „TENDENCÍ K NOVÉMU NATURALISMU“:
 - NEOKLASIKOVÉ, KONZERVATIVNÍ, „MAGICKÝ REALISMUS“: PICASSO, KAY H. NEBEL, **MNICHOV**
 - VERISTÉ, LEVICOVĚ POLITIČTÍ: BECKMANN, GROSZ, DIX, DREXEL, SCHOLZ, **BERLÍN, DRÁŽDANY**



„NA ÚVOD“ K VÝSTAVĚ *NEUE SACHLICHKEIT: DEUTSCHE MALEREI SEIT DEM EXPRESSIONISMUS*

- „HNUTÍ JE V NĚMECKU SPOJENO S OBEČNÝM SOUČASNÝM POCITEM REZIGNACE A CYNISMU NÁSLEDUJÍCÍ PO OBDOBÍCH VELKÝCH NADĚJÍ, KTERÉ VYJADŘOVAL EXPRESIONISMUS. CYNISMUS A REZIGNACE JSOU NEGATIVNÍMI STRÁNKAMI *NEUE SACHLICHKEIT*, AVŠAK I POZITIVNÍ STRÁNKA JE VYJÁDŘENA ENTUSIASMEM ZE ZPROSTŘEDKOVÁNÍ, ZPŘÍTOMŇOVÁNÍ REALITY.“ (HARTLAUB V DOPISE ALFREDU H. BARROVI, 1929)
- NEJDE O VÝSTAVU NAVZDORY EXPRESIONISMU
- NEROZHODUJE „ODRAZOVÝ MŮSTEK“, ALE VÁHA **TALENTU** A **CHARAKTERU** UMĚLCE (ČÍM „VÝŠE“ SE ODRAZÍ, TÍM LÉPE MŮŽE ZPROSTŘEDKOVAT **NADČASOVÉ** HODNOTY)
- OBHAJUJE RŮZNORODOST STYLOVÉ ZÁKLADY JEDNOTLIVÝCH DĚL: „URČOVÁNÍ ISMŮ JE VÝSLEDKEM RETROSPEKTIVNÍ HISTORICKÉ KONSTRUKCE DOBOVÉHO DIVÁKA, TAK SE NĚKOMU MŮŽE JEVIŤ /TOTO MALÍŘSTVÍ/ JAKO KONTRASTNÍ K EXPRESIONISMU SVÝM VYHRANĚNÝM DŮRAZEM NA VĚCI CHARAKTERIZOVANÉ SVOU ZJEVOVOU REALITOU.....NEBO LZE SLEDOVAT KONSTRUKTIVNÍ KŘIVKY, K NIMŽ TENDUJE DNEŠNÍ UMĚNÍ STEJNĚ JAKO KUBISMUS A FUTURISMUS VČERA.“
- **JEDNOTÍCÍ TENDENCE:** SKLON K CHLADNÉ **VERIFIKACI**, DŮRAZ NA VĚCNÉ A TECHNICKÉ DETAILS (KTERÉ KOŘENÍ VE STARÉM MALÍŘSKÉM **ŘEMESLE**)
- SMYSLEM VÝSTAVY: **UMĚNÍ JE STÁLE ZDE A USILUJE O NOVÉ A DOSUD NEVYJÁDŘENÉ**

FRANZ ROH: NACH-EXPRESSIONISMUS, MAGISCHER REALISMUS. PROBLEME DER NEUESTEN EUROPÄISCHEN MALEREI. LEIPZIG, 1925

- MAGICKÝ REALISMUS: „TAJEMSTVÍ“ /SMYSL/ JE SKRYTO ZA ZOBRAZITELNÝM SVĚTEM /OBJEKTEM/
- EXPRESIONISMUS VS. POST-EXPRESIONISMUS (EXTATICKÝ OBJEKT VS. PROSTÝ OBJEKT, RYTMICKÝ VS. REPRESENTATIVNÍ, PUDOVĚ VZRUŠUJÍCÍ VS. POUTAVÝ, EXCESIVNÍ VS. PŘÍSNÝ, DYNAMICKÝ VS. STATICKÝ, HLUČNÝ VS. TICHÝ, MONUMENTÁLNÍ VS. MINIATURNÍ, HORKÝ VS. CHLADNÝ, PRIMITIVNÍ VS. CIVILIZOVANÝ.....)



Franz Roh: *Masky přežívají*,
1938, koláž.

Jména a významy dle E.
Husslera: objekt nesoucí
univerzální význam:
„concept“

MAGIČTÍ REALISTÉ DLE F. ROHA



„magické ticho“
Giottových fresek
Carlo Carrà: Opilý
džentlmen, 1916.



Gino Severini: Portrét s rodinou 1921.



Auguste Herbin: Zátěší 1921.

PRESIDENT REICHSKUNSTKAMMER



Adolf Ziegler: Žena a záda, 1925.



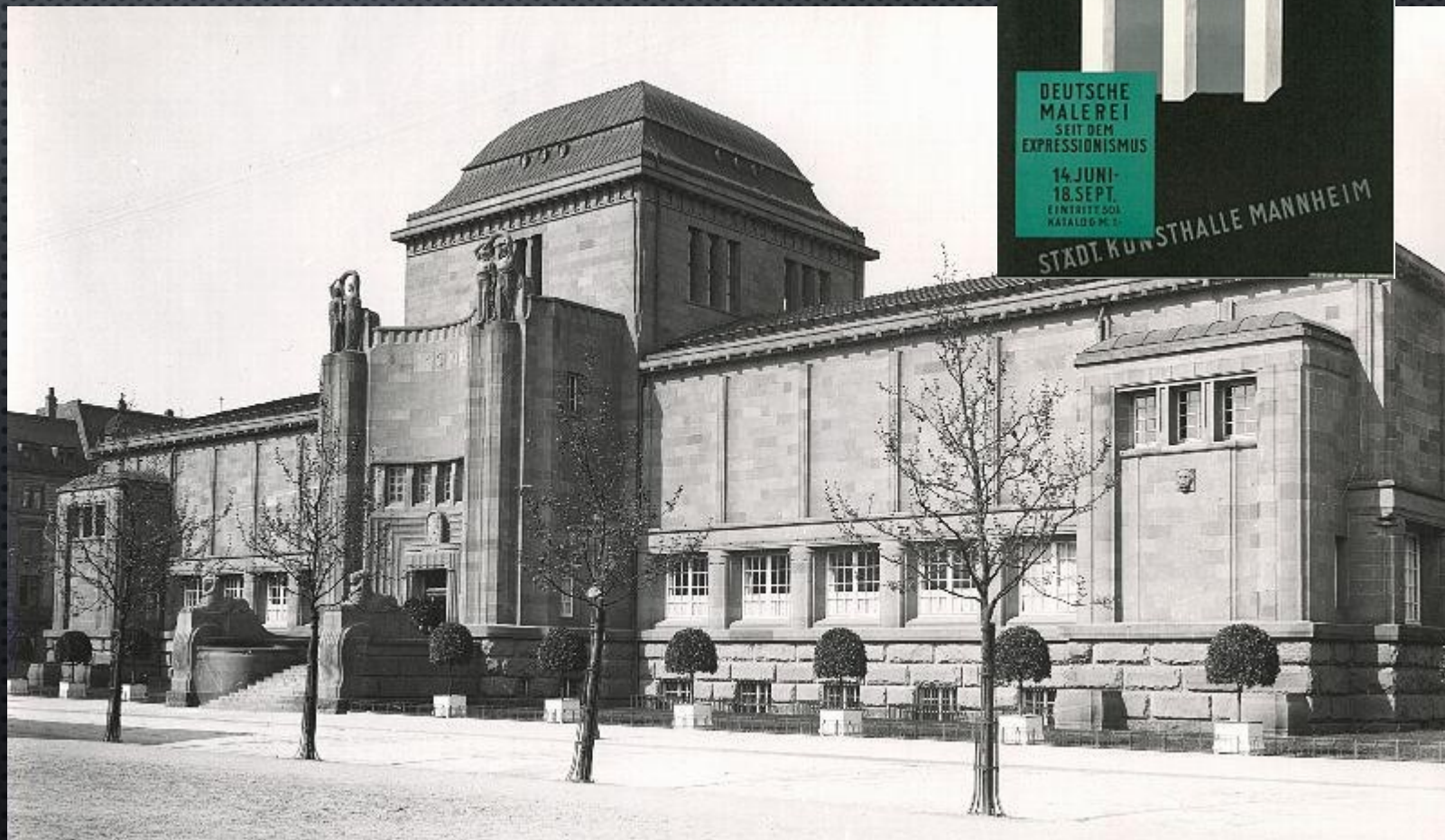
Čtyři živly, 1937, triptych nad Hitlerův krb



Karl Bertsch

VÝSTAVA N.S. V MĚSTSKÉ KUNSTHALLE V MANNHEIMU

- 124 (MALÍŘSKÝCH) DĚL A KRESBY A GRAFIKA (GROSZ, SCHLICHT): 1917-1925
- 32 AUTORŮ
- KATALOG O 20-TI STRANÁCH S 10TI OBR. A ÚVODEM G. F. HARTLAUBA
- REPRÍZA: DRÁŽĎANY, CHEMNITZ, ERFURT, (DESAVA, HALLE, JENA)



Post. 1909, Mannheim Kunstverein

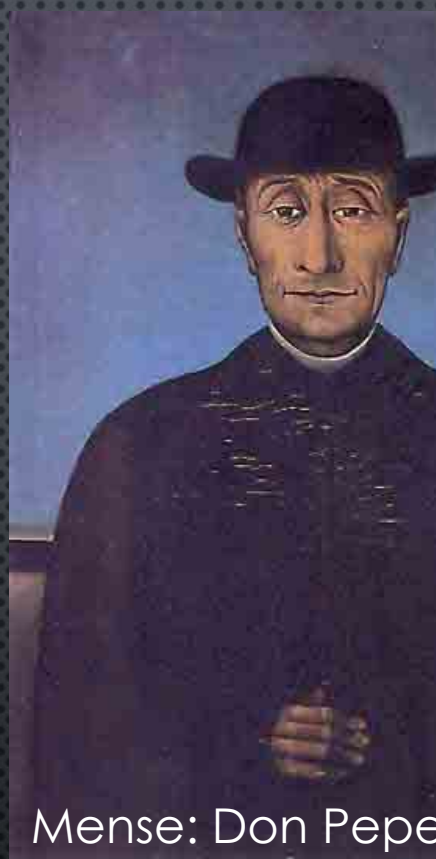
(ŠTÍ) KLASICISTÉ / „PRAVÉ KŘÍDLO“



Kanoldt: Olevano I, 1925

- ALEXANDER KANOLDT
- CARLO MENSE
- GEORG SCHRIMPF

„ABY VŠE VYCHÁZELO Z VNITŘNÍ PŘEDSTAVY O FORMÁCH NIKOLIV Z PŘÍRODY A Z MODELU. NAKONEC VŠAK VZNIKÁ KRAJINA ZAMĚNITELNÁ S NĚJAKOU SKUTEČNĚ JSOUČÍ.“ FRANZ ROH.



Mense: Don Pepe



Polední odpočinek 1922

Roh, 1920.

OHLAS NA „PRAVÉ KŘÍDLO“



Schrimpf: dřepící žen, 1923

- MANNHEIMS TAGESBLATT: „/SCHRIMPFOVY/ LIDÉ NEJSOU ANI OBRAZY, JSOU TO NANEJVÝŠE TYPY, MAJÍ JEŠTĚ NĚJAKÝ VYSLOVITELNÝ OBSAH, JAKO LIDÉ ŽIJÍCÍ POKLIDNÝ ŽIVOT“.

MAX BECKMANN - OUTSIDER

- „NIKDY NEZTRATIL ÚPLNĚ VAZBU NA PŘÍRODU, ALE POKOUŠÍ SE ZDŮRAZNIT HLAVNĚ DUCHOVNÍ OBSAHY“ (MANNHEIMS TAGESBLATT)





Max Beckmann: Noc 1918-1919



Tančárna v Baden-Baden, 1923

LEVÉ KŘÍDLO: VERISTÉ

- OTTO DIX
- GEORG GROSZ
- GEORG SCHOLZ

OTTO DIX



Pražská třída (Drážďany), 1920



Matka s dítětem, 1921



1912

„TŘASLÁCI“ (1920-1921)

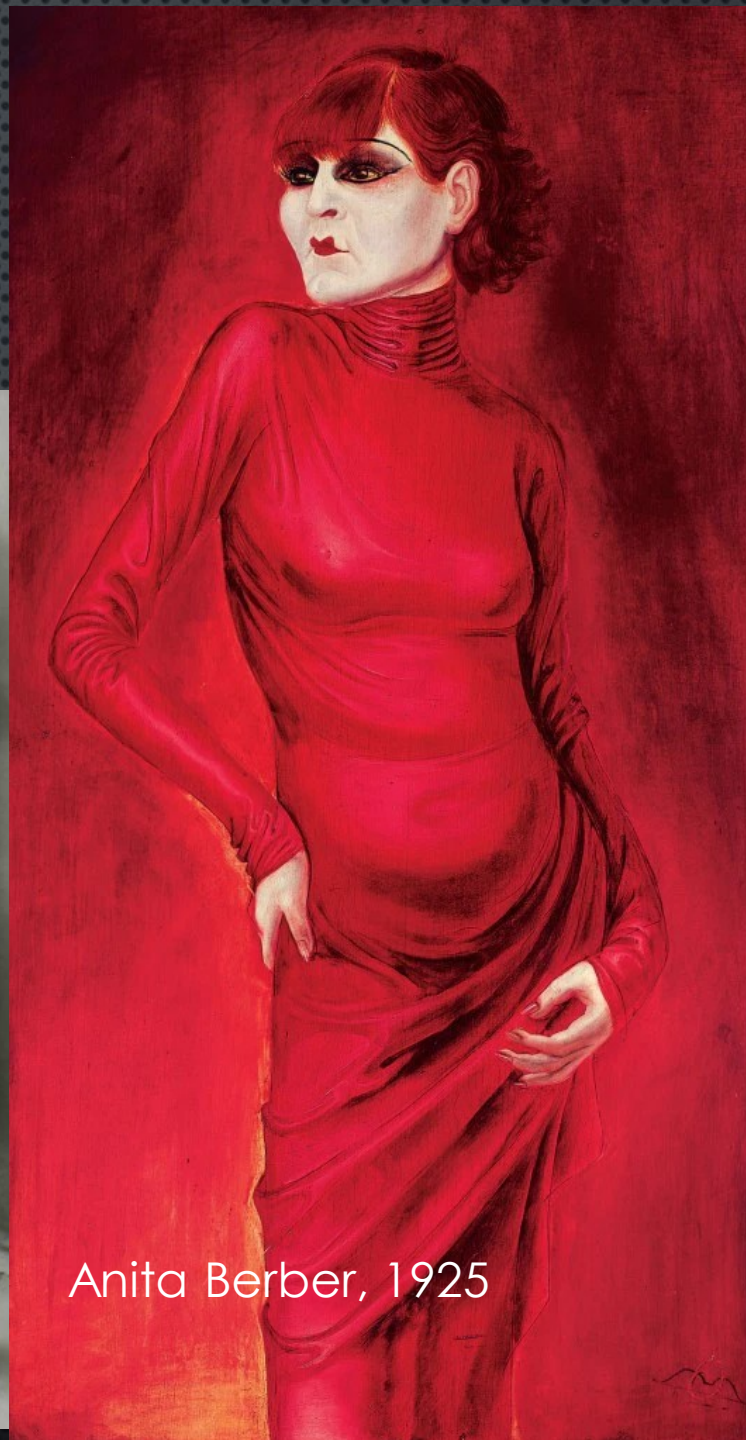




© ADAGP, Paris, 2012



EPOCHY



Anita Berber, 1925

August Sander: S. Harden



O. Dix: Johanna Ey, 1924



TROUFALÁ BRUTALITA A KONVENČNÍ NÁZOR



Otto Dix: Autoportrét / Lustmord (sexuální vražda), 1922





Abbildung 13. Lustmord an der Prostituierten B. L., September 1906. Täter nicht ermittelt. Erkennungsdienst München.



Heinrich Maria Davrinhauser: Lustmord, 1917.

- E. WULFFEN - *DER SEXUALVERBRECHER* - 1922



George Grosz
1893-1959

John, der Frauenmörder
John, the Sex Murderer
1918

Erworben 1967

Grosz:
Metropolis,
1916/17



GEORG GROSZ

Grosz: Pilíře společnosti,
1926, 200x108 cm)



Magistrát pro válečné
poškozené den, 1921

„CHURAVÝ A VELKÝ“
MAX HERMANN-NIESSE



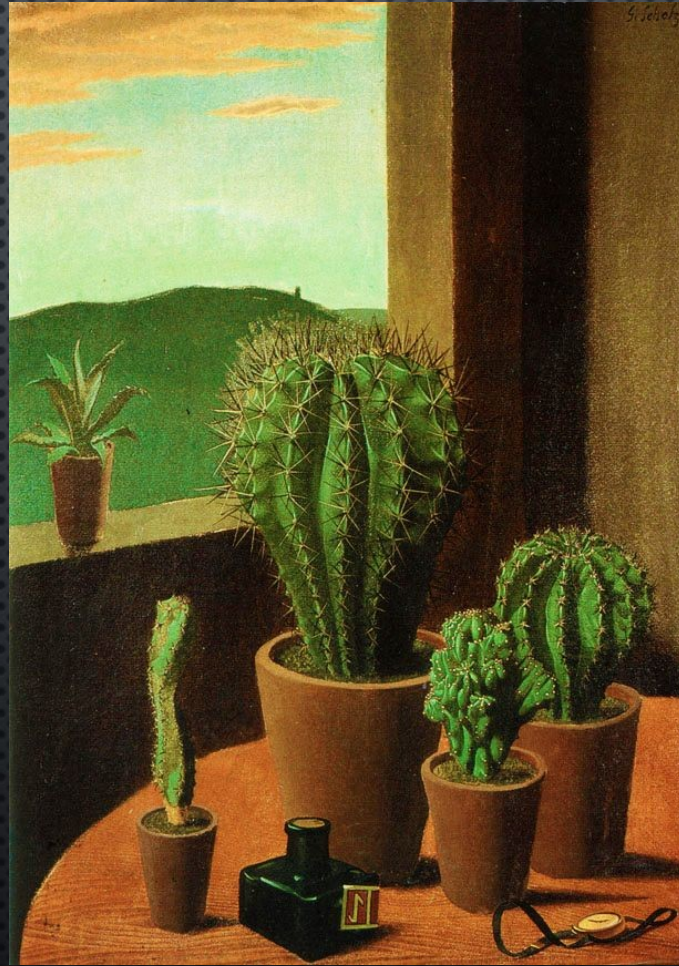
GEORG SCHOLZ



GEORG SCHOLZ

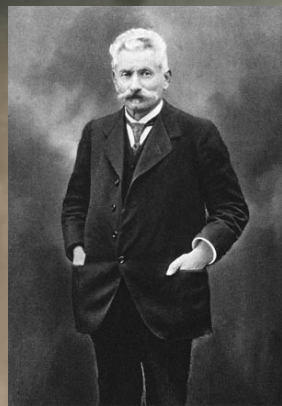


Kaktusy a semafony, 1923



Carl Spitzweg:
Sběratel kaktusů,
1856.





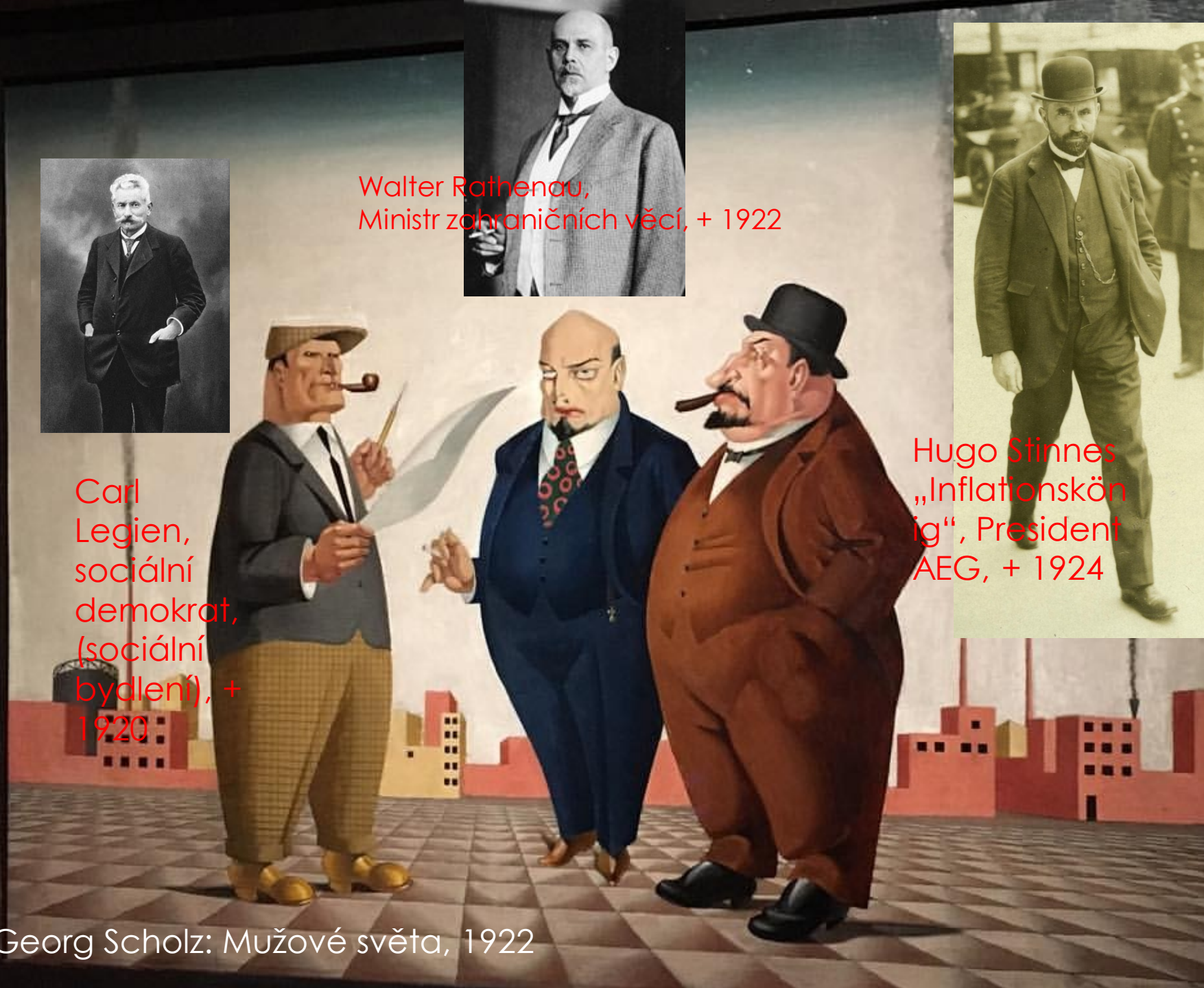
Carl Legien,
sociální demokrat,
(sociální
bydlení), +
1920



Walter Rathenau,
Ministr zahraničních věcí, + 1922



Hugo Stinnes
„Inflationskönig“, President
AEG, + 1924



Georg Scholz: Mužové světa, 1922



Davringhausen: Der Schieber: překupník, 1920/21.



Georg Scholz: Bankéř Kahnheimer, 1924



Wilhelm
Saschenberger:
Dětský pokoj,
1925

- „VYPRÁVÍ O NOUZI A STRÁDÁNÍ, O BEZÚTĚSNÉ OSAMĚLOSTI – ZOBRAZENÉ JAKO ZNEPOKOJIVÁ ROZLEHLOST /PLATZANGST/“
- FATALISTICKÁ, OSUD OSAMOCENÍ
- PAUL SCHMIDT: „VERISTICKÉ SOCHY NEJSOU MOŽNÉ“ – PROTOŽE IDEALIZUJÍ, TŘÍDIMENZIONÁLNÍ MATERIÁL NENÍ DOST ZPŮSOBILÝ, ABY VYSTIHL TAKOVÝ PORTRÉT JAKO JE GROSZŮV MAX HERMANN NIESSE.“

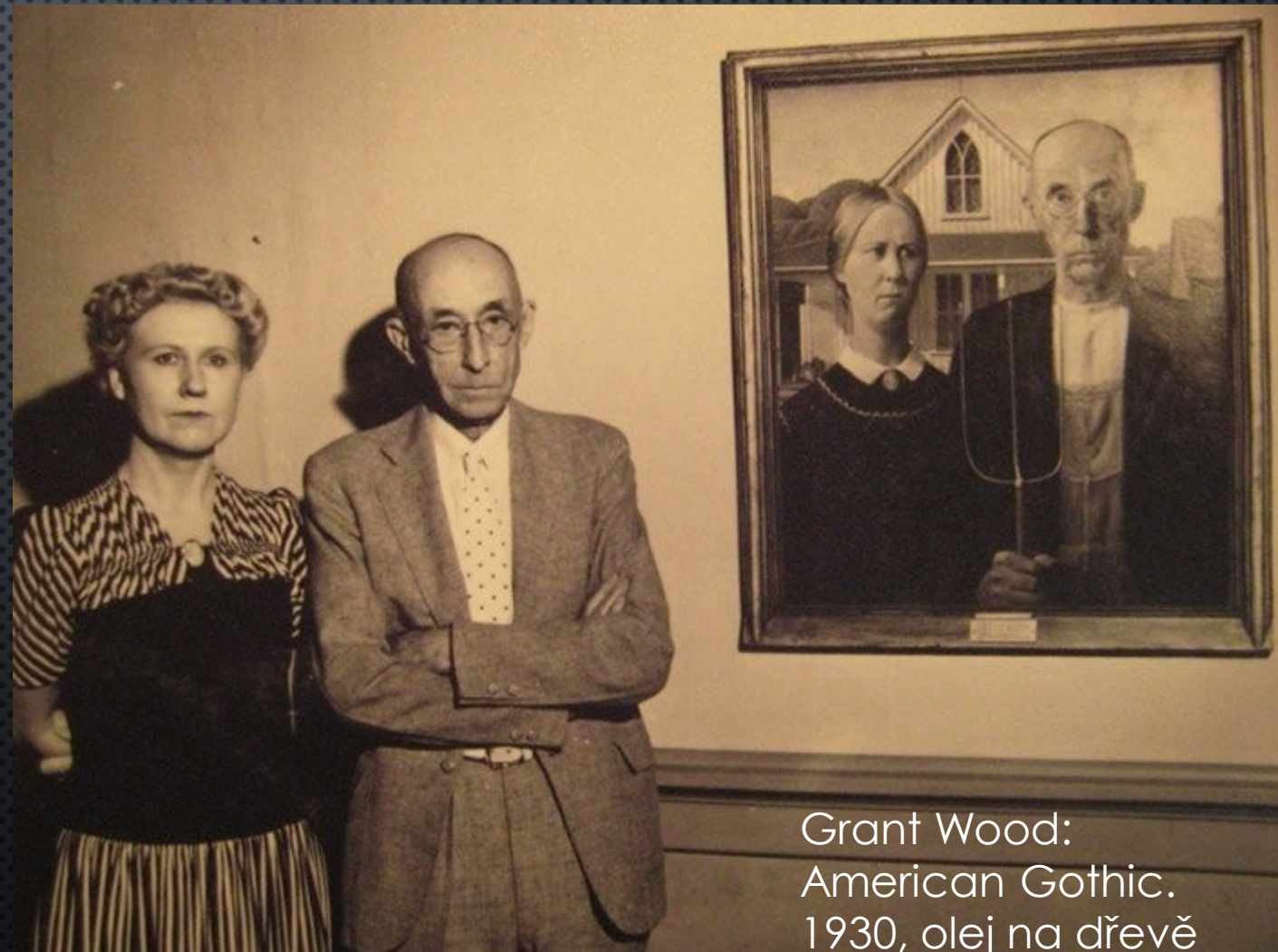
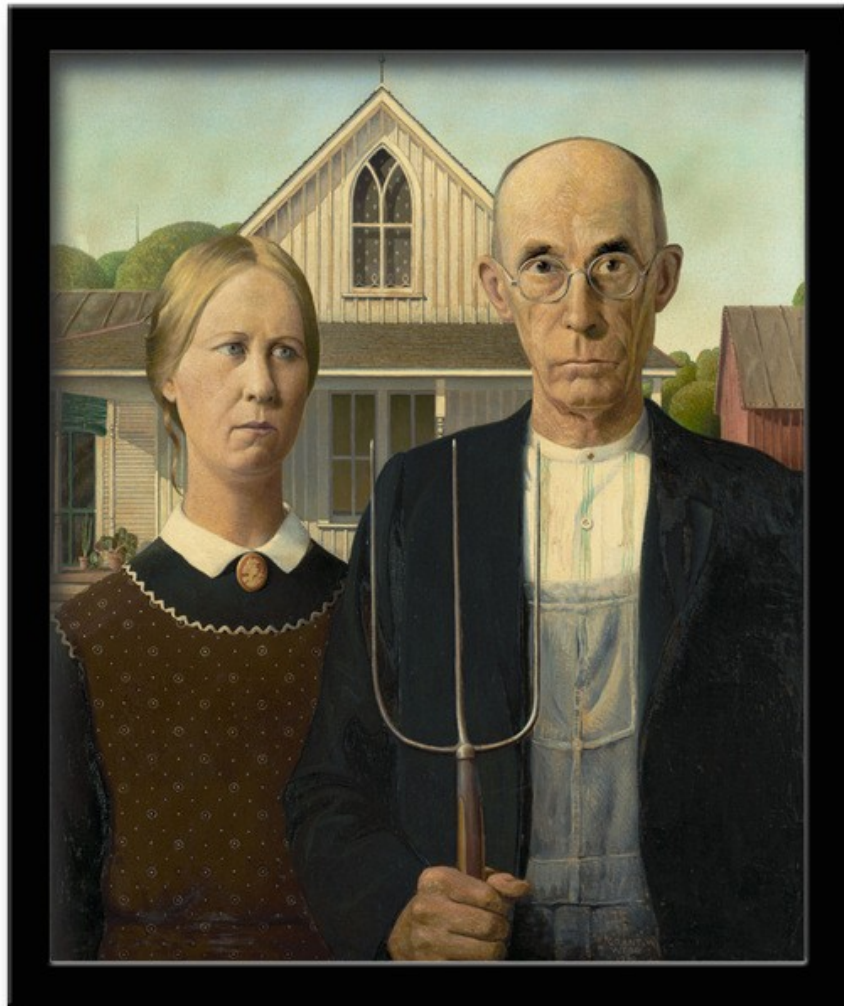


Anton Räderscheit: Haus Nr. 9

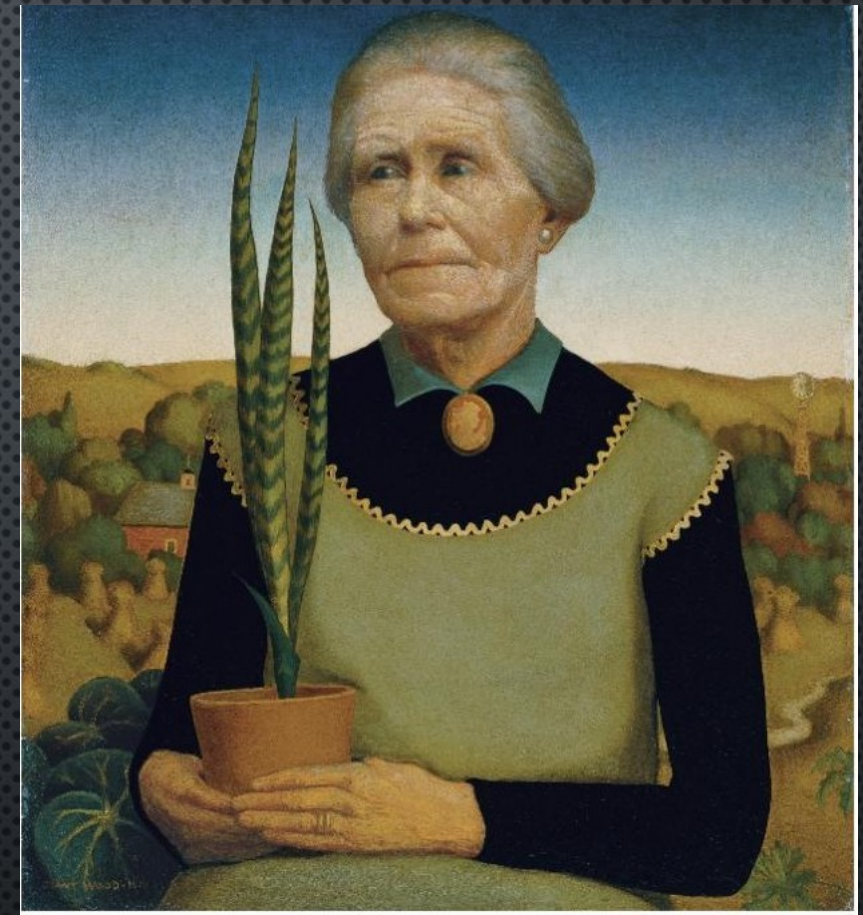


Georg Scholz:
autoportrét

ZA OCEÁN: AMERICKÝ REGIONALISMUS 30. LET



Grant Wood:
American Gothic.
1930, olej na dřevě





Thomas Hart Benton, 1926
John Stuart Curry, 30. léta

