

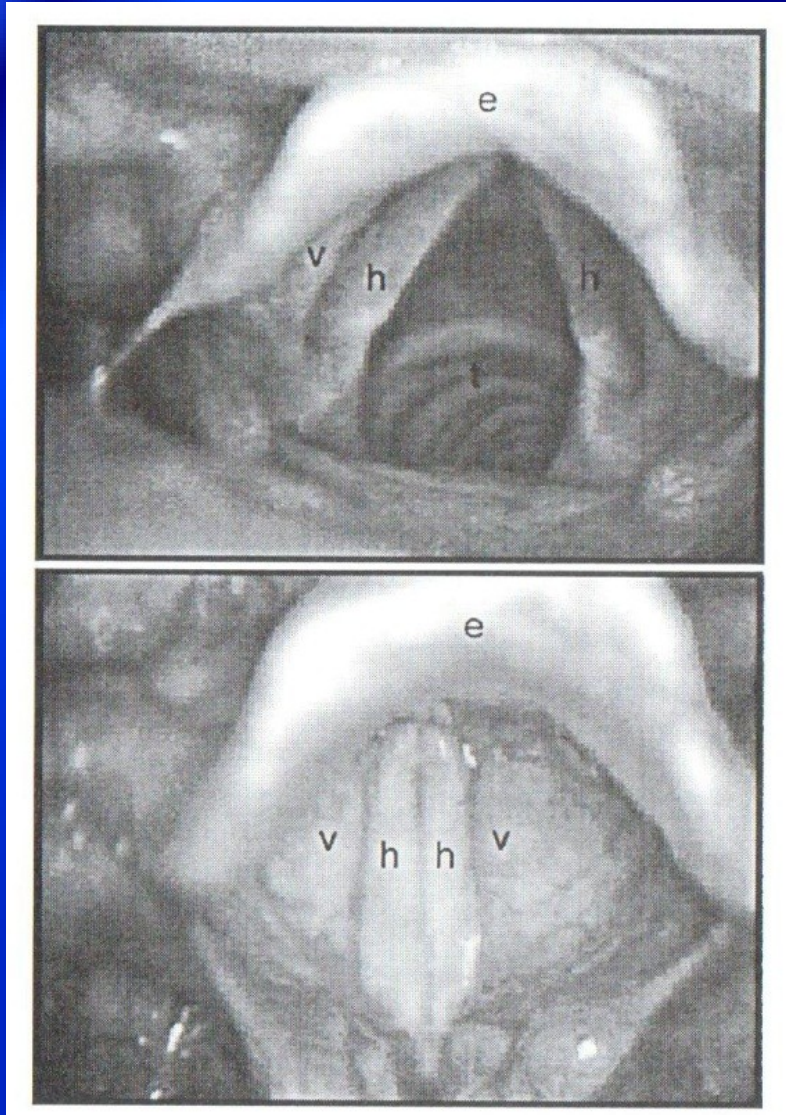
Akustické vlastnosti lidského hlasu

PhDr. Petr Kalina, Ph.D.

17.12.2018

Lidský hlas je obrazně bránou do naší duše. Z hlasu lze vycítit naši náladu, lze z něho poznat stáří či nemoc člověka. Hlasem můžeme okolí okouzlit, uklidnit, ale i popudit i postrašit. Hlas slouží jako běžný základ řeči, používáme ho každodenně a většina z nás jej bere jako samozřejmost. Důležitost hlasu si většinou uvědomíme až tehdy, když s ním nastanou problémy. Tyto problémy mohou být různorodé – od přechodné chraptivosti způsobené obyčejným nachlazením přes hlasovou únavu po intenzivním mluvení až po ty nejjemnější potíže zpěváků.

Postavení hlasivek při dýchání a při fonaci



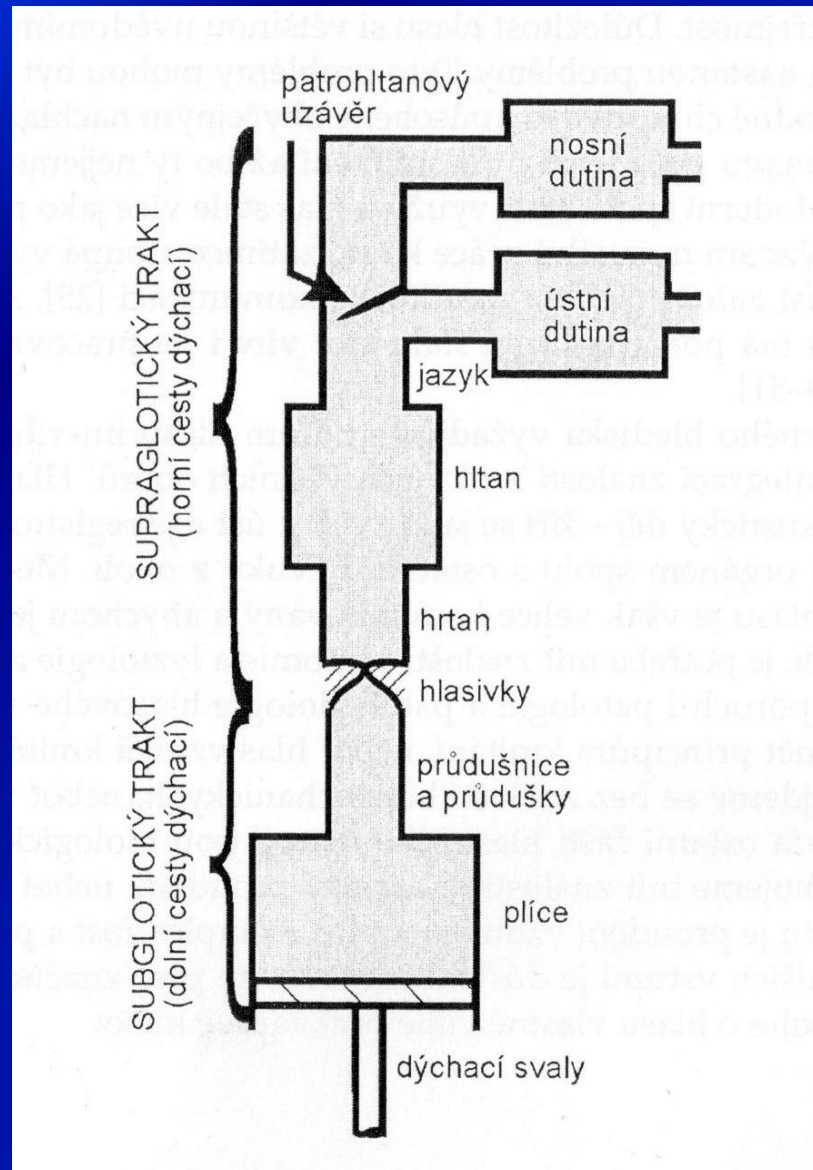
h – hlasivka

v – ventrikulární řasa

e – hrtanová příklopka

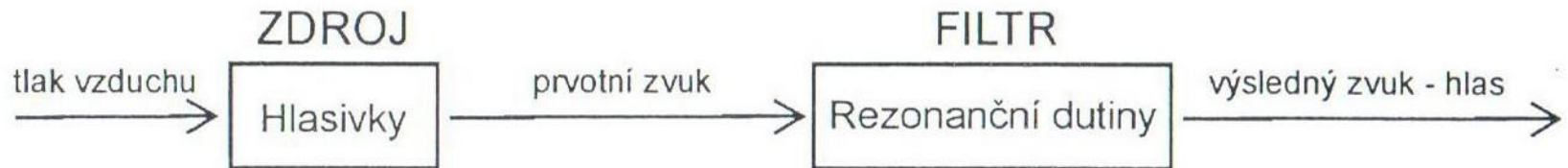
t - průdušnice

Hlasový akustický systém

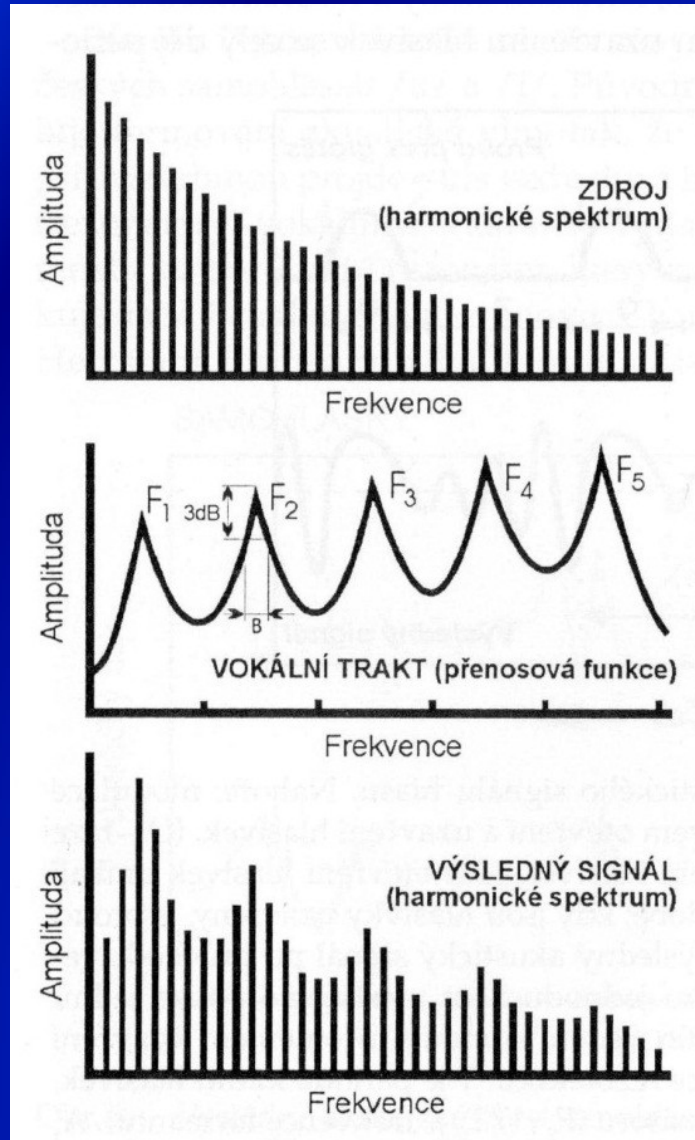


Teorie zdroje a filtru

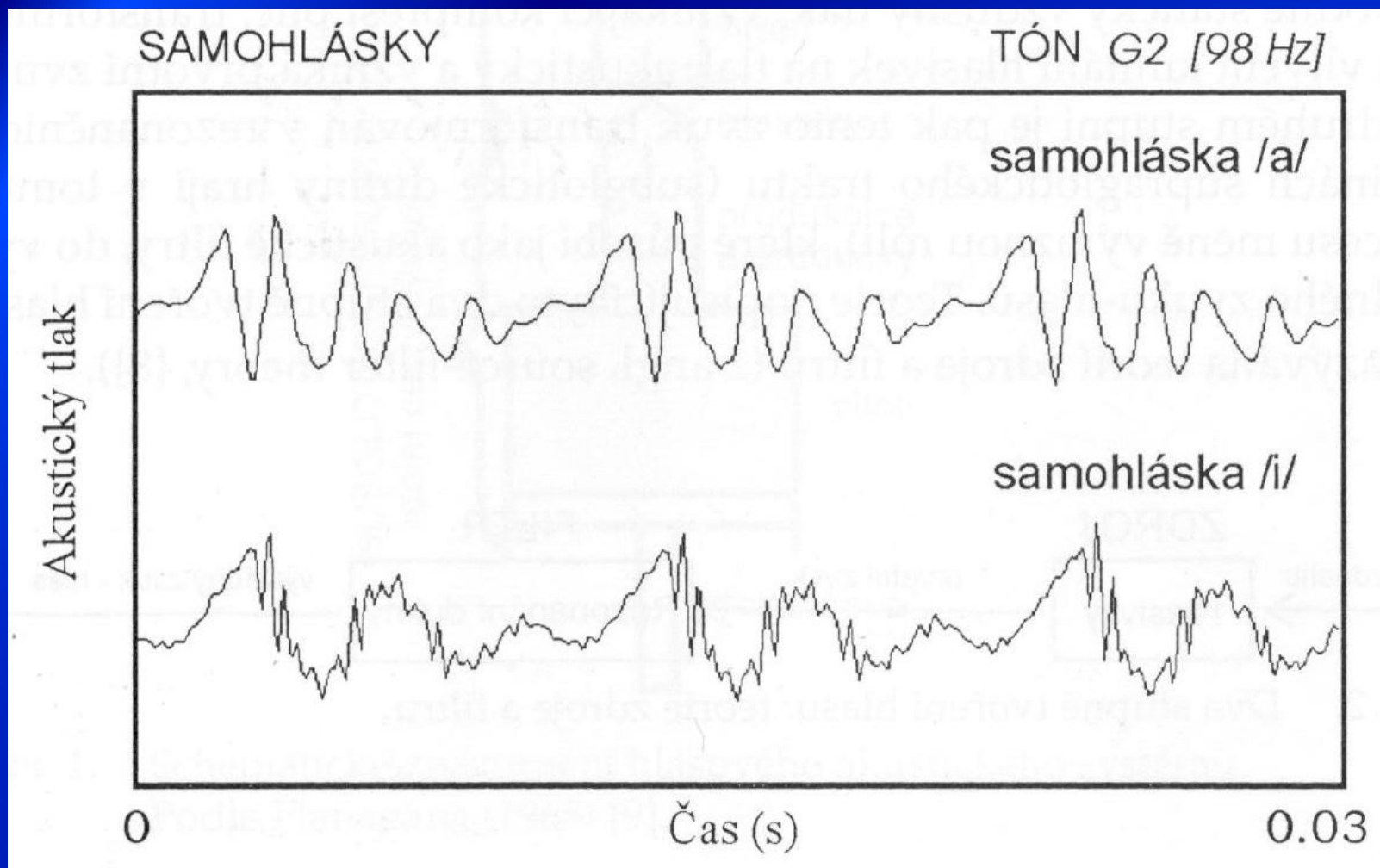
Source-filter theory



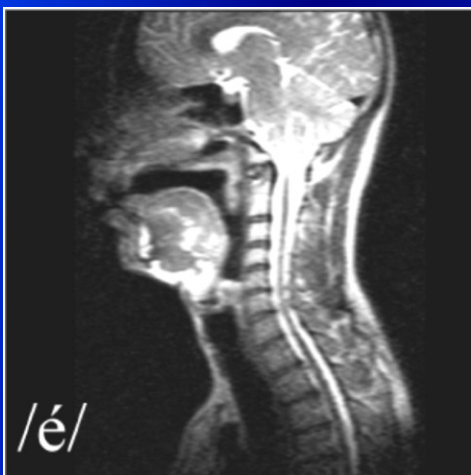
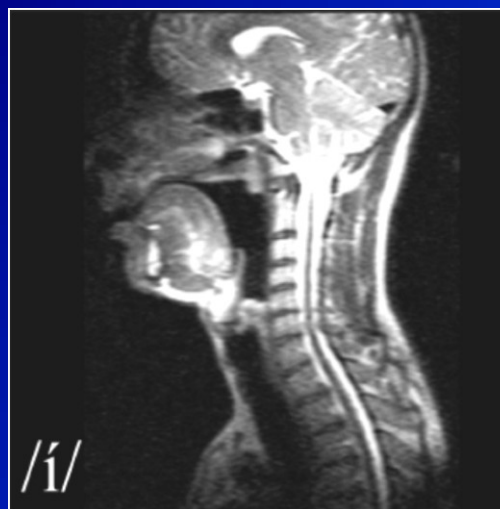
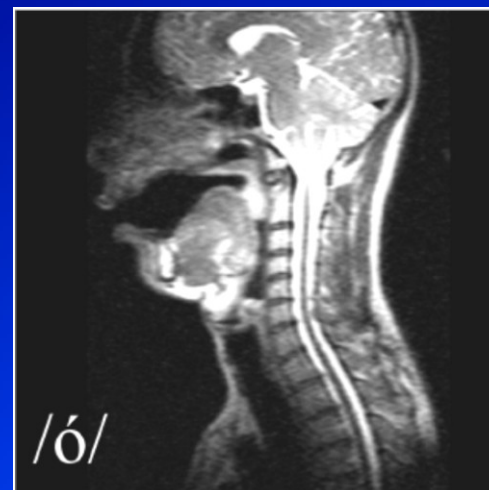
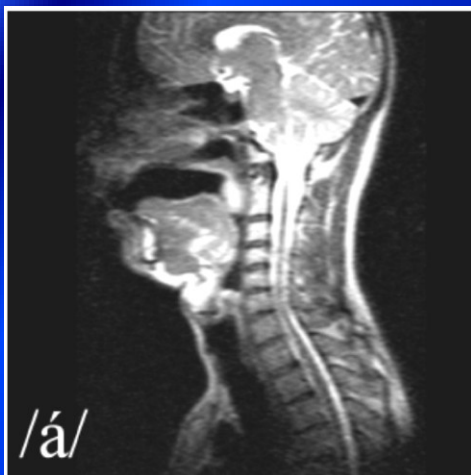
Formování frekvenčního spektra hlasu



Výsledné akustické vlny samohlásek „a“ a „i“



Tvar vokálního traktu u českých samohlásek



[program Madde](#)



Alikvotní / hrdelní / harmonický zpěv

[Ukázka 1](#)

[Ukázka 2](#)

[Ukázka 3](#)