

# II. seminář

2019-10-15

- *urbs* – město v prostoru - *townscape*

# Definice města

- životní prostor
- společenství lidí žijících „městským způsobem života“

výsek krajiny



lidé

místo (městská krajina-*townscape*)  
budovy  
veřejné prostory

obyvatelé města  
návštěvníci

- *urbs*

- *civitas*

Město je ...



# Město je...

sídlo - obec - je základním územním samosprávným společenstvím občanů; tvoří územní celek, který je vymezen hranicí území obce.

- Každá část území České republiky je součástí území některé obce, nestanoví-li zvláštní zákon jinak. Obec má jedno nebo více katastrálních území.
- V ČR máme tři typy obcí, jejichž členění je dáno rozsahem svěřeného výkonu státní správy v přenesené působnosti: obce, obce s pověřeným obecním úřadem a obce s rozšířenou působností.  
(podle Zákona č.128/2000 Sb., o obcích)

Město - statut z minulosti nebo příslušný počet obyvatel (aktuálně v ČR: sídlo, které má alespoň 3000 obyvatel)

Městys (městečko)

Vesnice

## Největší města v ČR

[Praha](#), 1,3 mil. obyvatel, 496 km<sup>2</sup> katastrálního území

[Brno](#), 400 tis., 230 km<sup>2</sup>

[Ostrava](#), 300 tis., 214 km<sup>2</sup>

[Plzeň](#), 170 tis. (čtvrté svou lidnatostí), **respektive [Ralsko](#), 171 km<sup>2</sup> (čtvrté svou rozlohou)**

## Nejmenší města v Česku

[Přebuz](#), 74

[Loučná pod Klínovcem](#), 114

[Boží Dar](#), 188

# Základní charakteristika města

- „městský charakter“
  - vizuální: symbol, charakteristický pohled
  - základní charakteristika polohy (poloha vůči Praze, vzdálenosti od nejbližších větších měst, příslušnost k tradičním oblastem /Haná, Podkrkonoší, Polabí.../)
  - sebe prezentace: zdroj: web obce

# Základní charakteristika města

- „městský charakter“
- vizuální: symbol, charakteristický pohled
- základní charakteristika polohy (poloha vůči Praze, vzdálenosti od nejbližších větších měst, příslušnost k tradičním oblastem /Haná, Podkrkonoší, Polabí.../)
- epiteton
- sebeprezentace: zdroj: web obce

Valdická brána

Jičín – město v Českém ráji,  
90 km SV od Prahy (na poloviční cestě  
z Prahy do Krkonoš)

Jičín - město pohádek  
Jičín – město Valdštejnovo  
Jičín – brána do Českého ráje





- Co se v panoramatu uplatňuje?
- Co kazí pohled na „klíčovou dominantu“?

# Město v prostoru



# Město v prostoru





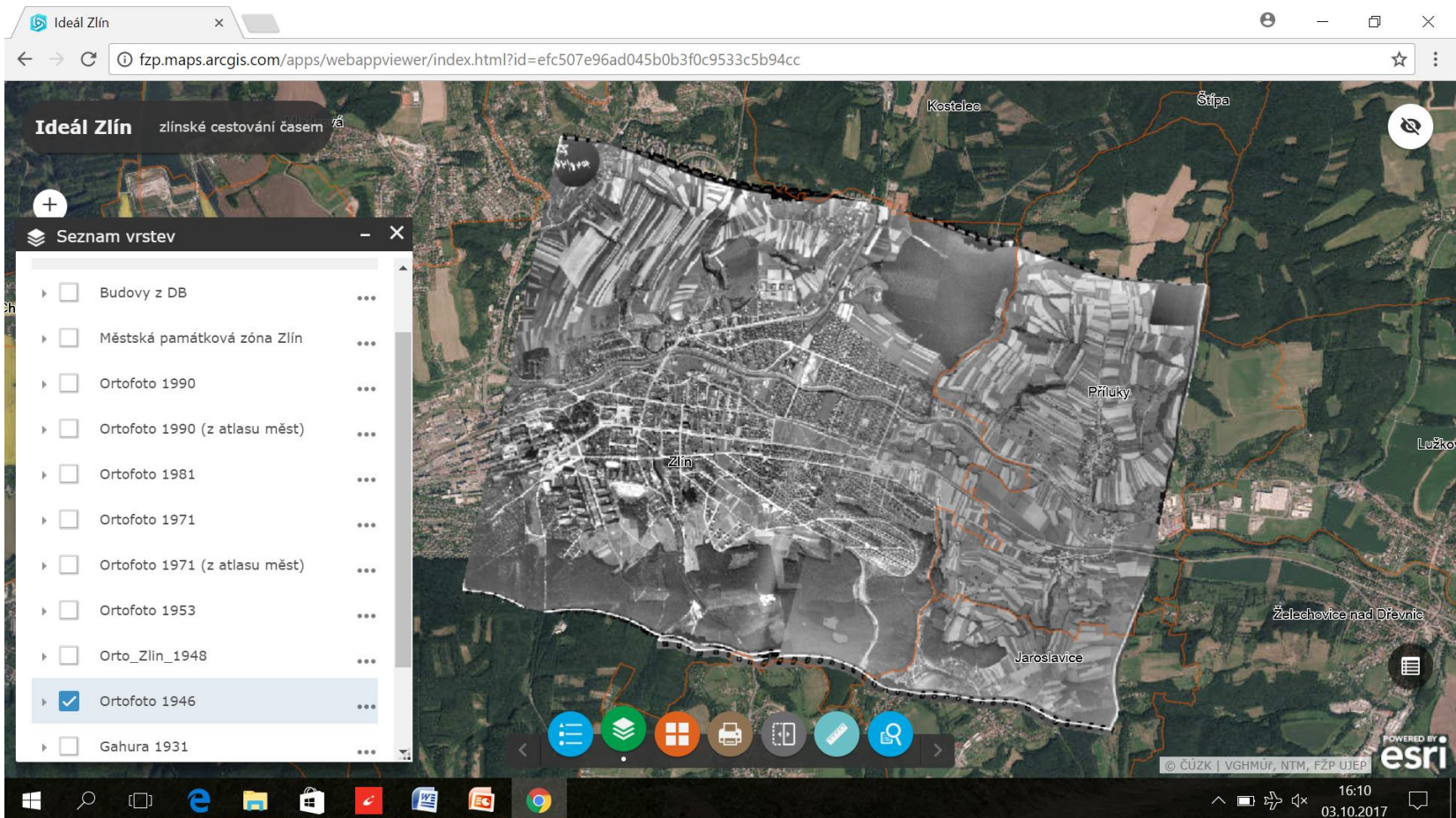
# Město v prostoru

- <http://kontaminace.cenia.cz/>

The screenshot shows a web browser window displaying the website <http://kontaminace.cenia.cz/>. The page title is "Kontaminovaná místa". The header includes logos for NIKM (národní inventarizace kontaminovaných míst), cenia, STÁTNÍ FOND ŽIVOTNÍHO PROSTŘEDÍ ČESKÉ REPUBLIKY, OPERAČNÍ PROGRAM ŽIVOTNÍ PROSTŘEDÍ, and EVROPSKÁ UNIE. The main content is an aerial map of a city with a green "1953" marker. A sidebar on the left contains buttons for "Výpis z KV", "Detail KM", "Souřadnice", "Celá ČR", "Tisk", and "Export mapy". A control panel on the right allows switching between "Historická", "Aktuální", and "Landsat" views, and includes checkboxes for "topografická mapa", "III. vojenské mapování", "popisky", "roky snímkování" (checked), "evidovaná kontaminovaná místa", and "katastrální mapy". A scale bar indicates 2 km. The footer contains coordinates: UTM: 33U 620343 5448966, S-JTSK: X = 1162576 Y = 595179, WGS84(GPS): 49.181687, 16.651367. The page is prepared by VGHMÚF Dobruška, © MO ČR 2009, and is part of the National Inventory of Contaminated Sites project, funded by the European Union and the Operational Program Environment.

# Město v prostoru

- <http://fzp.maps.arcgis.com/apps/webappviewer/index.html?id=efc507e96ad045b0b3f0c9533c5b94cc>



# Město v prostoru

- Ortofotomapy/letecké snímky

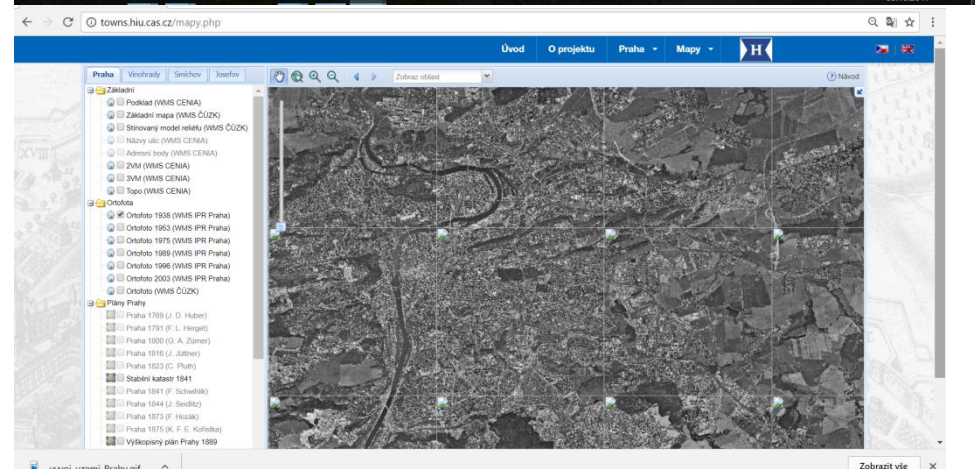
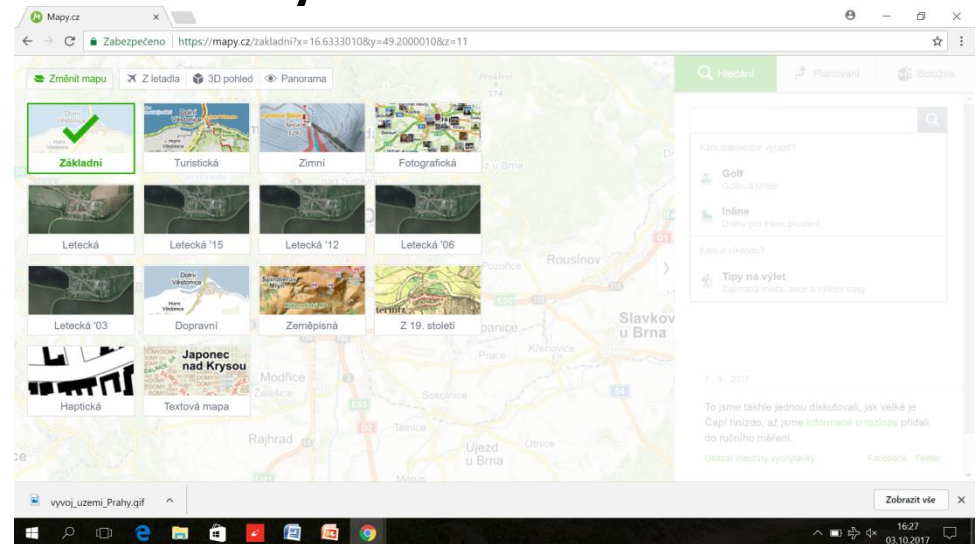
1938

1953

1975

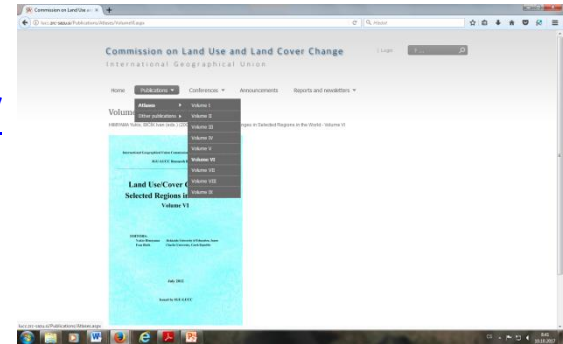
1989

1996



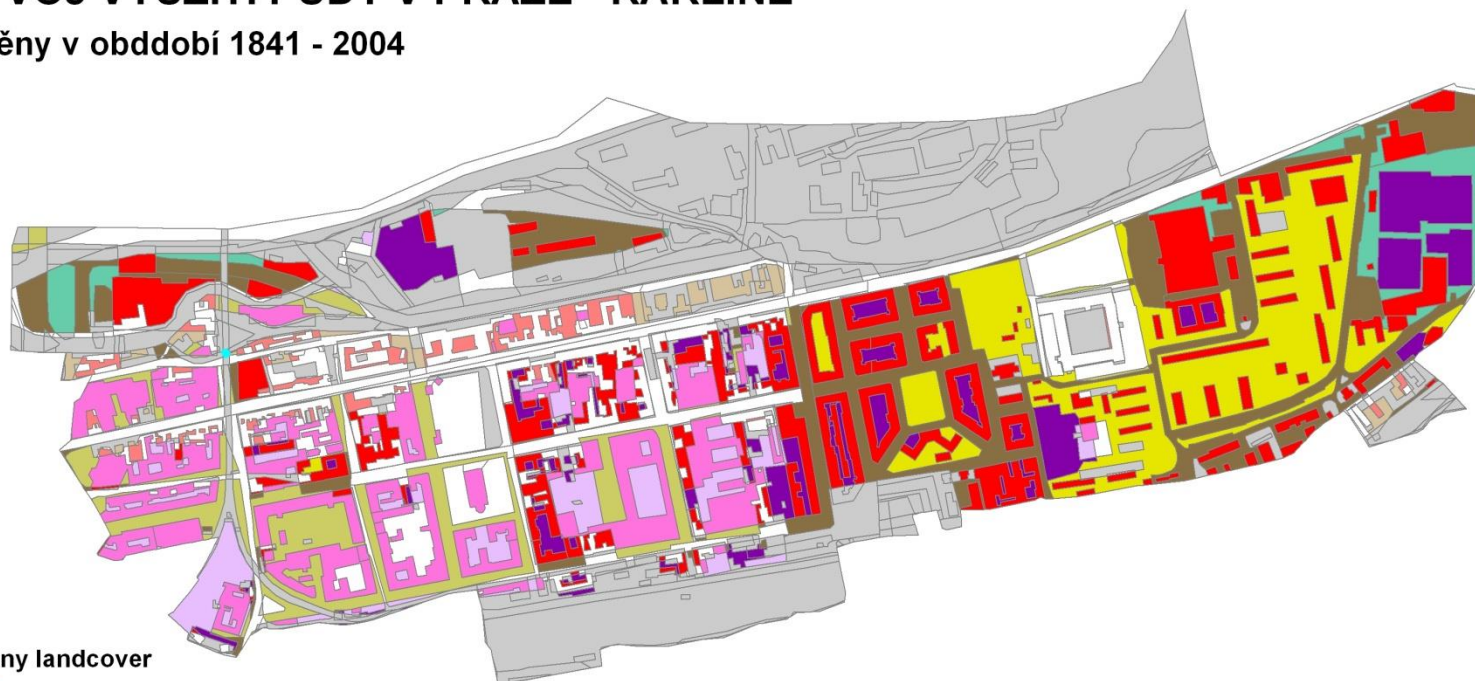
# Land use/land cover changes

- Mezinárodní komise: <http://lucc.zrc-sazu.si/>
- databáze LUCC UK Prague
  - data o využití ploch v Česku na úrovni 8 903 srovnatelných územních jednotek vytvořených z údajů jednotlivých katastrů pro osm kategorií ploch v letech 1845–1948–1990–2000
  - Kategorie: orná půda, trvalé kultury, louky a pastviny (v úhrnu zemědělská půda), dále lesní plochy, vodní, zastavěné a ostatní plochy (poslední tři charakterizované souhrnně jako *jiné*).



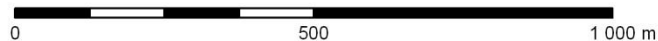
# VÝVOJ VYUŽITÍ PŮDY V PRAZE - KARLÍNĚ

změny v období 1841 - 2004



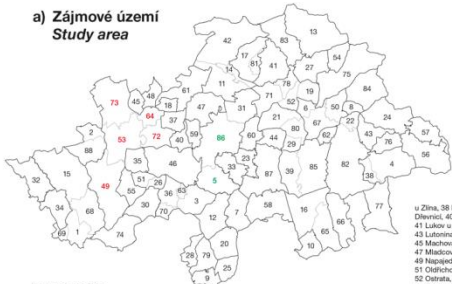
## Změny landcover

-  zahrady a parky -> zástavba
-  zahrady a parky -> komunikace
-  zahrady a parky -> ostatní plochy
-  ostatní plochy -> zástavba
-  ostatní plochy -> komunikace
-  trvalé travní porosty -> zástavba
-  trvalé travní porosty -> komunikace
-  trvalé travní porosty -> ostatní plochy
-  trvalé travní porosty -> zahrady a parky
-  trvalé travní porosty -> sukcesní stadia
-  ostatní změny
-  bez změny



Radek CHURÁŇ  
Jaroslav NÝDRLE  
Anna PROCHÁZKOVÁ  
Eva ROŠOVÁ  
Praha 2012

**a) Zájmové území  
Study area**



Katastry jsou z důvodu srovnatelnosti dat v různých časových horizontech sloučeny do tzv. stabilních územních jednotek (SUJ), jejichž rozloha se ve sledovaném období mění v míře do jednoho procenta celkové rozlohy. V mapě „Zájmové území“ jsou číselně označeny SUJ, odlišná jsou katastrální území. Šedě jsou vyznačeny hranice mezi katastry, černě patří do jedné SUJ.

Because of data comparability in different time horizons cadastrals are joined into so called stable territorial units (STU). Most of

area of change in STUs in the followed period was 1%. In the map „Study area“ borders of STUs are in black, cadastral units are numbered, cadastral borders of cadastrals belonging into one STU are in grey.

**Katastrální území / Cadastral units:**  
 1 Bítov u Uherského Hradiště, 2 Bálco, 3 Bohuslavice u Zlína, 4 Bolešev u Zlína, 5 Březnice u Zlína, 6 Březnice u Zlína, 7 Březnice, 8 Dětřev u Zlína, 9 Dobrušovice, 10 Dolní Lhota u Luhačovic, 11 Dolní Ves, 12 Doubravky, 13 Držkovic, 14 Fryčák, 15 Halesčovice, 16 Horní Lhota u Luhačovic, 17 Horní Ves u Fryčáku, 18 Hostěškov, 19 Hrobovice na Moravě, 20 Hrobovice, 21 Hvozd, 22 Chrást, 23 Janovice u Zlína, 24 Jezevná na Moravě, 25 Kálovce u Luhačovic, 26 Karlovice u Zlína, 27 Kálovce, 28 Kelníč, 29 Kladovka, 30 Komárov u Napajedla, 31 Koutec u Zlína, 32 Kozlíky, 33 Kušlov, 34 Kudlovice, 35 Kůlnovice u Opatovic, 36 Lhota u Zlína, 37 Lhotka u Zlína, 38 Lhotko, 39 Lopa nad Dřevnicí, 40 Louky nad Dřevnicí, 41 Lukov u Zlína, 42 Lukoveček, 43 Lutotín, 44 Lutotín, 45 Machov, 46 Malenovice u Zlína, 47 Machov, 48 Mlýnský, 49 Napajedla, 50 Neuhov, 51 Opatovice u Napajedla, 52 Opatovice, 53 Opatovice, 54 Podhořná Lhota, 55 Pohodnice u Napajedla, 56 Pochodov, 57 Píro, 58 Pírovice na Moravě, 59 Pírovice, 60 Pírovice u Zlína, 61 Račkov, 62 Račkov, 63 Sálka u Zlína, 64 Šačovice, 65 Sedráčov, 66 Sloup, 67 Sloup, 68 Spýřetice, 69 Sulice u Uherského Hradiště, 70 Šarvka, 71 Štěp, 72 Štěp, 73 Turnov na Moravě, 74 Štěp, 75 Trnava u Zlína, 76 Uhoř, 77 Újezd u Václavských Hořovic, 78 Václavské Hořovice, 79 Valy Čechov, 80 Veselá u Zlína, 81 Věrov, 82 Věrov, 83 Věrov, 84 Věrov, 85 Závratice, 86 Zlín, 87 Závratice nad Dřevnicí, 88 Žlutice.

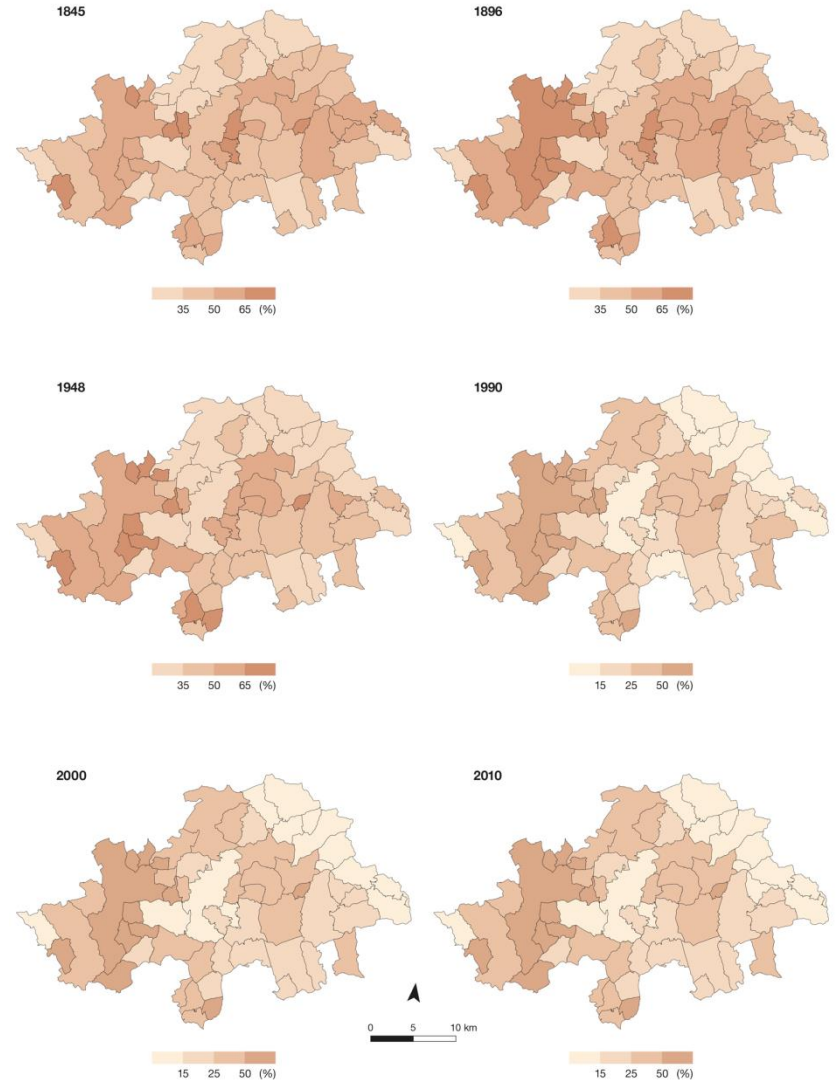
**Tabulka 1: Vývoj struktury využití plochy podle databáze LUCZ Prague v SÚJ Březnice u Zlína (Baltasy 6: 1=86 plocha v hektarech)**  
**Table 1: Land use development based on LUCZ Prague Database in STU Březnice u Zlína (cadastral no. 5 = 86 area in hectares)**

|                                   | 1945           | 1948           | 1990           | 2000           |
|-----------------------------------|----------------|----------------|----------------|----------------|
| Orná půda Arable land             | 1 704,7        | 1 264,1        | 548,5          | 542,7          |
| Trvalé kultury Permanent cultures | 48,0           | 44,2           | 341,2          | 335,6          |
| Louky Meadows                     | 215,7          | 160,8          | 301,0          | 296,5          |
| Pastviny Pastures                 | 334,3          | 173,2          | 154,1          | 144,6          |
| Zemědělská půda Agricultural land | 2 302,7        | 2 065,1        | 1 344,8        | 1 319,4        |
| Lesní plochy Forest areas         | 1 284,7        | 1 331,3        | 1 310,4        | 1 313,8        |
| Vodní plochy Water areas          | 23,1           | 22,7           | 34,6           | 34,3           |
| Zastavěné plochy Built-up areas   | 35,3           | 109,2          | 198,2          | 220,3          |
| Ostatní plochy Remaining areas    | 52,2           | 174,2          | 805,2          | 802,7          |
| Jiné plochy Other areas           | 1 110,6        | 300,1          | 1 058,0        | 1 079,3        |
| <b>Celkem Total area</b>          | <b>3 699,0</b> | <b>3 699,5</b> | <b>3 713,2</b> | <b>3 712,5</b> |

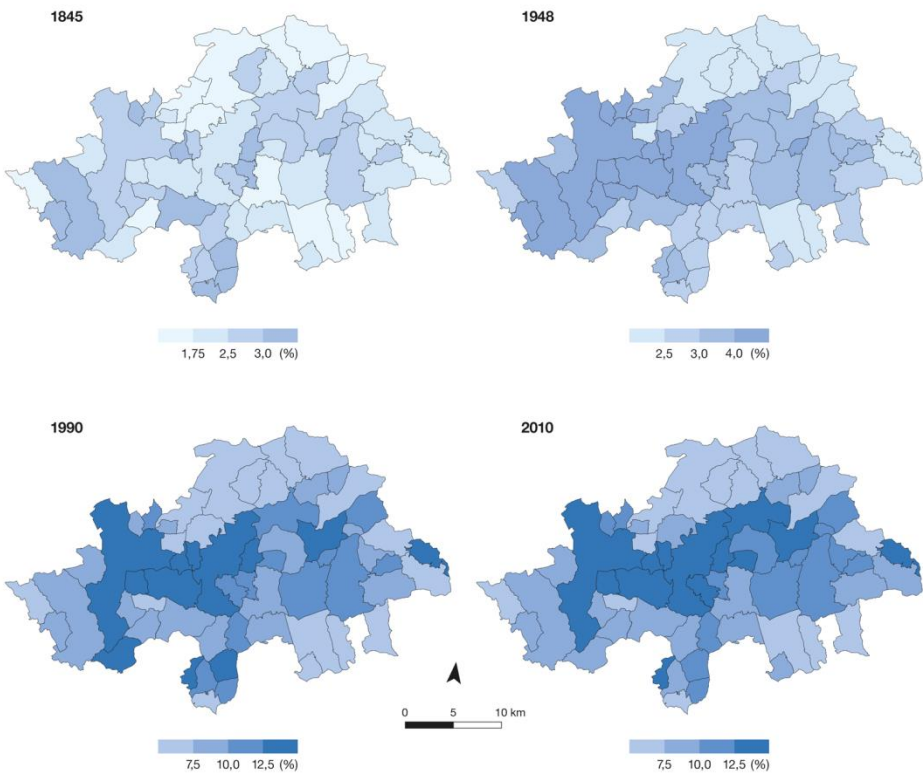
**Tabulka 2: Vývoj struktury ploch podle databáze LUCZ Prague v SÚJ Napajedla (Baltasy 6: 49 = 53 + 64 + 72 + 75 plocha v hektarech)**  
**Table 2: Land use development based on LUCZ Prague Database in STU Napajedla (cadastral no. 49 = 53 + 64 + 72 + 75 area in hectares)**

|                                   | 1945           | 1948           | 1990           | 2000           |
|-----------------------------------|----------------|----------------|----------------|----------------|
| Orná půda Arable land             | 3 204,7        | 3 796,7        | 3 514,0        | 3 395,2        |
| Trvalé kultury Permanent cultures | 104,8          | 248,4          | 308,4          | 311,3          |
| Louky Meadows                     | 686,6          | 997,1          | 308,9          | 367,2          |
| Pastviny Pastures                 | 1 043,5        | 89,8           | 147,0          | 193,5          |
| Zemědělská půda Agricultural land | 5 239,6        | 5 091,0        | 4 278,3        | 4 272,2        |
| Lesní plochy Forest areas         | 4 782,2        | 4 198,8        | 390,4          | 393,9          |
| Vodní plochy Water areas          | 140,6          | 115,5          | 167,0          | 164,6          |
| Zastavěné plochy Built-up areas   | 71,0           | 126,1          | 255,2          | 266,6          |
| Ostatní plochy Remaining areas    | 85,2           | 289,5          | 933,1          | 927,2          |
| Jiné plochy Other areas           | 306,8          | 530,1          | 1 350,3        | 1 358,4        |
| <b>Celkem Total area</b>          | <b>6 024,6</b> | <b>6 037,9</b> | <b>6 024,0</b> | <b>6 025,5</b> |

**c) Podíl orné půdy na celkové rozloze ve Zlíně a okolí (1845–2010)  
Proportion of arable land in Zlín and surroundings (1845–2010)**



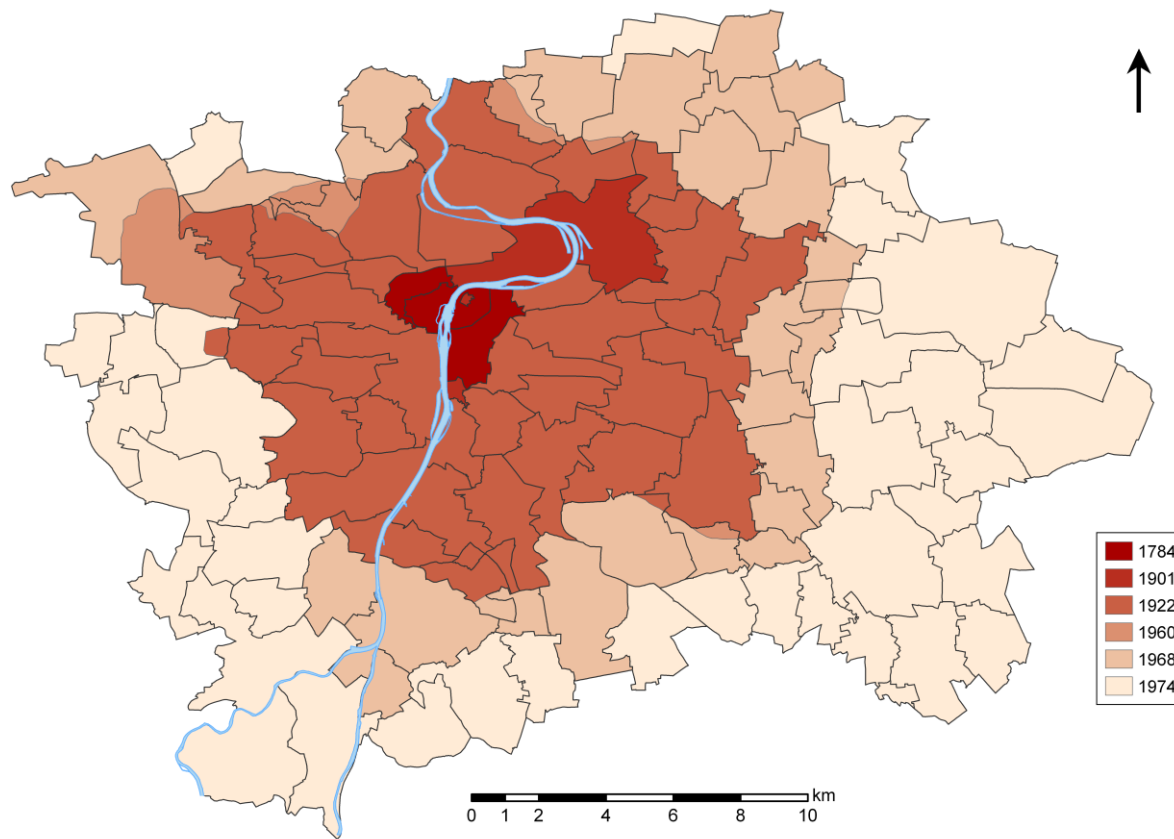
**b) Podíl zastavěných a ostatních ploch na celkové rozloze ve Zlíně a okolí (1845–2010)  
Proportion of built-up and remaining areas in Zlín and surroundings (1845–2010)**



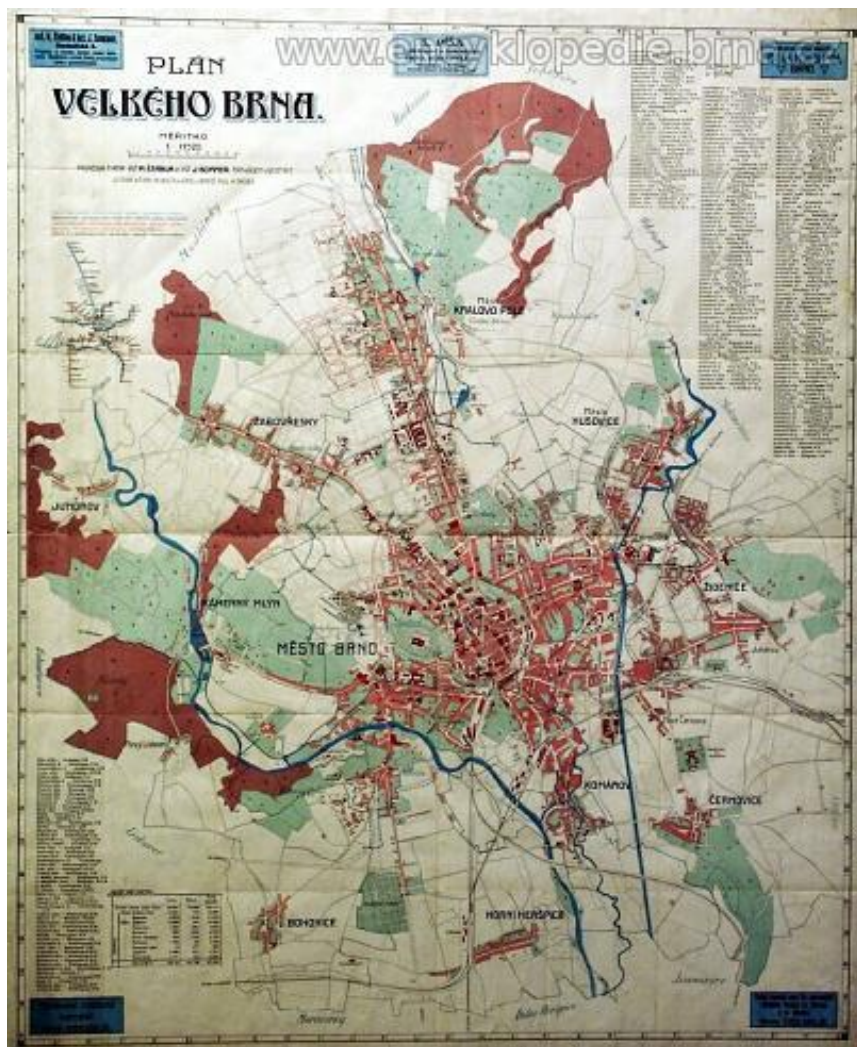
Zdroj: HAM ČR-Zlín.

# Velká Praha – 1920 (1922)

Vývoj území Prahy v letech 1784-1974



# Velké Brno - 1919





# Město je...

sídlo - obec - je základním územním samosprávným společenstvím občanů; tvoří územní celek, který je vymezen hranicí území obce.

(podle Zákona č.128/2000 Sb., o obcích)

- Český úřad zeměměřický a katastrální:  
[geoportal.cuzk.cz](http://geoportal.cuzk.cz)

# Katastr

- <http://www.cuzk.cz/Katastr-nemovitosti/O-katastru-nemovitosti/Ucel-katastru.aspx>



ČÚZK - Účel katastru

www.cuzk.cz/Katastr-nemovitosti/O-katastru-nemovitosti/Ucel-katastru.aspx

Nahlížení do katastru nemovitostí | Dálkový přístup do katastru nemovitostí | Geoportál

Úvod | O resortu | Katastr nemovitostí | Zeměměřičství | RÚJAN | Předpisy | Periodika | Nabídky a zakázky | Je dobré vědět | Kontakty | Volná místa

Nyní jste zde: [Katastr nemovitostí](#) » [O katastru nemovitostí](#) » Účel katastru

## Účel katastru

### Katastr nemovitostí České republiky (KN)

je soubor údajů o nemovitostech v České republice zahrnující jejich soupis a popis a jejich geometrické a polohové určení. Jeho součástí je evidence vlastnických a jiných věcných práv a dalších, zákonem stanovených, práv k těmto nemovitostem. Katastr nemovitostí obsahuje řadu důležitých údajů o pozemcích a vybraných stavbách a o jejich vlastnicích.

KN je zdrojem informací, které slouží k ochraně práv k nemovitostem, pro daňové a poplatkové účely, k ochraně životního prostředí, zemědělského a lesního půdního fondu, nerostného bohatství, kulturních památek, pro rozvoj území, k oceňování nemovitostí, pro účely vědecké, hospodářské a statistické a pro tvorbu dalších informačních systémů.

Je veden jako [informační systém o území České republiky](#) převážně počítačovými prostředky, kde základní územní jednotkou je katastrální území a jeho operát mimo jiné tvoří:

- **Soubor geodetických informací**, který zahrnuje katastrální mapu (včetně jejího číselného vyjádření ve stanovených katastrálních územích).
- **Soubor popisných informací**, který zahrnuje údaje o katastrálních územích, o parcelách, o stavbách, o bytech a nebytových prostorech, o vlastnicích a jiných oprávněných, o právních vztazích a právech a skutečnostech, stanovených zákonem.

Údaje z KN poskytují pracoviště katastrálních úřadů ve formě veřejných listin, k údajům vedeným ve formě počítačových

#### Aktuality

**13.09.2017**  
Aktualizovaný [Přehled základních zkušebních otázek](#) ke zkouškám ÚOZI a [Seznam předpisů](#) a doporučené literatury.

**08.09.2017**  
Oznámení o vyhlášení výběrového řízení na služební místo [Ředitel sekce centrální databáze katastru nemovitostí \(2. kolo\)](#).

**07.09.2017**  
[Zkoušky](#) ÚOZI proběhnou 27. září 2017.

**05.09.2017**  
Aktuální číslo [Geodetického a kartografického obzoru \(9/2017\)](#) je k dispozici ke stažení.

**05.09.2017**  
Oznámení o vyhlášení výběrového řízení na služební místo [Specialista GIS](#).

**22.08.2017**

# Katastry v minulosti - literatura

- Josef PEKAŘ, *České katastry 1654-1789: se zvláštním zřetelem k dějinám hospodářským a ústavním*, 2. vyd., Historický klub, Praha 1932
- František MAŠEK, *Pozemkový katastr: soupis, popis a geometrické zobrazení pozemků ČSR*, Ministerstvo financí, Praha 1948.
- VANIŠ, *Historické prameny účetní povahy a jejich využití pro historickou geografii*, *Historická geografie* 22, s. 113-122

## Katastry v minulosti - přehled

Berní rula / Lánové rejstříky

Tereziánský katastr

Josefský katastr

Stabilní katastr

# K vašemu městu

- Čtvrti města a jejich charakter
- Rozloha katastru
- Počet a názvy katastrálních území

## Zdroje

- [www.cuzk.cz](http://www.cuzk.cz); [geoportal.cuzk.cz](http://geoportal.cuzk.cz)