

Největší lotyšská řeka **Daugava**

(rus. Dvina)

Celková délka 1020 km, z toho v Lotyšsku 357





Daugava v Rize



Svobodný řížský přístav



Lubāns

(největší Loytšské jezero, rozloha
proměnná, od 25 do 100 km²)



Poloha Lubānu na mapě

The image shows a Google Maps browser window with the following details:

- Browser Tabs:** 'Lubāns - Vikipēdija', 'Lubanas - „Google” zemelāpai', 'Lubāns - „Google” paieška', 'Lubāns'.
- Address Bar:** <https://www.google.com/maps/place/Lubanas/@57.0149484,25.0446198,8z/data=!4m5!3m4!1s0x46e9fd0f193dec23:0x3766c283d52ad671!8m2!3d56.7621993!4d26.8717994>
- Map Content:** A satellite-style map of Latvia with a red pin on Lubana. The pin is labeled 'Lubana mitrājs'. Major cities like Rīga, Sigulda, and Pskovs are visible. A blue button labeled 'Prisijungti' is in the top right corner of the map area.
- Browser Interface:** Includes navigation buttons (back, forward, refresh, home), search bar, and various utility icons (Gmail, FF paštas, MUNI IT, IS, Bambukyne, DE-LT-Ling, DE-LT, Duden, VLKK, Thesaurus, LKŽ, DLKŽ).
- Windows Taskbar:** Shows the Windows Start button, search icon, and taskbar icons for various applications. The system tray on the right shows the time '10:35' and date '15.11.2019'.

Rāznas ezers

Dle rozlohy druhé největší lotyšské jezero (57 km²)

Dle vodního objemu – největší.



Rāznas ezers – poloha na mapě

The image shows a screenshot of a Google Maps browser window. The browser's address bar contains the URL: <https://www.google.com/maps/place/Raznos+ez./@56.8528001,24.9057817,8.25z/data=!4m5!3m4!1s0x46c246667275339b:0xfaa1548ac4429ae2!8m2!3d56.3354409!4d27.4467174>. The map displays Latvia and parts of neighboring countries, with a red pin marking the location of Rāznas ezers (Rāznas nacionālais parks) in the southeastern part of the country. The map shows major cities like Rīga, Valmiera, and Jūrmala, as well as various roads and geographical features. The browser window includes standard navigation controls and a taskbar at the bottom with various application icons.

Rīgas jūras līcis: Rižský záliv
(est. *Liivi laht*)





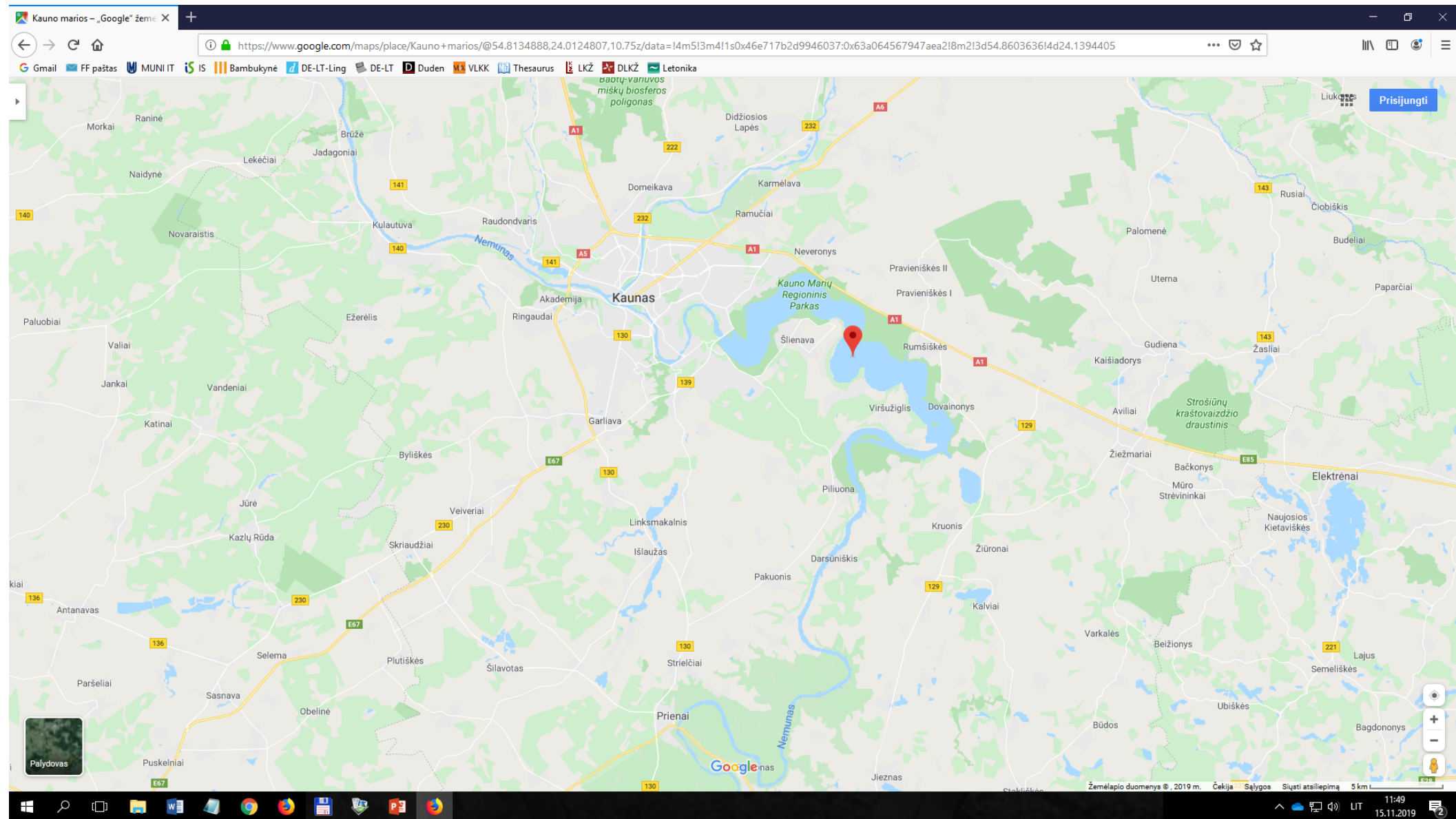
Lotyšské etnografické regiony



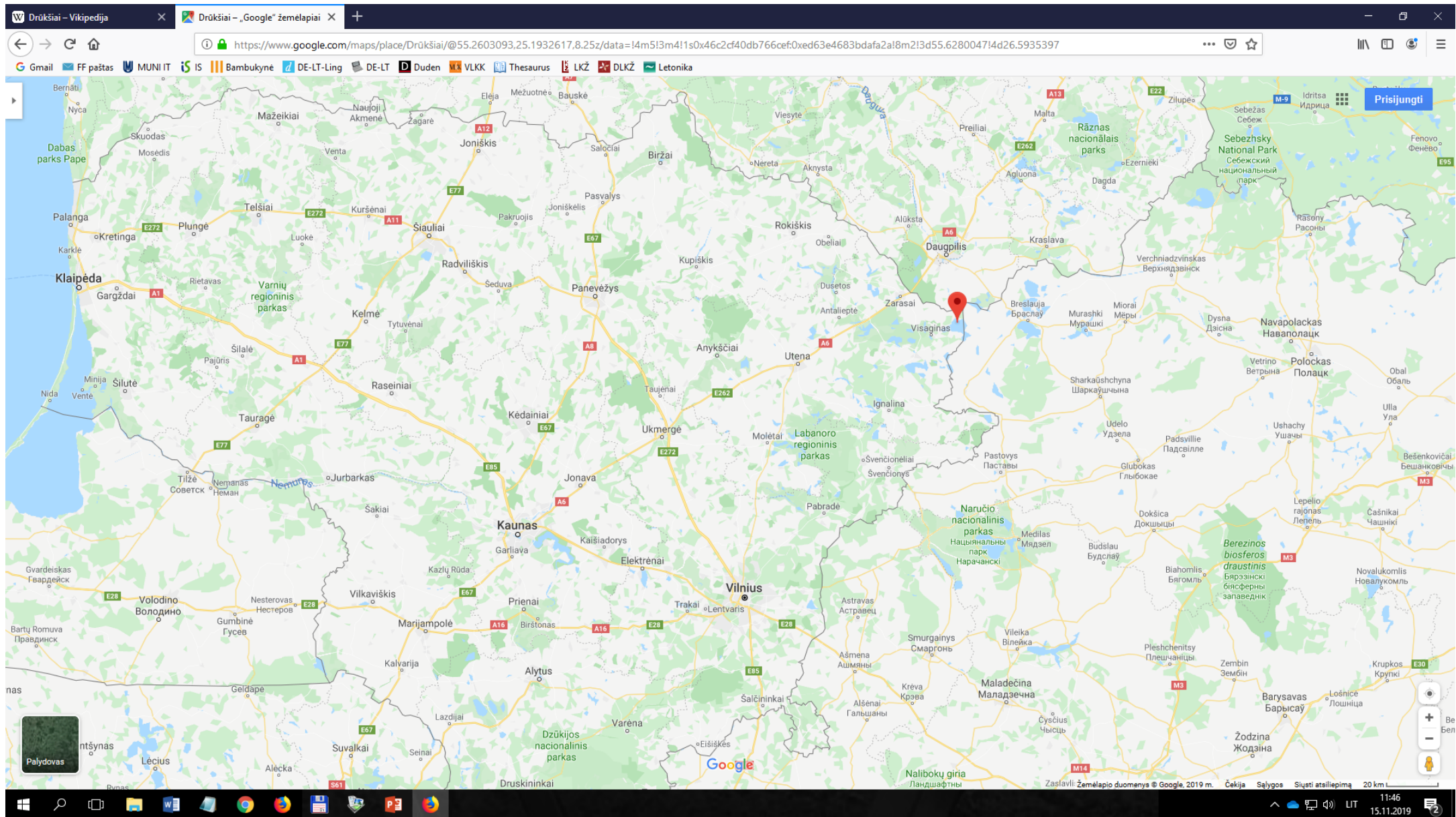
Drūkšiai: největší litevské přírodní jezero



Kauno marios – Kaunaská přehrada (největší litevské umělé vodní dílo)



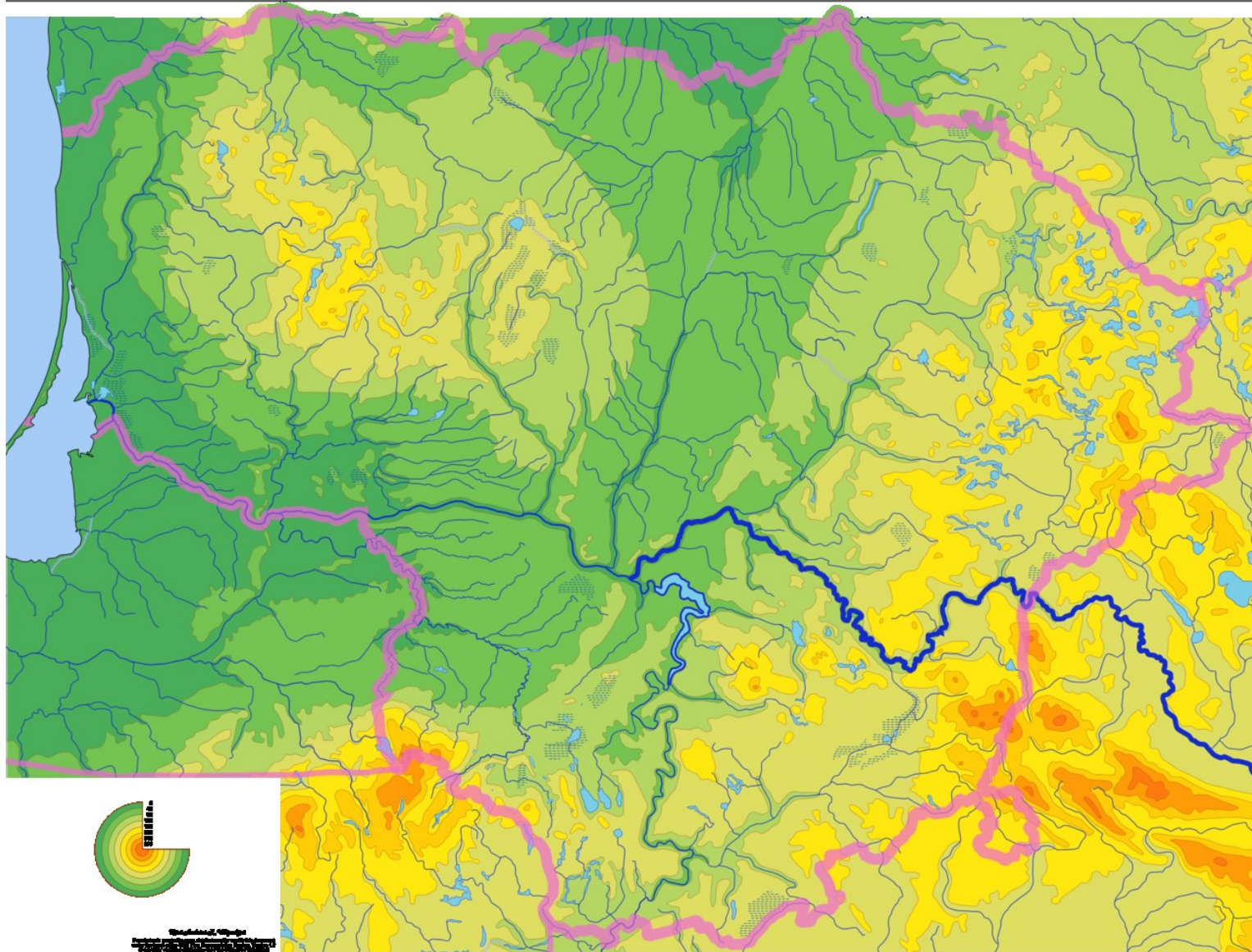
Drūkšiai: neįvėjši litevskė prėirdni jezero



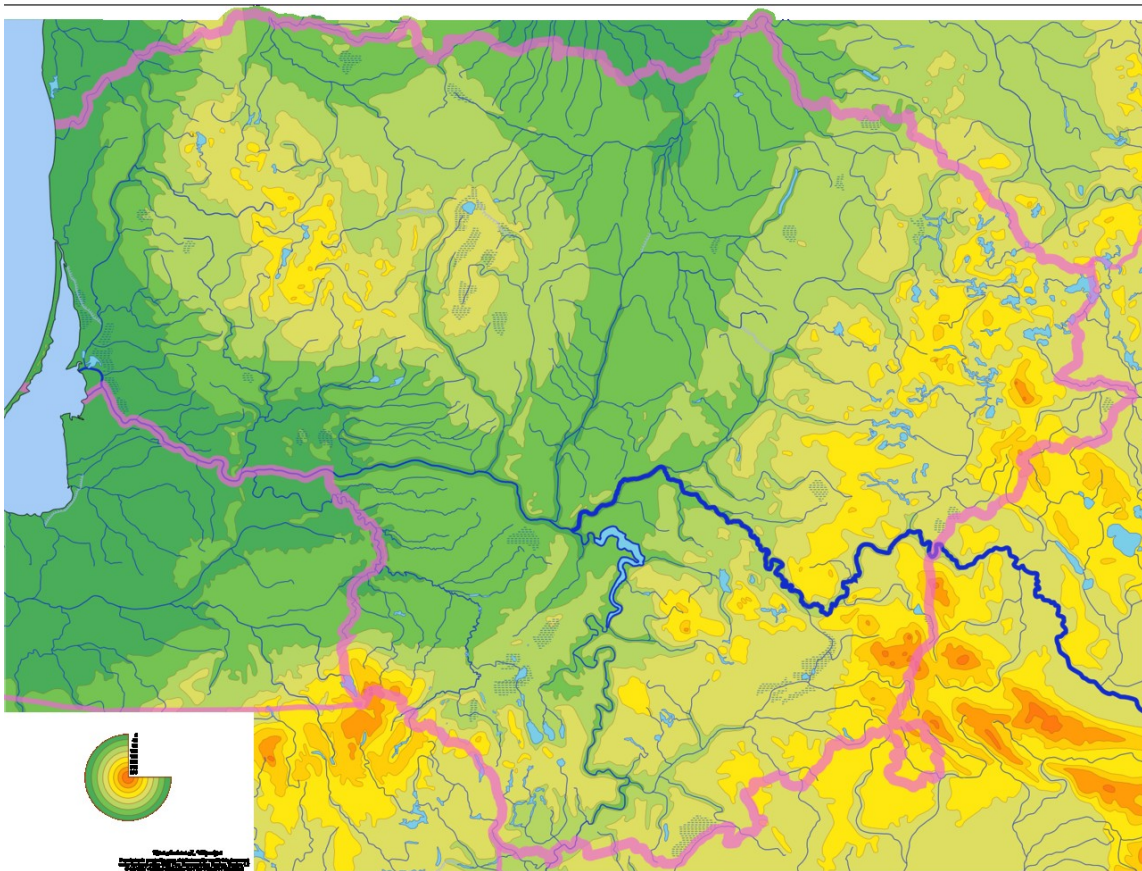
Největší litevská řeka **Nemunas**
(rus. Nioman, něm. Memel)
Celková délka 937 km, z toho v Litvě 359 km



Druhá největší litevská řeka **Neris** nebo **Vilija**
Celková délka 510 km, z toho v Litvě 235 km
Teče Přeš hlavní město Vilnius

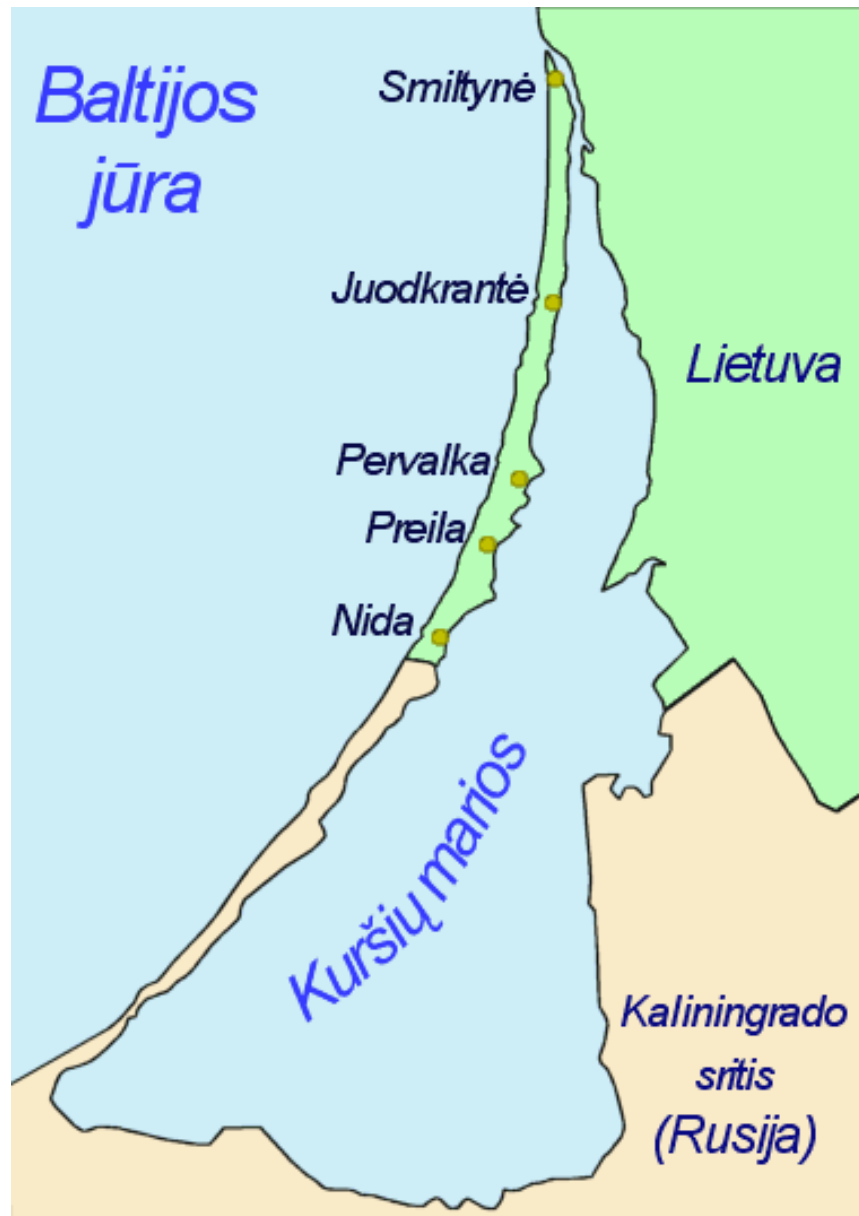


Nemunas a Neris se slévají u Kaunasu
(druhého největšího litevského města)



Nemunas ústí do Kuršské zátoky
(Kuršių marios)





Kuršių marios
Kuršská zátoka



Litevský mořský přístav **Klaipėda** (něm. Memel)



Kuršių Nerija – Kurská kosa



Kuršių Nerija



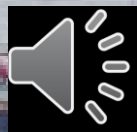
Písečné duny v Kurské kose



Litevské etnografické regiony



Hymna Lotyšské republiky
Slova a hudba: Kārlis Baumanis, 1873



Hymna Litevské republiky
Slova a hudba: Vincas Kudirka, 1898



Trochu zábavy: poznáte hymnu?

<https://www.youtube.com/watch?v=xceWPDmJYR8>

<https://www.youtube.com/watch?v=wKpicL9xsEA>

<https://www.youtube.com/watch?v=vWP3qKYEuZo>

<https://www.youtube.com/watch?v=E7WDIh7YvQM>