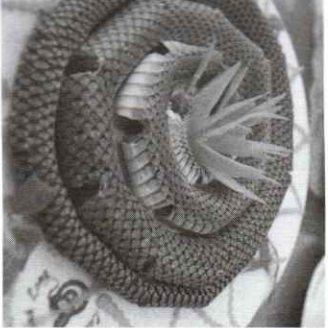


10. Ispričajte svoja iskustva s načinima prehrane u različitim zemljama. Što ste neobično jeli kada ste putovali? Kakvo je to iskustvo bilo za vas?



## GLAGOLSKI PRILOZI

*Jeduci ekološku hranu, ljudi čine nešto zaista dobro za svoje zdravlje.*

*Odlučivši se za ekološku hranu, odlučili smo se za zdravlje.*

Glagolski prilog sadašnji tvori se od nesvršenih glagola dodavanjem nastavka **-ći** 3. licu množine prezenta.

govoriti	govore	govore-ći
čitati	čitaju	čitaju-ći
infinitiv	3. l. mn prez.	glag. prilog sadašnji

Koristi se za izricanje radnji koje se događaju istovremeno. Objе radnje vrši ista osoba.

**PRIMER** *Smiјjala se dok je čitala pismo. = Smiјjala se čitajući pismo.*

**Glagolski prilog prošli** tvori se dodavanjem nastavka infinitivnoj osnovi svršenih glagola. Ako infinitivna osnova završava samoglasnikom, dodaje se nastavak **-vši**, a ako završava suglasnikom, dodaje se nastavak **-avši**.

INFINITIV	GLAGOLSKI PRILOG PROŠLI
progovoriti	progovori-vši
poslušati	poslušavši
đići (đig + ti)	đig-avši
reći (rek + ti)	rek-avši

Koristi se za izricanje radnje koja se dogodila prije druge radnje. Objе radnje vrši ista osoba.

Glagolski je prilog prošli stilski obilježen. Pojavljuje se najčešće u književnim tekstovima. U govoru se gotovo i ne upotrebljava.

**PRIMER** *Uključio je televizor pa je pogledao vijesti.*  
= Upalivši televizor, pogledao je vijesti.

11. Preoblikujte sljedeće rečenice tako da upotrijebite glagolski prilog sadašnji.

1. Dok je gledala film, pila je sok.

2. Šetao je vrtom i pjevao.

3. Njezin mali brat puno je naučio dok se igrao.

4. Nije bio pristojan pa je istodobno i jeo i pričao.

5. Neki ljudi najbolje razmišljaju dok hodaju.

6. Dok je gledala film, Ana je razmišljala o svojem životu.

7. Vozila je i slušala glazbu.

8. Dok sam govorio, gledao sam kroz prozor.

9. Dok sam prala suđe, gledala sam televiziju.

10. Dok je ulazila u trgovinu, razgovarala je s prodavačicom.

11. Pjevali su dok su se vozili u autobusu.

12. Smijali su se dok su pričali vjewe.