

Uvedení do studia dějin umění II.

DU1706

Klára Doležalová & Michaela Hojdysz

Náplň kurzu

- Přihlášení k tématu v isu do **30. září** !
- Prezentace od 29. října
- Exkurze do Vídně **12. října**
- Konzultace – seznam literatury, koncept, osnova prezentace
- Prezentace uměleckého díla



Konzultační hodiny

- **Klára Doležalová**
- Út 10.00 – 12.00 Centrum raně středověkých studií
- Čt 14.00 – 17.30 Centrum raně středověkých studií

- **Michaela Hojdysz**
- Po 9.00 – 13.30 Gettyho studovna

Vyhledávání literatury

- Knihovny, katalogy
- Online zdroje
- Problém wikipedie!

Knihovny



Seminář dějin umění

- Gettyho knihovna , od 1550
- Knihovna Hanse Beltinga, do 1550
- Vyhledávání přes katalog aleph
- KHB – tematické rozdělení



Filozofická fakulta – ústřední knihovna

- <http://knihovna.phil.muni.cz/>



Jak vyhledávat v alephu?

- <https://aleph.muni.cz/F?RN=684402720>

The screenshot shows the top navigation bar of the MU library website. It includes the MU logo, a 'Přihlášení' (Login) button, and several menu items: 'Vyhledávání/Rejstříky', 'Nastavení', 'Nápověda', 'Nové publikace', and 'Časté dotazy - FAQ'. A 'Konec relace' (End session) button is also present. Below the navigation bar, a message states: 'Pro vyhledávání ve všech informačních zdrojích použijte discovery.MUNI: <http://discovery.muni.cz/>'. The main content area is titled 'Základní vyhledávání' (Basic search) and contains a search form with the following fields: 'Zadejte slovo nebo slovní spojení' (Enter word or phrase) with the text 'theophil hansen', 'Pole pro vyhledávání' (Search field) set to 'Všechna pole' (All fields), 'Blížkost slov?' (Word proximity) with radio buttons for 'Ne' (selected) and 'Ano', and 'Vyhledávat pouze v katalogu knihovny:' (Search only in library catalog) set to 'Filozofická fakulta'. There are 'OK' and 'Vyčistit formulář' (Clear form) buttons. Below the search form are several links: 'Podrobnější nastavení vyhledávání', 'Prohlížení rejstříků: Filozofická fakulta MU', 'Tematické vyhledávání v Knihovnách MU' (with a 'Konspekt' logo), 'Elektronické a informační zdroje MU (discovery.MUNI)', and 'Vyhledávání v archívu závěrečných prací IS MU'.

Moravská zemská knihovna MZK

- <https://www.mzk.cz/>
- Studovna humanitních věd



Meziknihovní výpůjční služba MVS

- Souborný katalog ČR
- https://aleph.nkp.cz/F/PJM12FV4MAR39F2KS371CRP1HAVBGRLUQN31M7G6V48UE6FAU-54183?func=file&file_name=find-b&local_base=SKC
- MVS Filozofická fakulta
- <http://knihovna.phil.muni.cz/nase-sluzby/mvs/>

Knihovna Moravské galerie



<http://katalog.moravska-galerie.cz/>

Zahraníční knihovny

- Zentralinstitut für Kunstgeschichte v Mnichově
- http://aleph.mpg.de/F?func=file&file_name=find-b&local_base=kub01&con_lng=eng
- Kubikat



Universität Wien – Institut für Kunstgeschichte

https://usearch.univie.ac.at/primo_library/libweb/action/search.do?vid=UWI



Universität Wien

- https://usearch.univie.ac.at/primo_library/libweb/action/search.do?vid=UWI
- Objednávky raději dopředu



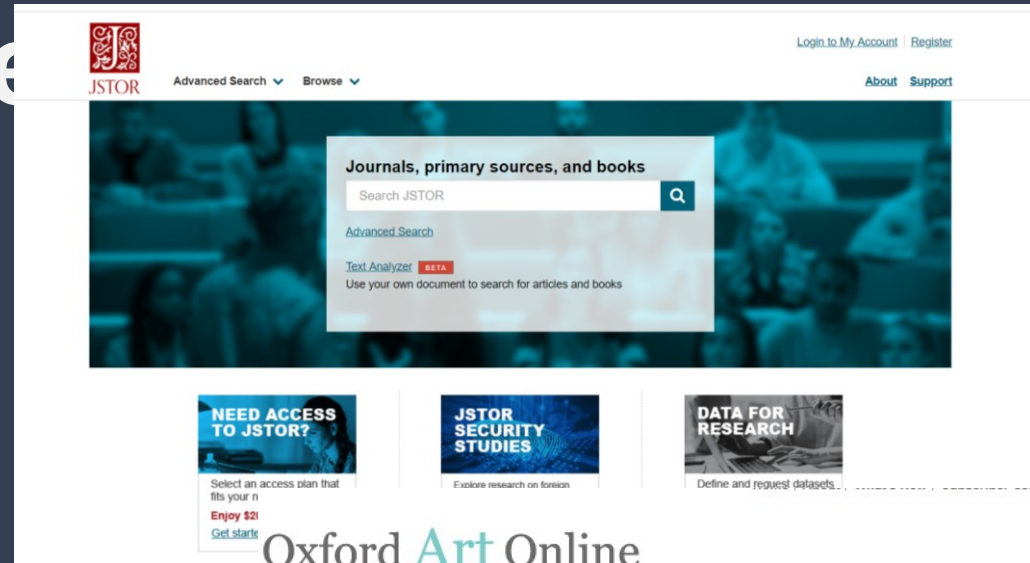
Rakouská národní knihovna

- <https://www.onb.ac.at/digitale-bibliothek-kataloge/>



Elektronické zdroje databáze

- <https://ezdroje.muni.cz>
- Seznam databází přístupných přes muni
- Oxford Art Online
- Jstor
- <https://www.jstor.org/>
- Geschichtewiki
- <https://www.geschichtewiki.wien.gv.at/Erzherzog-Carl-Denkmal> (1)



Oxford Art Online

ABOUT | WHAT'S NEW | HOW TO SUBSCRIBE | FREE TRIALS | GUIDED TOUR

Subscriber login

User name

LOG IN

Forgotten password?

Library barcode login

Barcode

LOG IN

Login with Athens / Access Management Federation

LOG IN

Not a subscriber?

Libraries and Institutions

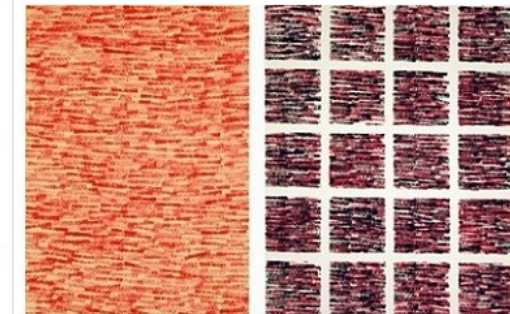
Subscribe now or sign up for a free trial

Individuals

Sign up for individual subscriptions

Welcome to Oxford Art Online, the access point for subscriptions to Grove® Art Online, the Benezit® Dictionary of Artists, and other Oxford art reference resources.

In 2017, you'll notice some improvements to Oxford Art Online, including a fresh look and feel, improved search capabilities, and even more frequent updates to the content. [Contact us](#) with any questions or comments.



Betty Tompkins: *Censored Grid #13*, pencil and ink on paper, 17x14", 2008 (left) and *Censored Grid #14*, pencil and ink on paper, 17x14", 2008 (right)

Listen to Benezit Editor-in-Chief Dr. Kathy Battista interview artist Betty Tompkins as part of the [Oxford Comment podcast series](#). This podcast explores Tompkins' early experiences as a young artist in New York in the 1970s, her recent work and artistic process, and issues of censorship, feminism, and art in the age of social media.

Take a Tour

What's New

Learn about recently added articles and images.

Museums and Galleries

Discover how Oxford Art Online can benefit your organization

View free sample articles from Oxford Art Online

Grove's most recent update includes new scholarship on Latin American art, such as this freely available article on architect Francisco Becerra.



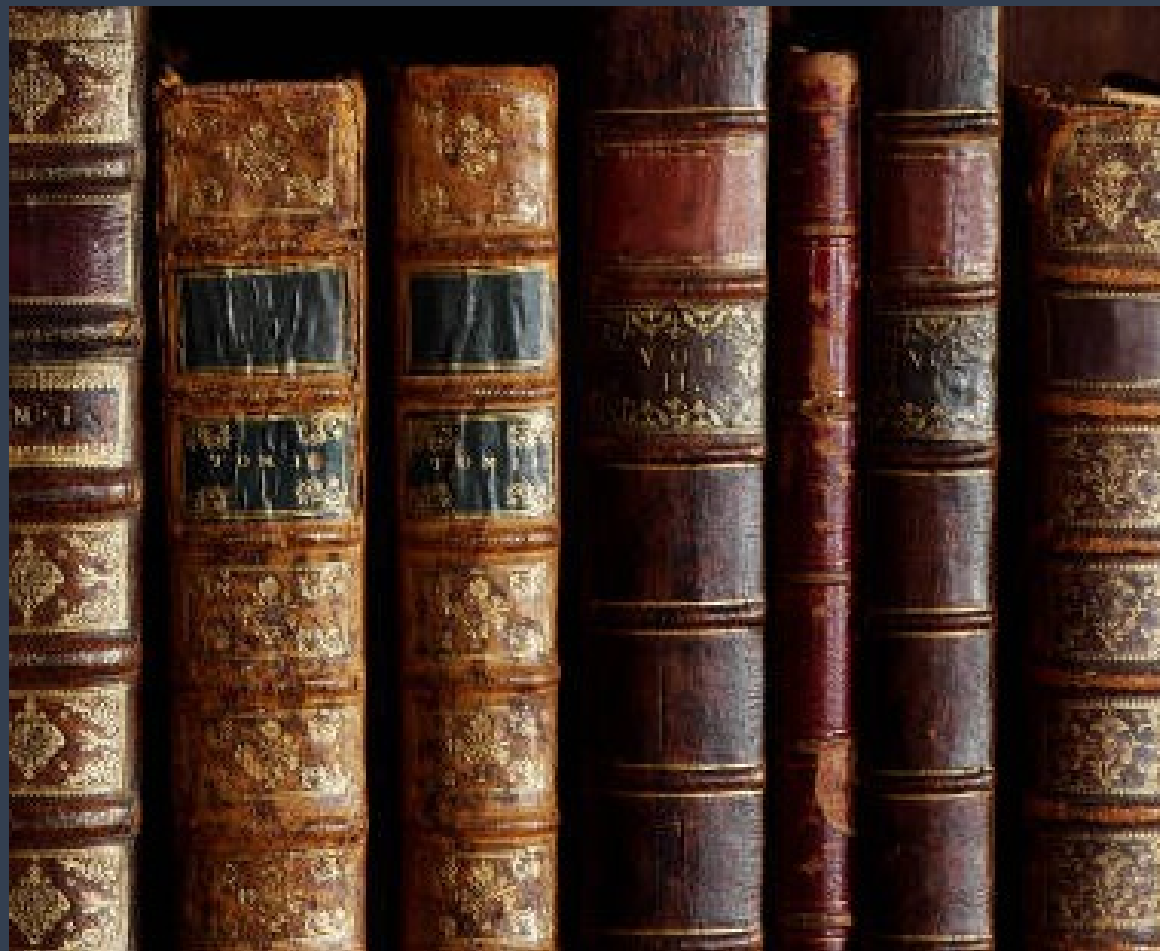
View featured articles from Grove and Benezit, including this free biography of artist Inigo Mangano-Ovalle.

Grove Art celebrates 20 years!

View a [timeline](#) of Grove's history since its first printed edition in 1996.

Slovníky a encyklopedie

- Biografické
- Obecné
- Ikonografické
- Architektura
- Středověk



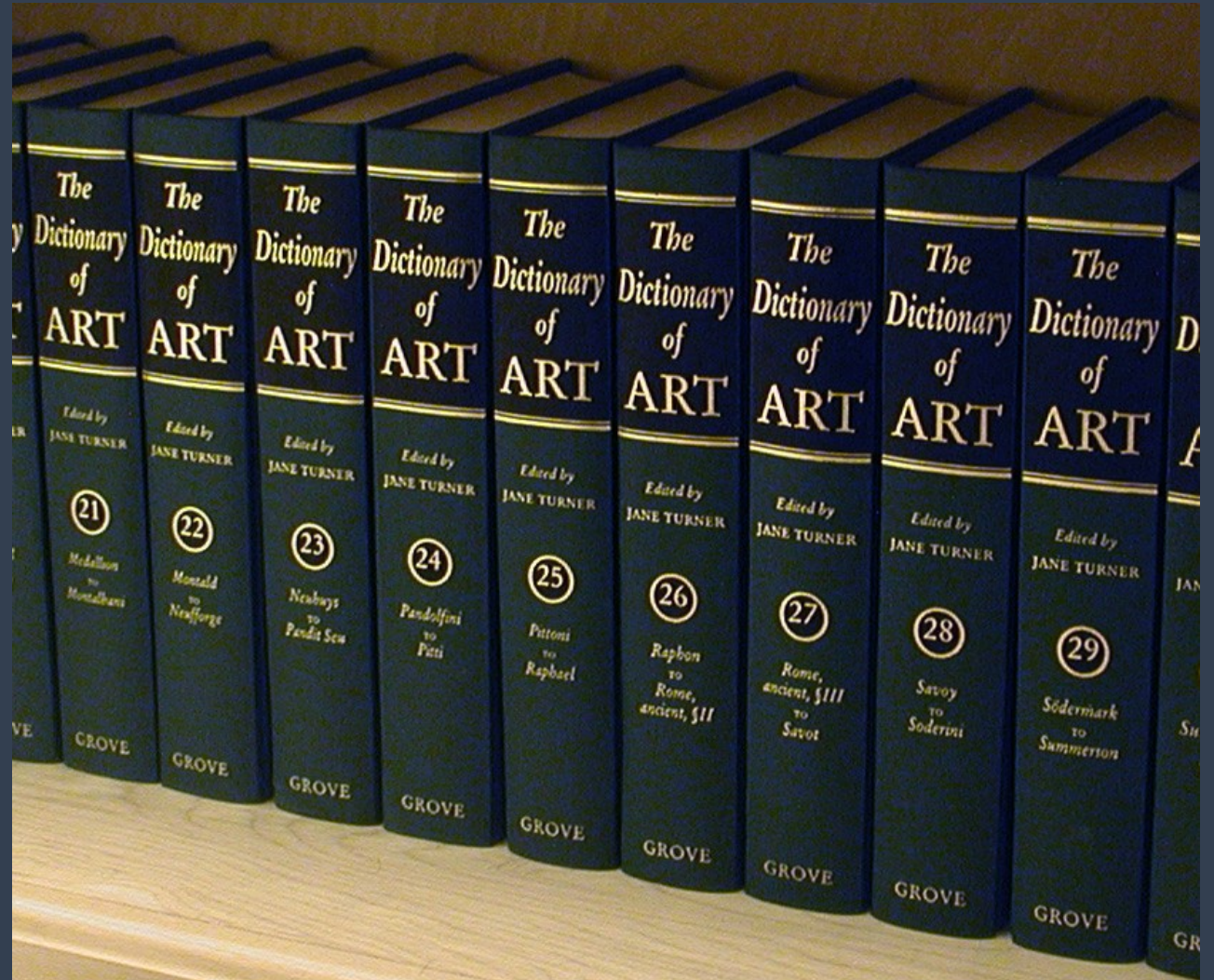
Biografické slovníky

- Ulrich Thieme –Felix Becker, *Allgemeines Lexikon der Bildenden Künstler* počátek 20. století
- Günter Meißner, *Allgemeines Künstler Lexikon*, novější, nejsou všechny svazky



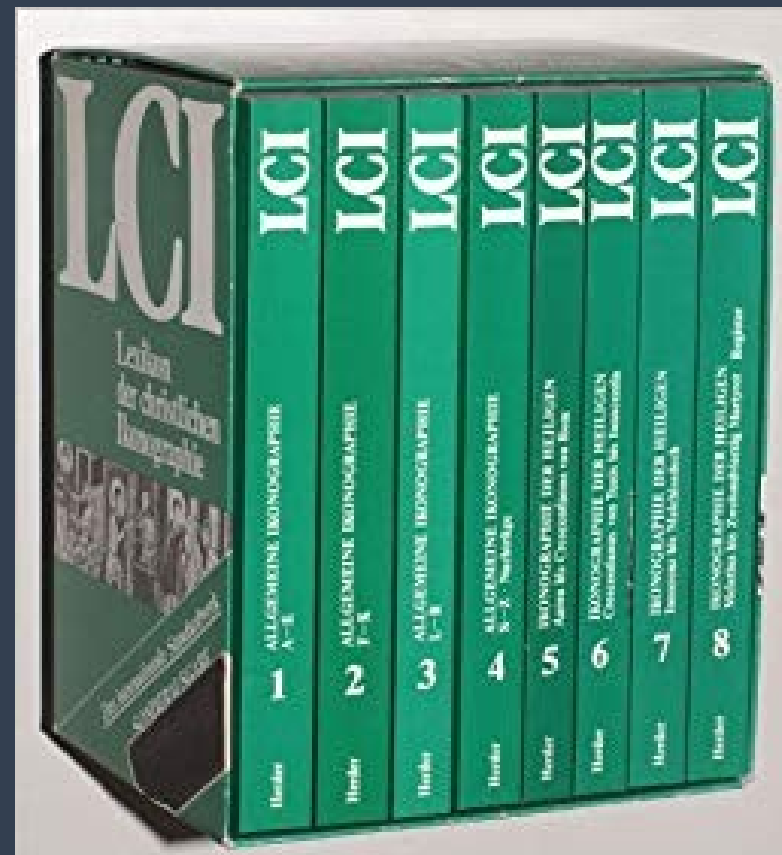
Obecné

- Edice Dehio Wien
- Dictionary of Art
- Reallexikon zur deutschen Kunstgeschichte



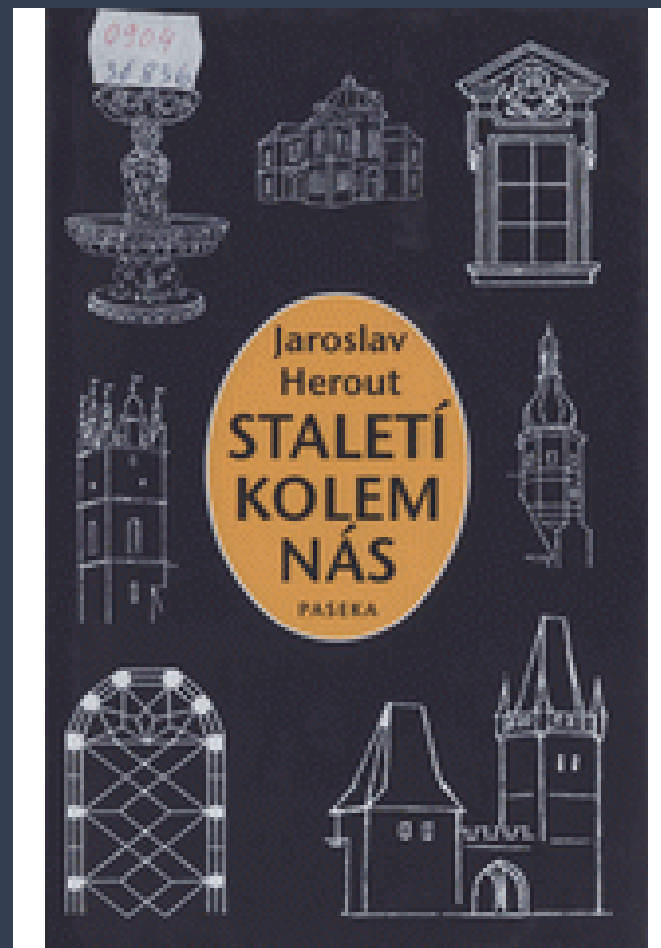
Ikonografické

- V gettyho studovně první knihovna u okna
- Lexikon der christlichen Ikonographie – heslovité, podrobné
- Ikonographie der Heiligen



Architektura

- Názvosloví
- Jaroslav Herout, *Staletí kolem nás. Přehled stavebních slohů*, Praha 2002.
- Oldřich Blažíček, *Slovník pojmů z dějin umění*, Praha 2013.

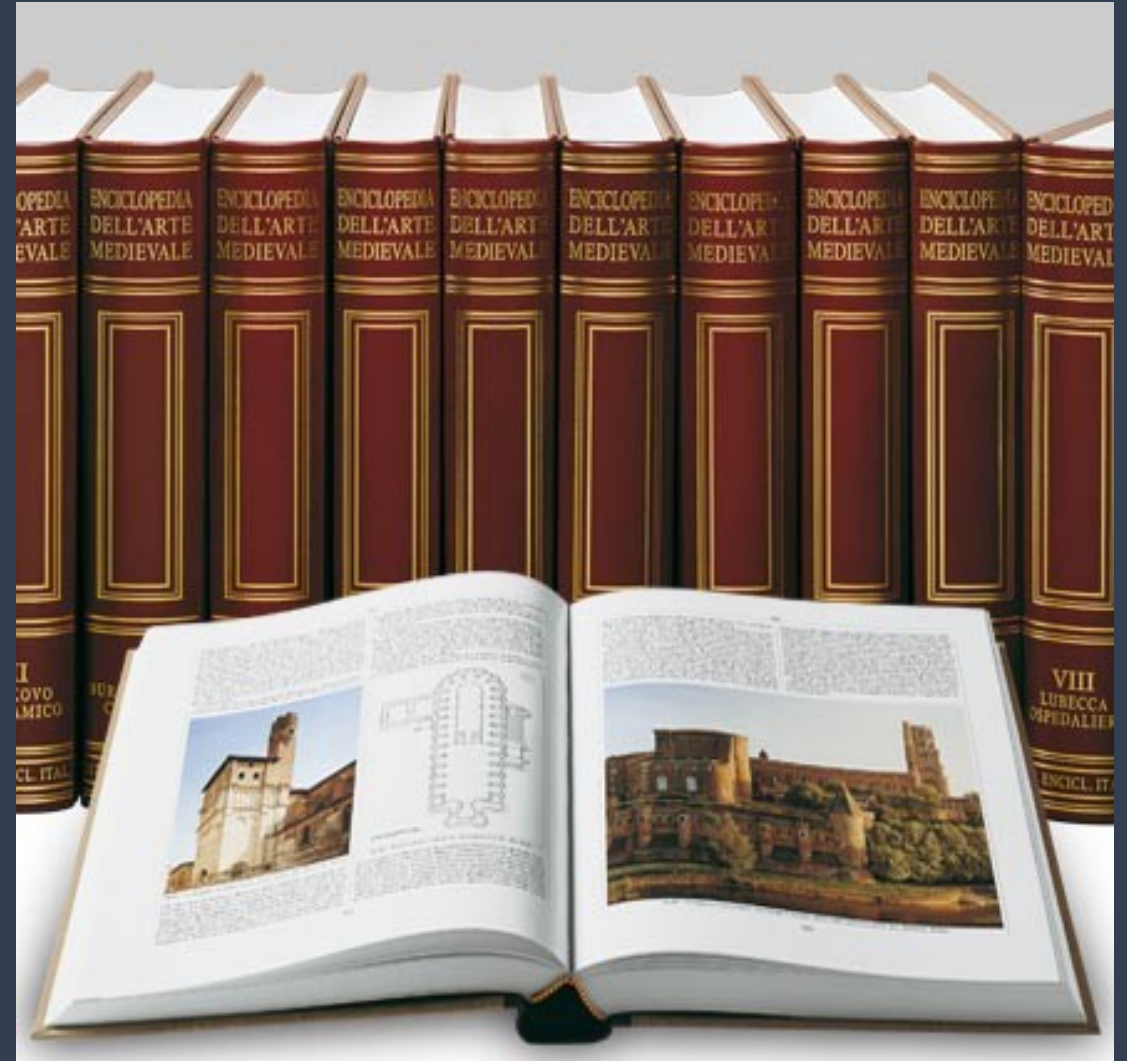


Architektura

- názvosloví v cizím jazyce



- Enciclopedia dell'arte medievale
- The Grove encyclopedia of medieval art and architecture
- The Oxford handbook of early Christian studies



Jak na prezentaci?

1) výběr tématu

registrace v IS do 30. září

2) bibliografické rešerše

- typ dokumentů – monografie, sborníky, Články v odborných časopisech, katalogy, diplomové práce
- jazyky – čeština, angličtina, němčina, francouzština, italština
- klíčová slova

Klíčová slova



Madona z Veveří
kol. 1350

klíčová slova

synonyma

nadřazené termíny

3) seznam literatury

1. konzultace

- seznam bibliografie
- řazení podle roku vydání
- pozn. wikipedie (atp.) do seznamu literatury **nepatří!**

bibliografický záznam

- Belting, Hans: *Bild und Kult*. München 1990.
- Hans Belting, *Bild und Kult*, München 1900.

Zásady úpravy textů v časopise *Umění/Art*

Ve snaze dosáhnout standardní úpravy textů publikovaných v časopise *Umění* prosíme autory o dodržování následujících zásad. Týkají se citování časopiseckých a novinových článků,^{1, 2, 3, 4} různých typů knih a stáří v nich obsažených,^{5, 6, 7, 8} neperiodických sborníků,⁹ edičních řad,¹⁰ katalogů,¹¹ diplomních prací,¹² recenzí¹³ anebo nevytištěných textů, které jsou dostupné pouze na internetu či CD-ROMu.^{14, 15} Namísto zdlouhavého výkladu seznamujeme přispěvatele s těmito pravidly prostřednictvím praktických ukázek, shrnujících typické příklady. Předem však upozorňujeme alespoň na uvádění plného jména autora (křestní i příjmení); na dvojí pojetí funkce editora,^{7, 8} na interpunkci, tj. umístění čárek, teček a dvojteček v jednotlivých bibliografických údajích a na pomlčky mezi nimi.^{1, 5, 6, 7} dále

P o z n á m k y

1. Georges Didi-Huberman, Rovina materiálu. Tvárnost, znepokojení, přežívání, *Umění* XLVI, 1998, s. 502–514.
2. Hal Foster, Convulsive Identity, *October*, č. 57, Summer 1991, s. 19–54.
3. Petr Wittlich, Rouby dekadence, *Ateliér X*, 1997, č. 9, 30. 4., s. 1, 7.
4. R. W. [Richard Weiner], Nadrealismus, *Lidové noviny* XXXII, 1924, č. 536, 24. 10., s. 7.
5. Ernst Gombrich – Didier Eribon, *Ce que l'image nous dit*, Paris 1991. – Karl R. Popper, *Věčné hledání: Intelektuální autobiografie* (samizdat), Brno 1988.
6. Jaroslav Pešina, Desková malba, in: Jaromír Homolka – Josef Krása – Václav Mencl et al., *Pozdně gotické umění v Čechách*, Praha 1978, s. 318–386, cit. s. 326.
7. PZ [Pavel Zatloukal], heslo Meretta Gustav, in: Anděla Horová (ed.), *Nová encyklopedie českého výtvarného umění* I, Praha 1995, s. 505. – Wolfgang Kemp, Narrative, in: Robert S. Nelson – Richard

Norma Časopisu *Umění*

<https://www.umeni-art.cz/cz/norm.aspx>

příklady

Jaroslav Pešina, Desková malba, in: Jaromír Homolka – Josef Krása – Václav Menci et al., *Pozdně gotické umění v Čechách*, Praha 1978, s. 318–386, cit. s. 326.

Ernst Gombrich – Didier Eribon, *Ce que l'image nous dit*, Paris 1991.

Robert S. Nelson – Richard Shiff (edd.), *Critical Terms for Art History*, Chicago – London 1996.

Georges Didi-Huberman, Rovina materiálu. Tvárnost, znepokojení, přežívání, *Umění XLVI*, 1998, s. 502–514.

3) koncept

2. konzultace

rozsah: cca 1 normostrana (1 800 znaků)

Vložit

- Vyjmout
- Kopírovat
- Kopírovat formát

Schránka

Garamond 11

B I U abc X₂ X²

Písmo

Odstavec

AaBbCcD, AaBbCcD, **AaBbCcD** AaBbCcC AaB AaBbCcC D

¶ Normální ¶ Bez mezer Nadpis 1 Nadpis 2 Název Podnadpis

Styly

Najít

Nahradit

Vybrat

Úpravy

Hlas

Diktovat

- production of heritage interwars (monuments and restorations, traditional customs, nature and environmental, regional architecture); spread of tradition through media and tourism
- tradice má různé funkce. V architektuře se tradice redukuje na základní principy. Tradice je kontinuita, identita. ... z historismem a těmito ...
- **Explicit forms of r** ... Garbatella): EUR, Olimpica, 44 individual buldings, ... area. It was supposed to ... návrat k antice)/ what an ... al continuity of design ... ejdůležitějších období ... transformed in the roman ... to reminder, na koho ... sso, Garbatella: má ...
- **Innocenzo Sabbati** připomínat antické s ...
- možné najít římský urbanismus v novém ruském urbanismu (Petersburg, Moskva), V. Sermenov, projekt rekonstrukce Moskvy, 1912. A. V. Schluslev, 1911: anniversary výstava v Římě. Palac of Soviet (Armando Brasini, 1931 – návrhy). Schusev: jezdil do Říma a skicoval si město. 1935: L. Rempel : Architecture of Post-war Italy, published in Moscow. Mnoho kostelů a budov likvidováno v roce 35, aby uvolnili místo pro nové náměstí a stavby (např. Proect of the Palace of Soviet District). Zájem o ří. architekturu: hlavně artistické a technické řešení.
- **Transformazioni architettoniche e urbane in Romagna in epoca fascista fra tradizione e modernità:** vytváření nové lokální identity pro každé větší město – a spojovali je s novým režimem. Především skrze osobnosti, které se zde narodili. Např.: rodné město Francesca Barracu... poeta Alfredo Oriani (Faenza): vznik mauzolea tohoto faš. básníka. Město, kde na narodil Mussolini: v podstatě znovu vystavěno: Predappio Nuova (Florestano Di Fausto) a udělán z něho „městský monument“. jehož urbanismus byl zkonstruován podle míst, kde se Mussolini

Počet slov

Statistika:

Stránky	11
Slova	5 385
Znaky (bez mezer)	31 322
Znaky (včetně mezer)	36 686
Odstavce	177
Řádky	479

Včetně textových polí, poznámek pod čarou a vysvětlivek

Zavřít

Počet slov: 5385

Co je to koncept?

- stručný popis díla
- hlavní výzkumné otázky (problematiky)
- hlavní cíl budoucí prezentace

Co je psáno, to je dáno?

Aneb co je to *hypotéza* a *kritické myšlení*.



Trůnící Kristus mezi anděly,
Sant'Apollinare Nuovo, Ravenna,
493–526

4) prezentace

- 15 minut (většinou odpovídá 15 snímkům ppt)
- prezentace se nepředčítá!
- papírové kartičky se základními údaji/osnovou, popř. režim poznámek
- po krátkém úvodu a představení předmětu vždy následuje obsah
(= struktura prezentace)



Mozaiková výzdoba baziliky Sant'Apollinare Nuovo

Struktura prezentace

- 1) Popis a ikonografie
- 2) Datace a umělecké dílny: Mezi Theodorichem a Justiniánem
- 3) Role mozaikové výzdoby v liturgickém prostoru

- do prezentace nepatří celé věty, pouze klíčové myšlenky
- vyhněte se kvalitativním soudům
- uvádějte (i protikladné) interpretace
- zaujměte stanovisko a podpořte jej odbornými argumenty
- citace uvádějte česky a v originále, pokud to je důležité – vždy uveďte autora a citaci (kniha, strana)
- vyhýbejte se delším textům
- na konci zrekapitulujte hlavní teze
- uveďte literaturu, ze které jste čerpali

Při argumentaci používejte obrazové komparace!



Bazilika svatého Kosmy a Damiána, Řím, 526–530



Santa Prassede, Řím, 817–824

Témata



Fajjúmské portréty, Kusthistorisches Museum Wien, 2. století

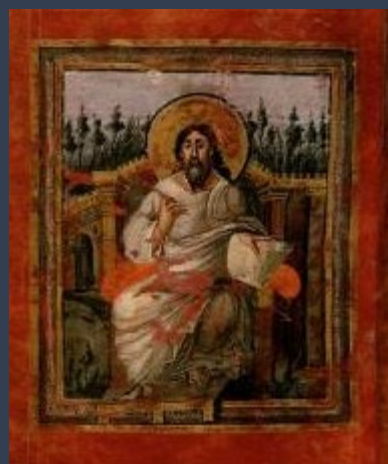


Relikviáře, Kunsthisto
století





Slonovinové diptychy, Řím a Konstantinopol, Kunsthistorisches Museum Wien, 5.–6. století



Korunovační Evangeliář, Kunsthistorisches Museum Wien, před r. 800, obal kolem 1500



Relikviář sv. Štěpána, součást insignií a regalií císaře Svaté říše římské, Kunsthistorisches Museum Wien, druhá čtvrtina 9. století



Slonovinová destička se sv. Řehořem Velikým, Kunsthistorisches Museum Wien, konec 10. století



Koruna císaře Svaté říše římské, Kunsthistorisches
Museum Wien,
konec 10. – začátek 11. století



Korunovační plášť, Kunsthistorisches Museum Wien, 1133–1134, Palermo



Architektura katedrály sv. Štěpána, Vídeň, 1137–1263

Rudolfus Archidux Austriae etc



Pražská umělecká dílna (?), Portrét Rudolfa IV., Dom
Museum Wien, okolo 1360



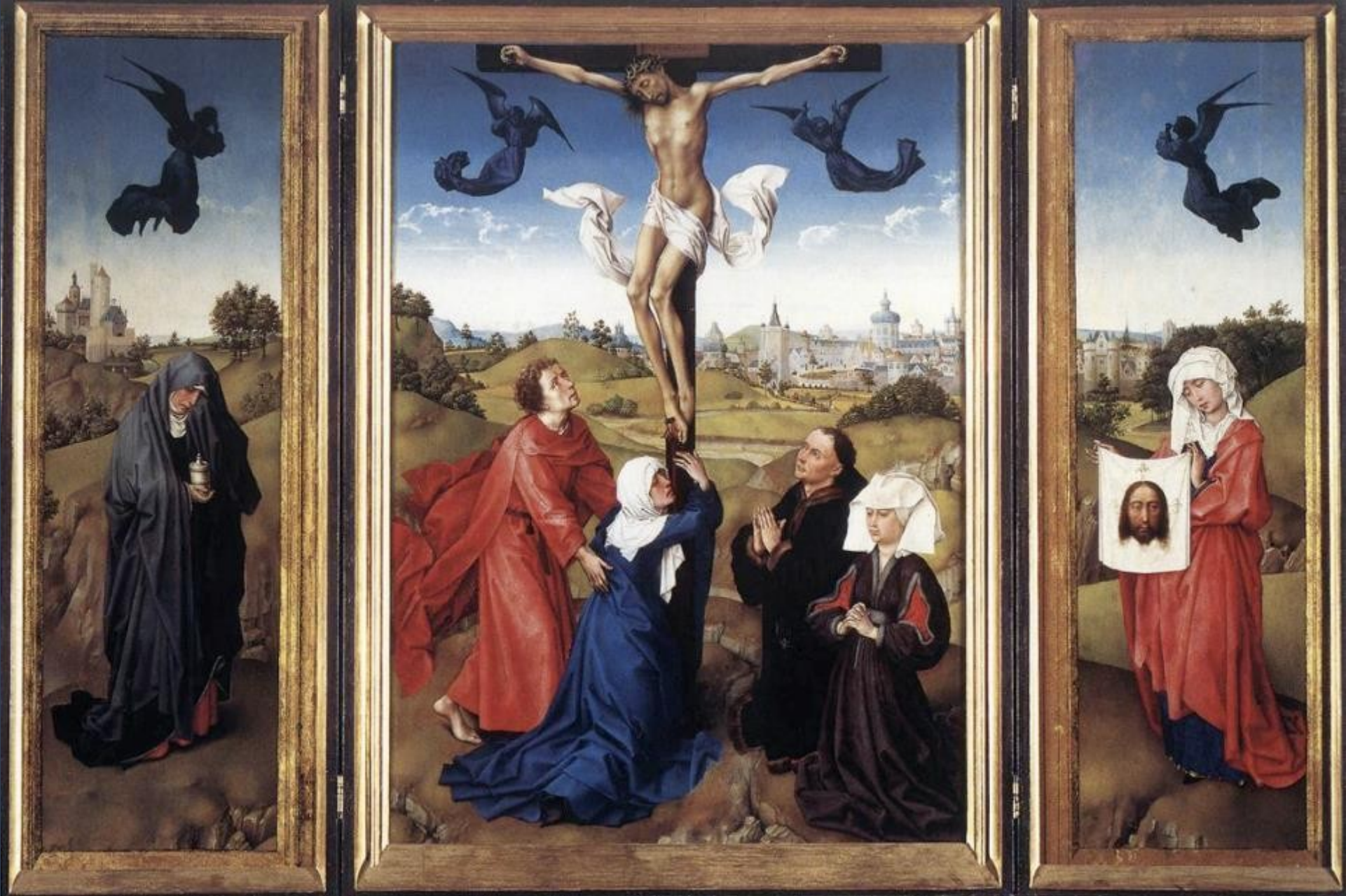
Mistr Krumlovské Madony, Krumlovská Madona,
Kunsthistorisches Museum Wien, kol. 1390–1400



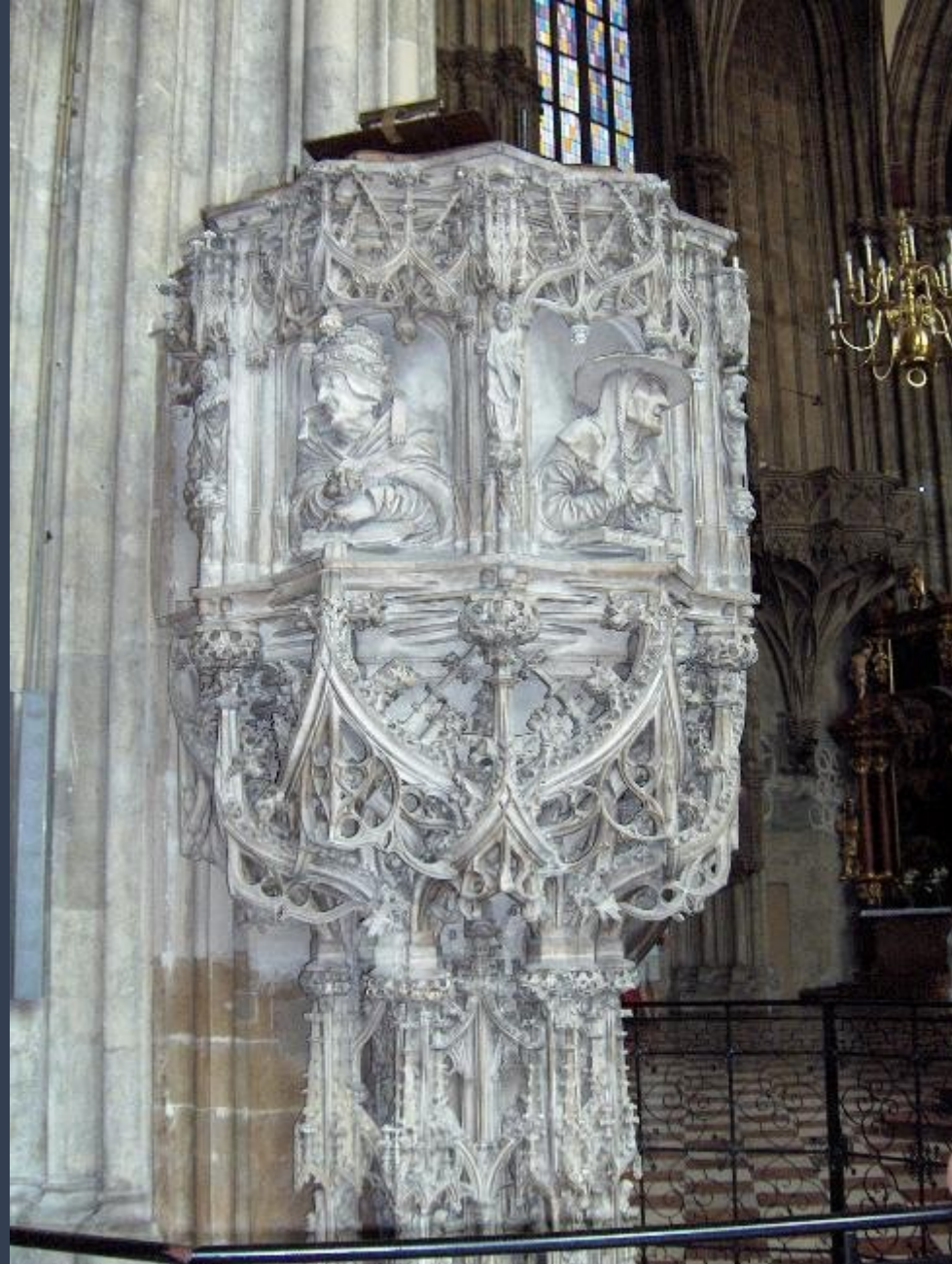
Wiener Neustädter Altar, Katedrála sv. Štěpána, Vídeň, 1447



Jan van Eyck, Kardinál Niccolò Albergati, Kunsthistorisches Museum
Wien, kol. 1435



Rogier van der Weyden, Oltář Ukřižování, Kunsthistorisches Museum Wien, 1443–45



Anton Pilgram, kazatelna, katedrála sv. Štěpána, Vídeň, 1514–1515



Rafael Santi, Madona Belvederská, Kunsthistorisches Museum Wien, 1505–1506





Giorgio da Castelfranco zv. Giorgione, Tři filozofové, Kunsthistorisches Museum Wien, 1508–1509



Francesco Mazzola zv. Parmigianino, Autoportrét ve vypouklém zrcadle, Kunsthistorisches Museum
Wien, 1523–1524



Benvenuto Cellini, Saliera (slánka), Kunsthistorisches Museum Wien, 1540–1543



Michelangelo Merisi
(Caravaggio), Růžencová
Madonna, KHM, 1601



Peter Paul Rubens,
Autoportrét, KHM, 1638



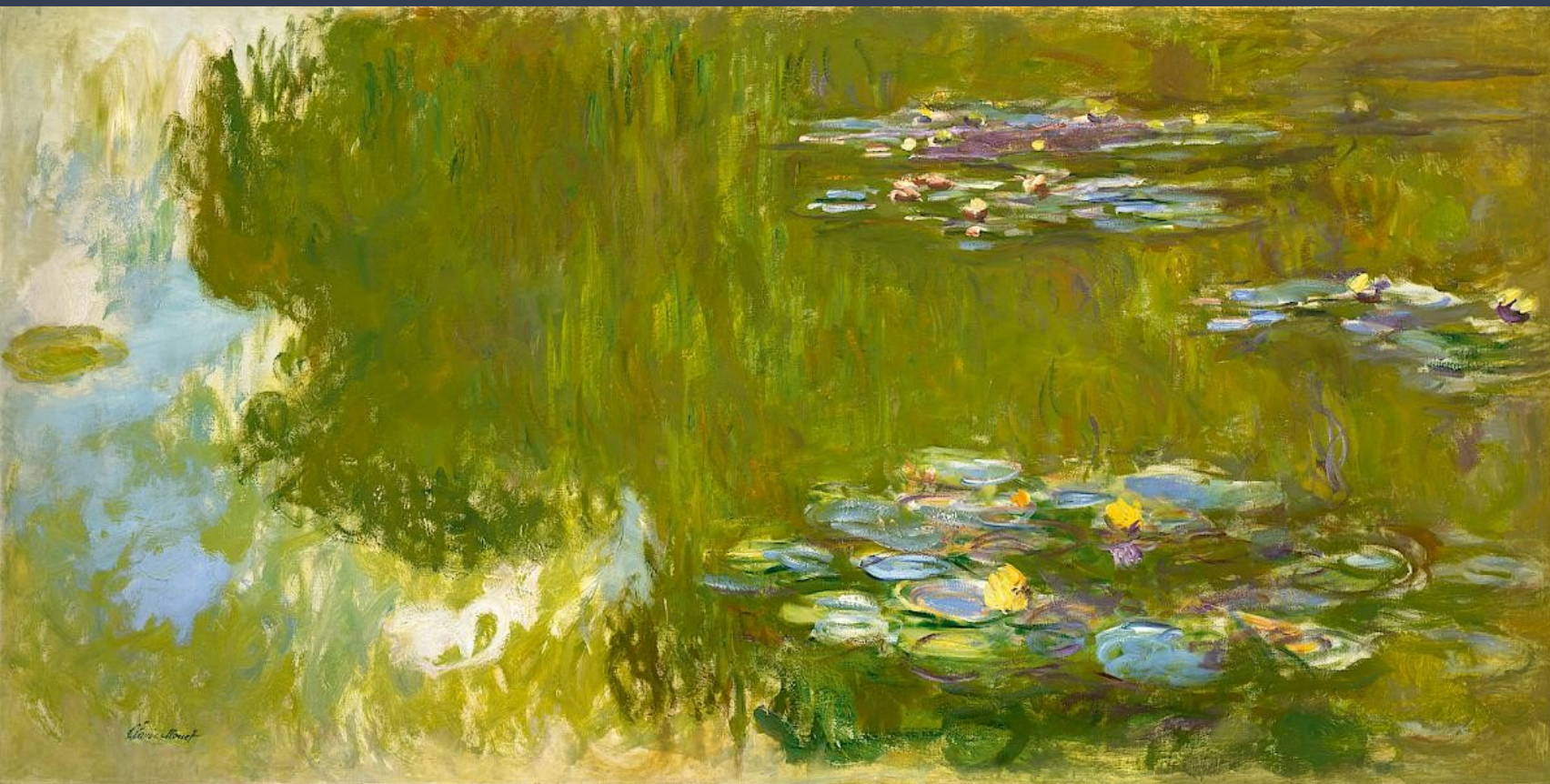
Paul Strudel, Císař Leopold I., KHM, 1695



Balthasar Ferdinand Moll,
Náhrobek Marie Terezie a
Františka Štěpána
Lotrinského, Císařská
(kapucínská) hrobka, 1753-
4



Adolf Loos, Looshaus
(Goldman–Salatsch),
Michaelerplatz, 1909



Claude Monet,
Lekniny, Albertina,
1917–1919



George Braque,
Příborník, Albertina,
1920



Constantin Brancusi,
Blond'atá černoška,
Albertina, 1933



Antonio Canova, Pomník arcivévodkyně Marie Christiny, Augustiniánský kostel, 1805



- Antonio Canova, Théseus a kentaur, Kunsthistorishes Museum, 1805–1819



- Franz Anton Maulbertsch, výmalba piaristického kostela Maria Treu, 1752–1753



- Joseph Maria Olbrich, budova Secession, 1897



krále Karla
m, 1632



- Johann Bernhard Fischer von Erlach, Karlskirche, 1. pol. 18. století



Theophil von Hansen,
Budova rakouského
parlamentu, 70. léta 19.
Stol.



stó,
useum, 1566



- Corregio, Jupier a Ío,
Kunsthistorisches Museum, 1530





Egon Schiele, Dvě dívky (Female couple),
Albertina, 1915

Data konzultací:

- 1. konzultace: **seznam literatury** – kdykoliv, ale nejpozději 14 dní před prezentací
- 2. konzultace: **koncept** – kdykoliv, ale nejpozději 7 dní před prezentací
- 3. konzultace (NEPOVINNÁ): osnova prezentace nebo prezentace samotná – před prezentací

organizace semestru

- 1. 10. 2019: rozpis prezentací
- exkurze do Vídně: 12.10. (už s mini-prezentací)
- prezentace: každé úterý od 29. 10. do 10. 12. 2019 (dle seznamu)