

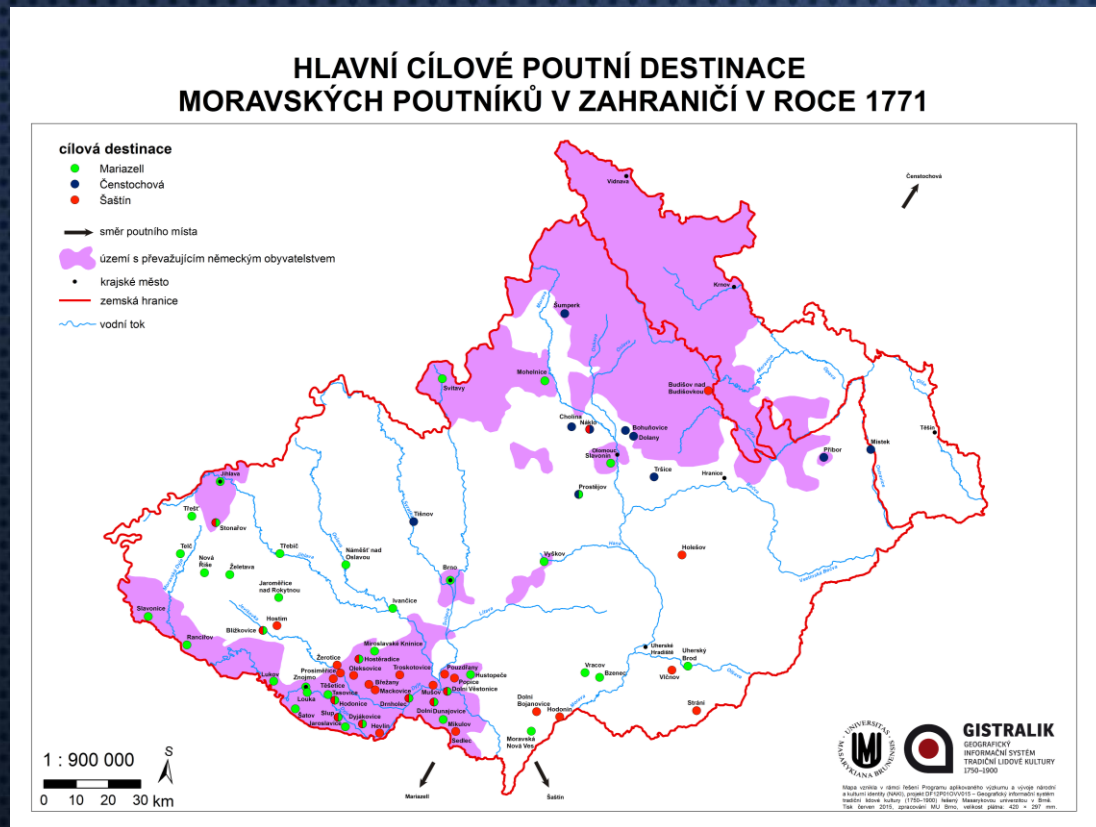
CÍLE KURZU

Seznámení se základními principy etnokartografické metody umožňující poznání a prezentaci prostorového rozložení zkoumaných kulturních jevů.

Termín	Přednášející
17. 9.	D. Drápala / úvod
24. 9.	D. Drápala / dějiny 1
1. 10.	D. Drápala / dějiny 2 + příklad dobré praxe 1 (gistralik)
8. 10.	A. Muras / příklad dobré praxe 2 (mapa výročních obyčejů)
15. 10.	P. Marek / příklad dobré praxe 3 (regionální identita, zemská hranice)
22. 10.	J. Woitsch / etnografické atlasy
29. 10.	R. Malach / nástroje etnokartografie + zadání semestrální práce
5. 11.	Vypracování semestrálního úkolu
12. 11.	
19. 11.	
26. 11.	
3. 12.	
10. 12.	

ETNOKARTOGRAFIE

= subdisciplína etnologie, která staví na propojení dvou platforem, **etno**grafický výzkum + **kartografická** metoda.



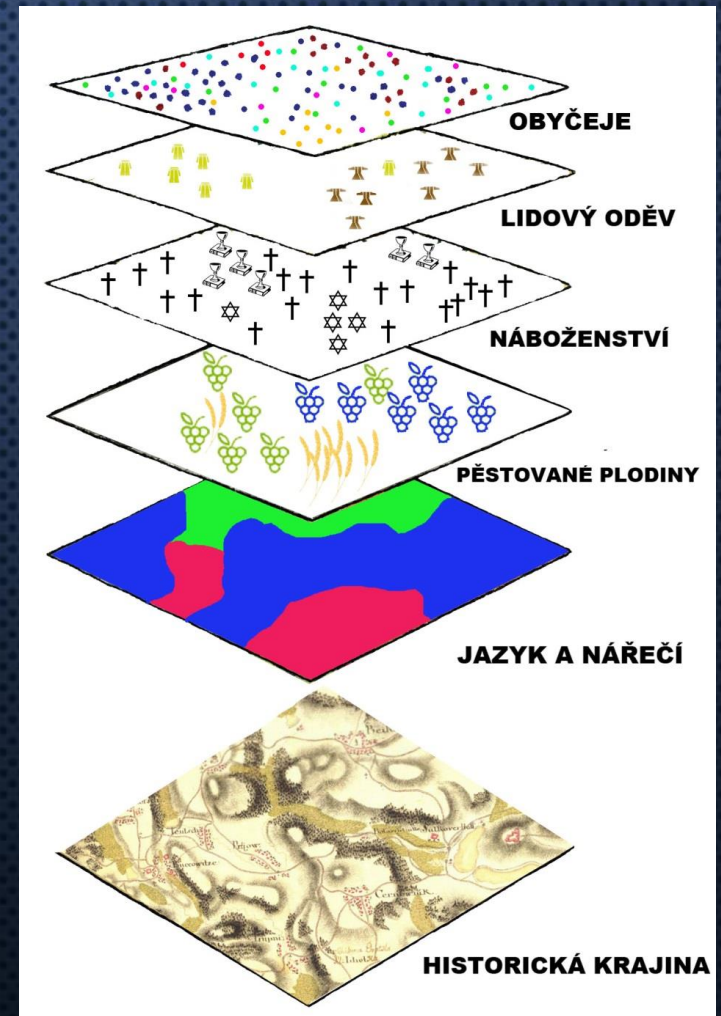
Etnomapa ≠ definitivní cíl

Etnomapa = východisko pro další etnologické analýzy a interpretace

ĚTNOKARTOGRAFIE

= vychází z mapových podkladů kartografů se základní vrstvou informací

= na ni klade svá vlastní data



KARTOGRAFIE

= vědní obor i technická disciplína umožňující zobrazení dat, výsledkem činnosti jsou kartografická díla (etnokartografická díla)

Mapy

Soubory map = atlas

Plán

Gis



GISTRALIK
GEOGRAFICKÝ INFORMAČNÍ SYSTÉM
TRADIČNÍ LIDOVÉ KULTURY
1750–1900

DOMŮ O PROJEKTU VYHLEDÁVÁNÍ V MAPĚ VYHLEDÁVÁNÍ V DATABÁZI MANUÁL KONTAKTY PARTNEŘI

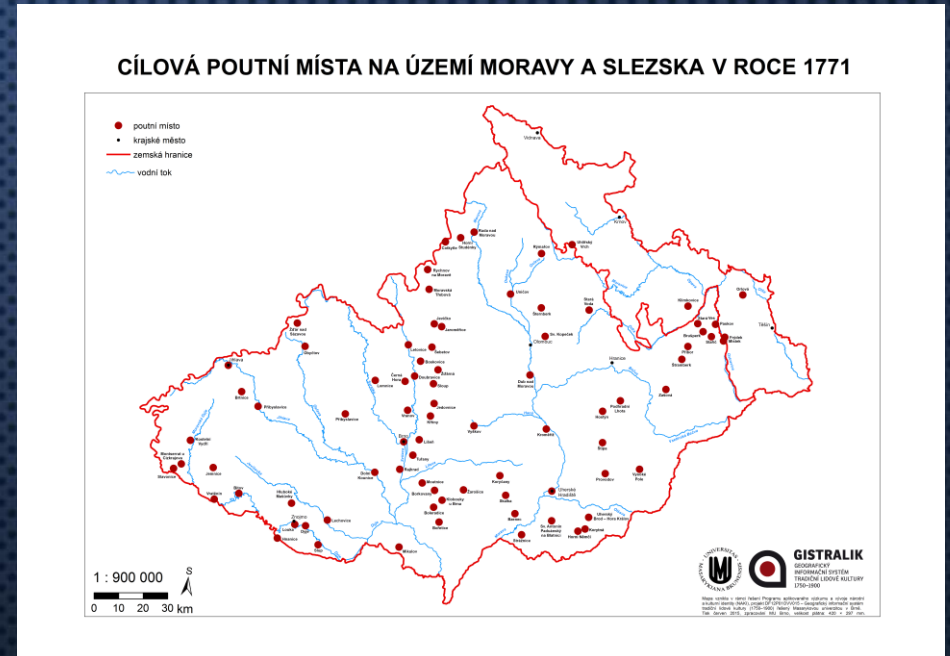
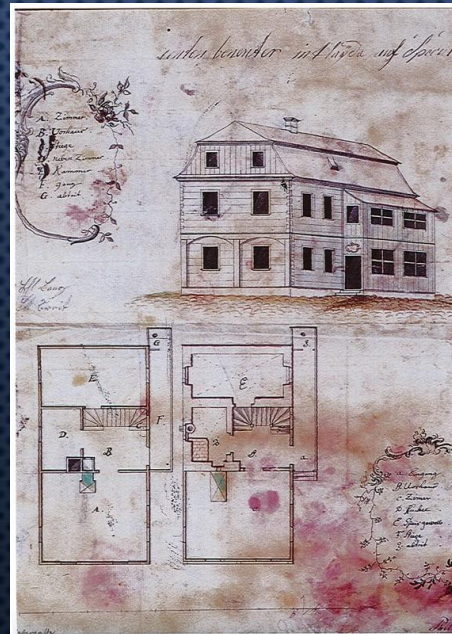
Vítejte na stránkách Geografického informačního systému tradiční lidové kultury (1750–1900).

Geografický informační systém gistralik propojuje informace z hmotné i nehmotné tradiční lidové kultury Moravy z rozmezí let 1750–1900 s mapovými podklady. Zájemcům o lidovou kulturu zde nabízíme zpřístupnění informací z široké škály rozmanitých zdrojů (monografií, časopisů, map, rukopisů, kronik, fotografií a dalších obrazových materiálů, internetových stránek aj.).

Gistralik uživatelé umožňuje kombinovat různé druhy dotazů a výsledky zachytit v textové podobě i kartografické vizualizaci.

Při práci s Geografickým informačním systémem tradiční lidové kultury (1750–1900) můžete zvolit jednu ze dvou nabízených cest:

[VYHLEDÁVÁNÍ V MAPĚ](#) [VYHLEDÁVÁNÍ V DATABÁZI](#)



KARTOGRAFICKÁ METODA

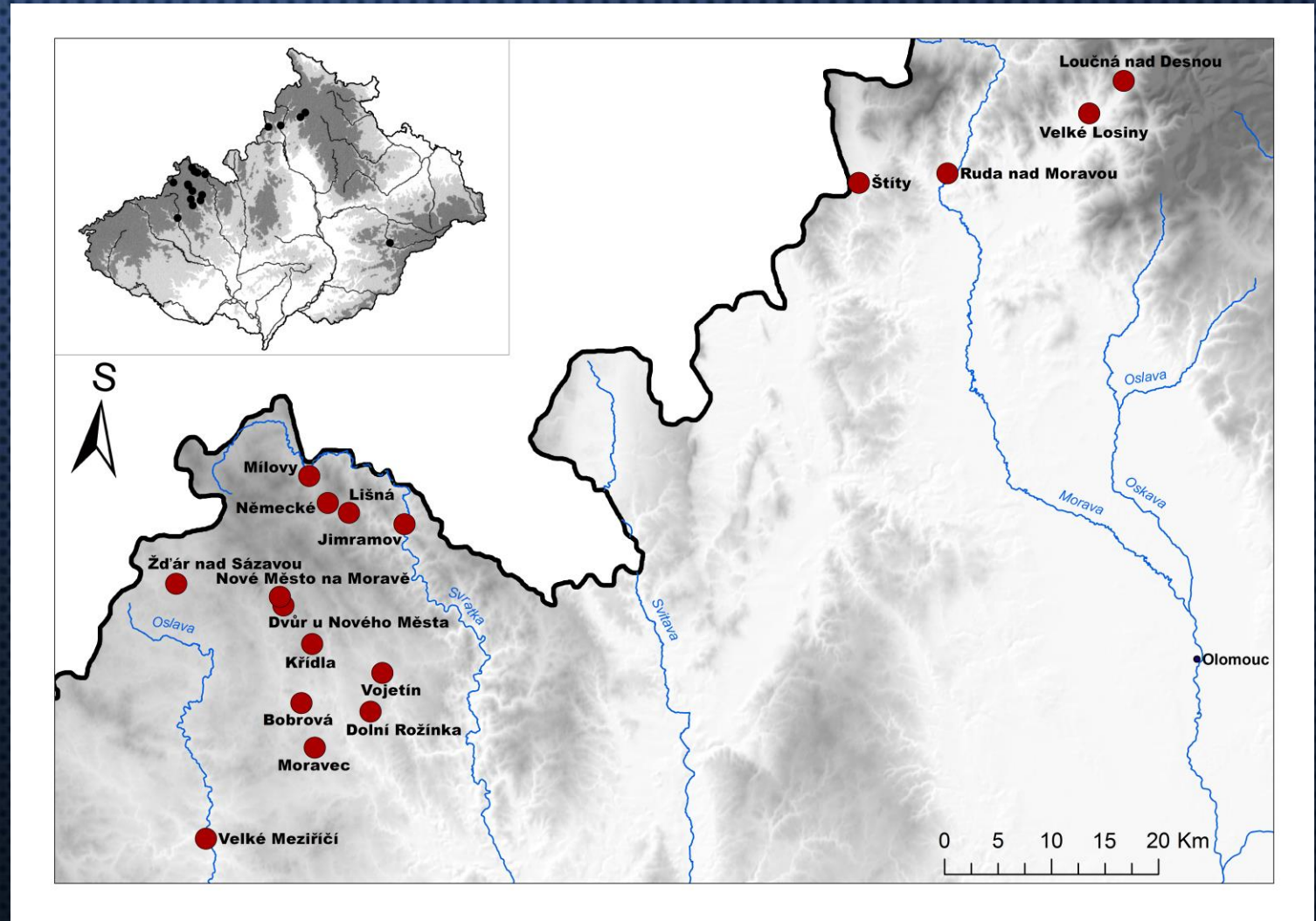
= vyjadřovacím prostředkem **mapové znaky** reprezentující určitý význam

a umístěné v mapě

= nástroje mapového zobrazení:

kvantitativní zastoupení

(Kde všude?)

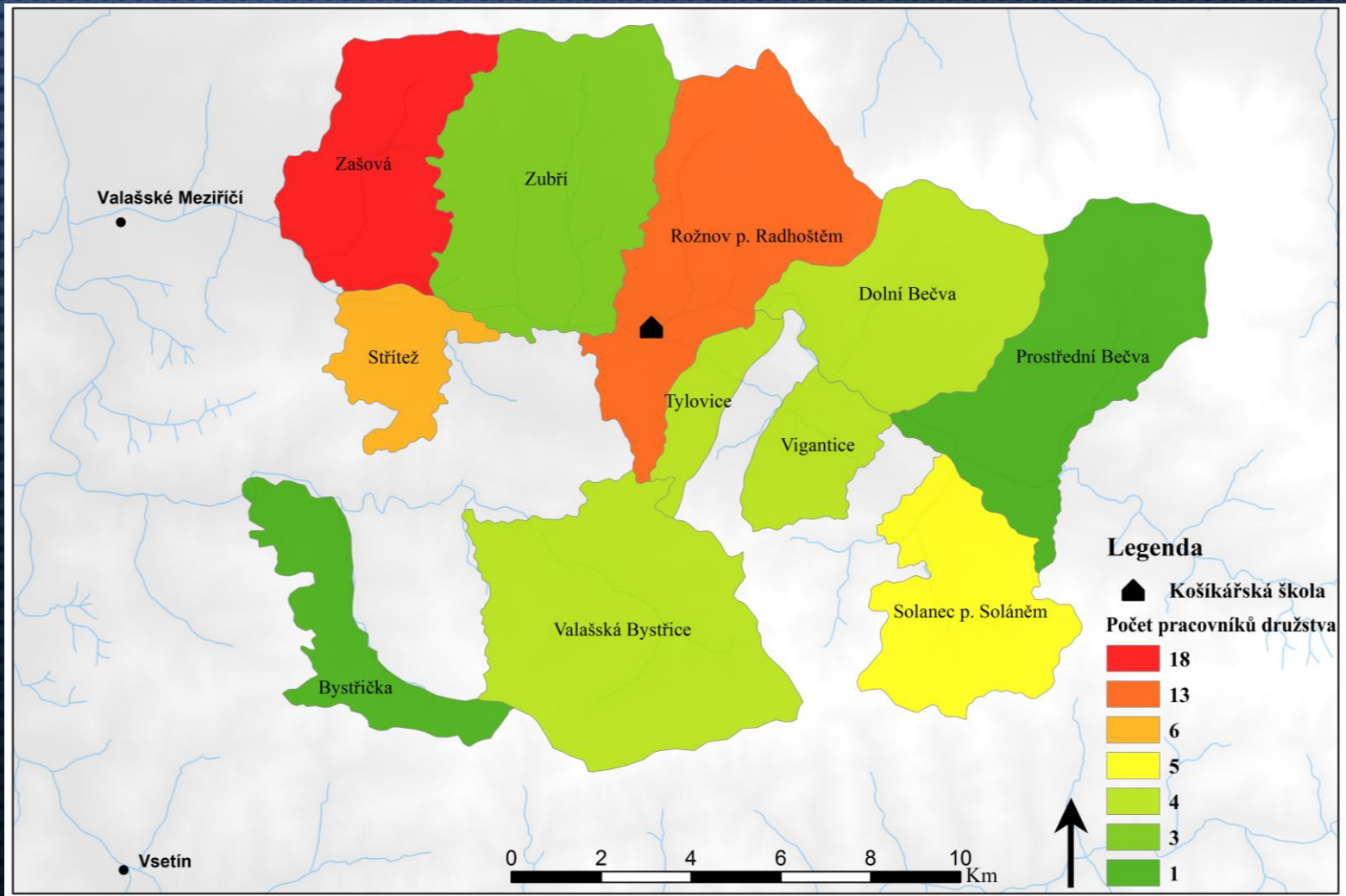


KARTOGRAFICKÁ METODA

= nástroje mapového zobrazení:

kvalitativní zastoupení

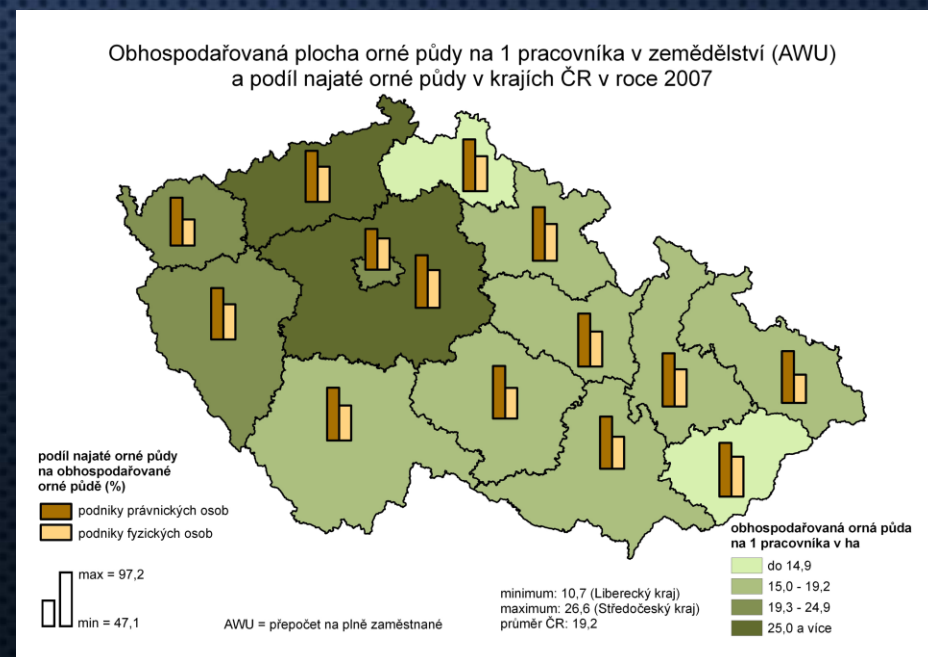
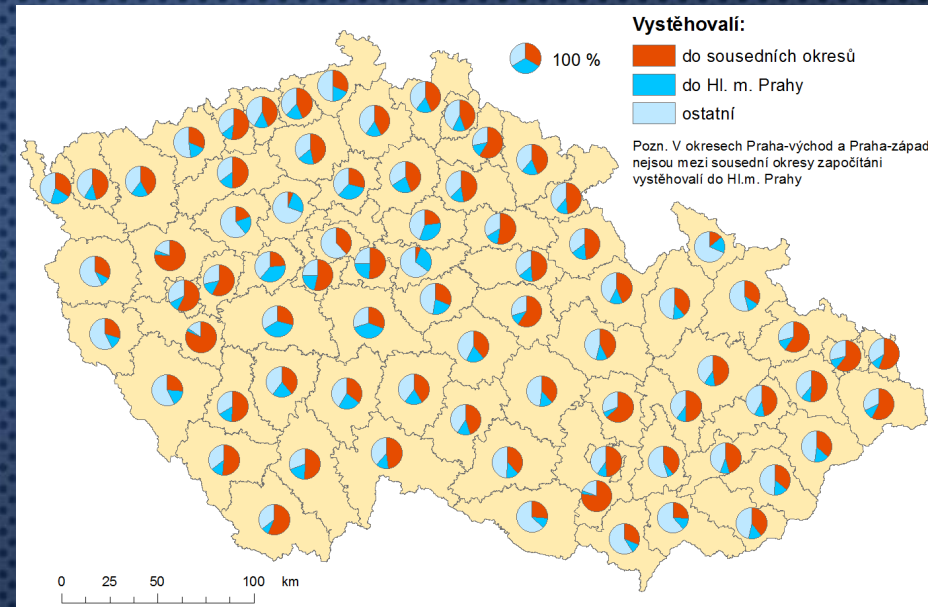
(Kolik?)



KARTOGRAFICKÁ METODA

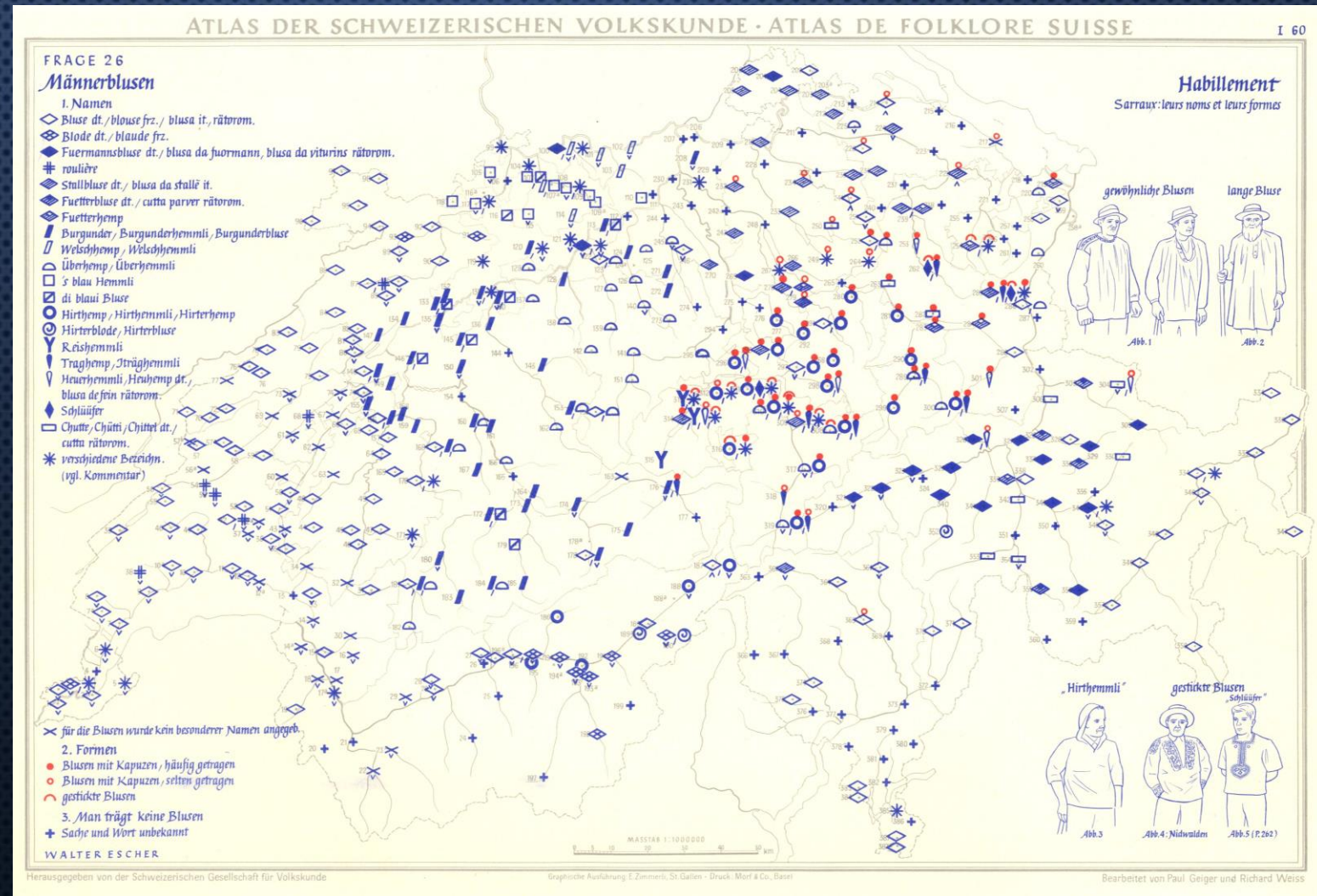
= nástroje mapového zobrazení:

kartodiagram



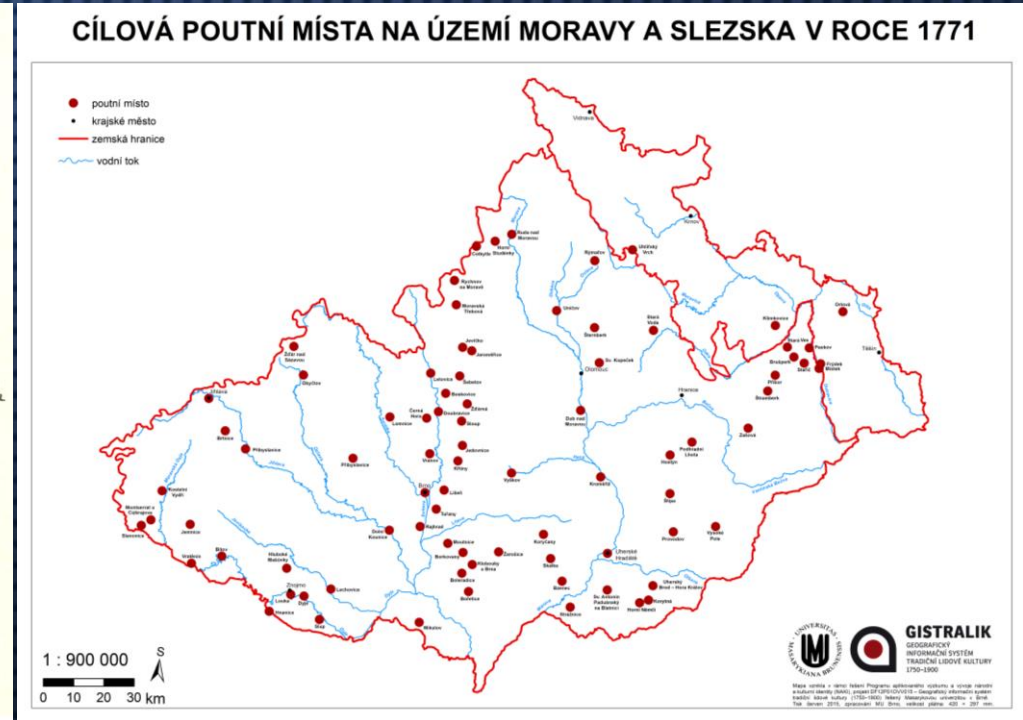
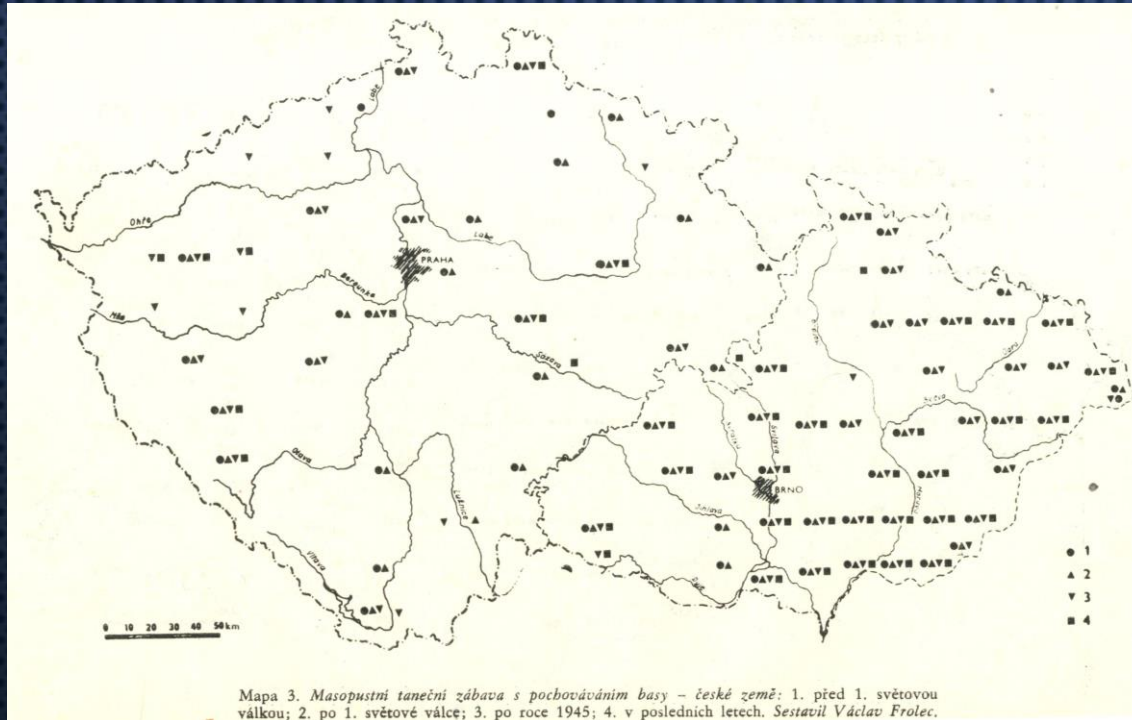
KARTOGRAFICKÉ ZNAKY - jazyk mapy, obrazově znaková soustava pro vyjádření skutečnosti, pracuje se systémem znaků

specializovaných



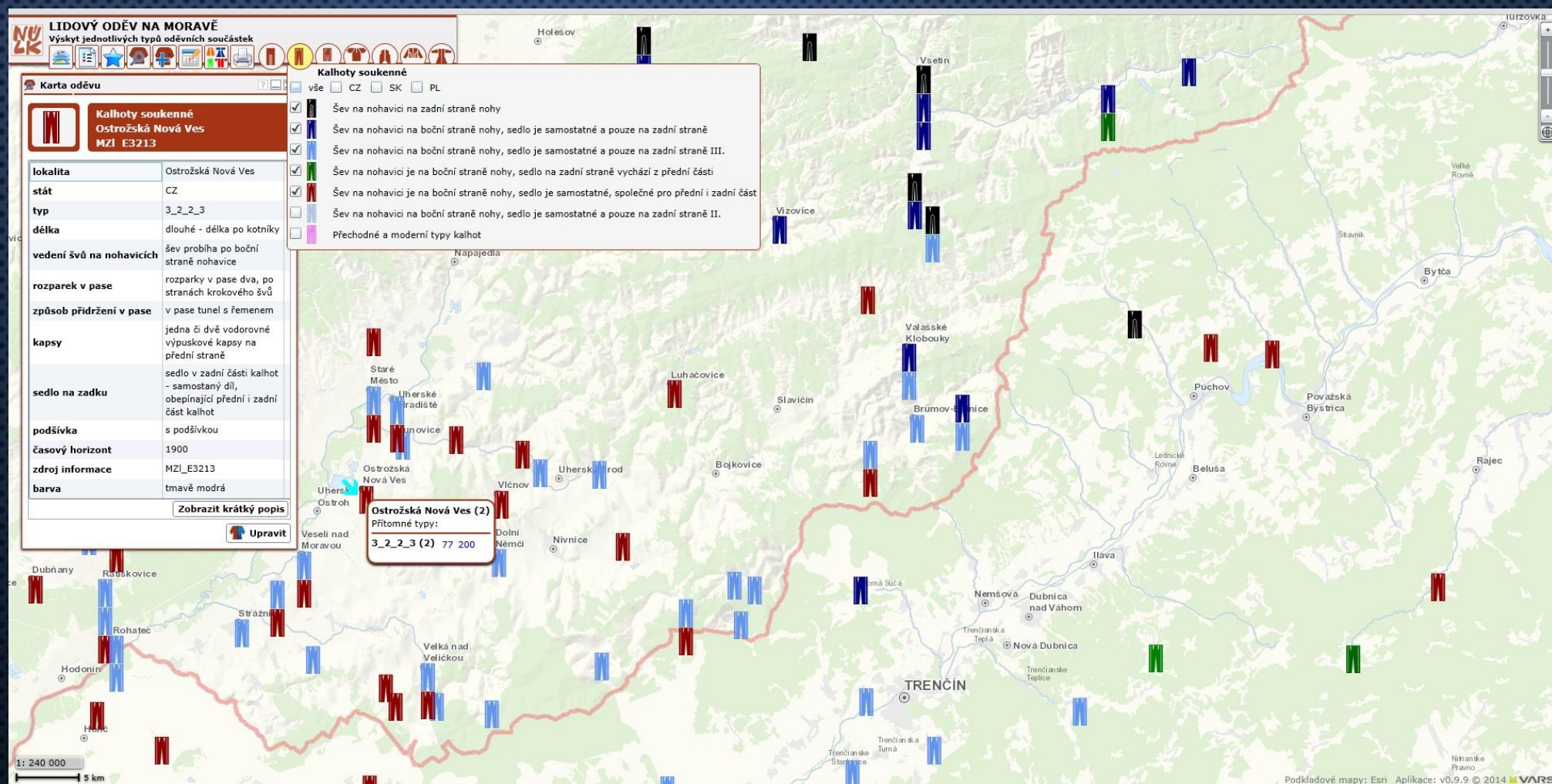
MAPOVÉ ZNAKY – reprezentuje lokalizační, kvantitativní a kvalitativní znaky vztahené k určitému objektu či jevu, možné morfologické vlastnosti (tvar, velikost, orientace, struktura)

bodové



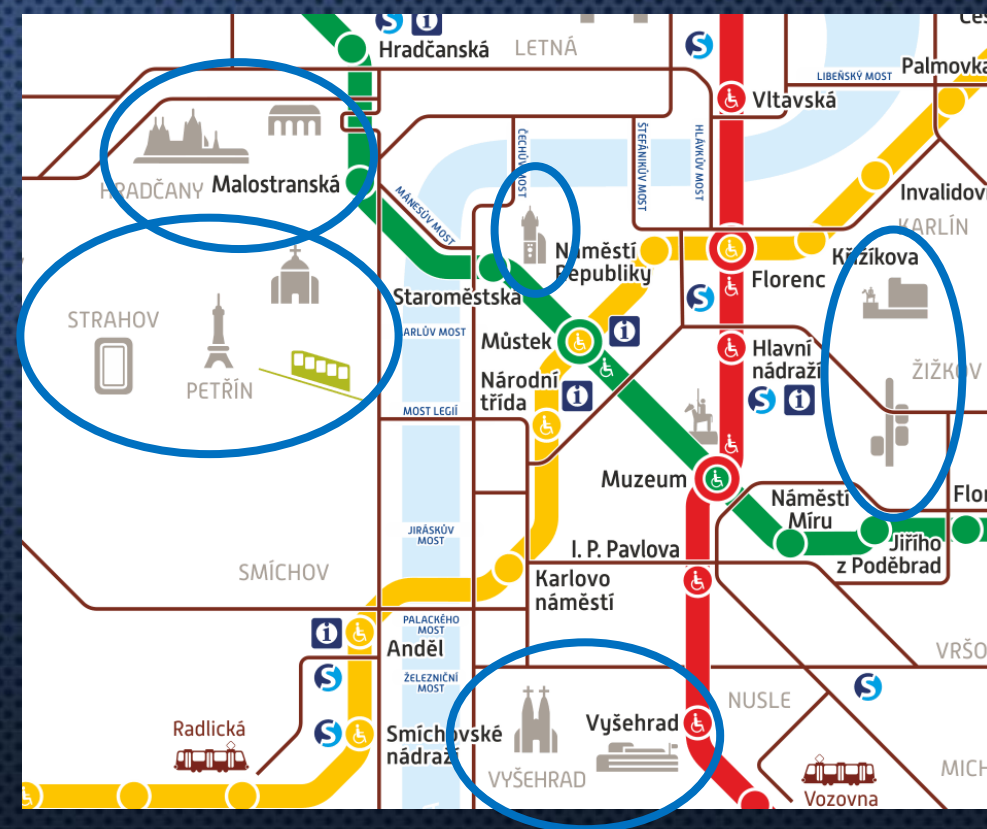
MAPOVÉ ZNAKY – reprezentuje lokalizační, kvantitativní a kvalitativní znaky vztahované k určitému objektu či jevu, možné morfologické vlastnosti (tvar, velikost, orientace, struktura)

Bodové (symbolické)



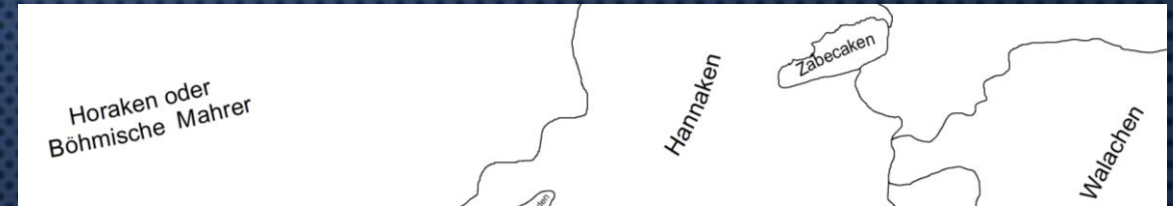
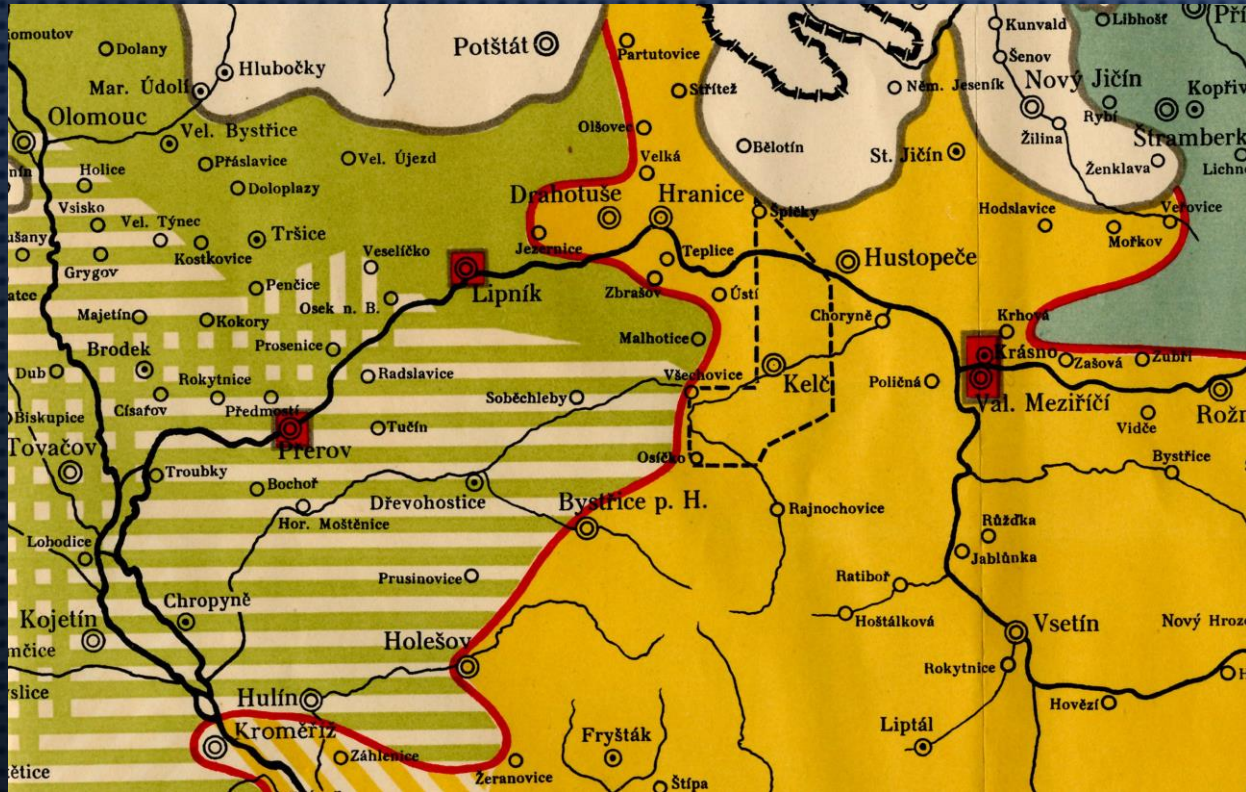
MAPOVÉ ZNAKY – reprezentuje lokalizační, kvantitativní a kvalitativní znaky vztahené k určitému objektu či jevu, možné morfologické vlastnosti (tvar, velikost, orientace, struktura)

Bodové (obrázkové)



MAPOVÉ ZNAKY – reprezentuje lokalizační, kvantitativní a kvalitativní znaky vztahené k určitému objektu či jevu, možné morfologické vlastnosti (tvar, velikost, orientace, struktura)

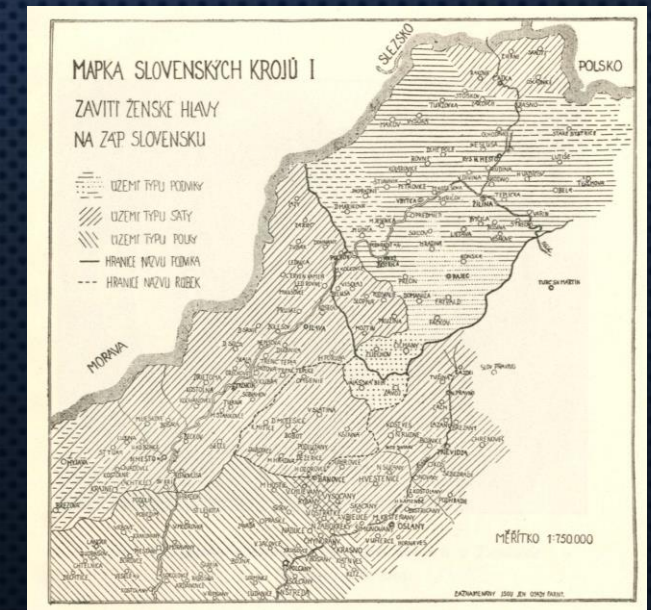
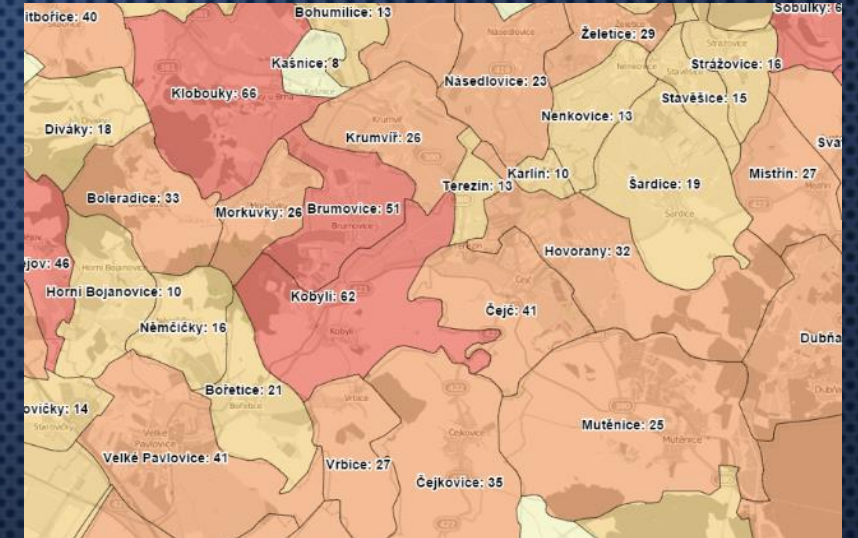
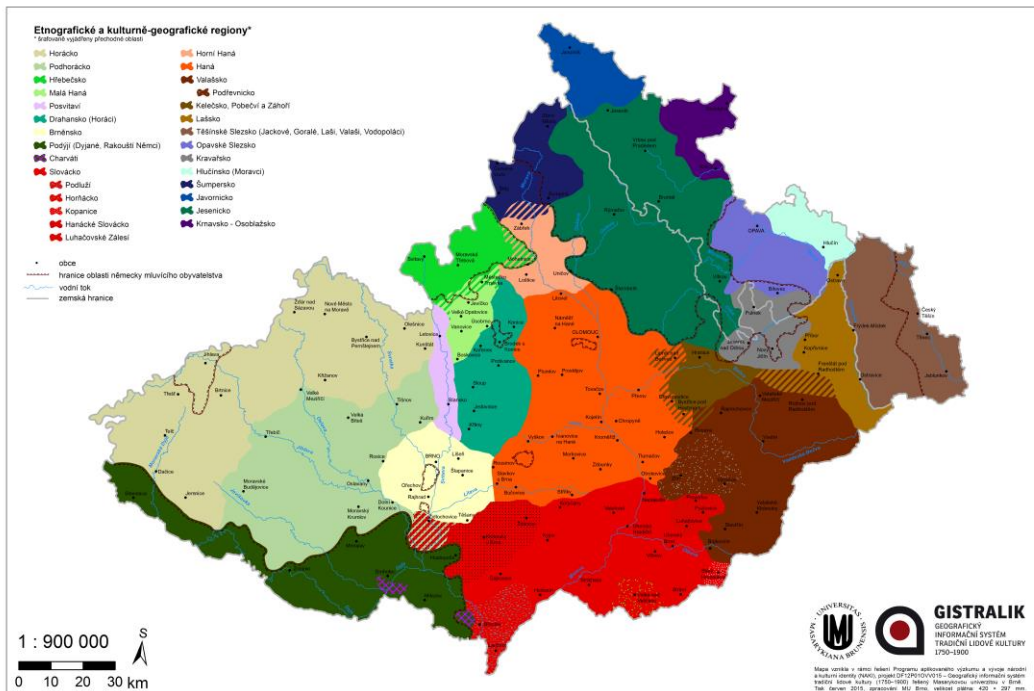
Liniové



MAPOVÉ ZNAKY – reprezentuje lokalizační, kvantitativní a kvalitativní znaky vztahované k určitému objektu či jevu, možné morfologické vlastnosti (tvar, velikost, orientace, struktura)

Areálové

**ETNOGRAFICKÁ A KULTURNĚ-GEOGRAFICKÁ
DIFERENCIACE A RAJONIZACE MORAVY A SLEZSKA**



ETAPIZACE ETNOKARTOGRAFICKÉ PRÁCE

- 1) Koncepční fáze
- 2) Heuristika
- 3) Statistické a kartografické vyhodnocení
- 4) Sestavení mapového díla
- 5) Zpřístupnění / zveřejnění

ZDROJE ETNOKARTOGRAFICKÉ PRÁCE

- 1) Převzaté
- 2) Vlastní

