

Human-centered design

Pozitiva a limity

Roman Novotný

Design a KISK

Human-centred design is an approach to interactive systems development that aims to make systems usable and useful by focusing on the users, their needs and requirements, and by applying human factors/ergonomics, usability knowledge, and techniques. This approach enhances effectiveness and efficiency, improves human well-being, user satisfaction, accessibility and sustainability; and counteracts possible adverse effects of use on human health, safety and performance.



MICROSOFT
WINDOWS

Version 3.1

Copyright © Microsoft Corporation 1985-1992.
All Rights Reserved.

IDEO a HCD

<https://vimeo.com/326484284>

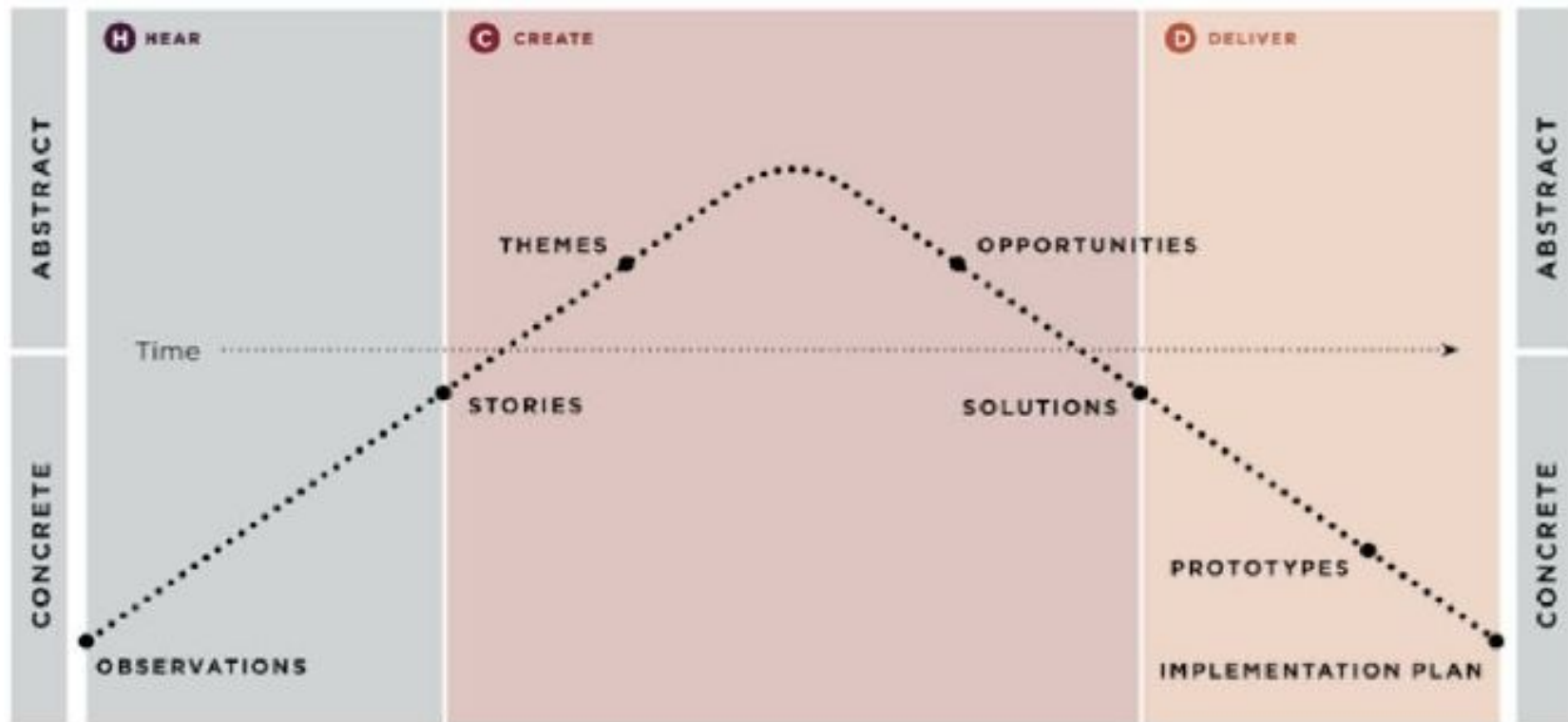
EMPATHIZE

DEFINE

IDEATE

PROTOTYPE

TEST



Discover

insight into the problem

Define

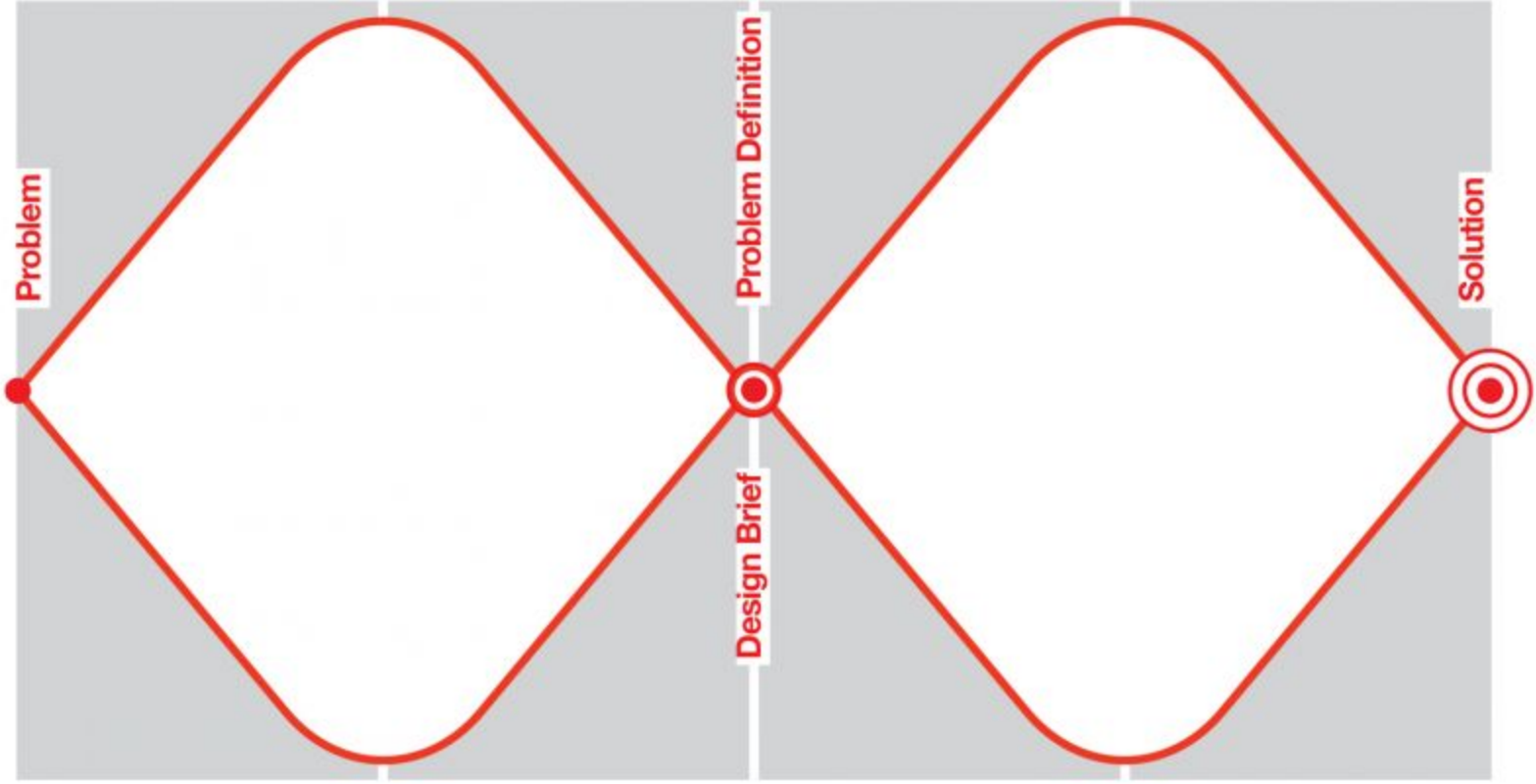
the area to focus upon

Develop

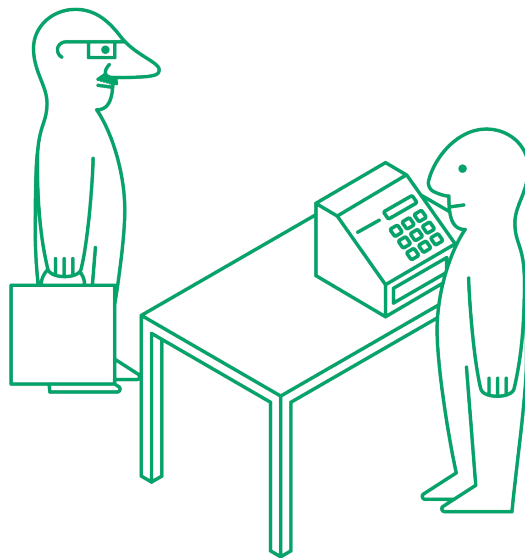
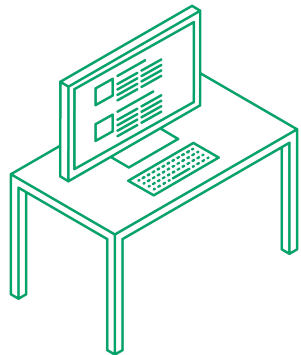
potential solutions

Deliver

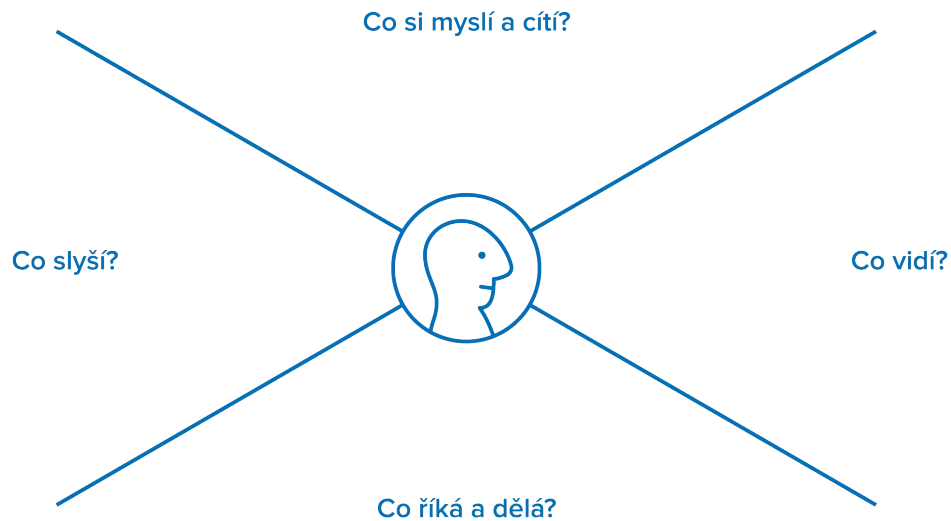
solutions that work



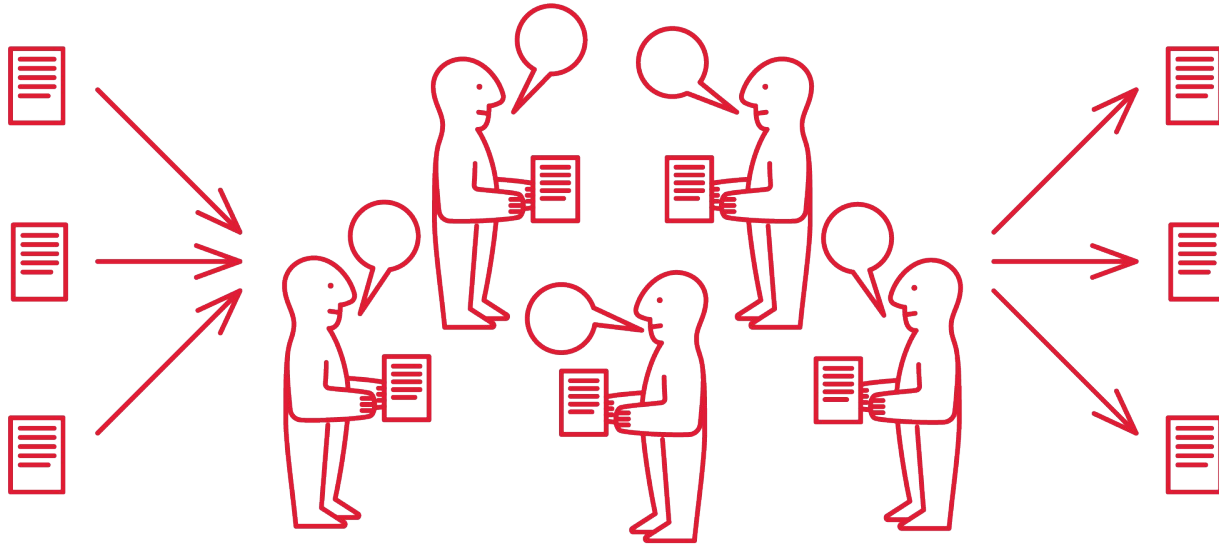
Problém a výzkum



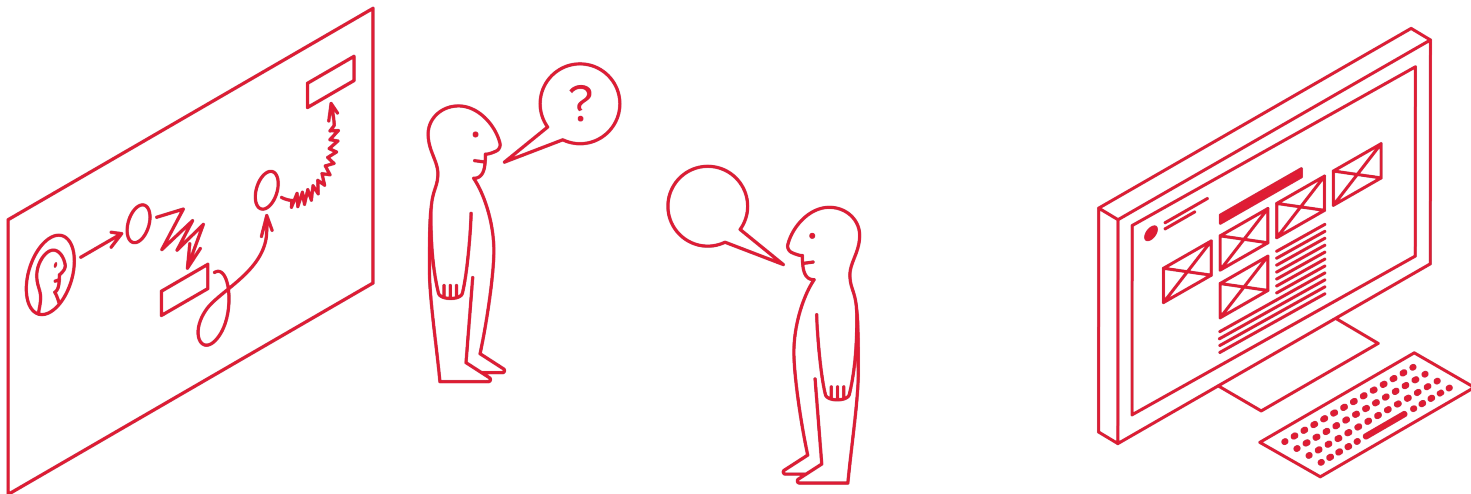
Analýza



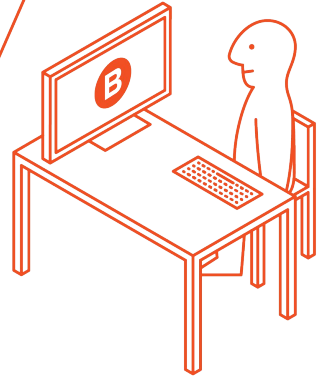
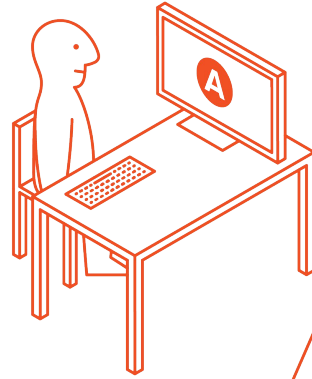
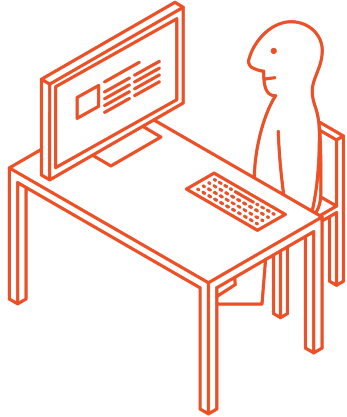
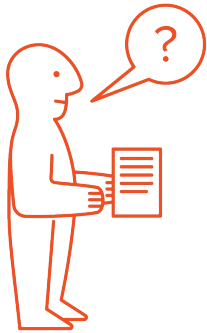
Jak bychom mohli ...?



Ideace a prototypování



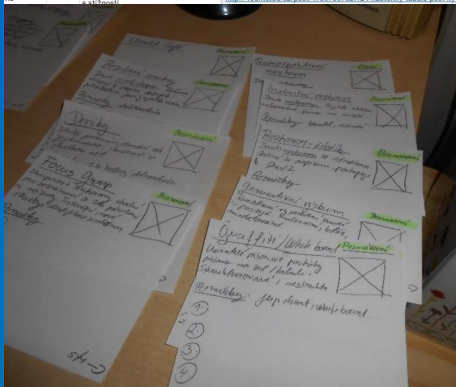
Testování a iterace



35 metod pro lepší služby /
35 Methods for Better Services

Příprava karet

Subjekt	Poradí	Metoda	Zdroj metody	Fáze (vlastní)	Popis metody
ne		mapování	KUNIAVSKY, Mka, Elizabeth GOODMAN a Andrea MOED: Observing the user experience: a practitioner's guide to user research		pro konkretizování abstraktních postřehů uživatele. lépe než více uživatelů - skupinové či postřehy, volní provedení jedh fyzických prostorů i o schématické vyřadení sociálního prost společného se službou
ano	24	Lean Canvas	https://is.muni.cz/auth/vh/3839950f_bdiplomova_prace.pdf	Analyzování	Lean Canvas je zjednodušená verze Business Model Canvas optimalizovaná pro Start up. Je mnohem rychlejší, efektivnější, dá se použít téměř kdekoliv.
ano	25	Mýšlenkové klubouky (změna z Metoda pozitivní změny)	http://100metod.cz/post/457506824414-metoda-pozitivni-zmeny	Analyzování	Kreativní workshop se speciálními pravidly. Na rozdíl od jin se neoustředí na negativa a problémy. Účastníci sdílí dobré praxe a naučí, jak je využít a aplikovat v prostředí vlastní organizace. V další fázi vedení tvo návrhy vzhledů a vyběr řešení. Metoda mobilní etnografie vychází z klasické etnograf jako tradiční výzkumná metoda zahráv zkoumáním určité nebo skupiny lidí a jejich společného života. Cílem tak jsou výzkumníka, který sni otevřeně nebo skrytě po delší dobu k sledu i testování konkrétních produktů/úloh na jejich trau uživatelech. Prototyp může mít různé formy fyzické modely, diagramy, servisece obrázků... Již testování se obvykle úč do skupin a více končí diskuzí.
ne		Mobilní etnografie	https://is.muni.cz/auth/vh/1078460ff_mdipd_prace_jiaskova.pdf This is SDF	Designování	Metoda při ní je uživatelé dána sada konkrétních komponent nichž pak může namodelovat produkt, službu nebo grafické tui, jak mu to nejlépe vyhovuje. Komponenty mohou být co při elektronické.
ano	26	Prototypování (paralelní, testování atd.)	Universal Methods of Design	Designování	Prostě aplikace tradičního výzkumu a je zjištěných věcí i po rozhodování. To jsou seen ani nemusí dávat smysl, toli
ano	27	Modelování (změna z Flexibilní modelování)	Universal Methods of Design	Designování	Prototyp, který reprezentuje selvenci činnosti prostřednictvím obrázků nebo fotografií, která jsou spojeny do příběhu.
ne		Na důkazech založený design	Universal Methods of Design		Nekonference vychází střívkého podnětů konferenci, ale nechtívá být neomezený prostor participativní výbáře Organizátor zpravidla určuje jen čas a místo setkávání, proc vyřadí na místě hlasování. Účeskováním témat. Hlasuju nohama - někdoiv může právě probíhající workshop o přec otázka
ano		Storyboard	https://is.muni.cz/auth/vh/1078460ff_mdipd_prace_jiaskova.pdf	Designování	
ne		náčtenky, tabule, post-ty, knihy plné a záznamy	http://100metod.cz/post/4736736732724-nactenky-tabule-post-ty-knihy-plne-a-zaznamy		



Postup

1. Připravte rámcové otázky a vyberte prostor setání neformální prostředí).
2. Vyberte účastníky z odlišných zájmových skupin (ně 12).
3. Na diskuzi ponechte vždy 20 minut, po uplynutí této doby se účastníci u stolu střídají, zvládnout lze 3–4 diskuzi za sebou.
4. Určete hostitele a zapisovatele u každého stolu.
5. Na závěr sdílejte závěry diskuzí se všemi účastníky.

Analýza / World Café

Poznávání / Analýza / Design / Testování

World Café

Pomůcky: prostor se stoly, konferenční desky, papíry nebo papírové ubrusy, fixy, tužky, stopky
Čas: 2 hodiny
Lidi: ?

World Café využijete, když chcete poznat postoje uživatelů a zapojit je do zlepšování služeb. Během neformální několikolokové diskuze získáte nejen přehled o vybraném problému, ale často také velké množství návrhů na jeho řešení.

11. World Café

Fáze: Poznávání – Analýza – Design – Testování

World Café využijete, když chcete poznat postoje uživatelů a zapojit je do zlepšování služeb. Získáte nejen přehled o problému, ale také velké množství návrhů na jeho řešení.

Pomůcky: tužka a papír, velké papíry nebo papírové ubrusy, fixy, stopky

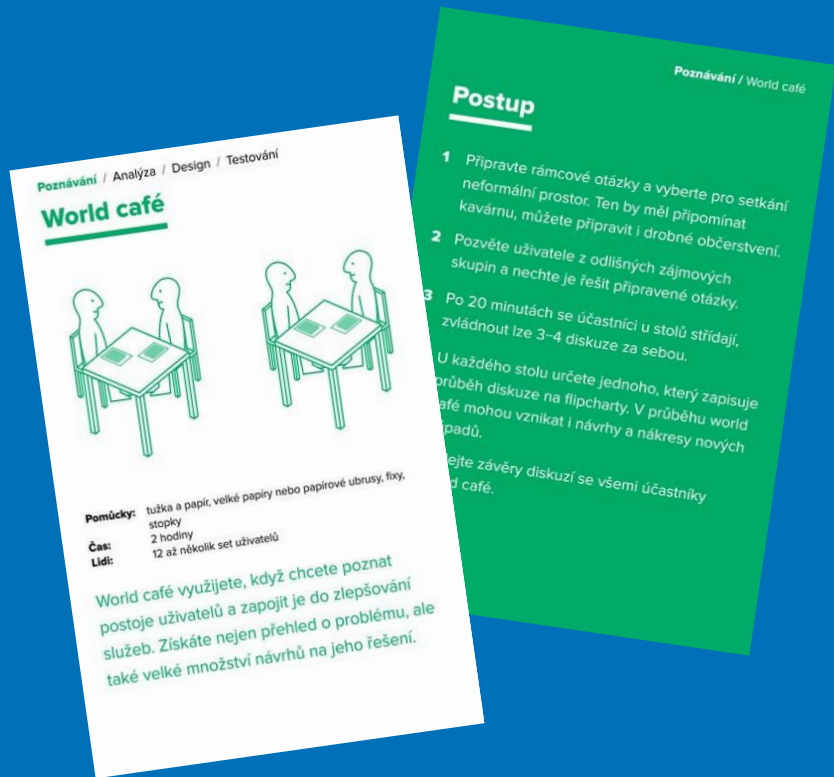
Čas: 2 hodiny

Lidi: 12 až několik set účastníků/uživatelů

Postup:

1. Připravte rámcové otázky a vyberte pro setkání neformální prostor.
2. Pozvěte **účastníky uživatelé** z odlišných zájmových skupin.
3. Po 20 minutách se účastníci u stolu střídají, zvládnout lze 3–4 diskuzi za sebou.
4. U každého stolu určete jednoho, který zapisuje průběh diskuzí.
5. Sdílejte závěry se všemi účastníky.

Výsledná podoba karet



Inkluzivní panda

Vyloučení

Uživatelé

Libešišli pro
sociální inovace



3 Vývoj
a testování

Ptejte se

Buďte i

Sbírejte

Vznik nápadu

Ptejte se

Zapojte

Nie a jej

Znať

Inspiruj

1 Přiležitost
a výzvy

Sociální inovace



Lidé, pro které také navrhuje,
ale skupina na ně může stále mít
i negativní dopady.

Lidé, i
přítom
skupin
Lidé, k
ale když
průběh

Nejste si j
problém
na něj
Bran
mar

Ptejte se

Zapojte

Nie a jej

Znať

Inspiruj

Inspiruj

Inspiruj

Inspiruj

Inspiruj

Inspiruj

Inspiruj

Inspiruj

Inspiruj

Inspiruj

Inspiruj

Inspiruj

Inspiruj

Inspiruj

Inspiruj

Inspiruj

Inspiruj

Inspiruj





Handwritten text on a small sign above the corkboards.





Jak bychom mohli pomoci vyšším státním úředníkům z pěti velmi odlišných ministerstev vyvážit cíle ohledně redukce CO₂ a růstu podnikání vytvářením společné strategie, která je současně inovativní, ambiciózní a realistická?

“Art is not valuable because it can be sold, but because it can change the world.”

- Olafur Eliasson -

The People's **Hill Valley Telegraph** 1971

EMMETT BROWN COMMENDED

Local Inventor Receives Civic Award

RAVENS OFFICE



Reagan to Seek Second Term
No Republican Challengers Expected

Mayor Wilson Vetoes Zoning Bill

The People's **Hill Valley Telegraph** 1971

Local Farmer Claims 'Space Zombie' Wrecked His Barn

Ruling Says All Court Panel Members Can Be Replaced
Otis Peabody Under Observation at County Asylum



Private College Hearing; Public Urged to Aid

The People's **Hill Valley Telegraph** 1971

GAMBLING LEGALIZED

City Council Approves Tannen Initiative by One Vote Margin



Tonic Waste Site Chosen by Shipping Mail

Iron Cuts Off Oil to All

The People's **Hill Valley Telegraph** 1971

Eisenhower Vetoes Senate Bill

State Backs Tax Resale in Creek County



Licensing Procedure Changes Examined by City Council

The People's **Hill Valley Telegraph** 1971

CLOCK TOWER STRUCK BY LIGHTNING

CLOCK STOPPED AT 10:04



Plans to Launch South of Here, Tell System Here

The People's **Hill Valley Telegraph** 1971

BIFF WINS AGAIN

Khrushchev Offers Dates for Summit





A co je tedy špatně?