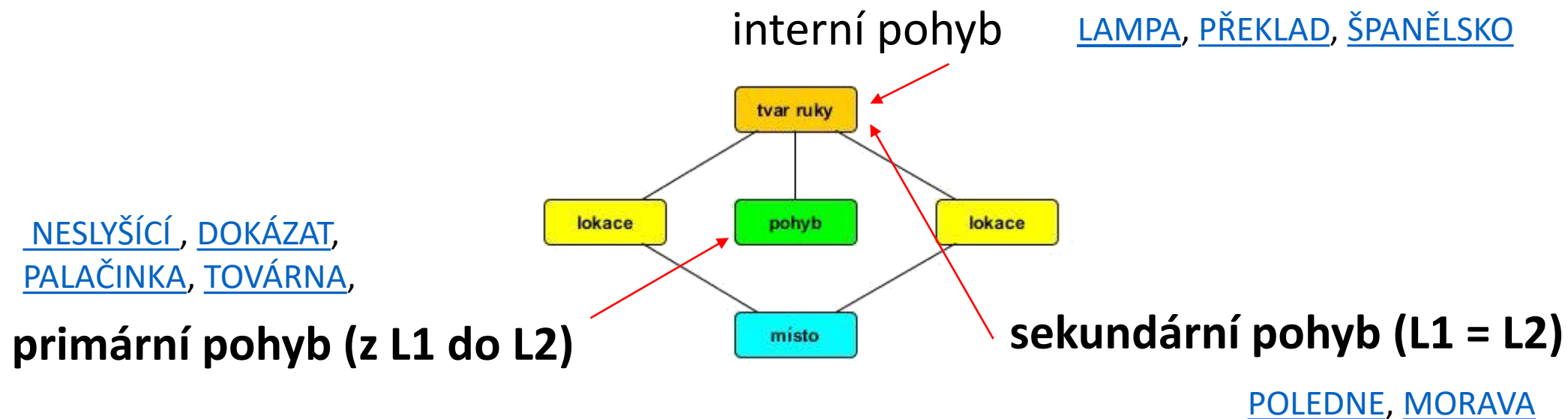


# 10. Hand Tier model: Pohyb 2

Fonetika a fonologie znakových jazyků 12.12.2019

# Opakování: Pohyb



## argumenty pro segment:

- odlišný foneticky od přesunu mezi znaky
- lexikálně kontrastivní a citlivý na přidávání dalšího pohybu (fonologie)

# Reprezentace pohybu jako sekvenčního segmentu

- Move-Hold model, Hand-Tier model, Moraic model
- vždy: 2 typy segmentů
  - pohybující se (*move*)
  - statický (zádrže, lokace, pozice)
- argument pro segmentální strukturu pohybu: rys ***kontakt***

# Kontakt: časová distribuce

a) na lokaci (počáteční nebo koncový kontakt znaku)

TŘPYTIT SE, DORAZIT

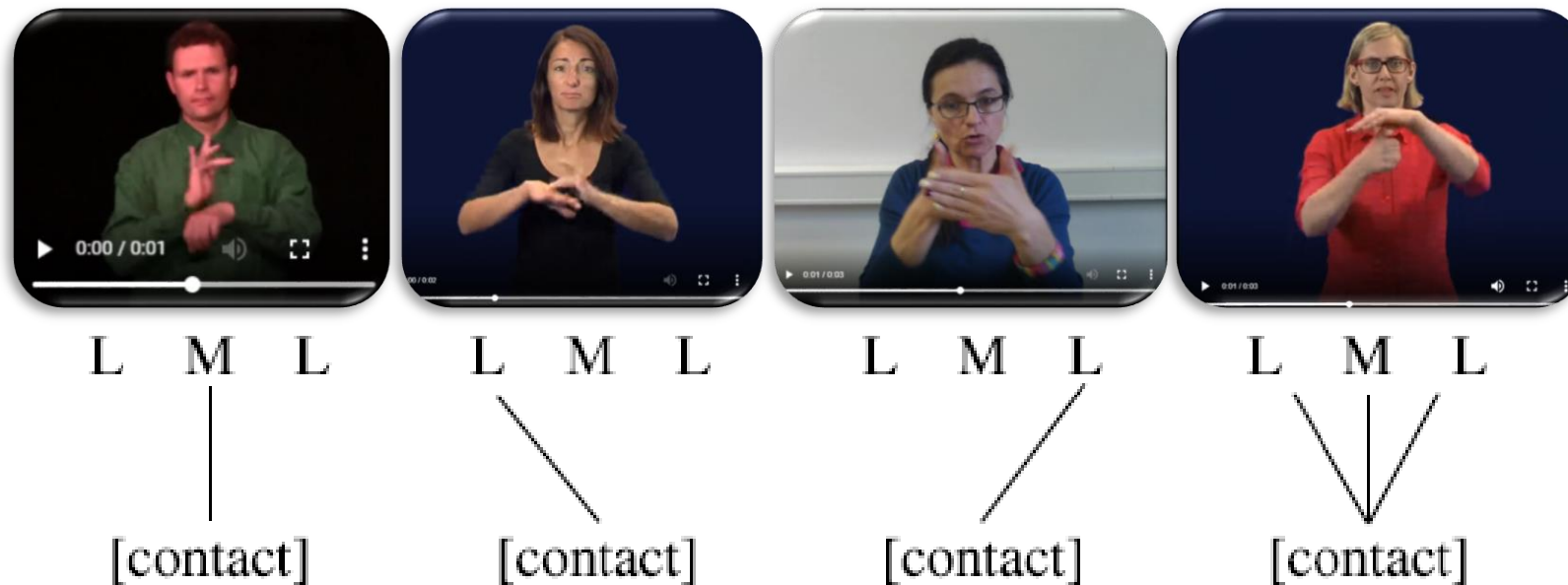
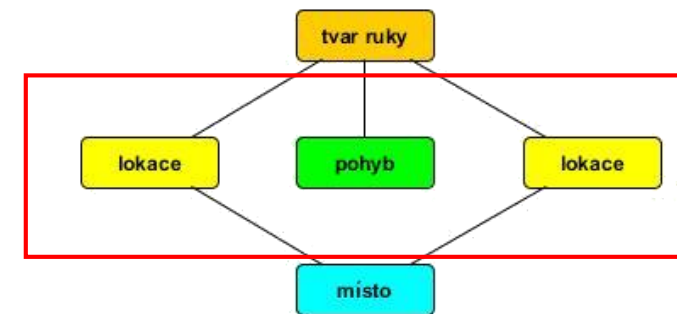
b) při pohybu (*otřetí*)

NAHÝ

c) na lokaci i při pohybu (kontinuální kontakt)

VEDENÍ

# reprezentace



ukazuje, že: lokace i pohyb jsou sekvenční (různé umístění kontaktu)

# pohyb jako fonologický segment

## lexikálně i gramaticky kontrastivní

- lexikálně: LOSOVAT a KAVÁRNA
- gramaticky: aspekt ; např. foukat vítr a foukat slabý vítr  
HLEDAT a dlouho HLEDAT  
plurál (objektová shoda); SLEDOVAT a SLEDOVAT PI  
intenzita; POTŘEBOVAT a NUTNĚ POTŘEBOVAT

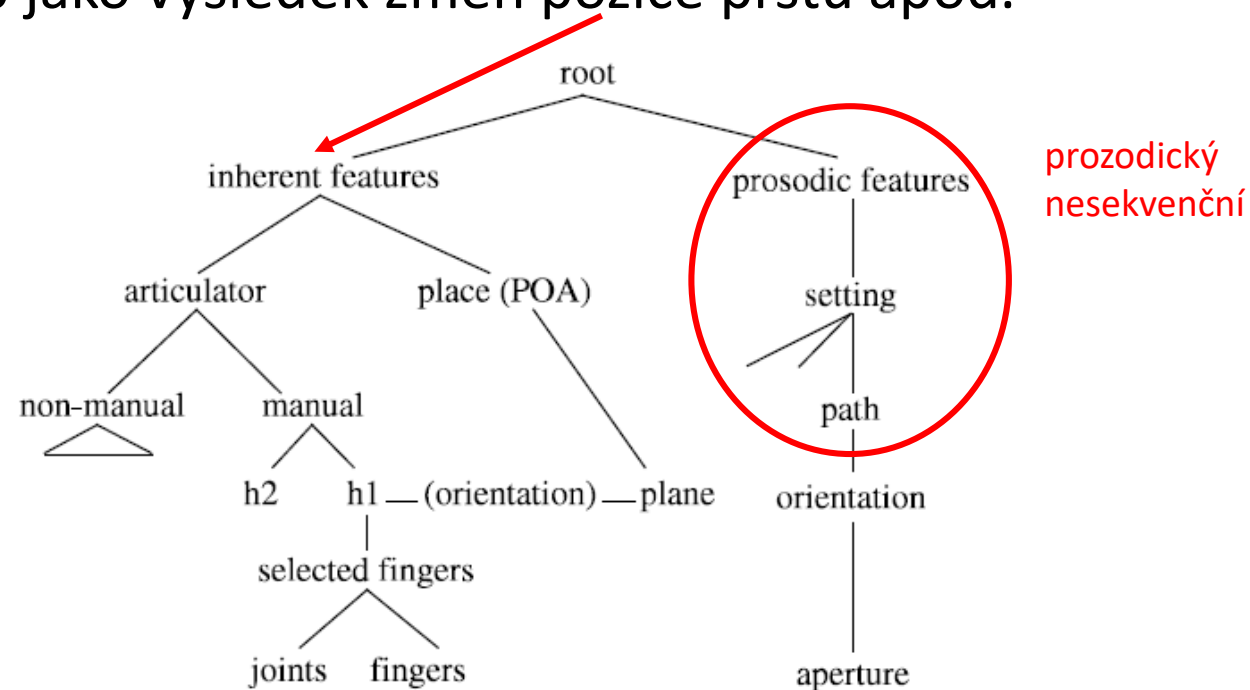
# každý znak má pohyb

- stačí jeden (jádro slabiky)

→ teoretické modely, které sjednocují všechny typy pohybu

- inherentní a prozodické rysy (pohyb jako výsledek změn pozice prstů apod. - sekvenční)
- model Brentari 1998 →

- nevýhody:  
nezachycuje jiné generalizace  
(např. stejný tvar ruky při interním pohybu)



# Hand Tier model

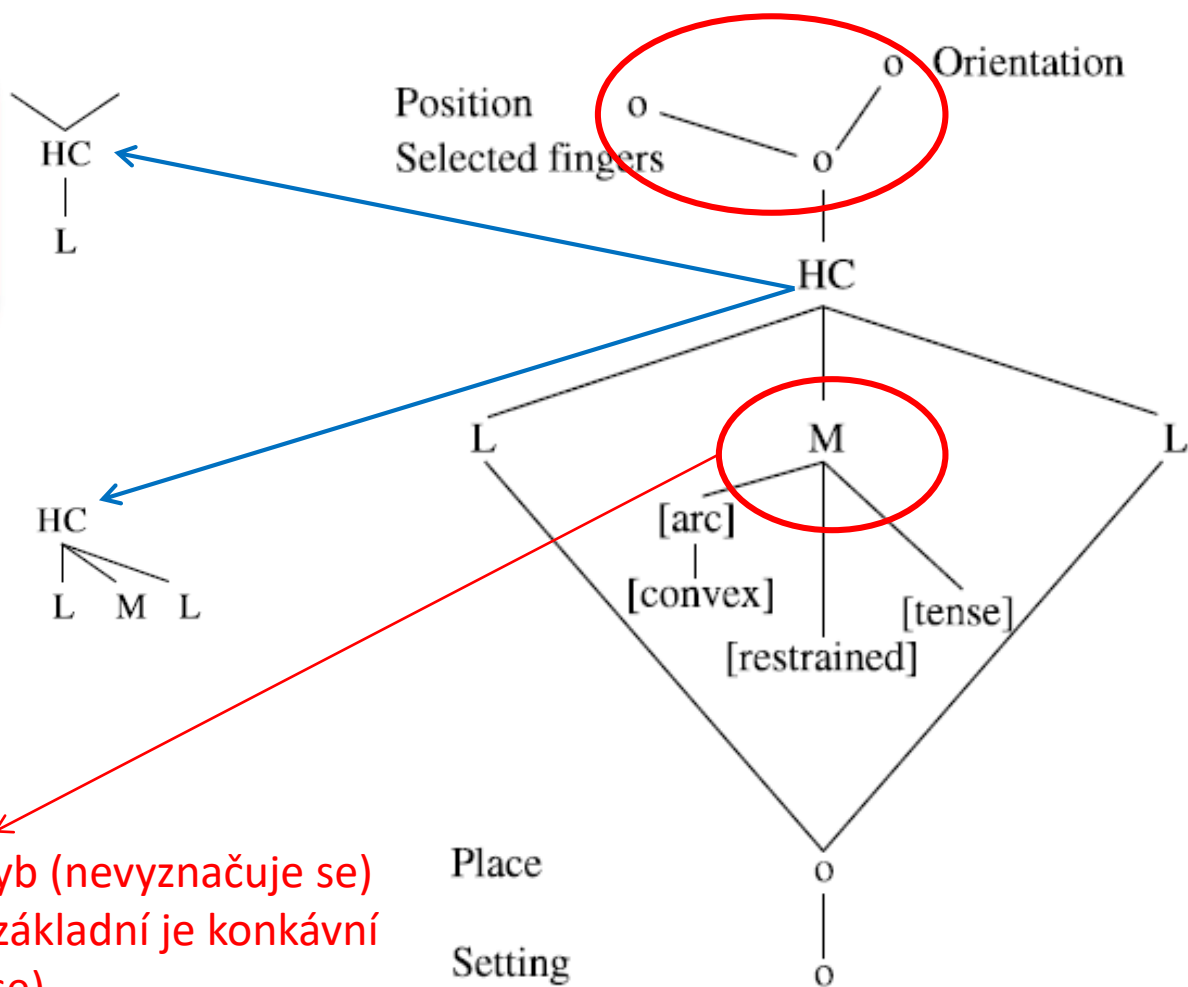
LAMPA



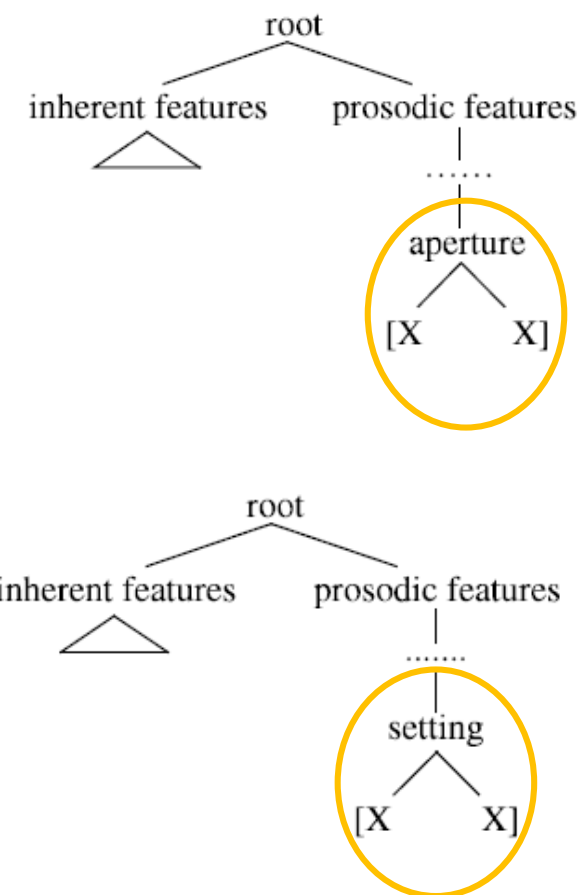
NESLYŠÍCÍ



- základní: rovný pohyb (nevyznačuje se)
- v případě oblouku: základní je konkávní pohyb (nevyznačuje se)



Prozodický model





# záměny interního a primárního pohybu

- Prozodický model:

argument pro stejnou roli/kategorii obou typů pohybu

## a) **nutnost prominentní výslovnosti**

(např. umělecký přednes, důraz, zviditelnění při veřejné promluvě):

- přidání primárního pohybu k internímu: [LAMPA1](#) a [LAMPA 2](#)
- obecně: pro větší viditelnost se pohyb v kloubech přesouvá blíž k tělu např. [PLATIT](#) (pohyb zápěstí se přesune na loket) .... → ...
- změna interního pohybu na primární: např. [PŘEKLAD](#) (přesun pohybu ze zápěstí na loket)

# záměny interního a primárního pohybu

## b) nutnost „zmenšení“ znaku

- přesun pohybu na klouby dále od těla; např. [TMA](#)  
... →... změna z primárního pohybu na interní (?)

autoři H-T modelu: fonetika („hlasitost“)

# Slovo, morfém, slabika: role pohybu

- Omezení na pohyb jako foném
  - neplatí pro poezii (efekt) a klasifikátorové konstrukce  
(méně omezení; pohyb je morfém)
    - podobně jako u nedominantní ruky

