

11. Slabika 1

OJ606 Fonetika a fonologie znakových jazyků

Obsah

- Opakování: Pohyb v H-T modelu
- Rozlišení *slabika* – *morfém* – *slovo* ve znakových jazycích

Opakování : Pohyb Hand Tier model

LAMPA



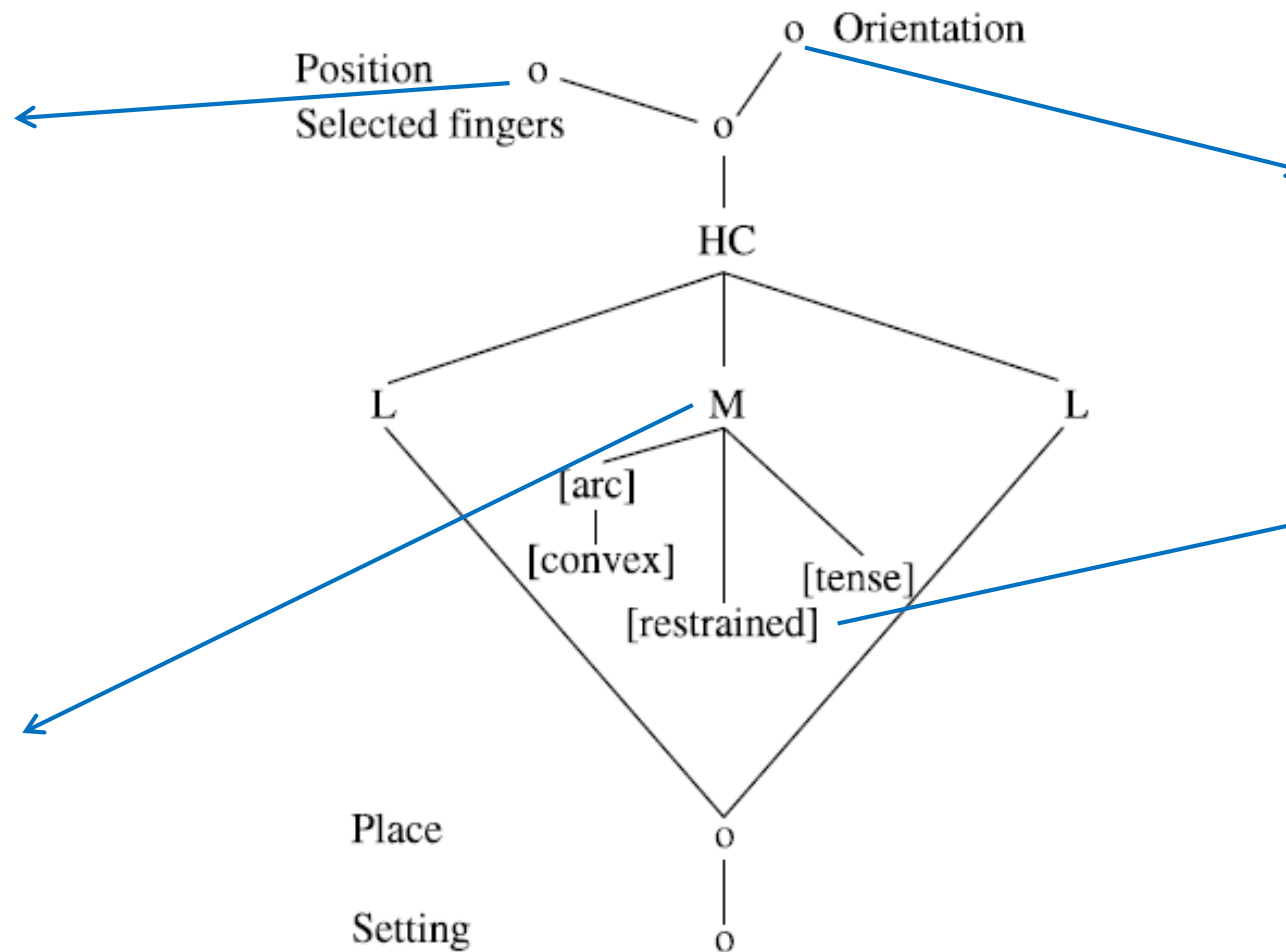
PŘEKLAD



NESLYŠÍCÍ



PRACOVAT



Slabika

- mluvené jazyky: slabika definována pomocí organizace zvuku kolem znělostního vrcholu a přízvuku
- znakové jazyky: pohyb chápán jako znělostní vrchol, pohyb je nejvíce vizuálně prominentní (více než tvar ruky nebo místo); ale typicky jen jeden pohyb na jeden znak (slovo)
- otázky: Dává smysl rozlišovat v ZJ slovo, morfém a slabiku?
Je užitečné mluvit o přízvuku? (Nebo jen o „hlasitosti“?)
Lze mluvit o znělosti v ZJ?

(obecně otázky aplikace lingvistických konceptů na znakový jazyk)

Definice slabiky na základě pohybu

Definition of a sign language syllable (Brentari 1998, p. 205)

- a. The number of sequential phonological movements in a string equals the number of syllables in that string. When several shorter dynamic elements co-occur with a single dynamic element of longer duration, the single movement defines the syllable.
- b. If a structure is a well-formed syllable as an independent word, it must be counted as a syllable word-internally.

kompozita

-*fonologické pohyby*: odlišení lexikálního pohybu od „přesunu“ mezi znaky

-*kratší dynamické elementy*: interní nebo sekundární pohyb (např. ŽALUZIE)

- jen dva sekvenčně řazené pohyby se počítají jako dvě slabiky (např. MÁM
CHUŤ)

Slabika: teoretická východiska MJ + popis ZJ

- slabika v MJ: zavedená jednotka, organizována podle relativní znělosti jednotek (pretura – jádro - koda), výzkum chyb ve výslovnosti (struktura slabiky, počet slabik ve slově atd.)
- slabika v ZJ jako jednotka načasování:
 - nejjednodušší slabika: primární pohyb z L1 do L2; např. [NESLYŠÍCÍ](#)
 - primární a interní pohyb: mapování L1 na uspořádání prstů 1 a L2 na uspořádání prstů 2; např. [DOMŮ](#)
 - mluvní komponent: mapování na časový průběh znaku; např. SCHOPNOST [2](#); [DATUM](#); (neplatí pro adverbialní modifikaci)
 - MK není v přechodových pohybech (např. [MÍT CHUŤ](#))

Slabika / morfém / slovo

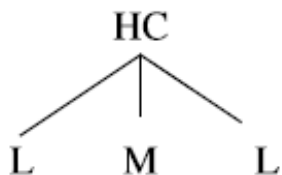
- slovo v MJ a ZJ:

- variabilní struktura

(počet slabik, jejich typ – jednoduché/komplexní, otevřené/zavřené)

AJ: *go* a *con-fi-den-tial* (con-**fid**-ent-ial)

- **typická** slabika v ZJ



+ 1 slovo – 1 morfém – 1 slabika

1. rozlišení rovin: **slabika** / morfém

<u>NESLYŠÍCÍ</u>	↓	<u>já ZEPTAT on</u>	↓	<u>ODBORNÍK</u>	
ω 	ω 	ω / \ μ μ	ω / \ μ μ	ω / \ μ μ	slovo (word)
μ 	μ / \ σ σ	μ μ / \ σ	μ μ / \ σ	μ μ σ σ	morfém
σ	σ σ	σ	σ	σ σ	slabika
monomorphemic monosyllabic words	monomorphemic disyllabic words	bimorphemic monosyllabic words	bimorphemic, disyllabic words		
<u>PŘEKLAD</u>	<u>ŠPANĚLSKO</u>	<u>ÚNOR</u>			

slabika:

1. pozice prstů a orientace: pouze 2 hodnoty na slabiku (Hand Configuration Binary Branching Constraint)
2. Interní pohyb a nemanuální složka jsou časově mapovány na okraje slabiky (primární pohyb)

2. rozlišení rovin: morfém / slovo

	↓		↓		↓
<u>NESLYŠÍCÍ</u>		<u>(já ZEPTAT on)</u>		<u>ODBORNÍK</u>	
ω μ	ω μ	ω / \ μ μ	ω / \ μ μ	ω / \ μ μ	slovo (word)
 σ	/ \ σ σ	\ σ	 σ σ	 σ σ	morfém
monomorphemic monosyllabic words	monomorphemic disyllabic words	bimorphemic monosyllabic words	bimorphemic, disyllabic words	bimorphemic, disyllabic words	slabika

PŘEKLAD

ŠPANĚLSKO

ÚNOR

BARVA

morfém:

NEDĚLE

DOPORUČIT_1

1. Na jeden morfém je vždy jen jeden výběr prstů.
2. Na jeden morfém je vždy jedno hlavní místo artikulace.

3. rozlišení rovin: slovo / morfém / slabika

- asimilace v kompozici: operuje na vyšší rovině než morfém a slabika

ÚNOR

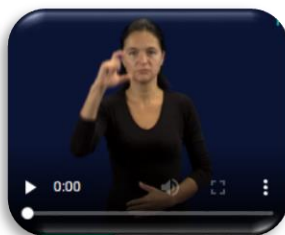


+ morfologicky
komplexní slova
(např. shodová slovesa)

BARVA



ČERVENEC



- 2 morfémy
- redukce na jednu slabiku
(ÚNOR, ČERVENEC)

Shrnutí rozlišení rovin slabika / morfém / slovo

<u>Word</u>	<u>Morpheme</u>	<u>Syllable</u>
Hand Configuration Assimilation domain	Selected Finger Constraint (5)	Hand Configuration Binary Branching Constraint (SHCC) (4a)
	Place Constraint (6)	Timing Constraint (definitional) (STC) (4b)

chybí generalizace: většina slov je monosylabická



the monosyllable conspiracy