

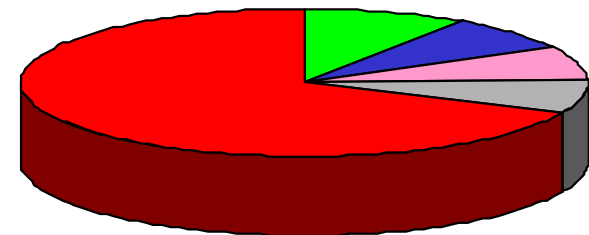
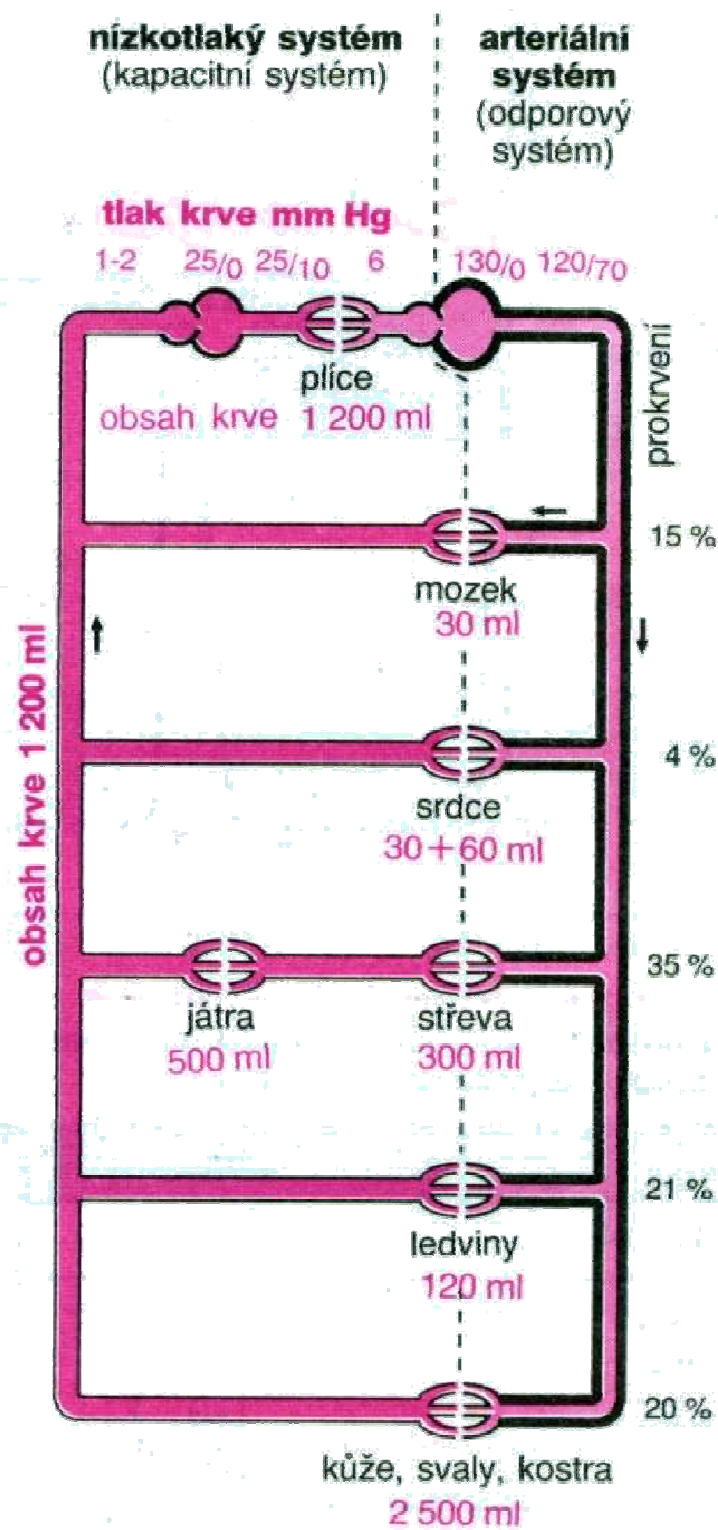
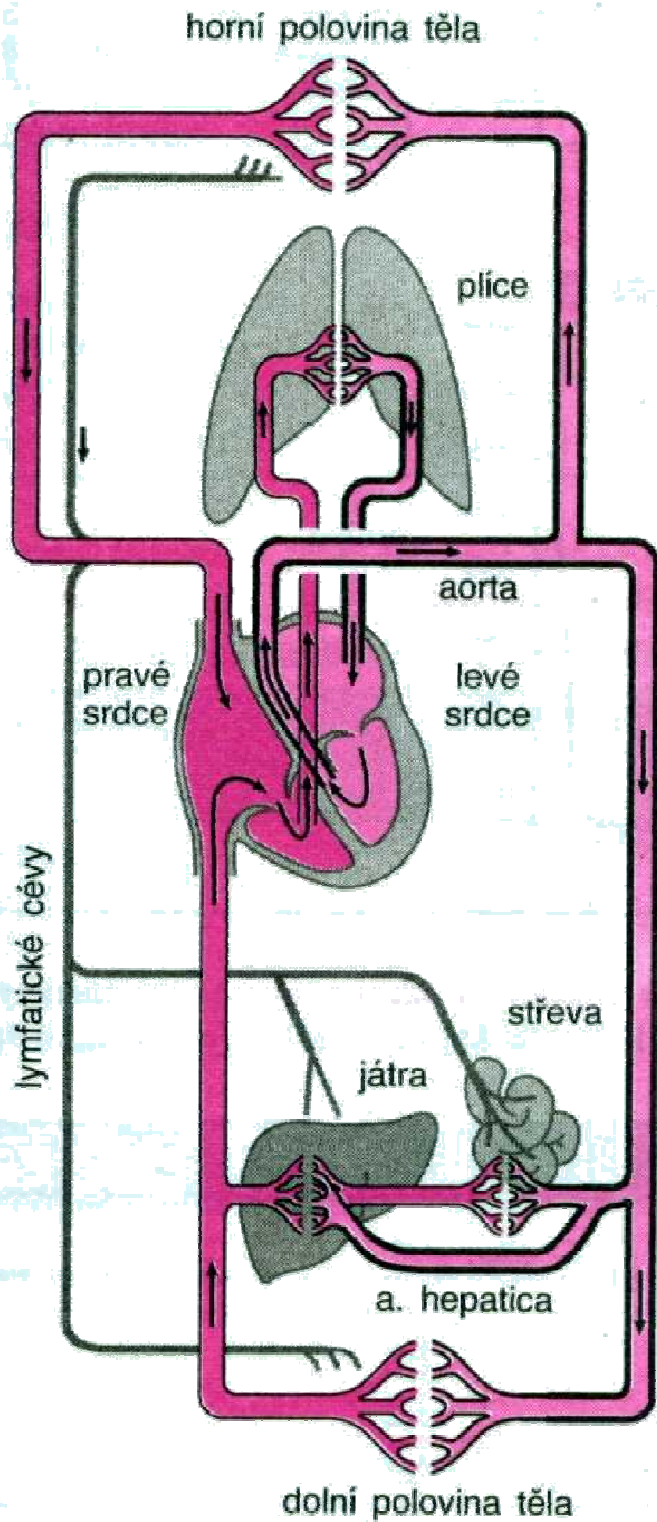
# CÉVNÍ SYSTÉM

Obrázky použity z: LIDSKÉ TĚLO

Silbernagl a Despopoulos: ATLAS FYZIOLOGIE ČLOVĚKA

Silbernagl a Despopoulos: ATLAS PATOFYZIOLOGIE ČLOVĚKA

Javorka: LEKÁRSKA FYZIOLOGIA



- plicní oběh 9%
- srdce 7%
- tepny 7%
- tepénky a kapiláry 7%
- žíly 64%

# CÉVY

**tepny (*arterie*)**

- pružníkové cévy

**tepénky (*arterioly*)**

- odporové cévy

**vlásečnice (*kapiláry*)**

- výměnné cévy

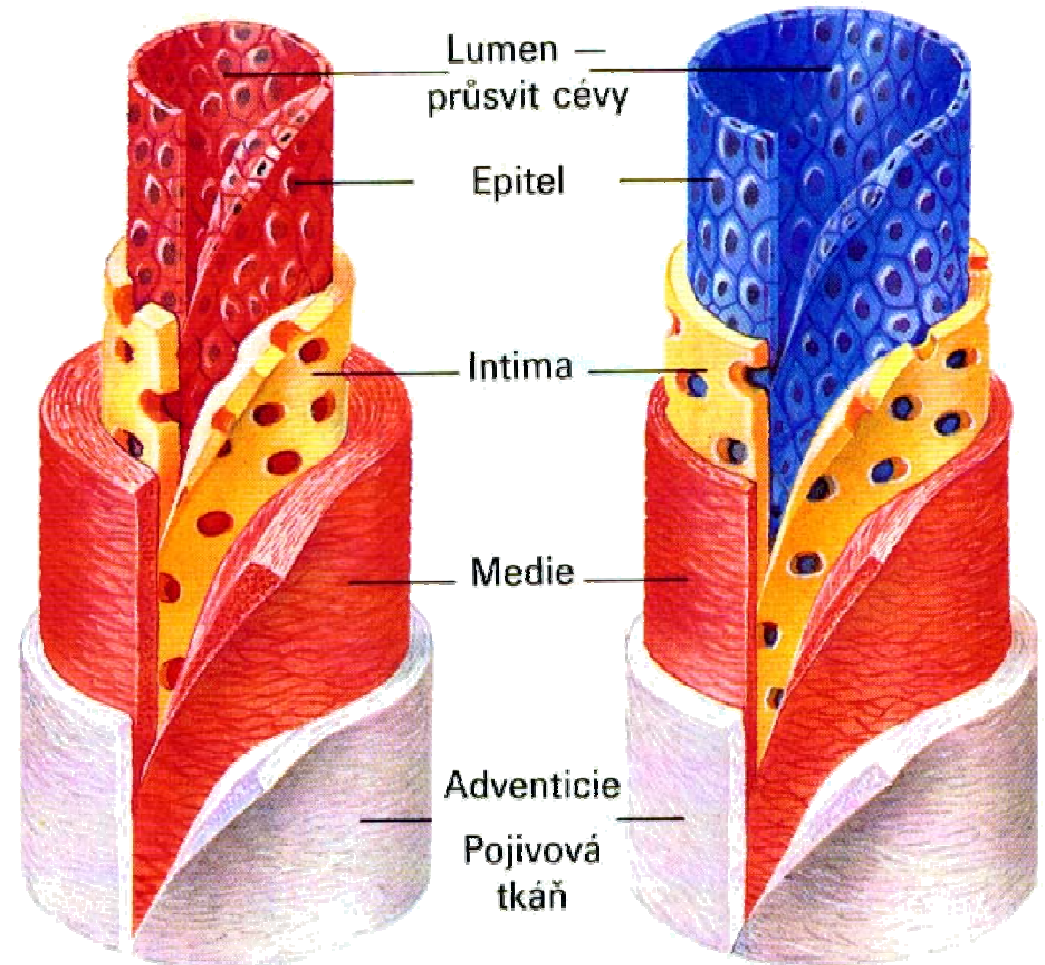
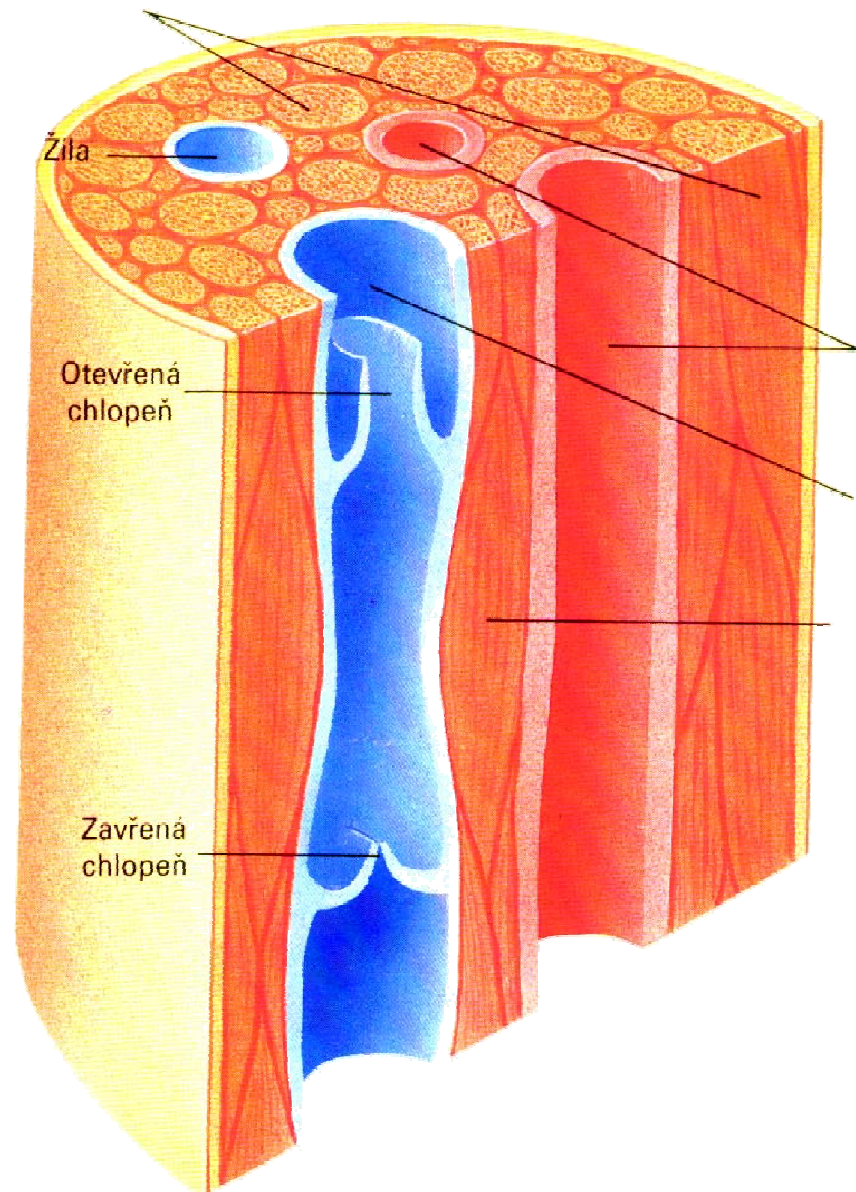
**žíly (*vény*)**

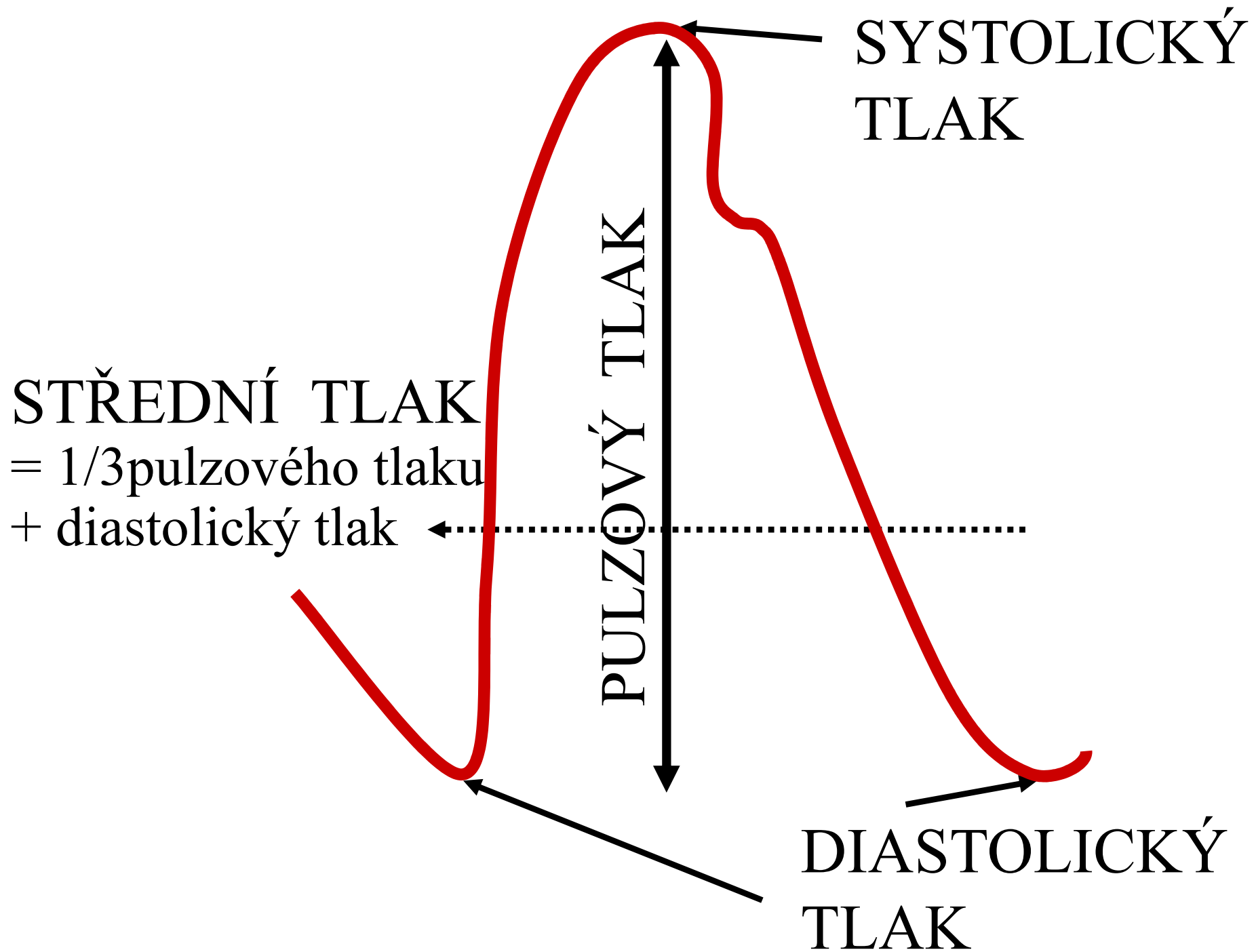
- kapacitní cévy

---

**lymfatické cévy**

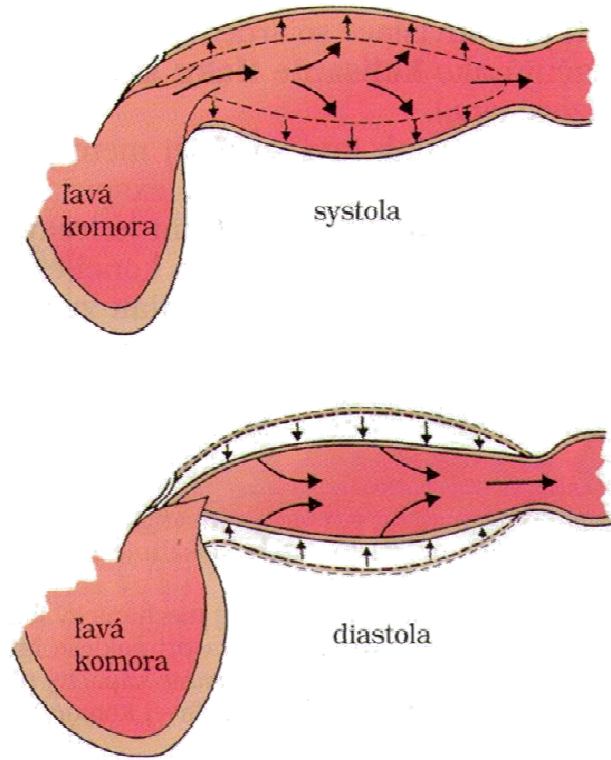
# TEPNY A ŽÍLY





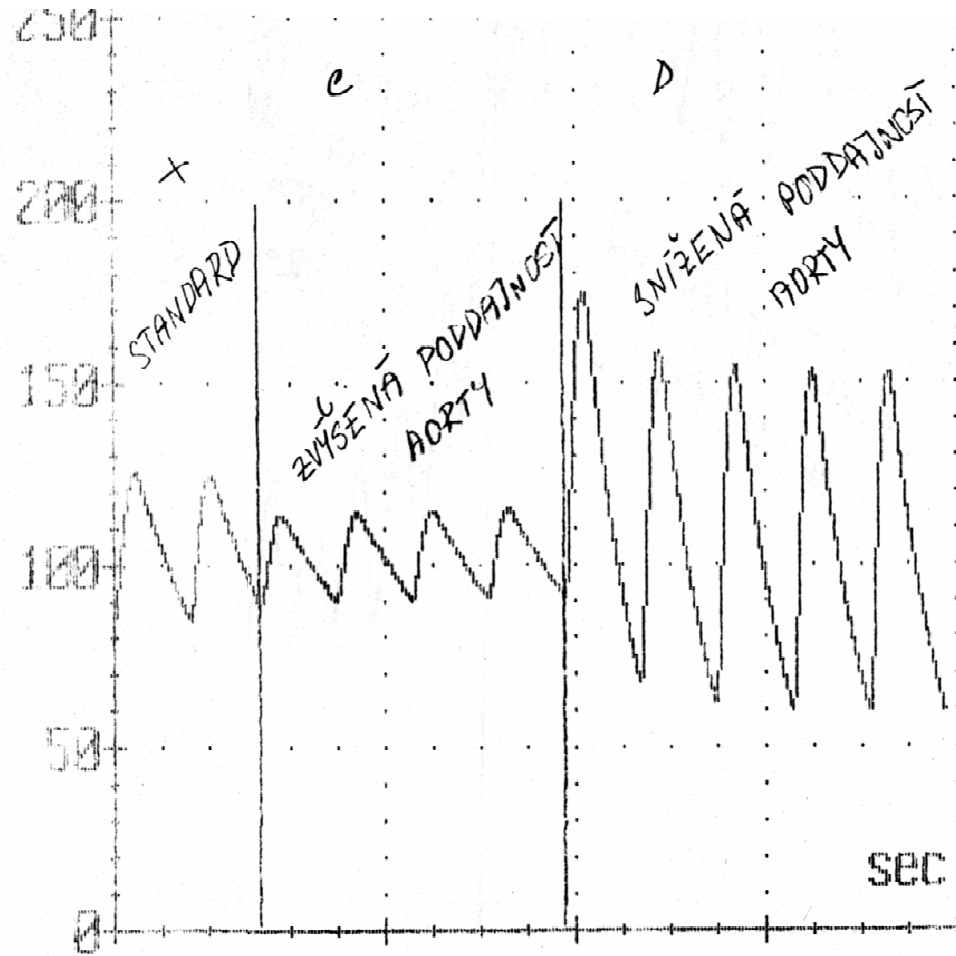
# TEPNY – pružníkové cévy

Cévy se ↑ obsahem elastických vláken



Poddajnost (compliance)

$$C = \frac{\Delta V}{\Delta P}$$



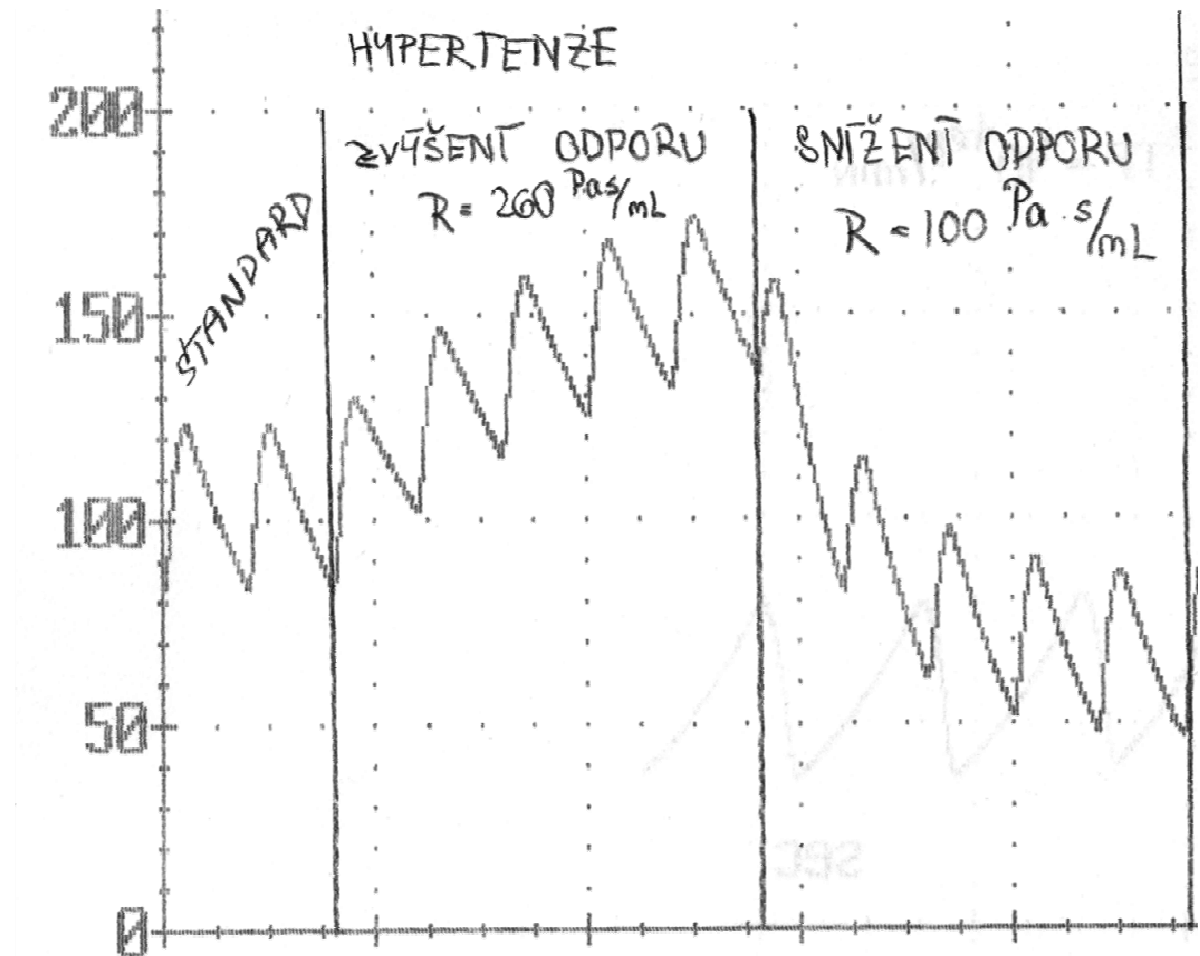
# TERÉNKY – odporové cévy

Cévy se ↑ obsahem svalových buněk ve stěně

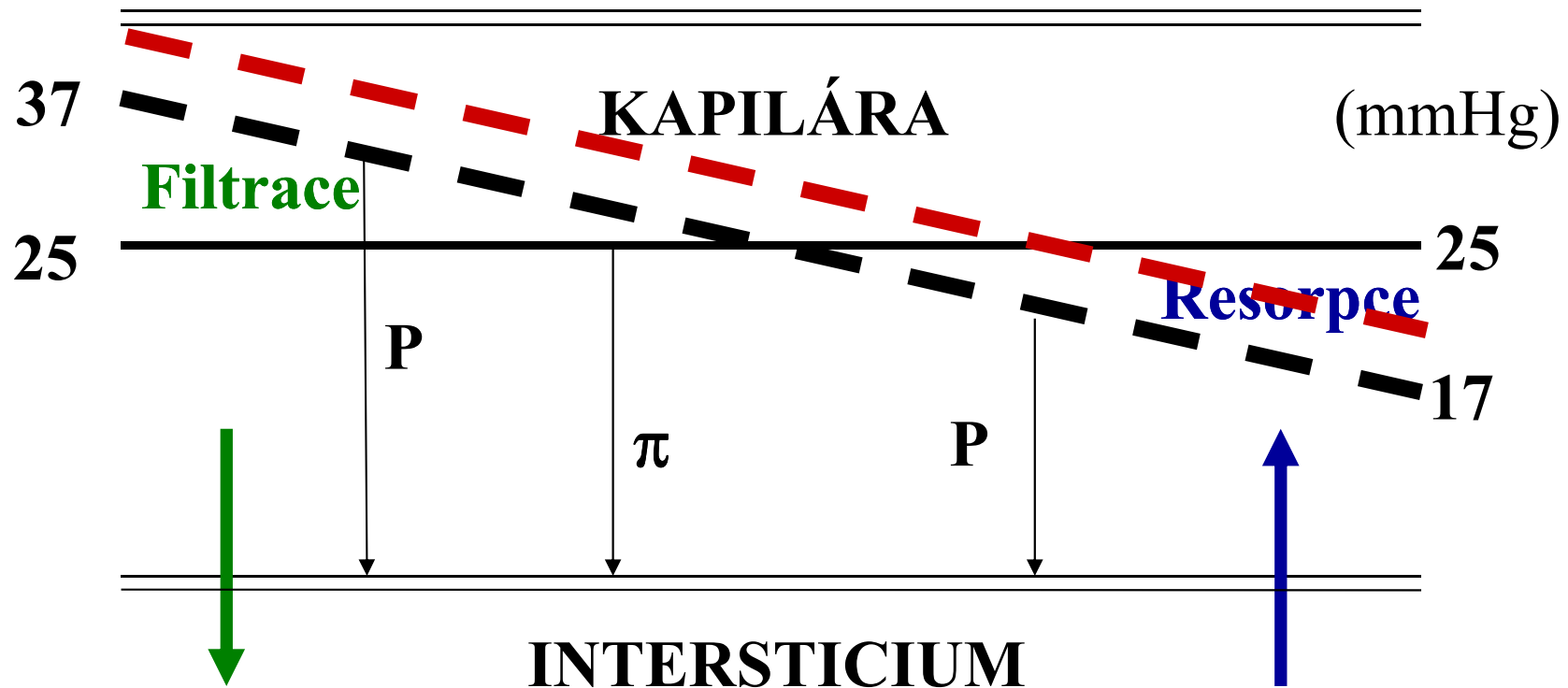
$$R = \frac{\Delta P}{Q}$$

$$R = \frac{8 * \eta * l}{\pi * r^4}$$

$$R = \frac{8 * \eta * l * \pi}{S^2}$$



# KAPILÁRY – výměnné cévy



P... hydrostatický tlak

$\pi$ ... onkotický tlak bílkovin

$P > \pi$  - filtrace (prostup tekutiny z cév do tkání)

$P < \pi$  - resorpce (prostup tekutiny z tkání do cév)



# MECHANISMY ŽILNÍHO NÁVRATU

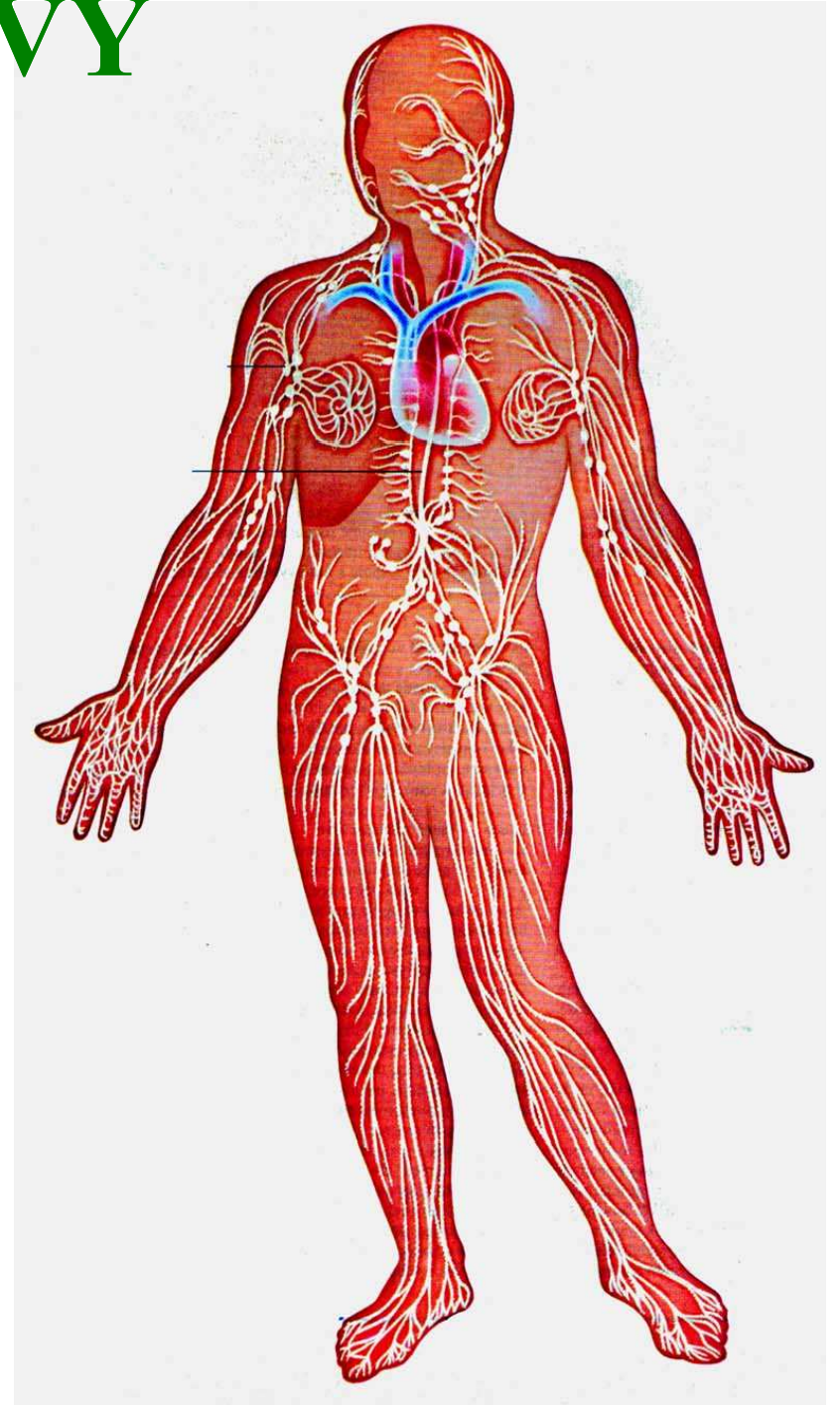
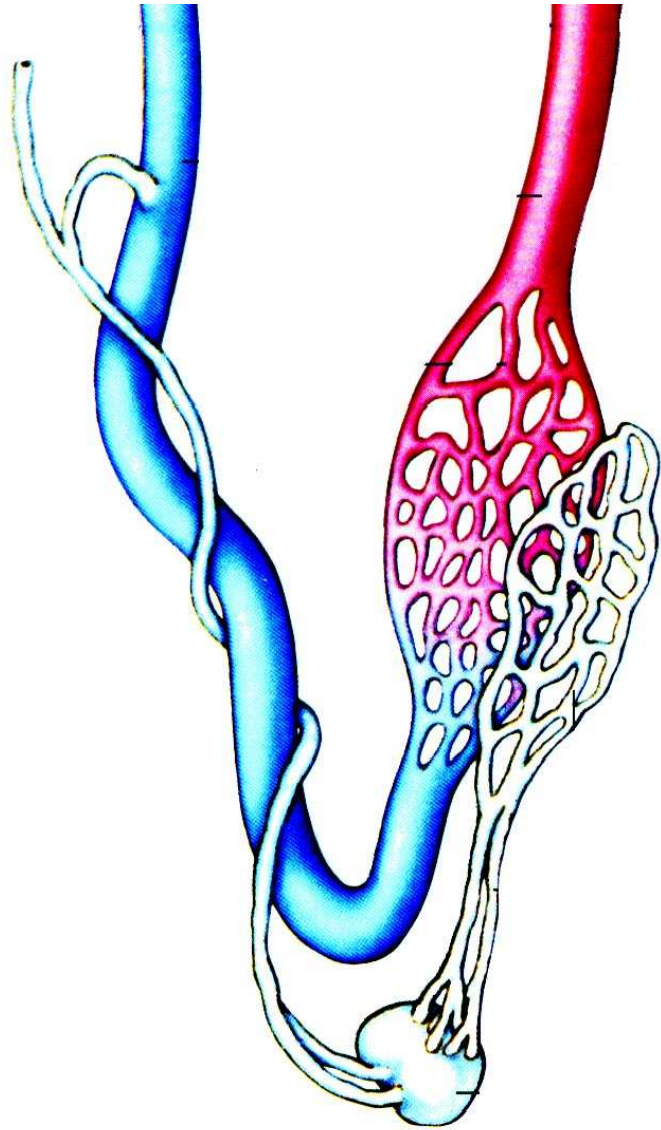
*síla ze zadu* - tepenný tlak produkováný systolickou práci levé komory

*sací síla srdce* - nasátí krve do síní během systoly komor

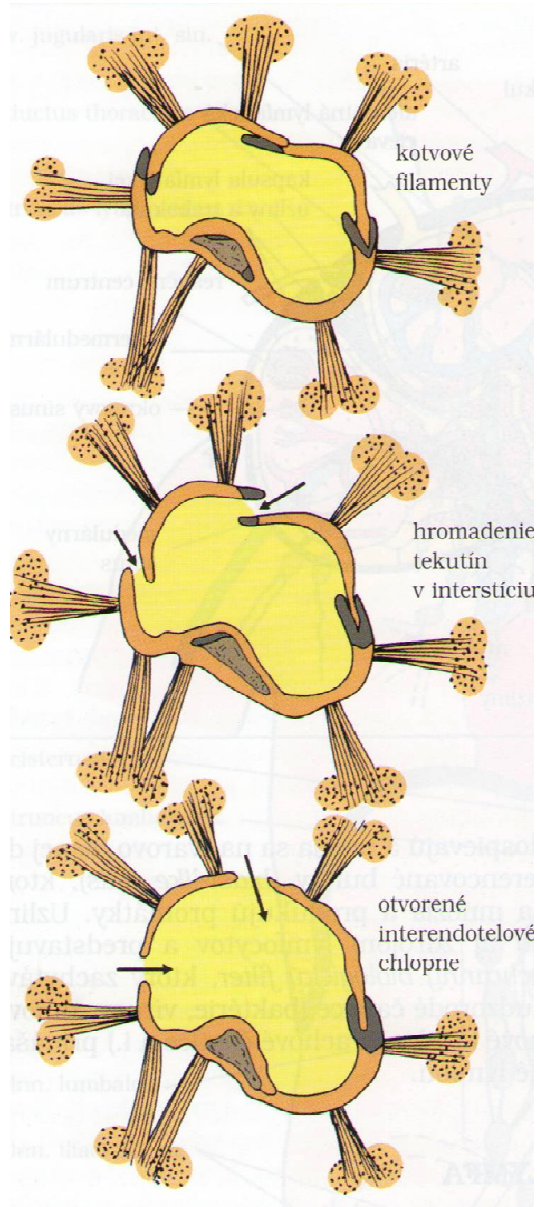
*nitrohrudní podtlak* - urychlení proudu krve při průchodu duté žíly bránici

*svalová pumpa* a chlopně

# LYMFATICKÉ CÉVY



# LYMFYA



- odvádí 2 l intersticiálnej tekutiny za deň
- podobné složení ako intersticiálna tekutina alebo plazma
- ↓ množstvo bielkovín
- 2/3 tuků je prijato střevními lymfatickými cievami → *mléčné zabarvení lymfy*
- neobsahuje červené krvinky a destičky
- v lymfě před uzlíky málo lymfocytů
- v lymfě za uzlíkem 10x více lymfocytů než v plazmě

