

Mariánská ikonografie

ZVĚSTOVÁNÍ PANNĚ MARIÍ

Zvěstování Panny Marie, Zvěstování Páně (Lk 1, 26 – 38)



Fra
Angelico



Mistr
Bertram



Pasionál abatyše Kunhuty, 1313 – 1321, NKČR, 5v

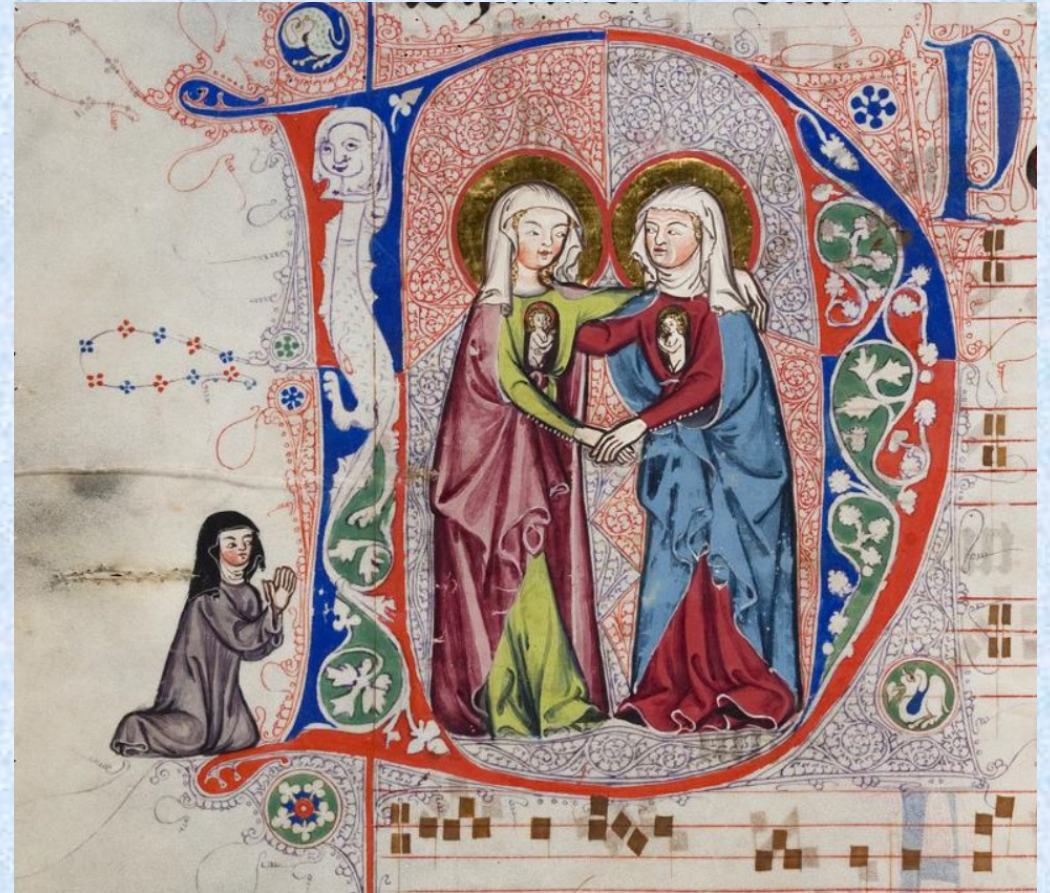


Liber viaticus Jana ze Středy, kol 1360



Třebenický graduál

NAVŠTÍVENÍ PANNY MARIE



Iniciála D v graduálu cisterciaček Wonnental,
Badische Landesbibliothek Karlsruhe, Po roce 1311

Mistr nesení kříže z Vyššího
Brodu
kol 1440

NAROZENÍ JEŽÍŠE KRISTA



Žaltář Roberta de Lisle,
British Museum,
1308 - 1310 a před r. 1319



ADORACE



Archa z Doudleb,
AJG



Pasionál abatyše Kunhuty, 1313 – 1321,
NKČR, 6r

OBŘEZÁNÍ



Vyšehradský
kodex



Kutnohorský graduál XXIII A, 38v



Lobkovický graduál, XXIII A 1,
1500-1510, f. 245



Louny IG8

OBĚTOVÁNÍ

KLANĚNÍ TŘÍ KRÁLŮ



Iniciála D v graduálu cisterciaček Wonnental,
Badische Landesbibliothek Karlsruhe, Po roce 1318



Lukas Cranach st., 1504, Státní muzea v Berlíně

ÚTĚK DO EGYPTA



Třeбенický graduál

Albrecht
Dürer



DVANÁCTILETÝ JEŽÍŠ V CHRÁMU

Moravská galerie, 1460-
1500, kostel P. Marie na
St. Brně?



SVATBA V KÁNI GALILEJSKÉ



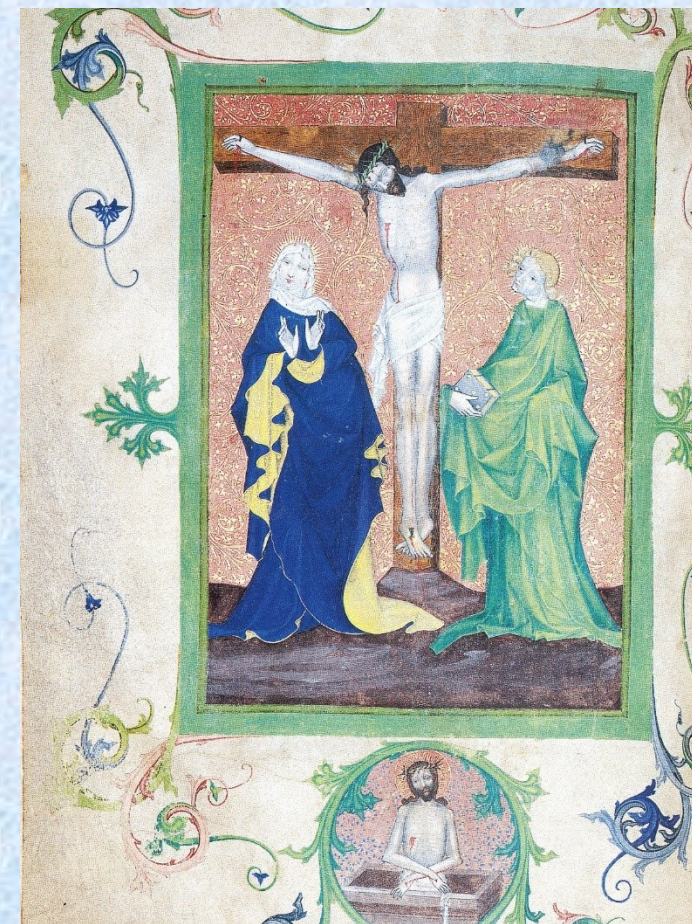
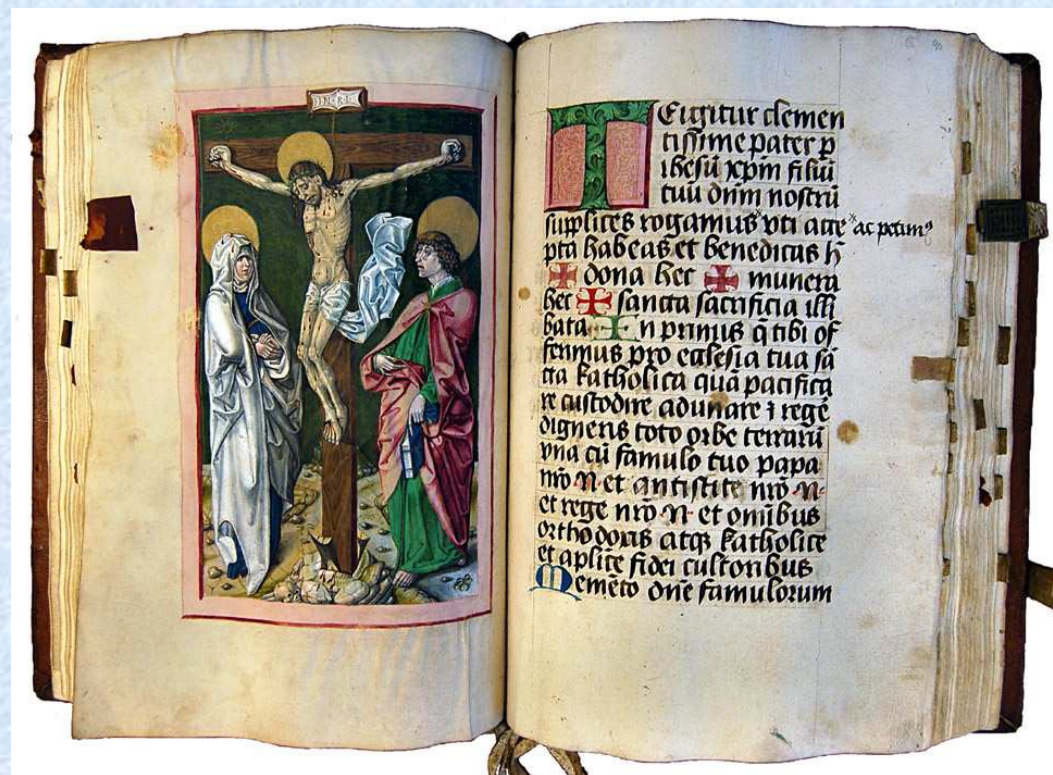
Hieronimus Bosch, 1475

UKŘIŽOVÁNÍ



Robert Campin

KÁNONOVÝ LIST



Misál, Brno, kol
1413

Misál olomoucký

SNÍMÁNÍ Z KŘÍŽE



Rogier van der Weyden,
1435, Prado

OPLAKÁVÁNÍ



Mistr Vyšebrodského oltáře

PIETA





Louny IG 8



NANEBEVSTOUPENÍ

Třebenický
graduál



Mistr Vyšebrodského
oltáře



Louny IG 8



Louny IG

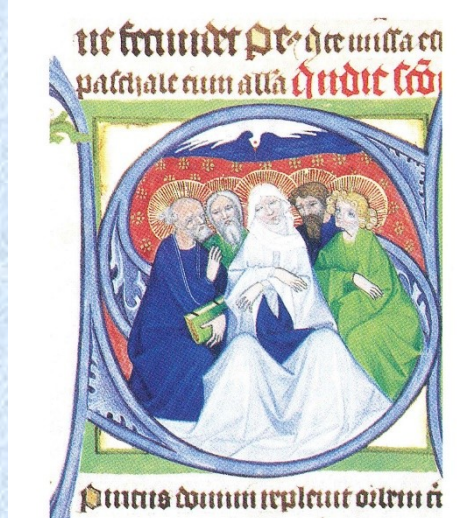


Mistr Vyšebrodského oltáře

SESLÁNÍ DUCHA SV.



Brno, kol 1400,
S



Misál, Brno, kol
1413



Iniciála D v graduálu cisterciaček Wonnental,
Badische Landesbibliothek Karlsruhe, Po roce 1318

SMRT PANNY MARIE - ZESNUTÍ



Smrt P. Marie z Košátek 1340-
1350



Puchnerova archa

SMRT P. MARIE –
POSLEDNÍ
MODLITBA



Archa z Doudleb

KORUNOVÁNÍ PANNY MARIE



Pasionál abatyše Kunhuty, 1313 – 1321,
NKČR, 17v

Panna Marie sedmibolestná



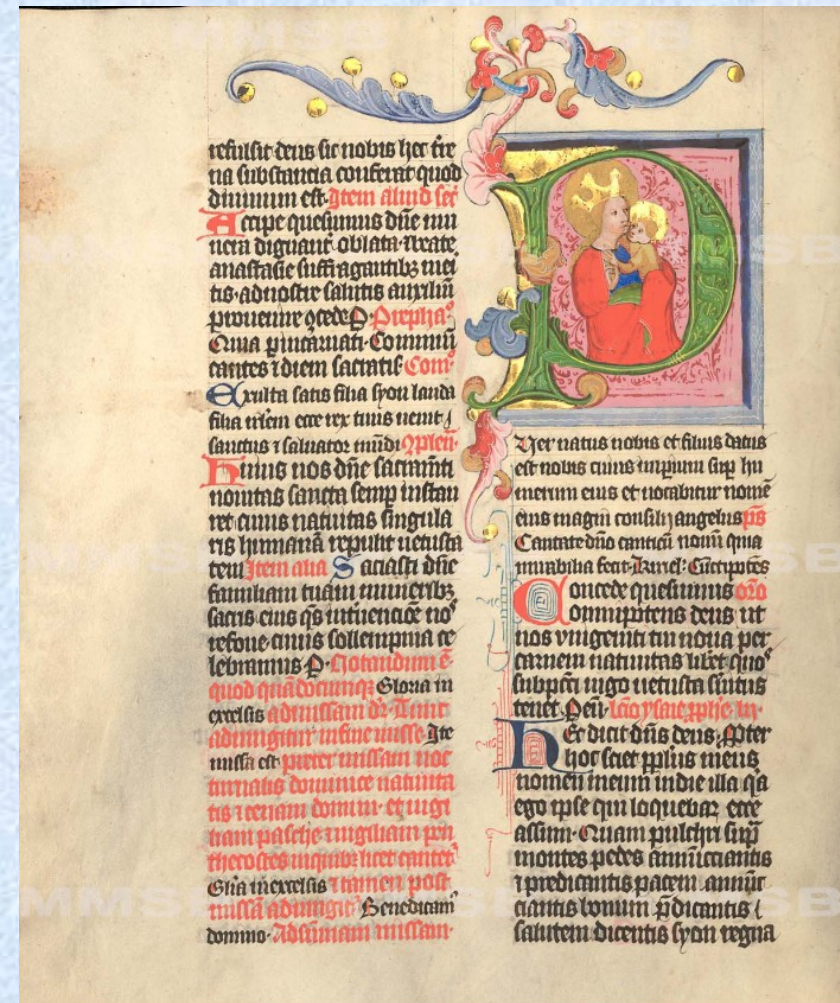
Pierre Reymond
(1513–1584)



MADONA



Varianta krumlovské madony, kol 1400, NG, umělý kámen



Missale dioecesis Pragensis, XIV.B. 8, f.



Regina



Beata



ASSUMPTA - NANEBEVZATÁ



Assumpta z
Deštné,
kol 1450, NG



Louny
100

PANNA MARIE V NADĚJI



Maria in der Hoffnung,
Schwaben, Anfang 16. Jh.,
Lindenholz gefasst
Liebieghaus
Skulpturensammlung,
Frankfurt am Main

P. Marie v naději, Čechy, 1430,
NG



SV. ANNA

svatostánčí



Reininghausův oltář,
1440

P. MARIE OCHRANITELKA



Z kláštera cisterciacek na St.
Brně, kol 1480



Ravensburger Schutzmantelmadonna (Michael Erhart)

Panna Maria Pasovská/Pomocná /Mariahilf

