

SignWriting (znakopis)

—

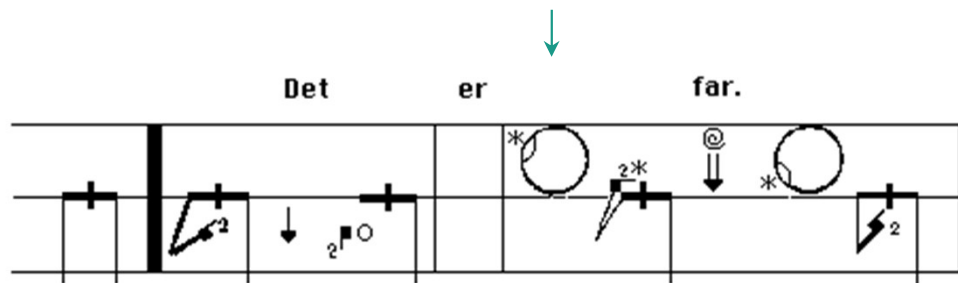


SignWriting (znakopis)

- 1974 – Valerie Sutton

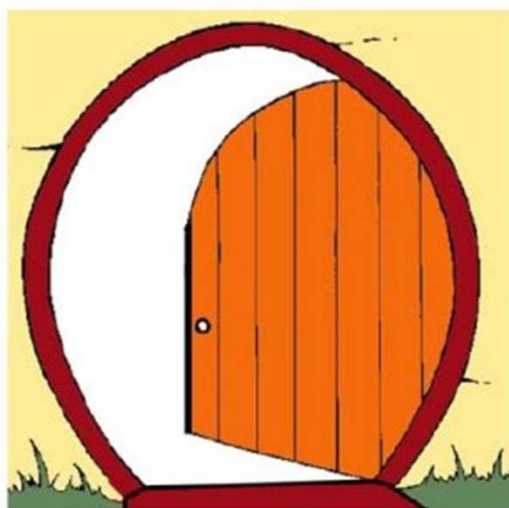


anceWriting



- prostorový zápis
- „modifikátory“ součástí symbolů
- ikoničnost symbolů
- manuální i nemanuální složka
- možnost zápisu delších promluv
- „zápis pro každodenní použití“
- v roce 2006 byl využíván v 36 zemích
- dnes v cca 80 zemích světa





Potichu se podíváme dovnitř..

Veselé vánoce

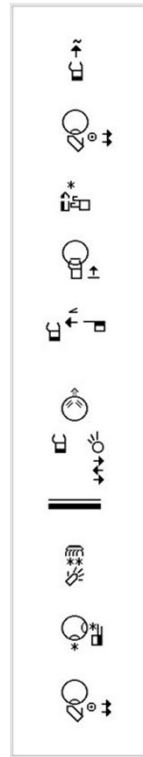
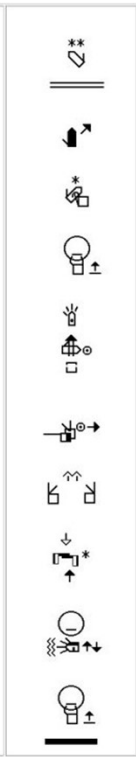

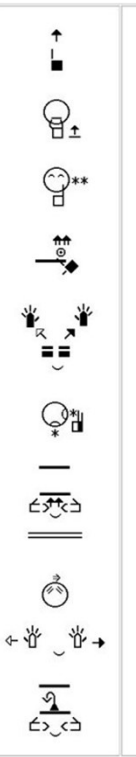



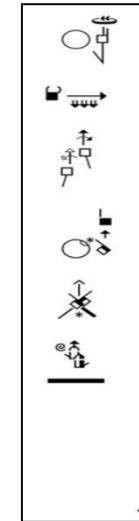
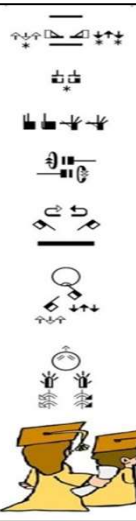
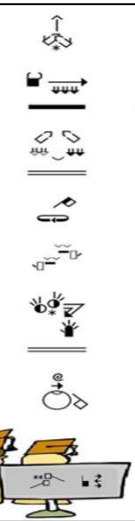
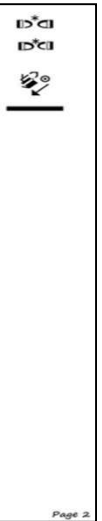
a šťastný Nový rok 2007!


Definujte zápatí - název prezentace / pracoviště


 der Baum
 die Maus
 das Gras
 die Blumen
 der Wald
 der Löwe
 das Netz
 der Jäger

SP4BP_SKOS Jarg 2017

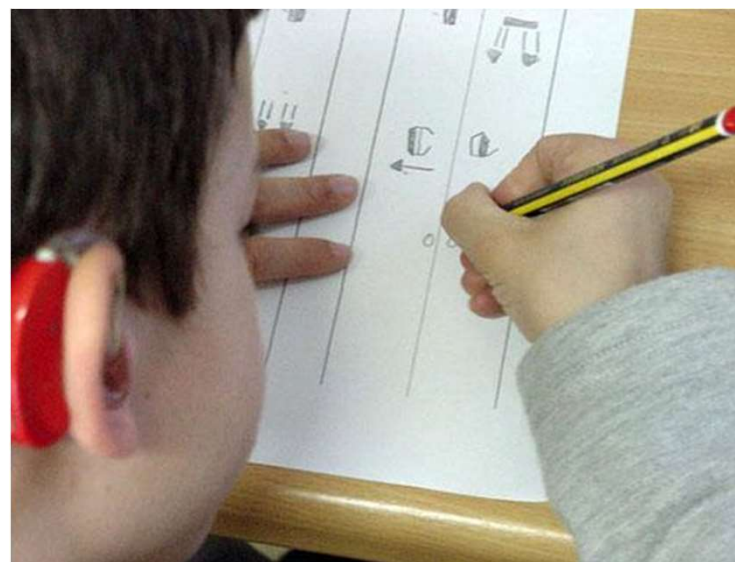
				
---	--	--	--	--

			
--	--	--	--





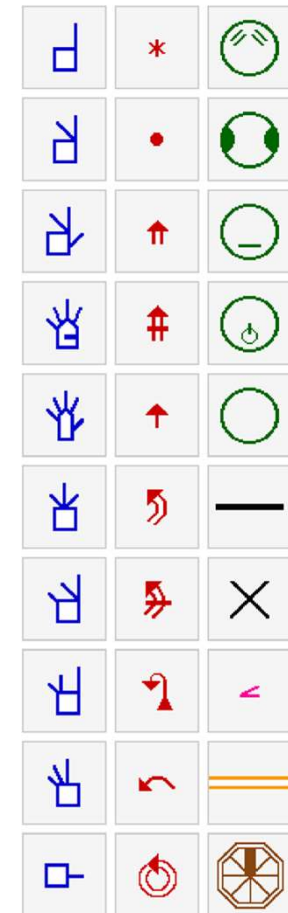
SP4BP_SKOS jaro 2017



Definujte zápatí - název prezentace / pracoviště

SignWriting – struktura znaku

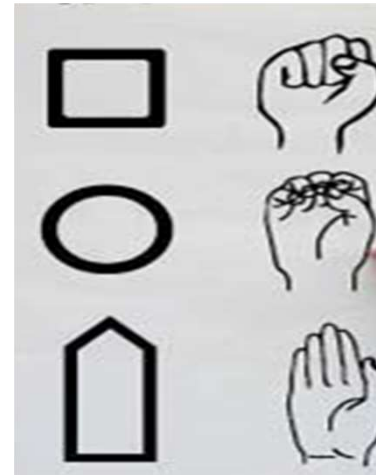
- znak zachycujeme z perspektivy mluvčího
- dělí se do 7 kategorií
- *každá skupina zahrnuje odvozené varianty*
- 10 skupin pro tvary rukou
- 10 skupin pro pohyb
- 5 skupin pro hlavu nemanuální složku znaku
- 2 skupiny pro ruce a tělo
- dynamika
- interpunkce
- lokace





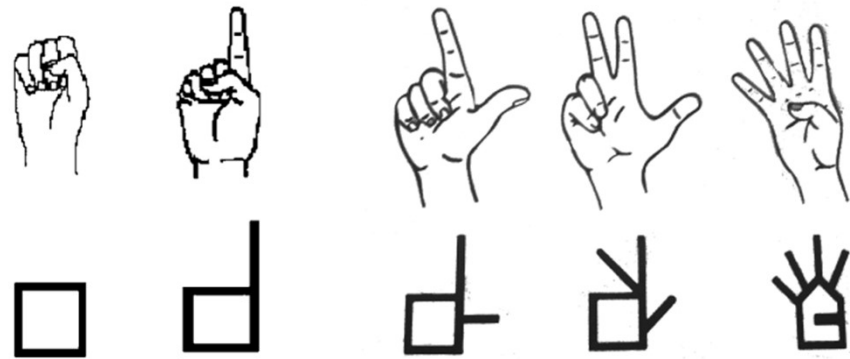
Tvary rukou

- tři základní tvary rukou
- modifikace tvarů se provádí modifikací symbolu
- základní orientace – dlaň k tělu, prsty vzhůru
- orientace v rovině je znázorněna pomocí natočení symbolu a jeho výplně
- orientace ruky v horizontální rovině signalizuje přerušení symbolu



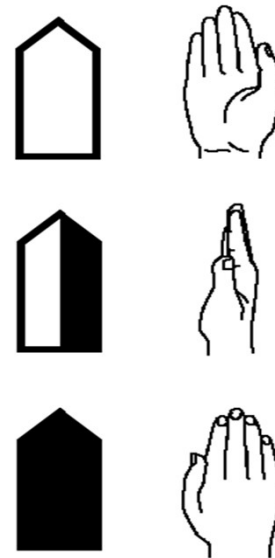
Tvary rukou

- tři základní tvary rukou
- modifikace tvarů se provádí modifikací symbolu
- základní orientace – dlaň k tělu, prsty vzhůru
- orientace v rovině je znázorněna pomocí natočení symbolu a jeho výplně
- orientace ruky v horizontální rovině signalizuje přerušení symbolu



Tvary rukou

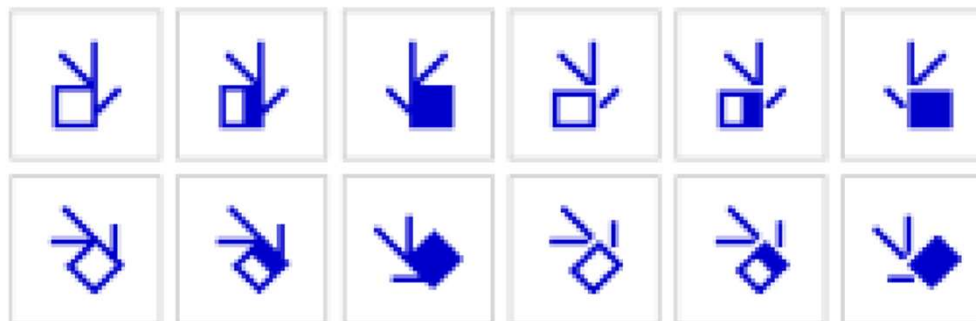
- tři základní tvary rukou
- modifikace tvarů se provádí modifikací symbolu
- základní orientace – dlaň k tělu, prsty vzhůru
- orientace v rovině je znázorněna pomocí natočení symbolu a jeho výplně
- orientace ruky v horizontální rovině signalizuje přerušení symbolu



<http://www.signwriting.org/lessons/iswa/>

Tvary rukou

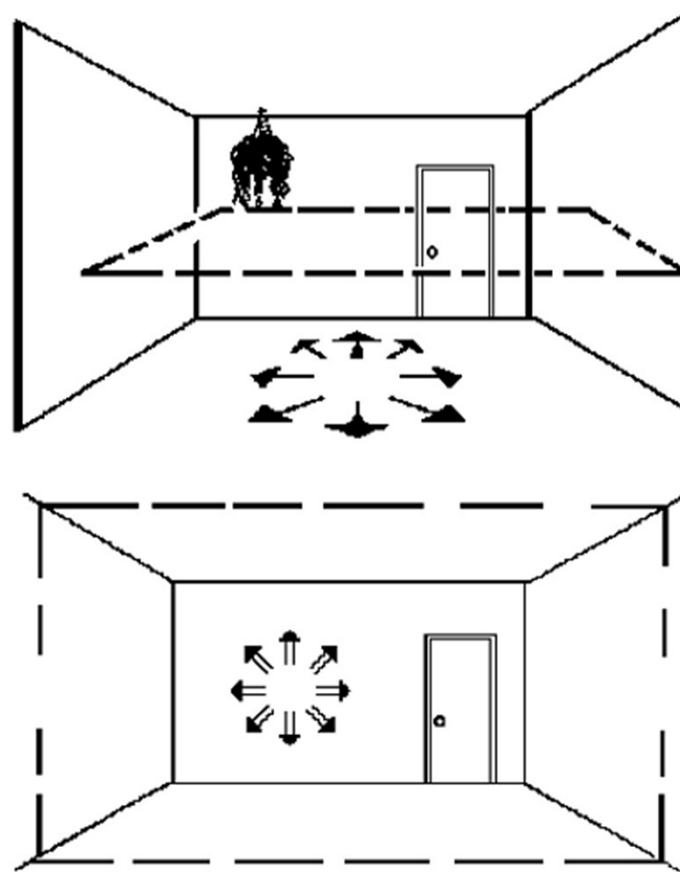
- tři základní tvary rukou
- modifikace tvarů se provádí modifikací symbolu
- základní orientace – dlaň k tělu, prsty vzhůru
- orientace v rovině je znázorněna pomocí natočení symbolu a jeho výplně
- orientace ruky v horizontální rovině signalizuje přerušení symbolu



<http://www.signwriting.org/lessons/iswa/>

Pohyb

- dvě základní roviny pro pohyb i orientaci rukou
- odlišení pohybu levé a pravé ruky pomocí barvy šipky (L: ↑, P: ↑)
- tvar šipky kopíruje tvar pohybu
- kontakty, pohyb prstů, přímý pohyb, půlkruhový / částečně kruhový pohyb, kruhový pohyb

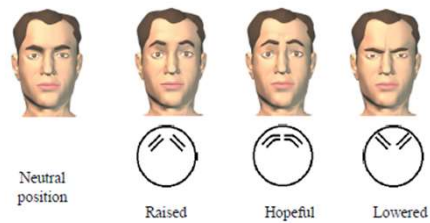


- dvě základní roviny pro pohyb i orientaci rukou
- odlišení pohybu levé a pravé ruky pomocí barvy šipky (L:↑, P:↑)
- tvar šipky kopíruje tvar pohybu
- kontakty, pohyb prstů, přímý pohyb, půlkruhový / částečně kruhový pohyb, kruhový pohyb

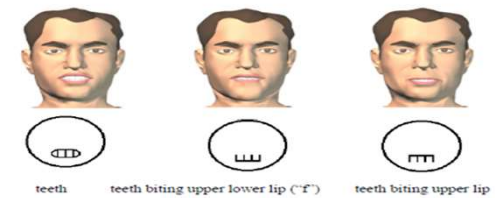


Nemanuální složka

- lokace na hlavě
- mimika
- orální komponenty
- mluvní komponenty



Inflating one cheek only would be written like this:



SignWriting – mluvní, orální komponenty, oči ..



A



B, P



D, N, T



E



F, V



G, K, R



I



J



L



M



O



S, Z, C



Š, Č



U






SignWriting – části těla



- můžeme zaznamenat umístění vůči
 - ramenům
 - mezi rameny a pasem
- natočení ramen, pasu
- různou polohu paže/í (*pro umístění druhé ruky*)



SignWriting – další symboly

- dynamika

-  rychlý pohyb
-  pomalý pohyb
-  důraz

- protichůdnost pohybu

- interpunkce

-  čárka ve větě
-  tečka ve větě
- *(při zápisu více znaků se znaky zapisují pod sebe)*

- upřesňující lokační symboly

