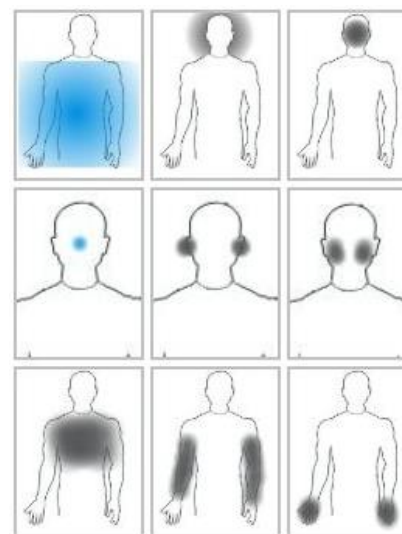
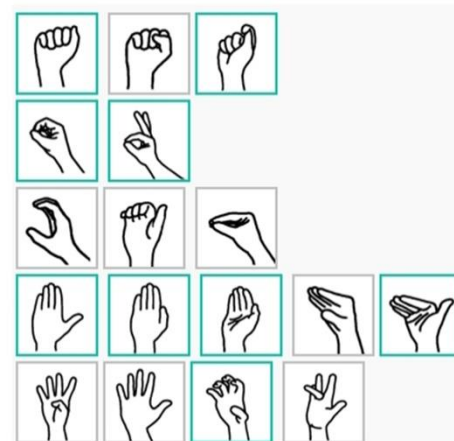
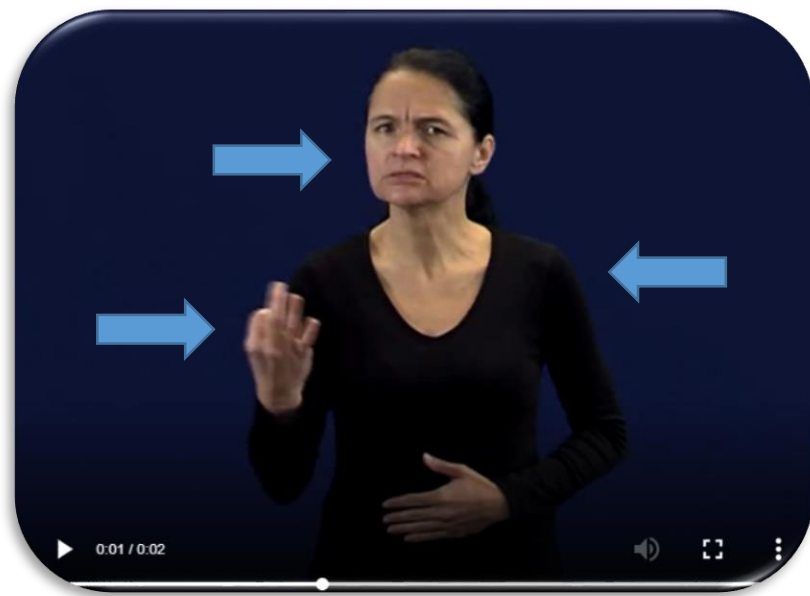


# 2. Simultánnost a sekvenčnost 1: Move-Hold model

OJ606 Fonetika a fonologie znakových jazyků

3.10. 2019

# Opakování



# Mluvené jazyky

- linearizace fonémů (▶▶ morfémů ▶▶ slov ...) + ovlivňování

(př.) *shoda*                      progresivní/regresivní asimilace

- 70. a 80. léta: „objev“ nelineárních jevů, revoluční

*kataba*                      on psal

*kátaba*                      on si dopisoval

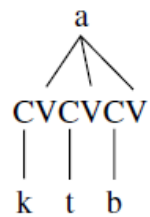
*kattaba*                      on způsobil psaní

standardní arabština (McCarthy, 1979, 1981; učebnice kap. 3.4)

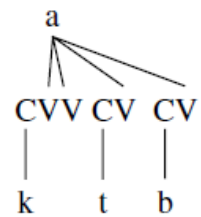
# templáty

kataba – kátaba – kattaba: simultánní, nemění se počet segmentů

(i) kataba



(ii) kaataba



inflexe

templát

kořen

podobné sémanticko gramatické výsledky

# Znakové jazyky

- Stokoe: minimální páry



- Liší se od minimálních párů v mluvených jazycích:
  - Rozdíl ve stejné lineární pozici: *buk* a *puk* (rozdíl je znělost na pozici prvního fonému)
  - ve znakovém jazyce: rozdílné rysy se vyskytují současně se shodnými



# Znakové jazyky jsou simultánní

- startovací pozice (60. a 70. léta 20. století)
- ikoničnost (znázornění jednoho objektu/konceptu jako celku)

## DÁT

Stokoe: tvar ruky, místo, pohyb - fonémy

lineární reprezentace (místo trup [], tvar ruky O, pohyb od těla x)

[] O x + stipulace simultánnosti

Okamžitě protipříklady (systém nestačí): JAZYK a PLZEŇ

# Důležité sekvenční struktury v ZJ

- DÁT je shodové sloveso (pohyb z jedné lokace ke druhé):

já dám tobě

já dám jemu

ty dáš mně

ty dáš jemu

- počáteční a koncové místo pohybu: morfém
- srov. se Stokoe: [] O x
- důležité mít reprezentaci, která zachytí **simultánní** i **sekvenční** jevy

tvár ruky,  
nemanuální složky

lokace,  
pohyb,  
lokace

# Shrnutí:

	MJ	ZJ
sekvenčnost	evidentní	„objevená“
simultánnost	„objevená“	evidentní

- odráží tendence v organizaci MJ a ZJ



# Modely pro ZJ

nelineární modely ve fonologii a morfologii MJ (simultánnost i sekvence; např. separace vokálů a konsonantů v arabštině)

+ popis simultánních fonémů v ZJ (Stokoe)



posun ve fonologii ZJ  
(simultánnost a sekvence; Stokoe jen simultánnost)

# Příklady sekvenčních jevů

- jedno místo artikulace nestačí (PLZEŇ, JAZYK)
- změny lokací odkrývají další strukturní element (argumenty, referenty): DÁT
- **metateze míst artikulace** (sekvenční vliv, místo jako diskrétní jednotka):  
ASL: DEAF (tvář → brada) FATHER (čelo) DEAF (tvář → brada)  
MOTHER (brada) DEAF (brada → tvář)
- zkoumání přeřeků (tvary ruky z následujících znaků)

# Příklady z ČZJ (méně efektní)

## Kompozita

- příprava tvaru ruky na druhý znak:

OBĚD (JÍST + POLEDNE) - asimilace tvaru ruky

- posun místa artikulace:

BARVA (ČERVENÁ + BARVA)

(+ převzetí tvaru ruky... viz přednáška 3)

# Move-Hold model

- ruší tříčlennou simultánní strukturu znaku Stokoeho
- kritérium je pohyb (ruka se pohybuje nebo ne)
- segmenty M (move) a H (hold) → HMHM jako CVCV  
(H jsou V, M jsou V)
- inspirace autosegmentální fonologií (Goldsmith, 1976)



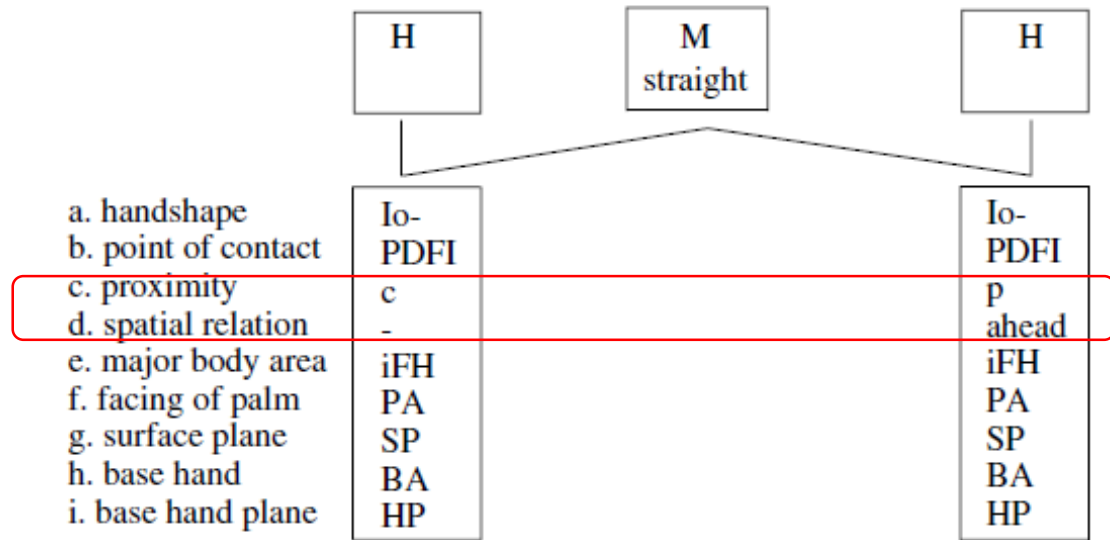
IDEA (ASL)

Problémy:

1. přegenerovává (predikuje nedoložené znaky)
2. nezachycuje predikovatelné jevy

→ zredukovat rysy, zachytit vnitřní organizaci rysů, omezení na souvšskyt

pohyb



tvar ruky + místo

tvar ruky + místo

1. dvě různá místa artikulace (NESLYŠÍCÍ, IDEA)

2. změna tvaru ruky (DOMŮ)

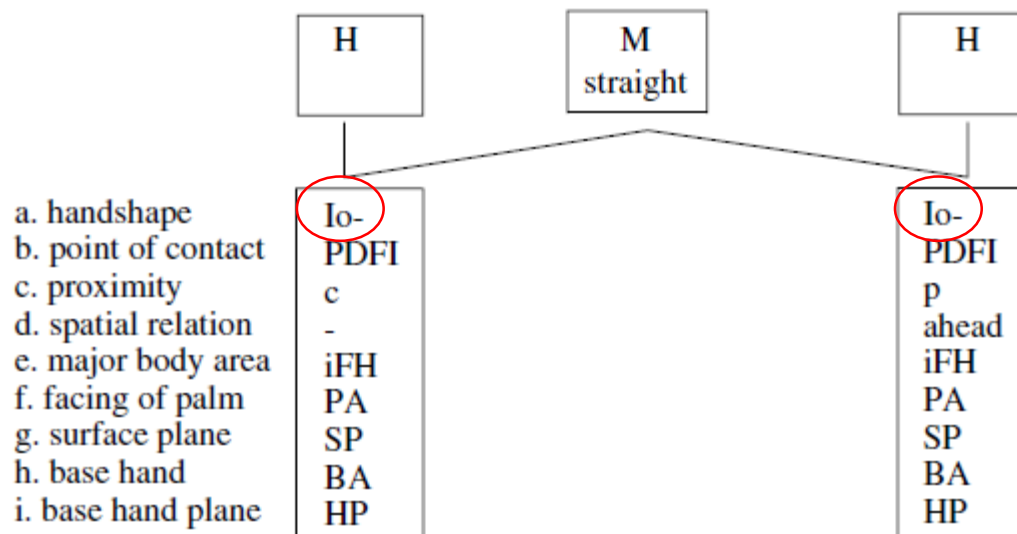
3. „plnohodnotný“ pohyb vs. pohyb jen jako přesun mezi místy:

NEMOCI vs. NESLYŠÍCÍ, IDEA

- pohyb jako přesun: zkopírování rysů z H

4. dobrá aplikace na templatickou morfologii (např. výměna segmentu pro pohyb při změně aspektu)

# Přegenerování



1. zredukovat položky

např. stejný tvar ruky

znaky se změnou tvaru ruky: predikovatelné?

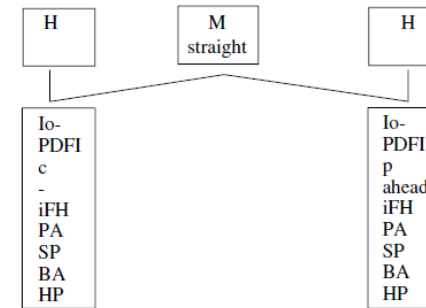
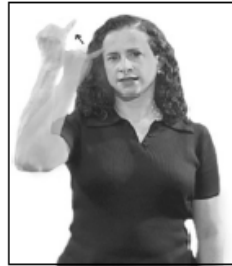
2. většina údajů v H shodných

- vypadá jako náhoda
- nevypadá jako výsledek pravidel / restrikcí

3. možné a nemožné struktury na jedné úrovni

# Poznámka k H

- Move-Hold model: citační podoba znaku = podpovrchová struktura



- proud řeči: mizí H

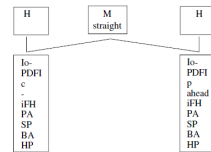
a) zavedení *Hold deletion rule*

b) H ve struktuře není:

- vzniká jako rytmický efekt prosodického členění výpovědi
- nebo jako morfologicky podmíněný proces geminace
- citační podoby ho mají, protože jsou obklopeny intonační frázovou hranicí

# Rekapitulace

- Stokoe: [] O x
  - simultánnost, 3 základní kategorie



- Move-Hold model:
  - simultánnost + **sekvenčnost**
  - 2 různé lokace (začátek a konec pohybu)
  - rytmus (střídání M a H)
    - problémy: duplicita, žádné predikce, otázka H