

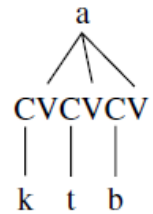
# 3. Simultánnost a sekvenčnost 2: Hand Tier model

Fonetika a fonologie znakových jazyků

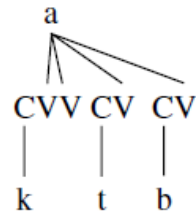
10.10.2019

# Opakování

(i) kataba



(ii) kaataba



sekvenčnost  
simultánnost

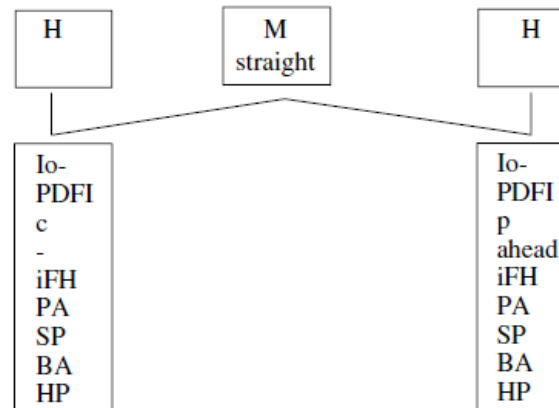
MJ  
evidentní  
„objevená“

ZJ  
„objevená“  
evidentní



IDEA (ASL)

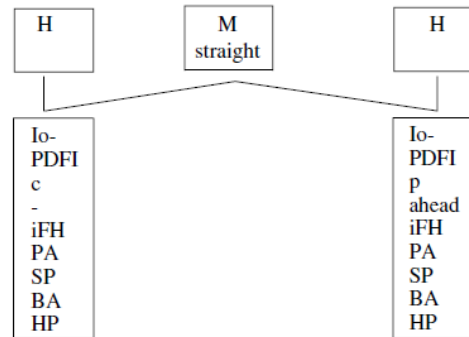
- a. handshape
- b. point of contact
- c. proximity
- d. spatial relation
- e. major body area
- f. facing of palm
- g. surface plane
- h. base hand
- i. base hand plane



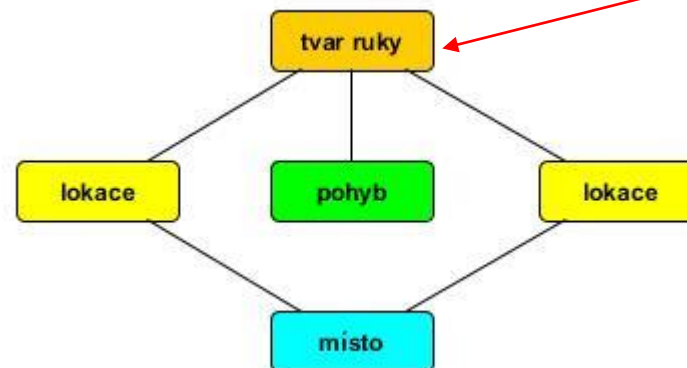
# Hand Tier model

- navazuje na Move-hold model: abstraktní fonologická forma umožňující modelovat sekvenčnost, segmentaci i simultánnost
- typická monomorfemická jednotka ZJ:

tvár ruky + místo    pohyb    tvár ruky + místo



Move-Hold model



ze Stokoeho modelu:  
kategorizace elementů (3)

rozdíly: lokace a pohyb je  
sekvenční

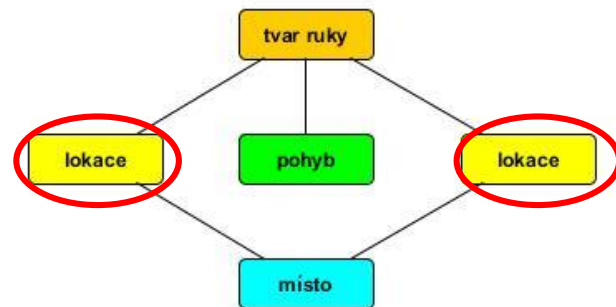
z Move-Hold modelu:

- pohyb jako sekvenční prvek
- **kategorie** definovány rysy

**rozdíly:**

- místo Hold jsou lokace jako hlavní segmentální kategorie
- tvár ruky je simultánní
- (rysy mají hierarchii)

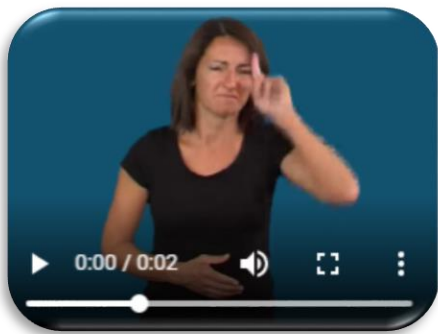
# Lokace



- počáteční a koncový bod pohybu (typicky 2 lokace)

- stejné místo

např. VĚDĚT



tvar ruky stejný

místo: hlava

pohyb: rovný

lokace 1: kontakt s čelem

lokace 2: před sebou

## Stokoeho model:

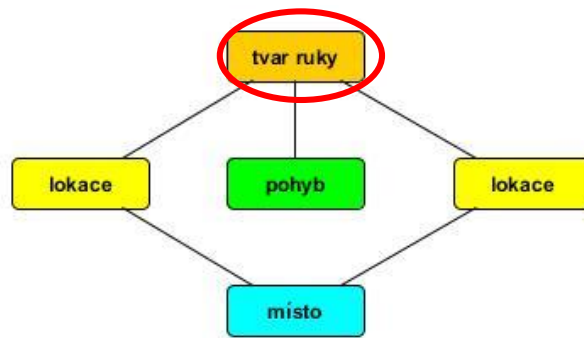
tvar ruky: 1  
místo: hlava  
pohyb: rovný

## Hand Tier model:

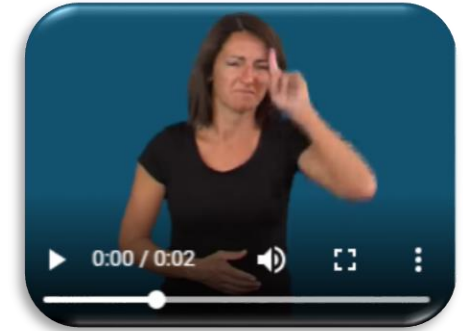
- začátek a konec pohybu musí být separovaný (společné s Move-Hold modelem)

závislost lokací na místu

# Tvar ruky

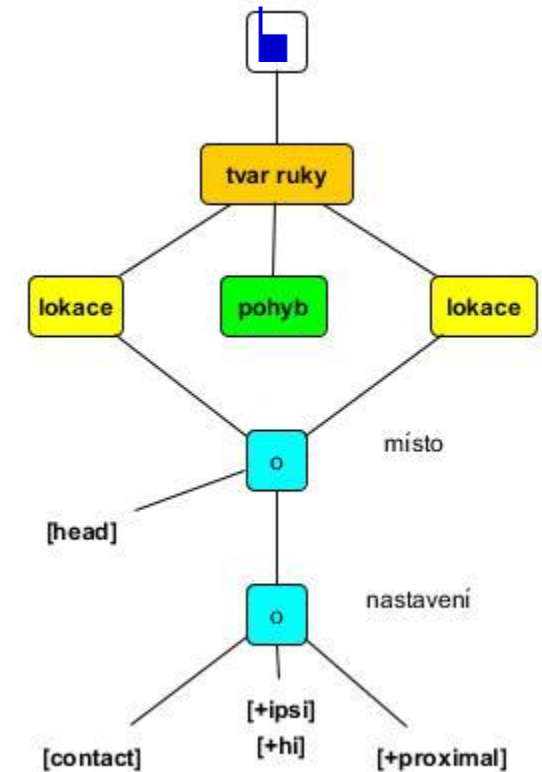


Omezení (Mandel, 1981):  
Ve znaku může figurovat jen jedna **skupina prstů**.



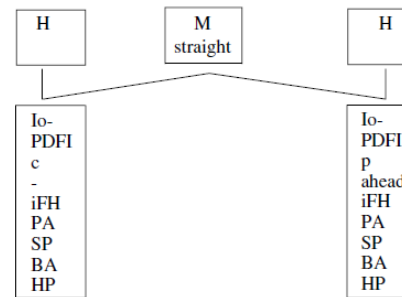
- zpravidla jeden **tvar ruky** na jeden znak (morfém)
- každý tvar ruky má vlastní segment
- pouze měnící se části jsou reprezentovány sekvenčně (opakuji se)

zjednodušené schéma:



tvar ruky + místo

tvar ruky + místo

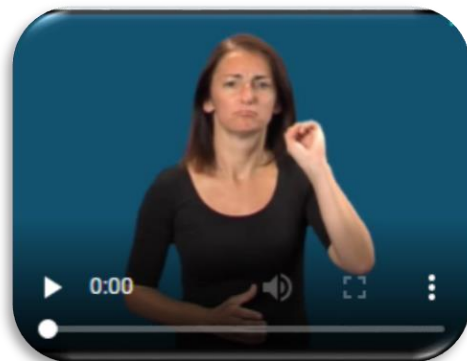


- zbytek (tvar ruky, místo): asociace reflexe simultánnosti)

# Změna tvaru ruky

příklady:

POSLAT



DOMŮ



- pozorování: tvar se mění předvídatelným způsobem
- **vybraná** pouze jedna skupina prstů pro každý znak (otevírání/zavírání)

→ změna **konfigurace ruky**, v modelu rozdělením buňky na *vybrané prsty* a *pozice prstů*



**Není chápáno jako změna tvaru ruky a důvod pro další segment.**

příklady: DEN, OŘECH, S KÝM?

# Pro nezávislý status tvaru ruky:

- tvar ruky jako morfém: **klasifikátorové konstrukce**

(př.) KLOBOUK NASADIT\_SI\_KLF

Nasadil jsem si klobouk.

klasifikátor: tvar ruky; interpretace: klobouk

- fonologická a morfologická autonomie  
tvaru ruky: **motivace pro centrální pozici**  
**tvaru ruky v Hand Tier modelu**



# Tvar ruky jako autosegment

Výhodné je udržet status tvaru ruky jako nezávislého segmentu.

## redukováaná lexikalizovaná kompozita

Autonomní přenos tvaru ruky (asimilace tvaru ruky v rámci redukce): tvar ruky se časově nemapuje s místem a pohybem.

- příklad na autosegmentání stabilitu



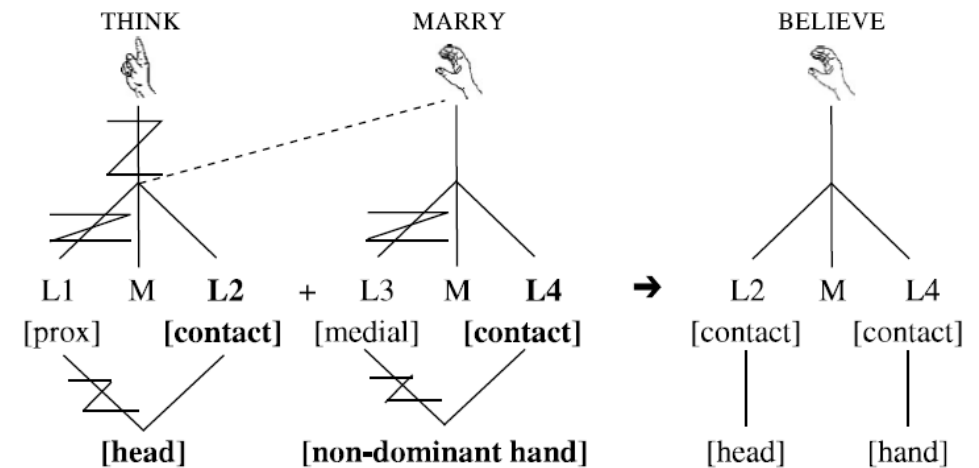
a. THINK



b. MARRY



c. BELIEVE





# Tvar ruky jako autosegment 1: Příklad z ČZJ (kalk)

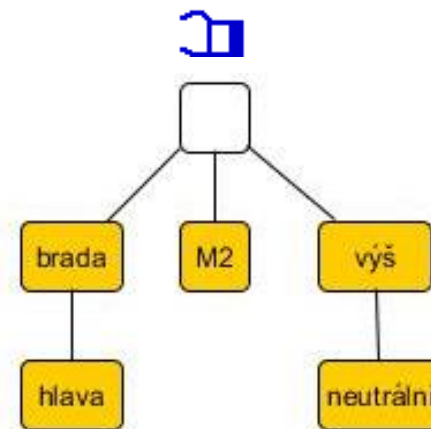
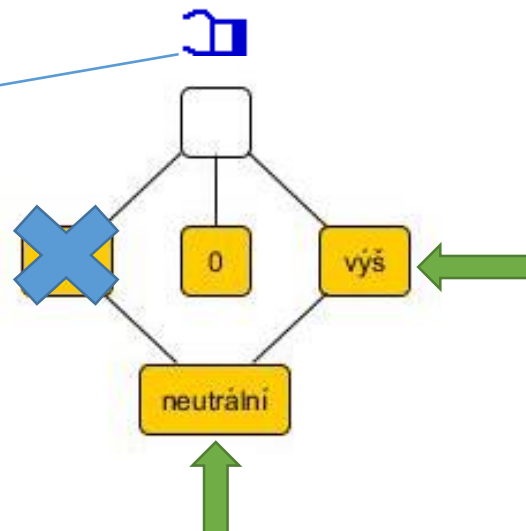
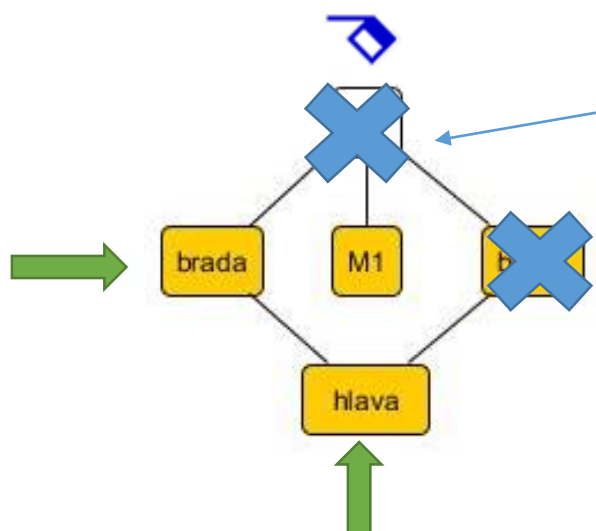
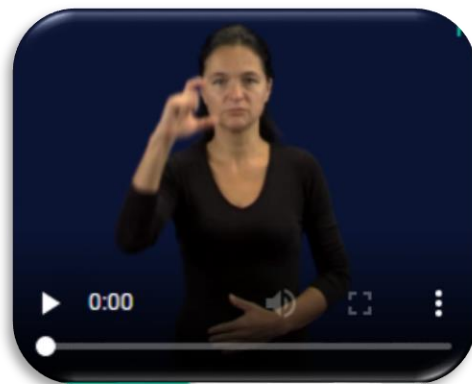
ČERVENÝ

+

C

=

ČERVENEC



# Tvar ruky jako autosegment 2: Příklad z ČZJ (kompozitum)

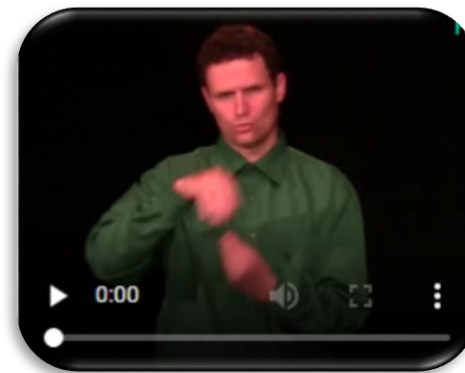
MASKA

+

TANEC

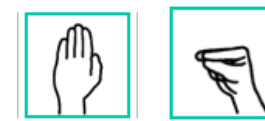
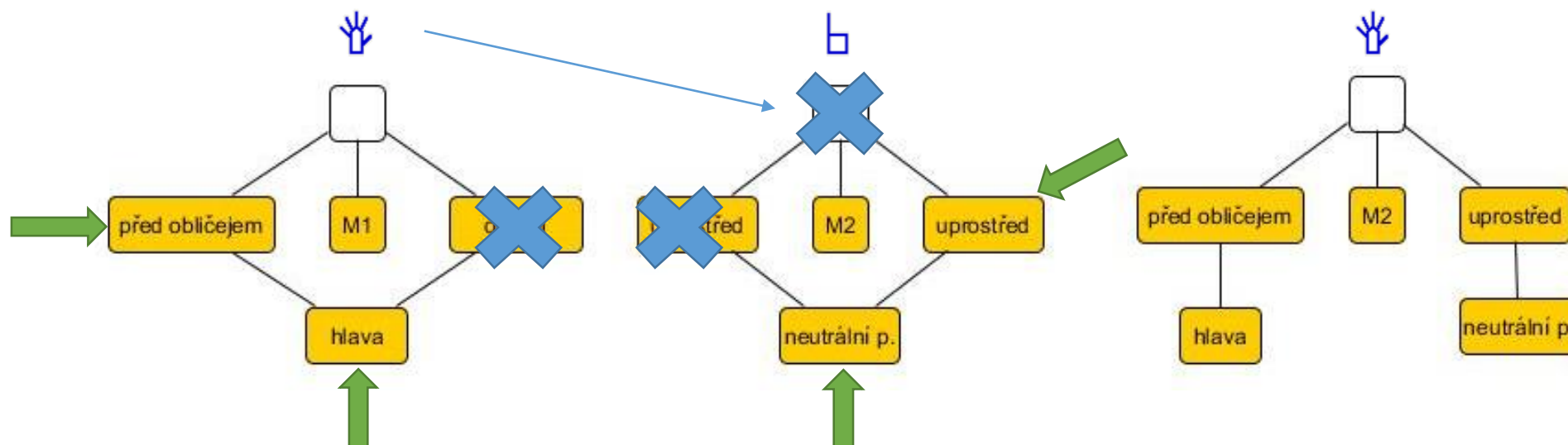
=

ÚNOR



změna pozice prstů  
(...rozdělení buňky)

Zatím bereme jako  
stejný tvar:



# Tvar ruky jako autosegment 3: Příklad z ČZJ (kompozitum)

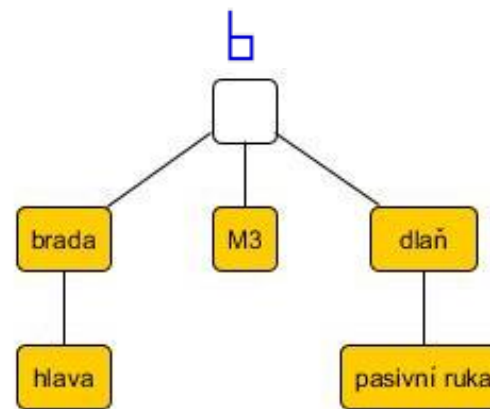
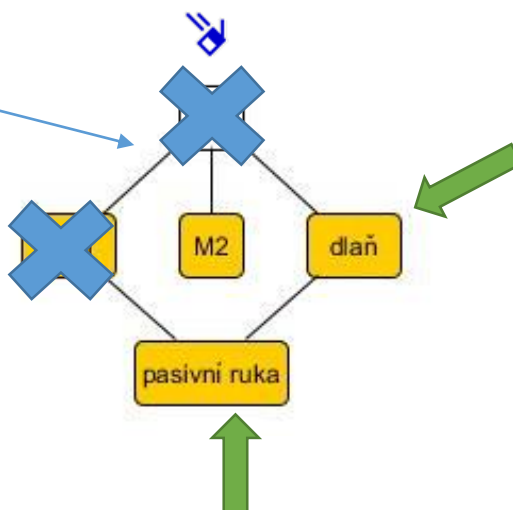
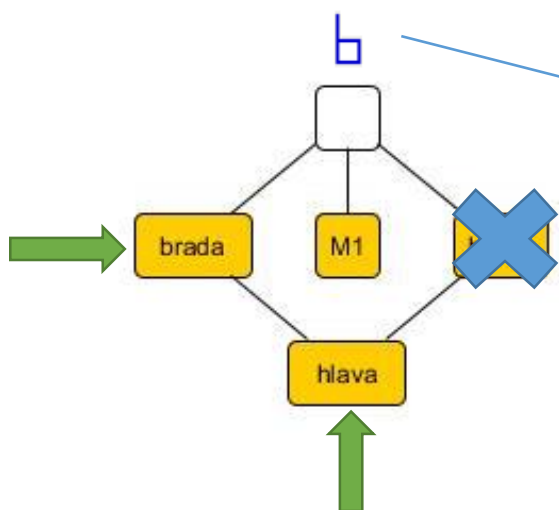
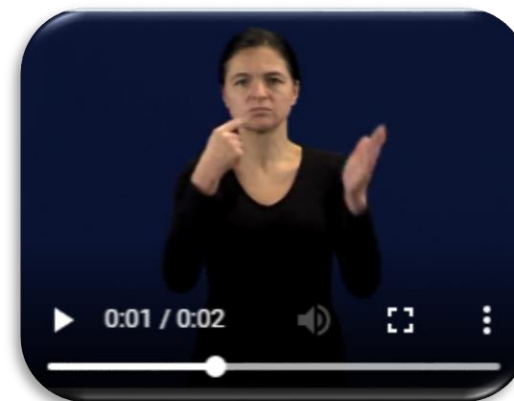
ČERVENÁ

+

BARVA

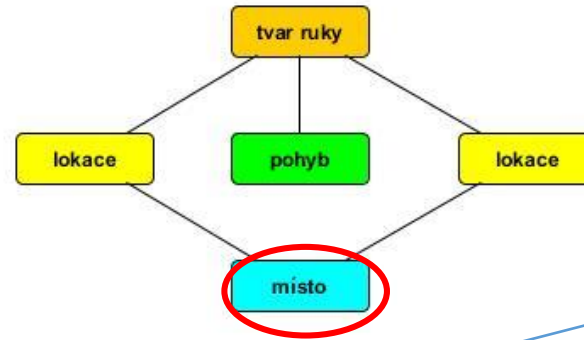
=

BARVA



Dva pohyby?  
Rozdělit?

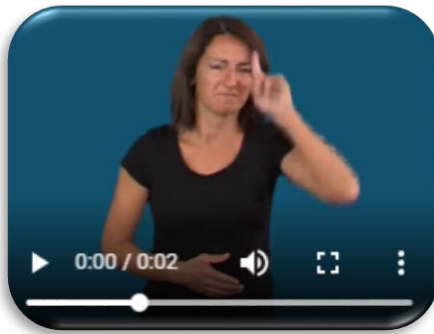
# Místo artikulace



- zpravidla jen jedno místo na jeden znak
- dvě lokace – stejná část těla

Omezení (Battison, 1978): Každý znak má jen jedno hlavní místo artikulace (hlavní část těla).

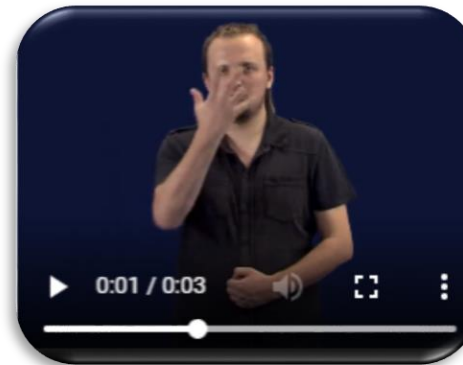
VĚDĚT



DOMŮ



MASKA



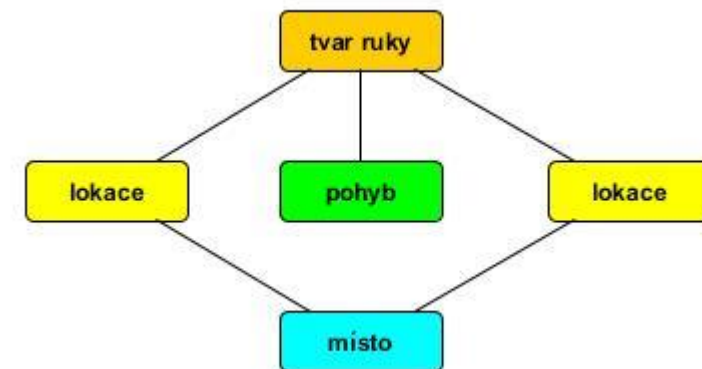
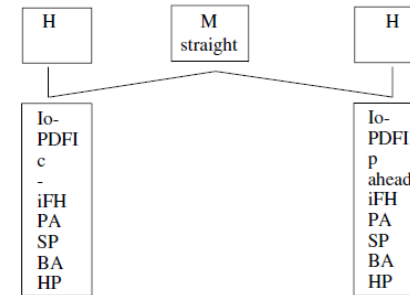
NESLYŠÍCÍ



(Podrobněji dále; co např. znaky jako POŠTA? Kompozita i bez možnosti synchronní dekompozice?)

# Rekapitulace

- **Stokoe:** simultánnost, 3 základní kategorie
- **Move-Hold model:** simultánnost + **sekvenčnost**
  - 2 různé lokace (začátek a konec pohybu)
  - rytmus (střídání M a H)
- **Hand Tier model:**
  - 3 základní kategorie (dekompozice na rysy)
  - simultánnost (tvar ruky, místo) a sekvenčnost (LML)
  - každý tvar ruky – vlastní segment
  - relace 1:více
  - rytmus (střídání L a M)



... statické a dynamické elementy → slabika