

# 8. Hand Tier model: Nedominantní ruka 2

26. 11 . 2019

# Dvě role?

- deskriptivně – jasné (dva typy znaků, podle pohybu nedominantní ruky); analýza – jsou dvě role výhodné?
- tato hodina: argumenty pro dvě role (část)
- příští hodina: zbytek argumentů pro dvě role, argumenty pro jednu roli

# Reprezentace dvouručních znaků v H-T modelu

2 role :

- dvouruční symetrický znak: h2 je ruka/artikulátor
- dvouruční nesymetrický znak: h2 je místo artikulace

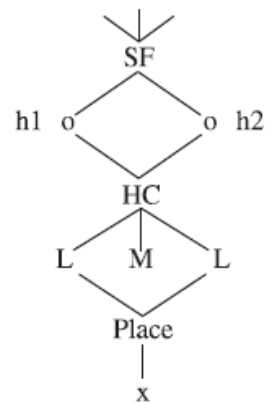
# Dvouruční symetrický znak (h2-S)

- stejná role jako h1, stejné rysy (sdílí) a asociace s ostatními parametry

SVATBA



ČEKAT



někteří lingvisté:

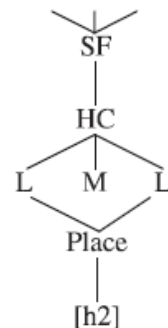
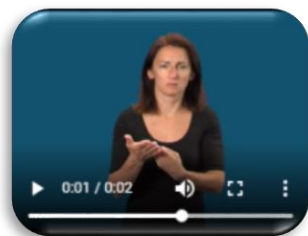
h2 je z principu závislá na h1,  
spíš jako sestra (ve stromě),  
jen se synchronizuje s h1

# Dvouruční nesymetrický znak (h2-P)

PÁTEK



PŘEKLAD



- pokud má stejný tvar, tak se zkopírují rysy z h1 (pravidlo redundance; Sandler)
- pokud má jiný tvar než h1, tak se specifikuje rysy

# Argumenty pro dvě fonologické role

## **1. podmínky symetrie a dominance**

- 2 různá pravidla odpovídající dvěma rolím

- symetrie (h2 se hýbe; je to artikulátor): stejný tvar ruky, stejný pohyb, orientace identická nebo symetrická (jako h1)

- dominance (h2 se nehýbe; je to místo artikulace): při různém tvaru ruky se jen jedna ruka pohybuje; nepohyblivá má omezený počet tvarů

## 2. h2P nemusí mít specifikaci pro místo, zatímco h2S musí

h2P:

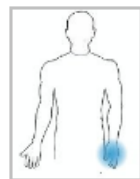
PÁTEK



PŘEKLAD



(pak tedy h2 je jen



,ale ne už



- „arm“);

STÁT



a NEMOCNICE



h2S:

SVATBA



ČEKAT



ZAKÁZANÝ



---→ h2 v h2P je místo  
h2 v h2S není místo

### 3. morfologické operace (reduplikace; v učebnici jiné příklady)

- h2 v h2S znacích se chovají jako h1
  - pluralizace POSTEL (opakování pohybů h1 i h2)

(př.) MÍSTNOST DVEŘE VIDĚT **POSTEL POSTEL POSTEL**

- h2 v h2P znacích se chovají jako místo artikulace
  - pluralizace V/UVNITŘ (opakování pohybu h1)

(př.) HOUSLE KYTARA BASA RŮZNÝ KUFR **UVNITŘ UVNITŘ UVNITŘ**

→ \*pluralizace POSTEL (opakování pohybu h1)



## 4. asimilace v lexikalizovaných kompozitech

h2-S: ÚNOR



h2-P: BARVA



h2 se asimiluje v h2-S, ale ne v h2-P (ruka vs. místo)

## 5. anticipace h2

- v kompozitech: h2 v kompozitech s h2-P částí je h2 v pozici již od začátku artikulace kompozita (na rozdíl od h2 v kompozitech s h2-S částí)

(na našich příkladech spíš není vidět)

BARVA



ÚNOR



## 6. rozšíření „dvouručnosti“

- kompozita s h2-S znakem – doložených pár případů, ve kterých se jednoruční znak (první) asimiloval „dvouručností“ (druhý znak dvouruční)

ASL: SLEEP + CLOTHES = NIGHTGOWN

hypoteticky ČZJ: SPÁT + OBLEČENÍ = NOČNÍ\_KOŠILE

– SPÁT v NOČNÍ KOŠILE bude dvouruční

- nedoložen (pro ASL) analogický případ pro h2-P znaky)

hypoteticky ČZJ: \* BÍLÝ + MRKEV = PETRŽEL s dvouručním znakem BÍLÝ

## 7. Weak Drop

- proces (postlexikální), při kterém je h2 mazáno ze znaku
- studie na ASL:
  - mnohem častější u h2-S (např. [PERFEKTNÍ](#)) než u h2-P (např. [DŮCHOD](#))
  - u dětí i dospělých, kteří si osvojují ASL
- studie o akvizici ASL u dětí: místo artikulace je velmi stabilní (h2 u h2-P znaků také vypadá stabilněji)

(v ČZJ to tak nevypadá: varianty h2-p znaků bez h2; např. [SPOLU-2](#) a [SPOLU-1](#), [POŠTA-2](#) a [POŠTA-1](#))