

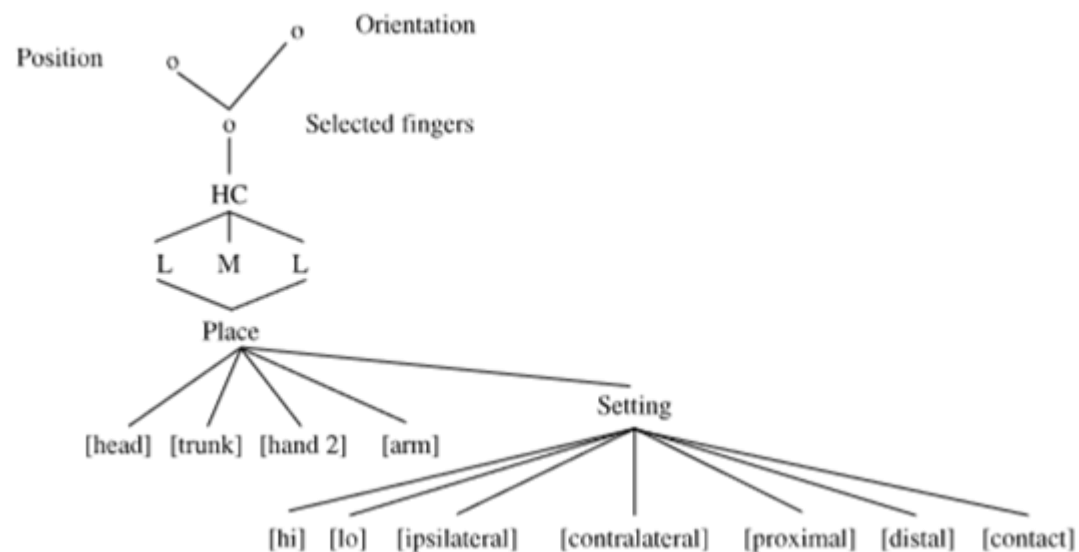
# 9. Hand Tier model: Pohyb 1

Fonetika a fonologie znakových jazyků 5.12. 2019

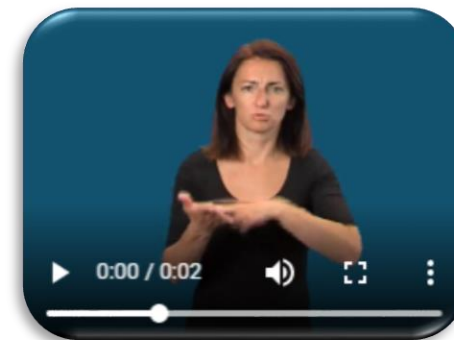
# Obsah

1. Opakování nedominantní ruka
2. Pohyb - úvod

# Opakování nedominantní ruka



PŘEKLAD



závislý artikulátor nebo místo artikulace ?

ŽALUZIE



## 2 role

1. podmínky symetrie a dominance
2. h2P nemusí mít specifikaci pro místo, zatímco h2S musí
3. morfologické operace probíhají jen na h2 v h2S (reduplikace)
4. asimilace tvaru v lexikalizovaných kompozitech (h2S ano)
5. anticipace h2
6. rozšíření „dvouručnosti“
7. Weak Drop (v h2S častější)

# 1 role

1. h2 má vždy stejný tvar jako h1, nebo podmnožinu tvarů h1
2. příznakový tvar ruky h2 v h2-P znacích
3. diachronní změny tvaru h2 podle h1
4. diachronní změny z h2-S na h2-P
5. znaky nezařaditelné k h2-P a k h2-S
6. Weak Drop (kritériem je lexikální specifikace)

# Srovnání přístupů

- komplementární přístupy
- každý vysvětluje část dat
  - 2 role: spíš fonologický (jen jeden hlavní artikulátor)
  - 1 role: spíš fonetický (symetrie, interakce)

# Shrnutí k nedominantní ruce (h2)

- anatomicky identická jako h1
  - přesto není nezávislý artikulátor jako h1 (místo nebo závislý)
  - shoda s mluvenými jazyky: pouze jeden artikulátor (jazyk)
  - abstraktní fonologický systém je podobný v MJ a ZJ (překvapivé)
- 
- do značné míry nezávisle se h2 uplatňuje např. na úrovni diskurzu (klasifikátory, odkazování, udržování reference)

auta



švagr



psi







# Přístupy k pohybu

**1. H-T model:** fonologická kategorie, sekvenční, definuje slabiku

**2. jiné přístupy:**

- někdy redundantní:

- přímá cesta mezi L1 a L2

[NESLYŠÍCÍ](#), [NORMÁLNÍ](#)

- ve fonologické struktuře neexistuje → **pohyb není základní jednotkou**

- pohyb jako skupina rysů pro způsob (*manner*)

- charakterizuje **celý znak**, není to segment

# Pohyb - deskripce

- interní pohyb (změna tvaru, orientace): [LAMPA](#), [PŘEKLAD](#)
- "normální" pohyb (*path movement*) - primární:
  - rovný: [NESLYŠÍCÍ](#)
  - oblouk: [DOKÁZAT](#)
  - kruhový: [PALAČINKA](#) (někdy jako složený z oblouků)
  - $\alpha$ : [TOVÁRNA](#)
- sekundární pohyb:  
rychlé opakované změny tvaru nebo orientace, kmitání prstů  
[POLEDNE](#)    [MORAVA](#)

## **kombinace více typů:**

- interní a primární: [DOMŮ](#) (tvar)
- dva interní: [ŠPANĚLSKO](#) (tvar i orientace)
- sekundární a primární [ČERV](#)

všechny typy samy nebo v kombinaci

# Pohyb jako fonologický segment

- lze artikulovat bez pohybu (*path movement*)
- srozumitelné, ale žádný ZJ nepoužívá
- **foneticky**: odlišitelný od pouhého přesunu, např. [MÁM CHUŤ](#)
- **fonologicky**: kontrastivní (minimální páry) – lexikálně (minimální páry), morfologicky (shodová slovesa)


# Fonetika

- měření rozdílů v pohybu:
  - znak s primárním a interním pohybem (DOMŮ) a přechod mezi znaky (MÁM CHUŤ)
- výsledek:
  - pohyb ve znaku (lexikální pohyb) je plynulejší než při přechodu mezi znaky (rozvržení času na pohyb je rovnoměrnější)

# Fonologie

- 1. lexikální kontrast (minimální páry)

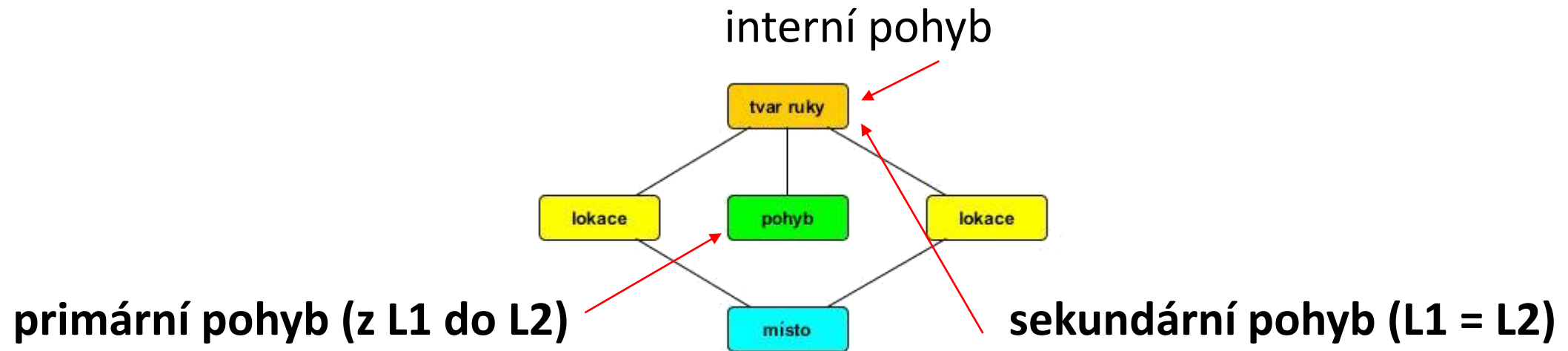
ČEKAT a UŽÍVAT SI; DOKÁZAT a DOBŘE; LOSOVAT a KAVÁRNA

- v reprezentaci  ný rys pro "pohyb"

- 2. blokování morfologických operací s pohybem

- nespecifikovaný pohyb (jen interní): SLEDOVAT → SLEDOVAT PI Agr(arc)
- specifikovaný pohyb (primární): ZAMĚŘIT SE → # ZAMĚŘIT\_SE\_PI\_Agr(arc)
- (muselo by se kombinovat primární + posun – komplexnější pohyb: HORŠÍ → ZHORŠOVAT)

# Shrnutí: Pohyb



## argumenty pro segment:

- odlišný foneticky od přesunu mezi znaky
- lexikálně kontrastivní a citlivý na přidávání dalšího pohybu (fonologie)