



**Sémantika znakových jazyků:**

# **4. Distributive numerals and Distance**

## **Distributivity in Tlingit 2/2**



**5.11.2019**



**Cable, Seth. Distributive Numerals and Distance Distributivity in Tlingit (and Beyond). 2013. Dostupné na Lingbuzz.**



# 1. Distributivní číslovky

(př.) three-**gigáa** fish they caught

a. participant distributive scenario

b. event distributive scenario

$$[[ DIST ]] = [ \lambda P_{\langle et \rangle} : \lambda y_e : \forall x . x \leq y \ \& \ \text{atom}(x) \rightarrow P(x) ]$$

The diagram shows the lambda expression  $[ \lambda P_{\langle et \rangle} : \lambda y_e : \forall x . x \leq y \ \& \ \text{atom}(x) \rightarrow P(x) ]$ . Below the expression, there are two boxes: 'RESTRICTOR' and 'SCOPE'. An arrow points from the 'RESTRICTOR' box to the variable 'y' in the expression. Another arrow points from the 'SCOPE' box to the predicate 'P(x)' in the expression.

$$\forall x . x \leq \text{‘they’} \ \& \ \text{atom}(x) \rightarrow \exists e . \exists y . \text{three.fish}(y) \ \& \ x \text{ caught } y \text{ in } e$$

KEY

$$\exists e . \forall e' . e' \leq e \ \& \ \text{atom}(e') \rightarrow \exists y . \text{three.fish}(y) \ \& \ \text{‘they’ caught } y \text{ in } e'$$

KEY

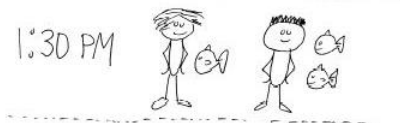
## 2. Metodologie sběru dat

Rozhovory s rodilými mluvčími (5 exemplářů):

1. překlad vět z angličtiny

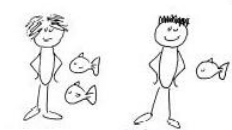
2. hodnocení pravdivosti přeložených vět v zadaném scénáři (*truth/felicity judgment task*)

1. SITUATION:  
ONE DAY, MY SONS TOM AND BEN WENT FISHING. THEY PUT OUT THEIR NETS TOGETHER. EACH TIME THEY PUT OUT THEIR NETS, THEY TOGETHER CAUGHT THREE FISH.



"MY SONS CAUGHT THREE FISH EACH TIME."

→ Nás'gigáa xáat has aawasháat.

2.  Nás'gigáa xáat has aawasháat.



false

# 3. Morfologie a syntax distributivních číslovek v jazyce Tlingit

- sufix -gáa (+ fonologické varianty)
- adverbialní nebo adnominální (adjektivní):  
(three-gigáa: *tři [ryby]* nebo [*chytat*] *po třech*)
  - zařazení do typologie + sémantická analýza
  - adverbialní ✓
  - adnominální: testy → (pozice vůči fokusové částici, intonační jednotka, koordinace, eliptické odpovědi...) → ✓
  - diagnostika slovosledem

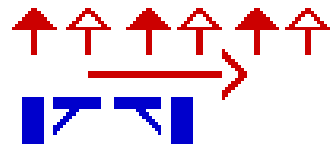
# Znaky ČZJ

- Opakování:

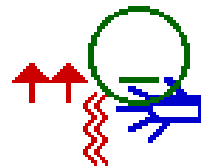
DCERA, PES, MŮJ, KOUPAT

MANŽEL/MANŽELKA, SESTRA, JEHO, CO?, ŠVAGR/ŠVAGROVÁ, ŘÍKAT

UČIT/UČITEL



PŘEDNÁŠKA



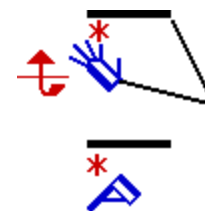
HEZKÝ



KRÁVA/BÝK



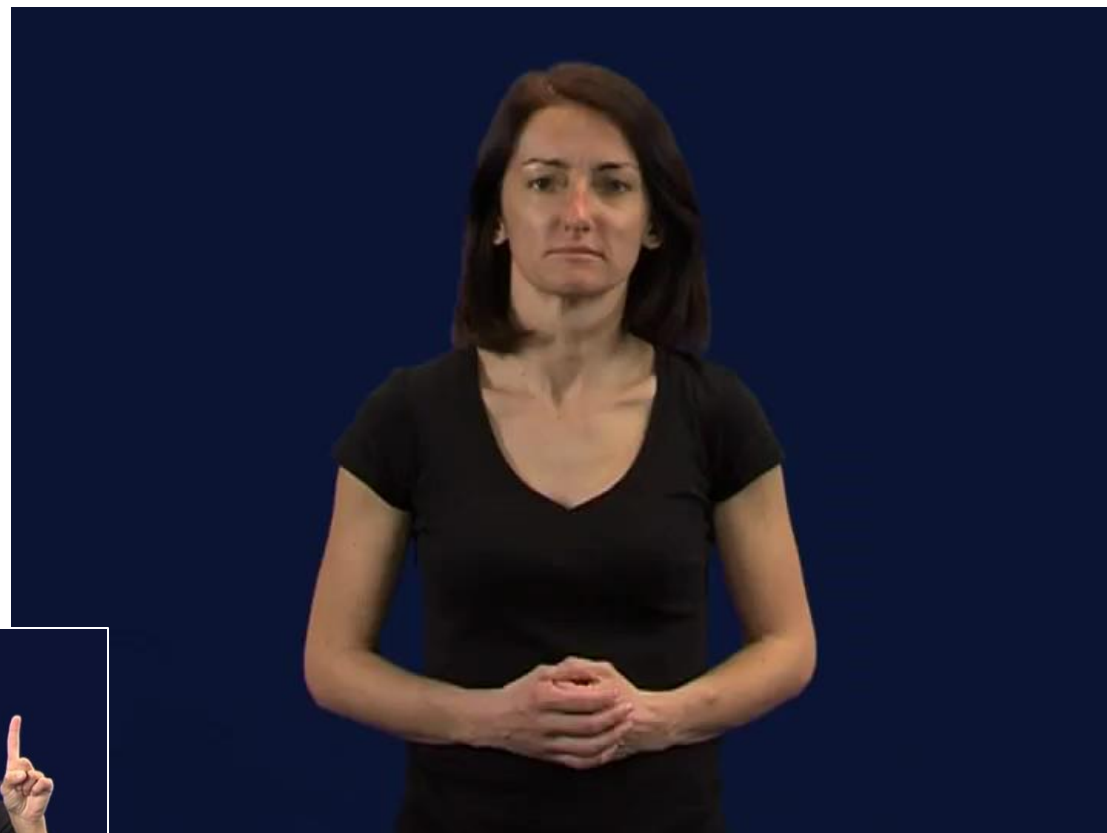
ŠPANĚLSKO



# Klasifikátory ve znakových jazycích

- slovesné
- tvar ruky inkorporovaný do slovesa
- pronominální povaha  
(slouží jako argument, referent)
- obecné vlastnosti klasifikátorů  
v různých znakových jazycích jsou stejné,  
inventář konkrétních KLF se v jazycích liší
- potřebují antecedent (diskurzivní)

(př.) přicházející OSOBA



# Morfologická komplexnost

## **KLF slovesa (Supalla, 80. léta):**

- tvoří se produktivně z malé skupiny slovesných kořenů (parametr pohybu) a velké skupiny afixů
- nejvýraznějším **afixem** je KLF
- slovesný kořen může dál přibírat i jiné afixy (třeba afix umístění)
  
- další přístupy: kořen slovesa je KLF; sloveso má 2 kořeny (pohyb + KLF)  
KLF (afix) je markerem shody slovesného kořene a jeho jmenného argumentu

## **2 možné strategie vzniku klasifikátorových sloves (produktivní):**

-některá slovesa mají specifikaci pouze na parametr pohybu, ne pro tvar ruky; KLF má zase specifikaci jen pro tvar ruky, proto se přirozeně doplňují a lze je užít simultánně ve formě tzv. KLF slovesa

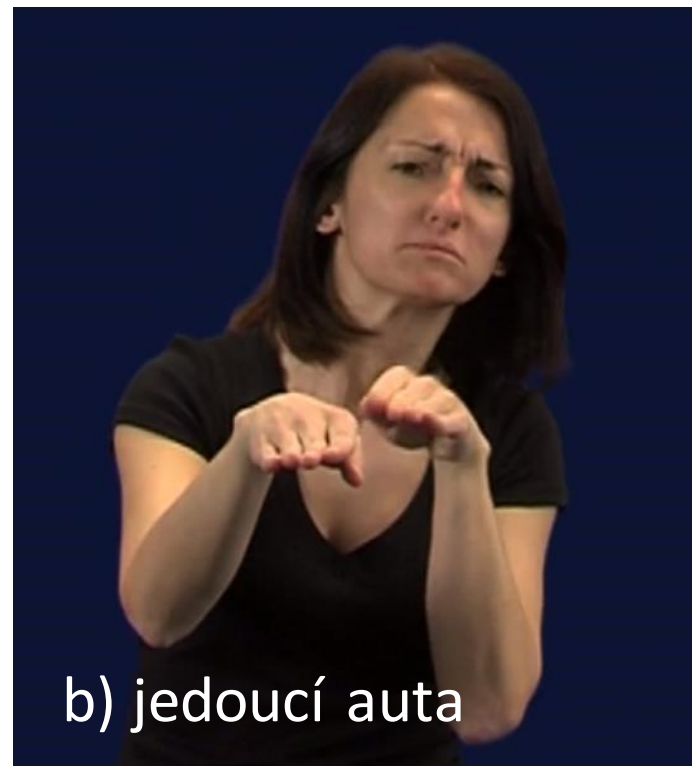
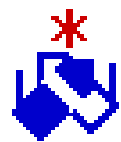
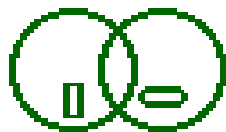
-všechna slovesa mají povinný parametr pro pohyb a tvar ruky, který je naplněn užitím KLF (afix slovesa); KLF v tomto případě modifikuje význam slovesného kořenu



# foném vs. morfém

Některé parametry znaku, které jsou u běžných lexikálních znaků fonemické, jsou u KLF fonemické i morfémické zároveň (tvar ruky, orientace).

tvar ruky 



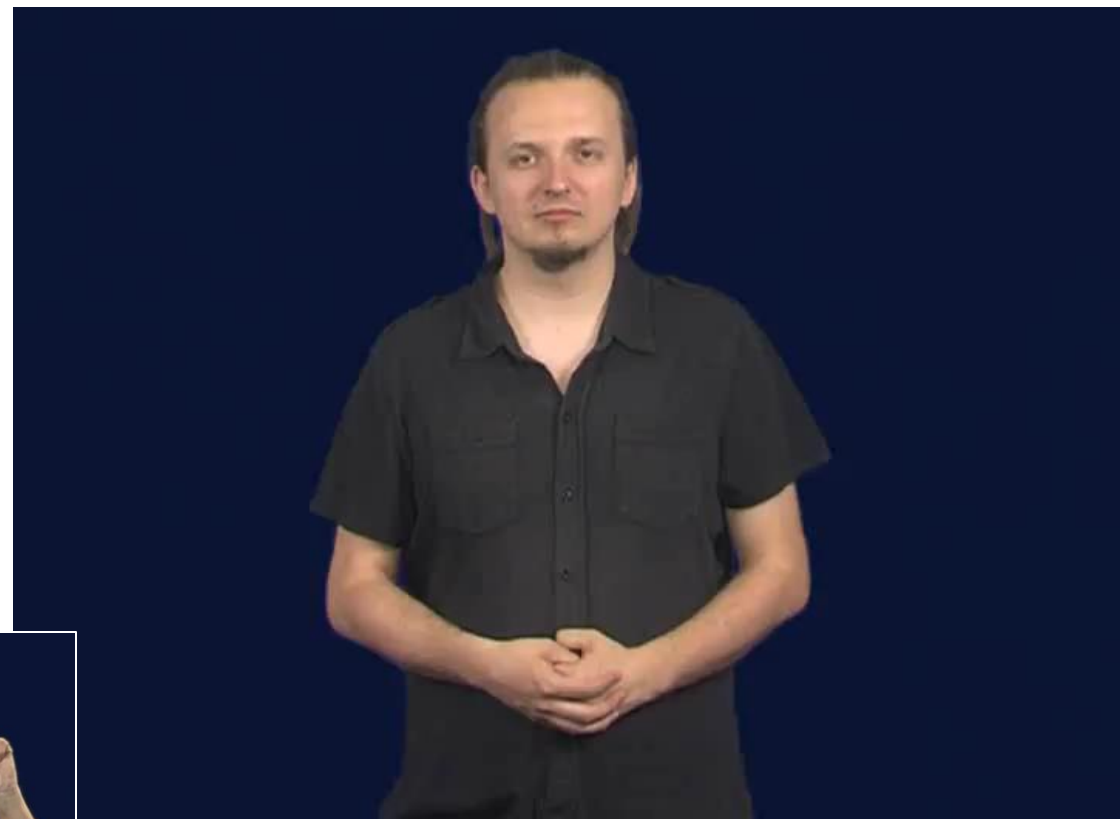
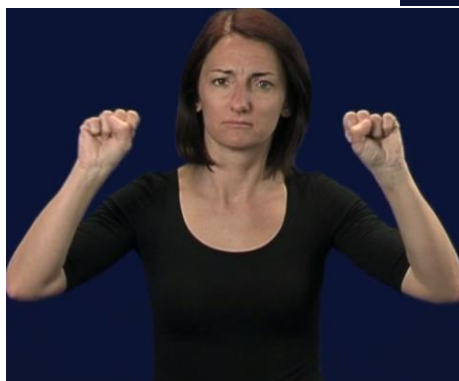
I samotné KLF jsou někdy morfologicky komplexní (např. obsahují morfém orientace; např. „osoba hlavou dolů“).

# Typy klasifikátorů v ZJ

## **KLF celého předmětu:**

- přímá reprezentace referenta
- kombinace se slovesy pohybu
- tvar ruky reprezentuje subjekt
- slovesa lokalizace, existence
- v prostoru, pohyb v prostoru
- intranzitivní slovesa (KLF je subjekt)

(př.) ...BÝK ... [KLF kopyta](#)...



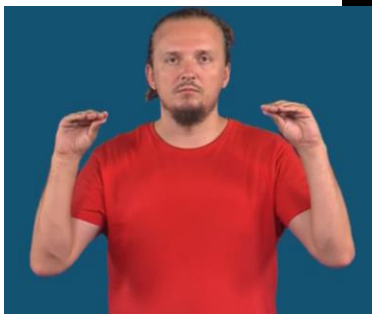
# sémantika

- typicky speciální KLF pro: životnou entitu, entitu s nohama, vozidlo, letadlo, strom
- některými těmito tvary se mohou zobrazovat i jiné objekty (např. KLF pro vozidlo může reprezentovat prostě jen plochý předmět apod.)
- velká skupina pro reprezentaci **tvaru** objektu:
  - dlouhý tenký, pevný, kulatý, plochý, válcový, rozměrný, mrňavý apod.
  - artikulováno pomocí prstů, které se různě roztahují a ohýbají
  - někteří lingvisté říkají řada KLF z této skupiny je morfologicky komplexní sama o sobě (např. každý prst nese vlastní význam)
- lze použít různé KLF pro reprezentaci jedné entity (tj. zvýraznit pokaždé jiné relevantní vlastnosti)

## KLF držení

- slovesa manipulovaného pohybu a držení
- tvar ruky reprezentuje objekt, se kterým subjekt manipuluje
- tranzitivní slovesa

(př.) KLOBOUK NASADIT\_SI\_KLF  
Nasadil jsem si klobouk.



# sémantika

- forma KLF reprezentuje tvar entity tak, jak je držena (držení kulatých předmětů, tenkých, širších, rozměrných atd.)
- velký prostor pro to, aby se znakový sám rozhodl, jaký způsob zvolí (záleží na reálném způsobu, jak obvykle drží určitý typ předmětu)
- ruka reprezentuje skutečnou ruku držící předmět (výjimečně i něco jiného, jako například rameno jeřábu apod.)



# Další příklady klasifikátorů

[ze slovníku](#) (neveřejný odkaz)

# Na příště

- Četba Kimmelman
- Opakování znakový jazyk (přečíst z prezentací)

# Zdroje

- **Zwitslerlood, Inge. Classifiers.** 2012. Sign Language: An International Handbook. Edited by Roland Pfau - Markus Steinbach - Bencie Woll. Berlin: De Gruyter Mouton.
- Dictio, heslo , význam 4, čtvrtý příklad
- Dictio, heslo , druhý příklad
- Dictio, heslo 6315 (neveřejné, bez SW), první příklad
- World Atlas of Language Structures (WALS): kapitoly Numeral Classifiers a Possessive Classification; dostupné na <https://wals.info>