



SKLO A SKLÁŘSTVO V STŘEDOVĚKU

Natália Sádecká

14.12.2020

OBSAH:



1. Dejiny
2. Výroba
3. Lesné sklo
4. Sklárska huť
5. Stredoveké sklárstvo v Lužických horách
6. Sklo vrcholného stredovekého sklárstva (13. – polovica 14. storočia)

DEJINY SKLA A SKLARNÍ

- Najstaršie doklady z 13. storočia
- Nachádzali sa hlavne v horských oblastiach
- Najstaršie sklárne v Krušných, Lužických horách...
- Najviac uplatnenie v mestskom prostredí



LESNÉ SKLO



VÝROBA SKLA

An illustration of a traditional glass-making workshop. In the foreground, a worker in a white tunic and sandals is working with a large, glowing orange-red piece of molten glass on a flat surface. To the right, another worker is standing near a furnace. In the background, a third worker is visible on a raised platform. The workshop has several large, arched furnaces and a corrugated metal roof. The scene is set outdoors with some trees and a fence in the distance.

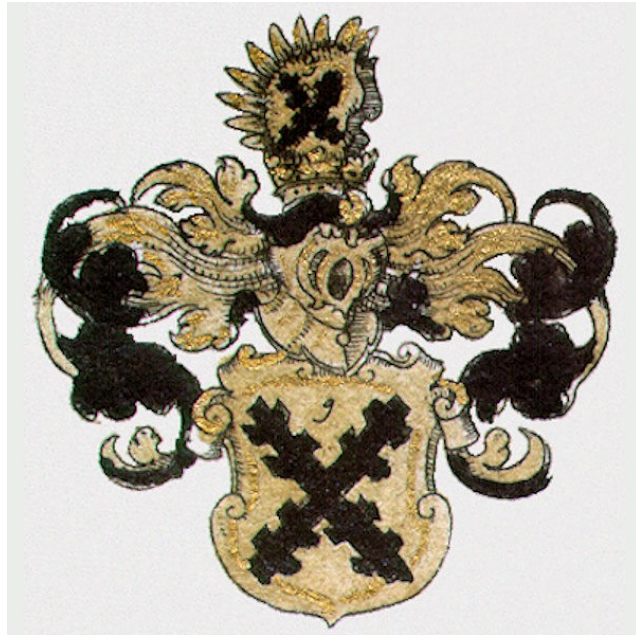
- Pripraví sa sklárska zmes (oxid kremičitý, uhličitan sodný, potaš)
- Zmes sa následne roztaví v sklárskej peci, má tri fázy(roztavenie, čírenie, ochladzovanie)
- Nakoniec sa zpracováva rôznymi technikami

Sklárska huť

- Hlinená
- Stavané v sústave troch pecí
- Výroba a činnosť trvala od jari do jesene



Stredoveké sklárstvo v Lužických horách

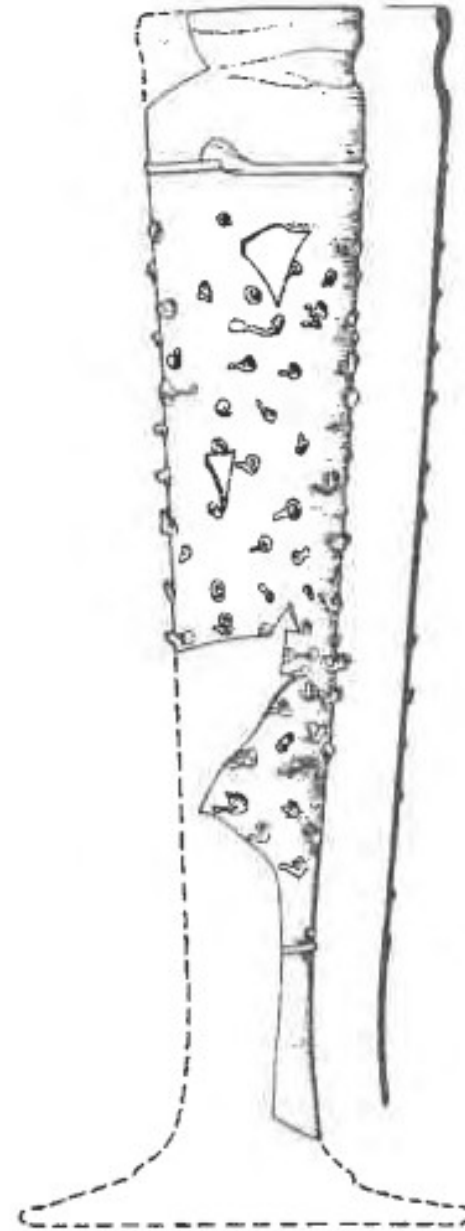
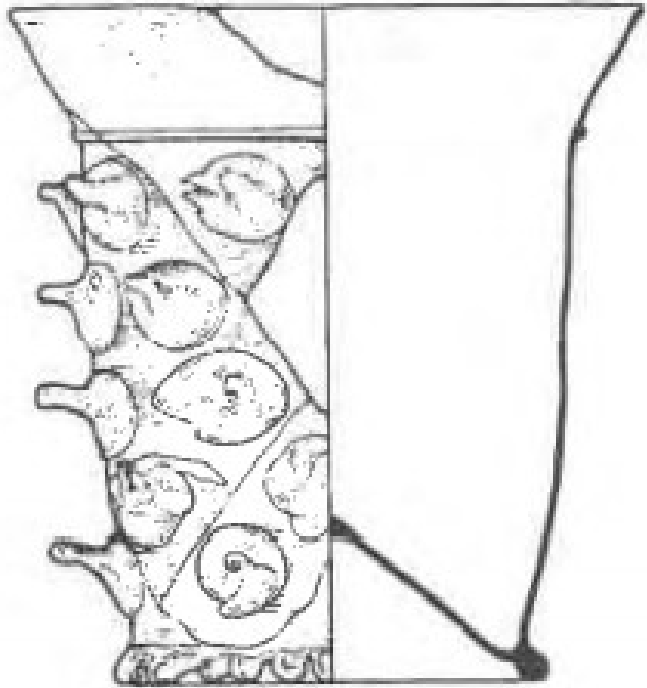




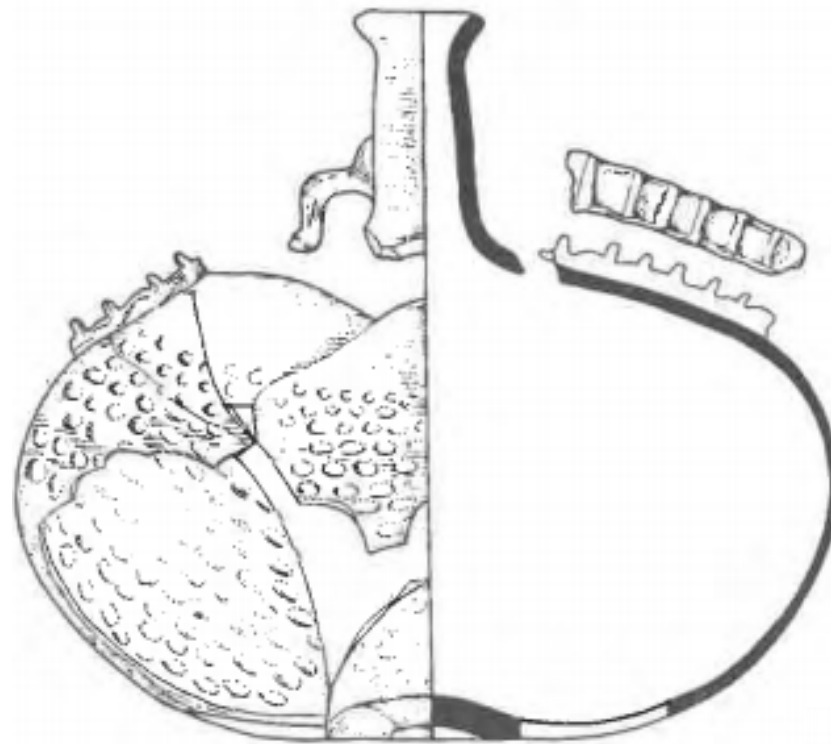
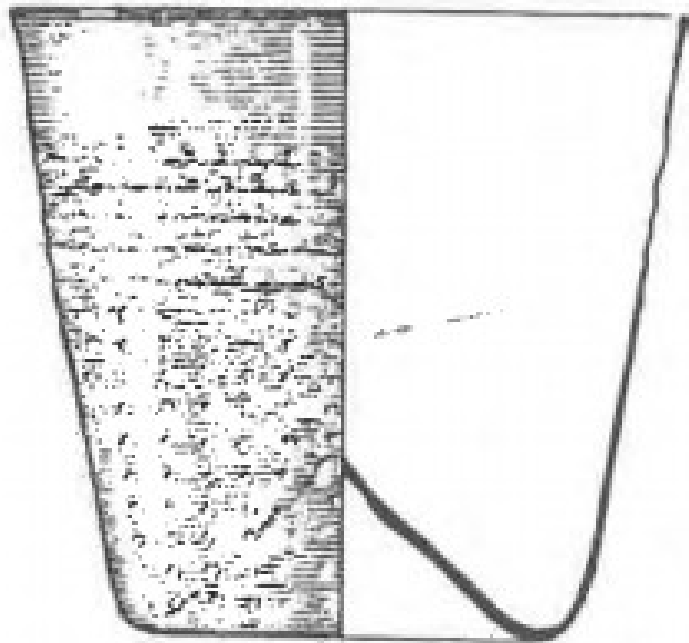
SKLO VRCHOLNÉHO STŘEDOVĚKÉHO SKLÁŘSTVA

13. – POLOVICA 14. STOR.

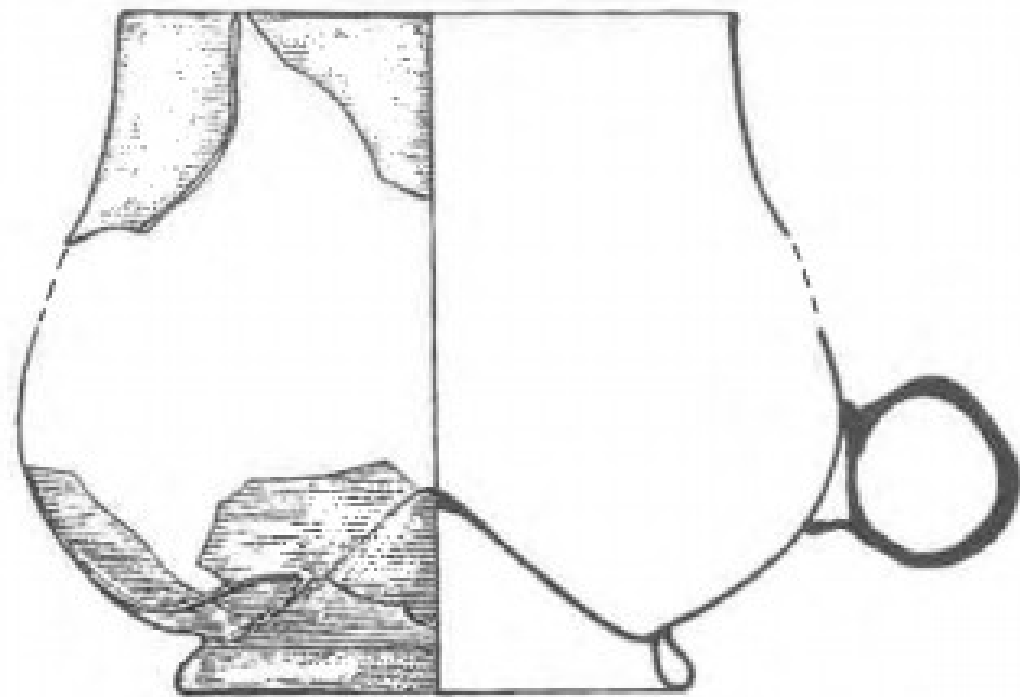
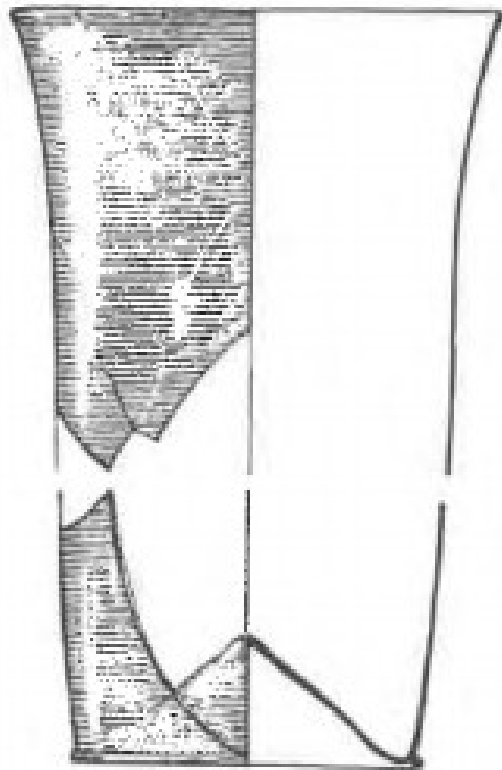
SKLO S PLASTICKÝM



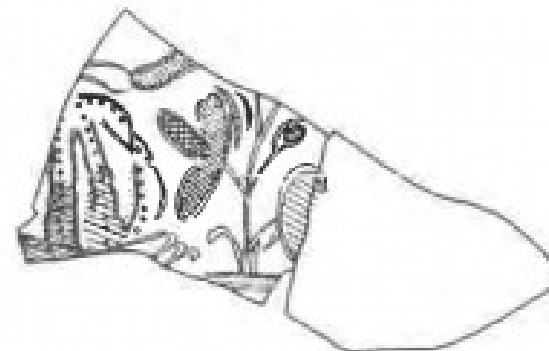
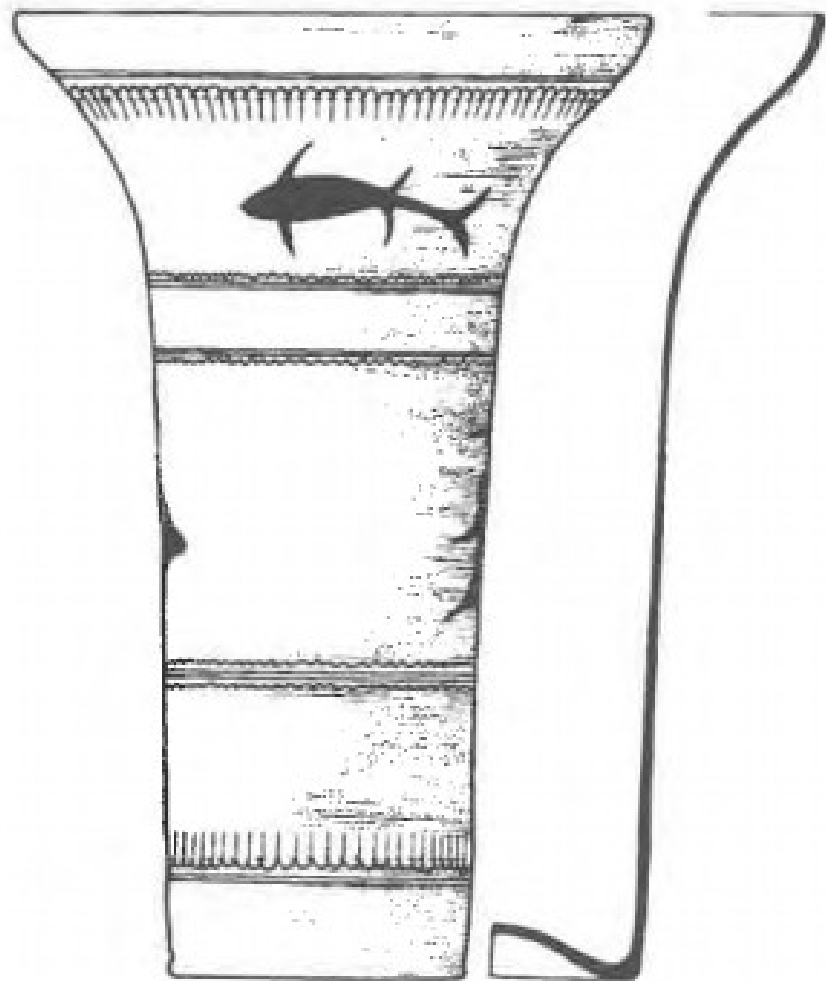
SKLO S OPTICKÝM DEKOROM



SKLO FÚKANÉ HLADKÉ



SKLO MALOVANÉ ZLATOM A EMALOM

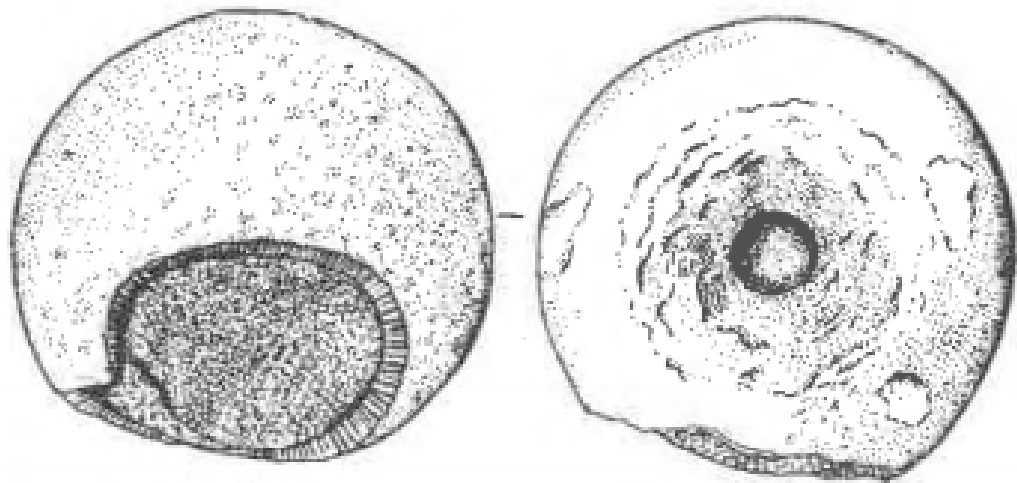


OKENNÉ SKLO



- „Kristus kralující“

RÔZNE



Použitá literatura:

- Černá, E. 1994: středověké sklo v zemích koruny české. Most.
- Černá, E. 2016: Středověké sklárny v severozápadních Čechách
- <http://www.luzicke-hory.cz/historie/index.php?pg=clskloc#stredovek>

