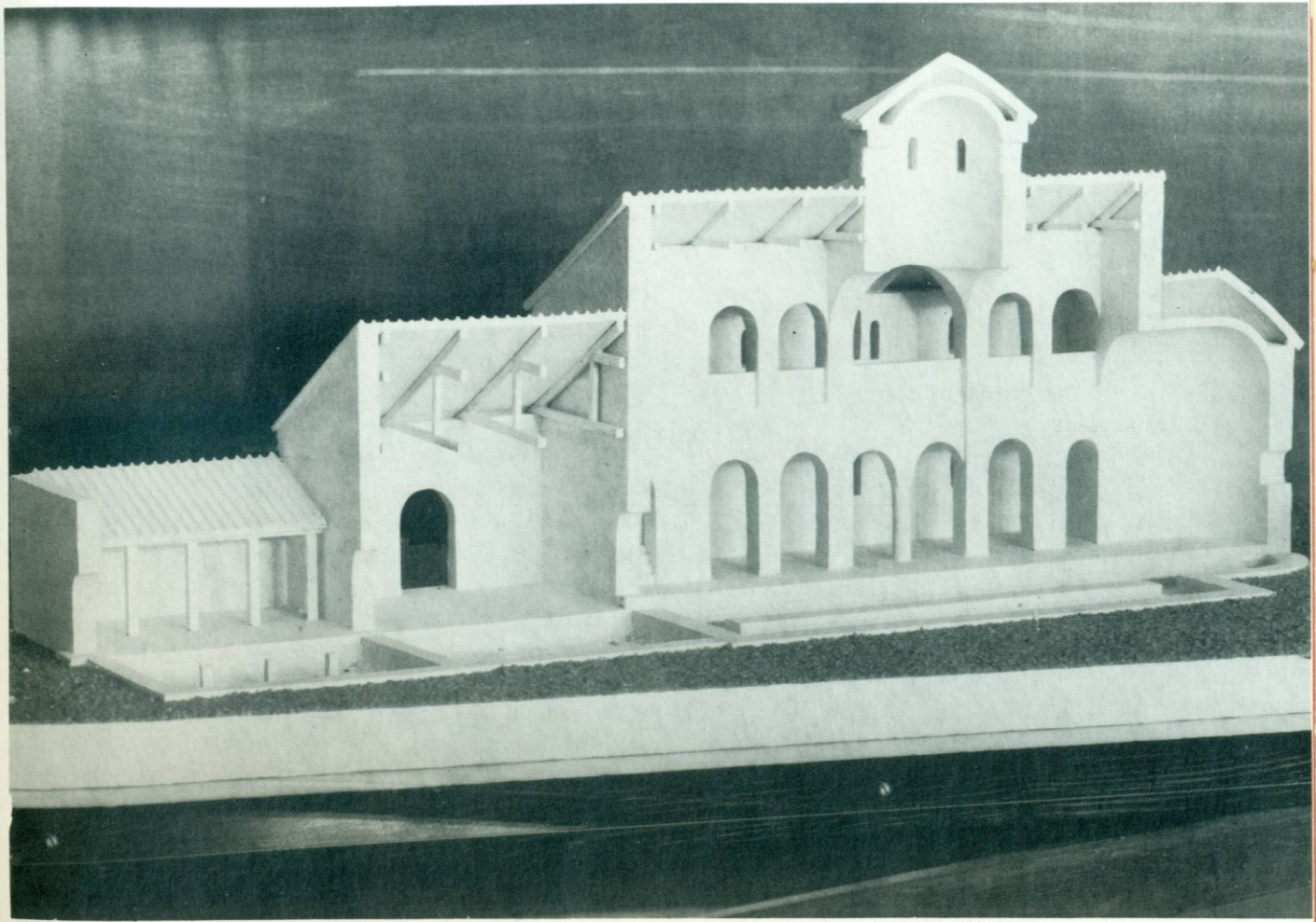


Kultura a historie















sclabonia.sk

Nášivka s motívom sokoliaru by mohla zobrazovať panovníka (možno Svätopluka), nakoľko sokol vraj bol symbolom moci. Ťažko povedať, sú to len dohady. Možno však vidieť, ako sa ľudia vtedy obliekali a ako mali postrojené kone.

Podobne ako v Panónii (západnom Maďarsku), ktoré bolo súčasťou Rímskej ríše, aj na Morave sa nachádzajú rovnaké šperky slnečného náboženstva. To znamená,



