



SÉMANTICKÉ ASPEKTY KATALOGIZACE IV.

26. 10. 2020

PhDr. Jiří Stodola, PhD.

Znaky

- Věci, které se k jiným věcem vztahují vztahem reprezentace.
- Zastupují jiné věci.
- Znaky
 - *Přirozené (kouř je znak ohně)*
 - *Konvenční (slova) – vznikly dohodou*

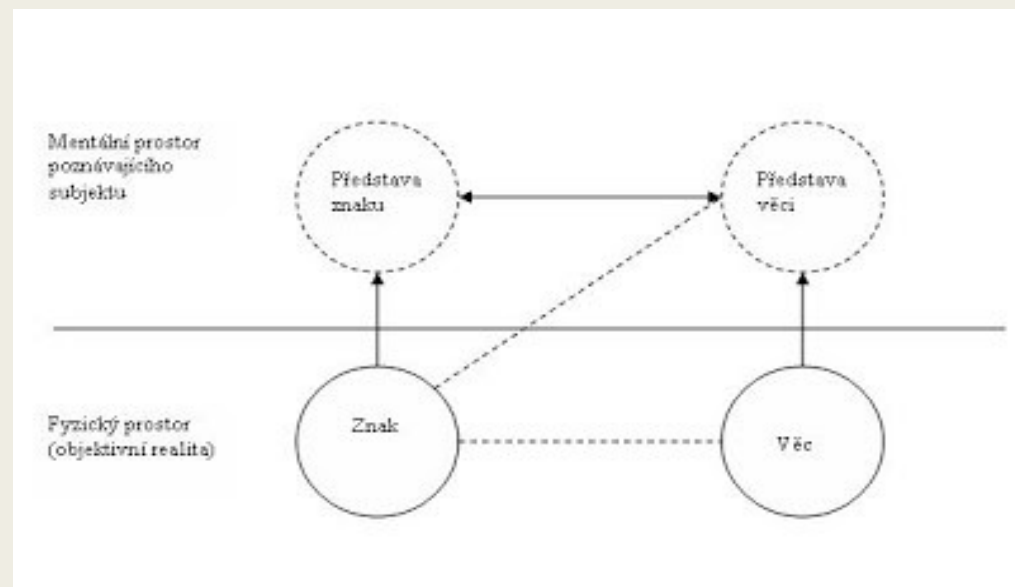
 - *Formální*
 - *instrumentální*

Definice znaku

Sv. Augustin:

- Znak je totiž věc, která působí, že člověku vytane na mysli kromě představy, kterou vnuká smyslům, ještě něco jiného
- 1) **Slovo** vyvolá
- 2) **představu** sebe sama a
- 3) **představu**
- 4) **označené věci**

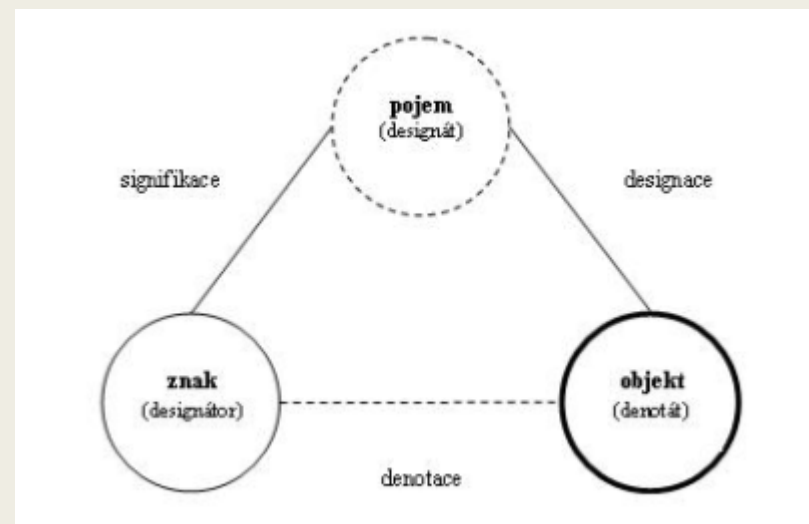
Struktura znaku



Trojúhelník reference

ARISTOTELES	:	Vášeň duše
STOICI	:	<i>Sémainómenon</i>
AUGUSTINUS	:	<i>Verbum mentis</i>
ABÉLARD	:	<i>Intellectus / Sententia</i>
OCKHAM	:	<i>Conceptus</i>
LOCKE	:	<i>Nominal essence</i>
FREGE	:	<i>Sinn</i>
PEIRCE	:	<i>Immediate Object</i>
CARNAP	:	<i>Sense, Intension</i>
OGDEN & RICHARDS	:	<i>Reference</i>
MORRIS	:	<i>Significatum</i>
SAUSSURE	:	<i>Signifié</i>

ARISTOTELES	:	Slovo	Věci a fakta
STOICI	:	<i>Sémainon</i>	<i>Tynchanon</i>
AUGUSTINUS	:	<i>Verbum vocis</i>	<i>Res</i>
ABÉLARD	:	<i>Vox</i>	<i>Res</i>
OCKHAM	:	<i>Terminus</i>	<i>Res</i>
LOCKE	:	<i>Name</i>	<i>Thing</i>
FREGE	:	<i>Zeichen</i>	<i>Bedeutung</i>
PEIRCE	:	<i>Representamen</i>	<i>Dynamical Object</i>
CARNAP	:	<i>Sign</i>	<i>Extension</i>
OGDEN & RICHARDS	:	<i>Symbol</i>	<i>Referent</i>
MORRIS	:	<i>Sign-vehicle</i>	<i>Denotatum</i>
SAUSSURE	:	<i>Signifiant</i>	
HEJMSLEV	:	<i>Výraz</i>	<i>Substance nebo materie (?)</i>



Objekt

- Aktuálně nebo potenciálně jsoucí věc, v naší terminologii individuum-substance, individuum-akcident, vztah, agregát
- Formální objekt – to, co je na objektu vystiženo pojmem (je tu jakési spojení s pojmem)
- Materiální objekt – objekt se vším, co mu náleží

Pojem

- Přirozený a formální znak objektu – není otázkou konvence, zpřítomňuje objekt bezprostředně
- **Subjektivní pojem** – součást mysli poznávajícího
- **Objektivní pojem** – pojem kladený jako objekt, jde de facto o objekt v úpravě pro myšlení (obecnost) – entity ve FRBR
- **Obsah pojmu** – to, co pojem vystihuje na objektu, obsah vyjádřen pomocí známek, tj. jiných pojmů
- **Rozsah pojmu** – soubor objektů, kterým se dá pojem přidělit
- Mezi obsahem a rozsahem je **nepřímá úměra**

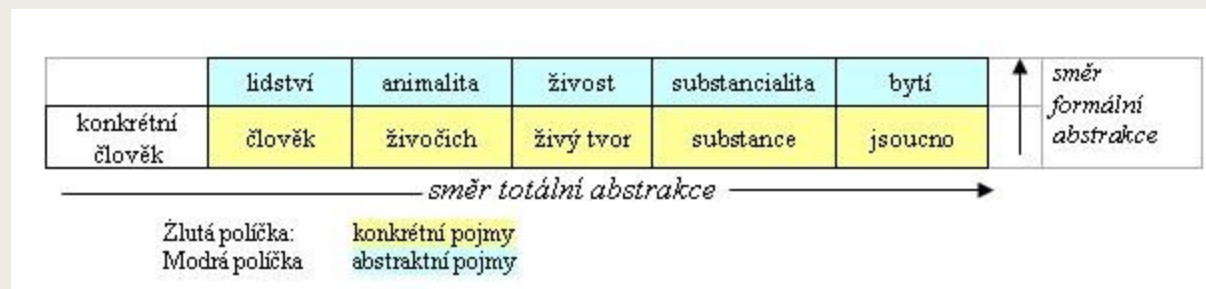
Dělení pojmů podle obsahu

- **Kladné** (existence)
- **Záporné** (nedostatek)

- **Jednoduché** (jedna esence – Sokrates)
- **Složené** (více esencí, agregáty – les)

- **Absolutní** (označují pouze předmět pojmu)
- **Konotativní** (zpřítomňují něco dalšího, např. pojmy akcidentu zpřítomňují substanci)

- **Konkrétní**
- **Abstraktní**



Dělení pojmů podle rozsahu

- **Singulární** – Sokrates
- **Obecné** – pes
- **Kolektivní** – Masarykova univerzita, les
- **Transcendentální** – jsoucno, informace

Další dělení pojmů

- **Identické** – když mají stejné virtuální znaky, když jsou vystiženi pomocí jiných aktuálních znaků, jsou informativní (Walter Scott = autor Vawerley)
- **Různé** - jiný obsah

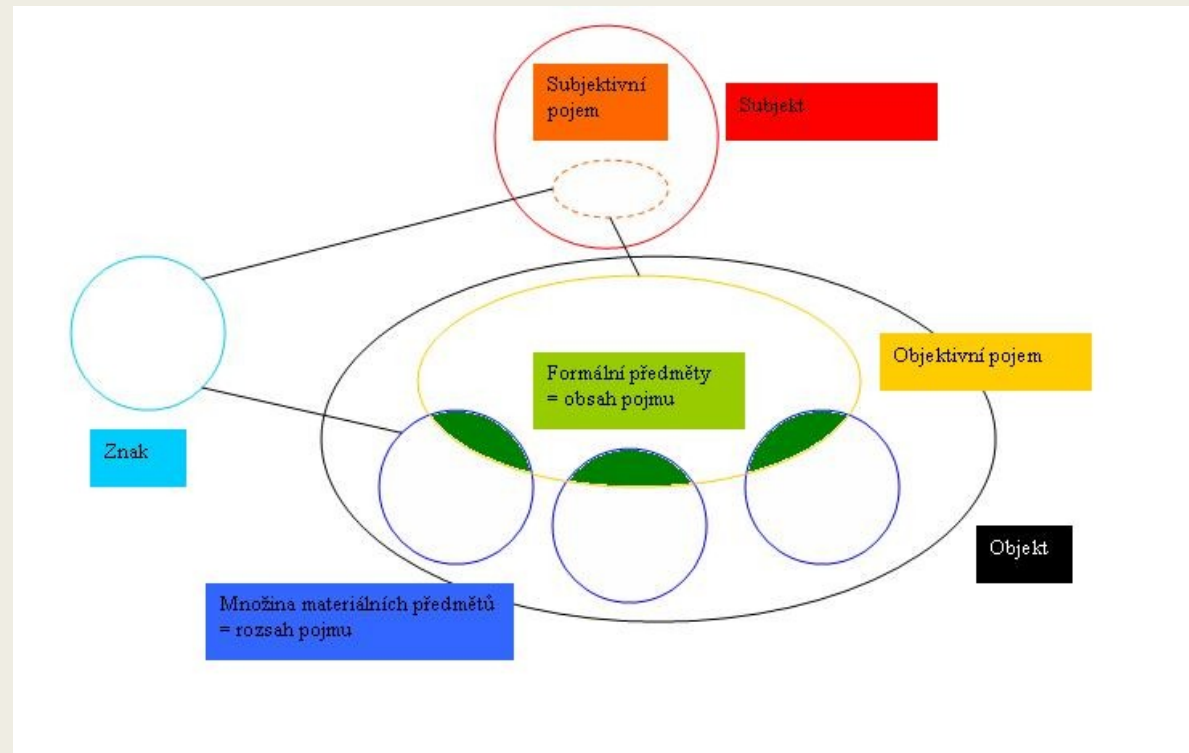
- **Slučitelné** – spojením nevzniká spor
- **Neslučitelné** – spojením vzniká spor

- **Nadřazené** – zahrnuje podřazené pojmy
- **Podřazené** – jsou obsaženy v nadřazených pojmech

Znak

- Konvenční a instrumentální znak objektu, tj. dán dohodou a je třeba vždy rozpoznat jeho označující funkci
- Označuje objekty prostřednictvím pojmů

Diferenciovaný trojúhelník reference



Ontologie – filosofie a FRBR

- Individua-substance
- Individua-akcidenty
- Individua-vztahy
- Agregáty

w	work	dílo
e	expression	vyjádření
m	manifestation	provedení
i	item	jednotka
p	person	osoba
cb	corporate body	korporace
c	concept	pojem
o	object	objekt
e	event	akce
pl	place	místo

Empirická individua

Substance + akcidenty (to, k čemu odkazuje entita osoba, objekt)

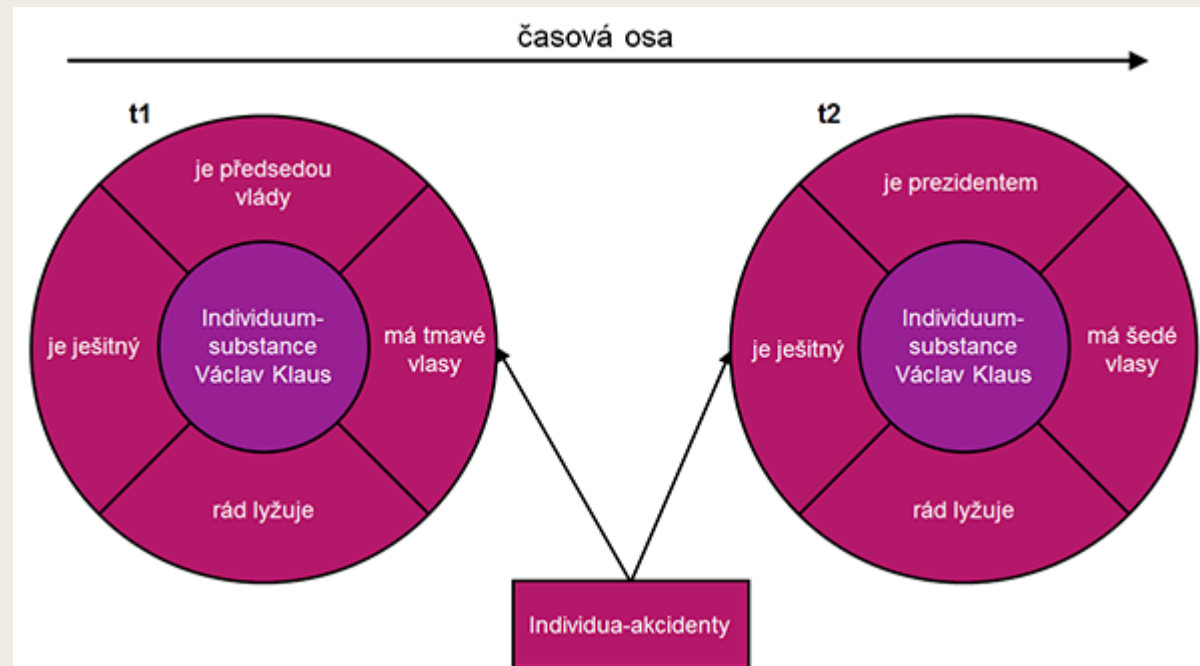
x je empirické individuum, jestliže 1) x je těleso, 2) každá část tohoto x je jeho část vlastní, a 3) neexistuje y takové, že x je pravou a vlastní částí y.



Absolutní individua

Individuum-substance (osoby)

Individuum-akcident (entita místo, akce, atributy)



Způsob existence individuí

Aktuálně reálná – skutečně jsou (Miloš Zeman, entita osoba)

Potenciálně reálná – mohou skutečně být (syn Michala Lorenze, entita pojem)

Intencionální – jsou nebo mohou být pouze v myšlení (vodník, entita pojem)



Vztahy

Relativní individuum-akcident (vztahy)

Subjekt vztahu

Termín vztahu

Základ vztahu

Realný (všechny složky jsou reálné)

Intencionální (jedna ze složek je intencionální)

Měsíc = termín vztahu



Velikost Země = základ vztahu



Země = subjekt vztahu

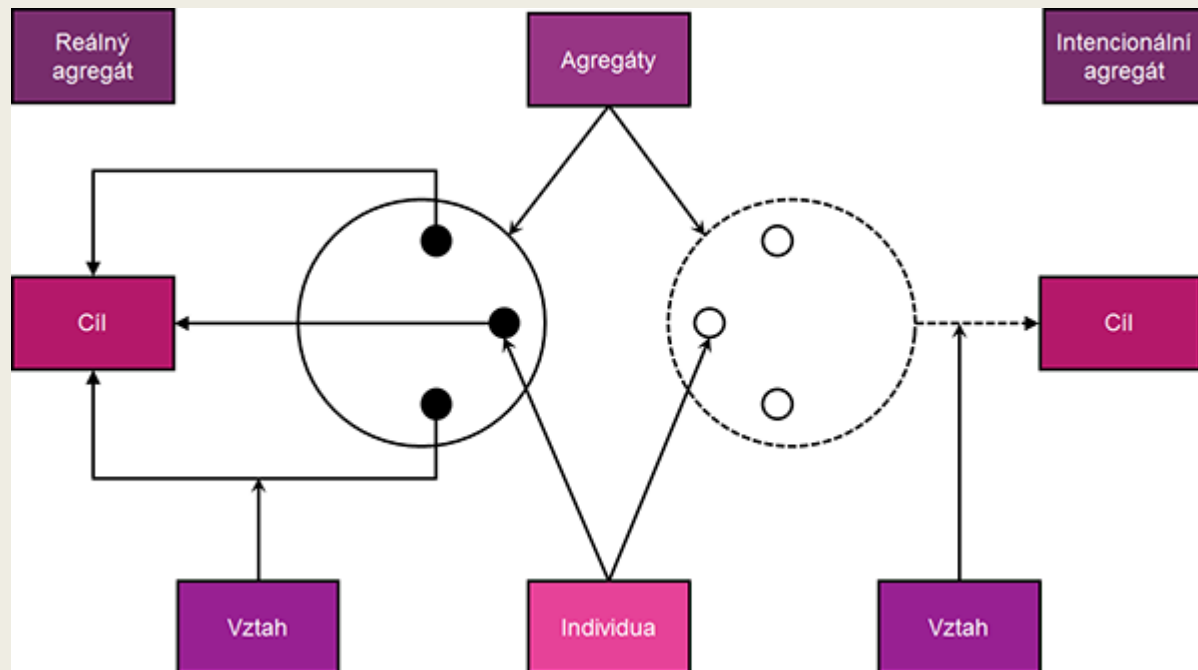
Agregáty

Soubory individuí (dílo, vyjádření, provedení, jednotka, korporace, objekt, akce)

Poutem je společný cíl

Reálný – všechny složky se vztahují k cíli

Intencionální – agregát se vztahuje k cíli jako celek



Entity FRBR

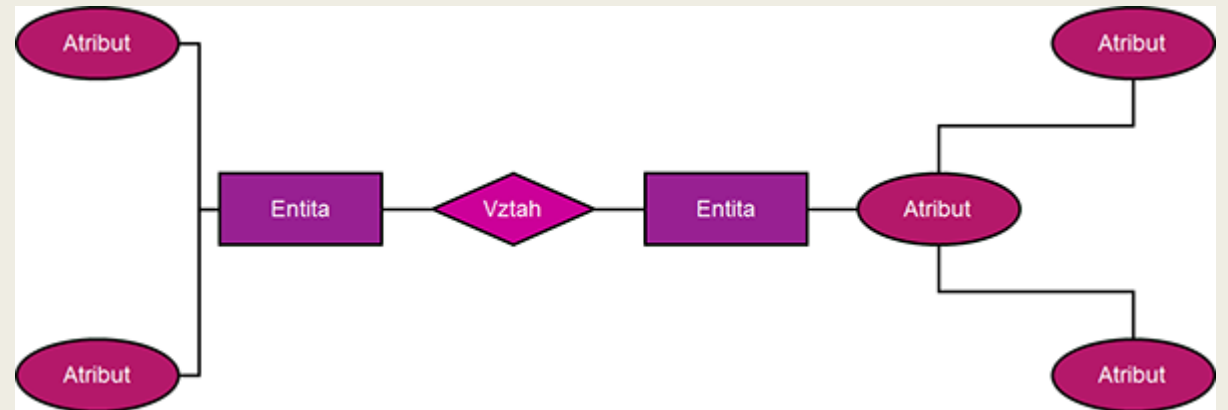
Entity – individua-substance (osoba, objekt), individua-akcidenty (místo) agregáty (jednota, korporace, objekt)

Reálné (jednotka, osoba, korporace, objekt, místo, akce)

Intencionální (dílo, vyjádření, provedení, pojem)

Atrity – individua-akcidenty

Vztahy – vztahy (subjekt – entita, termín – entita, základ – vlastnost subjektu)



Rozdělení znaků a věcí

ZNAKY	obecné	<i>instrumentální</i>	klasifikační termín: „člověk“	charakterizační termín: „rozumný“	typizační termín agregátu: „vysoká škola“	
		<i>formální</i>	2. substance: člověk	2. akcident: rozumný	typ agregátu: vysoká škola	
	kolektivní	<i>instrumentální</i>			vlastní jméno agregátu: „Masarykova univerzita“	
		<i>formální</i>			pojem agregátu: pojem Masarykovy univerzity	
	singulární	<i>instrumentální</i>	vlastní jméno substance: „Petr“	vlastní jméno akcidentu: „Petrova inteligence“		
		<i>formální</i>	pojem konkrétní substance: pojem Petra	pojem konkrétního akcidentu: pojem Petrovy inteligence		
	VĚCI			1. substance: Petr	1. akcident: Petrova inteligence	agregát: Masarykova univerzita

Bibliografický záznam a FRBR

w	work	<i>dílo</i>
e	expression	<i>vyjádření</i>
m	manifestation	<i>provedení</i>
i	item	<i>jednotka</i>
p	person	<i>osoba</i>
cb	corporate body	<i>korporace</i>
c	concept	<i>pojem</i>
o	object	<i>objekt</i>
e	event	<i>akce</i>
pl	place	<i>místo</i>

