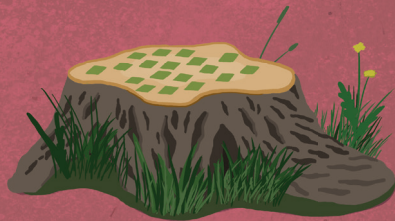


Zahraj si pexeso a poznávej stromy





20 MINUT

Pexeso ti pomůže zapamatovat si druhy stromů.

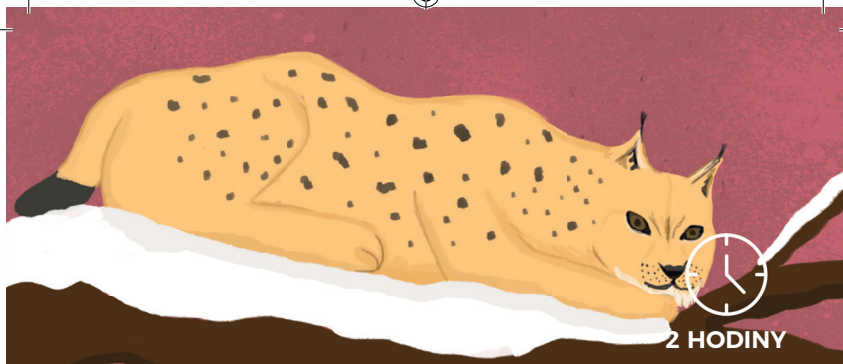
- 1** Najdi místo, které je rovné a kde nefouká. Pařez, mech nebo třeba stolek ve vlaku.
- 2** Zamíchej karty pexesa a vyskládej je do čtverce.
- 3** Otáčeš vždy dvě karty a hledíš stejný obrázek.
- 4** Střídej se se spoluhráčem nebo spoluhráči.
- 5** Vyhrává ten, co se seznámí s největším počtem druhů stromů, a tedy nasbírá nejvíce karet.

Pročmu je to dobré?

V téhle hře nejde jen o to vyhrát. Poznat, jakému druhu stromu patří šiška nebo list, jaký je rozdíl mezi dubem a bukem, se může hodit. Stejně je to i v lese. Čím pestřejší les, čím více stromů různého věku i druhů v něm roste, tím je les odolnější a může se lépe bránit škůdcům a nemocem.

Poznávej stopy zvířat v zime





Vydej se do lesa na průzkum zvířecích stop.

- 1** Vytáhni z balíčku brožuru Stopy velkých šelem a vezmi ji s sebou v zimě do lesa.
- 2** Pozoruj stopy zvířat, které najdeš. Na sněhu je uvidíš dobře, pomůže ale i bláto nebo písek.
- 3** Hledej v okolí cest. Zvířata často cesty křížují.
- 4** V brožuře vyhledej, jakou stopu jsi objevil. Patří lišce, praseti nebo veverce?
- 5** Stopy rysa nebo vlka nenajdeš snadno. Přečti si o nich víc na www.selmy.cz.

K čemu je to dobré?

Zdravý les je plný nejrůznější zvěře. Srncům, jelenům i daňkům malé semenáčky chutnají. Pokud je těchto zvířat moc, les nestačí růst a mladých stromků je málo. Velké šelmy, tedy ryši a vlci, mají v lese velmi důležitý úkol. Přemnoženou zvěř loví, a tím lesu pomůžou růst. Ty se ale neboj, na tebe určité chuť nemají.

Vyrob si lákadlo na brouka





1,5 HODINY

Chceš vidět brouky, kteří žijí v lese? Nalákej je k sobě.

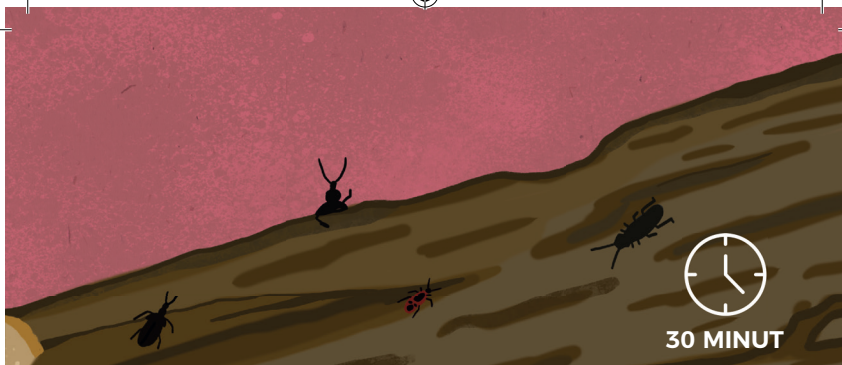
- 1** Na dalším výletu do lesa si schovej kousek svačiny.
- 2** Udělej patou do země pořádný důlek, pomoz si i klacíkem. Do důlku vlož zbytek chleba, ovoce, zeleniny nebo sušenku.
- 3** Důlek přiklop kůrou nebo lopuchem, hmyzáci jsou radši ve stínu.
- 4** Počkej hodinu.
- 5** Až poklop odkryješ, uvidíš ty, kteří přišli hodovat. Zkusíš nějakého z nich nakreslit? Co třeba nějakého děsivého!

K čemu je to dobré?

Lesní půda je plná života. Všichni, kteří v ní žijí, mají spoustu práce. Zbytky starých stromů, rostlin ale i zvířat čekají, až je živočichové v půdě rozloží. Díky nim je zem v lese tak bohatá na živiny. Z ní pak roste bohatý, voňavý les. Čím bohatší je les, čím více druhů a různých starých stromů v něm roste, tím déle nám les vydrží.

**Kolik najdeš v lese
brouků?**





Na starém kmeni pozoruj brouky a počítej, kolik jich uvidíš.

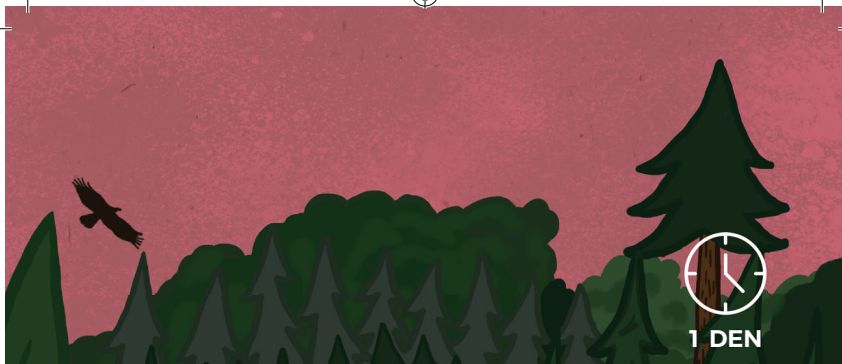
- 1** Při procházce v lese najdi kmen ležící na zemi. Čím ztrouchnivější, tím lepší.
- 2** Ulom z něj kůru nebo odhrab hlínu, na které leží.
- 3** Objevíš spoustu druhů hmyzu, co na stromě hodují a pro které je domovem.
- 4** Brouky, larvy a stonožky pozoruj. Dokážeš napočítat, kolik druhů hmyzáků na tak malém kousku lesa žije?
- 5** Až dokončíš svůj výzkum, vrať prosím vše na své původní místo.

Čemu je to dobré?

Staré stromy jsou pro hmyzáky nejlepší hostina. Den za dnem, rok po roce společně rozkládají dříve veliké stromy, aby z nich jednou mohl vyrůst nový život. Možná z něj dokonce už malý stromek vyrazil. Zdravý les potřebuje i mrtvé a tlející dřevo. Tam, kde ho najdeš, najdeš i zdravý les.



**Vyraž poznat
skutečnou divočinu**



Najdi na mapě tu pravou divočinu a vyraz na výlet.

- 1 Navštiv s rodiči, kamarády, spolužáky, sourozenci nebo prarodiči webovou stránku ceskadivocina.cz.
- 2 Najdi tipy na výlety a naplánuj si výlet.
- 3 Navštiv místo, které patří k divočině. Tady je příroda svobodná, žije podle svých vlastních pravidel a člověk je tu jen návštěvníkem.
- 4 Procházej divočinou opatrně, nenechávej po sobě žádné odpady, neodnášej si nic domů.
- 5 Už víš, v čem se liší divočina, kterou jsi poznal, od hospodářského lesa?

K čemu je to dobré?

Také v České republice máme místa, která se po staletí vyvíjela bez zásahů člověka. Taková místa nás mohou mnohé naučit o tom, jak by země vypadala bez člověka. V Česku jich je bohužel zoufale málo. I s národními parky jich nemáme více než 0,3 % území. Snad jich jednou bude více. Hnutí DUHA se o to snaží.

**Vezmi s sebou
někoho blízkého
do lesa**





Pozvi pohlednicí i ostatní na výlet do lesa. Ukaž jim, jak v lese pomáháš.

- 1** Až pojeděš na výlet do lesa – někam dál než za kopec, zastav se tam, kde prodávají pohlednice.
- 2** Zamysli se, koho bys rád vzal do lesa, a napiš mu vzkaz.
- 3** Můžeš přidat i nápad, co spolu v lese můžete dělat. Nápady najdeš na dalších kartách.
- 4** Nalep známku a pohled odešli.
- 5** Příště vyrazte do lesa spolu! :)

K čemu je to dobré?

Někteří lidé ještě nevědí, že české lesy potřebují pomoc. Čím více lidí se dozví, že se lesům nedaří, tím více jich pro ně může něco udělat. Každý malý krůček se počítá. Když se budou chtít do záchrany lesů také zapojit, řekni jim, že na stránce www.zachranmelesy.cz čekáme i na ně.

Zapamatuj si druhy stromů





3 HODINY

Pletou se ti listy stromů? Vytvoř si pomůcku pro jejich zapamatování.

- 1** Při procházce lesem utrhni alespoň šest listů z různých stromů.
- 2** Doma vezmi vodové barvy a každý rub listu potři jinou barvou.
- 3** Každý list obtiskni na samostatný papír a ten nechej zaschnout.
- 4** S pomocí atlasu stromů nebo internetu najdi přesný název stromu a na papír jej dopiš.
- 5** Obrázky si vystav tak, aby byly často často na očích.

Pročmu je to dobré?

List je jedním z hlavních rozlišovacích znaků jednotlivých druhů stromů. I dospělí mají často problém si všechny stromy podle listů pamatovat. Návod, který je navíc odlišený barevně, ti pomůže si názvy a listy zapamatovat. Víš, že lidé často zírají do zdi například na záchodě? Třeba je tam pro tvé obrázky to nejlepší místo.



**Pochlub se, jak
pomáháš lesu!**





Lesu ráda pomůže spousta lidí. Dej ostatním vědět, jak se to daří tobě.

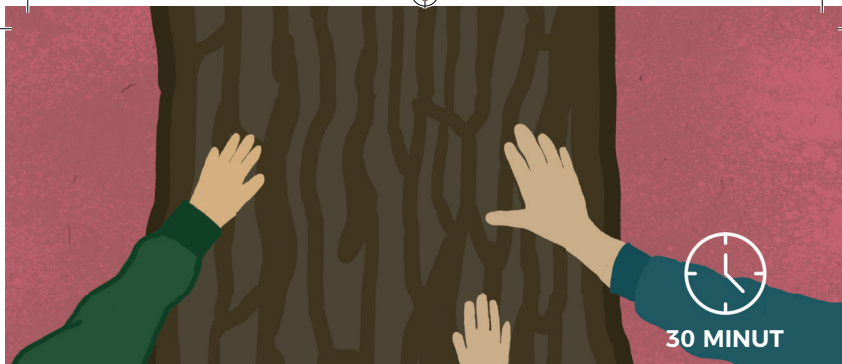
- 1** Až splníš aktivitu z nějaké další karty, nezapomeň udělat fotku.
- 2** Navštiv web zachranmelesy.cz a klikni na Chci pomoci lesům a Chci monitorovat stav českých lesů.
- 3** Přidej fotku z místa, kde jsi pomohl.
- 4** Čím více příspěvků, tím větší šance, že se lidé budou přidávat.
- 5** Pokud chceš, sdílej fotku i mezi svými přáteli na sociálních sítích.

Pročmu je to dobré?

Pomáhat lesu sám, je bezva. Časem tě to ale může omrzet. Čím více lidí se přidá, čím více se jich bude zajímat a něco skutečně udělá, tím větší šanci budou mít lesy v budoucnu. Společně jim totiž můžeme skutečně pomoci!

**Kdo má
stromovou babu?**





Když už znáš druhy stromů v lese, můžeš si zahrát na stromovou babu.

- 1** Ke hře musíte najít les, kde rostou nejrůznější stromy. Čím více druhů, tím déle můžete hrát.
- 2** Vezmi s sebou alespoň dva kamarády nebo kamarádky. Klidně i víc!
- 3** Určete vedoucího pro první kolo.
- 4** Ten řekne jeden druh stromu, který musí být v tomhle lese. To je domeček.
- 5** Vedoucí ostatní honí. Domečky mění tak, aby hra měla spád a nečekalo se dlouho za bukem.

K čemu je to dobré?

Pestré lesy jsou zdravé lesy. Stromy různého věku i druhů umějí vytvořit bohatý les plný života. Nejsou jen skvělým hřištěm pro stromovou babu, ale také místem, kde příroda může dýchat a les přežije pro další generace.

Pomoz se postarat o ptáky a netopýry





Znáš někoho, kdo se stará o les? Pomoz mu, třeba s budkami pro netopýry.

- 1** Domluv si návštěvu u svého známého správce lesa. Pokud žádného neznáš, najdi jej na webu Lesů ČR: <https://lesy.cz/organizacni-jednotky-kategorie/lesni-spravy/>.
- 2** Správci lesa navrhní, že můžeš pomoci s výrobou a umístěním budek pro netopýry.
- 3** Návod na výrobu budky pro netopýra najdeš na internetu: <https://www.veronica.cz/budky-pro-netopyry>.
- 4** Budky umístíte společně na vybrané místo v lese.
- 5** Společně jistě můžete pomáhat lesu a lesním zvířatům i jinak, neboj se zeptat!

Proč je to dobré?

Netopýři jsou v Česku silně ohroženým druhem. Bude jim nejspíš trvat hodně dlouho, než novou budku najdou a osídlí. Netopýr dokáže žít i v blízkosti lidí, ale přestavby a rekonstrukce jej často vyženou ze spár, kde přebývá. Jeho domov také v lese často mizí kvůli kácení starých stromů.

**V lese by po tobě
nemělo nic zůstat**





Až si budeš muset v lese odskočit, pohlídej, aby po tobě nezůstaly stopy.

- 1** Až půjdeš příště s dospělákem nakupovat, popros o kapesníčky nebo toaletní papír z recyklovaného papíru a schovej si je na cestu do lesa.
- 2** Když bude nutné si v lese odskočit, najdi si klidné místo mimo cestu.
- 3** Až budeš mít hotovo, důkladně po sobě všechno zahrabej.
- 4** Hlína, listí, větvičky, všechno se hodí. Nezapomeň si pak opláchnout ruce.

Pročmu je to dobré?

Lidé s sebou do přírody přinášejí ročně tisíce a tisíce papírových kapesníků, které se kupí na místech podél cest, blízko parkovišť i míst k odpočinku. Papírový kapesníček se obvykle v přírodě rozloží, ale může to trvat i několik týdnů. Přihnutím hlínou a listím se proces zkrátí a uleví se i ostatním návštěvníkům a jejich očím. Nikdy ale nenechávej v přírodě papírové pleny a vlhčené ubrousky, ty se nerozloží.