

Vypěstuj doma vlastní dub





2 MĚSÍCE

Viš, jak dlouho trvá, než ze semínka vyroste stromeček? Zjisti to a vypěstuj si ho.

- 1** V lese nasbírej hrst žaludů. Ber ty zdravé, bez dírky od nosatce. A taky hlínu do květináče.
- 2** Doma dej žaludy do misky a zalij vodou. Ty, které plavou, patří na kompost, jsou špatné a nevyklíčí.
- 3** Zbylé žaludy dej do mrazáku alespoň na deset dní.
- 4** Po deseti dnech je zasadej do lesní půdy, kterou už máš doma a pravidelně ji vlhčíš.
- 5** Pravidelně žaludy zalévej, půda by měla být pořád vlhká. A za pár týdnů ti vyroste malý stromek.

Čemu je to dobré?

Už víš, co všechno musí žalud dostat, aby se z něj stal strom? Nemá to jednoduché, ale když po letech vyroste, bude z něj krásný, statný strom. Duby jsou jedním z nejčastějších stromů, které najdeš v našich lesích. Teď už poznáš jak jeho plod, tak list a dokonce víš, co všechno potřebuje, aby vyrostl.

Pomoz vodě zůstat na holinách





2 HODINY

Když voda rychle odteče z lesa, je zle. Pomoz jí se vsáknout.

- 1** Když v lese narazíš na novou holoseč, poohlédni se po stopách, kudy těžká technika nebo kočí stahovali dřevo na cestu.
- 2** Hluboké rýhy jsou nebezpečné, voda po nich snadno steče dolů.
- 3** Najdi dostatečně tlustý klacek a rýhu po krajích „rozrýpej“ tak, že voda odteče zpátky tam, kde rostl les.
- 4** Tebou vytvořená strouha by měla být aspoň 5 cm široká a 5 cm hluboká, napříč celou původní rýhou. Práci ti usnadní, když svedeš vodu pryč z rýhy v její zatáčce.
- 5** Když při příští procházce vezmeš do lesa motyku, můžeš opuštěnou rýhu rovnou celou rozkopat.

K čemu je to dobré?

Odtok vody z čerstvě vykáceného lesa je velkým nebezpečím. Holina rychle vysychá a rýhy a koleje po stahování dřeva vše ještě urychlí. Tím, že se jí cesty rozkopou a rozvrtají, má voda šanci se pořádně vsáknout a udržet se pro další semenáčky stromů. Budou tak mít jednodušší cestu vzhůru.

Zasaď ďoubek do lesa





2 HODINY

Až stromek vyroste a zesílí, je čas jej zasadit zpátky do lesa.

- 1** Nejprve musíš splnit úkol na kartě Vypěstuj doma vlastní dub. Nyní se vrať na místo, kde jsi našel žaludy, a vezmi s sebou láhev s vodou a svůj malý doubek.
- 2** Najdi pěkné místo, bez trávy, s dostatečně kyprou půdou a alespoň deset metrů od nejbližšího stromu.
- 3** Vydloubej velkým klackem díru alespoň 15 centimetrů hlubokou a stromek do díry vlož..
- 4** Zalij doubek vodou a přihrň půdu.
- 5** Hlínu kolem pořádně udusej, aby stromek nešlo snadno vytáhnout ven.

Pročmu je to dobré?

Žaludy v lese potřebují čas, než z nich vyrostou stromy. Část z nich sní lesní zvířata, část se zase rozloží do půdy. Jen z některých vyrostou stromky. A jen část z nich přežije. Potřebují dostatek vody, světla, živin a být v bezpečí před zvířecími ochutnáváči.

Válka borovými šiškami





Najdi borové šišky a zahraj si šiškovou válku na holině.

- 1** Při procházce lesem nasbírej do batohu nebo tašky šišky z borovice.
- 2** Až narazíš na holoseč, která není osázená, vrať se tam se šiškami a minimálně jedním kamarádem.
- 3** Mezi vámi musí být alespoň 15 metrů. Další pravidla si určete sami (v pohybu, ukrytí za pařezem,...), ale vždycky buďte opatrní – na holinách jsou díry a keře s trny.
- 4** Začněte boj! Bod získáš, pokud zasáhneš soupeře, ale zásah do hlavy se nepočítá.
- 5** Až šišky dojdou, zkuste je sebrat a dát si další kolo. Nakonec šišky nechte na holině.

Čemu je to dobré?

Borovice je jednou z dřevin, kterou lesníci používají k zalesnění holin. Ve stínu bříz, olší nebo jeřábů může vyrůst a být součástí nového, zdravého lesa. Vytřepou-li šišky svoje semínka na holoseči, zvýší se pravděpodobnost, že se uchytí právě tam, kde jsou potřeba!

Najez se v divočině





Najdi na internetu seznam jedlých rostlin a plodů v přírodě a vyraz ochutnat něco neznámého.

- 1 Mrkni na webové stránky divokakucharka.rodovaosada.cz a podívej se, kolik různých plodů v lese je jedlých a dokonce velmi chutných.
- 2 přečti si zásady sběru a pečlivě je dodržuj!
- 3 Troufneš si nějakou rostlinu najít a ochutnat nebo z ní spolu s dospělákem něco uvařit?
- 4 Ke sběru můžeš použít pytlík, ve kterém ti přišel balíček.
- 5 Pochlub se přátelům, že divočina je i jedlá. Můžeš je pozvat na pěkné divokou večeři!

K čemu je to dobré?

Prožitky z divočiny nemusejí být jen duševní či relaxační. Také prosté uspokojení potřeby hladu se počítá k plusům české divočiny. Pokud se k lesu chováme hezky a neodnášíme tašky plné rostlin, příroda si s naší ochutnávkou hravě poradí.

**Zalesňuj velkou
holoseč břízou!**





3 HODINY

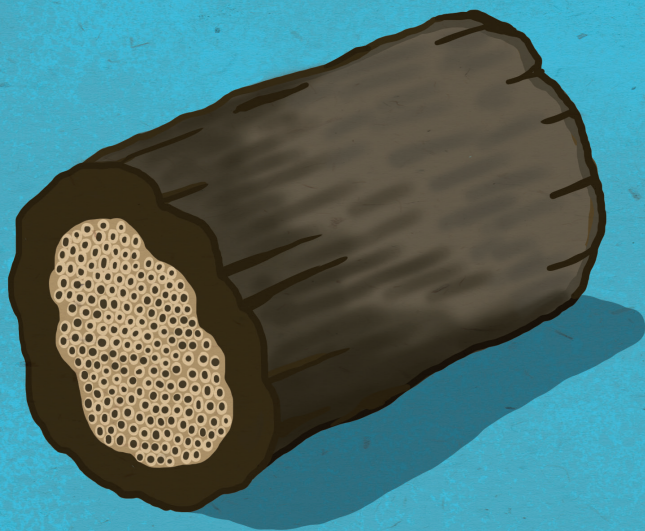
Na podzim nasbírej jehnědy břízy a v zimě je rozpraš po holině.

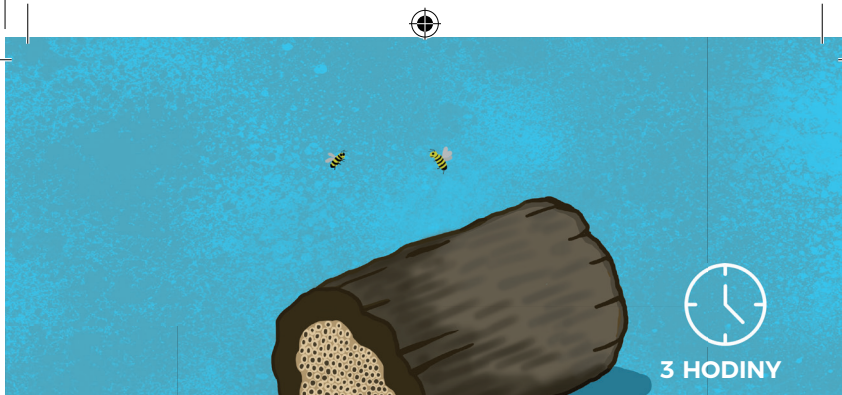
- 1 Na konci léta a na podzim nasbírej pytlík jehněd z břízy.
- 2 Semínka dobře schovej dokud nenapadne sníh. Pověs je v prodyšném váčku někam, kde je průvan a není vlhko.
- 3 Vydej se na velkou holoseč v zimě. Kde ji hledat, zjistíš na <https://zachranmelesy.cz/cs/mapy>.
- 4 Semínka břízy rozptyl na sníh, hrstičky dávej asi 4 metry od sebe.
- 5 Dávej pozor na pařezy, vyhýbej se keřům a stromům, najdi úplně holá místa.

Čemu je to dobré?

Velké holiny vznikají po kalamitní těžbě po celé republice. Nejspíš jich bude přibývat, smrkové lesy totiž umírají. Nebude snadné místo po nich zaplnit. Na zalesnění je potřeba miliony a miliony stromů. Přirozeně se stromky dokáží rozšířit třeba díky větru nebo ptákům, kteří na holoseče přinesou semínka. Břízu můžeš přinést i ty.

Vyrob domeček včelkám samotářkám





Najdi v lese dutý špalek a pomocí slámy vyrob domeček včelkám.

- 1** V lese najdi dutý špalek. Tak široký, aby jím šla protáhnout ruka. Délku zvol tak, aby bylo možné jej odnést domů.
- 2** Doma vnitřek špalku pořádně vyčisti dohladka.
- 3** Udělej si další výlet, tentokrát na pole nebo k rybníku.
- 4** Přines domů silná stébla slámy nebo rákos, který necháš vyschnout a svážeš do malých snopů. Důležité je, aby směrem ven byly trubičky otevřené.
- 5** Pro včelí domeček v mladém lesíku nebo v tom, kde je monokultura, najdi suché místo kryté před větrem. Zadní strana domečku by měla přilíhat ke stromu nebo kmenu tak, aby byla zakrytá.

Čemu je to dobré?

Ke včelímu domečku se můžeš vracet a pozorovat jej. Až se objeví na trubičkách výplň (jako by je někdo zamazal jílem), znamená to, že jsou uvnitř nakladená vajíčka. Včely jsou důležité nejen pro opylování květin a stromů na zahradě, ale také v lese.

Pomoz lesníkům sbírat žaludy a bukvice





Na podzim si udělej čas celý den a sbírej žaludy pro lesní správu.

- 1** Na webových stránkách Lesů ČR najdi adresu své nejbližší lesní správy:
<https://lesy.cz/organizacni-jednotky-kategorie/lesni-spravy/>
- 2** V srpnu či v září se s lesníky domluv, že jim pomůžeš sesbírat žaludy nebo bukvice.
- 3** Pozvi také kamarády a rodinu, čím více lidí se zapojí, tím více stromků mohou lesní školy vypěstovat.
- 4** Užij si den při sbírání! Pravidelně se protahuj, aby tě nebolela záda. Až večer zavřeš oči a uvidíš jen samé žaludy nebo bukvice, budeš vědět, že jste udělali skvělou věc!

Proč je to dobré?

V suchých letech většina stromy neplodí dostatečně. Ani přirozená obnova tudíž není tak velká. Sázení nebo podsazování listnatými stromy nebude možné, pokud v lesních školkách nebude dost semen, tedy žaludů a bukvic, ze kterých by semenáčky vyklíčily. Navíc Lesy ČR za sběr nabízejí odměnu.

Jeřabiny pro kozu





Nasbírej jeřabiny a zkus vypěstovat jeřáby ptačí.

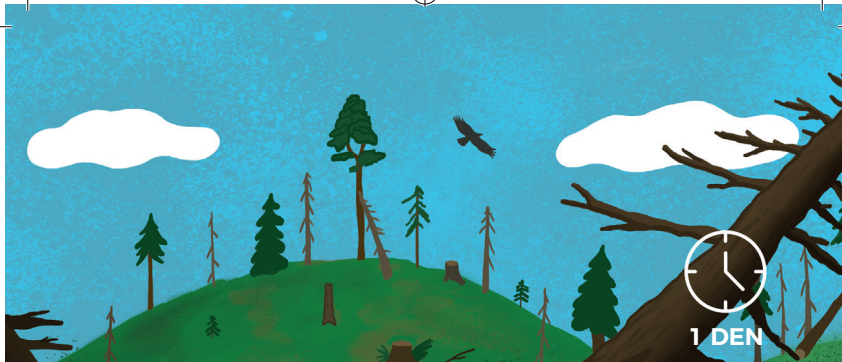
- 1** V září nebo říjnu nasbírej plody jeřábu ptačího a odnes si je domů.
- 2** Přes zimu je vlož do krabičky s vlhkým pískem a dej do lednice na tři měsíce.
- 3** Plody po vyndání namoč, počkej, dokud nezměknou, a propasíruj přes staré plátno. Jako bonus si ze šťávy můžeš udělat skvělou marmeládu.
- 4** Semínka pak zasad' do květináčů a vypěstuj stromky, které zasadiš na holoseč tam, kde neroste buřina (třeba keře ostružin).
- 5** Čerstvé plody taky můžeš dát koze. Sebrané kozince plné semínek pak odnes na holinu.

Ke čemu je to dobré?

Jeřáb ptačí, stejně jako bříza nebo olše, patří k pionýrským dřevinám, které naletí na holoseče jako první a vytvoří kryt pro ostatní stromy, které rostou pomaleji. Čím dříve se na holoseč dostanou, tím méně vlhkosti půda ztratí. A tím rychleji se obnoví bohatý a zdravý les.

Pomoz vrátiť stromy na holoseč





Velké mýtiny neboli holoseče jsou jizvami lesa. Pomoz jim uzdravit se!

- 1** Pokud během letního výletu do lesa potkáš kopec, kde je vykácený smrkový les, najdi v jeho okolí břízu.
- 2** Plody břízy se jmenují jehnědy. Sesbírej je do dlaně a vrať se na holinu.
- 3** Nohou odkryj vrchní vrstvu půdy, která je suchá a plná jehličí.
- 4** Do odhrabané půdy nasypej semínka břízy. Nepřihrnuj zeminou.
- 5** Pokud tě to baví, vždy po pár metrech to zopakuj.

Pročmu je to dobré?

Holoseče vznikají často kalamitní těžbou. Kůrvec, sucho a nemoci způsobí, že les uschne a musí se vykácet. Takové území není jednoduché zalesnit. Čím déle zůstane beze stromů, tím déle z něj vyprchává voda a živiny. Bříza na holinu sama často naletí, takto jí ale můžeš napomocet. Břízy rostou rychle, a proto i rychle vytvoří stín pro duby, buky, lípy a jiné listnaté stromy.