

**Ahoj lesní pomocnice
a pomocníci.
Chceš pomáhat lesu?**



**Pomoz
uklidit v lese**



**Ochraň stromky
před okusováním**



**Pochval toho,
kdo o les pečuje**





První úkol už máš vlastně za sebou!

Peníze, za které jsi ty nebo někdo v tvém okolí balíček koupil, pomůžou lesu. A to hodně. Část z nich pomůže změnit pravidla pro hospodaření v lesích, zaplatí odborníky, kteří umí změnit zákony. Tenhle balíček je plný malých krůčků, které pro něj můžeš udělat i ty.

Víš, proč naše lesy potřebují tvoji pomoc?

Není jim totiž dobře. Jsou na tom dokonce nejhůř v celé Evropě. Na mnoha místech, kde před pár lety byly vysoké stromy, jsou dnes pusté holoseče neboli holiny.

Ale neboj se, ještě není vše ztraceno. Je spousta způsobů, jak lesu pomoci, aby mu mohlo být lépe, a hodně jich najdeš v tomhle balíčku.

Růžové karty tě naučí poznat les díky **hrám**.

Zelené obsahují návody na okamžitou **pomoc lesu**.

Modré jsou pro ty, kdo můžou lesu věnovat ještě **víc času**.

Karty jsou jako malé krůčky k uzdravení. Vyber si kartu vždycky, když půjdeš do lesa. Rozmysleš dobře, kterou vezmeš. Některé úkoly totiž můžeš plnit jen v zimě, jiné trvají několik dní, někdy potřebuješ dospěláka.

A když si nebudeš s něčím vědět rady, napiš nám na: **pratele@hnutiduha.cz**, rádi ti pomůžeme.

Říká se, že jeden člověk nic nezmuže. To jsou výmysly! Pomocť lesu se uzdravit může každý z nás a tobě patří už teď velké díky, že chceš a že jdeš do toho.

Krásné chvíle v lese přeje

Hnutí DUHA



1 HODINA

Lesní zvířata lidské odpadky samy neodnesou, vezmi tašku a odnes je.

- 1 Až půjdeš do lesa, vezmi s sebou pracovní rukavice a tašku, kterou můžeš ušpinit.
- 2 Po cestě si všiměj odpadků, nejčastěji je najdeš podél cesty nebo v příkopech.
- 3 Odpadky seber do tašky a pokračuj, dokud taška nebude plná.
- 4 Udělej si fotku, jak sbíráš odpadky v lese. Ukaž i ostatním, že to jde!
- 5 Až vyjdeš ven z lesa, odpadky správně vytríd' do barevných popelnic.

Čemu je to dobré?

Tvůj pytel nebo taška může být těžká, to je jasné. Když bude odpadků hodně, nevyčistíš les sám. Ani tvoje rodina. Když tě ale uvidí ostatní turisté nebo lidé, kterým fotku ukážeš a pošleš, možná příště posbírají pár odpadků taky. A jini zase odpadky příště v lese nenechají.



45 MINUT

Zuby mlsných zvířat ničí malé stromky, postav jim ohrádku.

- 1 Až vysadíš svůj doubek nebo najdeš jiné stromky, které rostou v lese bez ochrany, udělej jim ohrádku.
- 2 Najdi dostatečně ohebné větvičky (třeba vrby nebo břízy) a udělej z nich kolem stromku hodně husté hnízdo.
- 3 Hnízdo upevni alespoň šesti silnějšími klacíky zaraženými kolem stromku do země, aby se nerozpadlo.
- 4 Ohrádku můžeš postavit také z kamenů a přikrýt starou větví, která zvířatům nechutná.

Čemu je to dobré?

I když se stromům podaří ze žaludů vyrůst, nemají zdaleka vyhráno. A nejen duby. Zvěře je v českých lesích tolik, že dokáže spásť nejen vyklíčené, ale i vysazené sazenice, které nechrání oplocenka. Tím, že postavíš kolem některých malých ohrádky, jim dáš šanci se zubům srnek, jelenů i zajíců schovat.



1 HODINA

Vyrob speciální poděkování z toho, co najdeš v lese.

- 1 Při procházce lesem seber kus kůry. Dost velký, aspoň 12 x 12 centimetrů, pravidelného tvaru.
- 2 Doma s pomocí rodičů, bráchy, ségry, dědy, babičky nebo kamarádů vyřež z kůry srdíčko. Nevadí, když nebude dokonalé.
- 3 Na hladší stranu napiš obyčejnou tužkou vzkaz správci lesa. Jestli tě nic nenapadá, stačí napsat „Díky, že se staráte o tento hezký les“.
- 4 Srdíčko pak vezmi do lesa a připevni třeba smůlou na kámen u cesty nebo na rozcestí. Lesník, majitel nebo někdo, kdo v lese pracuje, si jistě vzkazu všimne.
- 5 Pokud nedrží, můžeš jej přivázat také na větvičku silným stéblem trávy, copánkem z trávy nebo ostružinou. Šňůrkám, provázkům a papírkům se vyhni, do lesa nepatří.

Čemu je to dobré?

Zkoušíš se někdy zamýšlet nad tím, proč se ti les líbí? Je to potok, co v něm hučí, jsou to ptáci, kteří tam zpívají, je to vůně, co se line ze stromů? I když jsou lesy kouzelnými místy, o většinu z nich se někdo stará. Možná se nikdy nepotkáte, a přesto mu můžeš říct, že se ti líbí zrovna tenhle kus lesa.

Ochraň stromek tím, že jej schováš do stanu z proutí



Pomoz hadům a ještěrkám



Pozvi dravé ptáky na holoseč



Zatancuj si kolem stromků!





2 MĚSÍCE

Vyrob malým stromkům stan z proutí a ochraň je před zuby zvířat.

- 1 Na jaře nařež dobře ohebné větvičky v délce jednoho metru a přines je ke stromku v lese, který potřebuje ochranu.
- 2 Větvičky zapíchej do země dostatečně hluboko, aby stály samy, bez opory.
- 3 Tenkým proutkem na vrcholu větvičky svaž.
- 4 Stan chod' občas kontrolovat a až stromek bude vykukovat ven, opatrně jej zbourej.

🐿️ Čemu je to dobré?

Oplocenky jsou pro lesníky velmi drahá záležitost. Nejde jen o materiál na jejich stavbu, ale také o jejich údržbu. Není možné, aby všechny stromky v lese rostly oddělené od zvířat, která je okusují. Malé ohradky ale můžou mít smysl, pokud zvířeti cestu ke stromku ztíží.



1 HODINA

Ďádi a ještěrky v lese potřebují úkryt, postav jim ho.

- 1 Když půjdeš lesem a uvidíš mýtinu, na chvíli se zastav.
- 2 Najdi v okolí kameny. Hledej ty větší, velké aspoň jako tvoje hlava. Nejlépe přímo na cestě nebo jinde, kde nejsou úplně propadlé do půdy, protože pod nimi žije mnoho brouků a těm není třeba brát domov.
- 3 Přines je na okraj holiny. Pokud je neunesesh, popros někoho o pomoc.
- 4 Navrš je na sebe, udělej z nich kopeček.
- 5 Do děr se brzy začnou ukryvat ještěrky nebo ěádi, kameny je v noci chladí a v létě jim umožní se vyhřívát.

🐸 Čemu je to dobré?

Holoseče jsou často plné myši, které žijí v trávě přímo na ní nebo v okolí. Mají tak úkryt. Když se přemnoží, likvidují kořínky semenáčků. Stromek pak často zahyne. Pokud se na místo dostane více plazů a obojživelníků, myši odloví a stromy mohou lépe růst.



30 MINUT

Udělej pro ěravé ptáky na holoseči bidýlko k přistávání.

- 1 Až najdeš při procházce mýtinu, vezmi s sebou pořádného siláka se sekyrou nebo palicí.
- 2 Najdi v okolí dost silný klacek, který má tvar písmene Y nebo T.
- 3 Jestli je klacek alespoň 2,5 metru dlouhý, zapíchni jej pořádně do země, aby se neviklal.
- 4 Tohle ještě dvakrát zopakuj, klacky zapíchni alespoň 20 metrů od sebe.

🦅 Čemu je to dobré?

Myši na holině požívají kořínky mladých stromků. ěravci mohou jejich počet výrazně snížit. Lépe se jim loví, pokud mají kde přistát. Vytvořená bidýlka jsou pro ně ideálním místem pro start lovu.



2 HODINY

Ošlapej trávu kolem stromků v oplocenkách!

- 1 Najdi v lese místo, kde roste vysoká tráva. Ideálně najdi oplocenku nebo místa, kudy nechodí zvěř (tam, kde nejsou zvířecí stopy, bobky ani cesty).
- 2 V trávě pak hledej malé stromky, semenáčky listnatých stromů a jedlí.
- 3 Kolem nich vyšlapej kolečko.
- 4 Zopakuj to u deseti dalších stromků.
- 5 Pokud se ti tanec kolem stromků zalíbí, pokračuj klidně dál.

🌿 Čemu je to dobré?

Hrozbou pro malé stromky není jen zvěř, ale také vysoká tráva. Může malé semenáčky dusit. Ošlapáváním trávy kolem nich zvýšíš jejich šance vyrůst. Navíc sešlapaná tráva v zimě pod sněhem poslouží jako přirozený mulč. Ideálně své stromky obtancuj alespoň dvakrát do roka.

**Zatancuj si kolem
stromků!**



**Vyčisti studánku
v lese!**



**Vyraz s prakem
pomáhat lesu!**



**Tuhle kartičku
dej dospělákovi**



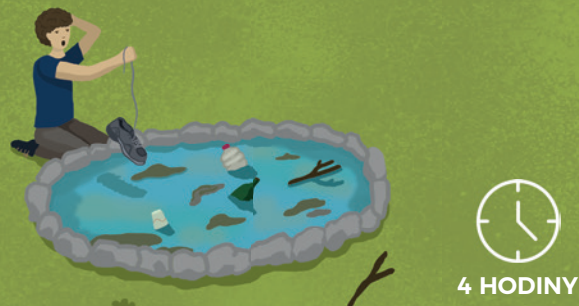


Ošlapej trávu kolem stromků v oplocenkách!

- 1 Najdi v lese místo, kde roste vysoká tráva. Ideálně najdi oplocenku nebo místa, kudy nechodí zvěř (tam, kde nejsou zvířecí stopy, bobky ani cesty).
- 2 V trávě pak hledej malé stromky, semenáčky listnatých stromů a jedlí.
- 3 Kolem nich vyšlapej kolečko.
- 4 Zopakuj to u deseti dalších stromků.
- 5 Pokud se ti tanec kolem stromků zalíbí, pokračuj klidně dál.

Ke čemu je to dobré?

Hrozbou pro malé stromky není jen zvěř, ale také vysoká tráva. Může malé semenáčky dusit. Ošlapáním trávy kolem nich zvýšíš jejich šance vyrůst. Navíc sešlapaná tráva v zimě pod sněhem poslouží jako přirozený mulč. Ideálně své stromky obtancuj alespoň dvakrát do roka.



Čistá studánka je potřebná nejen pro turisty, ale také pro zvířata. Vyčisti jednu.

- 1 Našli jste s rodiči při procházkách lesem studánku? A je čistá?
- 2 Jestli zatím nevíš, kde ji hledat, koukni na webové stránky: <http://www.estudanky.eu/>.
- 3 Kromě přesného návodu, jak studánku čistit a jak o ni pečovat, je tu i mapa studánek.
- 4 Je v ní ta tvoje? Pokud ne, neváhej ji přidat do registru.

Ke čemu je to dobré?

I když si dneska všichni na výlety do lesa nosíme láhev s vodou, žížen nás může překvapit. Lesní studánky po staletí napájejí turisty, poutníky a trampy, ale také zvířata. S tím, jak naše krajina vysychá, se stávají o poznání důležitějšími. I ty se můžeš přidat k lidem, kteří o studánky pečují.

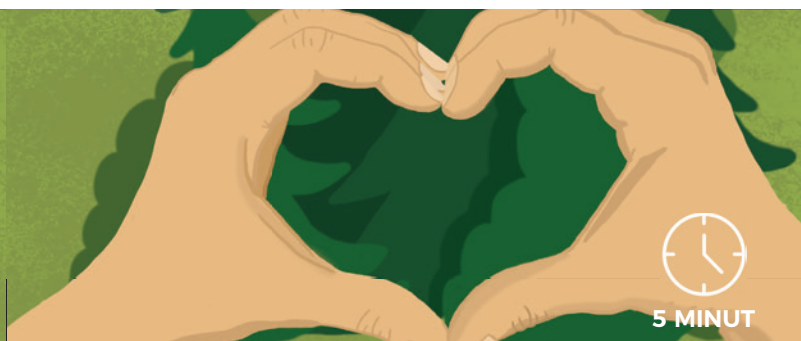


Vyrob si prak a střelaj na holině žaludy a bukvice!

- 1 Při dalším výletě do lesa s sebou vezmi silnou gumu (od zavařovačky nebo z trenýrek), dlouhou alespoň půl metru.
- 2 Nejdřív najdi pevný klacek ve tvaru Y velký tak akorát do ruky.
- 3 Najdi hrst žaludů nebo bukvic a vezmi je s sebou tam, kde chybí les, na mýtinu.
- 4 Navaž gumu na horní dvě větvičky tak, aby pružila.
- 5 Vystřel žalud nebo bukvic na mýtinu. Jak daleko dokážeš dostřelit? Trénuj!

Ke čemu je to dobré?

Mýtiny po kalamitní těžbě jsou často místem bez života. Z pár stromků a keřů, které přežily motorové pily a harvestory, nový les vzejde až za mnoho let. Listnaté stromy jsou v našich lesích doma, vraťme je i tam, kde bývaly smrky. Nový les bude odolnější, pestřejší a zdravější.



Malý ochránce lesa si vybral právě Vás, abyste pomohl nebo pomohla lesu také.

Ať už jste spolu trávili čas v lese nebo ne, ten příběh se týká všech, kteří přírodu mají rádi.

České stejnověkové smrkové lesy padají k zemi. Rok po roce se kůrovce kalamita vlivem sucha a kůrovce rozrůstá do všech hospodářských lesů a nezastaví se ani před chráněnými územími. Na mnoha místech vznikají desítky hektarů holin a holosečí. Nebude snadné dosáhnout toho, aby budoucí lesy už byly odolné.

Společně můžeme udělat více než dokáže jednotlivec, i když se snaží ze všech sil. Naše lesy potřebují systémovou změnu. Čekají na ni už dlouho.

Hnutí DUHA vede kampaň, která rozhýbala politiky, aby situaci začali řešit. Krok po kroku chceme prosadit zákony, které povedou k tomu, aby se kalamita dnešního formátu už nikdy neopakovala a aby české lesy byly zdravé a pestré.

Pojďte nám v tom také pomoci. Jsme organizace, kterou podporují lidé, jako jste právě Vy. Připojte se na darce.hnutiduha.cz/lesy. Je to snadné a rychlé.

Děkujeme, že jste s námi.

Hnutí DUHA

**Zahraj si pexeso
a poznávej stromy**



**Poznávej stopy
zvířat v zime**



**Vyrob si lákadlo
na brouka**



**Kolik najdeš v lese
brouků?**





Pexeso ti pomůže zapamatovat si druhy stromů.

- 1 Najdi místo, které je rovné a kde nefouká. Pařez, mech nebo třeba stolek ve vlaku.
- 2 Zamíchej karty pexesa a vyskládej je do čtverce.
- 3 Otáčeš vždy dvě karty a hledej stejný obrázek.
- 4 Střídej se se spoluhráčem nebo spoluhráči.
- 5 Vyhrává ten, co se seznámí s největším počtem druhů stromů, a tedy nasbírá nejvíce karet.

Ke čemu je to dobré?

V téhle hře nejde jen o to vyhrát. Poznat, jakému druhu stromu patří šiška nebo list, jaký je rozdíl mezi dubem a bukem, se může hodit. Stejně je to i v lese. Čím pestřejší les, čím více stromů různého věku i druhů v něm roste, tím je les odolnější a může se lépe bránit škůdcům a nemocem.



Vydej se do lesa na průzkum zvířecích stop.

- 1 Vytáhni z balíčku brožuru Stopy velkých šelem a vezmi ji s sebou v zimě do lesa.
- 2 Pozoruj stopy zvířat, které najdeš. Na sněhu je uvidíš dobře, pomůže ale i bláto nebo písek.
- 3 Hledej v okolí cest. Zvířata často cesty křížují.
- 4 V brožuře vyhledej, jakou stopu jsi objevil. Patří lišce, praseti nebo veverce?
- 5 Stopy rysa nebo vlka nenajdeš snadno. Přečti si o nich víc na www.selmy.cz.

Ke čemu je to dobré?

Zdravý les je plný nejrůznější zvěře. Srncům, jelenům i daňkům malé semenáčky chutnají. Pokud je těchto zvířat moc, les nestačí růst a mladých stromků je málo. Velké šelmy, tedy ryši a vlci, mají v lese velmi důležitý úkol. Přemnoženou zvěř loví, a tím lesu pomůžou růst. Ty se ale neboj, na tebe určitě chuť nemají.

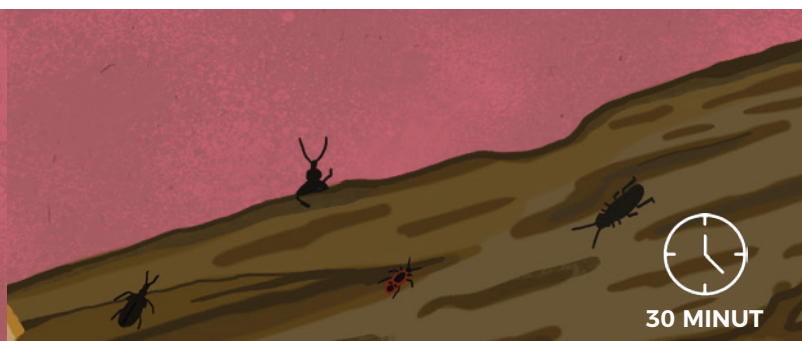


Chceš vidět brouky, kteří žijí v lese? Nalákej je k sobě.

- 1 Na dalším výletu do lesa si schovej kousek svačiny.
- 2 Udělej patou do země pořádný důlek, pomoz si i klacíkem. Do důlku vlož zbytek chleba, ovoce, zeleniny nebo sušenku.
- 3 Důlek přiklop kůrou nebo lopuchem, hmyzáci jsou radši ve stínu.
- 4 Počkej hodinu.
- 5 Až poklop odkryješ, uvidíš ty, kteří přišli hodovat. Zkusíš nějakého z nich nakreslit? Co třeba nějakého děsivého!

Ke čemu je to dobré?

Lesní půda je plná života. Všichni, kteří v ní žijí, mají spoustu práce. Zbytky starých stromů, rostlin ale i zvířat čekají, až je živočichové v půdě rozloží. Díky nim je zem v lese tak bohatá na živiny. Z ní pak roste bohatý, voňavý les. Čím bohatší je les, čím více druhů a různě starých stromů v něm roste, tím déle nám les vydrží.



Na starém kmeni pozoruj brouky a počítej, kolik jich uvidíš.

- 1 Při procházce v lese najdi kmen ležící na zemi. Čím ztrouchnivější, tím lepší.
- 2 Ulom z něj kůru nebo odhrab hlinu, na které leží.
- 3 Objevíš spoustu druhů hmyzu, co na stromě hodují a pro které je domovem.
- 4 Brouky, larvy a stonožky pozoruj. Dokážeš napočítat, kolik druhů hmyzáků na tak malém kousku lesa žije?
- 5 Až dokončíš svůj výzkum, vrať prosím vše na své původní místo.

Ke čemu je to dobré?

Staré stromy jsou pro hmyzáky nejlepší hostina. Den za dnem, rok po roce společně rozkládají dřevo veliké stromy, aby z nich jednou mohl vyrůst nový život. Možná z něj dokonce už malý stromek vyrazil. Zdravý les potřebuje i mrtvé a tlející dřevo. Tam, kde ho najdeš, najdeš i zdravý les.

**Vyraž poznat
skutečnou divočinu**



**Vezmi s sebou
někoho blízkého
do lesa**



**Zapamatuj si
druhy stromů**



**Pochlub se, jak
pomáháš lesu!**





Najdi na mapě tu pravou divočinu a vyraz na výlet.

- 1 Navštiv s rodiči, kamarády, spolužáky, sourozenci nebo prarodiči webovou stránku ceskadivocina.cz.
- 2 Najdi tipy na výlety a naplánuj si výlet.
- 3 Navštiv místo, které patří k divočině. Tady je příroda svobodná, žije podle svých vlastních pravidel a člověk je tu jen návštěvníkem.
- 4 Procházej divočinou opatrně, nenechávej po sobě žádné odpadky, neodnášej si nic domů.
- 5 Už víš, v čem se liší divočina, kterou jsi poznal, od hospodářského lesa?

Ke čemu je to dobré?

Také v České republice máme místa, která se po staletí vyvíjela bez zásahů člověka. Taková místa nás mohou mnohé naučit o tom, jak by země vypadala bez člověka. V Česku jich je bohužel zoufale málo. I s národními parky jich nemáme více než 0,3 % území. Snad jich jednou bude více. Hnutí DUHA se o to snaží.



Pozvi pohlednici i ostatní na výlet do lesa. Ukaž jim, jak v lese pomáháš.

- 1 Až pojedíš na výlet do lesa – někam dál než za kopec, zastav se tam, kde prodávají pohlednice.
- 2 Zamysli se, koho bys rád vzal do lesa, a napiš mu vzkaz.
- 3 Můžeš přidat i nápad, co spolu v lese můžete dělat. Nápady najdeš na dalších kartách.
- 4 Nalep známku a pohled odešli.
- 5 Příště vyrazte do lesa spolu! :)

Ke čemu je to dobré?

Někteří lidé ještě nevědí, že české lesy potřebují pomoc. Čím více lidí se dozví, že se lesům nedaří, tím více jich pro ně může něco udělat. Každý malý krůček se počítá. Když se budou chtít do záchrany lesů také zapojit, řekni jim, že na stránce www.zachranmelesy.cz čekáme i na ně.



Pletou se ti listy stromů? Vytvoř si pomůcku pro jejich zapamatování.

- 1 Při procházce lesem utrhni alespoň šest listů z různých stromů.
- 2 Doma vezmi vodové barvy a každý rub listu potři jinou barvou.
- 3 Každý list obtiskni na samostatný papír a ten nechej zaschnout.
- 4 S pomocí atlasu stromů nebo internetu najdi přesný název stromu a na papír jej dopiš.
- 5 Obrázky si vystav tak, aby byly často často na očích.

Ke čemu je to dobré?

List je jedním z hlavních rozlišovacích znaků jednotlivých druhů stromů. I dospělí mají často problém si všechny stromy podle listů pamatovat. Návod, který je navíc odlišený barevně, ti pomůže si názvy a listy zapamatovat. Víš, že lidé často zírají do zdi například na záchodě? Třeba je tam pro tvé obrázky to nejlepší místo.



Lesu ráda pomůže spousta lidí. Dej ostatním vědět, jak se to daří tobě.

- 1 Až splníš aktivitu z nějaké další karty, nepamenej udělat fotku.
- 2 Navštiv web zachranmelesy.cz a klikni na Chci pomoci lesům a Chci monitorovat stav českých lesů.
- 3 Přidej fotku z místa, kde jsi pomohl.
- 4 Čím více příspěvků, tím větší šance, že se lidé budou přidávat.
- 5 Pokud chceš, sdílej fotku i mezi svými přáteli na sociálních sítích.

Ke čemu je to dobré?

Pomáhat lesu sám, je bezva. Časem tě to ale může omrzet. Čím více lidí se přidá, čím více se jich bude zajímat a něco skutečně udělá, tím větší šanci budou mít lesy v budoucnu. Společně jim totiž můžeme skutečně pomoci!

**Kdo má
stromovou babu?**



**Pomoz se postarat
o ptáky a netopýry**



**V lese by po tobě
nemělo nic zůstat**



**Vypěstuj doma
vlastní dub**





30 MINUT

Když už znáš druhy stromů v lese, můžeš si zahrát na stromovou babu.

- 1 Ke hře musíte najít les, kde rostou nejrůznější stromy. Čím více druhů, tím déle můžete hrát.
- 2 Vezmi s sebou alespoň dva kamarády nebo kamarádky. Klidně i víc!
- 3 Určete vedoucího pro první kolo.
- 4 Ten řekne jeden druh stromu, který musí být v tomhle lese. To je domeček.
- 5 Vedoucí ostatní honí. Domečky mění tak, aby hra měla spád a nečekalo se dlouho za bukem.

Čemu je to dobré?

Pestré lesy jsou zdravé lesy. Stromy různého věku i druhů umějí vytvořit bohatý les plný života. Nejsou jen skvělým hřištěm pro stromovou babu, ale také místem, kde příroda může dýchat a les přežije pro další generace.



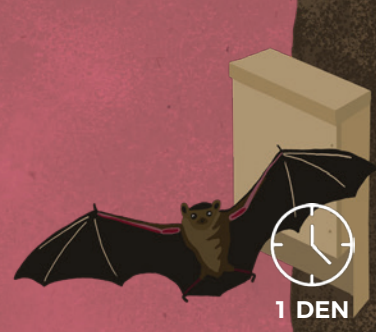
10 MINUT

Až si budeš muset v lese odskočit, pohlídej, aby po tobě nezůstaly stopy.

- 1 Až půjdeš příště s dospělákem nakupovat, popros o kapesníčky nebo toaletní papír z recyklovaného papíru a schovej si je na cestu do lesa.
- 2 Když bude nutné si v lese odskočit, najdi si klidné místo mimo cestu.
- 3 Až budeš mít hotovo, důkladně po sobě všechno zahrabej.
- 4 Hlína, listí, větvičky, všechno se hodí. Nezapomeň si pak opláchnout ruce.

Čemu je to dobré?

Lidé s sebou do přírody přinášejí ročně tisíce a tisíce papírových kapesníků, které se kupí na místech podél cest, blízko parkovišť i míst k odpočinku. Papírový kapesníček se obvykle v přírodě rozloží, ale může to trvat i několik týdnů. Přihnutím hlínou a listím se proces zkrátí a uleví se i ostatním návštěvníkům a jejich očím. Nikdy ale nechtej v přírodě papírové pleny a vlhčené ubrusky, ty se nerozloží.



1 DEN

Znáš někoho, kdo se stará o les? Pomoz mu, třeba s budkami pro netopýry.

- 1 Domluv si návštěvu u svého známého správce lesa. Pokud žádného neznáš, najdi jej na webu Lesů ČR: <https://lesycr.cz/organizacni-jednotky-kategorie/lesni-spravy/>.
- 2 Správci lesa navrhní, že můžeš pomoci s výrobou a umístěním budek pro netopýry.
- 3 Návod na výrobu budky pro netopýra najdeš na internetu: <https://www.veronica.cz/budky-pro-netopyry>.
- 4 Budky umístíte společně na vybrané místo v lese.
- 5 Společně jistě můžete pomáhat lesu a lesním zvířátkům i jinak, neboj se zeptat!

Čemu je to dobré?

Netopýři jsou v Česku silně ohroženým druhem. Bude jim nejspíš trvat hodně dlouho, než novou budku najdou a osídlí. Netopýr dokáže žít i v blízkosti lidí, ale přestavby a rekonstrukce jej často vyženou ze spár, kde přebývá. Jeho domov také v lese často mizí kvůli kácení starých stromů.



2 MĚSÍCE

Viš, jak dlouho trvá, než ze semínka vyroste stromeček? Zjisti to a vypěstuj si ho.

- 1 V lese nasbírej hrst žaludů. Ber ty zdravé, bez dírky od nosatce. A taky hlínu do květináče.
- 2 Doma dej žaludy do misky a zalij vodou. Ty, které plavou, patří na kompost, jsou špatné a nevyklíčí.
- 3 Zbylé žaludy dej do mrazáku alespoň na deset dní.
- 4 Po deseti dnech je zasad' do lesní půdy, kterou už máš doma a pravidelně ji vlhčíš.
- 5 Pravidelně žaludy zalévej, půda by měla být pořád vlhká. A za pár týdnů ti vyroste malý stromek.

Čemu je to dobré?

Už víš, co všechno musí žalud dostat, aby se z něj stal strom? Nemá to jednoduché, ale když po letech vyroste, bude z něj krásný, statný strom. Duby jsou jedním z nejčastějších stromů, které najdeš v našich lesích. Teď už poznáš jak jeho plod, tak list a dokonce víš, co všechno potřebuje, aby vyrostl.

**Pomoz vode
zůstat na holinách**



**Zasaď doubek
do lesa**



**Válka
borovými šiškami**



Najez se v divočině





2 HODINY

Když voda rychle odteče z lesa, je zle. Pomoz jí se vsáknout.

- 1 Když v lese narazíš na novou holoseč, poohlédni se po stopách, kudy těžká technika nebo kočí stahovali dřevo na cestu.
- 2 Hluboké rýhy jsou nebezpečné, voda po nich snadno steče dolů.
- 3 Najdi dostatečně tlustý klacek a rýhu po krajích „rozrýpej“ tak, že voda odteče zpátky tam, kde rostl les.
- 4 Tebou vytvořená strouha by měla být aspoň 5 cm široká a 5 cm hluboká, napříč celou původní rýhou. Práci ti usnadní, když svedeš vodu pryč z rýhy v její zatáčce.
- 5 Když při příští procházce vezmeš do lesa motyku, můžeš opuštěnou rýhu rovnou celou rozkopat.

Čemu je to dobré?

Odtok vody z čerstvě vykáceného lesa je velkým nebezpečím. Holina rychle vysychá a rýhy a koleje po stahování dřeva vše ještě urychlí. Tím, že se jí cesty rozkopou a rozvrtají, má voda šanci se pořádně vsáknout a udržet se pro další semenáčky stromů. Budou tak mít jednodušší cestu vzhůru.



2 HODINY

Až stromek vyroste a zesílí, je čas jej zasadit zpátky do lesa.

- 1 Nejprve musíš splnit úkol na kartě Vypěstuj doma vlastní dub. Nyní se vrať na místo, kde jsi našel žaludy, a vezmi s sebou láhev s vodou a svůj malý doubek.
- 2 Najdi pěkné místo, bez trávy, s dostatečně kyprou půdou a alespoň deset metrů od nejbližšího stromu.
- 3 Vydloubej velkým klackem díru alespoň 15 centimetrů hlubokou a stromek do díry vlož.
- 4 Zalij doubek vodou a přihřň půdu.
- 5 Hlínu kolem pořádně udusej, aby stromek nešlo snadno vytáhnout ven.

Čemu je to dobré?

Žaludy v lese potřebují čas, než z nich vyrostou stromy. Část z nich sní lesní zvířata, část se zase rozloží do půdy. Jen z některých vyrostou stromky. A jen část z nich přežije. Potřebují dostatek vody, světla, živin a být v bezpečí před zvířecími ochutnávači.



30 MINUT

Najdi borové šišky a zahraj si šiškovou válku na holině.

- 1 Při procházce lesem nasbírej do batohu nebo tašky šišky z borovice.
- 2 Až narazíš na holoseč, která není osázená, vrať se tam se šíškami a minimálně jedním kamarádem.
- 3 Mezi vámi musí být alespoň 15 metrů. Další pravidla si určete sami (v pohybu, ukrytí za pařezem,...), ale vždycky buďte opatrní – na holinách jsou díry a keře s trny.
- 4 Začněte boj! Bod získáš, pokud zasáhneš soupeře, ale zásah do hlavy se nepočítá.
- 5 Až šišky dojdou, zkuste je sebrat a dát si další kolo. Nakonec šišky nechte na holině.

Čemu je to dobré?

Borovice je jednou z dřevin, kterou lesníci používají k zalesnění holin. Ve stínu bříz, olší nebo jeřábů může vyrůst a být součástí nového, zdravého lesa. Vytřepou-li šišky svoje semínka na holoseči, zvýší se pravděpodobnost, že se uchytí právě tam, kde jsou potřeba!



3 HODINY

Najdi na internetu seznam jedlých rostlin a plodů v přírodě a vyraz ochutnat něco neznámého.

- 1 Mrkni na webové stránky divokakucharka.rodovaosada.cz a podívej se, kolik různých plodů v lese je jedlých a dokonce velmi chutných.
- 2 Troufneš si nějakou rostlinu najít a ochutnat nebo z ní spolu s dospělákem něco uvařit?
- 3 Ke sběru použij například plátěný pytlík.
- 4 Pochlub se přátelům, že divočina je i jedlá. Můžeš je pozvat na pěkné divokou večerí!

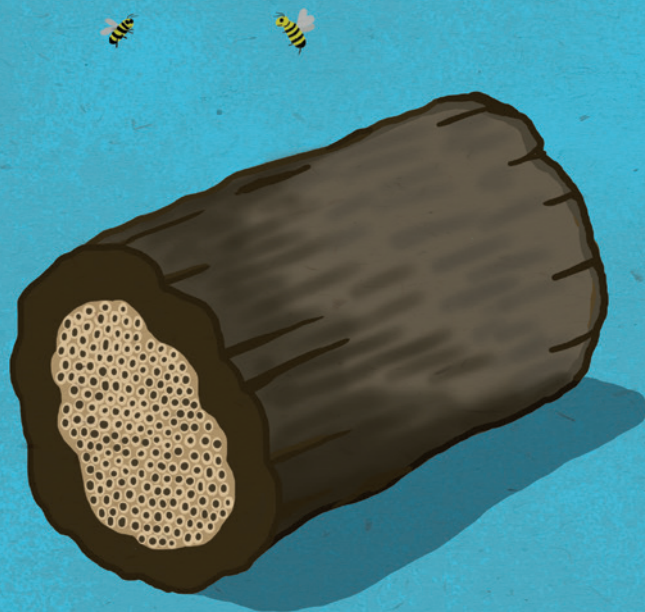
Čemu je to dobré?

Prožitky z divočiny nemusejí být jen duševní či relaxační. Také prosté uspokojení potřeby hladu se počítá k plusům české divočiny. Pokud se k lesu chováme hezky a neodnášíme tašky plné rostlin, příroda si s naší ochutnávkou hradě poradí.

**Zalesňuj velkou
holoseč břízou!**



**Vyrob domeček
včelkám samotářkám**



**Pomoz lesníkům
sbírat žaludy
a bukvice**



**Jeřabiny
pro kozu**





Na podzim nasbírej jehnědy břízy a v zimě je rozpraš po holině.

- 1 Na konci léta a na podzim nasbírej pytlík jehněd z břízy.
- 2 Semínka dobře schovej dokud nenapadne sníh. Pověs je v prodyšném váčku někam, kde je průvan a není vlhko.
- 3 Vydej se na velkou holoseč v zimě. Kde ji hledat, zjistíš na <https://zachranmelesy.cz/cs/mapy>.
- 4 Semínka břízy rozptyl na sníh, hrstičky dávej asi 4 metry od sebe.
- 5 Dávej pozor na pařezy, vyhýbej se keřům a stromům, najdi úplně holá místa.

👉 čemu je to dobré?

Velké holiny vznikají po kalamitní těžbě po celé republice. Nejspíš jich bude přibývat, smrkové lesy totiž umírají. Nebude snadné místo po nich zaplnit. Na zalesnění je potřeba miliony a miliony stromů. Přirozeně se stromky dokáží rozšířit třeba díky větru nebo ptákům, kteří na holoseče přinesou semínka. Břízu můžeš přinést i ty.



Najdi v lese dutý špalek a pomocí slámy vyrob domeček včelkám.

- 1 V lese najdi dutý špalek. Tak široký, aby jím šla protáhnout ruka. Délku zvol tak, aby bylo možné jej odnést domů.
- 2 Doma vnitřek špalku pořádně vyčisti dohladka.
- 3 Udělej si další výlet, tentokrát na pole nebo k rybníku.
- 4 Přines domů silná stébla slámy nebo rákos, který necháš vyschnout a svážeš do malých snopů. Důležité je, aby směrem ven byly trubičky otevřené.
- 5 Pro včelí domeček v mladém lesíku nebo v tom, kde je monokultura, najdi suché místo kryté před větrem. Zadní strana domečku by měla přiléhat ke stromu nebo kmenu tak, aby byla zakrytá.

👉 čemu je to dobré?

Ke včelímu domečku se můžeš vracet a pozorovat jej. Až se objeví na trubičkách výplň (jako by je někdo zamazal jilem), znamená to, že jsou uvnitř nakladená vajíčka. Včely jsou důležité nejen pro opylování květin a stromů na zahradě, ale také v lese.



Na podzim si udělej čas celý den a sbírej žaludy pro lesní správu.

- 1 Na webových stránkách Lesů ČR najdi adresu své nejbližší lesní správy: <https://lesy-cr.cz/organizacni-jednotky-kategorie/lesni-spravy/>
- 2 V srpnu či v září se s lesníky domluv, že jim pomůžeš sesbírat žaludy nebo bukvice.
- 3 Pozvi také kamarády a rodinu, čím více lidí se zapojí, tím více stromků mohou lesní školy vypěstovat.
- 4 Užij si den při sbírání! Pravidelně se protahuj, aby tě nebolela záda. Až večer zavřeš oči a uvidíš jen samé žaludy nebo bukvice, budeš vědět, že jste udělali skvělou věc!

👉 čemu je to dobré?

V suchých letech většinou stromy neplodí dostatečně. Ani přirozená obnova tudíž není tak velká. Sazení nebo podsazování listnatými stromy nebude možné, pokud v lesních školkách nebude dost semen, tedy žaludů a bukvic, ze kterých by semenáčky vyklíčily. Navíc Lesy ČR za sběr nabízejí odměnu.



Nasbírej jeřabiny a zkus vypěstovat jeřáby ptačí.

- 1 V září nebo říjnu nasbírej plody jeřábu ptačího a odnes si je domů.
- 2 Přes zimu je vlož do krabičky s vlhkým pískem a dej do lednice na tři měsíce.
- 3 Plody po vyndání namoč, počkej, dokud nezměknou, a propasíruj přes staré plátno. Jako bonus si ze šťávy můžeš udělat skvělou marmeládu.
- 4 Semínka pak zasad do květináčů a vypěstuj stromky, které zasadíš na holoseč tam, kde neroste buřina (třeba keře ostružin).
- 5 Čerstvé plody taky můžeš dát koze. Sebrané kozince plně semínek pak odnes na holinu.

👉 čemu je to dobré?

Jeřáb ptačí, stejně jako bříza nebo olše, patří k pionýrským dřevinám, které naletí na holoseče jako první a vytvoří kryt pro ostatní stromy, které rostou pomaleji. Čím dříve se na holoseč dostanou, tím méně vlhkosti půda ztratí. A tím rychleji se obnoví bohatý a zdravý les.

Pomoz vrátiť stromy na holoseč





Velké mýtiny neboli holoseče jsou jizvami lesa. Pomoz jim uzdravit se!

- 1** Pokud během letního výletu do lesa potkáš kopec, kde je vykácený smrkový les, najdi v jeho okolí břízu.
- 2** Plody břízy se jmenují jehnědy. Se sbírej je do dlaně a vrať se na holinu.
- 3** Nohou odkryj vrchní vrstvu půdy, která je suchá a plná jehličí.
- 4** Do odhrabané půdy nasypej semínka břízy. Nepřihruj zeminou.
- 5** Pokud tě to baví, vždy po pár metrech to zopakuj.

Pročmu je to dobré?

Holoseče vznikají často kalamitní těžbou. Kůrovec, sucho a nemoci způsobí, že les uschne a musí se vykácet. Takové území není jednoduché zalesnit. Čím déle zůstane beze stromů, tím déle z něj vyprchává voda a živiny. Bříza na holinu sama často naletí, takto jí ale můžeš napomoci. Břízy rostou rychle, a proto i rychle vytvoří stín pro duby, buky, lípy a jiné listnaté stromy.