

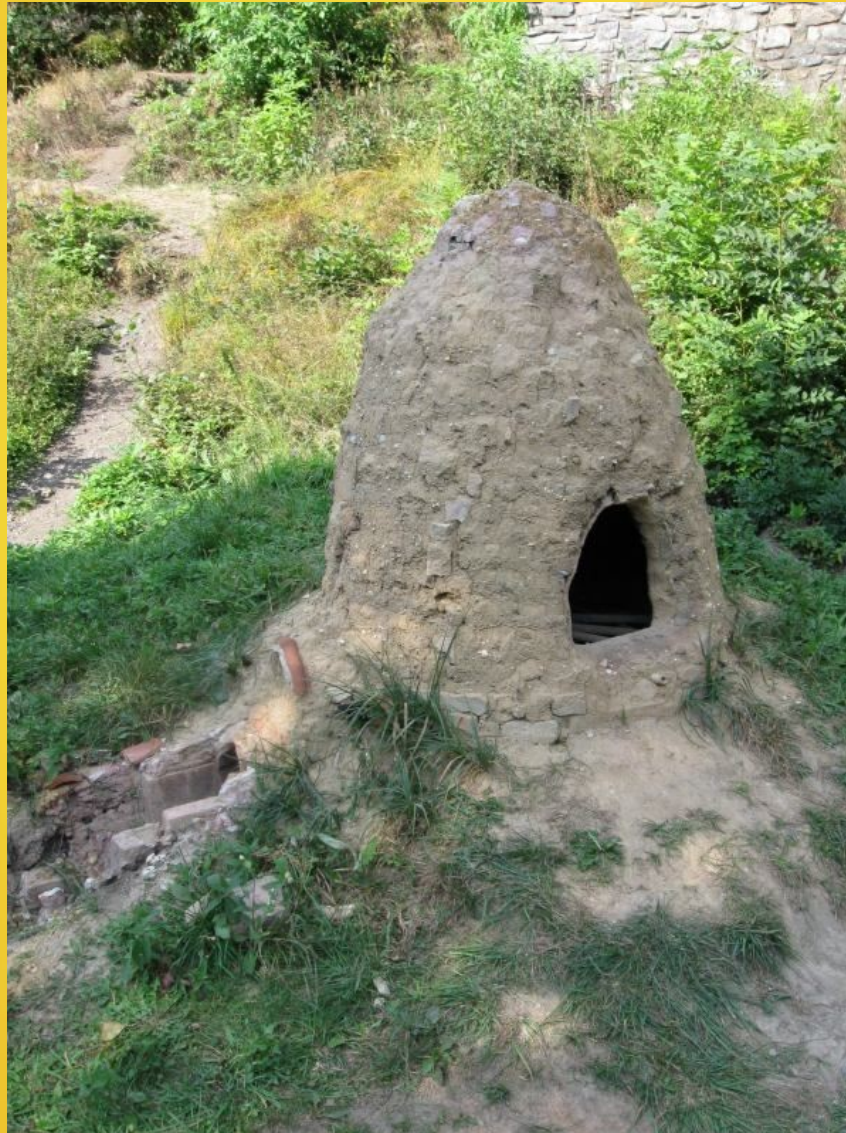
Dějiny vědy a techniky I

6. Výroba železa (metalurgie)

Tomáš Kučera

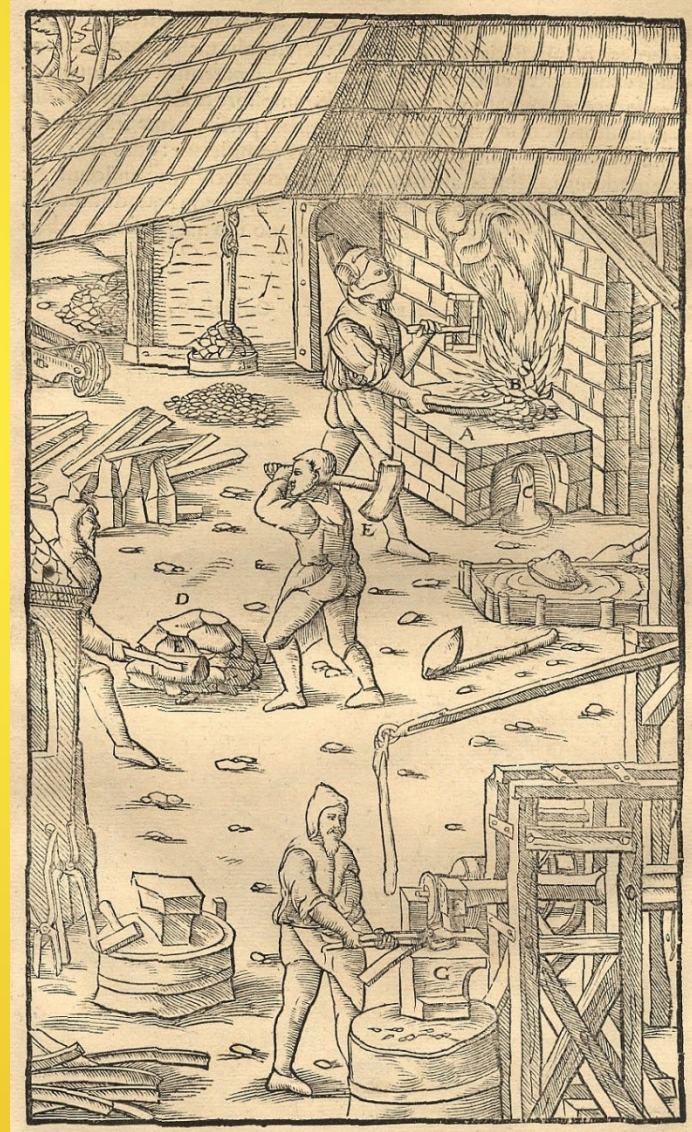
DVT I/6 – Výroba železa

Částečně zahloubená šachtová redukční pícka (středověk)



DVT I/6 – Výroba železa

Šachtová pec a zpracování železa (G. Agricola, kol. 1550)



DVT I/6 – Výroba železa

Coalbrookdale, Shropshire – kolébka hutnictví (1758)



DVT I/6 – Výroba železa

Dýmací pec Abrahama Darbyho, Coalbrookdale



DVT I/6 – Výroba železa

Nový Iron Bridge na obrazu Williama Williamse (1779)



DVT I/6 – Výroba železa

Současný stav Iron Bridge na fotografii – celkový pohled



DVT I/6 – Výroba železa

Iron Bridge, Coalbrookdale – letecký pohled



DVT I/6 – Výroba železa

Iron Bridge – detail prasklin a pamětního nápisu



DVT I/6 – Výroba železa

Iron Bridge – tabulka se sazbami mýtného na domku u mostu

TABLE of TOLLS.
For every time they pass over this **BRIDGE.**

For every Coach, Landau, Hearse, Chaise, Chair, or such like)	s	d
Carriages drawn by Six Horses, Mares, Geldings, or Mules. _____)	2	0
Ditto _____ by Four Ditto _____	1	6
Ditto _____ by Two Ditto _____	1	0
Ditto _____ by One Ditto _____	0	6
For every Horse, Mule, Ass, pair of Oxen, Drawing or Harness'd)	0	3
to draw any Waggon, Cart, or such like carriage, for each Horse &)	0	1½
For a Horse, Mule, or Ass, laden or unladen and not drawing,	0	2
For a Horse, Mule, or Ass carrying double, _____	0	1
For an Ox, Cow, or neat cattle _____	0	0½
For a Calf, Pig, Sheep, or lamb _____		
For every Horse, Mule, Ass, or carriage going on the roads		
and not over the Bridge, half the said tolls.		
For every Foot passenger, going over the Bridge	0	0½

N.B. This Bridge being private property, every Officer or Soldier, whether on duty or not, is liable to pay toll for passing over, as well as any baggage waggon, hail-coach or the Royal Family.

DVT I/6 – Výroba železa

Šindelová – celkový pohled na zbytky šachtové pece;
dřevouhelná pec na výrobu železa doložena k roku 1757
(od roku 1958 chráněná kulturní památka)



DVT I/6 – Výroba železa

Šindelová – zbytky provozní budovy u vysoké pece



DVT I/6 – Výroba železa

Šindelová – zahájení restaurátorských prací (2016)



DVT I/6 – Výroba železa

Šindelová – rekonstrukce zbytků vysoké pece (2016)



DVT I/6 – Výroba železa

Šindelová – vyhlídková plošina na rekonstruované peci



DVT I/6 – Výroba železa

Jince – objekt dřevouhelné pece Barbora (1805)



DVT I/6 – Výroba železa

Stará huť u Adamova – správní budova a vysoká pec



DVT I/6 – Výroba železa

Stará huť u Adamova – vysoká pec před rekonstrukcí



DVT I/6 – Výroba železa

Stará huť – dřevouhelná vysoká pec Františka (pol. 18. stol.)



DVT I/6 – Výroba železa

Vysoká pec Františka – lávka k zavážení materiálu



DVT I/6 – Výroba železa

Stará huť u Adamova – vápenné pece před rekonstrukcí



DVT I/6 – Výroba železa

Stará huť – bývalá pec na pálení vápna



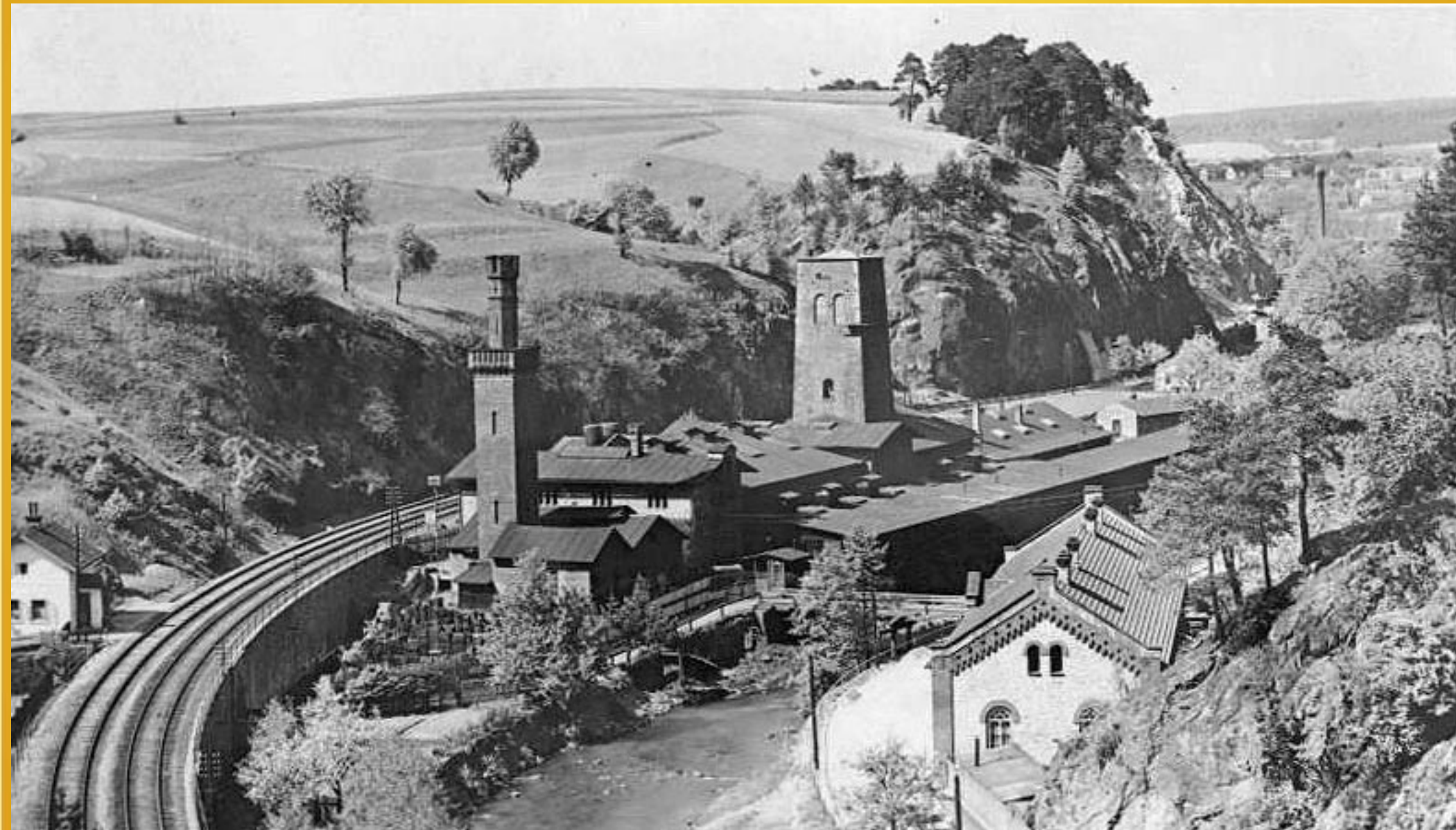
DVT I/6 – Výroba železa

Salmovská Starohraběcí huť v Blansku, 1850



DVT I/6 – Výroba železa

Salmovská železářská huť, tzv. Klamovka, v roce 1922



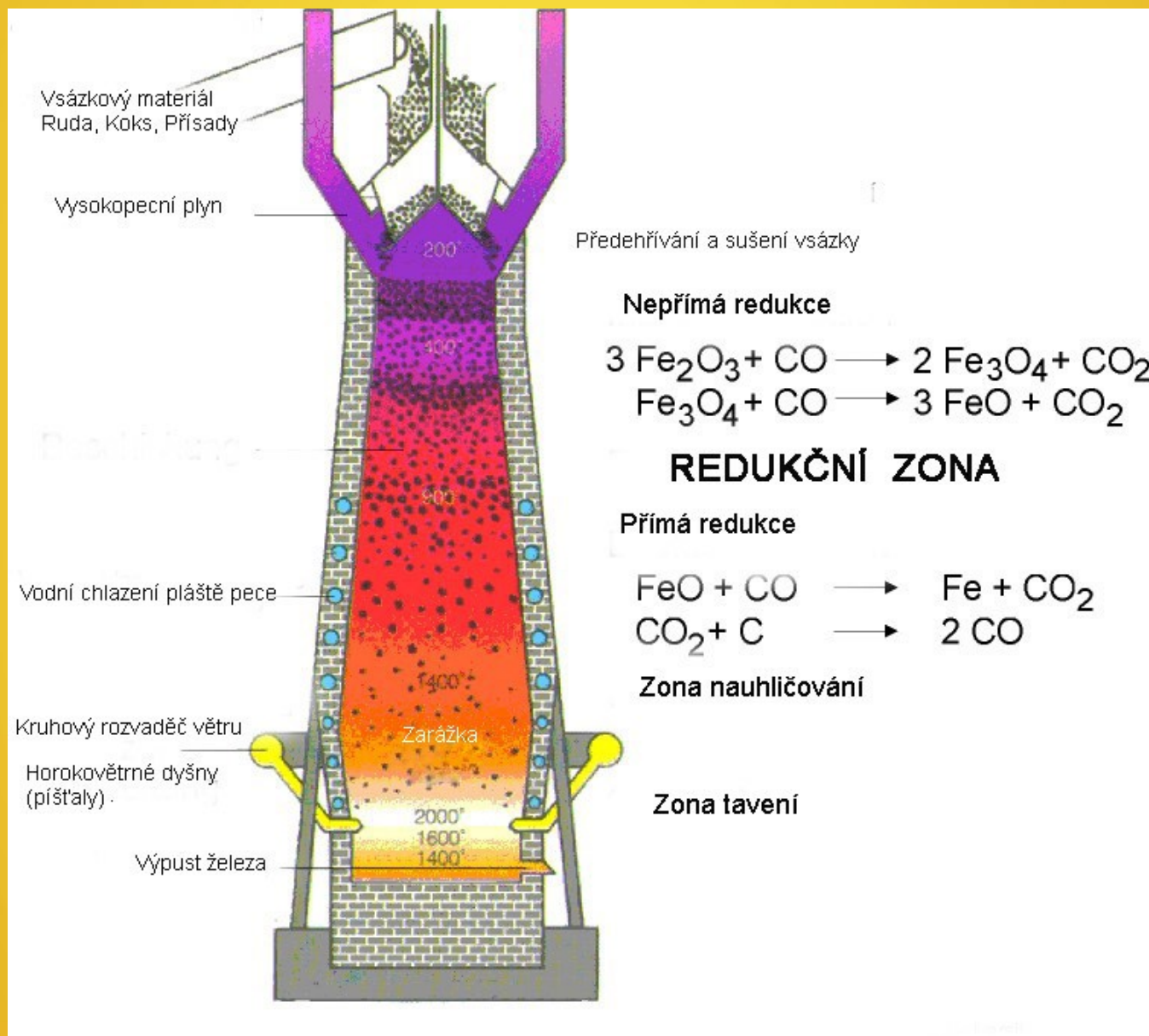
DVT I/6 – Výroba železa

Bývalá huť Klamovka v současnosti, vysoký stav vody



DVT I/6 – Výroba železa

Schéma výroby železa v moderní vysoké peci

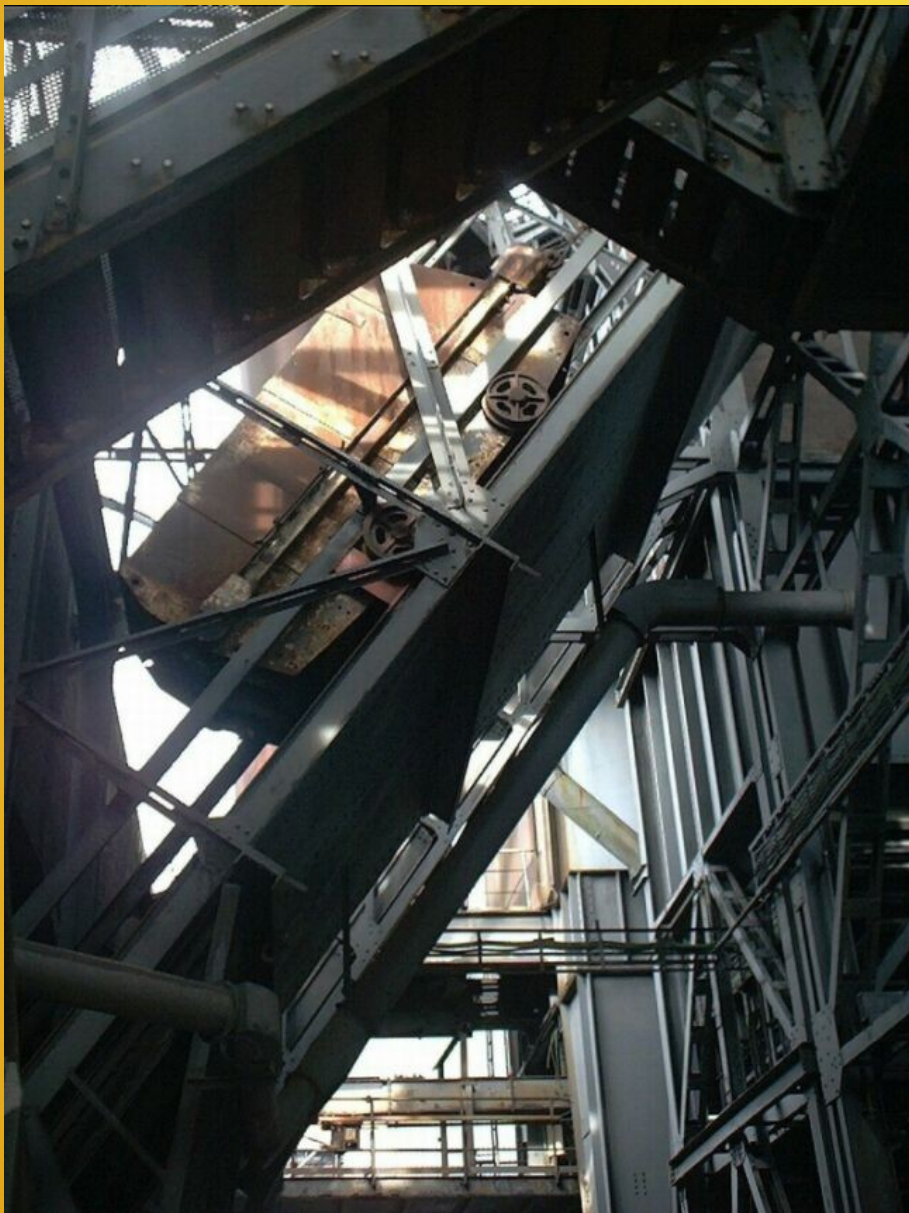


DVT I/6 – Výroba železa

Moderní vysoká pec v Třineckých železárnách



DVT I/6 – Výroba železa



Šikmý, tzv. skipový výtah pro zavážení moderní vysoké pece vsázkovými surovinami – železnou rudou a koksem.