

Sprachübungen und Realien

FF: NJI_09A

Wintersemester 2020/21

Kursleiter: Johannes Köck

25.11.2020



Letzte Aktivität zur Präsidentenwahl (2 Mal sehen)

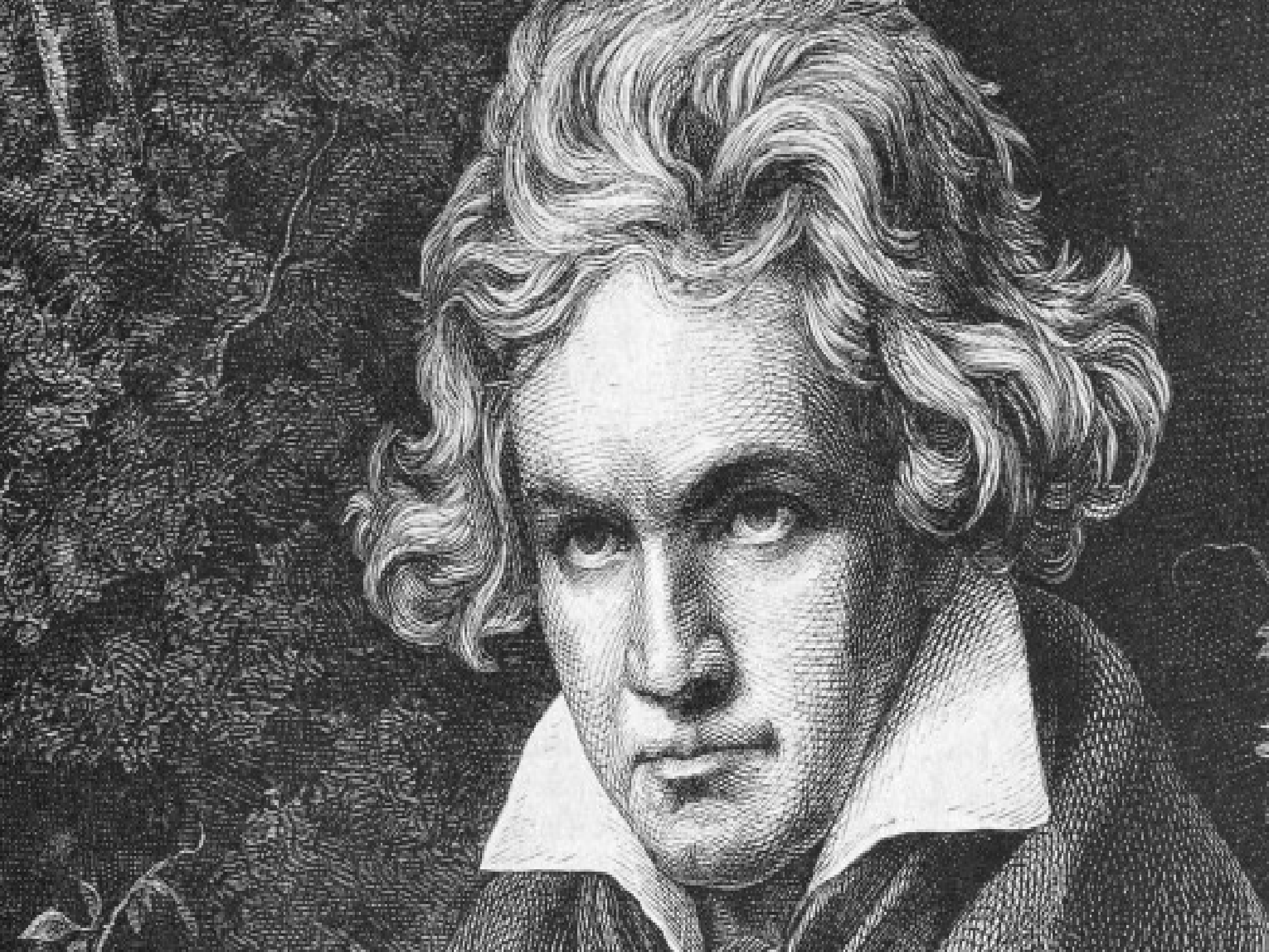
https://www.youtube.com/watch?v=XGG_68YWO1A&t=316s

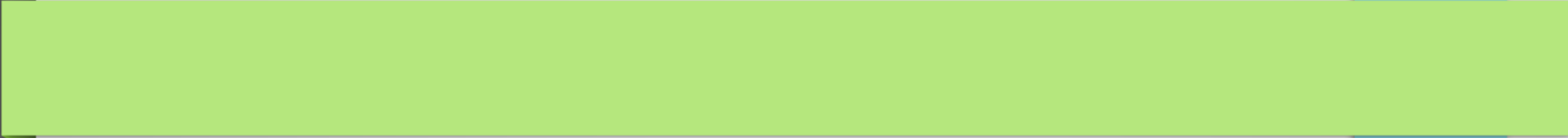
- ❖ Was ist „speziell“ an dieser Darstellung?
- ❖ Wie wird Kritik geübt?
- ❖ Welche Absurditäten werden hier ironisiert?
- ❖ Wie wird dieser Effekt erzeugt?
- ❖ Finden Sie Überschriften für die einzelnen „Kapitel“
- ❖ Notieren Sie die Witze
- ❖ Welche „Schwächen“ werden kritisiert?

Kooperatives Schreiben Teil 2

- ❖ Helfen Sie mir: welche Textsorten kennen Sie

- ❖ Welchen Text würden Sie gerne mal verfassen?





Gruppe 1: Kreuzer Sonate

<https://www.youtube.com/watch?v=cY0DLRqVPwc>

Ca.bis Minute 7

Gruppe 2: Lied aus der Ferne

<https://www.youtube.com/watch?v=U2LF26-7Rds>

https://www.lieder.net/lieder/get_text.html?TextId=13363

Gruppe 3: Pastorale Symphonie Nr 6.

<https://www.youtube.com/watch?v=Zv4PIFRpYcw>

Gruppe 4: Sonate in F Moll

<https://www.youtube.com/watch?v=cnhcjrwNUoo>

<https://www.youtube.com/watch?v=C7thOFBAPPE&t=555s>

Gruppenarbeit

- ❖ Sie arbeiten gemeinsam in einer Gruppe:
- ❖ Sie stellen ihren Kolleg_innen ihren Text vor:
- ❖ Welches Thema, wie sind Sie auf die Idee gekommen, wie war der Schreibprozess?
- ❖ Und dann geben Sie einander ein Feedback und versuchen ihre Texte zu überarbeiten, zu verbessern (verbesserte Fassung wird hochgeladen)
- ❖ Schreiben Sie individuell oder in der Gruppe einen neuen Text zu einem anderen der 4 Musikstücke, den Sie später fertigstellen

Ein böhmisches Dorf in Berlin

<https://de.wikipedia.org/wiki/B%C3%B6hmisch-Rixdorf>

<http://landesecho.cz/index.php/gesellschaft/843-berlins-boehmisches-dorf>

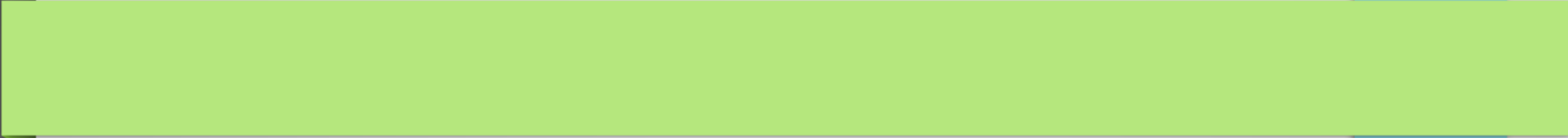
<https://www.boehmisches-dorf.de/>

<https://www.berlin.de/ba-neukoelln/ueber-den-bezirk/sehenswertes/artikel.104310.php>



Koffer





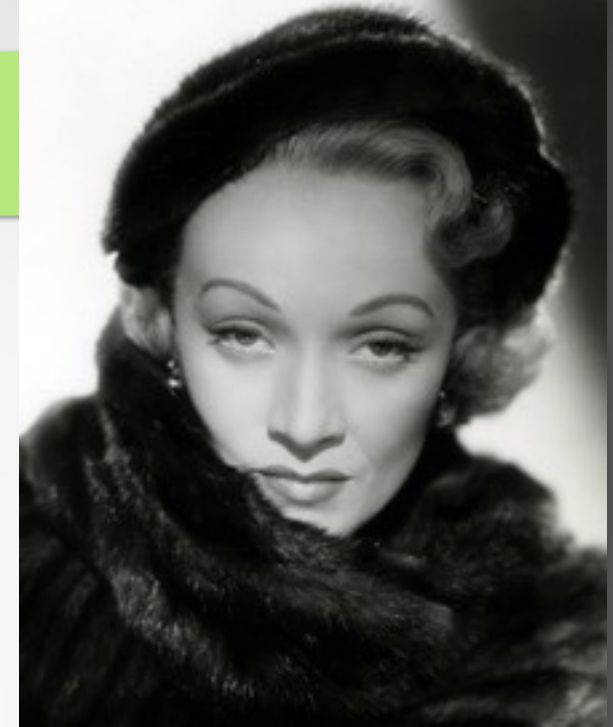
Schauen Sie sich den Koffer genau an. Beschreiben Sie seinen Besitzer: Herkunft, Ziel, wirtschaftliche Verhältnisse. Wo war er gerade, wo will er hin?

Suchen Sie einen auffälligen Koffer im Internet

Was könnte in dem Koffer sein?

Was hat dieser Koffer schon erlebt?

(Vgl. Hermann, Funk, 2012 aufgerufen unter: <https://www.abrapa.org.br/wp-content/uploads/2015/12/kulturdidaktik-im-unterricht-deutsch-als-fremdsprache-facetten-der-vermittlung-von-kultur-und-landeskunde.pdf>)



Hören Sie das Lied „Ich hab noch einen Koffer in Berlin“ von Marlene Dietrich. A) Beschreiben Sie, was die Sängerin für die Stadt empfindet.
B) Wie schildert Sie andere Städte und welche?
C) Beschreiben Sie einen Ort, zu dem Sie eine ähnliche Beziehung haben.
D) Recherchieren Sie: Von wann ist das Lied? Wo lebte die Sängerin? Wie hat sich die Bedeutung des Liedes in den 50er Jahren gewandelt?

<https://www.youtube.com/watch?v=d-BLol-0aFc>

Die schwarzen Schafe

<https://www.boell.de/de/content/heinrich-boell-die-schwarzen-schafe>

Was ist ein schwarzes Schaf?

Bitte zeichnen Sie ein solches?

Hat jede Familie ein schwarzes Schaf?

Um welches schwarze Schaf geht es im Text?

Dankeschön

