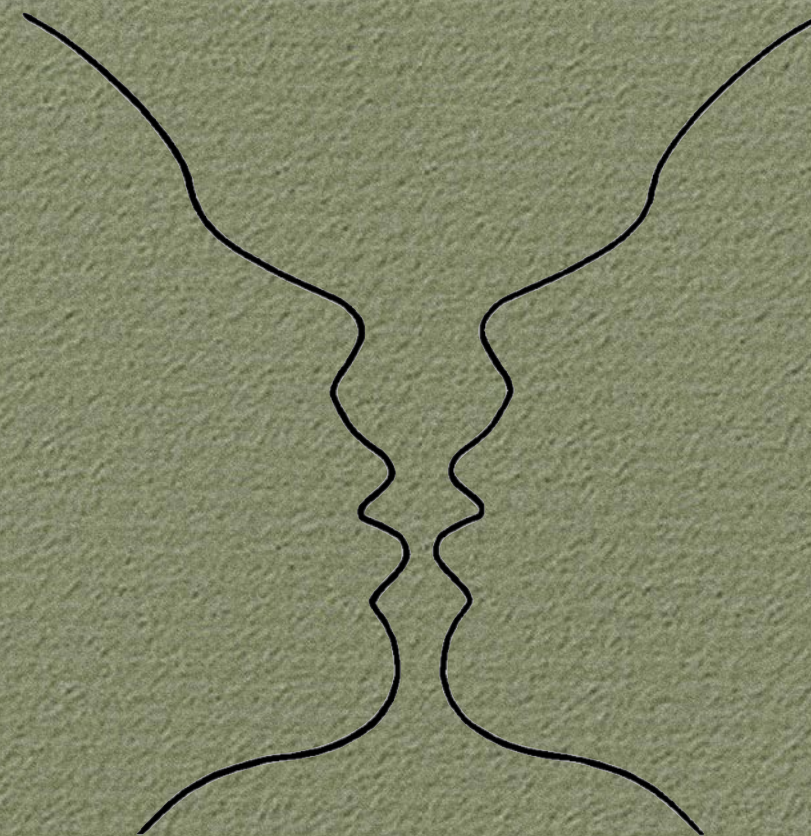


DĚJINY PSYCHOLOGIE

GESTALT PSYCHOLOGIE



GESTALT PSYCHOLOGIE

- Gestalt může být do češtiny překládán jako tvar, podoba, celek, vzhled, - a nepřekládá se ...
- Celek je něco jiného než suma částí, z níž je složen.
- Začátek 20. století
- Pokračovatelé v USA
- Hlavní metodou získávání poznatků je v tvarové psychologii **fenomenologie**, tj. introspektivní přezkoumávání jevů jako takových.

GESTALT PSYCHOLOGIE

- berlínská a lipská škola tvarové / celostní psychologie

- **Lipská škola:**

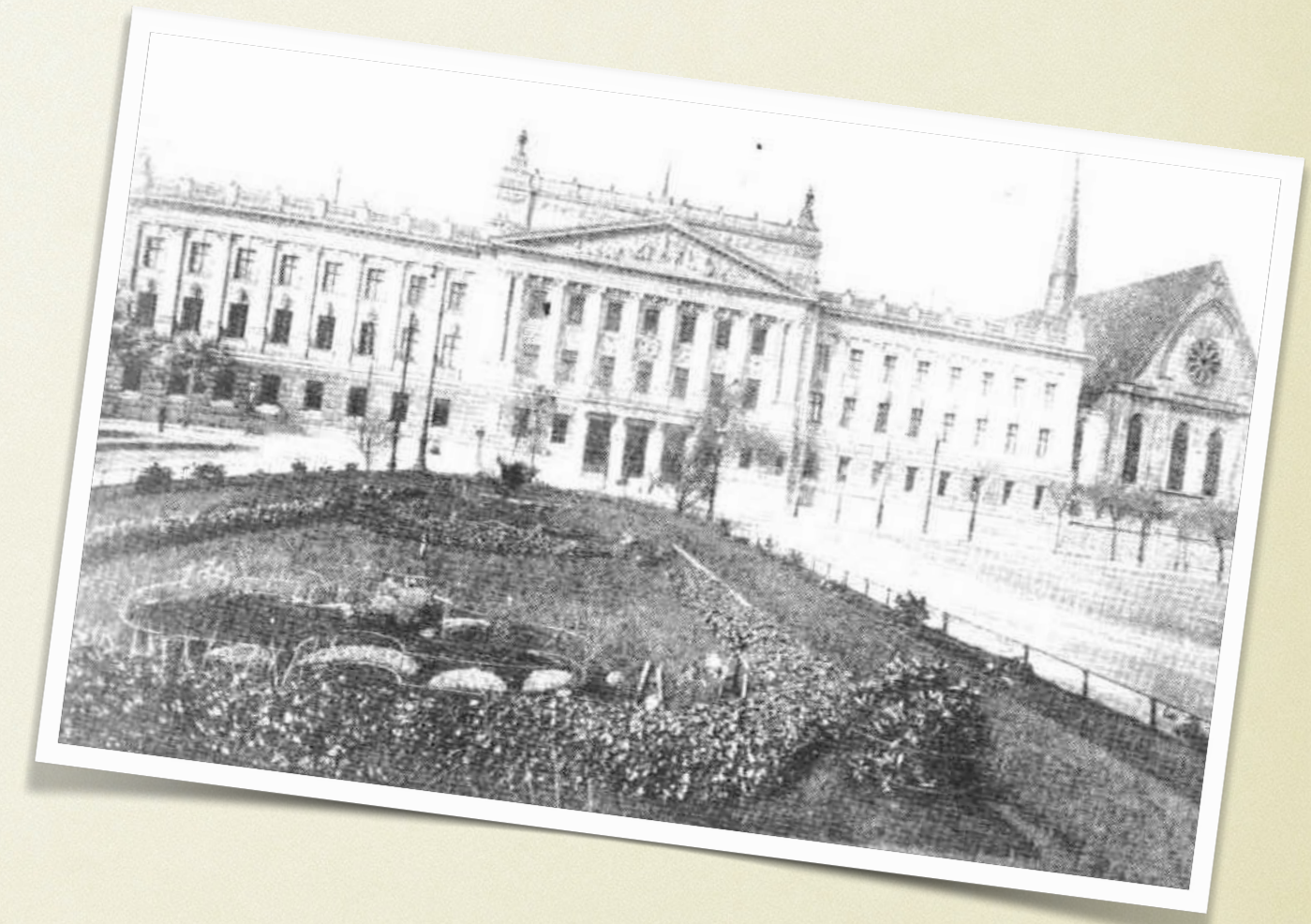
Felix **Krueger** (1874 - 1948)

- neučleněné, nediferencované celky

- **Berlínská škola:**

Max **Werheimer**, Wolfgang **Köhler** a Kurt **Kofka**

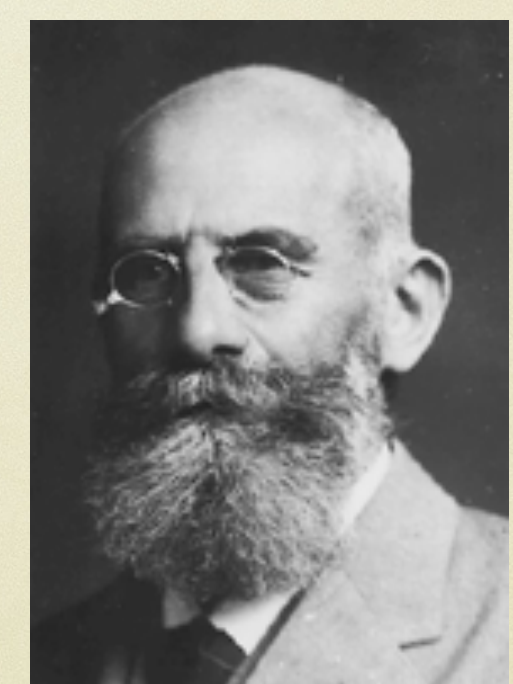
- tvary



DŮLEŽITÉ POSTAVY

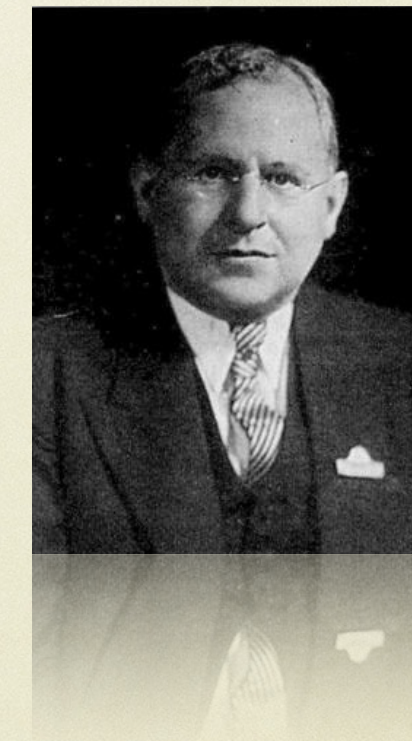
- *předchůdci*

- **Franz** Clemens Honoratus Hermann Josef **Brentano**
(1838 - 1917)
- **Ernst** Walfried Joseph Wenzel **Mach**
(1838 - 1916)
- Maria **Christian** Julius Leopold Freiherr **von Ehrenfels**
(1859 - 1932)



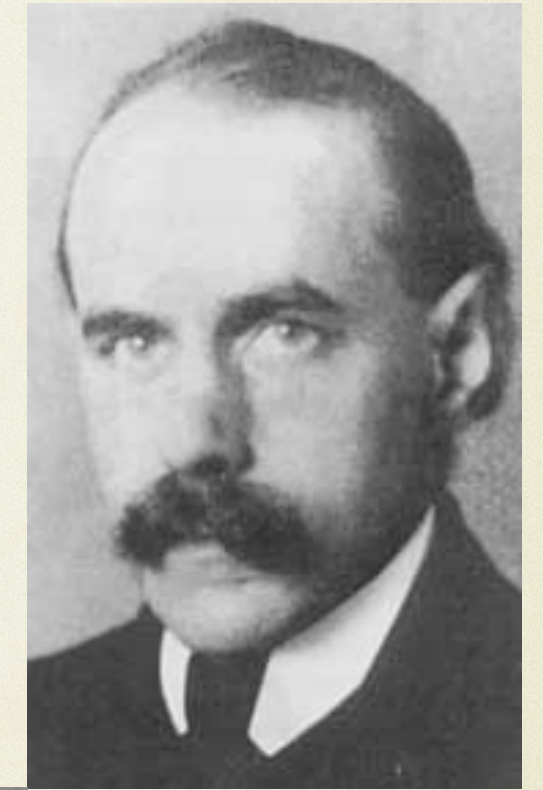
DŮLEŽITÉ POSTAVY

- *pionýři*
- **Georg Elias Müller** (1850 - 1934)
- **David Katz** (1884 - 1953)
- **Edgar John Rubin** (1886 - 1951)



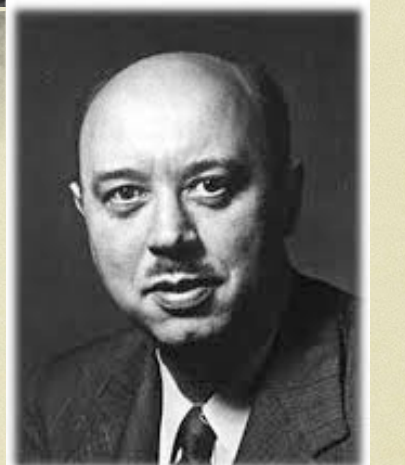
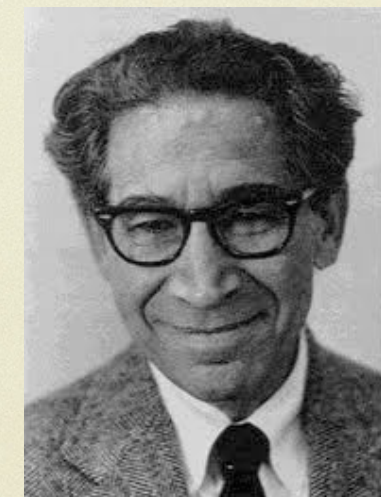
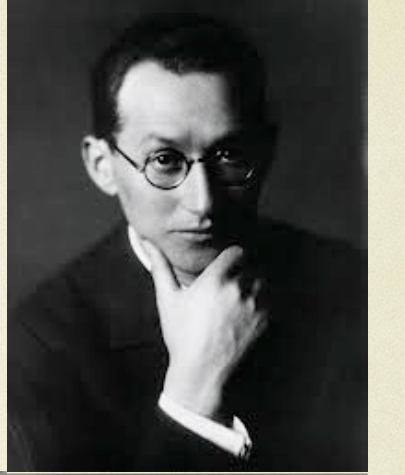
DŮLEŽITÉ POSTAVY

- *zakladatelé*
 - **Max Wertheimer** (1880 - 1943)
 - **Kurt Koffka** (1886 - 1941)
 - **Wolfgang Köhler** (1887 - 1967)



DŮLEŽITÉ POSTAVY

- *následovníci*
 - **Kurt Lewin** (1890 - 1947)
 - **Karl Duncker** (1903 - 1940)
 - **Kurt Goldstein** (1878 - 1965)
 - **Leon Festinger** (1919 - 1989)
 - **Egon Brunswik** (1903 - 1955)



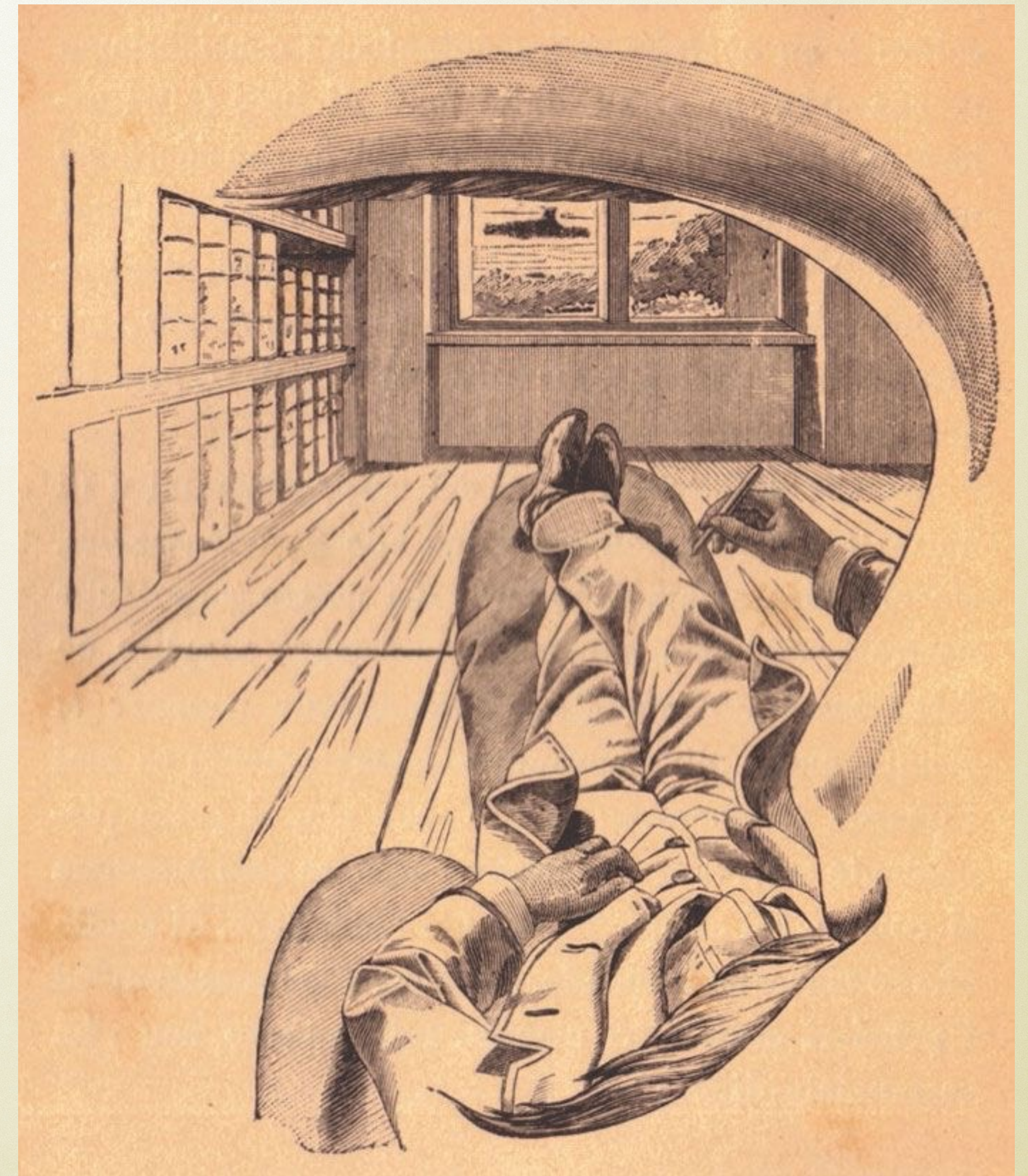
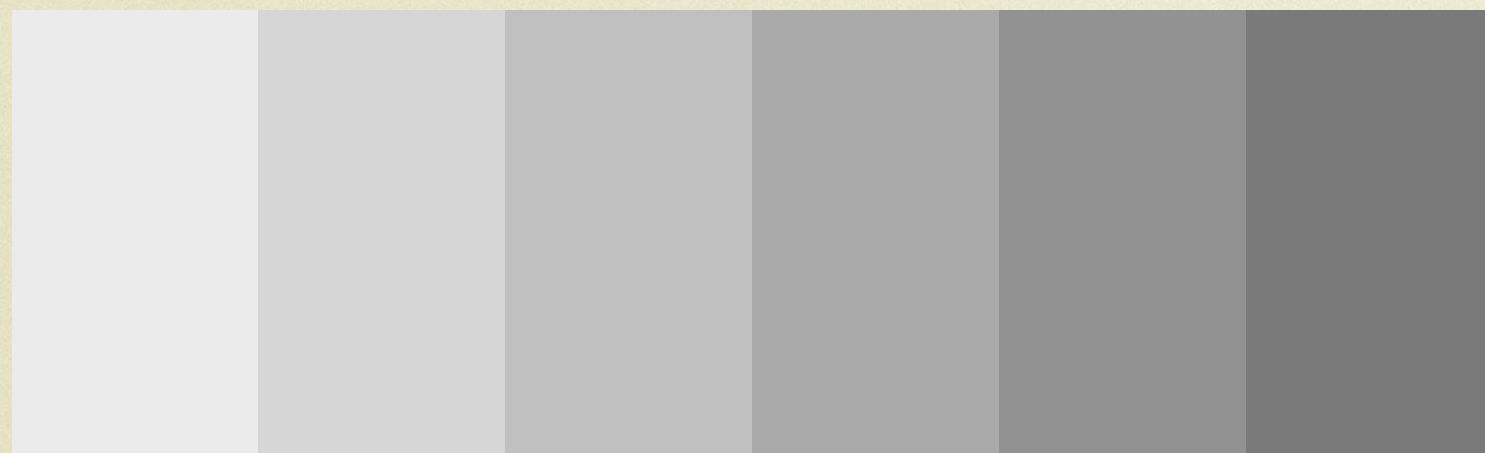
FRANZ BRENTANO (1838-1917)

- filozof a psycholog
- metoda introspekce
- *Psychologie z empirického hlediska* (1874)
- psychologie by se měla zaměřit na akt (proces) vnímání více než na vnímané elementy
- intencionalita - základní vlastností vědomí je jeho nutná vztažnost k nějakému předmětu



ERNST MACH (1838-1916)

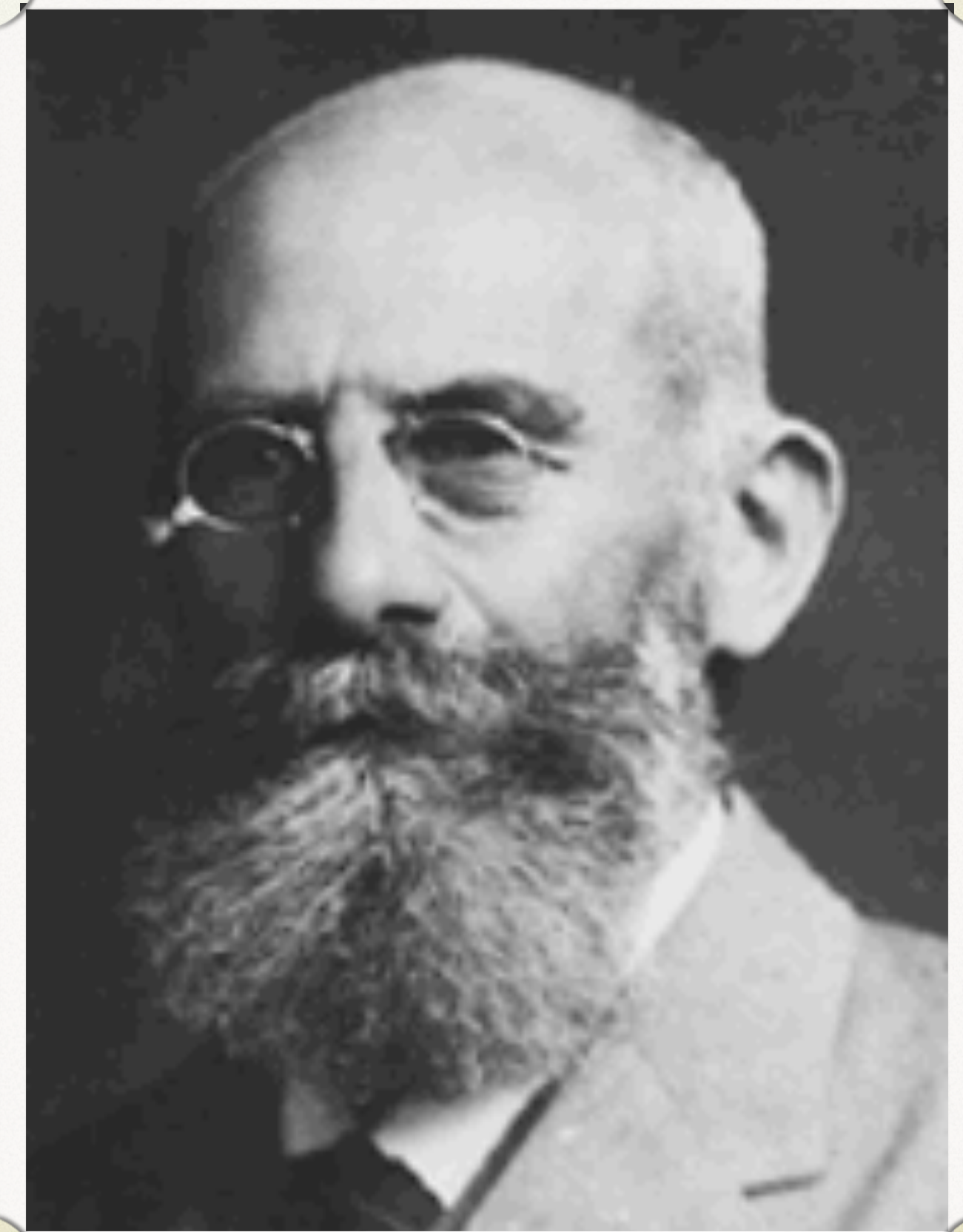
- fyzik, představitel empiriokriticismu
- upozornil na gestalt-fenomén, vnímání jako celostní akt (např. na vnímání melodie)



CHRISTIAN VON EHRENFELS

(1859-1932)

- rozvinul Machovo pojetí do teorie
- “Über Gestaltqualitäten” - elementy vzniklé vnímáním, vlastnosti uspořádání

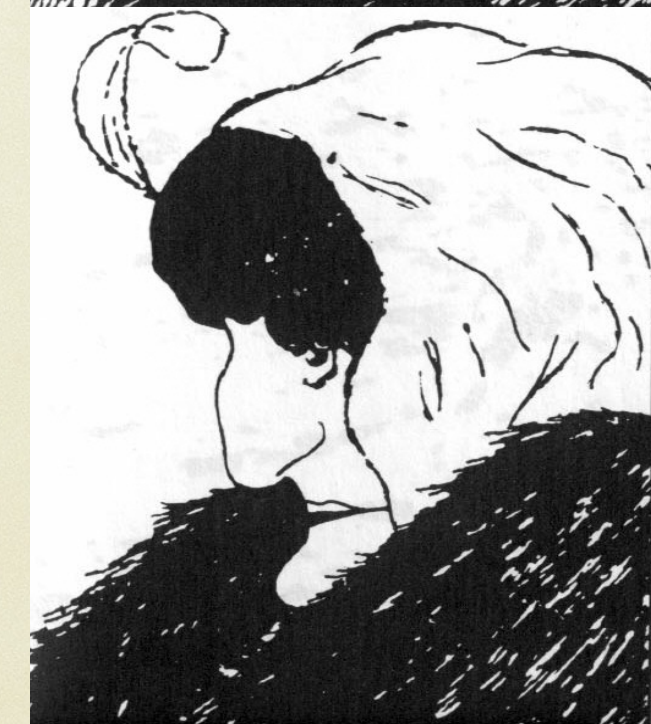


GÖTTINGENSKÁ ŠKOLA

- **G.E. Müller** (1850-1934) - podporoval introspektivní výzkum
- **David Katz** (1884-1957) - vnímání barev
- **Edgar J. Rubin** (1886-1951) – figura a pozadí

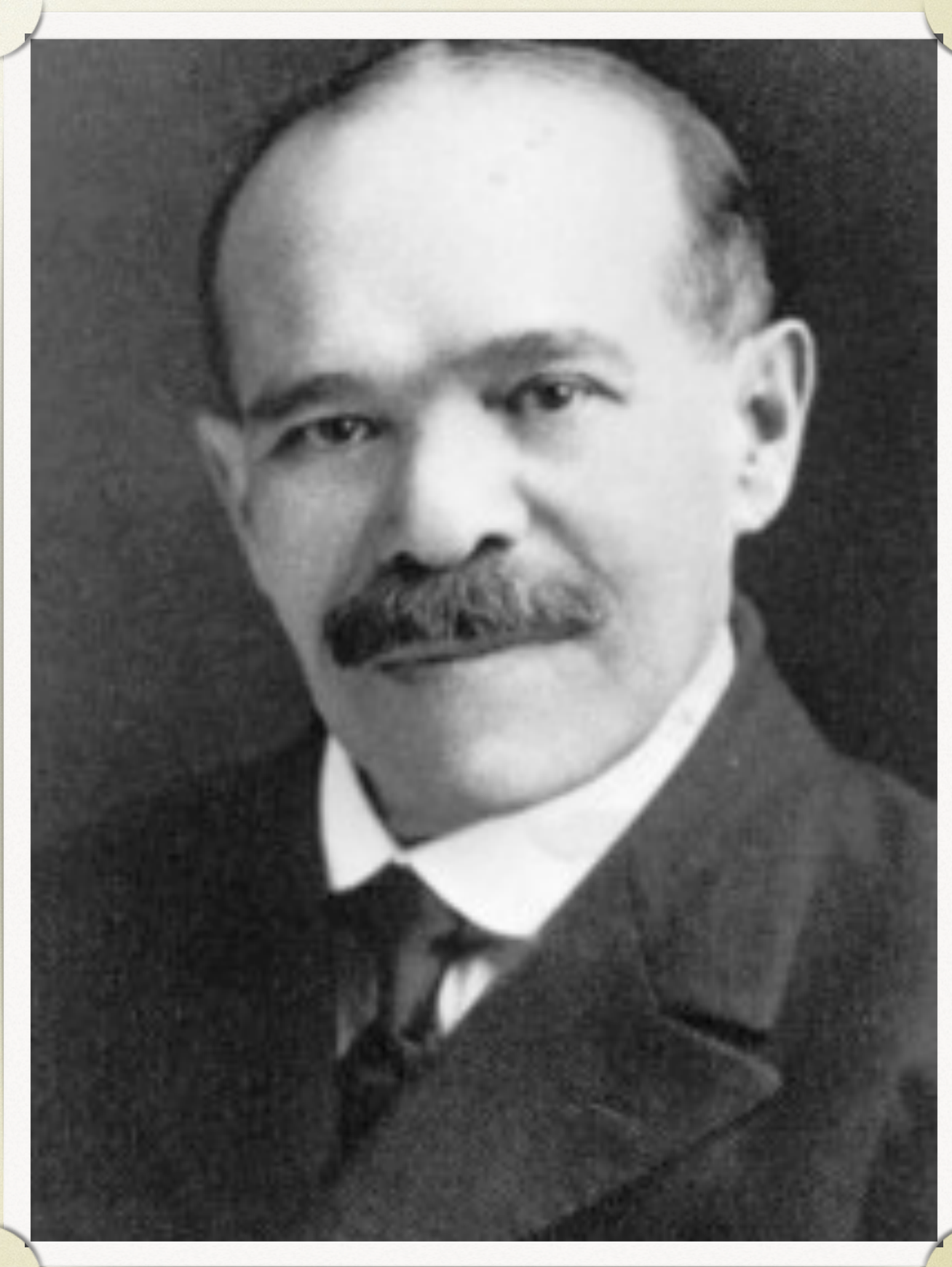
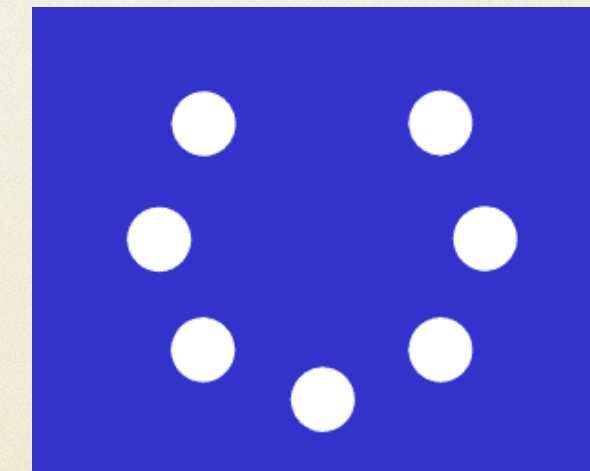
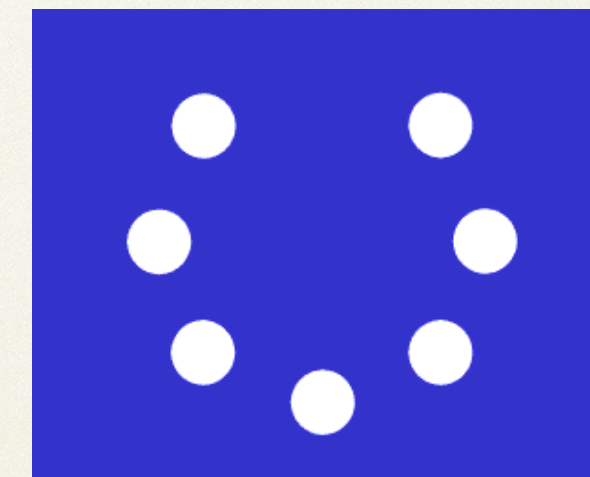
J. Purkinie, Beiträge zur Kenntniss des Sehens in subjectiver Hinsicht, Prag, 1819.
Příspěvek k poznání subjektivního vidění

FIGURA VS. POZADÍ



MAX WERTHEIMER (1880-1943)

- 1910 ři-fenomén
- zakladatel tzv. berlínské školy gestaltpsychologie
- 1923 článek o principech organizace vnímání
- 1945 Productive Thinking – gestaltistický pohled na myšlení a řešení problémů
 - reproduktivní myšlení
 - produktivní myšlení

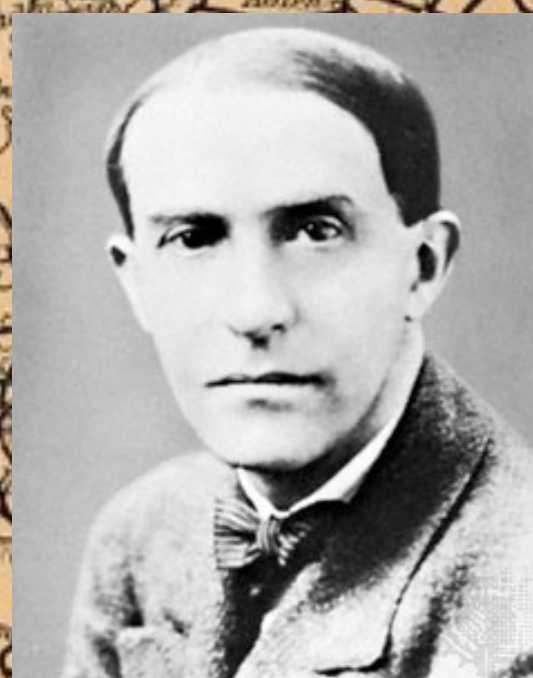


Léto 1910

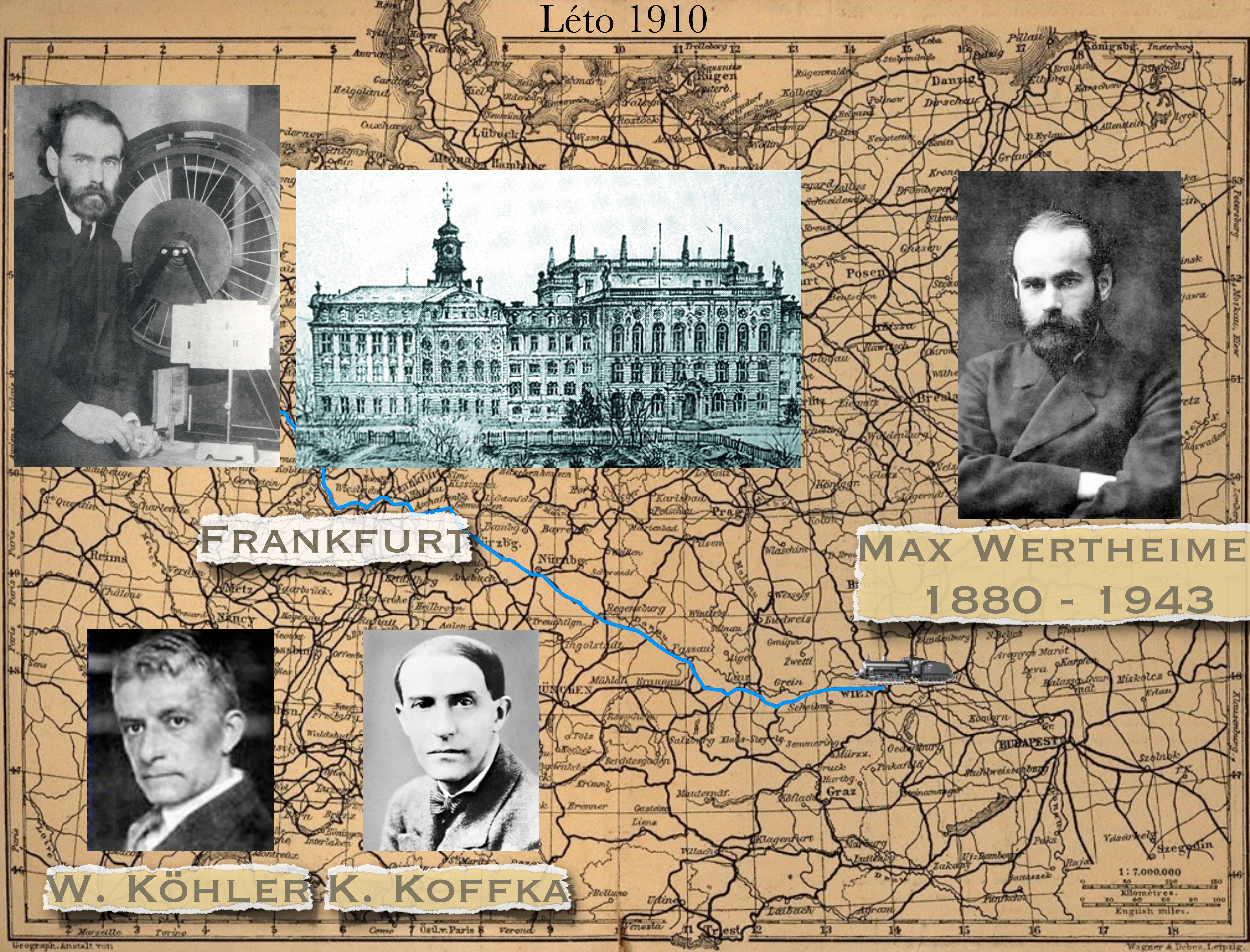


FRANKFURT

MAX WERTHEIMER
1880 - 1943



W. KÖHLER K. KOFFKA



ZÁKONY GESTALTŮ

Během dvanácti let objevili tvarově orientovaní psychologové mnoho **principů vnímání** neboli “**zákonů gestaltů**”.
(nakonec bylo ustanoveno 114 zákonů)

KURT KOFFKA (1886-1941)

- spoluzakladatel berlínské školy
- Stumpfův žák, později asistent Wertheimera při prvních gestaltistických experimentech
- 1935 kniha Principles of Gestalt Psychology (v USA)



WOLFGANG KÖHLER (1887-1967)

- spoluzakladatel berlínské školy
- v době 1. světové války experimenty se šimpanzi – výzkum učení a řešení problémů
- doktrína izomorfismu



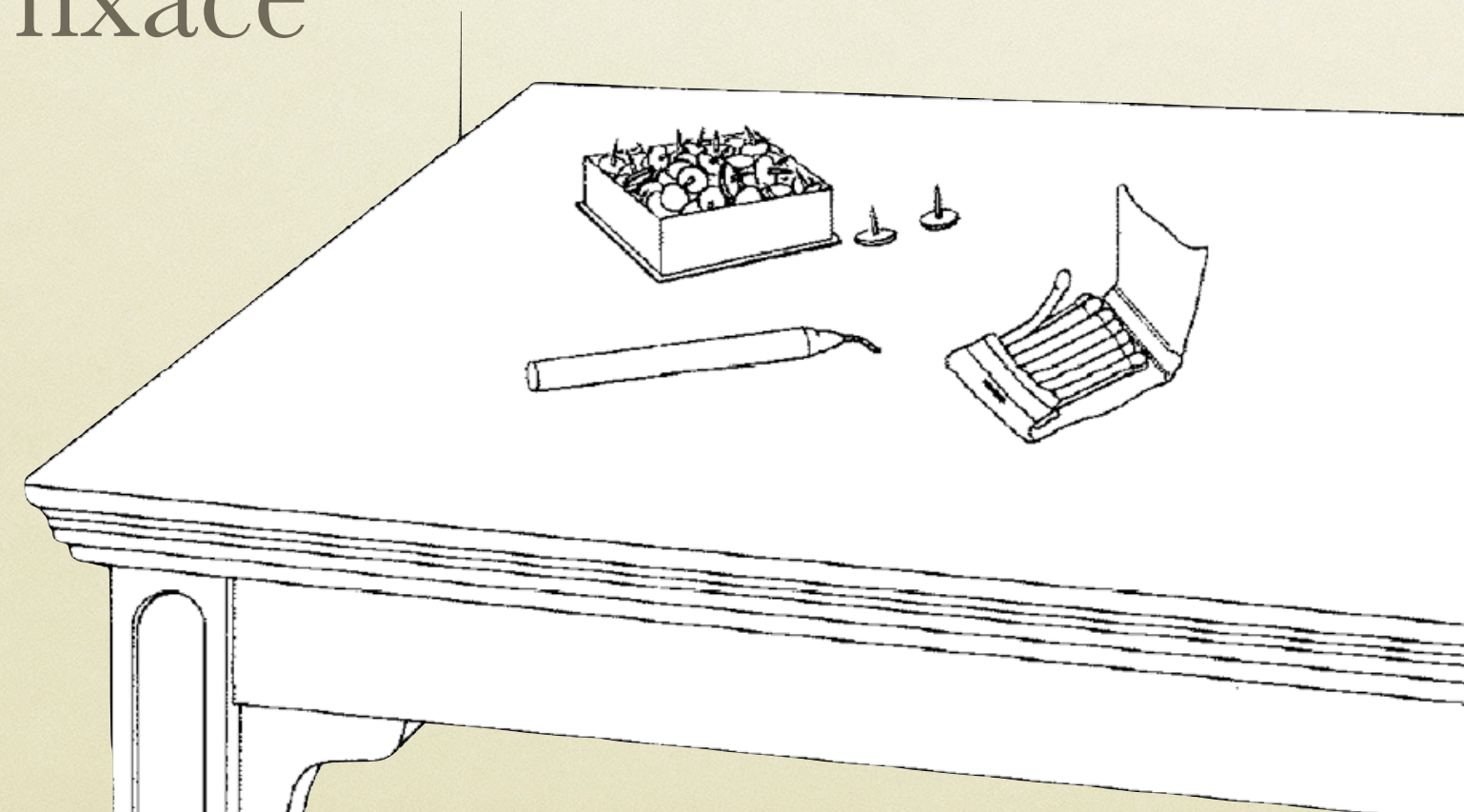


entirely just as a part
of general training as
rudimentary powers of
generalization.

Our third and last
although closely related
ones, seems to merit
attention. We term it
"insight". It is illustrated
previously described by
we demonstrated in the
of color. More and better
plied by the work of Kohler
her subject Ioul to respond
mental situations by means
once established the process
adaptation through a past
training and specific ability
from size and shape or
color. These are but mani-
festations of the general
ability on the part of the
animal in singling out a particular
or value of the experimental
of reacting on the basis of
type of process undoubtedly
Kohler's observation of the
chimpanzee, from a colony
varying extremely in

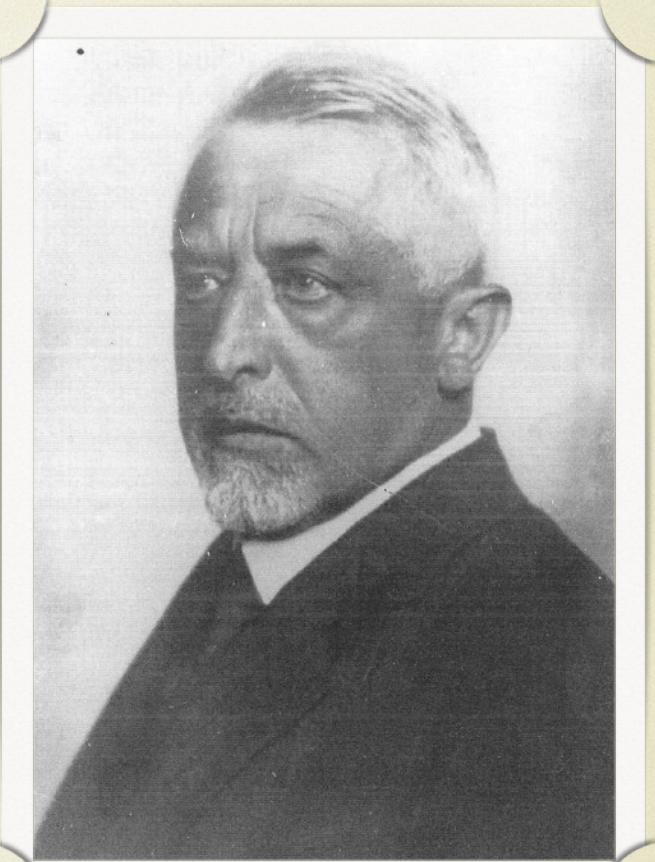
KARL DUNCKER (1903-1940)

- výzkum řešení problémů
- aplikoval Köhlerovy závěry na lidské myšlení
- funkční fixace



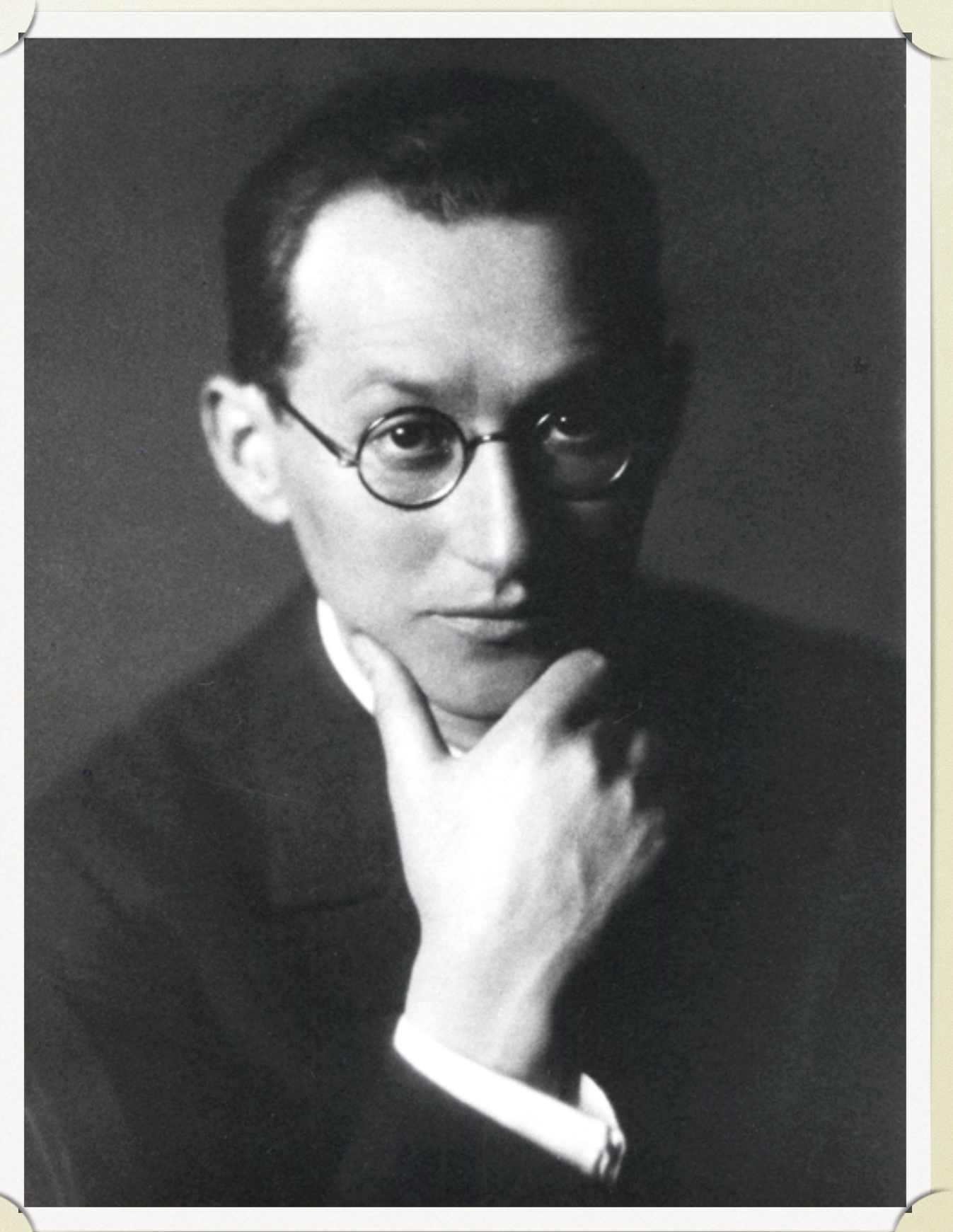
LIPSKÁ ŠKOLA CELOSTNÍ PSYCHOLOGIE

- Wundtovi žáci, odmítali elementarismus
- dva druhy mentálních celků
 - **tvary** uzavřené, učeněné a
 - **neučeněné, nediferencované celky**
- hlavní představitel Felix **Krüger** (1874-1948)
- v brněnské psychologické škole na ně navazoval Ferdinand **Kratina** (1885-1944)
 - “Studie z tvarové psychologie” (1932)
 - “Úvod do celostní a tvarové psychologie (1935)



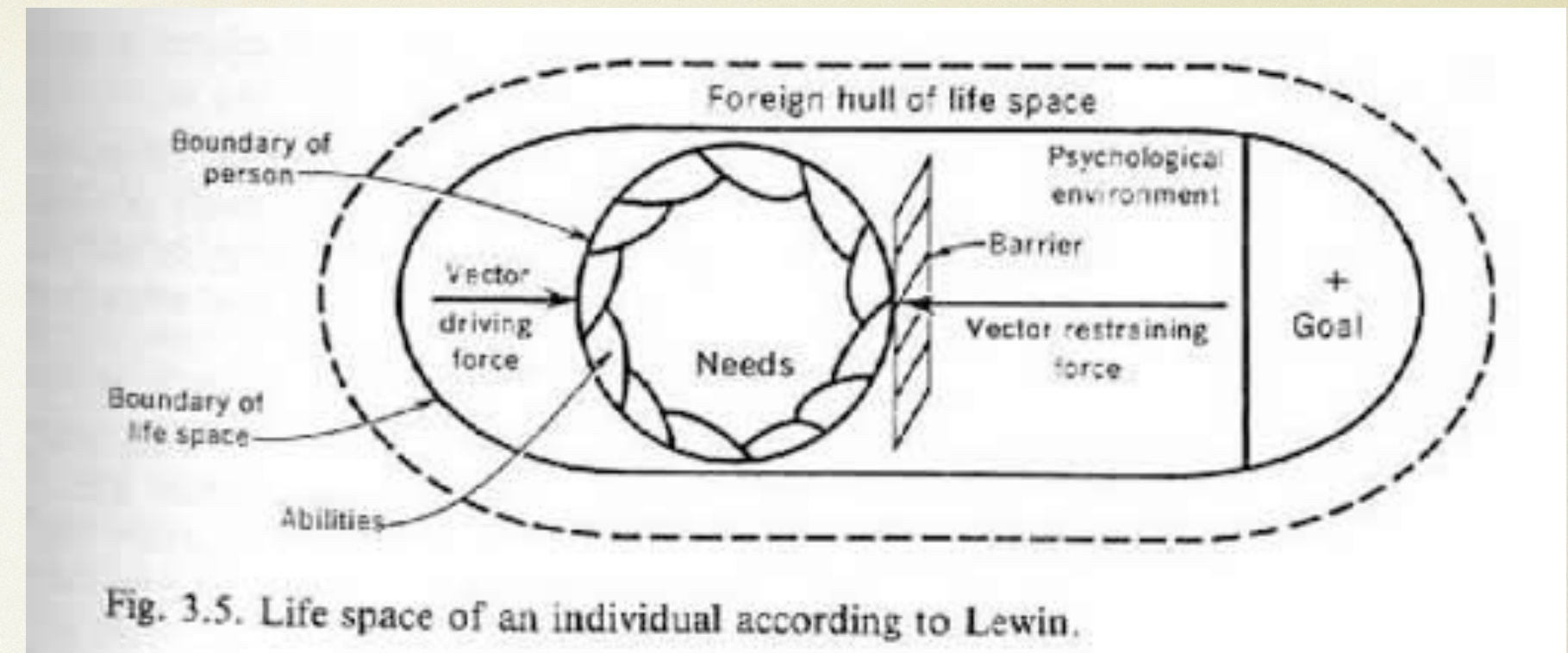
KURT LEWIN (1890-1947)

- teorie motivace
- teorie pole, topologie jako matematický model duševních procesů
- 1936 Principles of Topological Psychology
- sociální psychologie, výzkum skupinové dynamiky



TEORIE POLE - PŘÍKLAD

hranice osoby



plocha mimo životní prostor



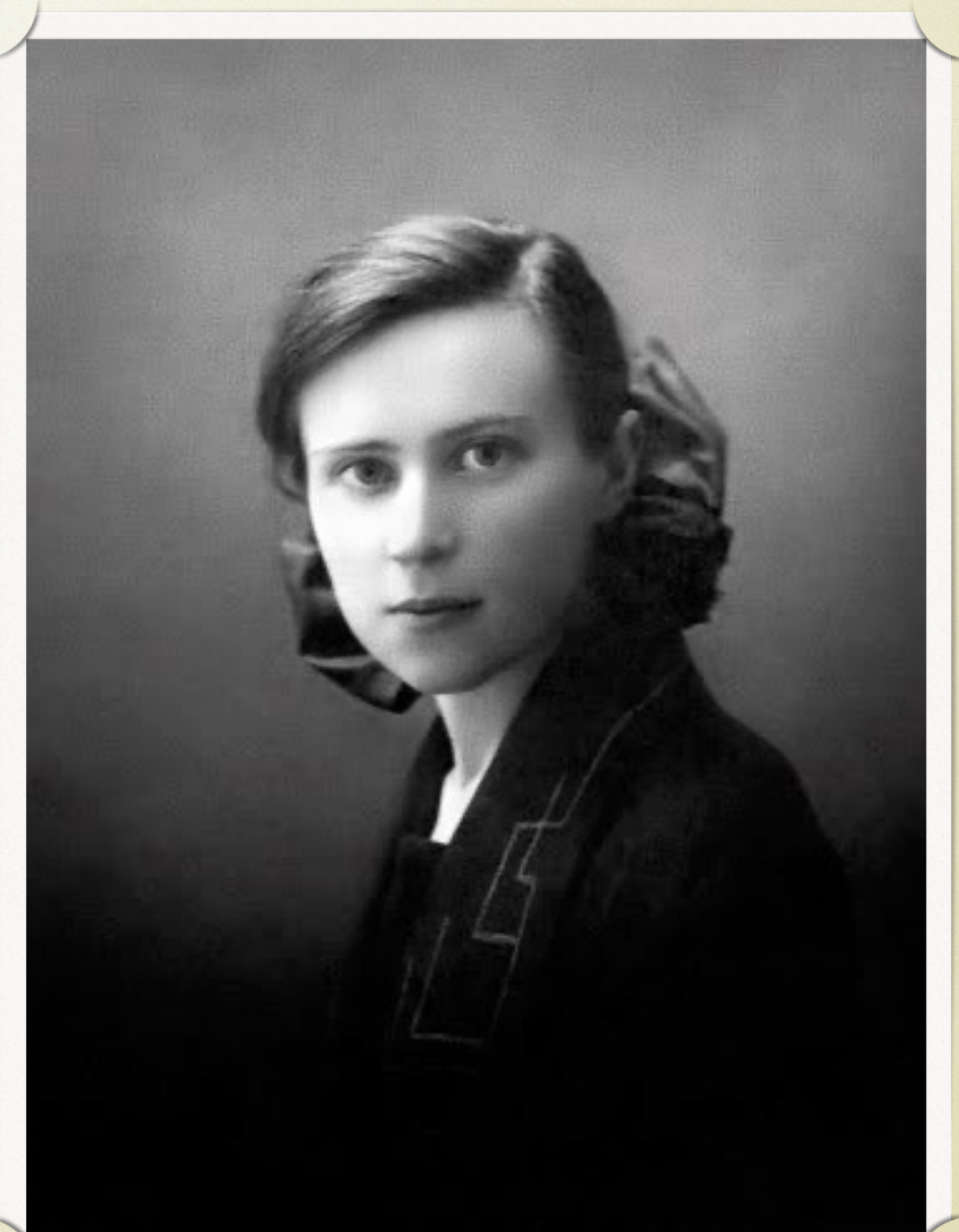
hranice životního prostoru

schopnosti

BLUMA WULFOVNA ZEIGARNIKOVÁ

(1901 – 1988)

- Sovětská psycholožka, která se proslavila objevem tzv. účinku nedokončené úlohy. Je průkopnicí experimentální psychopatologie jako samostatné vědní disciplíny.
- **efekt Zeigarnikové:** poprvé zmíněn v 1927, **nedokončené úkoly jsou podrženy v paměti lépe než dokončené**
- dnes se používá pro princip, že jakýkoli úkol, který je přerušen, bude později vybaven z paměti lépe, než úkol nepřerušovaný
- Zeigarnikové původní specifikace zahrnovala důležitý faktor, který je dnes často opomíjen a to, že **SPLNĚNÍ** úkolu je třeba definovat jako pocit vlastní spokojenosti subjektu se splněním úkolu, tedy musí být posuzováno vzhledem k cílům té které konkrétní osoby

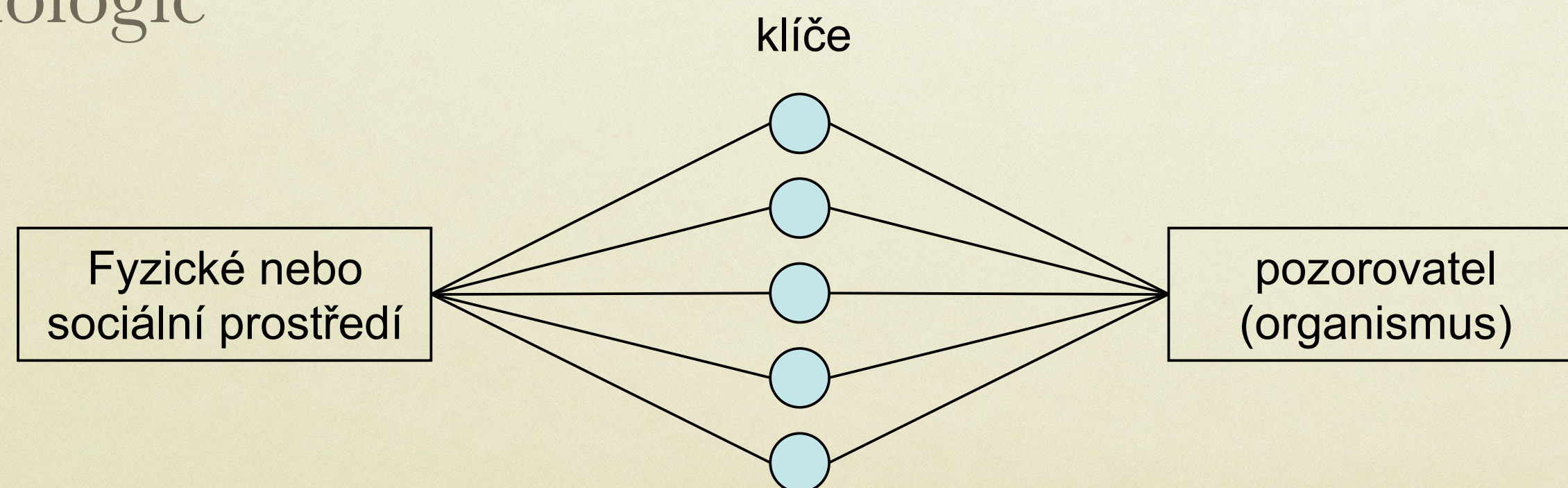


NEOGESTALTISMUS

- oslabení vlivu fenomenologické filozofie, odklon od hypotézy izomorfie
- aplikace principů rozpracovaných v tvarové psychologii na problematiku mezilidských vztahů, na analýzu lidské motivace
- další propracování gestaltistických myšlenek, a to zvláště ve výzkumu sociální percepce a myšlení
- zdůraznění aktivity subjektu při řešení problémové situace

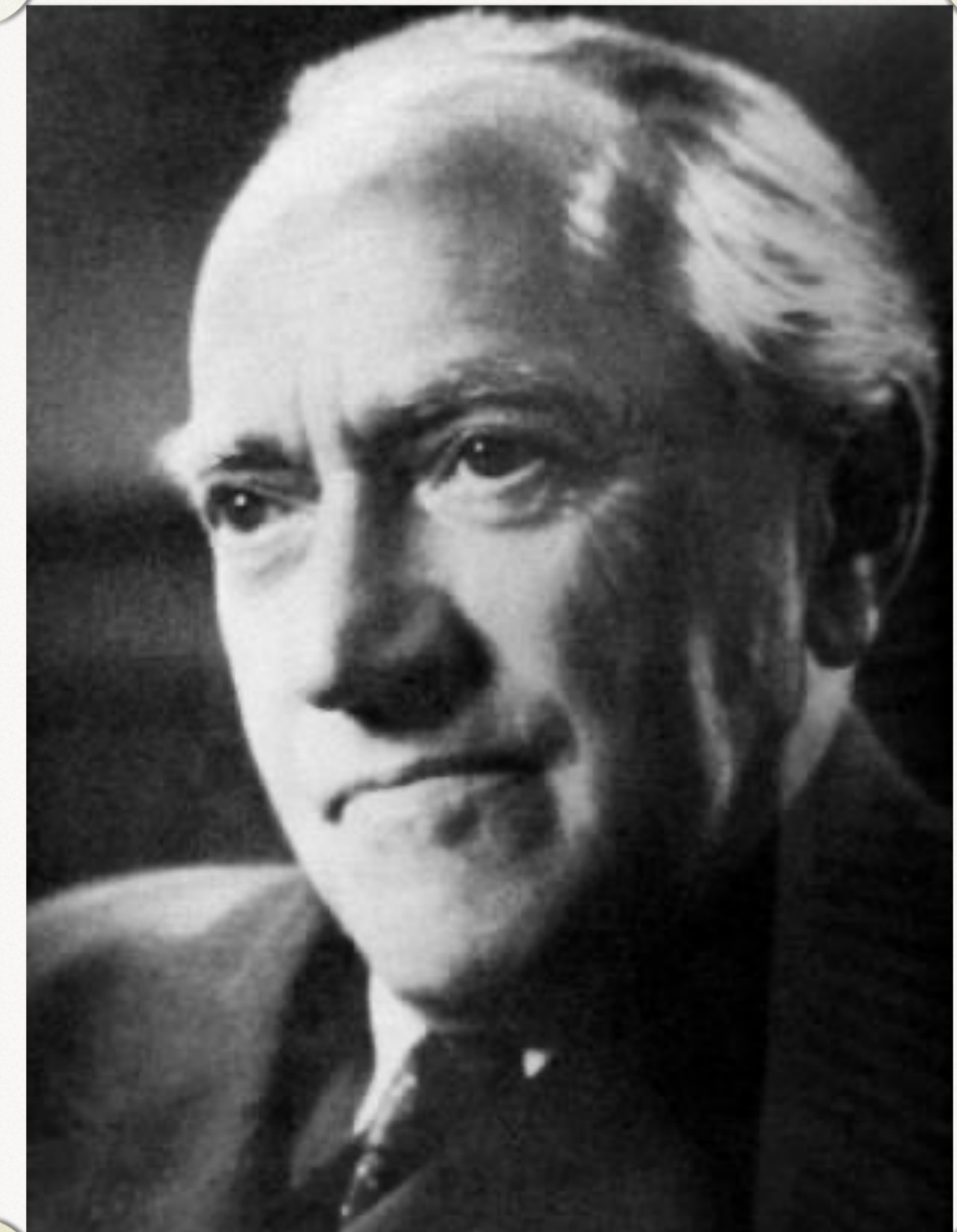
EGON BRUNSWIK (1903-1955)

- pravděpodobnostní funkcionalismus
- čočkový model vnímání (+chování)
- předchůdce ekologické psychologie i kognitivní psychologie



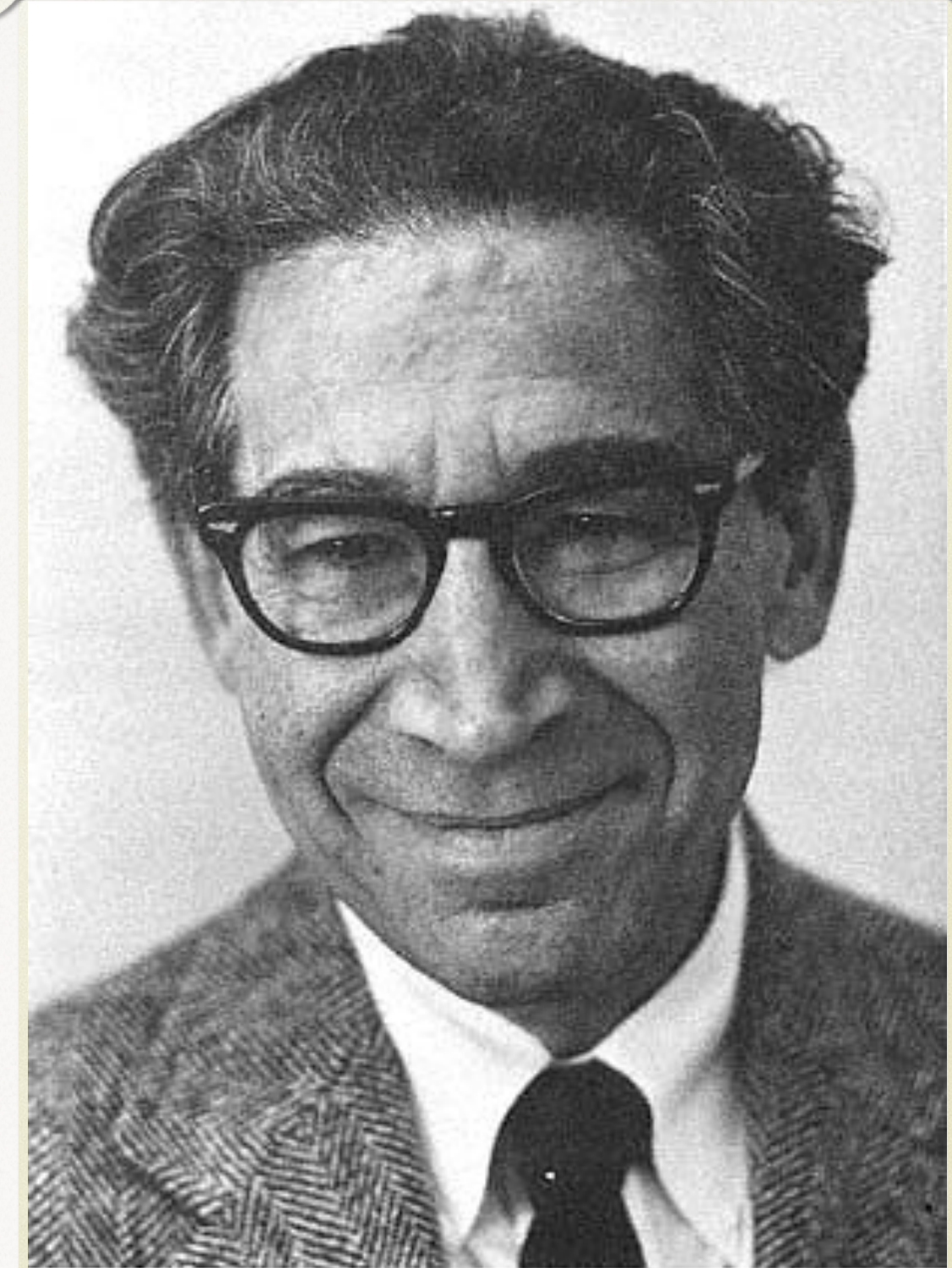
KURT GOLDSTEIN (1878 - 1965)

- Neurolog a psychiatr
- Vytvořil holistickou teorii organismu. *The Organism* (1934)
- “Organismus má tendenci uskutečnit “pregnantní” relaci mezi sebou a prostředím, které vytváří Gestalt, tj. určitý optimální funkční vztah. Jeho chování je uspořádáno způsobem, který je analogický utváření figury a pozadí při vnímání. O to co se stane figurou, rozhoduje motivace.”



LEON FESTINGER (1919 – 1989)

- “A theory of Cognitive Dissonance” (1957)
- “tak jako motivuje hlad, motivuje i kognitivní disonance”
- Teorie vychází ze základního principu, že individuum chce vnímat, poznávat nebo hodnotit různé aspekty svého okolí i sebe sama tak, aby závěry nebyly vzájemně v rozporu.
- Tváří tvář nesouladu mezi svým přesvědčením a jednáním většina lidí změní své přesvědčení, aby je s jednáním uvedla do souladu.



Leon Festinger

KRITIKA GESTALT PSYCHOLOGIE

- mlhavost v definici pojmů
- převaha teorie nad empiricky podloženými daty
- kritika experimentů – příliš kvalitativní, málo kontroly

ZAŘAZENÍ GESTALTISMU VZHLEDEM K WATSONOVÝM PŘESKRIPTIVNÍM DIMENZÍM

- **klíčové dimenze**
 - molární přístup
 - centralismus
 - kvalitativní přístup
 - racionalismus

DOPLŇUJÍCÍ LITERATURA

- Kratina, Ferdinand (1932). Studie tvarové psychologie. Generální komise nakladatelství Orbis, Praha.
- Kratina, Ferdinand (1935). Úvod do celostní a tvarové psychologie. Ústřední spolek jednot učitelských, Brno, Praha.

DOPLŇUJÍCÍ LITERATURA

- Mach, Ernst (1886/1905). The analysis of sensations (Introductory remarks: Anti-metaphysical).
- Wertheimer, Max (1938). Laws of organization in perceptual forms. In W. Ellis, W (Ed. & Trans.), A source book of Gestalt psychology (pp. 71-88). London: Routledge & Kegan Paul. (Original work published in 1923 as Untersuchungen zur Lehre von der Gestalt II, in Psychologische Forschung, 4, 301-350.)
- demonstrace ří-fenoménu
- Wertheimer, Max (1924). Gestalt theory. Über Gestalttheorie - an address before the Kant Society, Berlin, [7th December, 1924], Erlangen, 1925. In the translation by Willis D. Ellis published in his "Source Book of Gestalt Psychology", New York: Harcourt, Brace and Co, 1938.

DOPLŇUJÍCÍ LITERATURA

- Koffka, Kurt (1922). Perception: An introduction to the Gestalt-theorie. Psychological Bulletin, 19, 531-585.
- Koffka, Kurt (1935). Why psychology? (kapitola 1 z Principles of gestalt psychology, publ. Lund Humphries, London).
- Köhler, Wolfgang. (1929). An old pseudoproblem. (Ein altes Scheinproblem, Die Naturwissenschaften, 1929, 17, pp. 395-401).
- Köhler, Wolfgang (1959). Gestalt psychology today. American Psychologist, 14, 727-734.
- Duncker, Karl (1941/42): On pleasure emotion and striving. Philosophy and Phenomenological Research 1, 391-430.