



Intervencia



Behaviorálne
prístupy

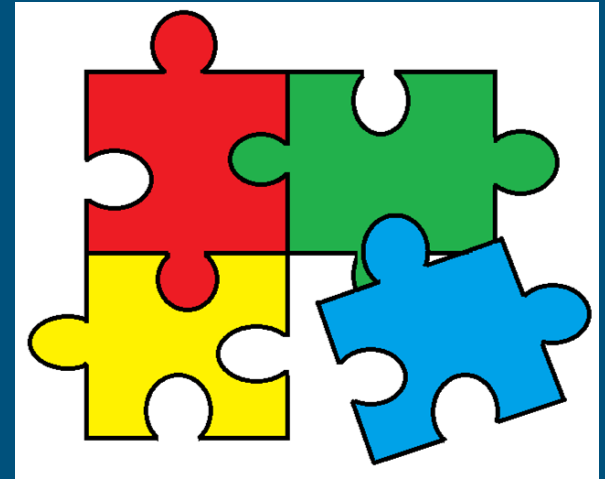
Doplnkové
terapie a
alternatívne
prístupy

Dietetické
úpravy

Medikácia

Behaviorálne programy

- **ABA - Applied Behavioral Analysis**
 - DTT - Discrete Trial Training
 - EIBI - Early Intensive Behavioral Intervention
 - ESDM - Early Start Denver Model
 -
- **TEACCH - Treatment and Education of Autistic and Communication related handicapped Children**



ABA

- Pokus
- Posilnenie
- Výzva
- Generalizácia
- Náhodné učenie



DTT

- malé úkony sa spájajú do komplexného správania

EIBI

- pred 4 rokom
- 25-40 hodín týždenne
- 1:1

ESDM

- 12-48 mesiacov

TEACCH



- Zlepšenie adaptácie
 - úprava správania
 - úprava prostredia
- Spolupráca s rodičmi
- Individuálny program
 - Psychoedukačný program
- Štruktúrované učenie
 - Organizácia priestoru
 - Časový plán
 - Vizuálne pomôcky
 - Rutina
 - “najprv práca, potom zábava”
 - “zhora dole”, “zľava doprava”
- Rozširovanie schopností
- KBT
- Multidisciplinarita

Ďalšie prístupy

- AAC - Augmentative and Alternative Communication
- Floortime - Relationship based
- Pracovná terapia
- Nácvik sociálnych zručností



Medikácia

- **Antipsychotiká**
 - Risperidon
 - Aripiprazole
- **SSRI**
 - Prozac
 - Paretin
- **Stimulanciá**
 - Ritalin
 - Adderall
- **Medikácia komorbidity**



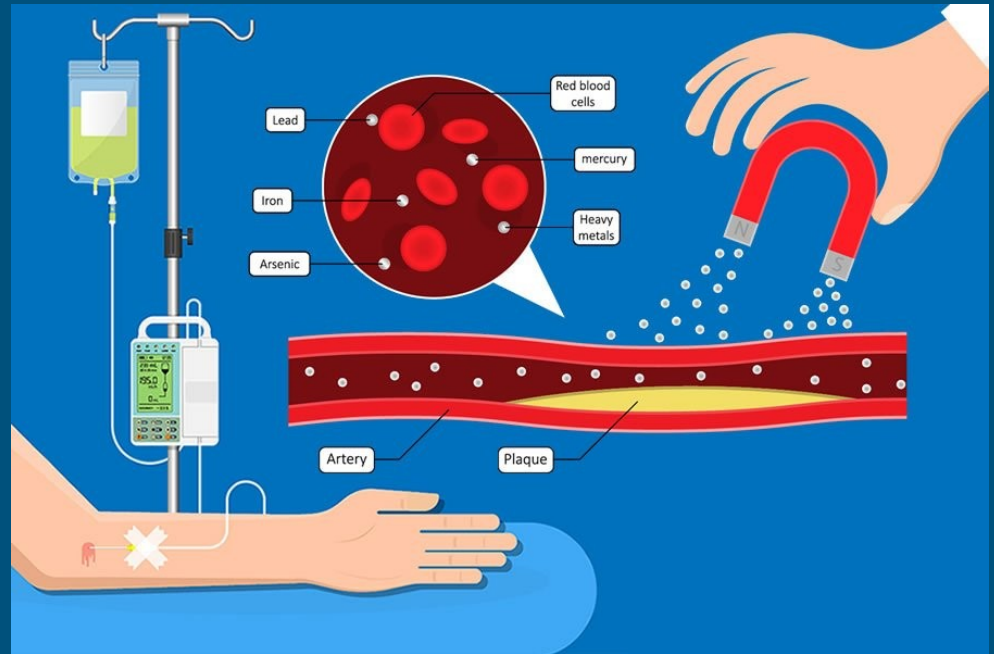
Doplnková terapia

- Rečová terapia
- KBT
- Arteterapia
- Muzikoterapia
- Canisterapia
- Tréning sociálnych zručností
- Pracovná terapia
- Deep Pressure Therapy
 - Senzorické hračky
 - Sensory room
 - Sensory Processing Disorder checklis



Alternatívne prístupy

- Masáže
- Akupunktúra
- Aromaterapia
- Chelácia



Zdroje obrázkov

<https://i.pinimg.com/originals/d4/e1/c5/d4e1c505798adc2c664188c2bd7e5042.png>

https://www.worldallergy.org/UserFiles/image/10_iStock_000023876167_Doub.jpg

<https://assets.tvo.org/prod/s3fs-public/article-thumbnails/child-therapy-exercises.jpg?nSPptDkeLGBcHqLTPFDITm0wogdN9oAw>

https://encrypted-tbn0.gstatic.com/images?q=tbn:ANd9GcTEY3_lvf-pTwtWD4SdYfDrLY6aSqZZU-Rkq&usqp=CAU

<https://1.bp.blogspot.com/->

KOptubtGdeM/XyXHfqNq0rl/AAAAAAAAFoY/m_d_h3w7p54P0XPU0FdsNoTzCM5XqV2YgCNcBGAsYHO/s1600/assistivetech3.jpeg

https://encrypted-tbn0.gstatic.com/images?q=tbn:ANd9GcTg_ZyWh5r1hy-jsdkvr2pEAoLztjvBvv8Shg&usqp=CAU

https://static.wixstatic.com/media/a798251a672c484b9a2e4c08b1e6b7ec.jpg/v1/fill/w_1000,h_667,al_c,q_90,usm_0.66_1.00_0.01/a798251a6

<72c484b9a2e4c08b1e6b7ec.jpg>

<https://x3r9t7q7.rocketcdn.me/wp-content/uploads/2011/07/chelation-therapy-florida.jpg>

<https://mk0ahrcnycschoox0qre.kinstacdn.com/wp-content/uploads/2013/08/wTEACCHclassroom.jpg>