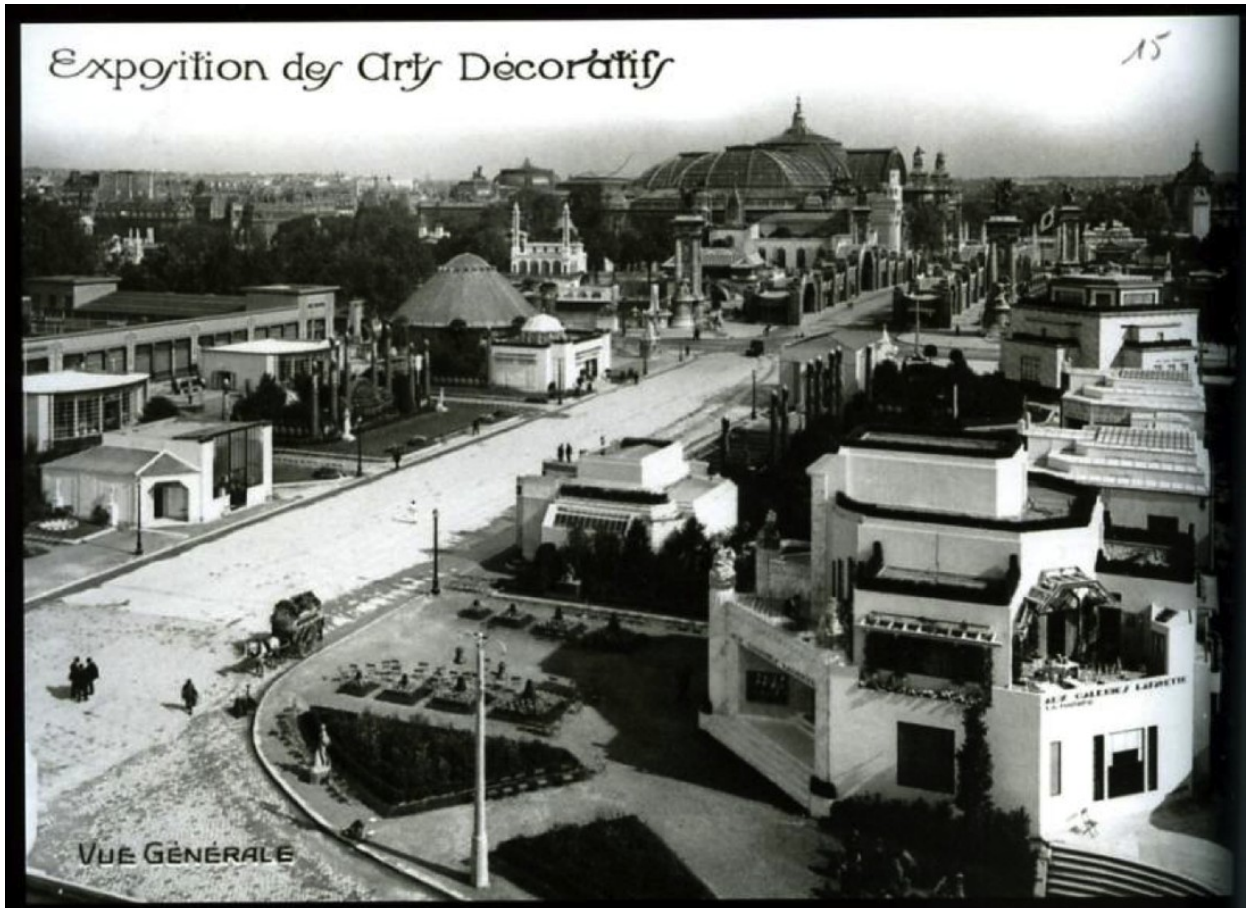
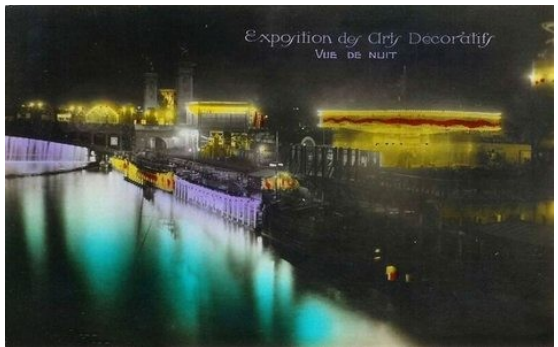


Exposition des Arts Décoratifs

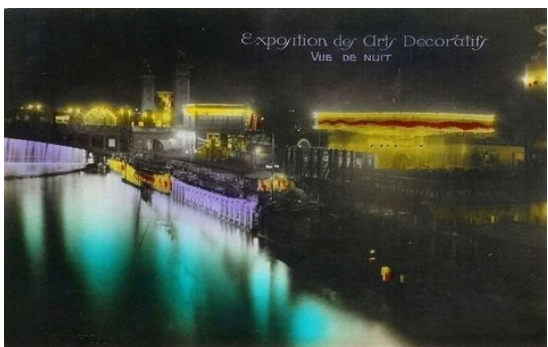
15



VUE GÉNÉRALE



Exposition des Arts Décoratifs
VUE DE NUIT



Exposition des Arts Décoratifs
VUE DE NUIT

<http://lartnouveau.com/art-deco/cpa-expo-1925/expo-art-deco-lieux.htm>

Archiv MAD Paris



**LES ARTS
DECORATIFS**

AVANT

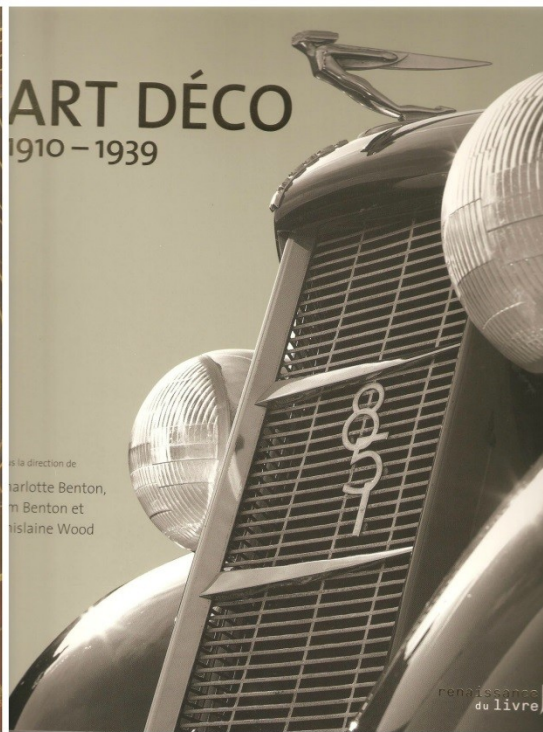
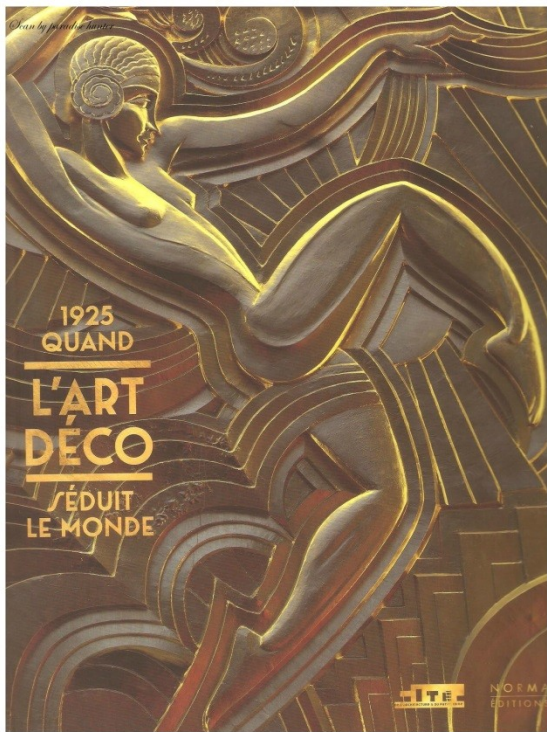
Musée des Arts décoratifs

MAD

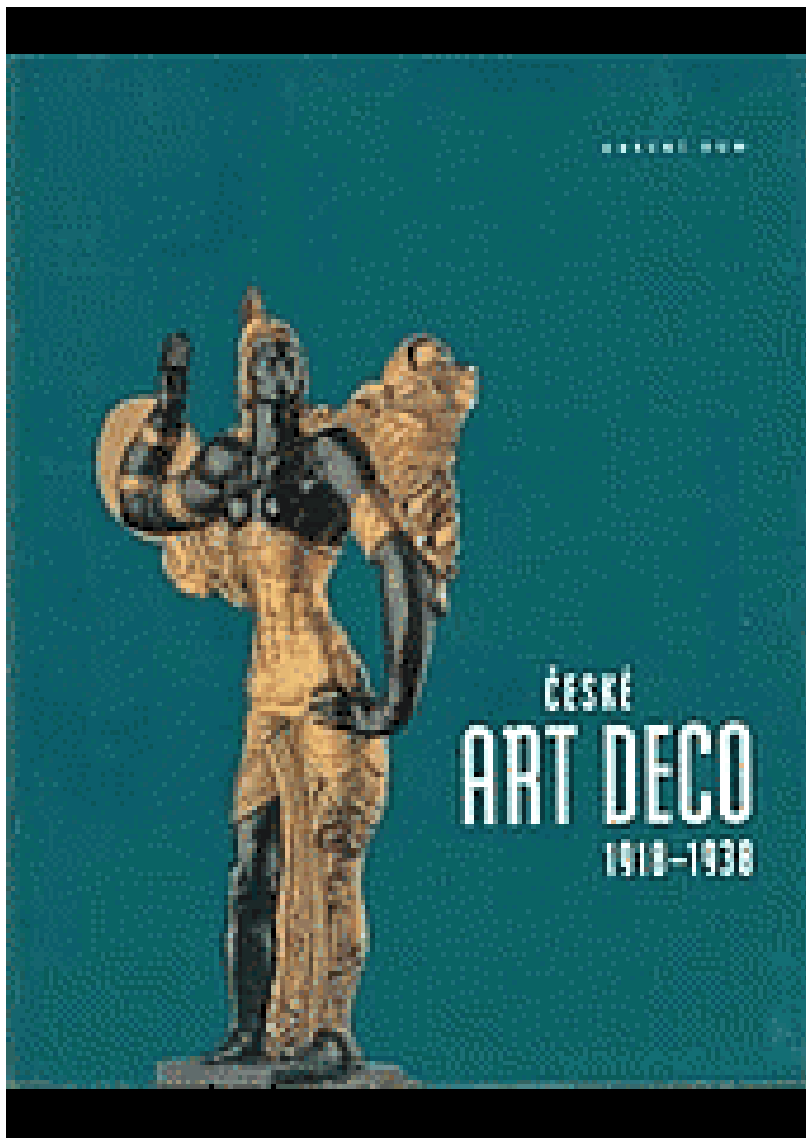
APRÈS

MAD

MUSÉE DES ARTS
DÉCORATIFS

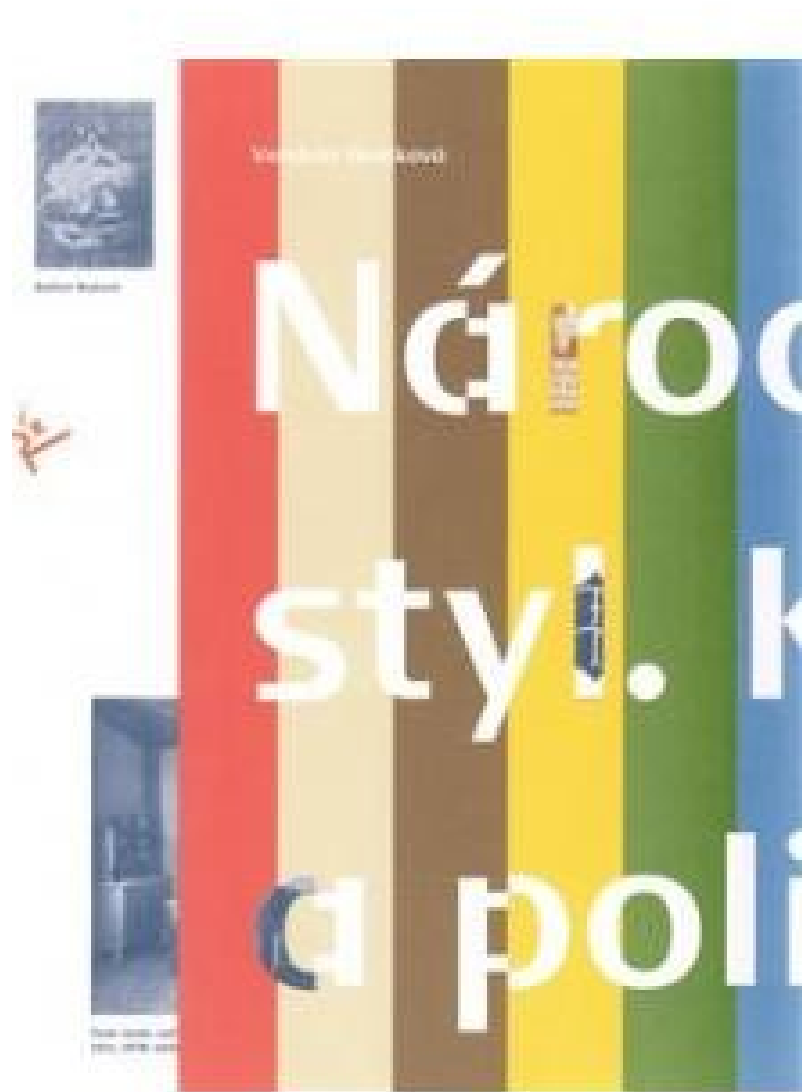


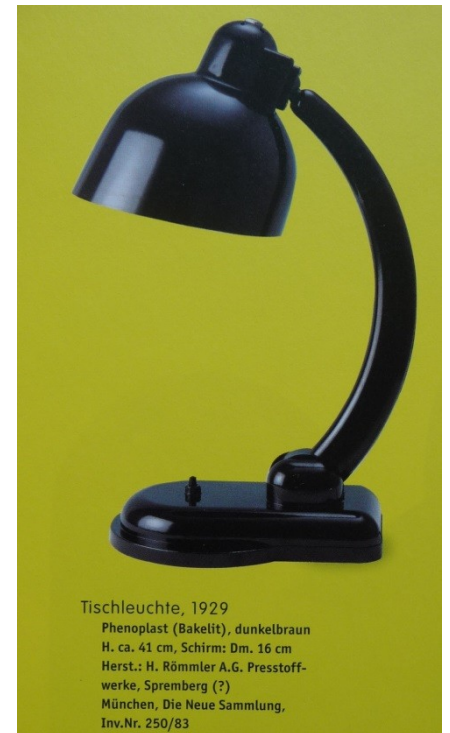
Charlotte Benton, Tim Benton, Ghislaine Wood (eds.), *Art Deco*, London V&A London 2003
Emmanuel Bréon, Philippe Rivoiard (eds.), *1925: Quand l'Art déco séduit le monde*, Paris, 2013



Alena Adlerová, *České art deco, 1918-1938*, Praha 1998

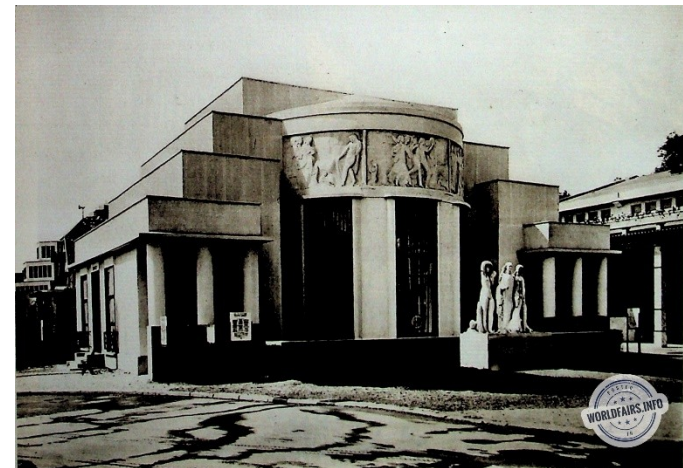
Vendula Hnídková, *Národní styl: Kultura a politika*, Praha 2013



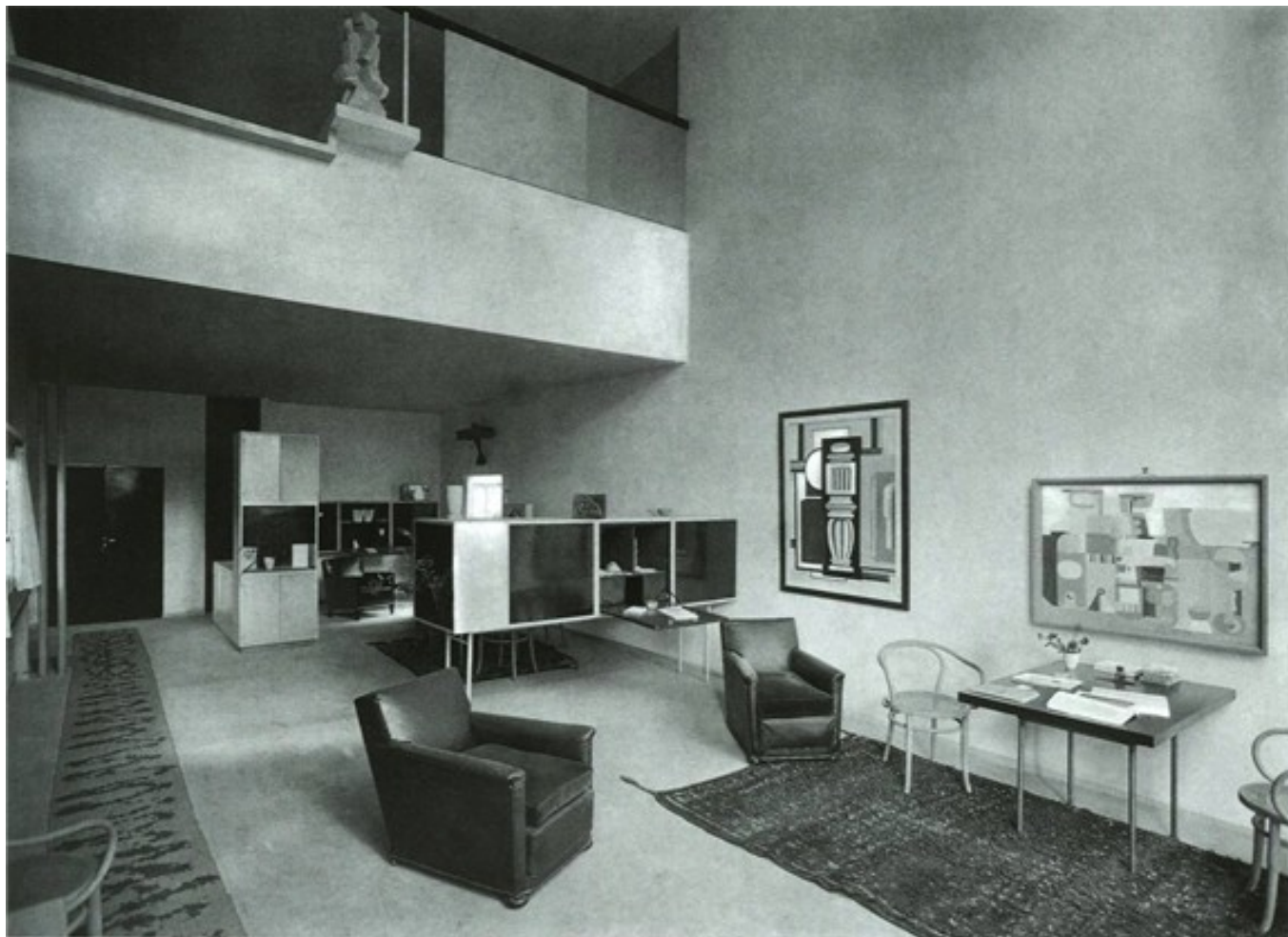


Tischleuchte, 1929

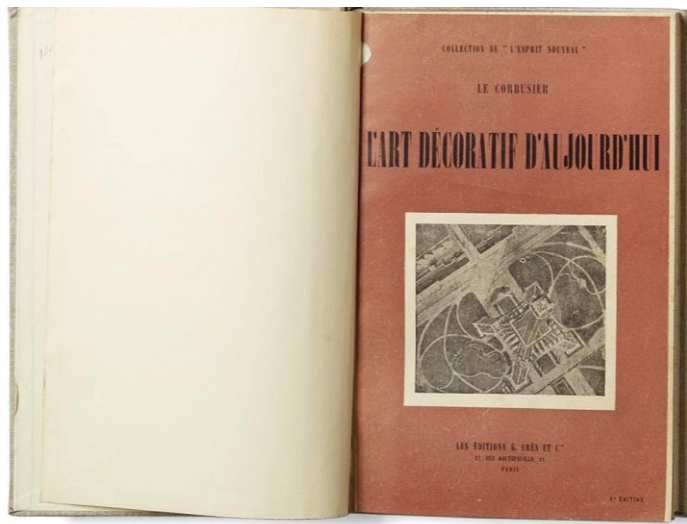
Phenoplast (Bakelit), dunkelbraun
 H. ca. 41 cm, Schirm: Dm. 16 cm
 Herst.: H. Römmler A.G. Presstoff-
 werke, Spremberg (?)
 München, Die Neue Sammlung,
 Inv.Nr. 250/83



Jacques Emile Ruhlmann, Salon sběratele, 1925, celek (ensemble) – ensemblier
Luxus, prominentní postavení Francie na poli dekorativního umění

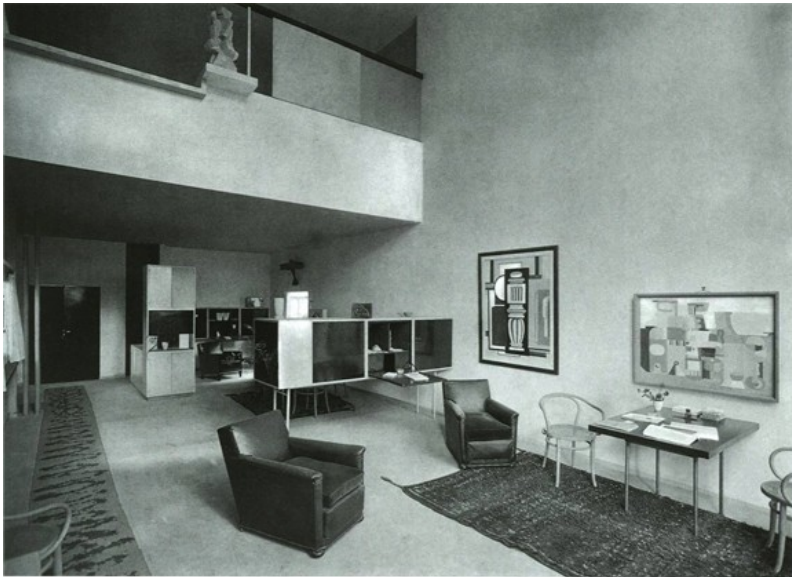


Pavillon de l'Esprit Nouveau (časopis 1920-1925)
Le Corbusier

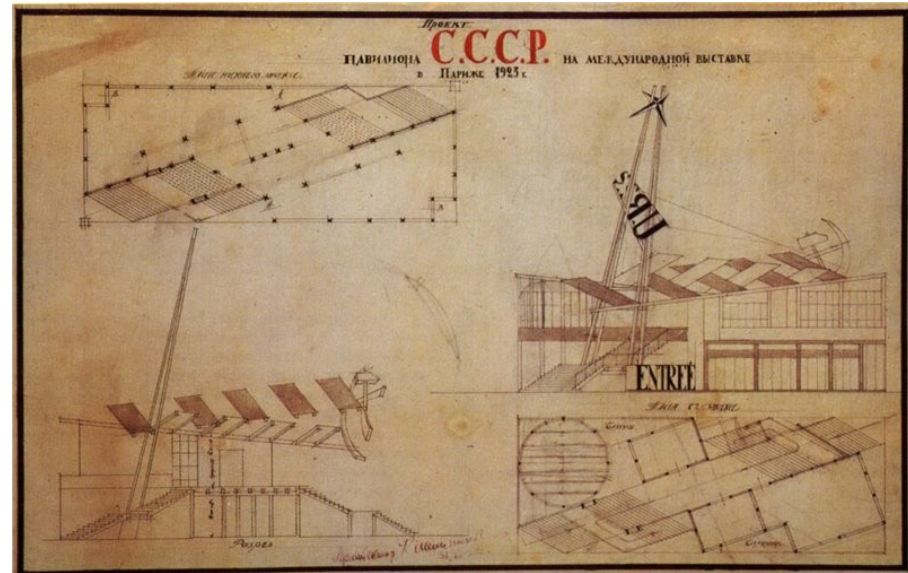


Podle LC – 1925 - doba úpadku dekorativního umění, odvrhnout úsilí dekorativních škol – moderní dekorativní umění nemá dekor, vytváříme typové objekty, hledáme standard, produkci série, hledáme principy moderní civilizace, ne styl

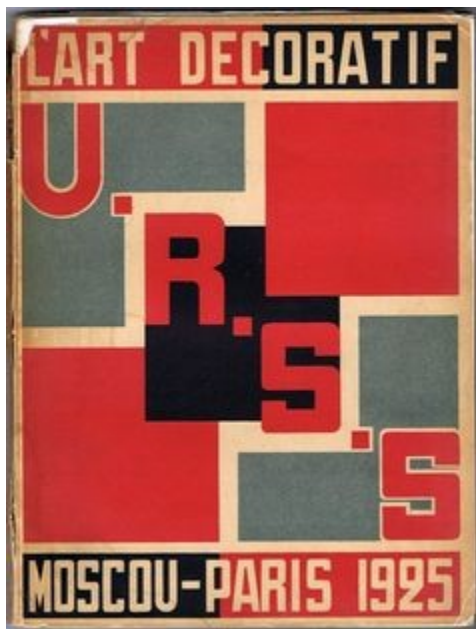
Le Corbusier, *Dekorativní umění dneška*, Paris 1925



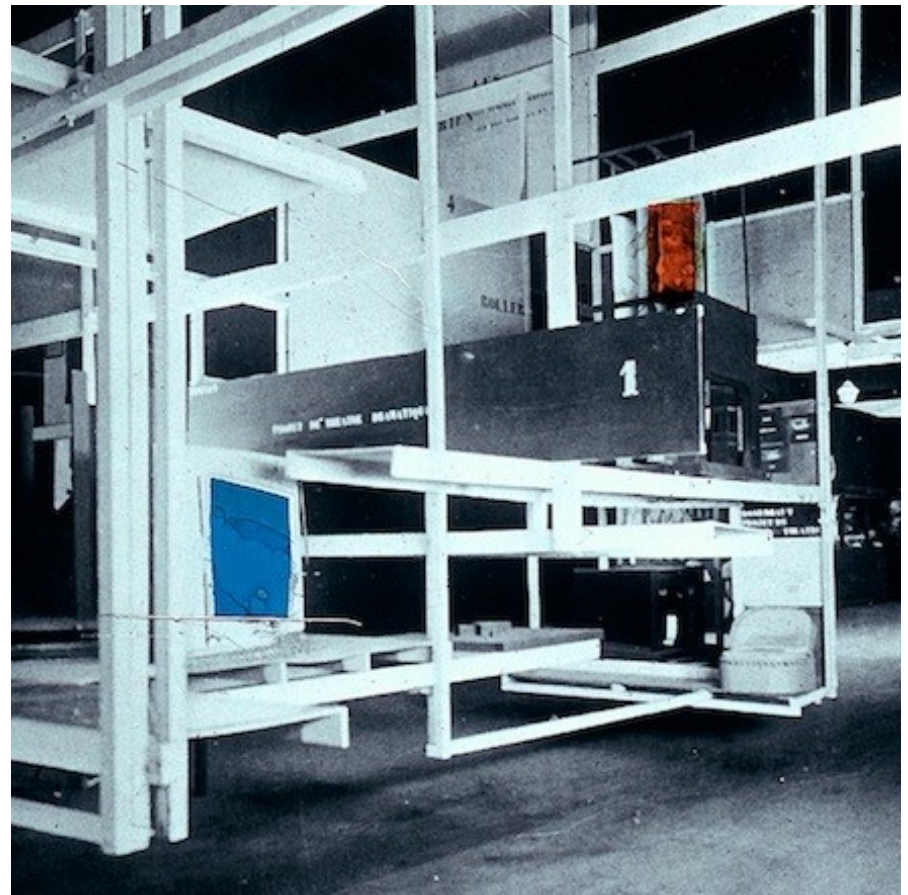
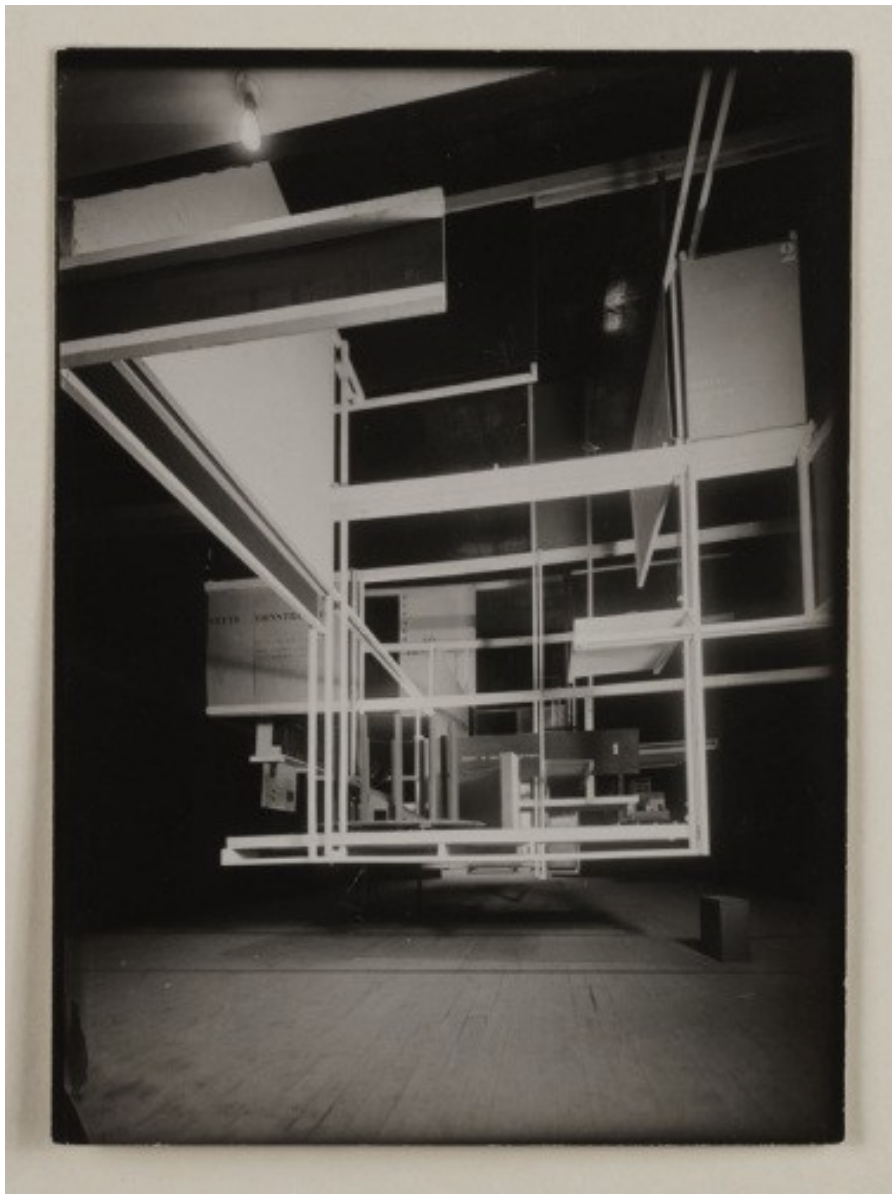
Le Corbusier purismus vs. J.E. Ruhlmann dekorativismus



Konstantin Melnikov, Sovětský pavilon, Dělnický klub, 1925 – konstruktivismus



Konstantin Melnikov, Sovětský pavilon, Dělnický klub, 1925



Friedrich Kiesler, expozice jevištních technik, Paříž 1925, prostorová konstrukce



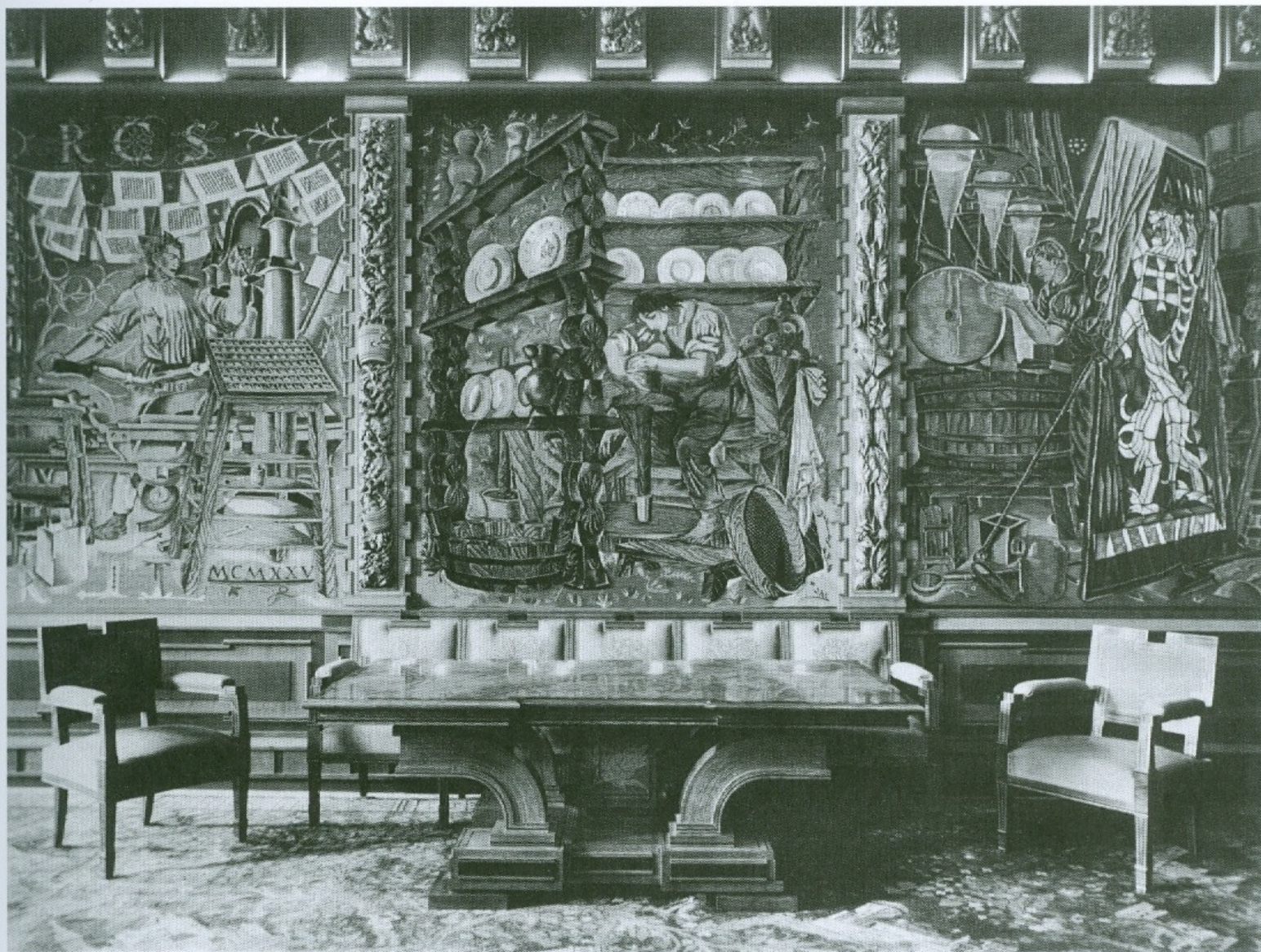
Robert Mallet-Stevens, Pavillon turismu, 1925



Československý pavilon v Paříži 1925 / Czechoslovak Pavilion at the 1925 World Exhibition in Paris



Josef Gočár, pavilon Československa



Oficiální státní interiér na Výstavě dekorativních a průmyslových umění v Paříži 1925, gobelíny F. Kysela, nábytek P. Janák / Official state interior at the 1925 World Exhibition of Decorative and Industrial Arts in Paris, tapestries by F. Kysela, furniture by P. Janák



Expozice UPŠ na Výstavě dekorativních a průmyslových umění v Paříži 1925 / Installation of the School of Decorative Arts in Prague at the 1925 World Exhibition of Decorative and Industrial Arts in Paris

REPUBLIQUE FRANÇAISE
MINISTÈRE DU COMMERCE, DE L'INDUSTRIE, DES POSTES ET DES TÉLÉGRAPHES
EXPOSITION INTERNATIONALE
DES ARTS DÉCORATIFS ET
INDUSTRIELS MODERNES
PARIS 1925
LE JURY INTERNATIONAL DES RÉCOMPENSES DÉCERNE UN
DIPLOME de GRAND PRIX
à l'École des arts décoratifs de Prague
Classe 28. Enseignement
Technico-artistique

Signature



*Grand prix z Mezinárodní výstavy dekorativních a průmyslových umění v Paříži 1925 / Grand prix from the 1925
World Exhibition of Decorative and Industrial Arts in Paris*

EXPOSITION
DES
ARTS
DECORATIFS
PARIS 1925

DENTELLES DE L'EUROPE CENTRALE

Par

MARIE DORMOY

DITIONS
ALBERT LEVY
PARIS

B.G.

DENTELLES DE L'EUROPE CENTRALE

PL. 45



Dentelle aux formes (Tahiro-Shergouzi)

M^{me} H. Serbouskova

DENTELLES DE L'EUROPE CENTRALE

PL. 46



Dentelle aux formes (Tahiro-Shergouzi)

M^{me} H. Serbouskova

DENTELLES DE L'EUROPE CENTRALE

PL. 47

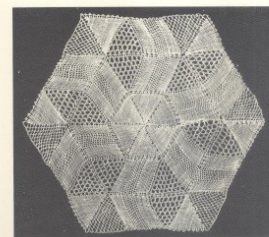
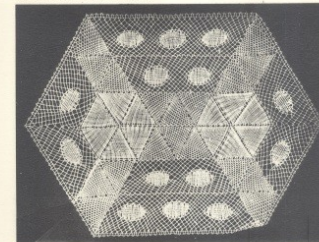


Dentelle aux formes (Tahiro-Shergouzi)

M^{me} H. Serbouskova

DENTELLES DE L'EUROPE CENTRALE

PL. 48



Dentelle aux formes (Tahiro-Shergouzi)

M^{me} H. Serbouskova

Marie Serbousková, UMPRUM



Výstava soudobé kultury v Brně, 1928, design plakátu František Šússer

4 XX 60

28

ALMANACH

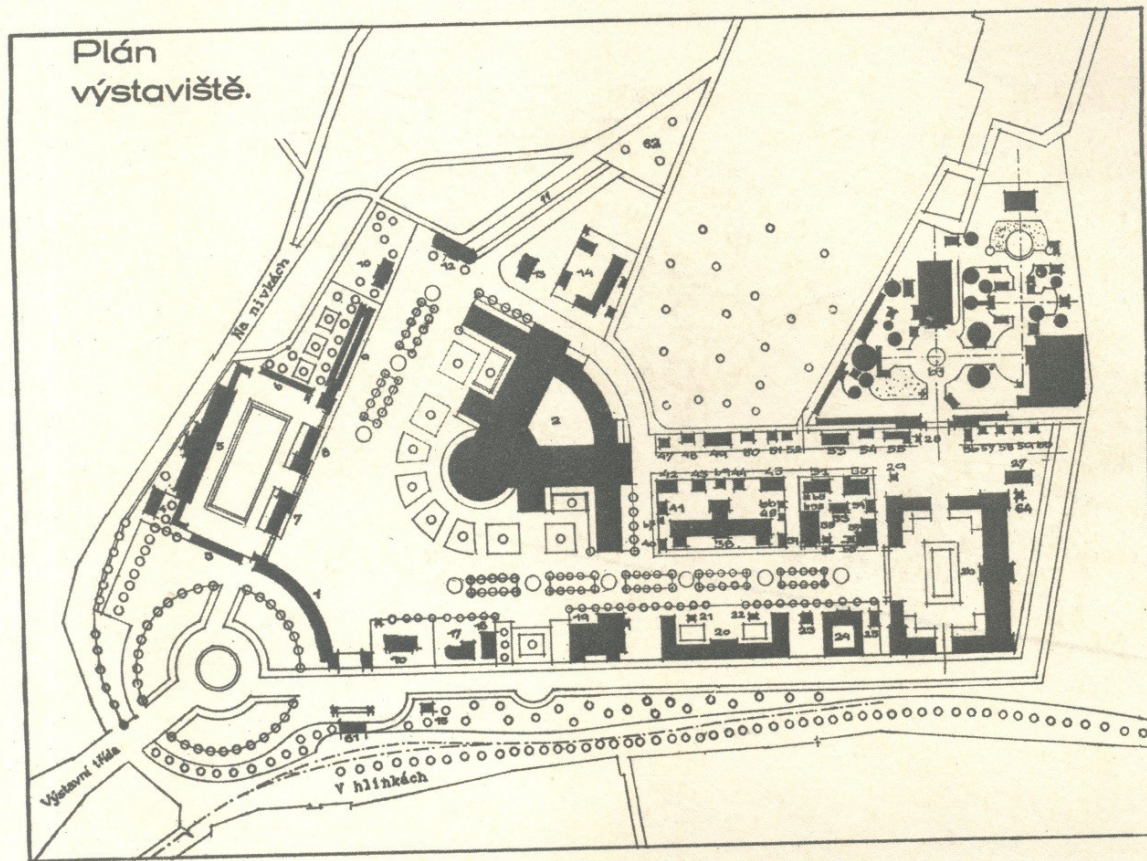


VÝSTAVA SOUDOBÉ KULTURY
V BRNĚ 1928

AUSSTELLUNG FÜR ZEITGEOSSISCHE KULTUR IN DER TSCHECHOSLOVAKIEI.
EXPOSITION DE LA CULTURE CONTEMPORAINE EN TCHÉCOSLOVAQUIE.
EXHIBITION OF CONTEMPORARY CULTURE IN CZECHOSLOVAKIA.

KNIHOVNA
UMĚLECKOHO UMYSLOVE
MUNICIPALITY





SEZNAM VÝSTAVNÍCH BUDOV:

1. Vstupní budova: administrativa výstavy. 2. Hlavní palác. 3. Autogaráže. 4. Obytný dům Svazu čs. díla. 5. Restaurace. 6. Pergoly. 7. Pavilon města Brna. 8. Pavilon země Moravy. 9. Pavilon města Prahy. 10. Pavilon zahradnický. 11. Školní zahrady. 12. Pavilon čs. stavitelů. 13. Pavilon Člověk a jeho rod. 14. Elektrostatek. 15. Rodinný dům (dům správce). 16. Radiopavilon. 17. Akademie výtvarných umění. 18. Umělecko-průmyslová škola. 19. Kino, divadlo a kavárna. 20. Pavilon národního školství. 21. Národní listy. 22. Den. 23. Melantrich. 24. Pavilon obranných jednot. 25. Moravské noviny. 26. Brněnské výstavní trhy. 27. Rolnická mlékárna. 28. Památkové předměty. 29. Observatoř. 30. Ondráčková vinárna. 31. Pekařna Společenstva pekařů v Brně. 32. Ruch. 33. Barvič a Novotný. 34. Oppenheim. 35. Baťa. 36. Právo lidu. 37. Tomášek ~ výroba uzenin. 38. Werkbund. 39. Tagesbote. 40. Lidové noviny. 41. Mor. lidový průmysl. 42. Ústřední svaz čs. hospodářských společenstev. 43. Chemia. 44. T. Hrubá ~ ovocné konzervy. 45. Rolnická mlékárna. 46. Morgenpost. 47. Pojišťovna Slavia. 48. Výčep I. 49. Městská plynárna a elektrárna. 50. Výčep II. 51. Ústřední mlékárna. 52. Windholz. 53. Dělnická pekárna. 54. Výčep III. 55. Mandara. 56. Českomoravské tiskařské podniky. 57. Lichtwitz. 58. Autogen. 59. Eternit. 60. Hasiči. 61. Stanice elektrické dráhy. 62. Hřbitovní umění. 63. Zábavní park. 64. Prof. Uvarov. 65. Sdružené podniky něm. soc. dem. strany. 66. Orbis. 67. Nakladatelství Ottovo. 68. Pestrý týden. 69. Prodejní stánek německého Osvětového svazu.

AUSSTELLUNGSGEBÄUDE:

1. Eingangsbauwerke 2. Hauptgebäude 3. Autogaragen 4. Wohnhaus des Svaz čs. díla 5. Gastwirtschaft 6. Lauben 7. Pavillon der Stadt



24 XX 60

*knihovna
Zakuspane 28*

ALMANACH

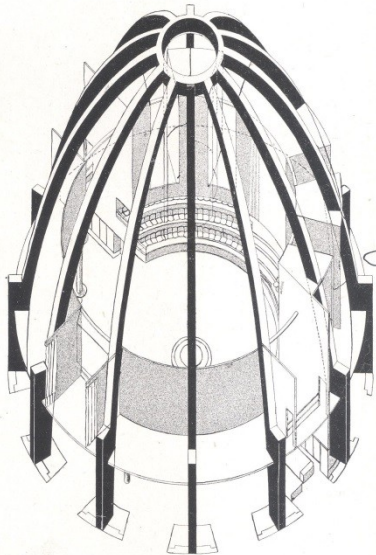


VÝSTAVA SOUDOBÉ KULTURY
V BRNĚ 1928

AUSSTELLUNG FÜR ZEITGENÖSSISCHE KULTUR IN DER TSCHECOSLOVAKIEI.
EXPOSITION DE LA CULTURE CONTEMPORAINE EN TCHÉCOSLOVAQUIE.
EXHIBITION OF CONTEMPORARY CULTURE IN CZECHOSLOVAKIA.

KNIHOVNA
UMĚLECKÝ MYSLOVÉ
PRAHA

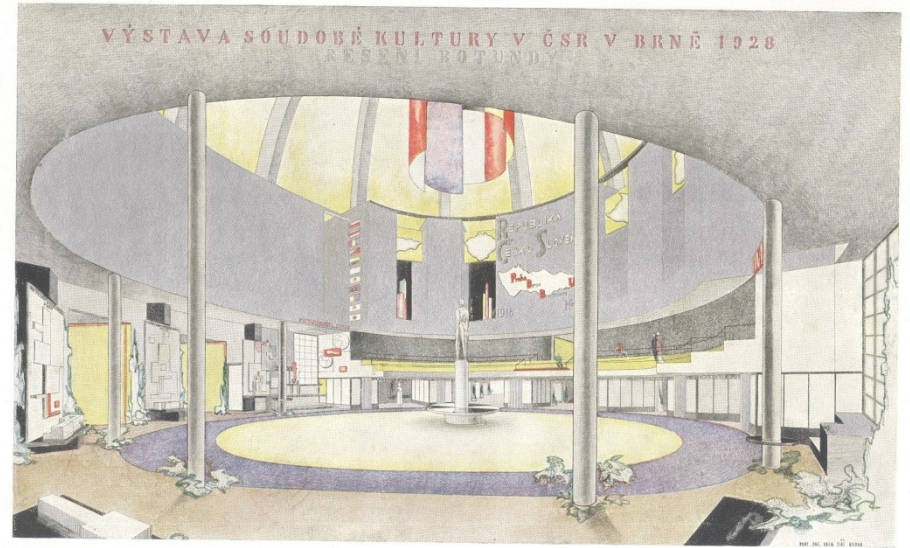
VÝSTAVA SOUDOBÉ KULTURY V ČSR. BRNO 1928.



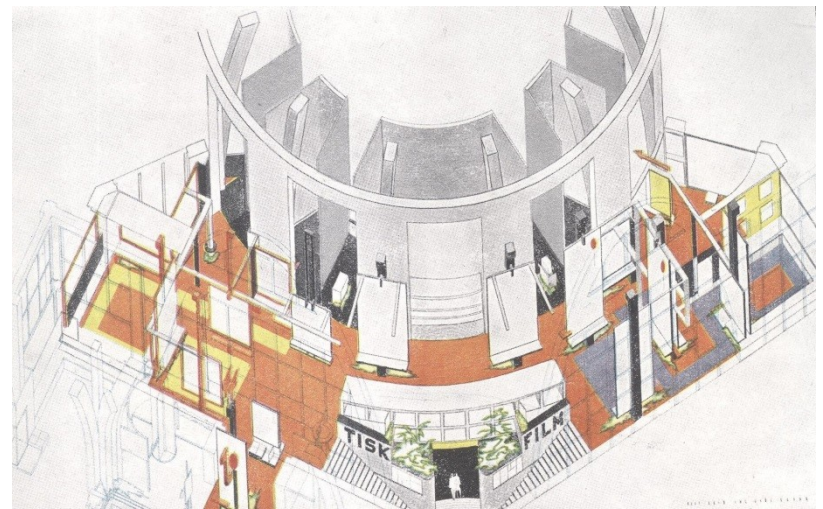
7346.

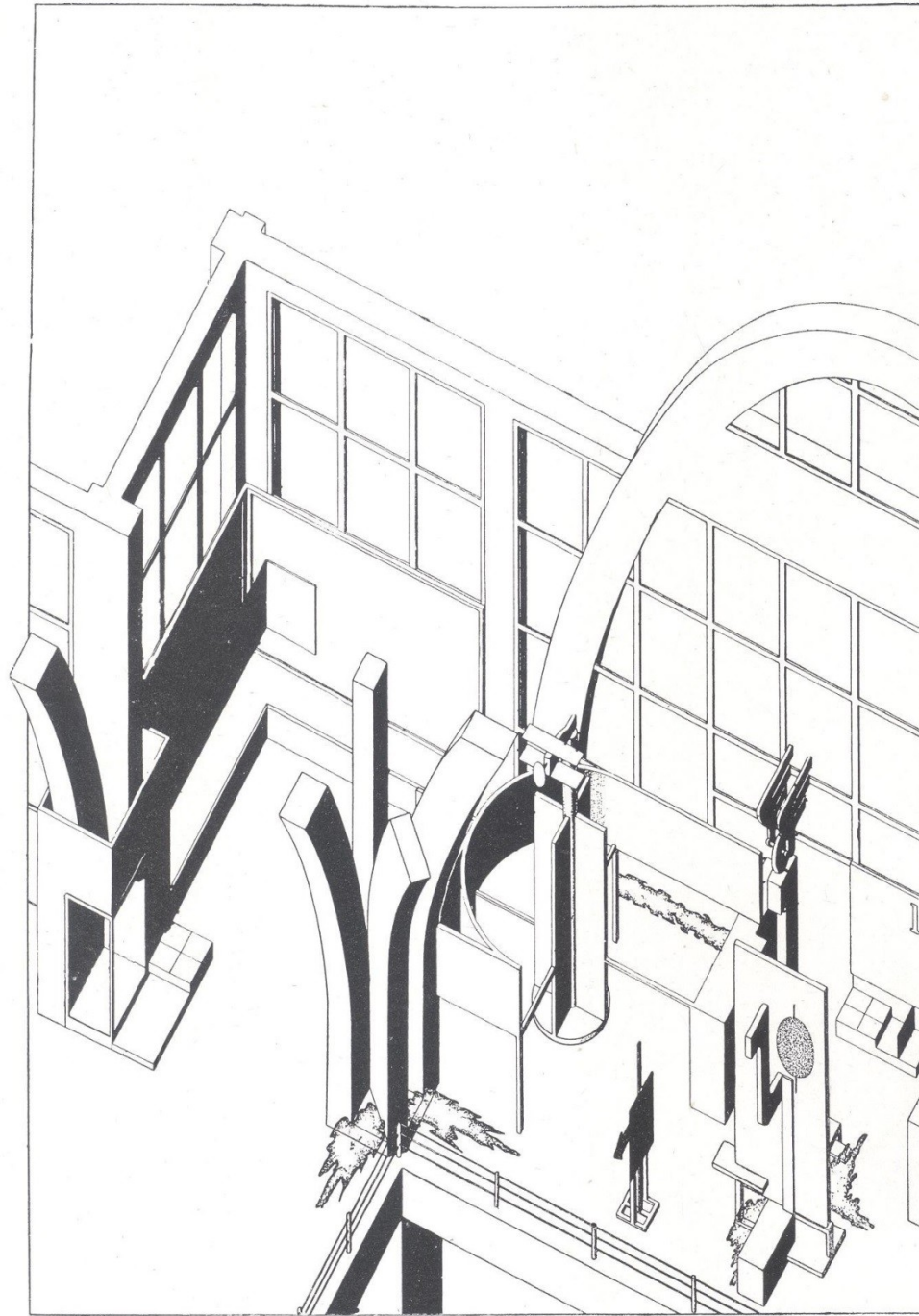
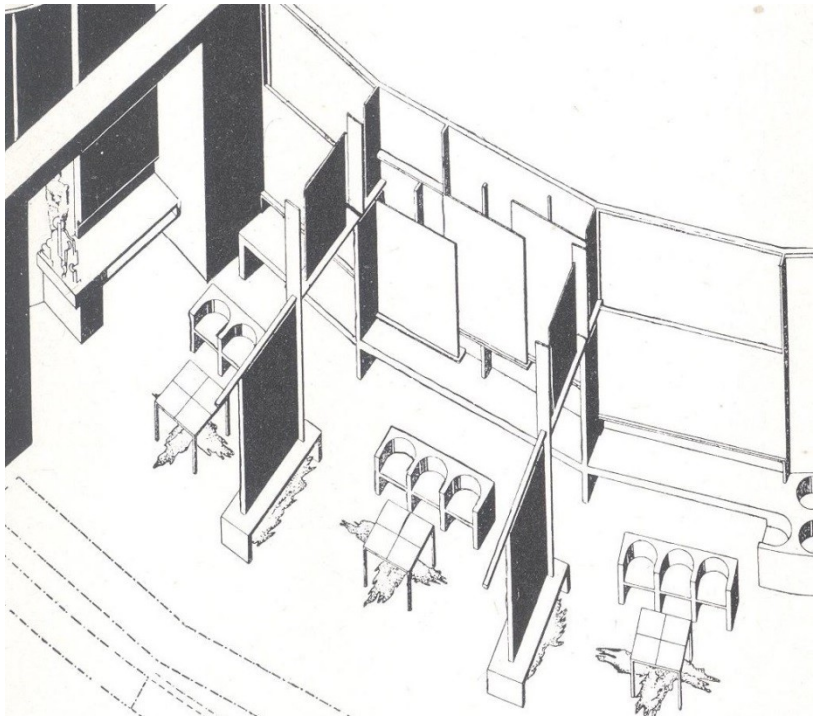
1971

KNIHOVNA
UMĚLECKO-PROJEKTOVÉ
SKOLY PRAHA



Jiří Kroha: Pohled do rotundy / Vue de la Rotonde /

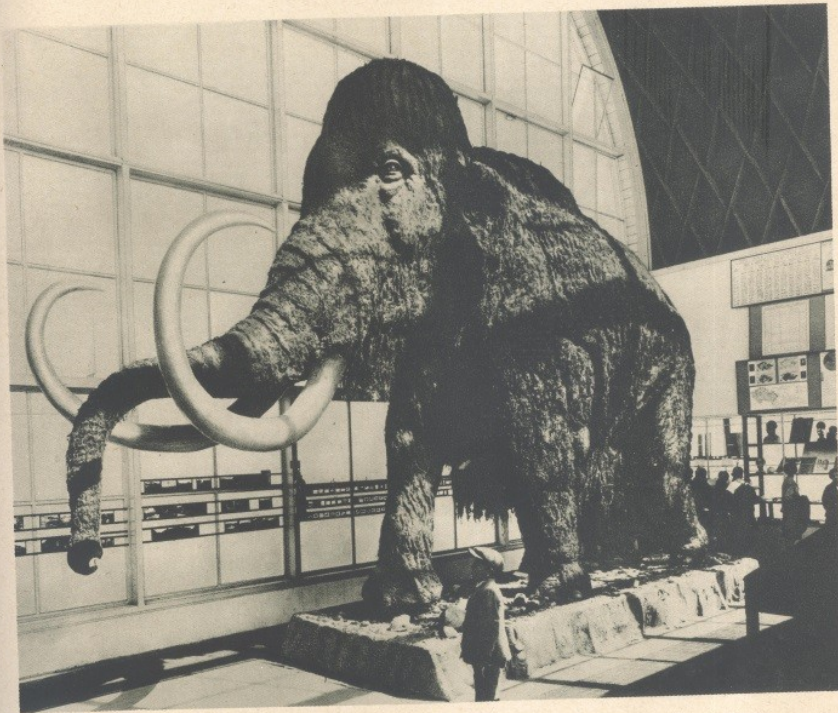
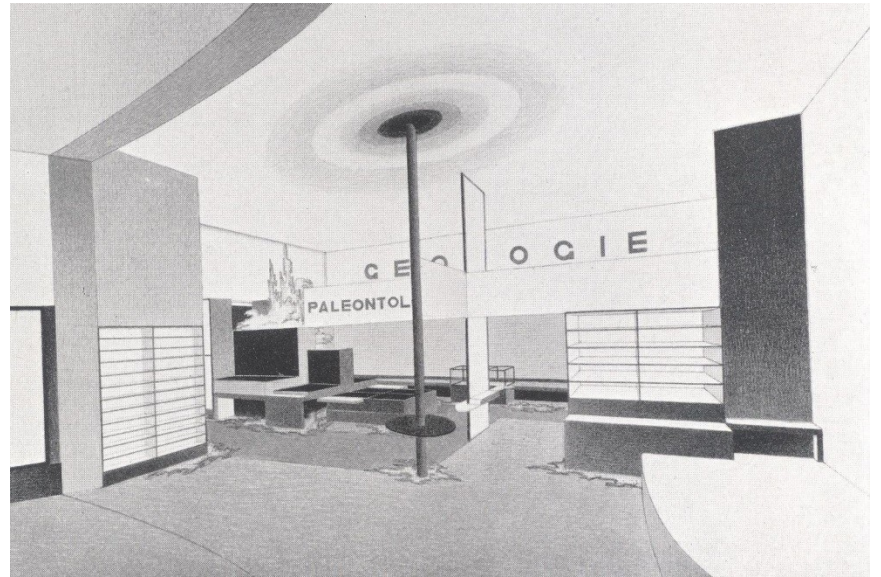




Člověk a jeho rod.
Prof. arch. J. Kroha.
Der Mensch und
seine Abstammung.



L'homme
et son origine.
Man and his origin.



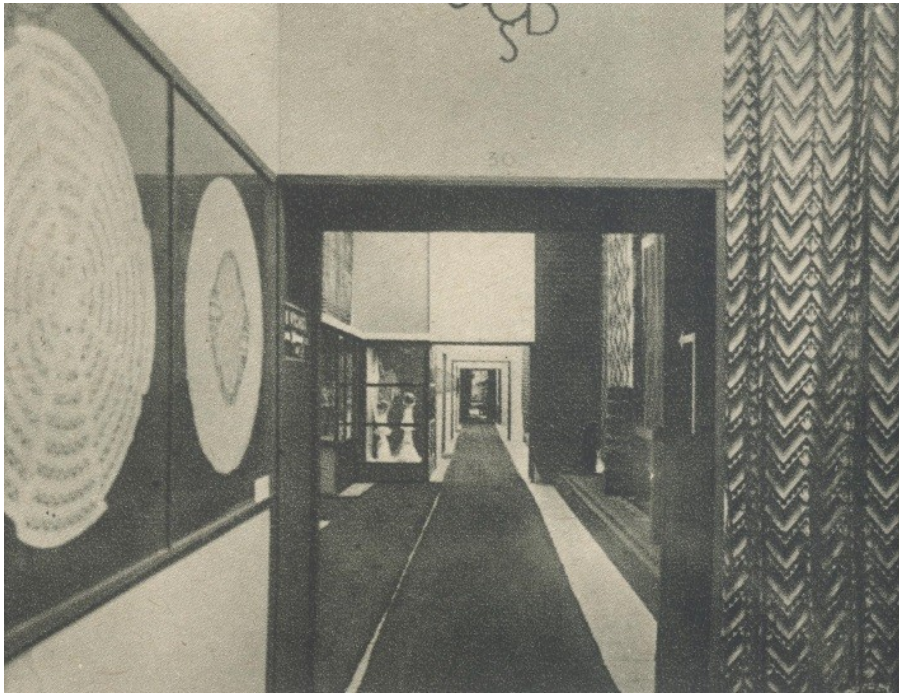
Rekonstrukce mamuta.
Rekonstruktion des Mammoth.
Reconstruction du Mammoth.
Reconstruction of the Mammoth.

Univ. prof. Dr. K. Absolon.

Kuriosita výstavy.
Ausstellungsattraktion.
Attraction de l'exposition.
Curiosity of the Exhibition.



Svaz československého díla, Artěl VSK 1928

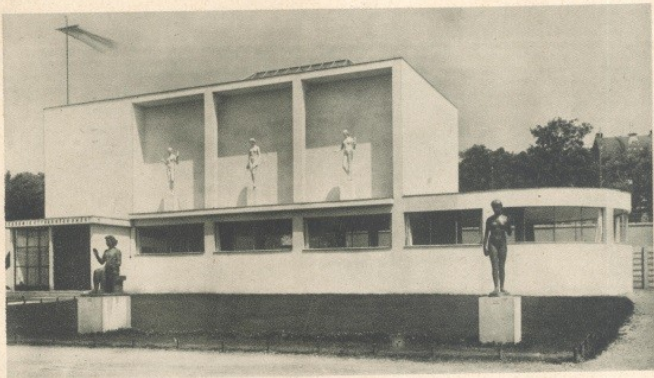


AKADEMIE VÝTVARNÝCH UMĚNÍ.

KUNSTAKADEMIE.
ACADEMY OF ART.

ACADÉMIE DES BEAUX-ARTS.

J. Magn. rektor :
prof. V. Nechleba.



Pavillon.
Arch. J. Gošár.

Oddělení malířské
a sochařské.
Maler- und
Bildhauerabteilung.



Sections de peinture et
de sculpture.
Section of Paintings and
Sculpture.



Oddělení grafiky.
Graphische Abteilung.
Section des arts graphiques.
Section of Graphics.



Oddělení malířské a sochařské.
Maler- und Bildhauerabteilung.
Sections de peinture et de sculpture.
Section of Paintings and Sculpture.

DŮM UJEMLEČKO-PRŮMYSLOVÉ ŠKOLY V PRAZE.

DAS HAUS DER KUNSTGEWERBESCHULE IN PRAG.

Rektor : prof. J. Berda

Arch. P. Janák.



Příběh domu.
Façade des bâtiments.
Façade of a Building.



Výstavní sál.
Salle d'exposition.
Ausstellungssaal.
Exhibition Hall.



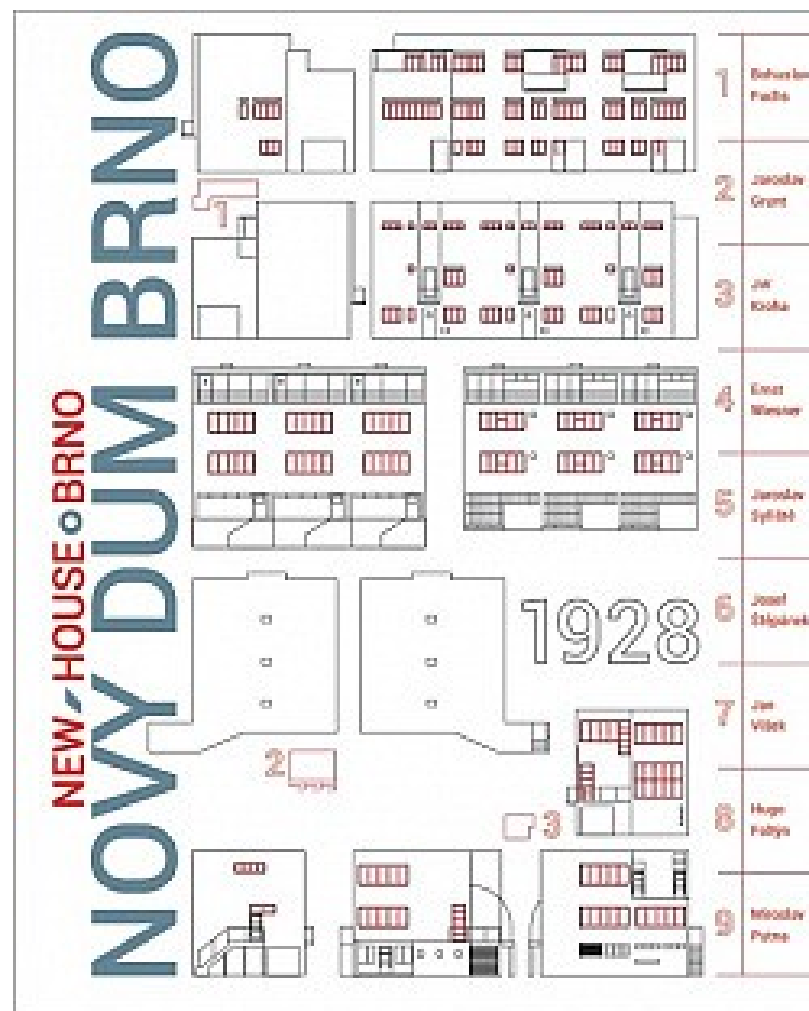
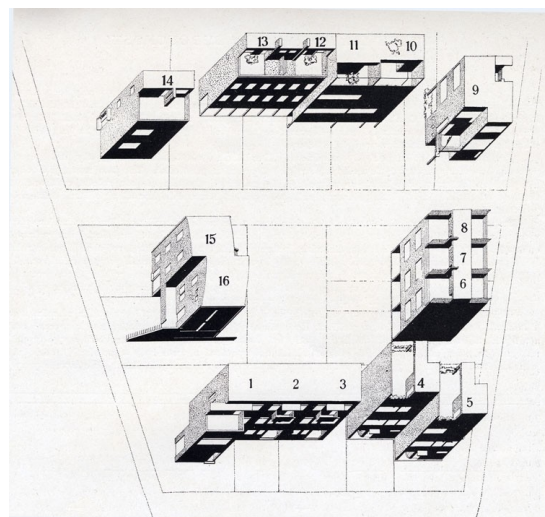
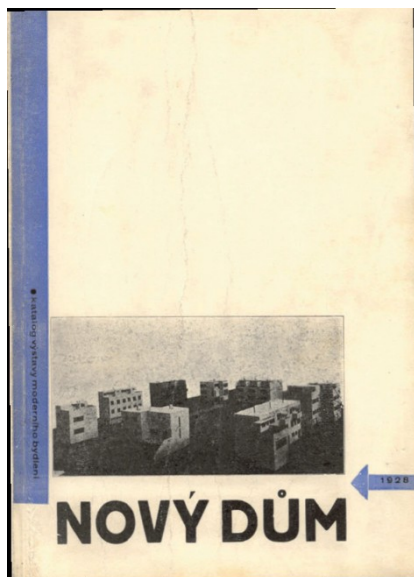
Jídlna.
Salle à manger.
Speisezimmer.
Dining room.



Obývací pokoj.
Chambre de la famille.
Wohnzimmer.
Living room.

BÂTIMENTS DE L'ECOLE DES BEAUX-ARTS APPLIQUÉS À L'INDUSTRIE DE PRAGUE.
HOME OF THE SCHOOL FOR ART-INDUSTRIES AT PRAGUE.





Rodinné domy v kolonii Nový dům (Bráfova 1006,1007/109,111), Zdroj: Muzeum města Brna ...

Dagmar Černoušková, Jindřich Chatrný, Pavel Borský, *Nový dům*, Brno 2018

Monografie o kolonii Nový dům v Brně, která se řadí mezi šestici stěžejních evropských kolonií, jejichž prostřednictvím byly v letech 1927–1932 ve Stuttgartu, Brně, Vratislavi, Curychu, Vídni a Praze realizovány výstavy moderního bydlení, přibližuje vůbec poprvé ucelený pohled na dané téma. Kniha zároveň vychází u příležitosti 90. výročí vzniku kolonie Nový dům a 100. výročí vzniku Československa.

Muzeum města Brna právě vydává svoji novou publikaci. Kurátoři z Oddělení dějin architektury zaměřili svoji pozornost na brněnskou kolonii Nový dům, která vznikla přesně před 90 lety. Do rukou se vám dostane kniha plná skic a plánů i dobových a současných fotografií. Poznáte díky ní slavný soubor rodinných domů, který dodnes patří mezi ukázky meziválečné brněnské moderní architektury světového významu.

V roce 1928 byla v Brně uspořádána k desátému výročí vzniku samostatného Československa na nově vybudovaném výstavišti Výstava soudobé kultury. Její součástí byla také výstava moderního bydlení v podobě kolonie Nový dům. Šlo o soubor šestnácti rodinných domů postavených pod Wilsonovým lesem v Brně-Žabovřeskách, který se ihned po svém vzniku zařadil a dodnes patří k šestici stěžejních evropských kolonií, vybudovaných v letech 1927–1932 ve Stuttgartu, Brně, Vratislavi, Curychu, Vídni a Praze. Brněnská výstava Nový dům byla první akcí svého druhu v meziválečném Československu a druhou v Evropě (po sídlišti Weissenhof ve Stuttgartu) a měla zásadní vliv na pozdější vznik osady Baba v Praze.

Výstavbu kolonie Nový dům realizovala soukromá stavební firma Františka Uherky a Čeňka Rullera pod ideovou záštitou Svazu československého díla. Stavitelé vyzvali osm brněnských architektů a jednoho pražského architekta k vypracování projektů šestnácti řadových nebo samostatně stojících rodinných domů podle zastavovacího plánu Bohuslava Fuchse a Jaroslava Grunta, z nichž každý navrhl v kolonii trojdům. Autory dvojdomů byli Josef Štěpánek (z Prahy), Jan Víšek a Ernst Wiesner, samostatné domy navrhli Hugo Foltýn, Jiří Kroha, Miroslav Putna a Jaroslav Syříšně. Foltýn a Putna byli v té době ještě studenty architektury na brněnské technice. Z důvodu opožděného dokončení výstavby kolonie se mohla veřejnost seznámit se vzorovými typy domů až na sklonku konání Výstavy soudobé kultury. Potenciální klienti ale nebyli na moderní pojetí rodinných domů ještě dostatečně připraveni a prodej či pronájem vázl, takže po této stránce zůstala celá akce daleko za očekáváním a podnikatelům způsobila značné finanční problémy. Pro československou a evropskou moderní architekturu měla však brněnská výstava Nový dům mimořádný význam.

Monografie přibližuje vůbec poprvé ucelený pohled na dané téma. Popisuje mimo jiné východiska, paralely a specifika či dobový mediální obraz tohoto výjimečného počínu. Součástí publikace je katalog domů a medailony architektů a stavitelů. V úvodní kapitole jsou krátce představeny také výstavy moderního bydlení a vzorová sídliště, která vznikla v Evropě na přelomu dvacátých a 30. let 20. století (Stuttgart, Brno, Vratislav, Curych, Vídeň a Praha). Publikace je vybavena množstvím fotografií, plánů a dobových dokumentů, z nichž mnohé byly doposud zcela neznámé a jsou zde uveřejněny vůbec poprvé.



věci a slova

Lada Hubatová-Vacková – Martina Pachmanová, Pavla Pečinková (eds.), *Věci a slova – Umělecký průmysl, užité umění a design v české teorii a kritice 1870–1970*, Praha 2014

Komentovaná antologie se soustřeďuje na odbornou reflexi užitého umění a průmyslového designu a její proměny od konce 19. století do šedesátých let 20. století v českém prostředí. Cílem je základní zmapování dosud kriticky nezhodnocené oblasti české odborné literatury a umělecké kritiky a teorie od doby formování moderní vizuální kultury do doby pozdního modernismu a tzv. druhé avantgardy. Shromážděné texty odhalují složitý, avšak mimořádně zajímavý proces transformace oborové terminologie od „praktické estetiky“, „dekorativního umění“, „uměleckého řemesla“, „aplikovaného“ či „užitého umění“ přes exponovaný „umělecký průmysl“ po pojem „design“. Od secesní teorie ornamentu a principiálních otázek povahy a vztahu rukodělného a průmyslového produktu se antologie dotýká otázek, které byly s moderním užitým uměním a designem ve sledované době nejdůležitěji propojeny, včetně bydlení a životního stylu.

Problematika užitého umění a průmyslového designu sice patřila až do 2. poloviny 20. století spíše k okrajovým oblastem umělecko-kritické a teoretické reflexe, přesto se však významným způsobem promítala do statí a referátů našich výtvarných kritiků a historiků umění a také zásadně ovlivnila dobové debaty o uměleckém vzdělávání.