

Modernismus od Werkbundu k Bauhausu



- Modernismus počátku 20. století
- Základní koncepty
- Organizace, školy: Wiener
Werkstätte, Werkbund, Bauhaus

Moderní doba

- Technologie
 - Masová výroba
 - Pokrok
 - Orientace na budoucnost
 - První světová válka
-
- Odvrat od historie
 - Konec ornament
 - Důraz na funkci



Modernismus

- různé pokusy ve vizuálním umění (včetně designu, ale literatury, hudby atd.)
vyprodukovat umění, které určitým způsobem odráží současný svět, nebo ho kritizuje.

Moderní město





Ebenezer Howard,
zahradní město
budoucnosti, 1898



Rudá Vídeň,
1919-1934

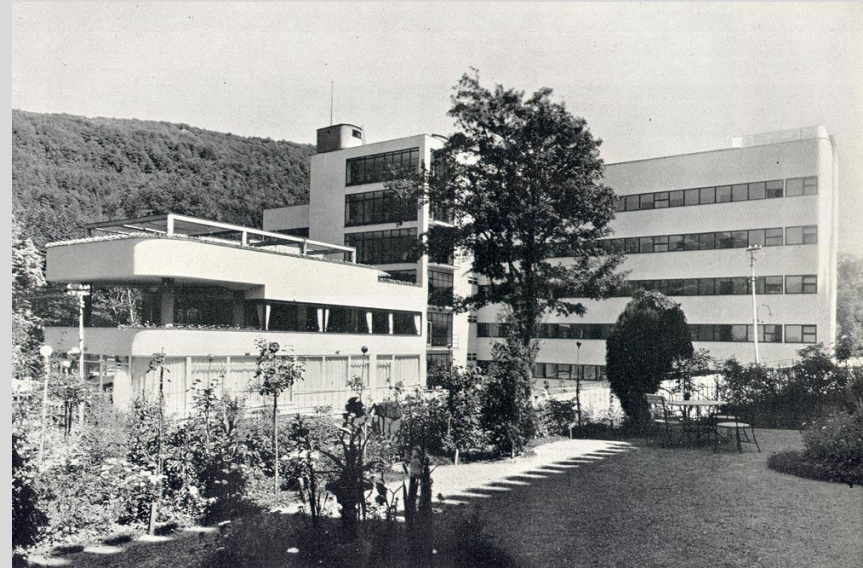


Zácpy v Berlíně

20. léta 20. století

Zdraví a hygiena

- Odvíjí se z výstavby hromadného bydlení a soukromých domů
- Nová sanatoria, nemocnice, lázně, školy, sportovní centra
- Functionalistické, hygienické budovy s funkcionalistickým a hygienickým vybavením



*Karl Schmalhofer a Otto Nadel: Lázně Amalienbad
Víděň, 1923-26*

Nová kultura těla

- Sport, cvičení
- Hygiena
- Čerstvý vzduch, slunce
- Ideál zdravého těla



Umění a design



Vliv kubismu, abstrakce,
konstruktivismu, expresionismu

De Stijl, ruský konstruktivismus

**abcdefghijklmnop
pqrstuvwxyz ßæœ&&
1234567890**

Dva hlavní koncepty v architektuře a designu

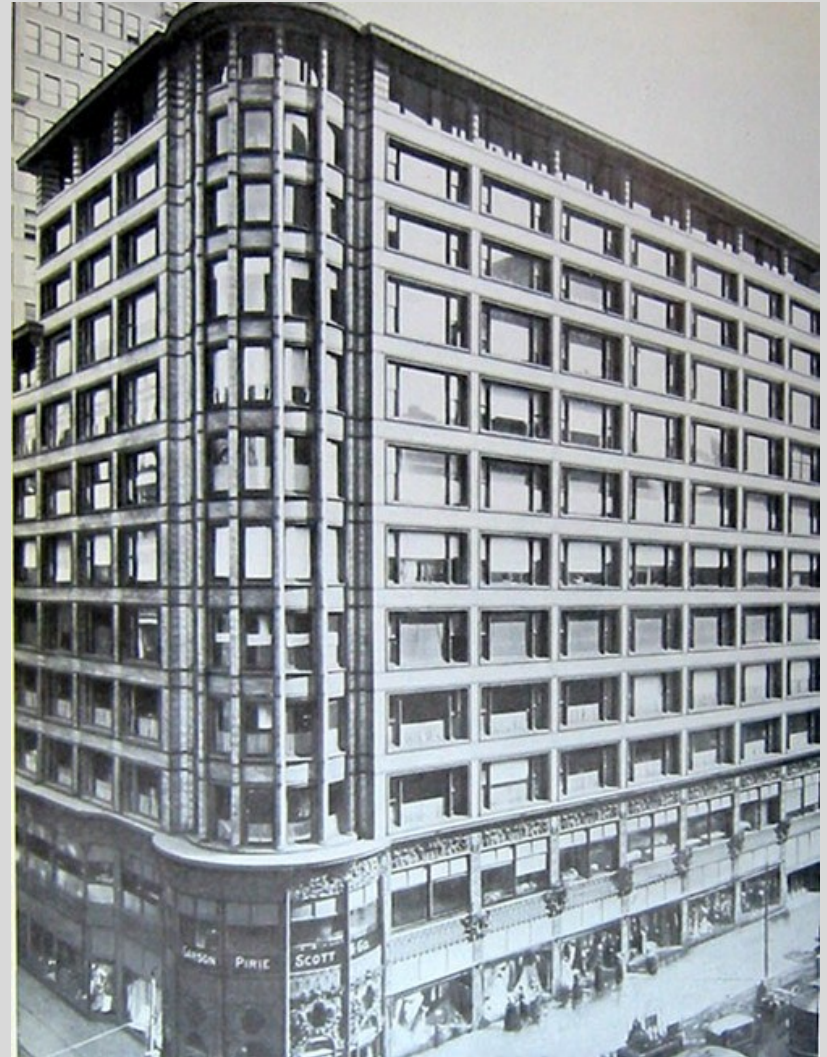
- Ornament a zločin
- Forma sleduje funkci

“Forma sleduje funkci”

1896

Louis Sullivan

Obchodní dům Carson Pirie Scott v
Chicagu (1904)



“Ornament a zločin”

Adolf Loos:

Ornament und Verbrechen
(Ornament a zločin), 1908



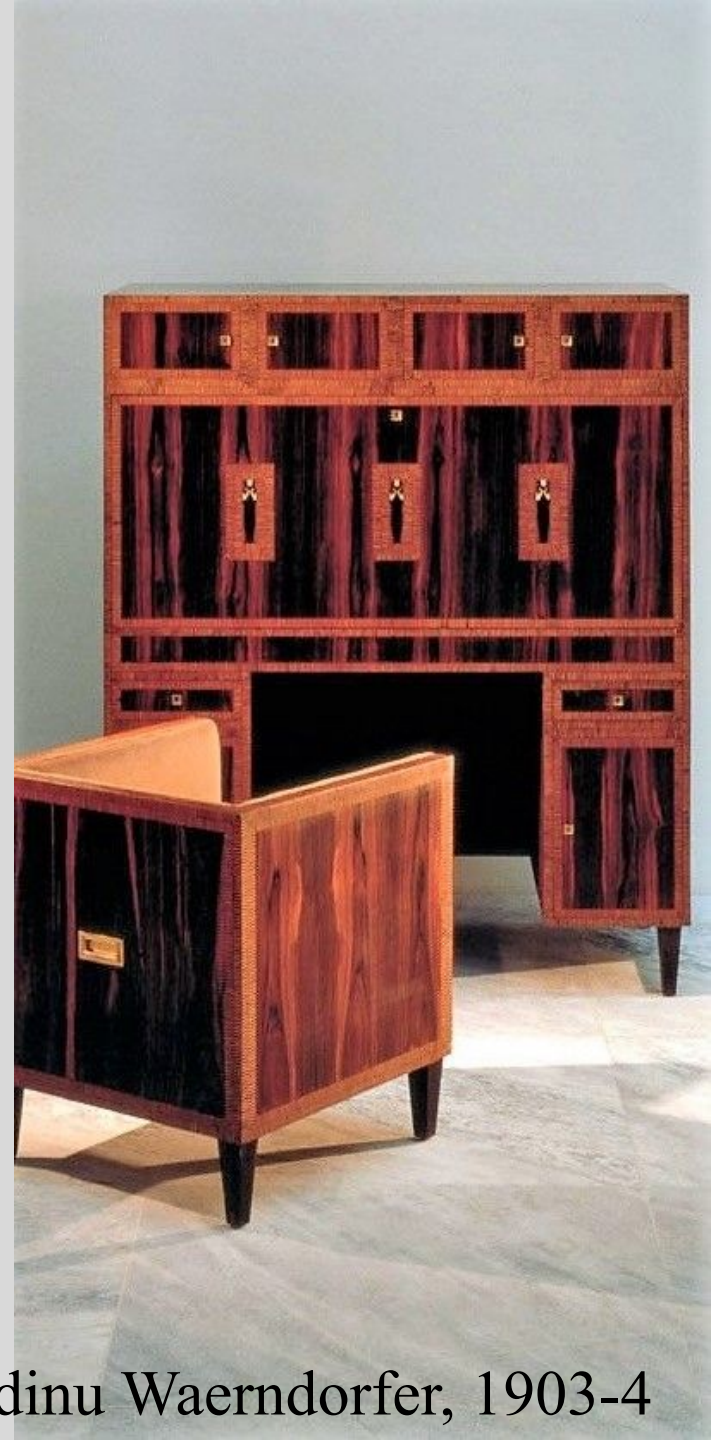
“Ze skutečnosti, že ornament není již přirozeným plodem naší kultury, nýbrž přežitkem minulosti anebo znakem úpadku, plyne, že práce ornamentalisty nemůže být normálně placena..”

Potlačení ornamentu má za následek zkrácení denní pracovní doby a rozmnožení mzdy.

Školy, dílny a organizace moderního designu

Wiener Werkstätte – Vídeňské umělecké dílny

- 1903-1932
- Josef Hoffmann, Koloman Moser, Fritz Waerndorfer
- Účast na pařížské výstavě dekorativního umění, 1925



Koloman Moser, nábytek pro rodinu Waerndorfer, 1903-4

”Raději pracovat na jednom výrobku 10 dní,
než produkovat 10 výrobků za jeden den.”

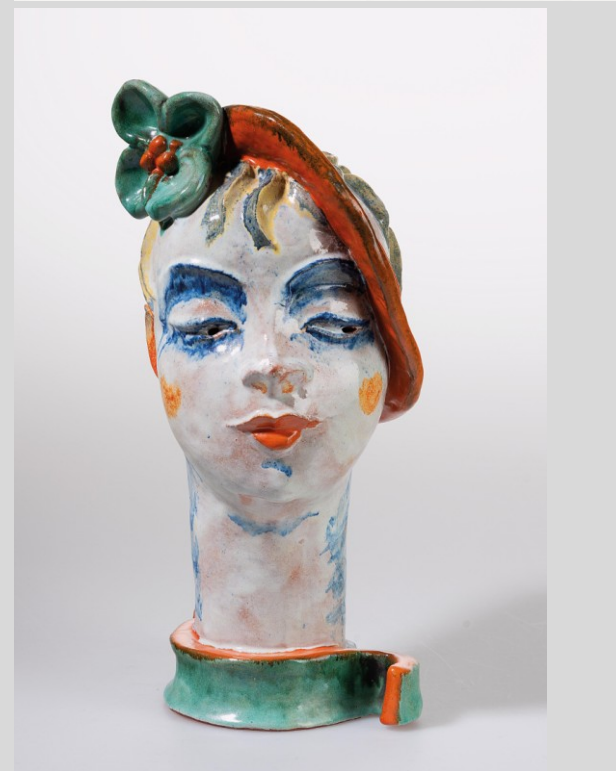


Josef Hoffmann, čajová souprava, 1903



Michael Powolny, Putto, 1923-32

Gudrun Baudisch, Ženská hlava,



Susi Singer, 1921

Vally Wieselthier, Ženská hlava, 1928

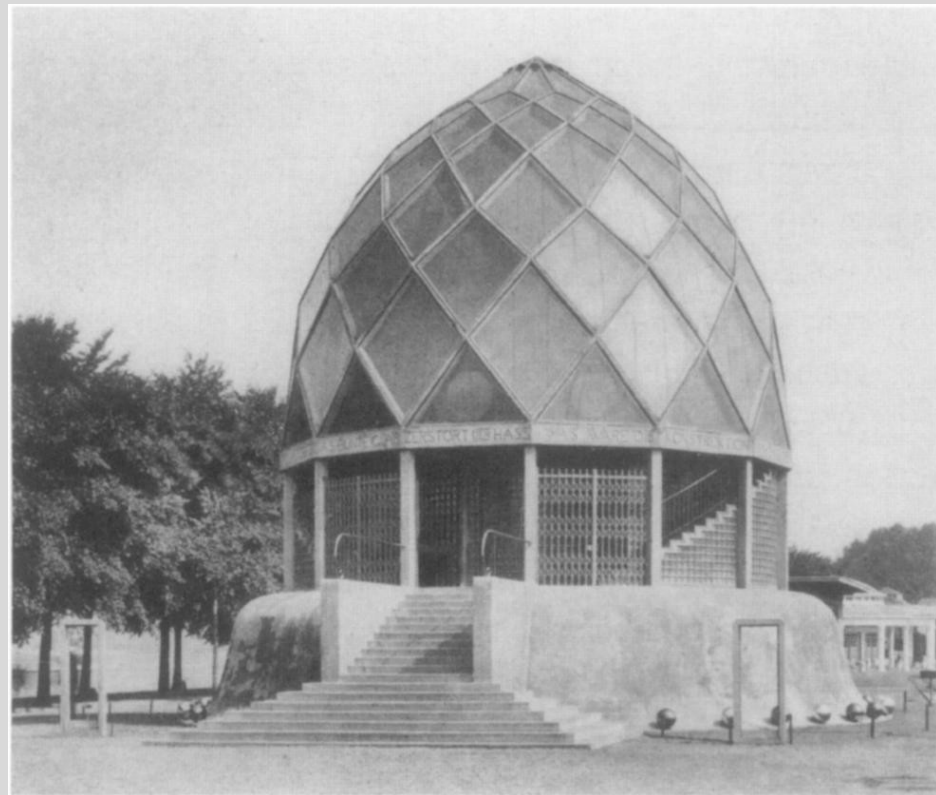
Werkbund

- Propagace "toho nejlepšího v umění, průmyslu, řemeslné výrobě a obchodu"
- Založen r. 1907 v Mnichově
- Peter Behrens, Josef Hoffmann, Belgičan Henry van der Velde, Mies van der Rohe, Lilly Reich, Mia Seeger

- Výstava 1914
- Kolín nad Rýnem



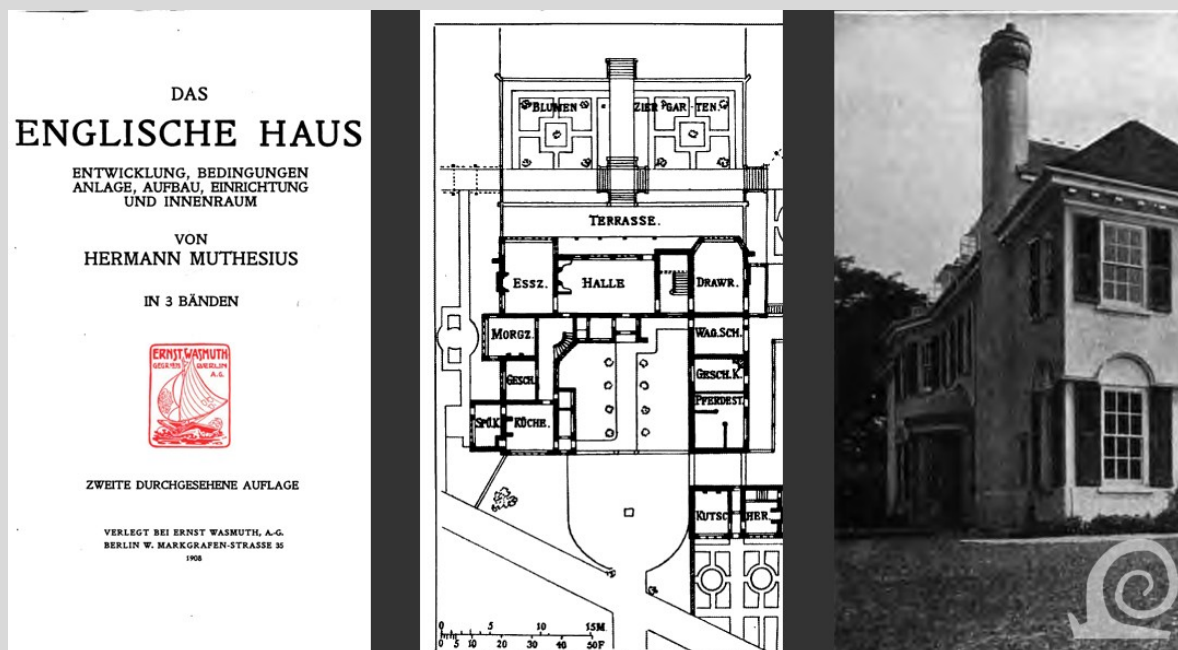
Fritz Hellmut Ehmcke



Bruno Taut, Skleněný dům

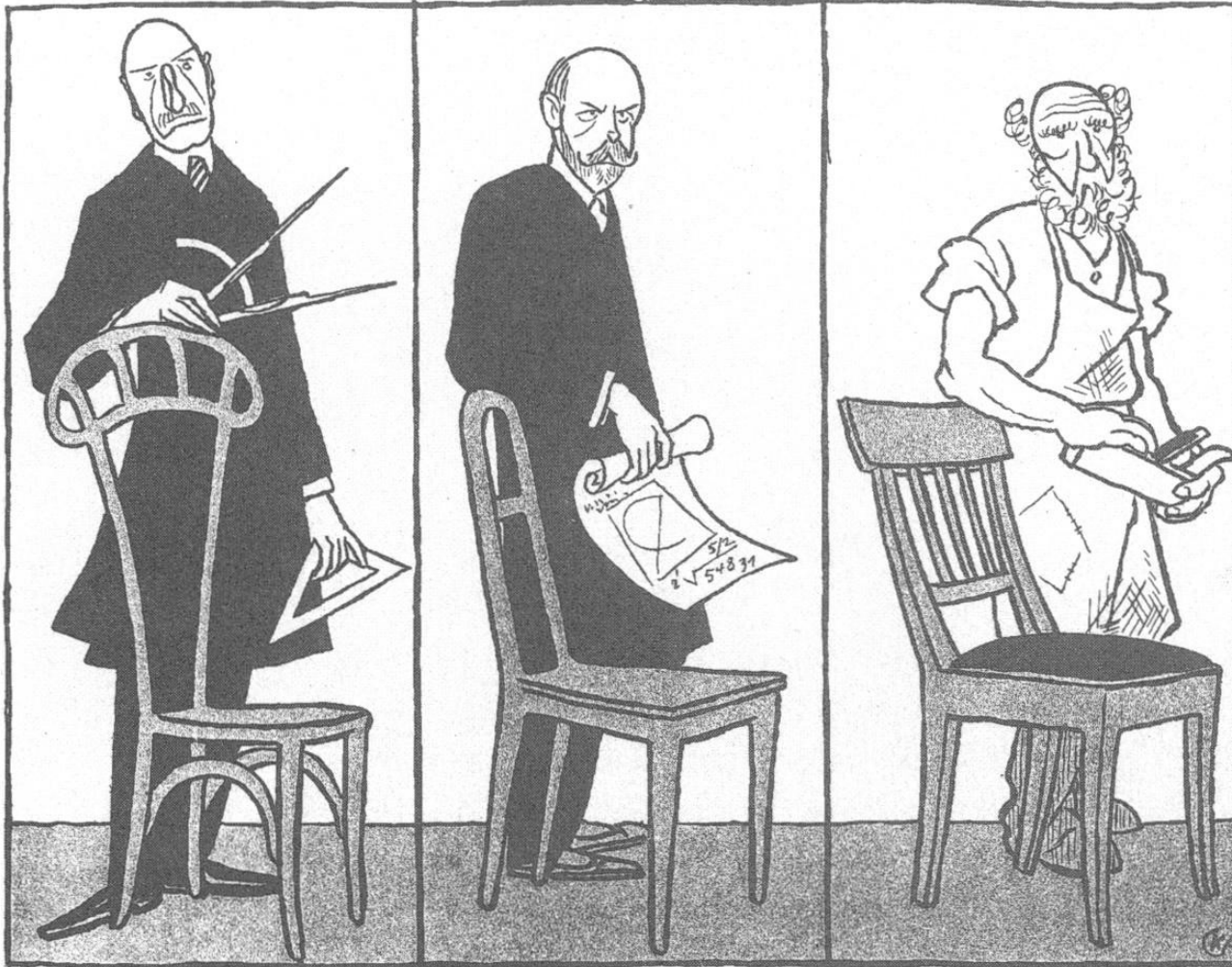
Hermann Muthesius (1861-1927)

- Das englische Haus (Anglický dům), 1905
- Die schöne Wohnung (Pěkné bydlení), 1922



Von der Werkbund-Ausstellung

(Zeichnungen von Karl Arnold)



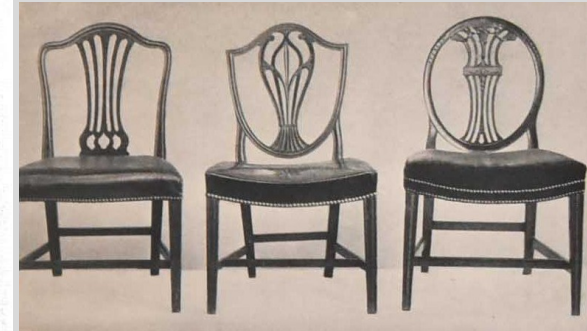
van de Velde schuf den individuellen Stuhl —

Muthesius die Stuhl-Type —

und Schreinermeister Heese den Stuhl zum
Sigen.



Van der Velde



Muthesius



The Bauhaus

Bauhaus, 1919-1933

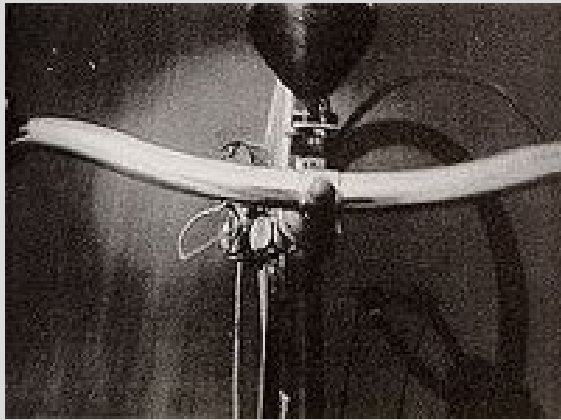
- [Walter Gropius](#)
- Laszlo Moholy-Nagy
- Ludwig Mies van der Rohe
- Ruth Hollós-Consemüller
- Marcel Breuer
- Naum Gabo
- Vasilij Kandinsky
- Výmar (1919-1925),
- Dessau (1925-1932),
- Berlín (1932-1933)
- Nový Bauhaus, Chicago (1937-)

Dílny v Bauhausu

- Nástěnná malba
- Grafika
- Nábytkářství
- Fotografie
- Keramika
- Typografie
- Tkalcovství
- Později architektura
- Divadlo, scénografie
- Film
- Vitráže
- Práce v kovu



- Christian Dell, džbán na víno, 1922
- Herbert Bayer, kolo, 1928
- László Moholy-Nagy, titulní strana publikace "Staatliches Bauhaus Weimar 1919-1923", 1923
- Herbert Bayer, sans-serif písmo
- Ruth Hollos, gobelín, 1926



abcdefghijklmnop
pqrstuvwxyz ßæœ&&
1234567890



Interiéry Bauhaus

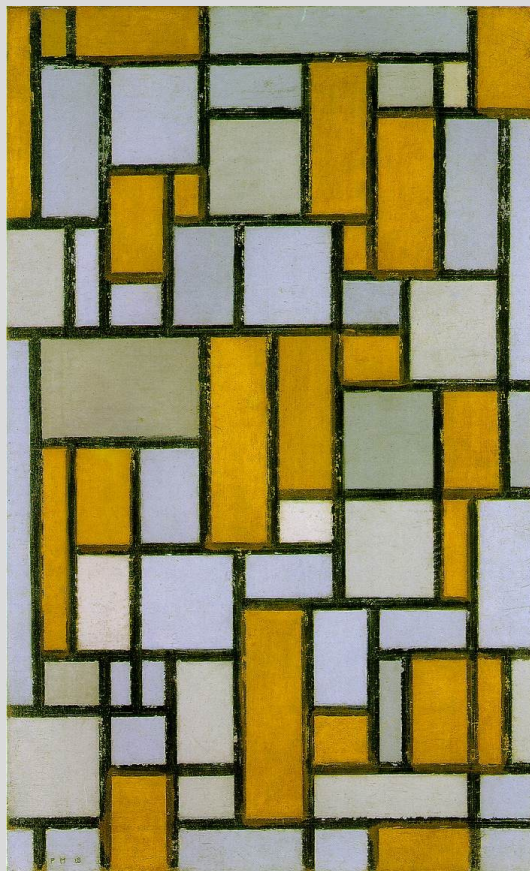
Kancelář ředitele, Bauhaus, Výmár,
1926





Marcel Breuer, klubová židle B3, fotografie Erich Consemüller, žena s maskou Oskara Schlemmera, v oděvu z látek od Lis Beyer, asi 1926

Obor tkalcovství



- Anni Albers
- Nástěnné koberce, 1926
- Viskóza a hedvábí

Nástrovní a stolní
lampa, k. 1930



Kávová a čajová souprava, 1924



Popelníky, Alessi

Moderní design počátku 20.století

- Funkcionalistický (forma sleduje funkci)
 - Univerzální, racionální, standardizovaný (bez ornamentu)
 - Výroba ve velkém
-
- Příklad: Le Corbusier, konstruktivismus versus Art Deco
 - Výstava moderního dekorativního a průmyslového umění, Paříž, 1925

- Fahr-Becker, Gabriele, *Wiener Werkstätte 1903-1932* (2015)
- Witt-Döring, Christian a Janis Staggs, eds., *Wiener Werkstätte 1903-1932: the luxury of beauty* (2017)
- Nerdinger Winfried, et al., *100 Jahre Deutscher Werkbund 1907-2007* (2007)
- Christopher Wilk, *Modernism. Designing a New World. 1914-1939* (2006)
- *Women Artists of the Wiener Werkstätte* (2020)
- Stefan Muthesius, "Handwerk/Kunsth Handwerk," *Journal of Design History* , 1998, Vol. 11, No. 1, Craft, Modernism and Modernity (1998), pp. 85-95.
- Jeannine Fiedler & Peter Feierabend, *Bauhaus* (2000)
- Magdalena Droste, *Bauhaus 1919-1933: reforma a avantgarda* (2019)
- Otto, Elizabeth a Rössler, Patrick, eds. *Bauhaus bodies: gender, sexuality, and body culture in modernism's legendary art school* (2019).