

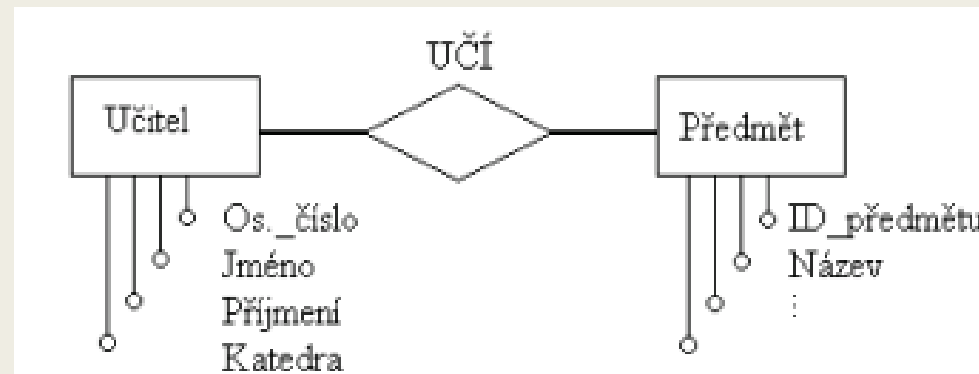
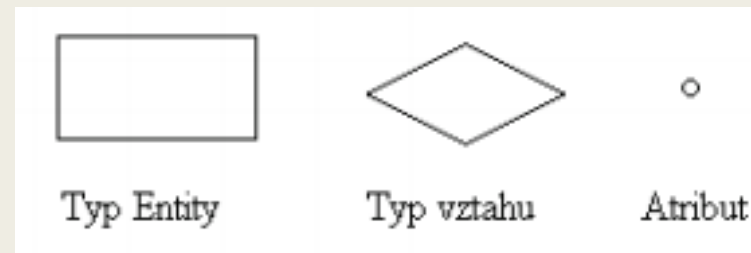
A thick black L-shaped frame is positioned on the left and bottom sides of the slide, framing the central text.

# SEMANTICKÉ ASPEKTY KATALOGIZACE VI.

10. 11. 2020

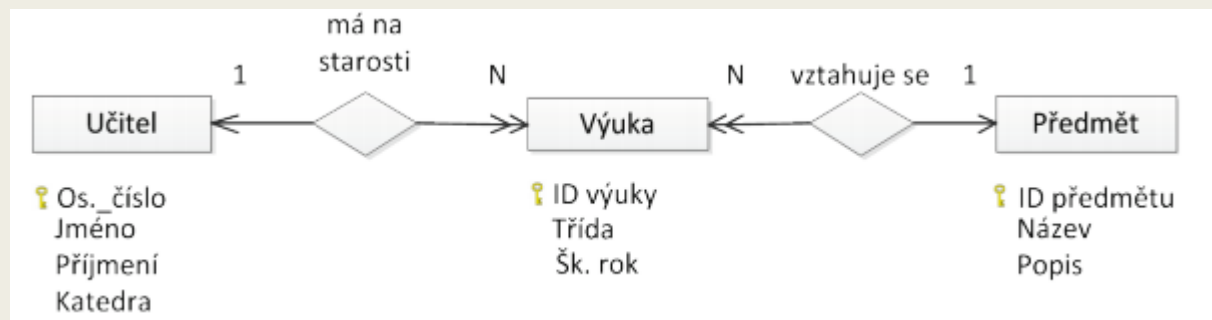
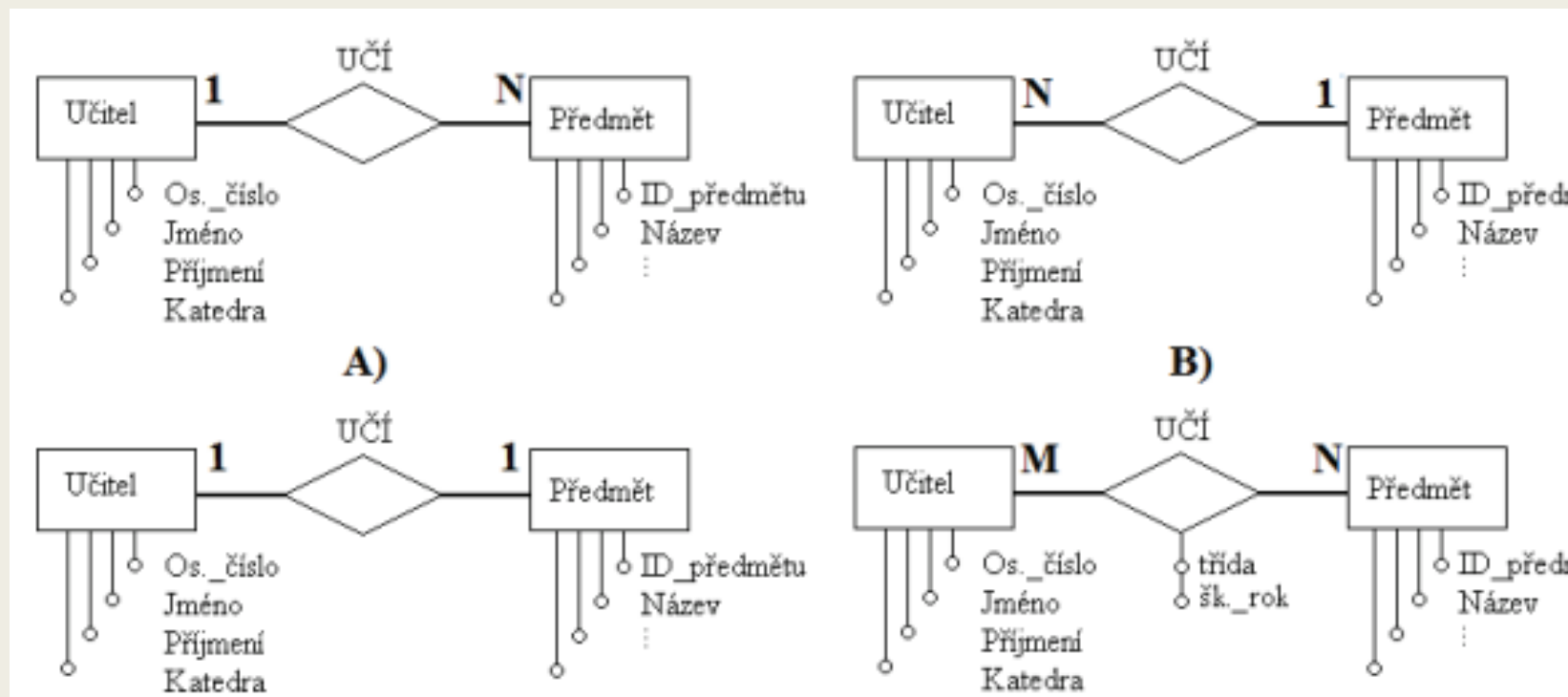
PhDr. Jiří Stodola, PhD.

# Entitně-relační model



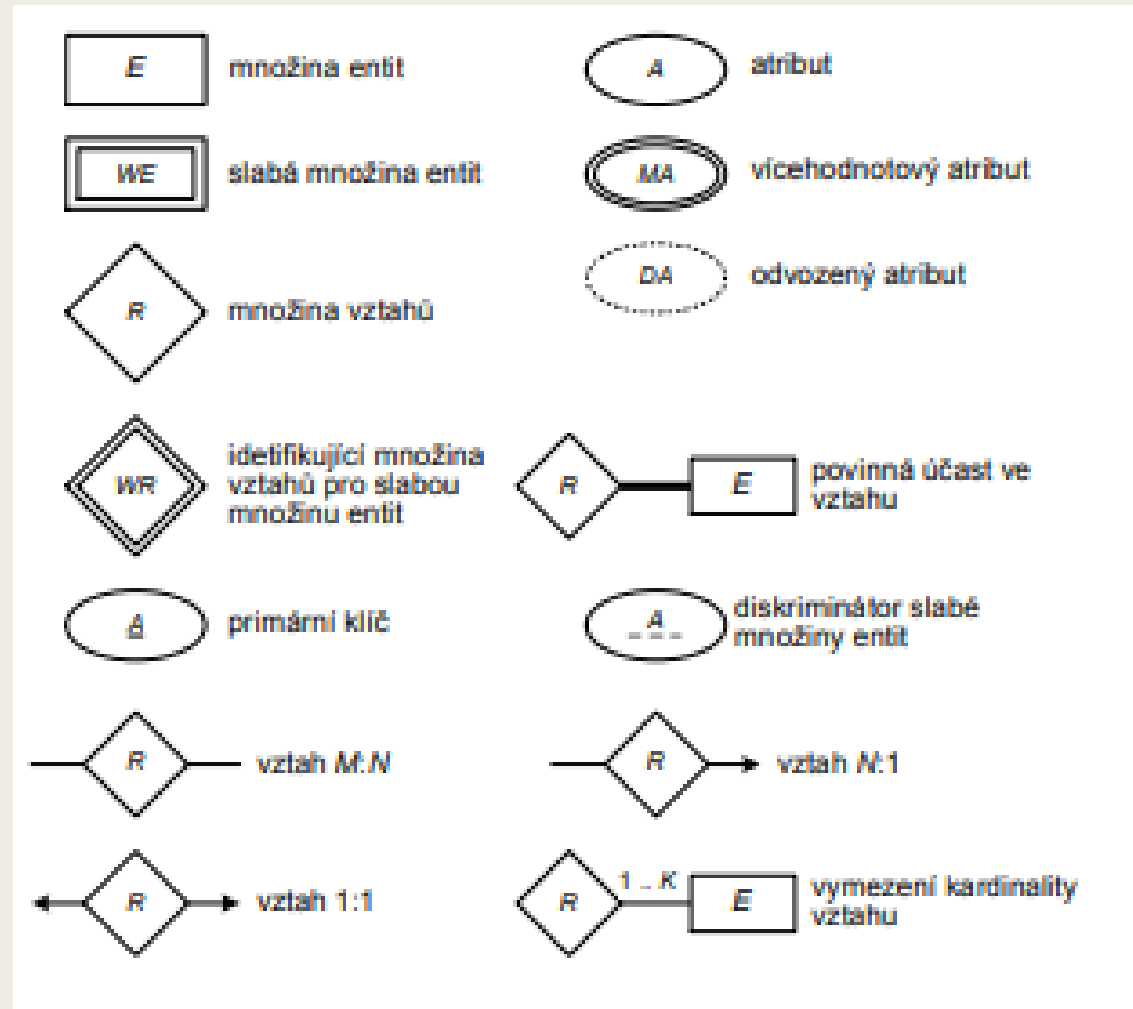
# Kardinalita vztahu

- 1:1
- N:1
- 1:N
- M:N



0 nebo více	právě 1
1 nebo více	0 nebo 1

# Hlavní znaky



# FRBR

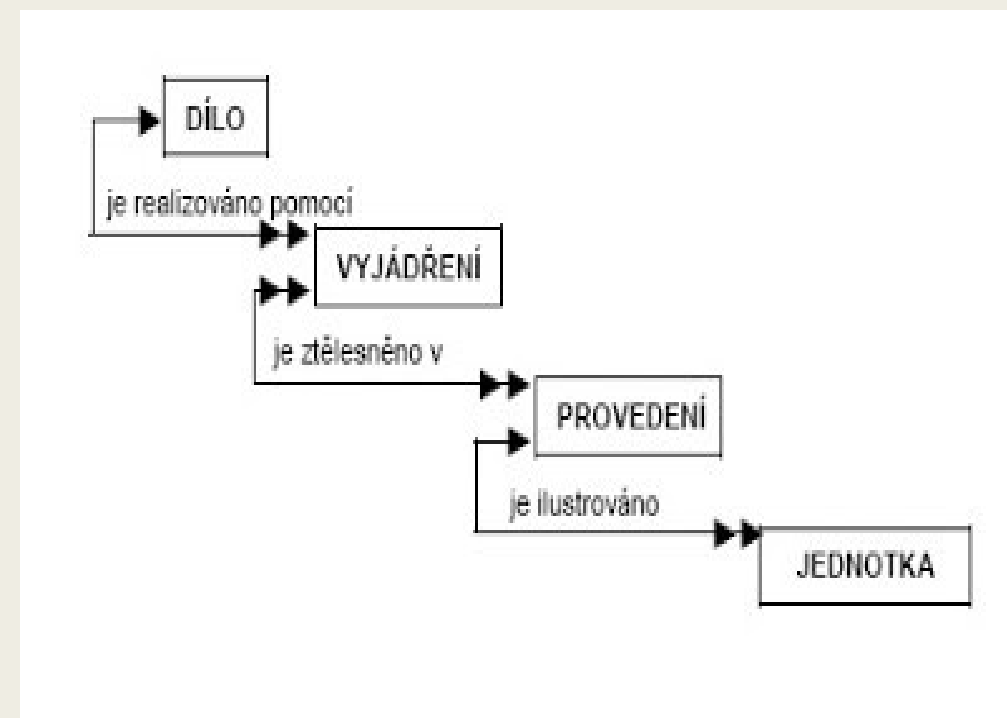
- Entity
- Atributy
- Vztahy

# Entity

- Entity 1 (subjekt i termín vztahu)
  - *Dílo*
  - *Vyjádření*
  - *Provedení*
  - *Jednotka*
- Entity 2 (termíny vztahu)
  - *Osoba*
  - *Korporace*
- Entity 3 (termíny vztahu)
  - *Pojem*
  - *Objekt*
  - *Akce*
  - *Místo*

# Entity 1 – I

- Dílo (nemateriální, intelektuální a umělecký obsah, nejvyšší rod, Dantova Božská komedie)
- Vyjádření (nemateriální, dodaná určitá nehmotná forma – jazyk, nejnižší rodový pojem, Dantova Božská komedie v Mikešově českém překladu)
- Provedení (obecně chápaná hmota, konkrétní vydání, druhový pojem, Dantova Božská komedie vydaná v českém překladu v nakladatelství Academia v roce 2009)
- Jednotka (individuum, konkrétní exemplář *Božské komedie* vydané v roce 2009 nakladatelstvím Academia, který vlastní knihovna FF MU a který má přírůstkové číslo 2570911899)



# Entity 1 - II

- Platí, že předmětem bibliografického záznamu je *provedení* jako entita-druh.
- *Jednotky* jsou rozsahem provedení. Vyjádření a dílo jsou o provedení predikovatelné jako jeho metafyzické části.
- Prostřednictvím provedení je *dílo* a *vyjádření* vypovídáno o jednotkách.
- Božská komedie *vydaná v roce 2009* nakladatelstvím Academia (*provedení*) je ztělesněním českého překladu Božské komedie *pořízeného* Vladimírem Mikešem (*vyjádření*).
- *Mikešův český překlad* Božské komedie (*vyjádření*) je realizací *Dantovy Božské komedie (dílo)*.



# Dílo

- Dílo je abstraktní entita. Reálně existuje vždy jen v určitých vyjádřeních, které je možné chápat jako způsob kódování daného díla.
- Právě formální způsob realizace je tím, co dělá z díla jeho jednotlivá vyjádření.
- Pokud však dochází ke značné modifikaci intelektuálního a uměleckého obsahu díla, je třeba považovat danou entitu za nové dílo - ne pouze za jeho vyjádření.
- Hranice mezi prostým vyjádřením díla a novým dílem není zcela ostrá. Revize, aktualizace, překlady apod. jsou vyjádřením téhož díla.

# Příklady z FRBR

- **w1** Henry Gray: *Anatomy of the human body*
  - **e1** text a ilustrace pro první vydání
  - **e2** text a ilustrace pro druhé vydání
  - **e3** text a ilustrace pro třetí vydání
- **w1** J. S. Bach: *The art of the fugue*
  - **e1** skladatelova partitura pro varhany
  - **e2** úprava pro komorní orchestr Anthony Lewise

# Dílo – změna intelektuálního obsahu

- Pokud dojde k výrazným změnám intelektuálního a uměleckého obsahu, jako je tomu v parafrázích, adaptacích pro děti, parodiích, variacích na dané téma, převodu jednoho uměleckého žánru do druhého a podobně vznikají nová samostatná díla.
- **w1** William Shakespeare: *Romeo and Juliet*
- **w2** film Franca Zeffirelliho *Romeo and Juliet*
- **w3** film Baz Luhrmanna *William Shakespeare's Romeo and Juliet*

# Vyjádření

- **Vyjádření.** Vyjádření je způsob, jakým je dílo realizováno prostřednictvím formálních, výrazových prostředků.
- Vyjádření je umělecká či intelektuální forma, které nabývá dílo vždy, když je realizováno.
- Nové vyjádření je výsledkem vždy, když dojde ke změně formy - kódování. Různých vyjádření nabývá dílo v různých jazykových mutacích.

# Příklady z FRBR

- **w1** Ellwanger: *Tennis--bis zum Turnierspieler*
  - **e1** původní německý text
  - **e2** anglický překlad Wendyho Gilla
- **w1** Franz Schubert: *Trout quintet*
  - **e1** skladatelova partitura
  - **e2** hrají Amadeus Quartet a Hephzibah Menuhin na klavír
  - **e3** hrají Cleveland Quartet a Yo-Yo Ma na violoncello

# Provedení

- **Provedení.** Provedení je fyzická podoba vyjádření díla.
- Provedením je dokument (kniha, časopis, mapa, plakát, zvukový záznam, videozáznam, CD-ROM, smíšený dokument).
- V jeho rozsahu jsou všechny hmotné dokumenty, které zachovávají stejný intelektuální obsah a stejnou fyzickou podobu.
- Provedením je například kniha *Telč : město příběhů*. V jeho rozsahu jsou všechny vydané exempláře (1000 ks). Změna fyzické formy znamená vznik nového provedení.

# Příklady z FRBR

- **w1** Harry Lindgren: *Geometric dissections*
  - **e1** *původní text*  
*nazvaný Geometric dissections*
    - **m1** kniha publikovaná v roce 1964 v nakladatelství Van Nostrand
  - **e2** *revidovaný text*  
*nazvaný Recreational problems in geometric dissections...*
    - **m1** kniha publikovaná v roce 1972 v nakladatelství Dover
- **w1** *The Wall Street Journal*
  - **e1** *východní vydání*
    - **m1** tištěná forma východního vydání
    - **m2** východní vydání na mikrofilmu
  - **e2** *západní vydání*
    - **m1** tištěná forma západního vydání
    - **m2** západní vydání na mikrofilmu

# Jednotka

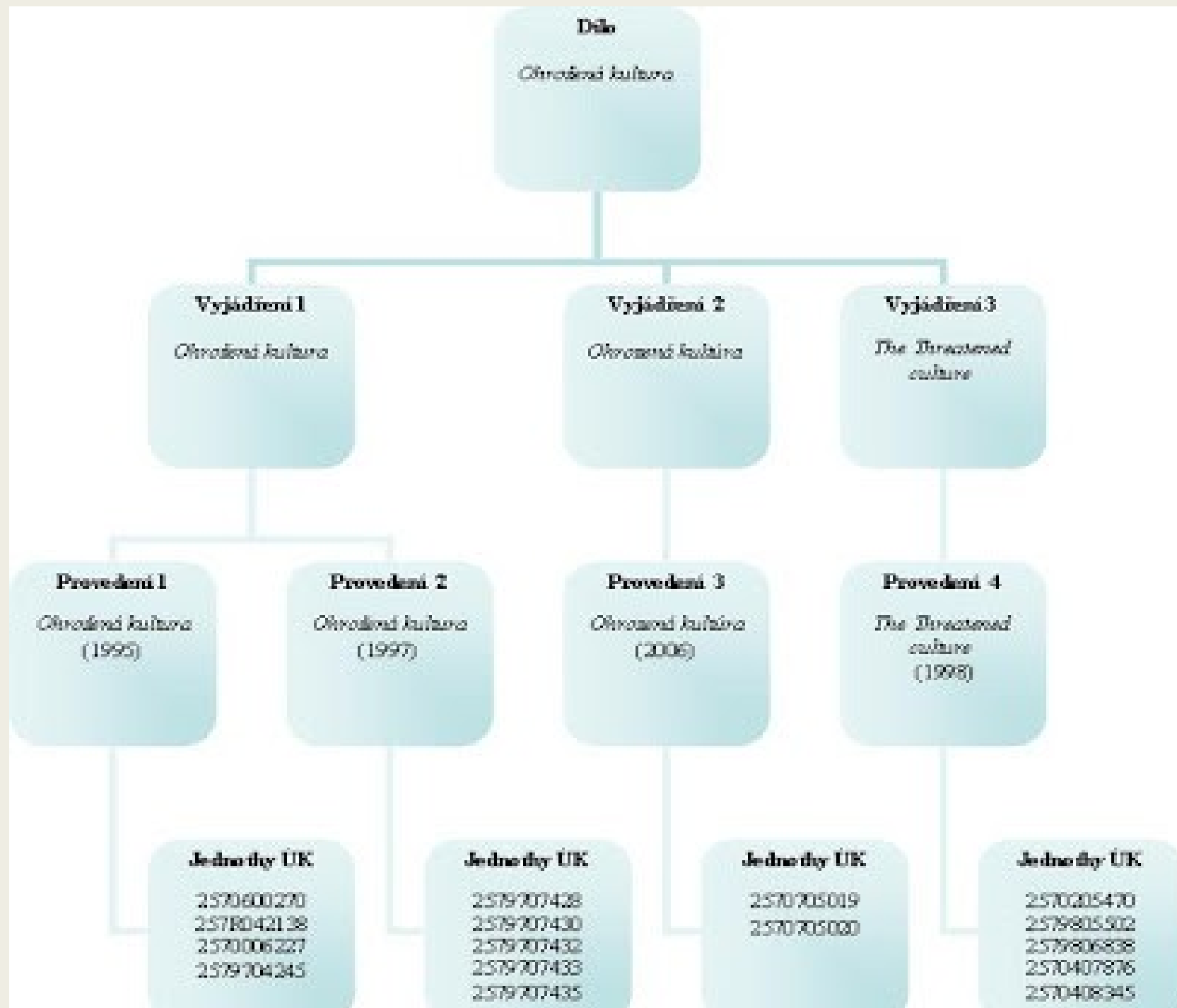
- Jde o konkrétní dokument, individuum či konkrétní agregát.
- Z hlediska intelektuálního obsahu a fyzické formy se shoduje s provedením.
- Jde o materiální objekt či objekty vyskytující se v určitém čase na určitém místě.
- Je rozsahem provedení.



# Příklady z FRBR

- **w1** Ronald Hayman: *Playback*
  - **e1** autorův text připravený k vydání
    - **m1** kniha publikovaná v roce 1964 v nakladatelství Davis-Poynter
      - **i1** autorizovaný výtisk

- **w1** Allan Wakeman: *Jabberwocky*
  - **e1** autorův návrh hry a pokyny
    - **m1** hra a doprovodné pokyny pro učitele, vydané v roce 1974 v nakladatelství Longman
      - **i1** kopie, u níž chybějí pokyny pro učitele



**Dělo**

Ochranná kultura

**Vyjádření 1**

Ochranná kultura

**Vyjádření 2**

Ochranná kultura

**Vyjádření 3**

The Directed  
culture

**Provedení 1**

Ochranná kultura  
(1995)

**Provedení 2**

Ochranná kultura  
(1997)

**Provedení 3**

Ochranná kultura  
(2006)

**Provedení 4**

The Directed  
culture  
(1998)

**Jednotlivý UK**

2570600270  
257R042138  
2570006227  
2579704245

**Jednotlivý UK**

2579707428  
2579707430  
2579707432  
2579707433  
2579707435

**Jednotlivý UK**

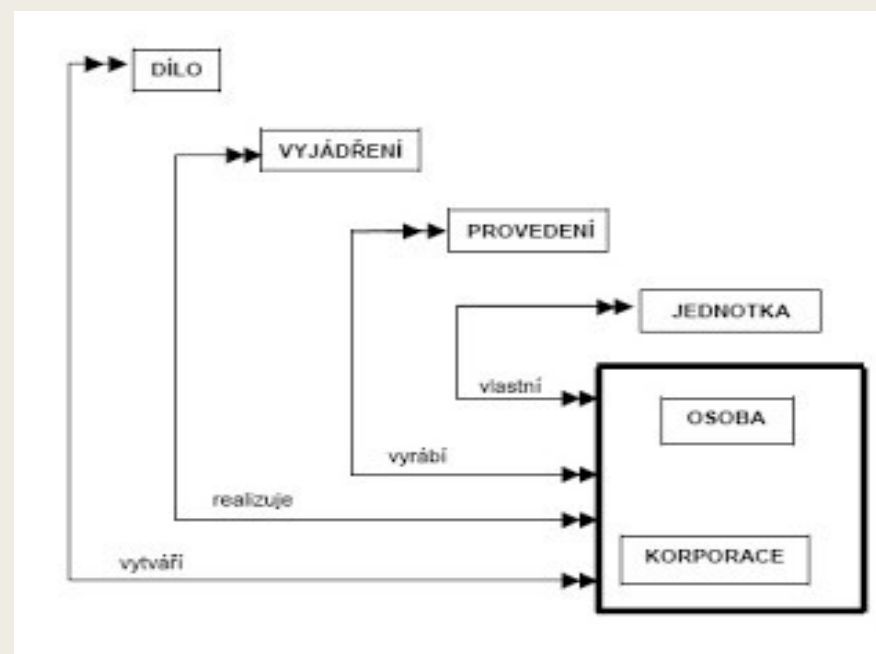
2570705019  
2570705020

**Jednotlivý UK**

2570205470  
2579805502  
2579806808  
2570407876  
2570408345

# Entity 2 – I

- Osoba (individuum-substance)
- Korporace (agregát)
- Figurují jako termíny vztahu tam, kde entity 1 jsou subjekty
- Vztahy:
  - *je vytvářen,*
  - *je realizován,*
  - *je vyroben,*
  - *je vlastněn.*



# Entity 2 - II

- *Božská komedie je vytvořena Dantem Alighierim.*
- *Božská komedie je realizována v českém překladu Vladimírem Mikešem.*
- *Božská komedie v Mikešově českém překladu je vyrobena (vydána) nakladatelstvím Academia.*
- *Božská komedie v českém překladu vyrobená nakladatelstvím Academia je vlastněna UK FF MU.*

Ve chvíli, kdy vyhledáváme v rejstříku, je samozřejmě možné chápat osoby a korporace jako subjekty vztahu a entity první skupiny jako termíny.

- *Dante Alighieri vytvořil Božskou komedii.*
- *Vladimír Mikeš realizoval český překlad Božské komedie.*
- *Nakladatelství Academia vyrobilo (vydalo) Božskou komedii v Mikešově českém překladu.*
- *ÚK FF MU vlastní exemplář Božské komedie vydané nakladatelstvím Academia.*

# Osoba

- Jde o jednotlivé reálné osoby (rozumná individua), které buď existují v tomto čase v aktuální světě, nebo v aktuálním světě v určitém okamžiku existovaly.
- Osoby jsou buď odpovědné za vytvoření či realizaci díla, nebo jsou předmětem díla.

# Příklady z FRBR

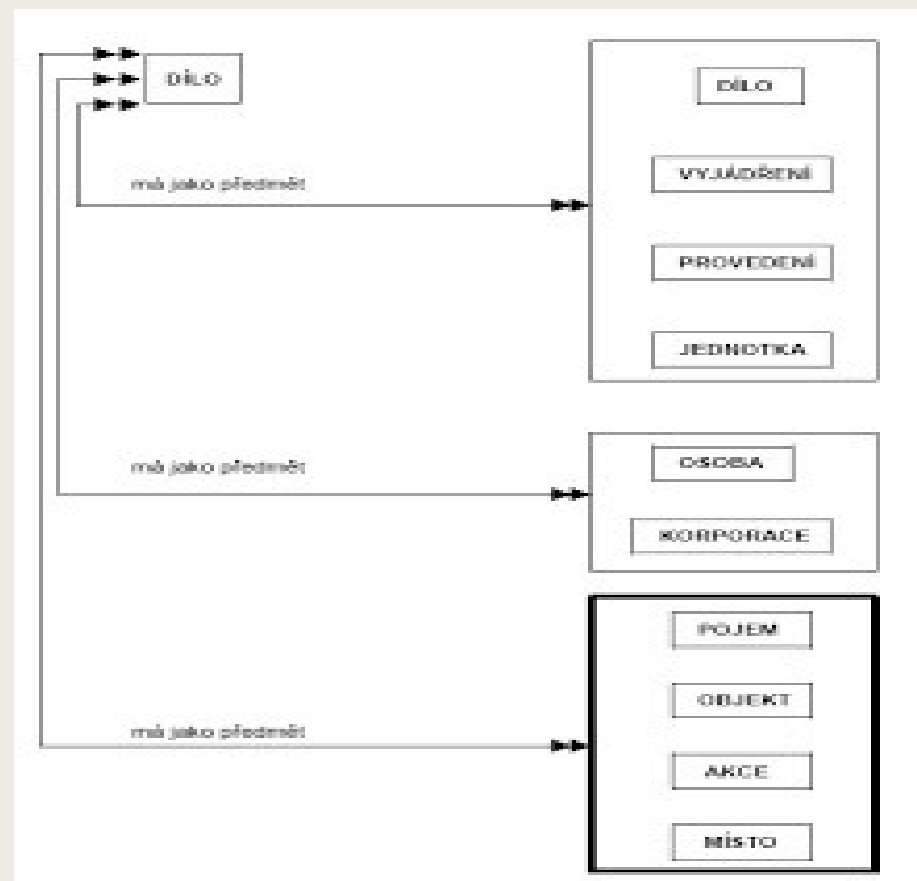
- **p1** Margaret Atwood
- **p2** Hans Christian Andersen
- **p3** Victoria (britská královna)
- **p4** Anatole France

# Korporace

- Jde o skupiny jednotlivců (jednoduché agregáty) nebo o skupiny organizací (složené agregáty).
- **cb1** Museum of American Folk Art
- **cb2** BBC Symphony Orchestra
- **cb3** Symposium on Glaucoma
- **cb4** Regional Municipality of Ottawa-Carleton

# Entity 3 - I

- Entity třetího typu jsou tím, co entity první skupiny jako znaky označují. Dílo může pojednávat o entitách prvního a druhého typu a zvláštních entitách typu třetího.





# Entity 3 - II

- *Božská komedie je o pojmech pekla, očistce a ráje.*
- *Dílo Pražský hrad ve fotografii je o Pražském hradu.*
- *Dílo Information Ecology and Libraries je sborník konference Information Ecology and Libraries.*
- *Dílo Ekonometrický model determinant cen nemovitostí v Brně se týká města Brna.*

# Pojem

- Pojem je abstraktní představa nebo myšlenka (formální znak), který předmětem díla.
- **c1** ekonomie
- **c2** romantismus
- **c3** hydroponie
- **c4** ekonomická teorie, že snížení daní vede k větší ekonomické aktivitě

# Objekt

- Objekt je hmotný předmět reálného světa.
  - Z ontologického hlediska může jít o individuum nebo o agregát.
  - Objekty jsou předmětem katalogizovaného díla.
- **o1** Buckinghamský palác
  - **o2** *Lusitanie*
  - **o3** Apollo 11
  - **o4** Eiffelova věž

# Akce

- Jde o činnost nebo událost.
- Pod tento pojem spadají historické události, epochy, časová období.
- Může být akcidentem nebo i agregátem.
- **e1** stávka dělníků v Garmentu
- **e2** bitva o Hastings
- **e3** doba osvícenství
- **e4** devatenácté století

# Místo

- Je chápáno široce jako něco ve vztahu k prostoru (může být akcidentem nebo i agregátem).
  - Místo může být zemské i mimozemské, současné i historické, definované geograficky nebo geopoliticky.
  - Takto chápané místo je předmětem díla.
- **pl1** Howard Beach /pobřeží/
  - **pl2** The Alacran Reef /útes/
  - **pl3** Morey Peak Wilderness Study Area /oblast/
  - **pl4** Bristol /jurisdikce/